

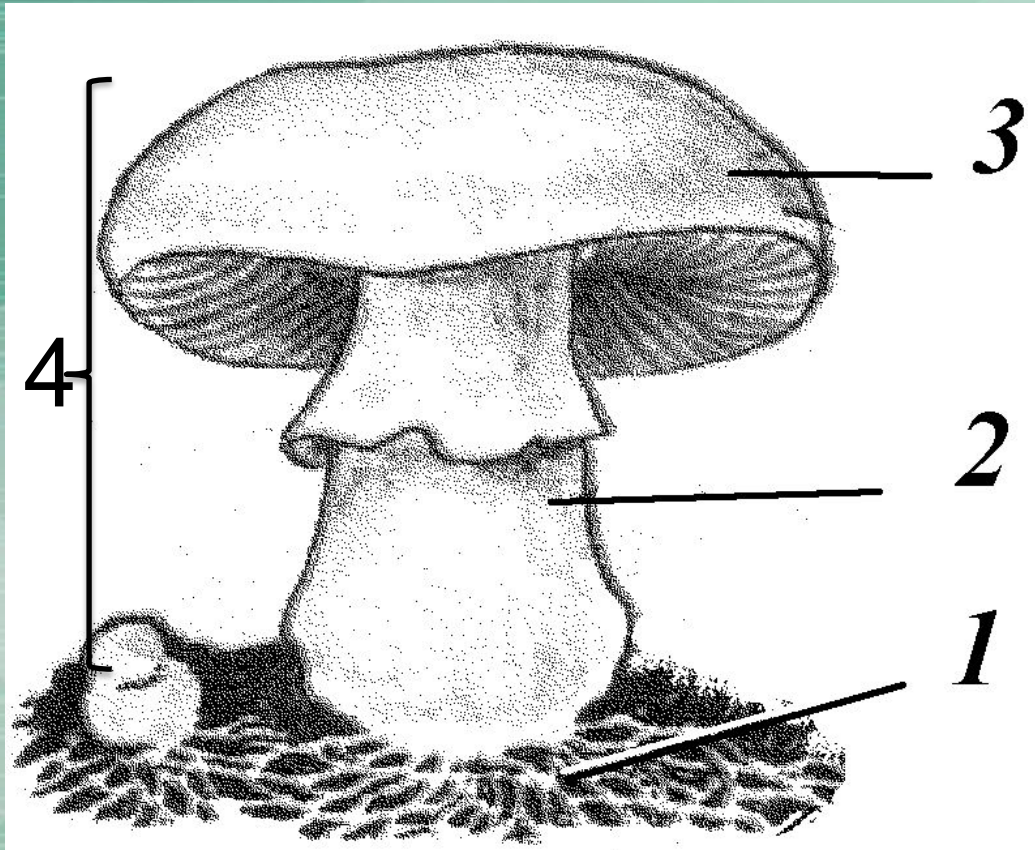
ШЛЯПОЧНЫЕ ГРИБЫ



УЧЕБНЫЕ ЗАДАЧИ

- Выяснить строение шляпочного гриба
- Узнать о способах питания грибов
- Выяснить, как отличить съедобный гриб от ядовитого
- Изучить правила сбора грибов

СТРОЕНИЕ ШЛЯПОЧНОГО ГРИБА



1. Грибница
(мицелий)
2. Ножка
3. Шляпка
4. Плодовое тело

ГРИБЫ

Трубчатые грибы



Строение шляпки снизу



Подосиновик



Белый гриб



Подберёзовик

Пластинчатые грибы



Строение шляпки снизу



Груздь



Сыроежка



Шампиньон

ПЛАСТИНЧАТЫЕ

ТРУБЧАТЫЕ



1



2



3



4



5



6

ВЕДЬМИНЫ КРУГИ

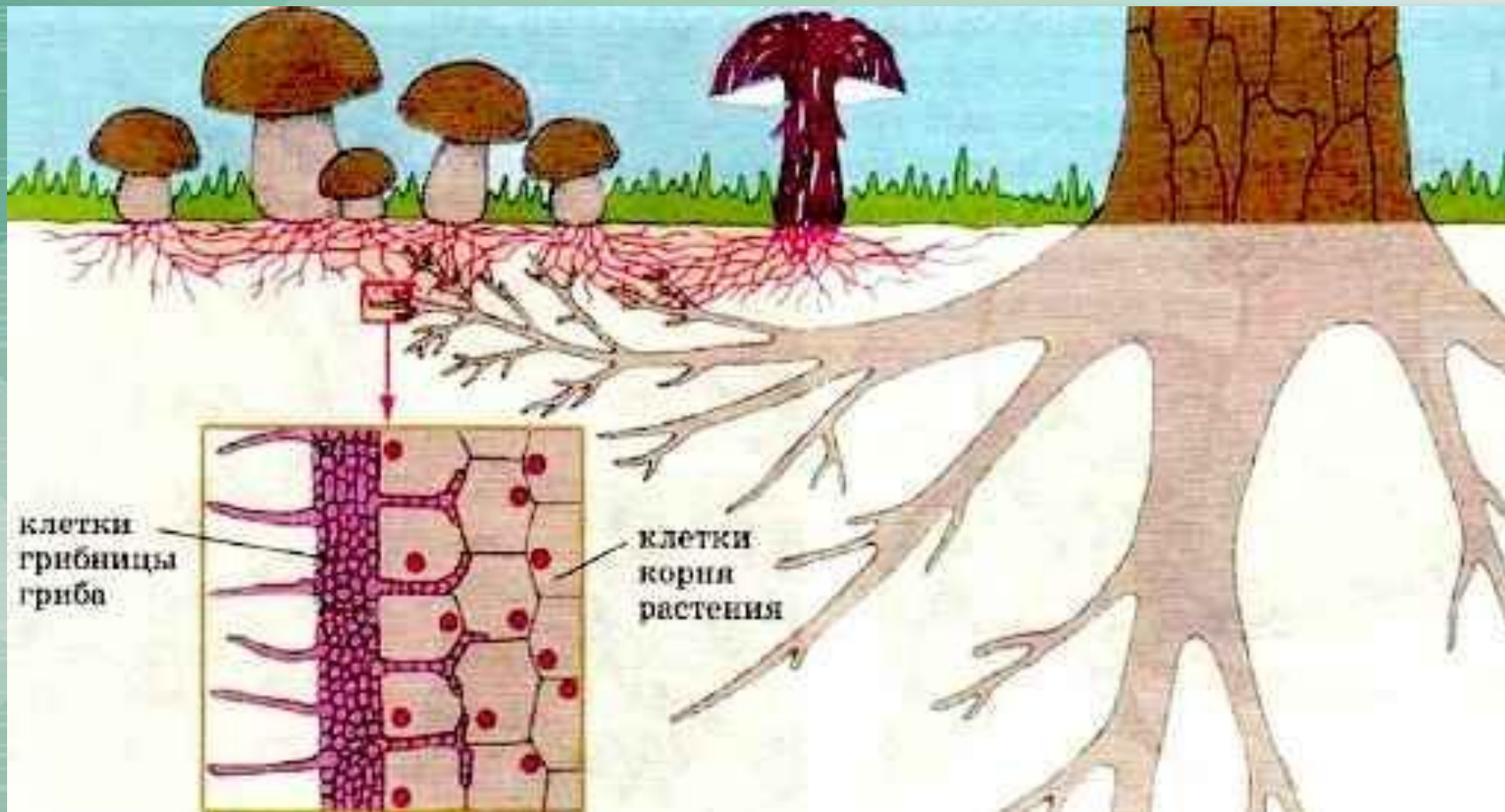


Грибы по способу питания-
ГЕТЕРОТРОФЫ

САПРОФИТЫ

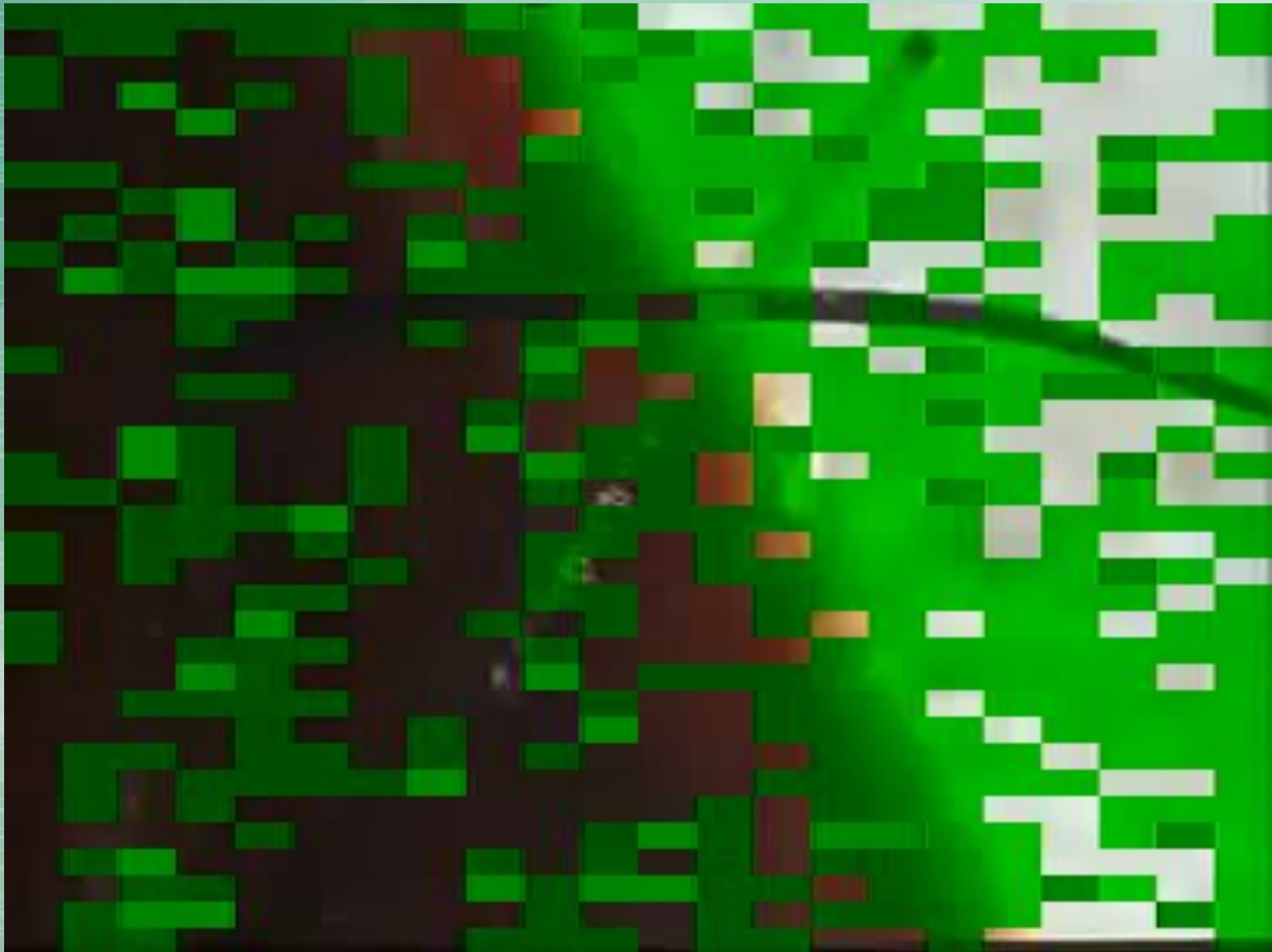
ПАРАЗИТЫ

СИМБИОЗ ГРИБОВ И ДЕРЕВЬЕВ



МИКОРИЗА

ПИТАНИЕ ГРИБОВ



Съедобные грибы



Белый
гриб



Подберёзов
ик



Волнушк



Опят



Подосинов
ик

Ядовитые грибы



Мухомо
р



Желчный
гриб



Бледная
поганка



Ложные
опята

ГРИБЫ - ДВОЙНИКИ



ЖЕЛЧНЫЙ ГРИБ

БЕЛЫЙ ГРИБ

Гриб	Шляпка снизу	Ножка	Мякоть на срезе	Съедобность
БЕЛЫЙ ГРИБ	Белая или желтоватая	Рисунок в виде белой сеточки	белая	СЪЕДОБНЫЙ
ЖЕЛЧНЫЙ ГРИБ	розовая	Рисунок в виде черной сеточки	Розовеет	ЯДОВИТЫЙ

ГРИБЫ - ДВОЙНИКИ



ЛОЖНЫЕ ОПЯТА



ОПЯТА

Гриб	Шляпка снизу	Ножка	Мякоть на срезе	Съедобность
ОПЯТА	Желтовато -белая с темными пятнышками	Пленочное кольцо, воротничок	Белая с приятным запахом	СЪЕДОБНЫЕ
ЛОЖНЫЕ ОПЯТА	Темная, пластинки зеленоватые	Пленочного кольца нет	Желтоватая с неприятным запахом	ЯДОВИТЫЕ

Кто лишний, почему?



ОБАРЬ И ЖО

ТЛКО ФРШО

ВВСЫЕ РЬЫ!

Правила сбора грибов

1. Собирать следует только те грибы, которые ты твердо знаешь, что они съедобные.
2. Нельзя собирать съедобные, но старые грибы, т.к. в них накапливаются ядовитые вещества.
3. Нельзя собирать грибы, растущие вдоль проезжих дорог.
4. Нельзя собирать червивые грибы, т.к. черви загрязняют мякоть гриба вредными выделениями.
5. Грибы нельзя вырывать из земли, а нужно осторожно срезать ножом или выкручивать, не разрушая грибницу (мицелий).
6. Собирать грибы лучше в плетеную корзину или тару, через которую проходит воздух. Иначе грибы испортятся.



Первая помощь при отравлении

1. До приезда врача уложить больного в постель и дать выпить ему 4 – 5 стаканов кипяченой воды комнатной температуры или содового раствора (1 чайная ложка соды на стакан воды), либо слабый раствор марганцовки.
2. Вызвать рвоту. Повторить 5-6 раз.
3. Предложить выпить слабительные средства.
4. При жажде давать крепкий чай, кофе, подсоленную воду.
5. Остатки грибов следует передать в лабораторию для исследования.

Синквейн

- 1 строка → существительное, обозначающее тему синквейна.
- 2 строка → два прилагательных, раскрывающих какие-то интересные, характерные признаки явления, предмета, заявленного в теме синквейна.
- 3 строка → три глагола, раскрывающие действия, воздействия, свойственные данному явлению, предмету.
- 4 строка → фраза, раскрывающая суть явления, предмета, усиливающая предыдущие две строки.
- 5 строка → существительное, выступающее как итог, вывод.