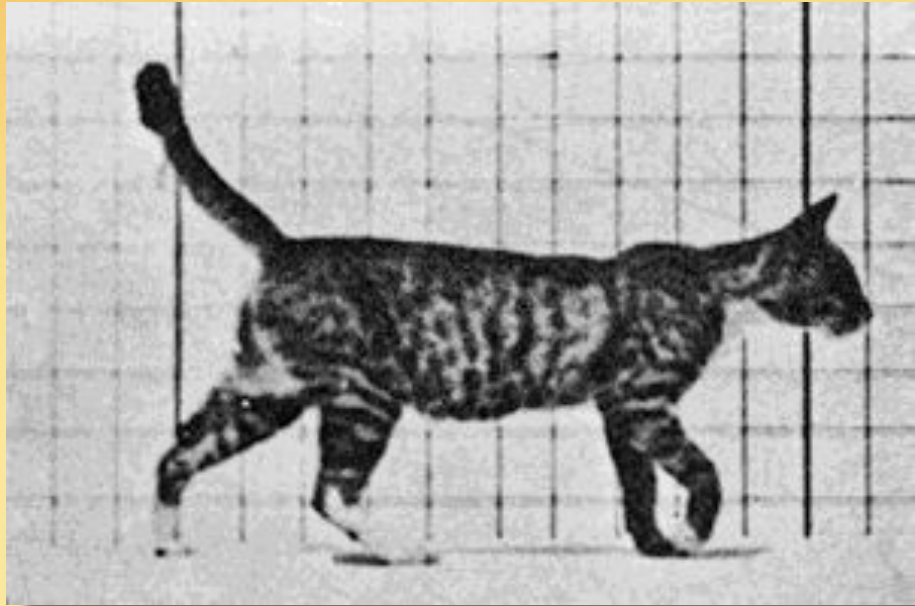


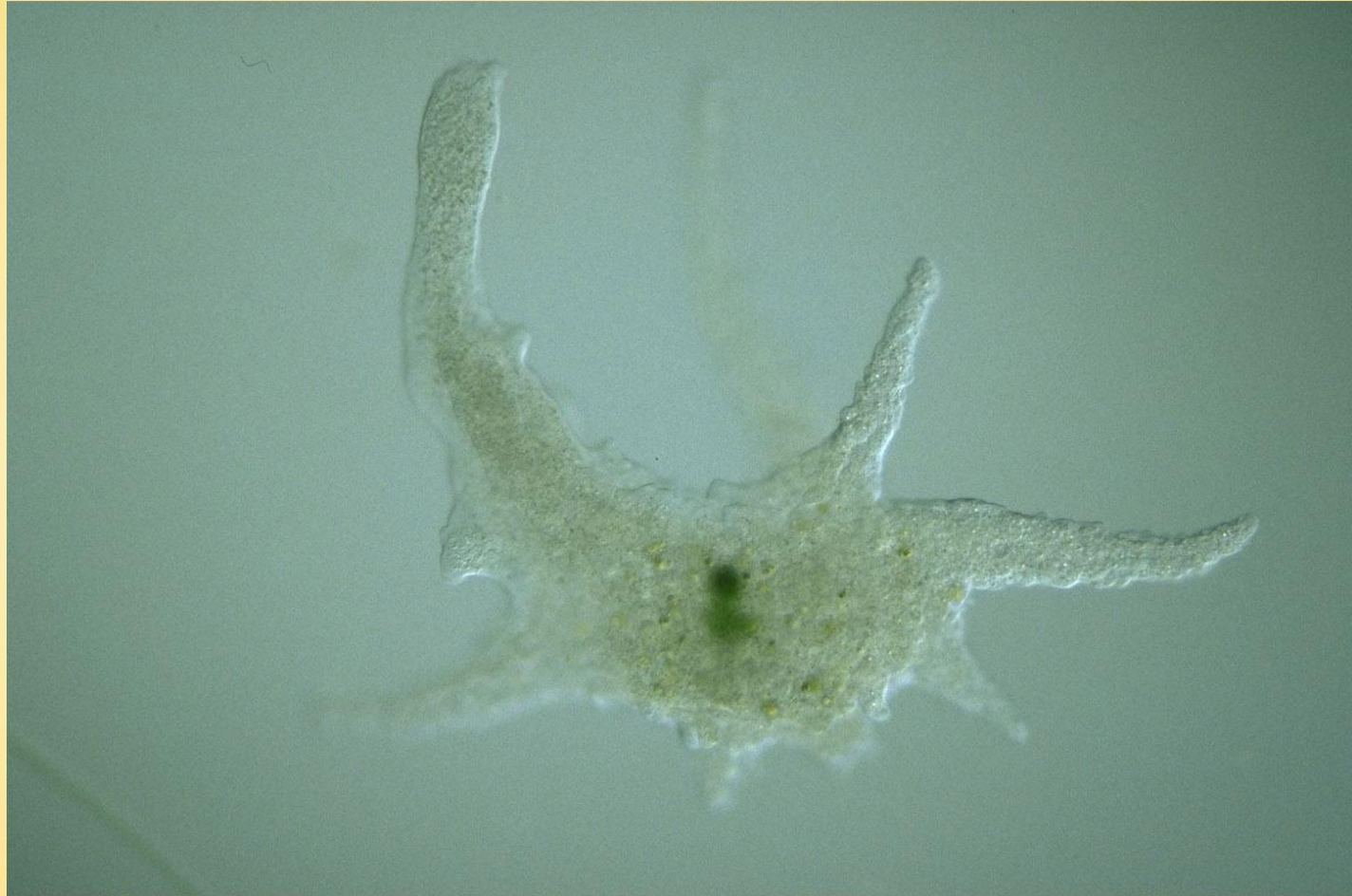
**Задание: выпишите номера цифр терминов, которые относятся к ОДС.**

1.Грудина, 2.легкие, 3.оболочка, 4.череп, 5. позвонок, 6.киль, 7. кутикула, 8. плоский эпителий, 9. шейный отдел, 10. лопатка, 11. ребра, 12. продольные мышцы, 13. хвостовой отдел, 14.ключица, 15.бедро, 16. роговые пластинки, 17. позвоночник, 18. хорда.

**Способы  
передвижения.  
Полости тела.**



# Амёбовидное движение



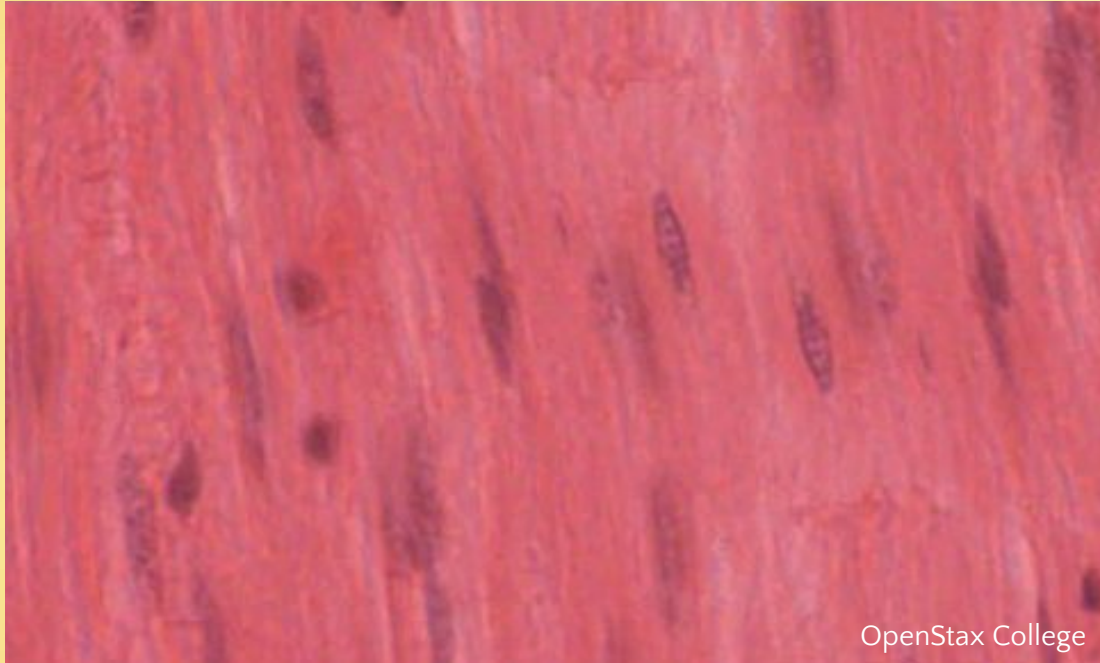
Амёба

# Движение при помощи жгутиков или ресничек

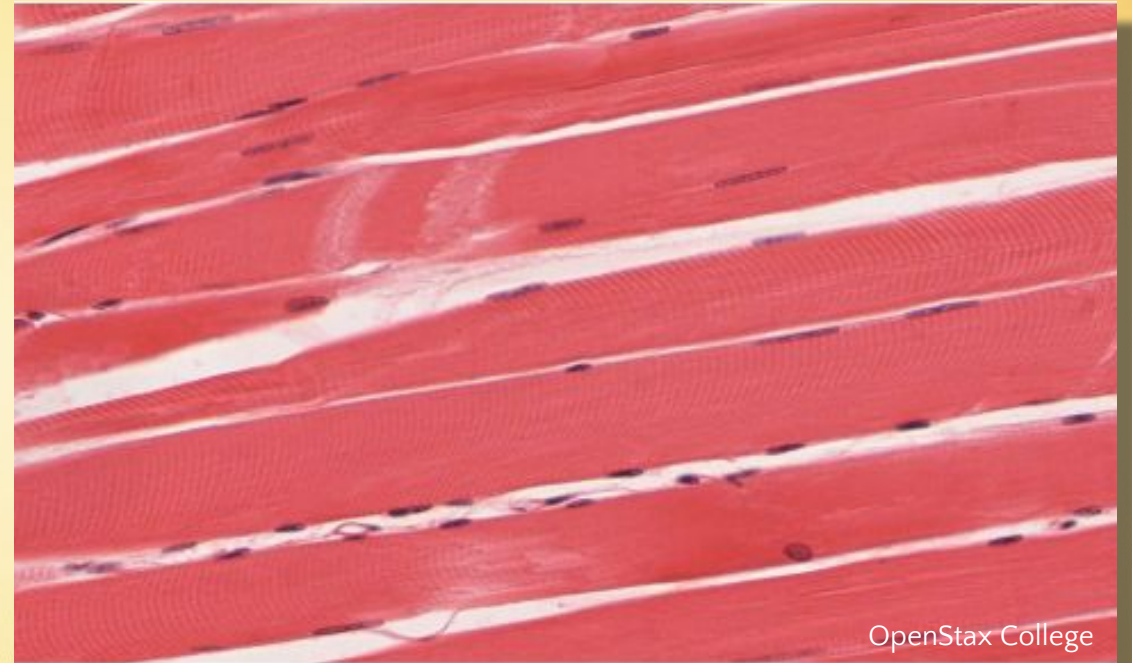


Инфузория

# Движение с помощью мышечной ткани



Гладкая



Поперечно-полосатая

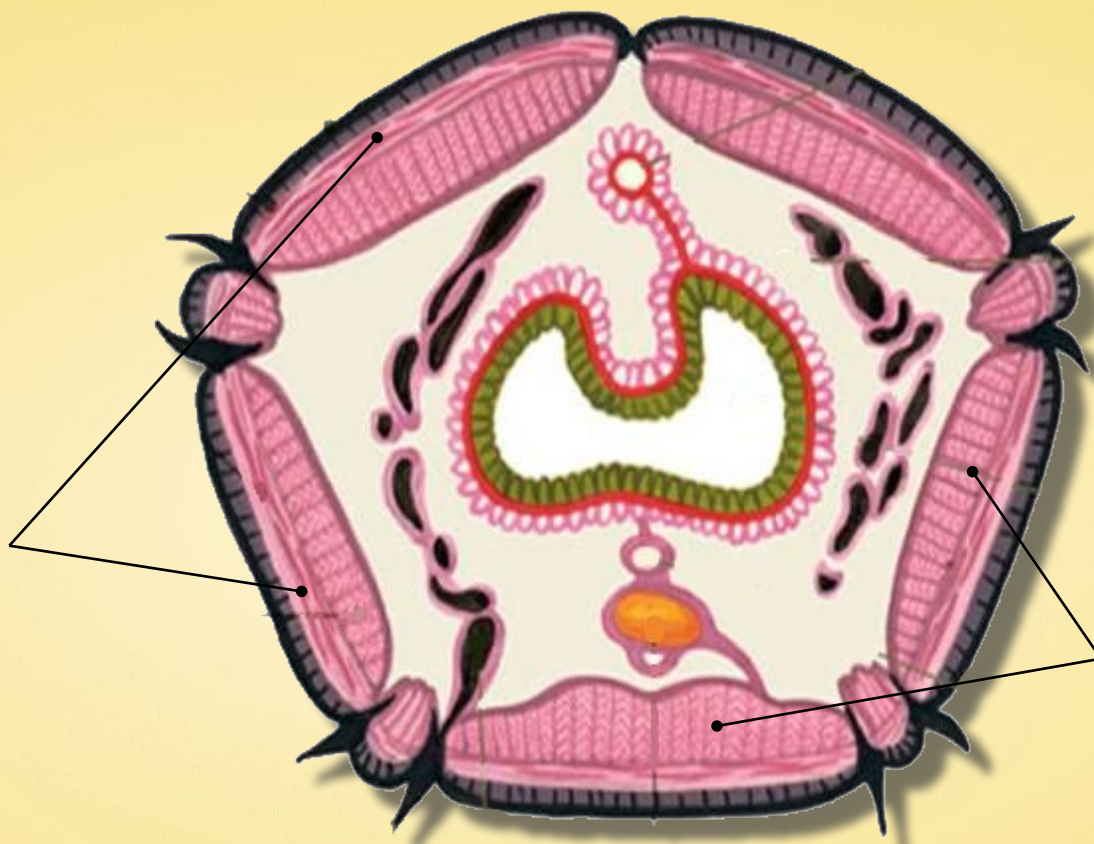
# Круглые черви



Аскарида

# Кольчатые черви

Кольцевые  
мышцы



Продольные  
мышцы

Срез дождевого червя



# Реактивное движение



Моллюск-гребешок

# Мускулатура рыбы



# Скорость плавания рыб



Timothy Knepp

24 км/ч

Форель



64 км/ч

Тунец

# Скорость плавания рыб



95 км/ч

Рыба-  
парусник



До 130 км/ч

Меч-рыба

# Мускулатура лягушки



# Мускулатура пресмыкающихся



Ящериц

а



Вара

н

# Крокодил



Norbert Nagel

На суше



Gregg Yan

В воде

# Змеи



Чёрная мамба



Движение змеи



# Мускулатура птиц



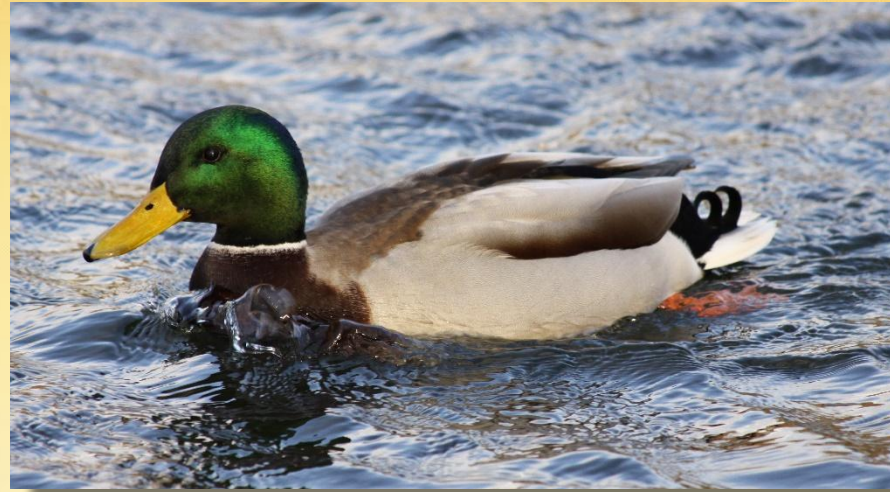
# Способы передвижения птиц

```
graph TD; A[Способы передвижения птиц] --> B[Полёт]; A --> C[Хожждение и бег]; A --> D[Плавание и ныряние];
```

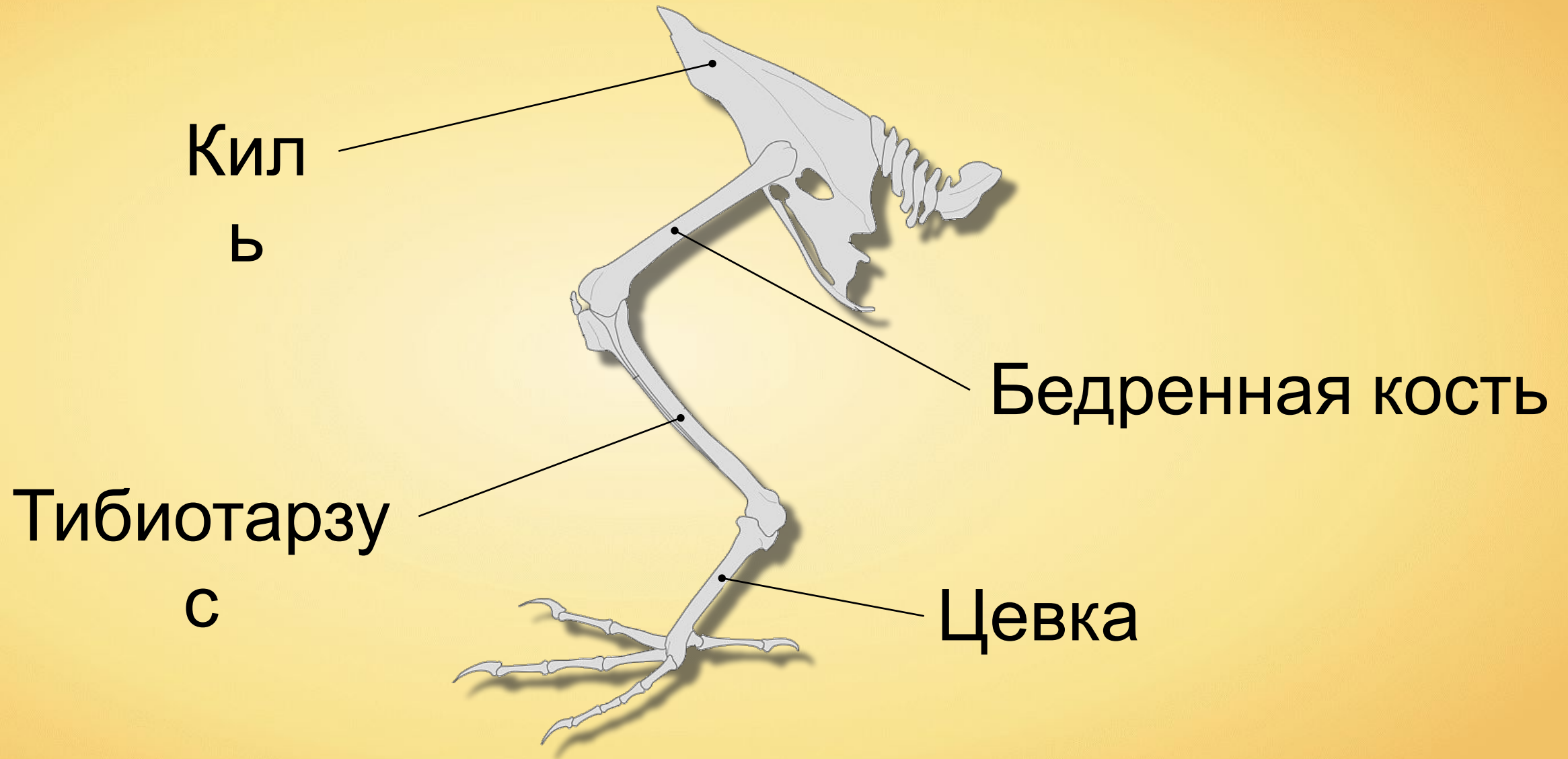
Полёт

Хожждение  
и бег

Плавание и  
ныряние



# Задние конечности птиц



# Скорости полёта птиц



30 км/ч

Аисты, цапли

30–60

км/ч

65 км/ч  
воробьи, синицы

Кулики, голуби

95 км/ч

Утки, гуси, соколы

300

км/ч

Стрижи

# Животные-рекордсмены



120 км/ч —

такую скорость развивает гепард  
в погоне за добычей.



12 метров —

такова длина прыжков кенгуру  
при передвижении.

# Полость тела

## Полость тела —

пространство, расположенное между стенками тела и внутренними органами.

## Полостная жидкость —

жидкость, находящаяся в первичной полости и омывающая внутренние органы.

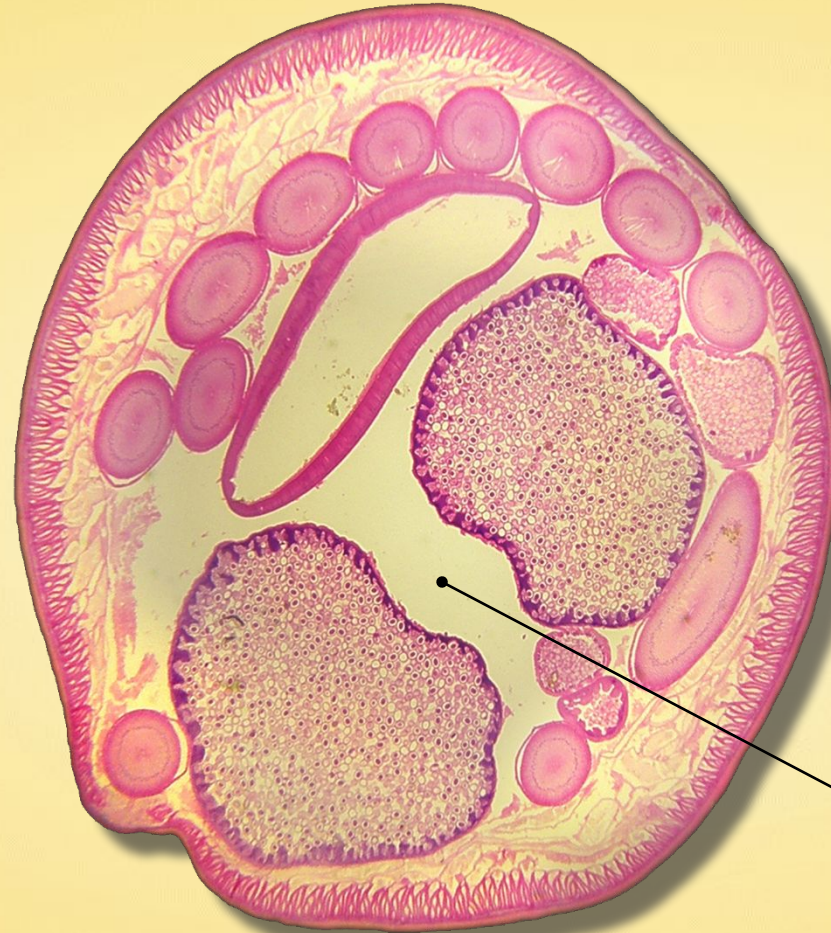
## Первичная полость тела —

пространство между стенкой тела и кишечником, в котором расположены органы, не имеющие оболочки.

## Вторичная полость тела —

пространство между стенкой тела и внутренними органами; ограничено собственными эпителиальными оболочками и заполнено жидкостью.

# Срез аскариды



Первичная  
полость

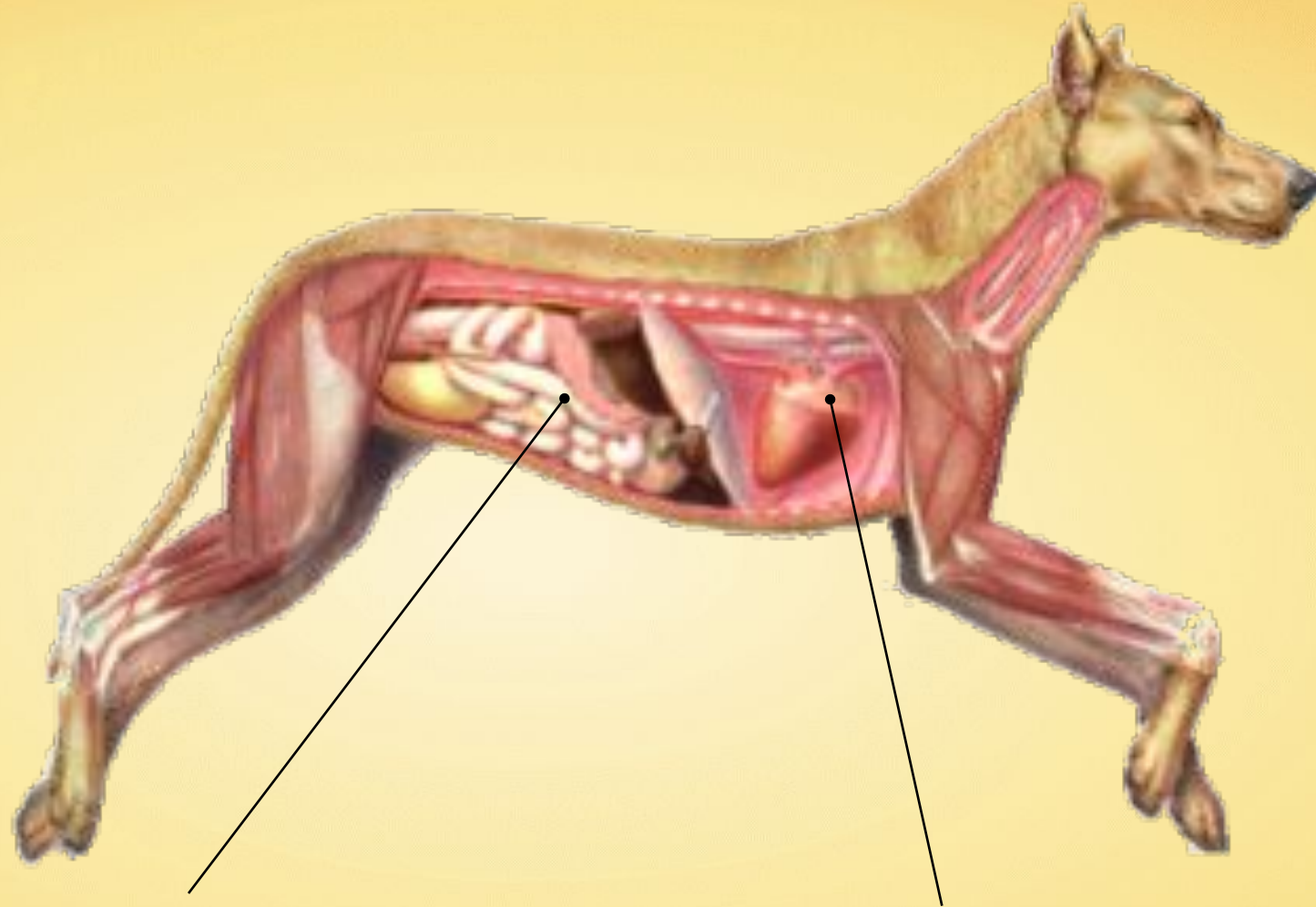


# Срез дождевого червя



Вторичная  
полость

# Полости тела собаки



Брюшная

Грудная

**Если вы правильно определите способы передвижения животных, то у вас получится «похвала».**

<b>Амёбовидное движение</b>	<b>Работа ресничек</b>	<b>О</b>
<b>При движении работают мускулатура</b>	Медуза	<b>Д</b>
<b>Передвижение инфузории-туфельки</b>	полость	<b>Ц</b>
<b>Шагающие движения</b>	Лейкоциты крови	<b>Я</b>
<b>Вращение жгутика</b>	Эвглена зелёная	<b>О</b>
<b>Реактивный способ движения</b>	Движение	<b>Е</b>
<b>Перемещение в пространстве</b>	Пиявка	<b>Л</b>
<b>Пространство между стенками тела и внутренними органами</b>	Дождевой червь	<b>М</b>