

Крестоцветн ые

Ф.И.О.

Представители семейства крестоцветные обитают в странах Средиземноморья, Передней и Средней Азии. Немало их и в средней полосе России. Среди них много сорняков, дикорастущих растений, декоративных и овощных. Семейство включает 350 родов и более 3 тыс. видов.

Общая характеристика

Царство : Растения

Отдел : Покрытосемянные

Класс : Двудольные

Семейство:

Крестоцветные

Представители жизненной формы

Крестоцветные растения распространены повсеместно.

Большинство из них — травянистые: однолетние (редька, сурепка, пастушья сумка, горчица) и многолетние (хрен, лунник) растения. Имеются в семействе и некоторые виды кустарничков, например катран татарский, известный многим как пережати поле

Овощи



Редис



Редька



Брюква



Редька

Капуста



Кочанная



Брюссельская



Цветная



Кольраби



Хрен

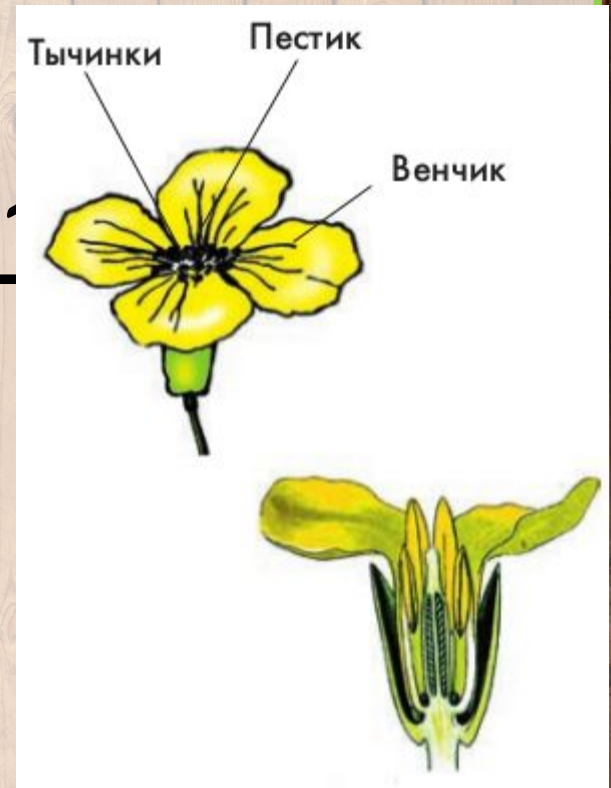
Хрен — многолетнее растение с мощными корнями и крупными листьями. Корни хрена используют для приготовления приправы, а листья — при засолке огурцов.

Лунник оживающий



Формула цветка

$C_4 L_4 T_{2+4} P_2$



Диаграмма



Соцветие



Часть системы побегов покрытосеменного растения, несущая цветки и в связи с этим разнообразно видоизмененная. Соцветия обычно более или менее четко отграничены от вегетативной части растения.

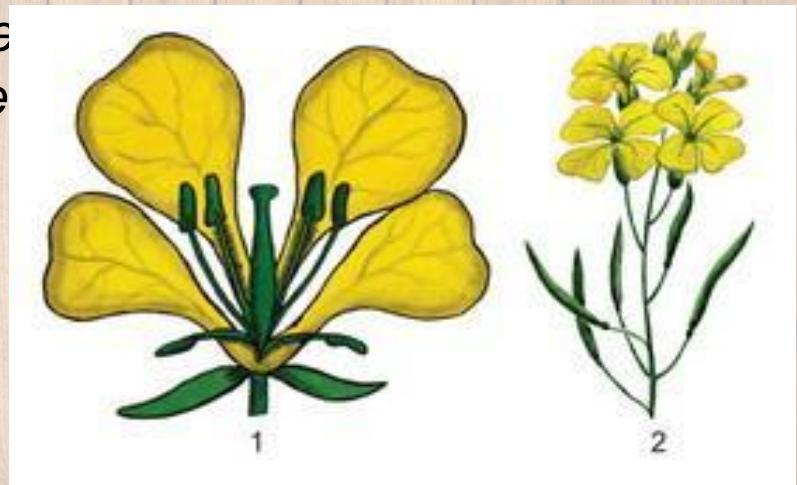
Плод



Плоды более разнообразны: стручки или стручочки (более короткие).

Признаки семейства

Всем растениям семейства крестоцветных свойственны общие признаки. Растения этого семейства имеют одинаковые по форме цветки с крестообразно расположенными правильными лепестками. Соцветие — кисть. Плоды — стручки или маленькие стручочки. Листья их расположены на стебле поочередно или собраны в прикорневую розетку.



Значение

*Крестоцветные(Капустные) -
группа двудольных растений.*

*Семейство которых наиболее
известно своими овощными
культурами.*