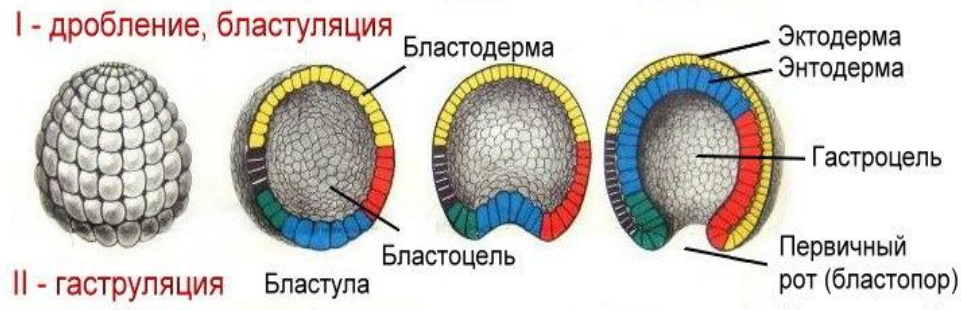
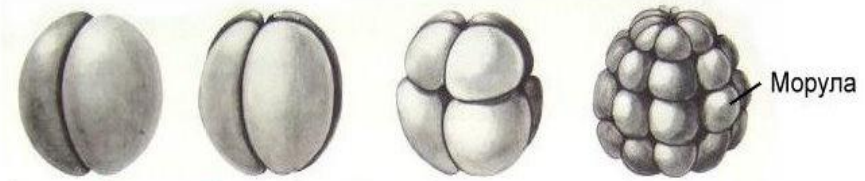


ОНТОГЕНЕЗ

ИНДИВИДУАЛЬНОЕ РАЗВИТИЕ
ОРГАНИЗМОВ

ОНТОГЕНЕЗ

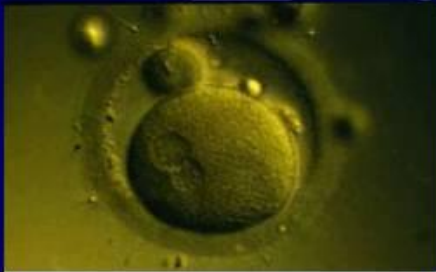


III - нейруляция и органогенез

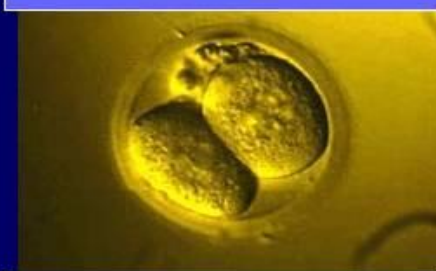


ОНТОГЕНЕЗ

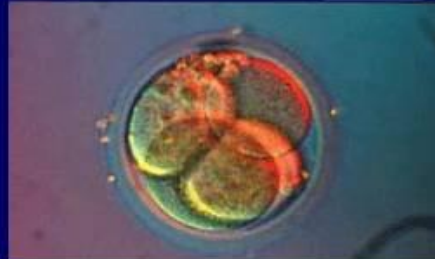
Стадия дробления



зигота



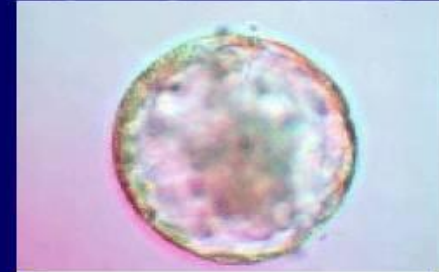
1 сутки после
оплодотворения



2 сутки после
оплодотворения



3 сутки после
оплодотворения



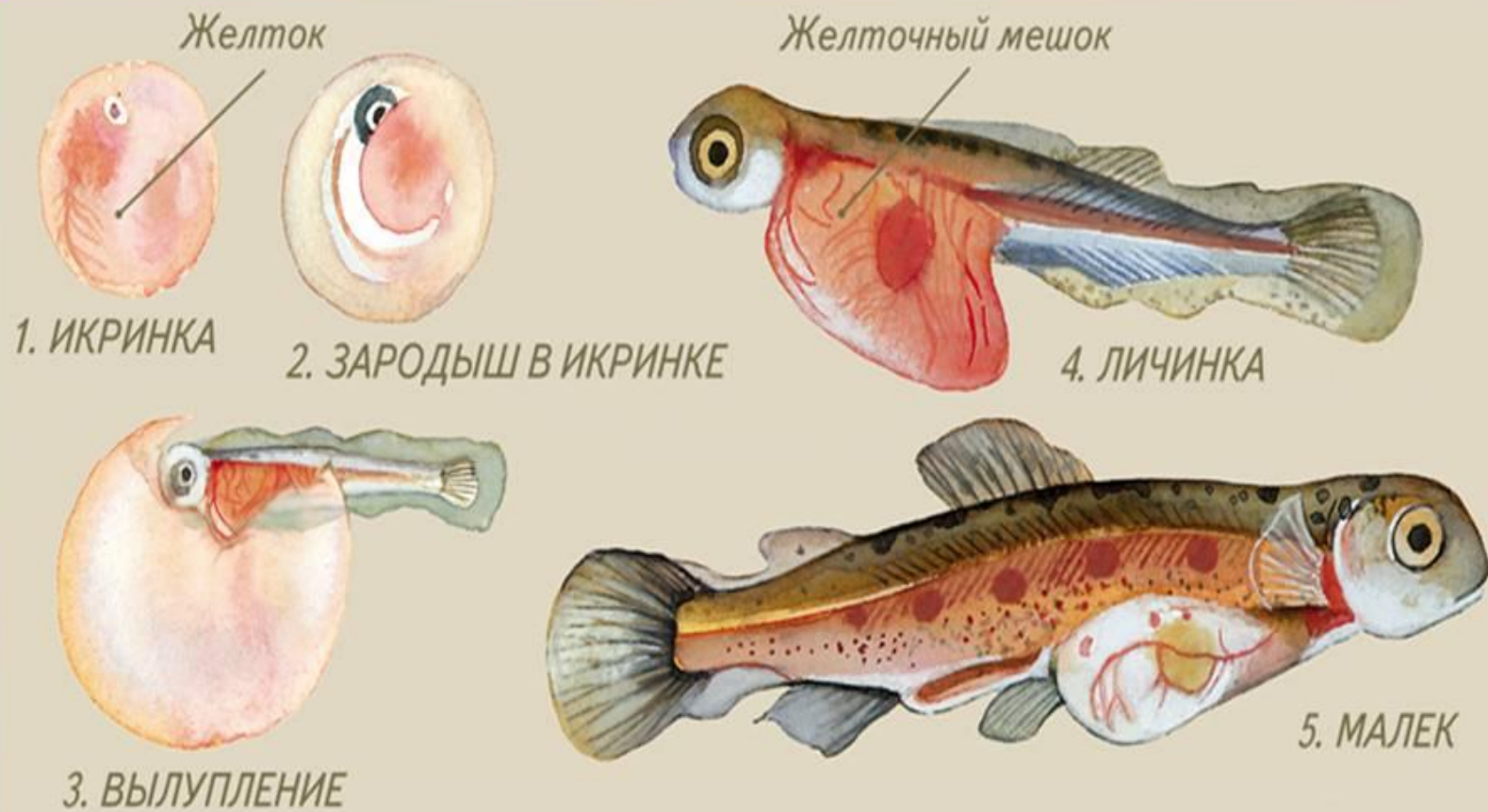
Бластула-
«тутовая ягода»

ОНТОГЕНЕЗ

Эмбриональное развитие зародыша человека



Развитие рыбы



ОНТОГЕНЕЗ



СТАДИИ РАЗВИТИЯ ЗАРОДЫША ЖИВОТНОГО

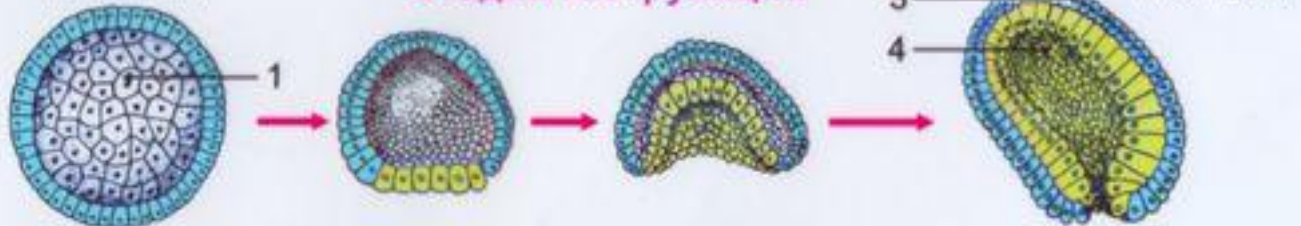
Дробление



БЛАСТУЛА

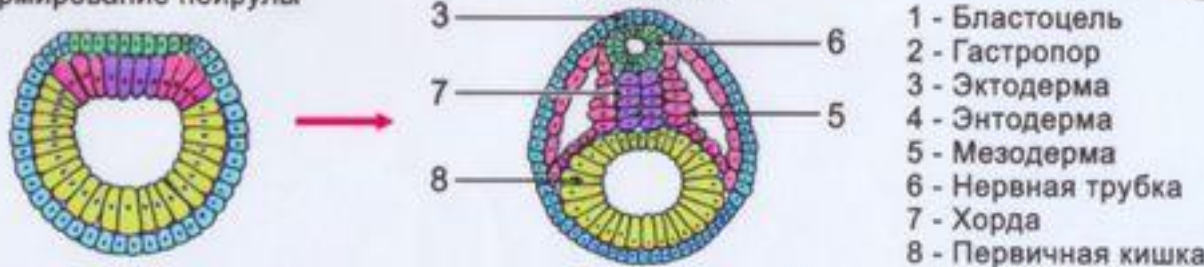
Стадии гаструляции

ГАСТРУЛА



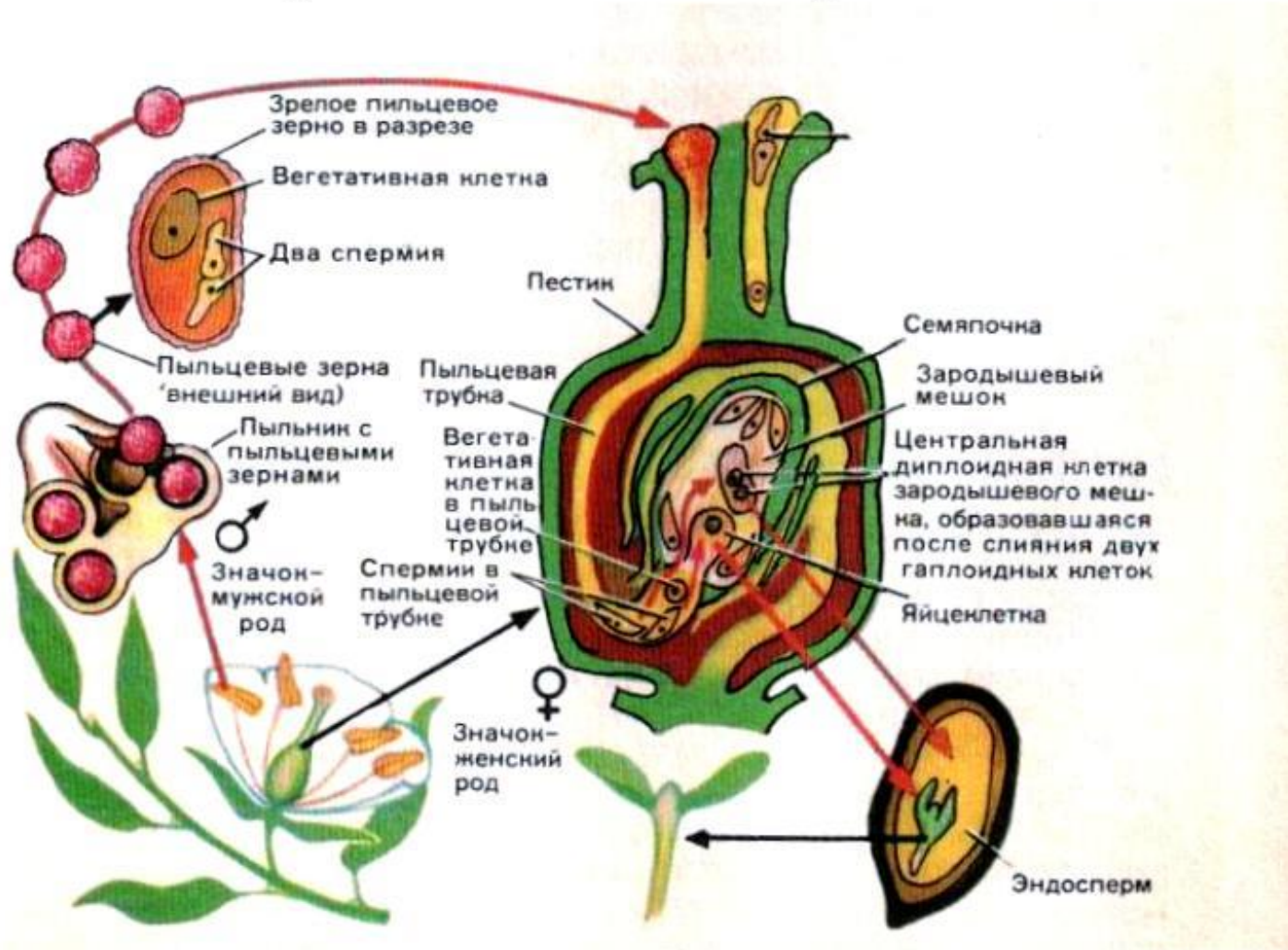
Формирование нейрулы

НЕЙРУЛА



ДВОЙНОЕ ОПЛОДОТВОРЕНИЕ

Двойное оплодотворение у покрытосеменных растений.



ДВОЙНОЕ ОПЛОДОТВОРЕНИЕ

- ДВОЙНОЕ ОПЛОДОТВОРЕНИЕ - свойственно только цветковым растениям. При двойном оплодотворении один из спермиев сливается с яйцеклеткой, а второй - с центральной клеткой зародышевого мешка. Из оплодотворенной яйцеклетки развивается зародыш, из центральной клетки - вторичный эндосперм семени, содержащий питательные вещества. Открыто в 1898 С. Г. Навашиным.

**БЛАГОДАРЮ ЗА
ВНИМАНИЕ!**