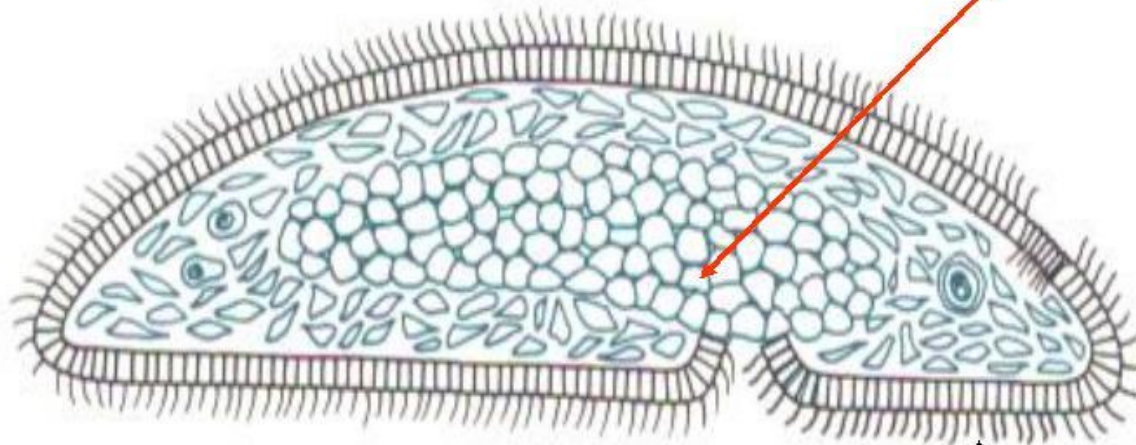


Плоские черви

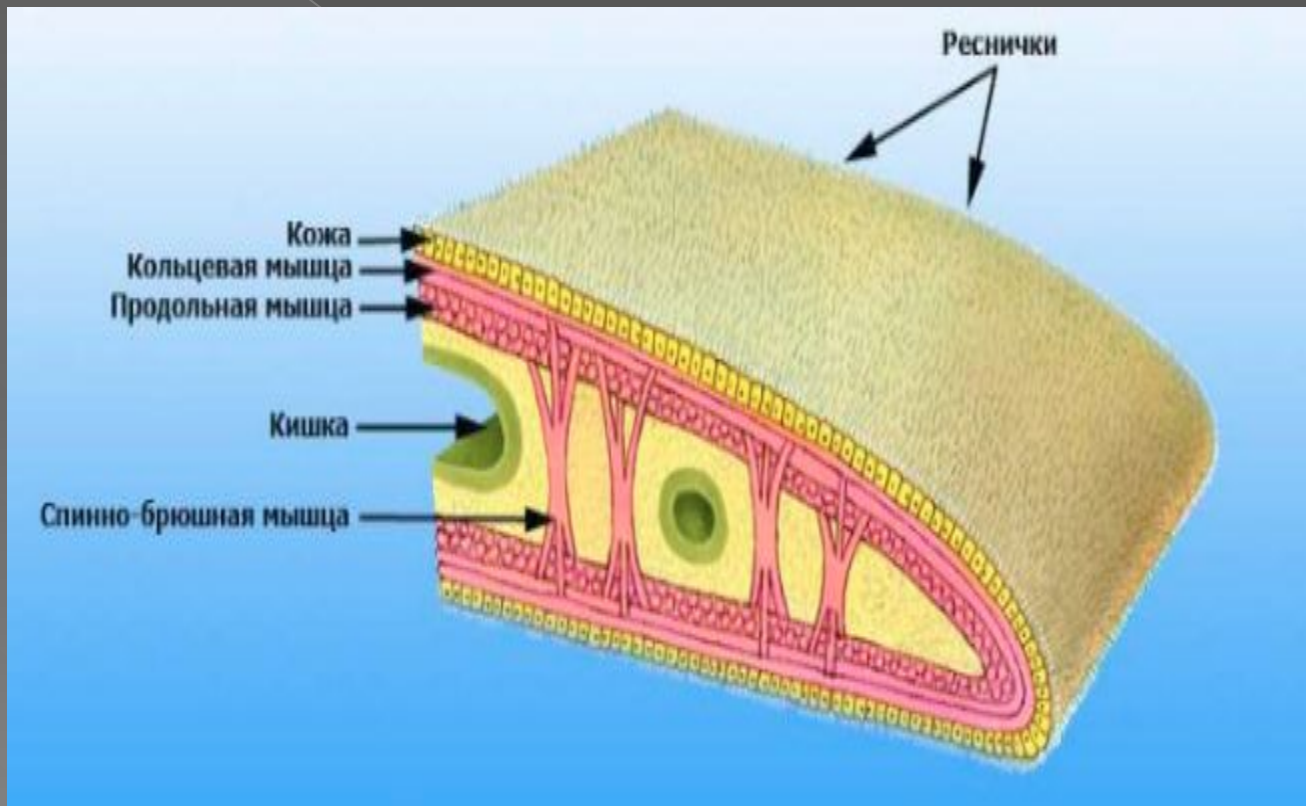
Полость тела

Полость тела плоских червей
заполнена паренхимой



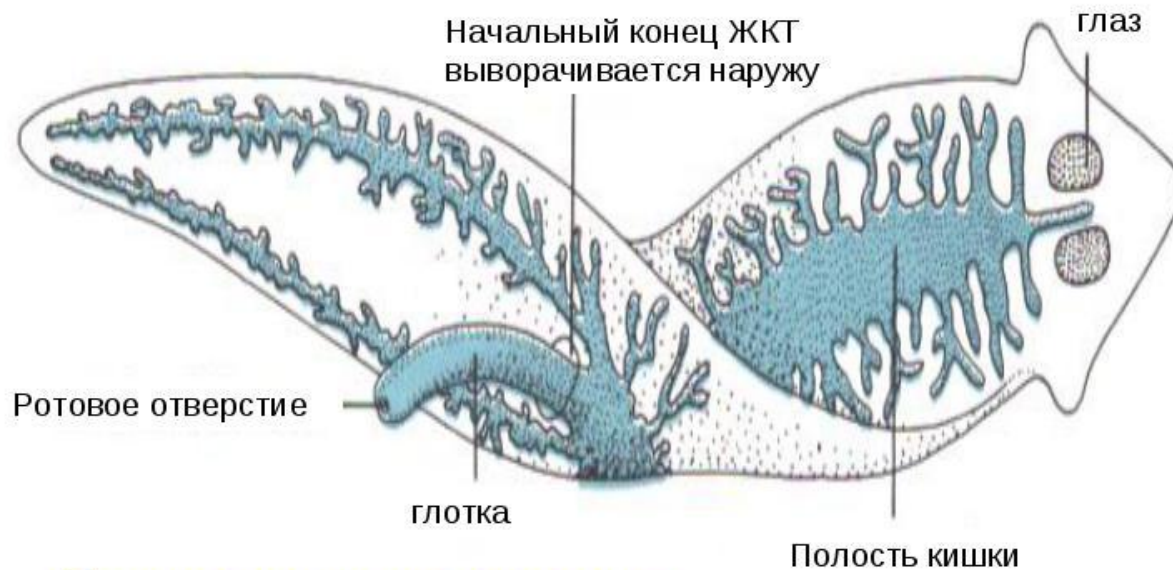
У ресничных тело покрыто ресничками,
у паразитов образуется **тегумент**

Тело покрыто кожно-мускульным мешком



Пищеварительная система

Пищеварительная система плоских червей замкнутая, анальное отверстие отсутствует, кишечник имеет 2 или 3 ответвления



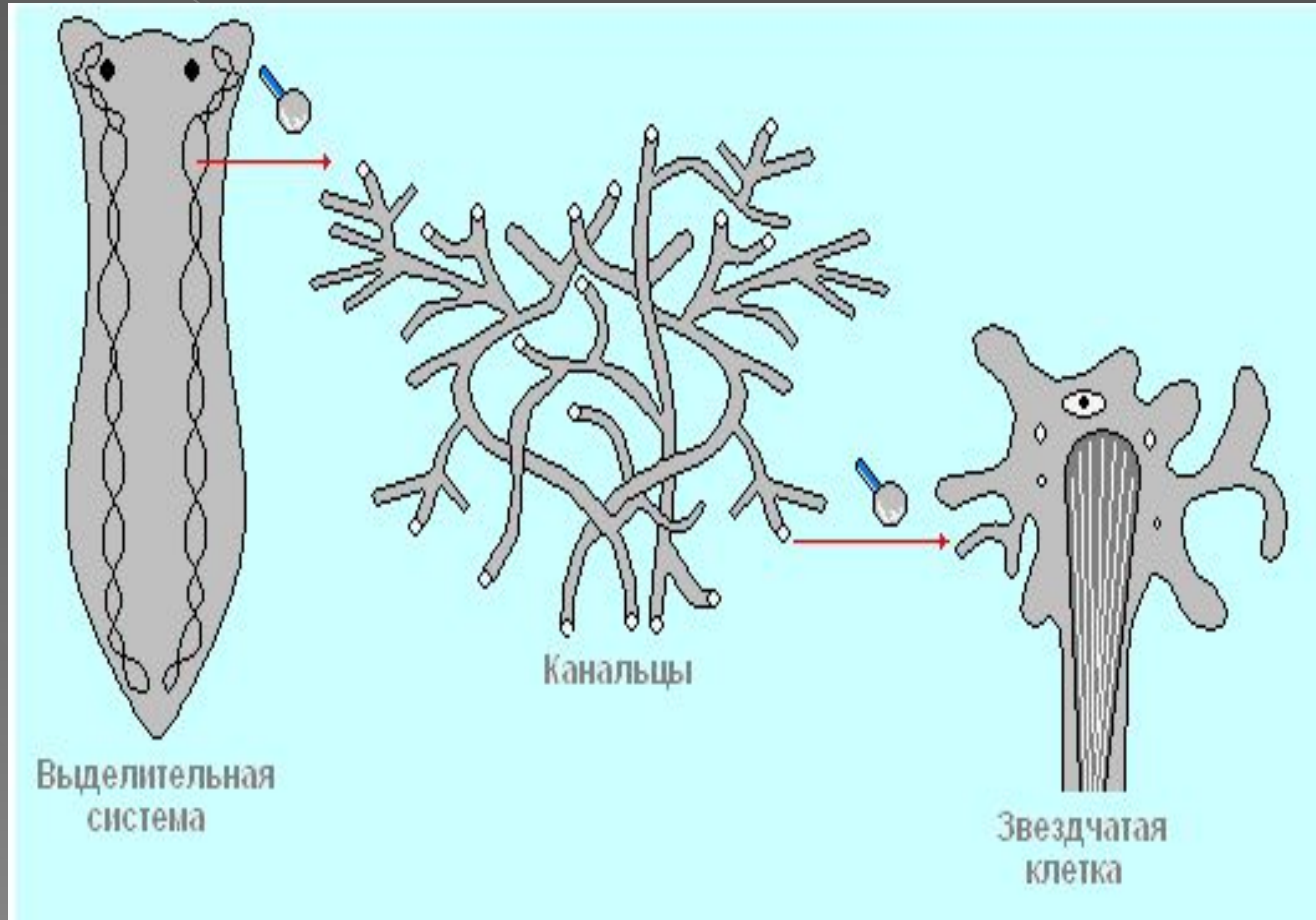
**Пищеварительная система
планарии**

Нервная система

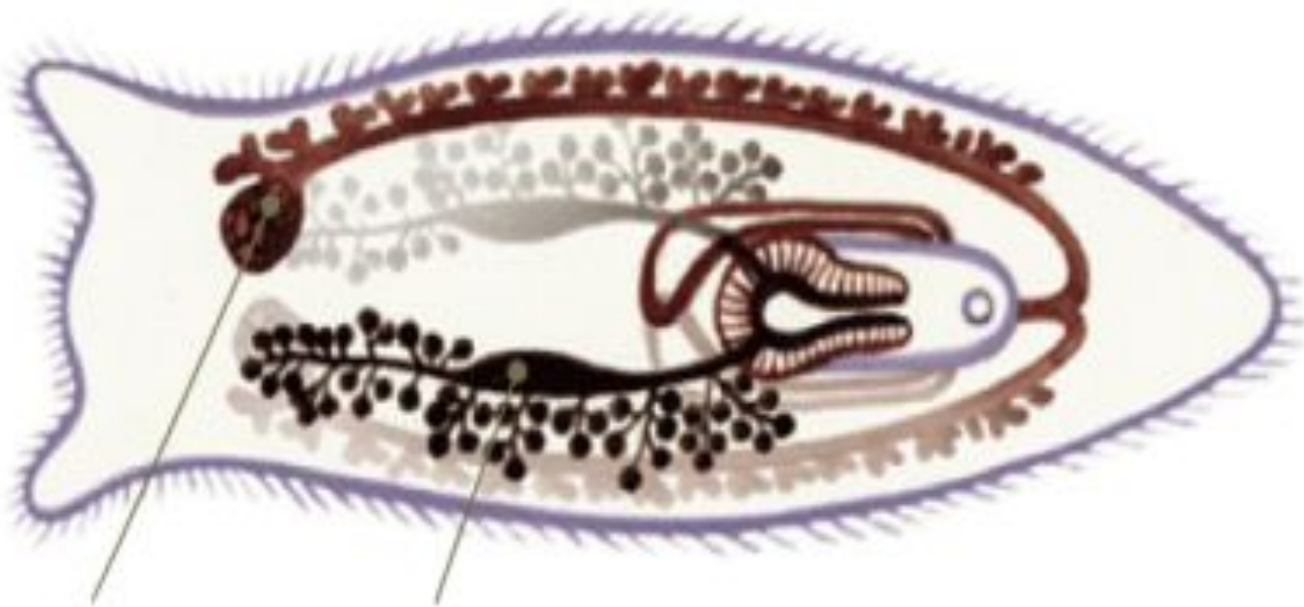
Лестничный тип нервной системы



Выделительная система



Половая система



Женская и мужская половые системы у червя планарии

Класс ресничные

ТИП ПЛОСКИЕ ЧЕРВИ

КЛАСС РЕСНИЧНЫЕ ЧЕРВИ



Планария

КЛАСС СОСАЛЬЩИКИ



Печеночный сосальщик

КЛАСС ЛЕНТОЧНЫЕ ЧЕРВИ

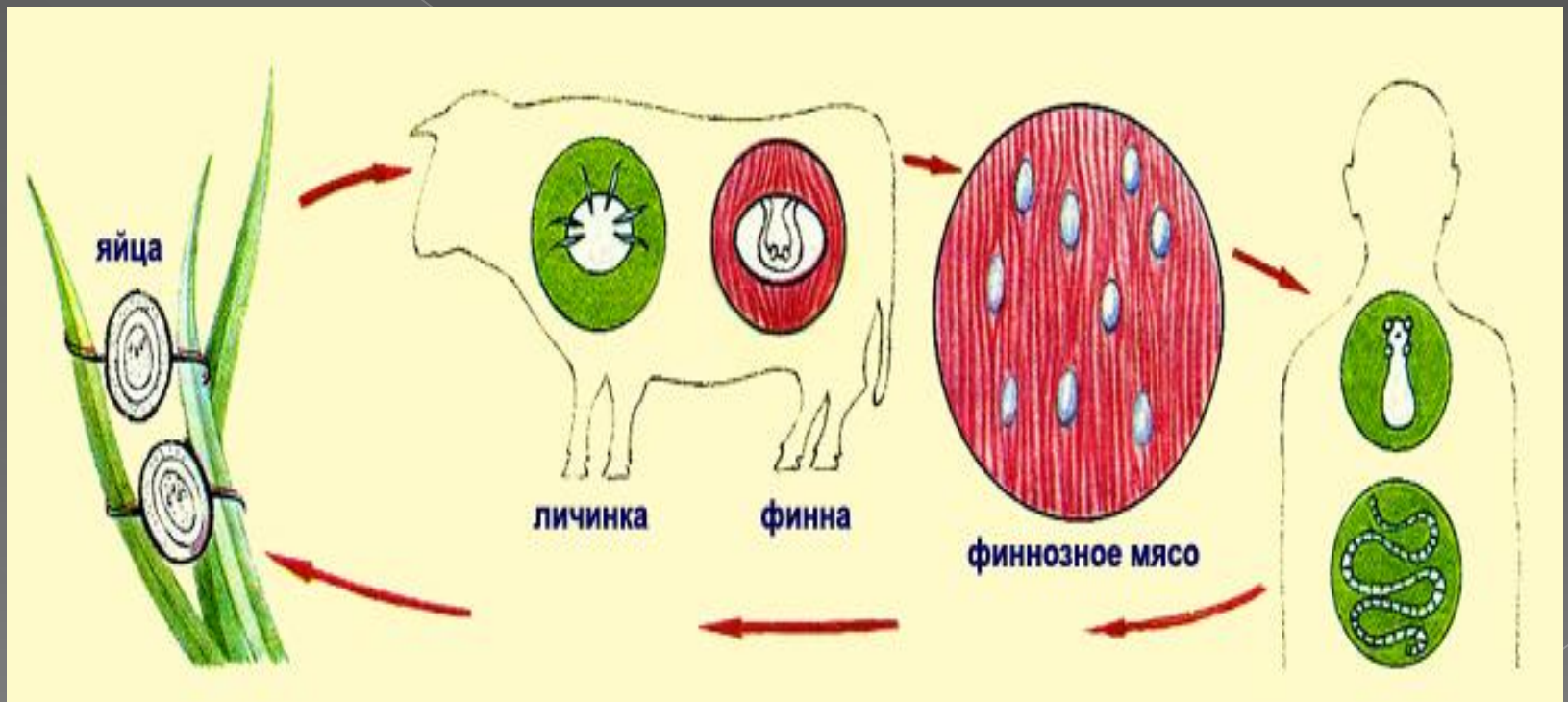


Свиной цепень

Цикл развития печёночного сосальщика



Цикл развития бычьего цепня



Сравнительная характеристика

Класс животных	Органы прикрепления	Покровы	Пищеварительная система	Органы чувств	Тип развития
Ресничные	Нет	Без кутикулы	Развита	Есть глаза и орган равновесия	Без смены хозяев, прямой
Сосальщики	Есть присоски	Есть кутикула	Слабо развита	Нет	Со сменой хозяев, непрямой
Ленточные	Есть присоски и крючки	Есть кутикула	Отсутствует	Нет	Со сменой хозяев, непрямой