

Природа вокруг нас

← Природа вокруг нас

Интерактивная игра
«Строение растения»



Далее →



Далее →

← Природа вокруг нас

Интерактивная игра
**ПРИРОДА
СО СМЕШАРИКАМИ**



Играть →

Играть →

Дорогие ребята!

Для перехода к играм кликните по соответствующей иллюстрации и далее действуйте согласно правилам для каждой игры.

Желаю удачи!

Природа вокруг нас


Интерактивная игра «Строение растения»



Далее



Правила игры

1. Выберите на игровом поле тему и номер вопроса, вам будет предложено три варианта ответа.
2. Если ответ выбран верно, то напротив ответа появится красная галочка - , неверные ответы окрасятся в синий цвет.
3. После выполнения задания возвращаемся назад, нажав по кнопке «Игровое поле».

Начать игру

СТРОЕНИЕ РАСТЕНИЯ

ЦВЕТОК	1	2	3	4
ПЛОДЫ	1	2	3	4
КОРЕНЬ	1	2	3	4
ЛИСТ	1	2	3	4

Природа вокруг нас →

Финиш

ЦВЕТОК

*Какие вы знаете виды строения
соцветий*

Зонтик , колос,
корзинка



ЦВЕТОК

Из каких частей состоит цветок?

Из чашечки, венчика,
тычинок и пестиков



← Природа вокруг нас

Игровое поле →

ЦВЕТОК

Что называется опылением?

Перенос пыльцы на
пестик



← Природа вокруг нас

Игровое поле →

ЦВЕТОК

Какие существуют виды опыления?

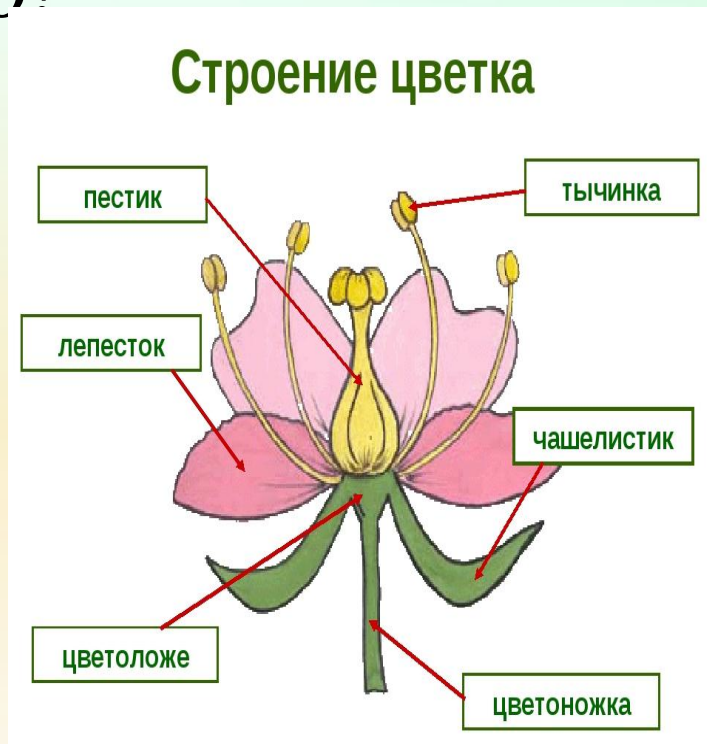
Самоопыление и
перекрёстное



ПЛОДЫ

Из какой части цветка развивается плод?

из пестика



ПЛОДЫ

Какой вывод правильный?

Плоды делятся на две группы: сухие и сочные. В плодах бывает одно или несколько семян.



← Природа вокруг нас

Игровое поле →

ПЛОДЫ

*Найди не верное соответствие семян и
плода*



← Природа вокруг нас

Игровое поле →

ПЛОДЫ

Какие растения называют однодольными?

Растения, в семенах которых
одна семядоля



← Природа вокруг нас

Игровое поле →

КОРЕНЬ

Различают три вида корней

Главные, боковые,
придаточные



← Природа вокруг нас

Игровое поле →

КОРЕНЬ

Какой вывод является не верным?

Растения, корни которых похожи на мочалку
корневая система называется мочковатой.



КОРЕНЬ

*Какое из растений не является
корнеплодом?*

картофель



← Природа вокруг нас

Игровое поле →

КОРЕНЬ

Каких корнеклубней не существует?

корнеклубни розы



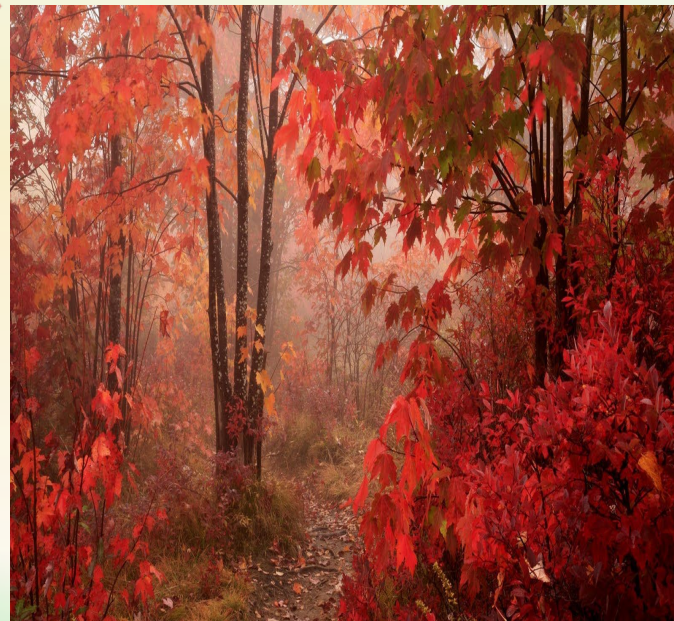
← Природа вокруг нас

Игровое поле →

ЛИСТ

У каких деревьев осенью краснеют листья?

У рябины, клена и осины



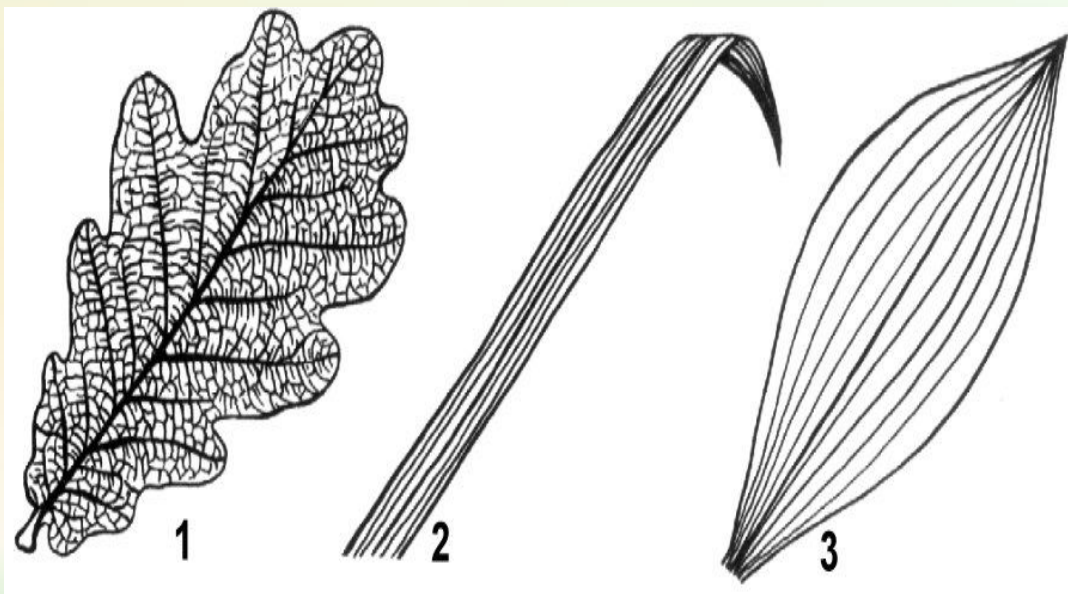
← Природа вокруг нас

Игровое поле →

ЛИСТ

Выбери правильный ответ

Жилкование листьев

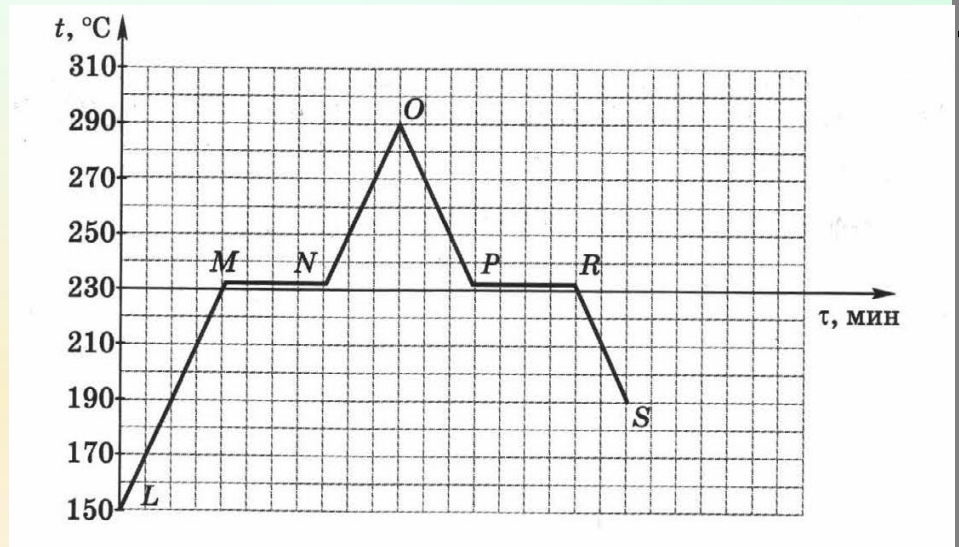


- ✓
1. Сетчатое
 2. Параллельное
 3. Дуговое

ЛИСТ

Строение сложного листа

Two sets of empty rounded rectangular boxes for text input, each consisting of a light blue top box and a light cyan bottom box.



A single empty rounded rectangular box with a light purple gradient.



← Природа вокруг нас

Игровое поле →

ЛИСТ

Какое описание соответствует рисунку?

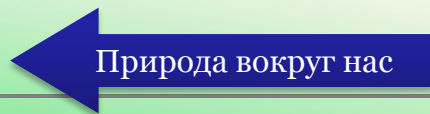
Простой лист , имеет сетчатое жилкование, прикреплен к стеблю при помощи черешка.



← Природа вокруг нас

Игровое поле →

*Спасибо!
Молодцы!*



← Природа вокруг нас

Интерактивна я игра СО СМЕШАРИКАМИ



→ Играть

Правила игры

1. На каждом слайде есть кнопка возврата к слайду «Игровое поле», где располагаются Смешарики, кликая по которым происходит переход на слайд с вопросом.
2. У каждого вопроса имеется 3 возможных варианта ответов по теме «Природа. Явления природы». При выборе правильного ответа сам ответ выделяется цветом, при выборе неправильного ответа он исчезает.
3. После выполнения задания возвращаемся назад, нажав по кнопке «Игровое поле».

Начать игру

Природа вокруг нас



Финиш



Вопрос от Копатыча:
Перед какой погодой птицы
перестают петь?

перед снегом

перед дождем

перед морозом

← Природа вокруг нас

Игровое поле →

Вопрос от Нюши:

Какое вещество на нашей планете существует в трех состояниях?

СНЕГ

УГОЛЬ

ВОДА



← Природа вокруг нас

Игровое поле →

Вопрос от Лосяша:

Если на западе видна зарница, какую погоду ждать?

зарница предсказывает
жаркий день

зарница предсказывает
грозу

зарница предсказывает
бурю



Вопрос от Бараша:

Если после дождя в конце дня появилась радуга, о чем это говорит?



радуга к дождю на следующий день

радуга к хорошей погоде

радуга к хорошему урожаю осенью

Вопрос от Кар-Карыча:
Охотится ли на пингвинов белый медведь?



Охотится, если встречаются поблизости

Нет, пингвины оказывается сильно кусаются

Нет, эти животные живут на разных полюсах

← Природа вокруг нас

Игровое поле →



Вопрос от Ёжика:

Чтобы наша земля не превратилась в пустыню, что для этого нужно делать?

Почаще поливать все
деревья

Ничего не делать, города не
могут превратиться в пустыню

Беречь леса, высаживать
новые деревца

← Природа вокруг нас

Игровое поле →



Вопрос от Совуны
Каким прибором измеряют температуру воздуха?



← Природа вокруг нас

Игровое поле →

Вопрос от Мышарика:
Дополни пословицу: Худо лето,



когда отдыхать времени
нету

когда солнца нету

когда поехать некуда



Вопрос от Пина:

Какое дерево считается символом России?

береза

дуб

клен

← Природа вокруг нас

Игровое поле →

Вопрос от Кроша

Для чего муравьи затаскивают в муравейники гусениц?



Муравьи-хищники, они питаются различными насекомыми и мелкими животными.

Муравьи-труженники, они очищают лес.

Муравьи-дружные насекомые, всю еду тащат на всех.

Изучая

биологию —
познаешь

природу!

Спасибо!

Молодцы!



← Природа вокруг нас

Использованные интернет – ресурсы и литература

Копатыч http://smeshariki-mir.ru/?page_id=2992

Кар-карыч http://smeshariki-mir.ru/?page_id=2989

Ежик http://smeshariki-mir.ru/?page_id=2987

Бараш http://smeshariki-mir.ru/?page_id=30

Крош http://smeshariki-mir.ru/?page_id=2995

Лосяш http://smeshariki-mir.ru/?page_id=2998

Нюша http://smeshariki-mir.ru/?page_id=3001

Пин http://smeshariki-mir.ru/?page_id=3004

Совунья http://smeshariki-mir.ru/?page_id=3007

Мышарик http://smeshariki-mir.ru/?page_id=6932

Учебник биологии растения бактерии грибы 7 класс Учебник для специальных (коррекционных) образовательных учреждений VIII вида З.А. Клепина.

<http://www.alegri.ru/deti/vospitanie-i-razvitie-rebenka/viktorina-pro-prir-odu-dlja-shkolnikov-s-otvetami.html>.