

ХИЩНЫЕ МЛЕКОПИТАЮЩИЕ



Подготовил учитель
биологии Александрович В.
В. ГУО «СШ №1 им. В.Н.
Марцинкевича г. Крупки»
Минская обл. РБ

Характерные признаки отряда Хищные:

- * Стройное тело;
- * Мощные, подвижные и способные к быстрому бегу конечности;
- * Небольшая голова;
- * Короткая мускулистая шея;
- * Сильно развиты клыки и хищные зубы;
- * Пальцы вооружены острыми когтями (у большинства видов);
- * Преимущественно плотоядные животные.

Семейства отряда Хищные



Семейство Волчьи (Собачьи)

Семейство Медвежьи

Семейство Кошачьи

Семейство Куньи

Семейство Псовые



- ✓ Волк — наиболее крупное животное в своём семействе: длина его тела (с хвостом) может достигать 160 см, высота в холке до 90 см; масса тела до 62 кг.

Обыкновенная или рыжая лисица



- ✓ Самый крупный вид рода лисиц. Длина тела 90 см, хвоста 40 – 60 см, масса 10 кг. Среди пищи, которую она употребляет, выявлено больше 400 видов животных

Семейство Медвежьи



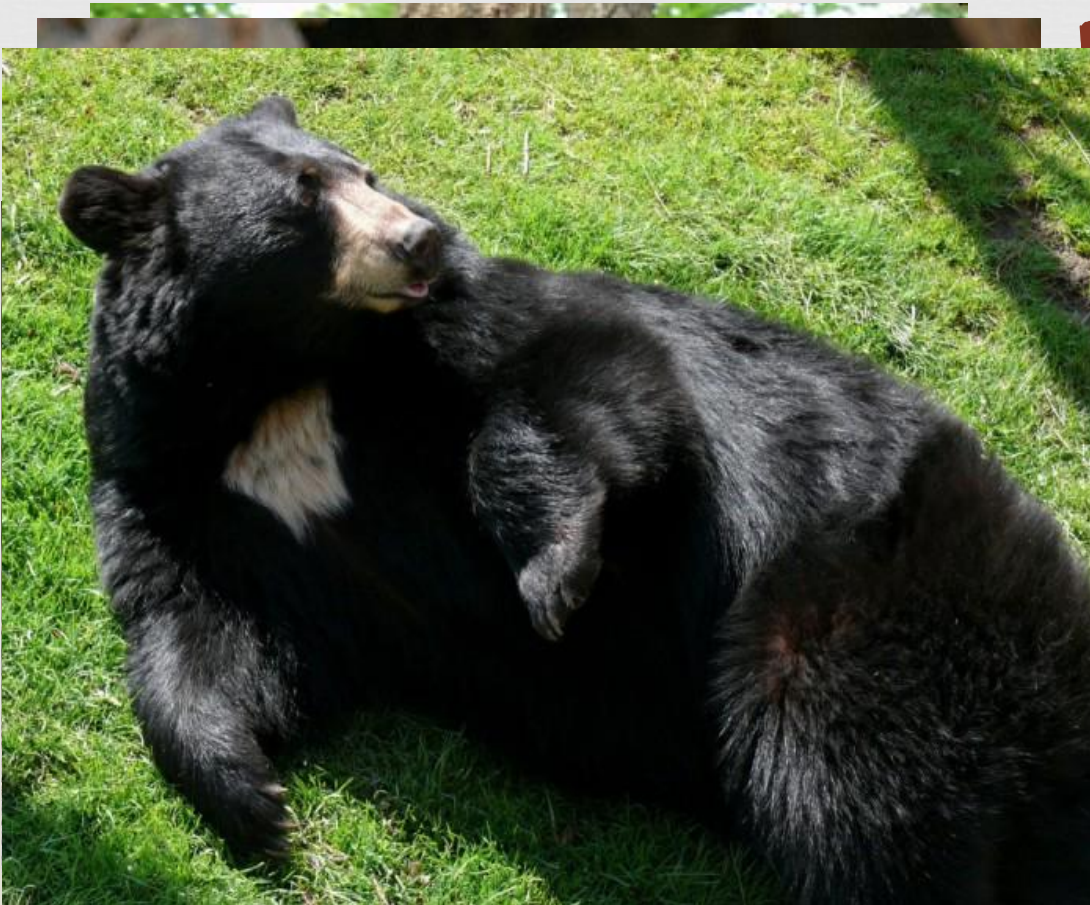
Белый медведь: длина тела 3 метра при массе до 900кг. Занесён в Красную Книгу России. У белых медведей низкий потенциал размножения: самка впервые приносит потомство в возрасте 4-8 лет, рождает один раз в 2-3 года и имеет в помёте 1-3 медвежат, таким образом в течение жизни

Бурый медведь



- ✓ Длина тела 2м при массе 700кг
- ✓ Исчезающий вид. В России осталось 120тысяч особей.

Гималайский медведь или уссурийский белогрудый медведь



✓ Длина 1.5 м при
массе 150кг. ведёт
полудревесный
образ жизни — на
деревьях он
добывает корм, там
же спасается от
врагов и гнуса. до
1998 был занесён в
Красную книгу
России, ныне —
охотничий вид. Он
обитает на юге
У. С.

Большая панда или бамбуковый медведь



✓ Длина 1,2—1,5 м и имеет массу до 160 кг. В отличие от других медведей имеет довольно длинный хвост (до 12 см). В день взрослая панда съедает до 30 кг бамбука

Семейство Кошачьи

Амурский тигр - самый крупный представитель этого подвида



- ✓ Длина тела 3,8м
масса тела 270кг.
- ✓ Один из самых малочисленных подвидов тигра, Занесён в Красную книгу. В приморье осталось 500 особей.

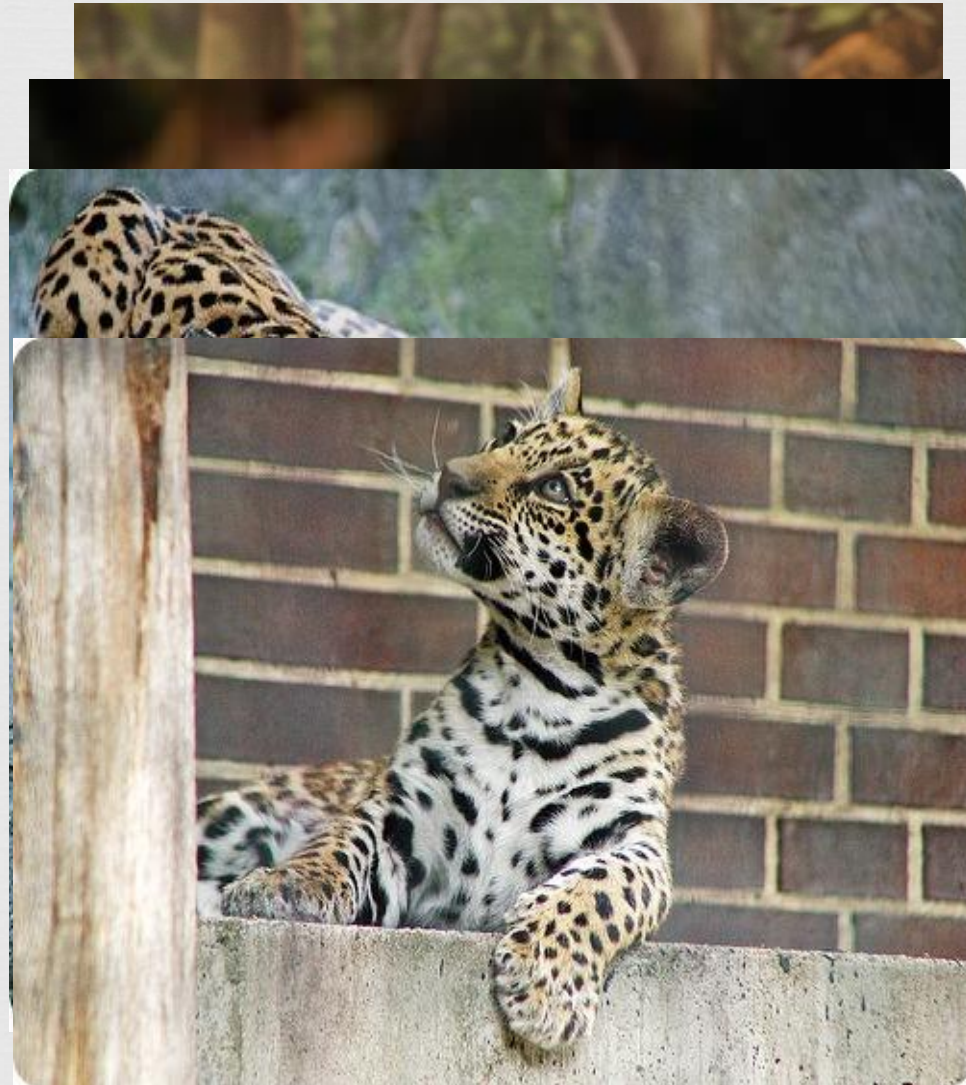
Лев - вторая по величине, ныне живущая, кошка

✓ Индийский лев был распространён от Греции до Индии. Сейчас сохранилось около 300 особей в Гирском заповеднике Индии.

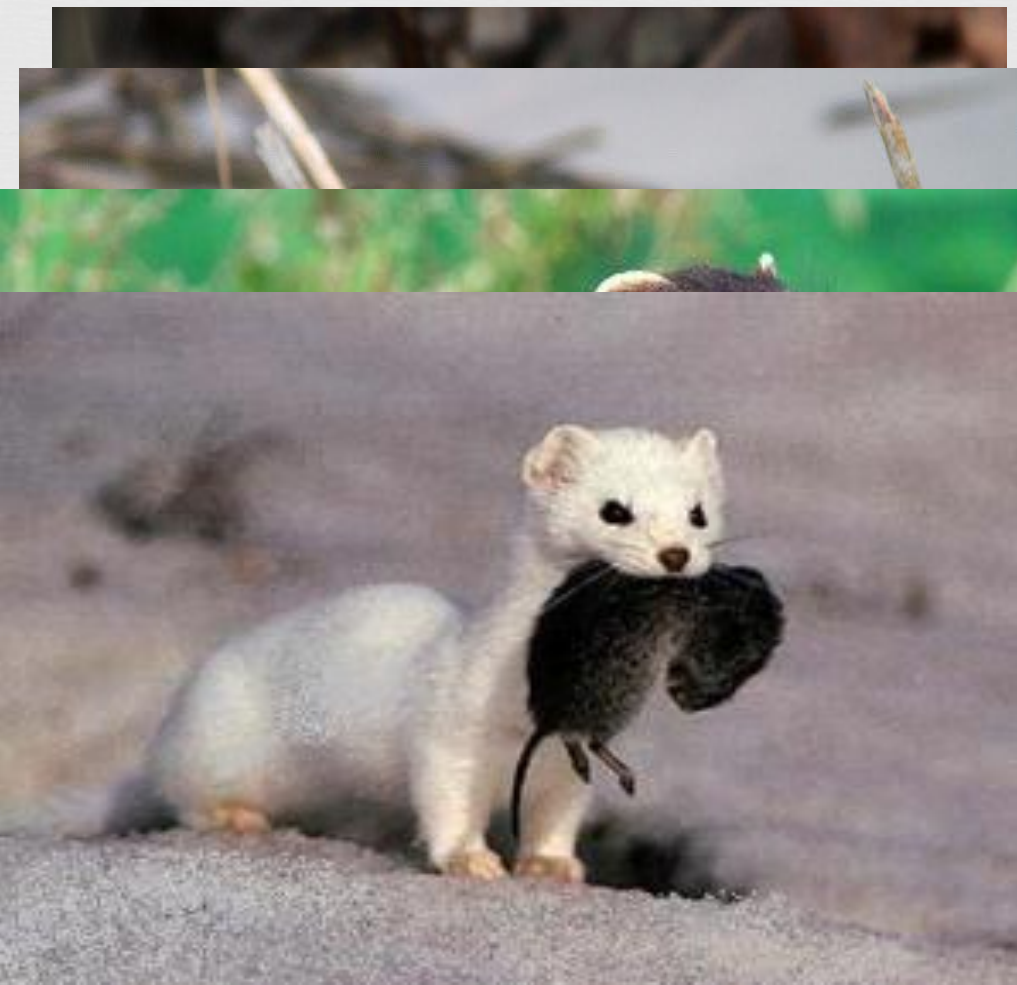


Ягуар

- ✓ Третий по размеру в мире. Основная его добыча — копытные вроде оленей мазама, пекари и тапиров, но он нападает также на птиц, обезьян, лисиц, черепах — его мощные челюсти способны раскусить их панцирь



Семейство Куньи:



Ласка — самый маленький представитель отряда хищных.

Длина тела 22см, масса 100гр. пищу её составляют домовые, полевые и лесные мыши, крысы, кроты, молодые кролики, цыплята, голуби, а также ящерицы, медянки, ужи, даже

Семейство енотовые



- ✓ Длина тела 45см, масса 8кг. Енот-полоскун распространён в Северной Америке, Беларуси. Еноты легко приспосабливаются к городскому ландшафту, селятся на окраинах полей, в садах, нередко в городах и пригородах. Енот всеяден. В природе живут не

Спасибо за внимание!!!!

