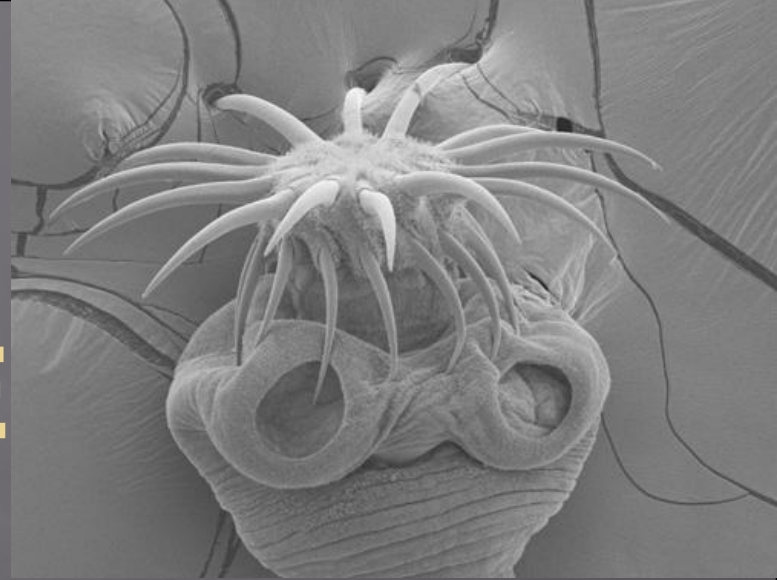
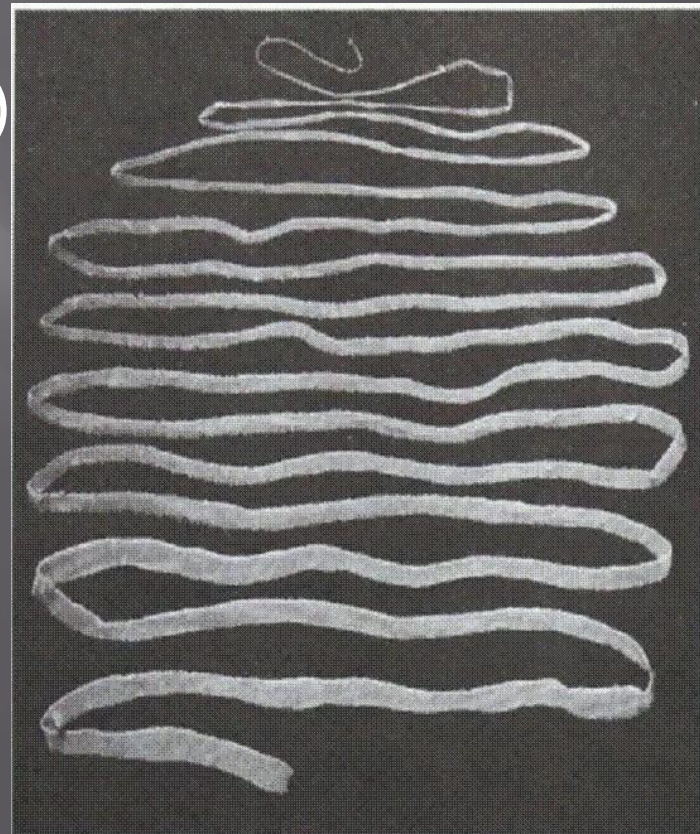


ТИП ПЛОСКИЕ



Класс Ленточные черви (Cestoda)



Лапачкова Анна Анатольевна
Учитель биологии-химии
7 класс



- Какой образ жизни ведут представители класса Ленточные черви?
- Где паразитируют Ленточные черви?

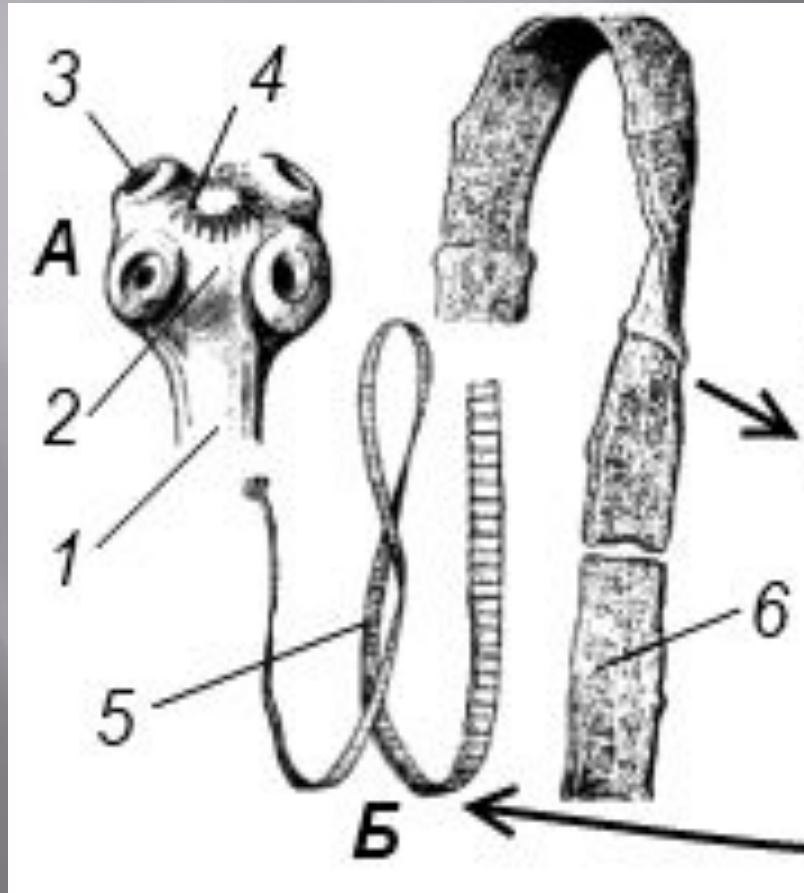
Паразитический образ жизни
Паразитируют в организме
ПОЗВОНОЧНЫХ ЖИВОТНЫХ

- **К чему привел паразитический образ жизни у класса Ленточных червей?**



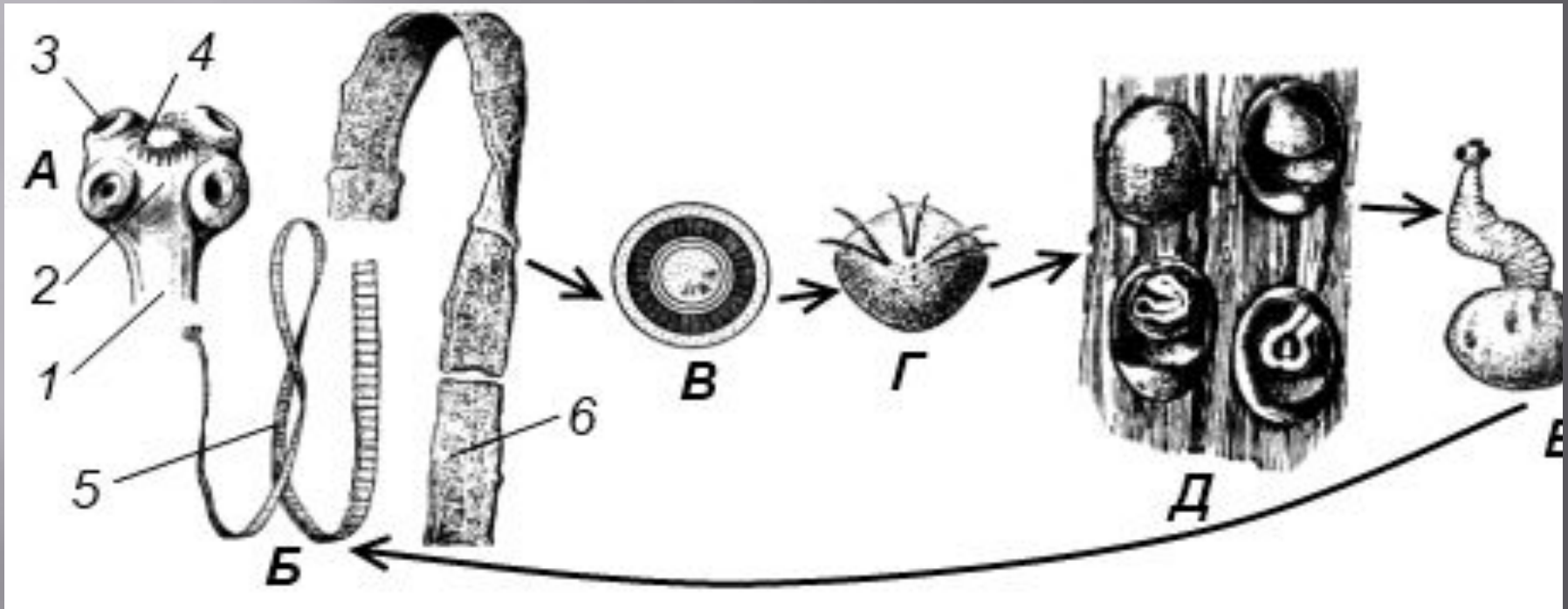
Паразитический образ жизни привел к утрате органов пищеварения и к интенсивному развитию половой системы

Тип плоские черви. Класс Ленточные черви Вид Свинной цепень



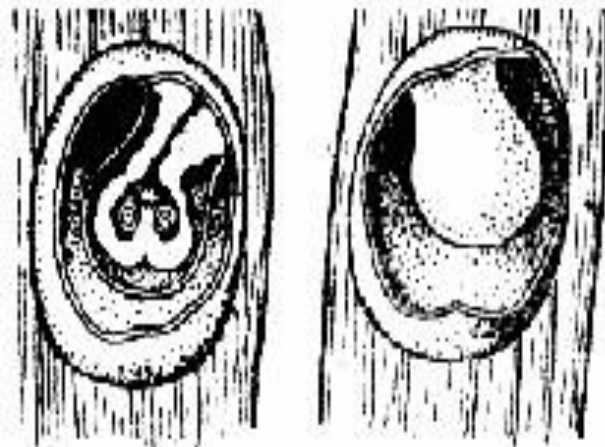
- 1) ШЕЙКА
- 2) ГОЛОВКА
- 3) ПРИСОСКА
- 4) ВЕНЧИК КРЮЧЬЕВ
- 5) ЧЛЕНИКИ ЦЕПНЯ С ГОЛОВКОЙ
- 6) ЧЛЕНИК

Тип плоские черви. Класс Ленточные черви Вид Свинной цепень



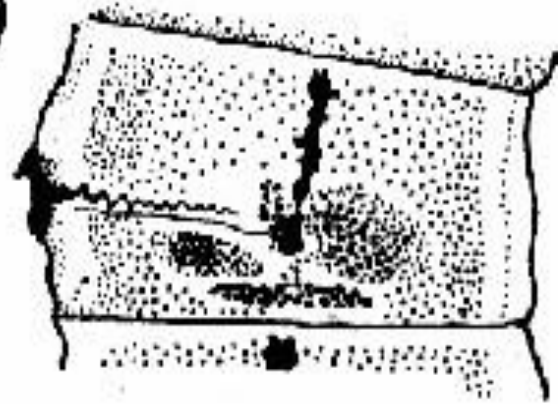
- А) ГОЛОВКА ЦЕПНЯ
- Б) ЧЛЕНИКИ ЦЕПНЯ
- В) ЯЙЦО ЦЕПНЯ

- Г) ОНКОСФЕРА
- Д) ФИНА
- Е) ФИНА С
ВЫВЕРНУТОЙ
ГОЛОВКОЙ



6 ФИНА

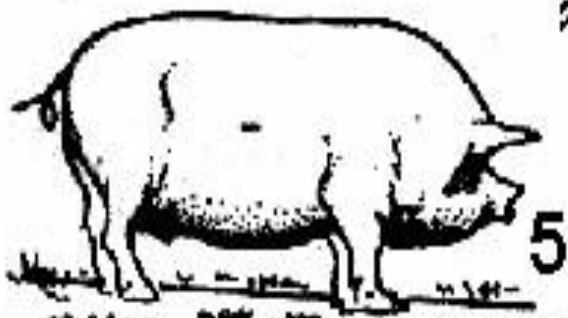
ГОЛОВКА ЦЕПНЯ



**ОКОНЧАТЕЛЬНЫЙ
ХОЗЯИН**



ЧЛЕНИКИ ЦЕПНЯ



**ПРОМЕЖУТОЧНЫЙ
ХОЗЯИН**

ЯЙЦО



4



КАК ПРОИСХОДИТ ЗАРАЖЕНИЕ ЧЕЛОВЕКА СВИННЫМ ЦЕПНЕМ?




- ПРИ УПОТРЕБЛЕНИЮ В ПИЩУ
НЕПРОВАРЕННОГО,
НЕПРОЖАРЕННОГО ИЛИ
НЕПРОСОЛЕННОЙ СВИНИНЫ,
СОДЕРЖАЩЕЙ ФИННЫ



ЦИКЛ РАЗВИТИЯ СВИННОГО ЦЕПНЯ

СТАДИИ РАЗВИТИЯ	ИХ ЛОКАЛИЗАЦИЯ

ПРИСПОСОБЛЕНИЯ К ПАРАЗИТИЧЕСКОМУ ОБРАЗУ ЖИЗНИ

ПРЕДСТАВИТЕЛИ	ПРИСПОСОБЛЕНИЯ
	<p>1</p>  <p>2</p> <p>3</p> <p>4</p> <p>5</p>
	<p>1</p>  <p>2</p> <p>3</p> <p>4</p> <p>5</p>

