

Қазақстан Республикасының білім және ғылым
министрлігі
Семей қаласының Шәкәрім атындағы мемлекеттік
университеті

Іштің бұлшықеттері

Орындаған: Төлеу А.С.

Топ: Е-623

Тексерген: Қажыгелдиева Л.К.

Семей, 2017 жыл



Жоспар:

1. Бұлшық еттерге жалпы сипаттама.
2. Бұлшық ет түрлері.
3. Іштің бұлшық еттері.
4. Іштің сыртқы қиғаш бұлшық еті.
5. Іштің ішкі қиғаш бұлшық еті.
6. Іштің көлденең бұлшық еті.

Бұлшық ет



Бұлшық ет - адамда, омыртқалы жануарларда және көптеген омыртқасыздарда денені қозғалысқа келтіретін мүше. Оның негізін бұлшық ет талшықтары құрайды. Бұлшық ет құрамы 75%-ы су, 25%-ы белок, май, көмірсу және минералдық тұздардан тұрады. Адам денесінде 400-ден астам бұлшық ет бар, олар дене салмағының 40%-тен астамын құрайды. Бұлшық ет ішкіне, атқаратын қызметіне, орналасқан жеріне байланысты алуан түрлі, олар ұзын, қысқа, жалпақ болып келеді

cwer.ws

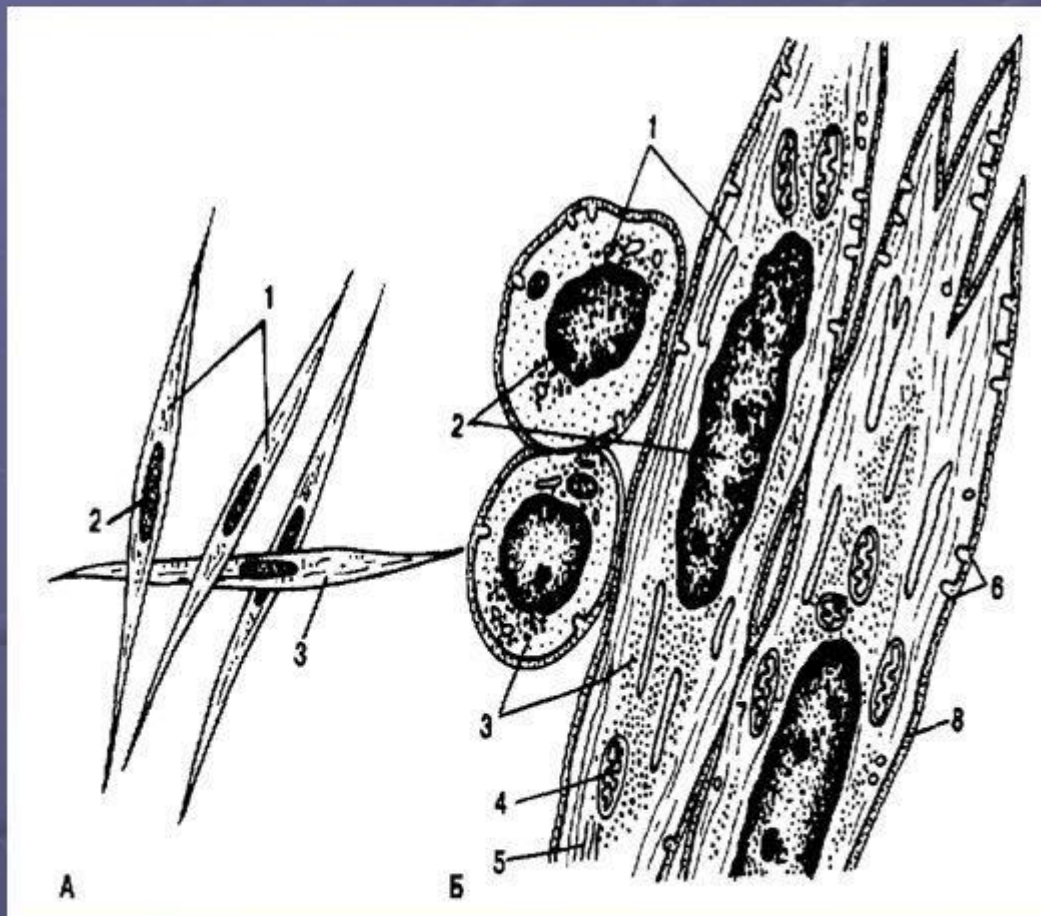
igoryk06





Адамдарда бірыңғай салалы бұлшық еттерді ішкі мүшелердің тамырлар мен терілердің құрамынан ғана кездестіруге болады. Көлденең салалы бұлшық еттер — дененің күшті және тез кимылдайтын бұлшық еттері. Адам көлденең жолақты бұлшық еттердің әсерімен денені икемдеп жүре алады, көлденең жолақты бұлшық еттер теңдікті сақтауға қатынасады Жалғыз тақтайлы көпірден өте алуымыз т. б. Бұлшық еттер әрекетінен адам қол- аяғын өз еркімен қозғай алады, тыныс алады, күшеніп құрсақты қатайтады, олар сөйлеуге; ымдауға, шайнауға, зәр шығаруға да қатысады. Ал бірыңғай салалы және жүректің бұлшық еттері адамның еркінсіз қызмет атқарады. Сондықтан бұларды еріксіз әрекет жасайтын бұлшық еттер деп атайды. Бұларға жүректегі, ішек-қарындағы, қуықтағы

Бірыңғай салалы б/е құрылысы



А – в жарық микроскобында,

Б – в электронды микроскопта.

1 – тегіс миоциттер;

2 – ядролар;

3 – цитоплазма;

4 – митохондриялар;

5 – миофиламенттер;

6 – гавеолалар;

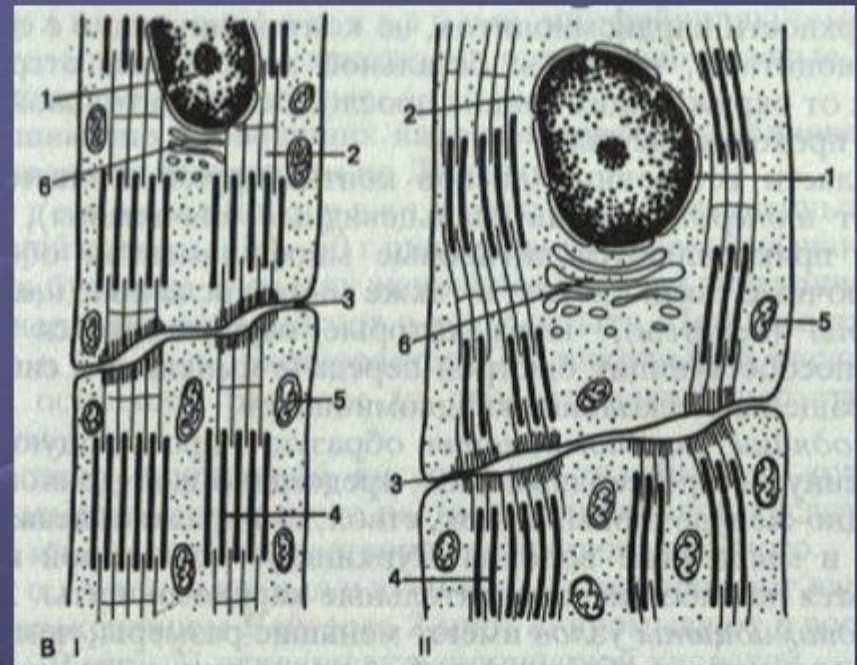
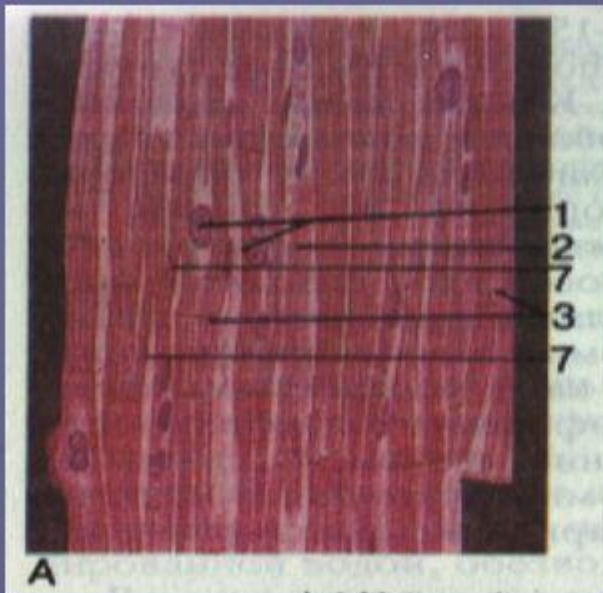
7 – жасушааралық байланыс;

8 – базальды мембрана.

Бірыңғай салалы бұлшық
еттердің қызметтері:

- 1) қуыс мүшелеріндегі
қысымның тұрақтылығын
қамтиды;
- 2) қан тамырлардағы
қысымды реттейді.

Көлденең жолақты б/е ұлпасы



А – жұмысшы миоциттер; Б – атиптік миоциттер;
В – ультрамикроскоптық құрылыс схемасы.

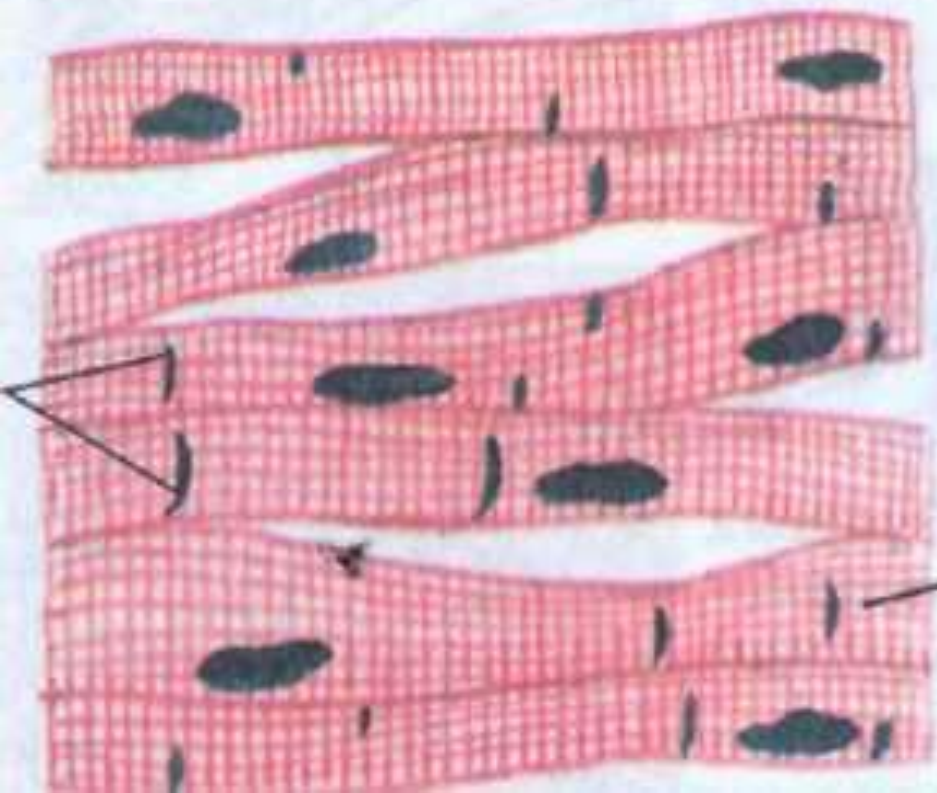
I – жұмысшы б/е; II – атиптік б/е: 1 – кардиомиоциттер
ядролары; 2 – цитоплазма; 3 – вставочный диск; 4 –
миофибрилдер; 5 – митохондриялар; 6 – Гольджи кешені;
7 – анастомоздар.

Көлденең-жолақты бұлшық еттердің қызметтері:

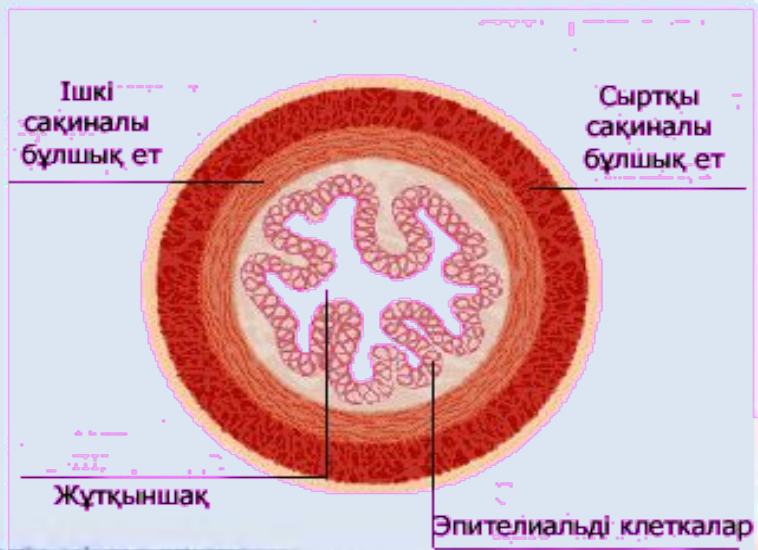
- 1) қозғалыс (динамикалық және статикалық)
- 2) тыныс алуды қамтамасыз ету;
- 3) мимикалық;
- 4) рецепторлық;
- 5) қор жинағыш;
- 6) жылу реттегіш.

Жүрек бұлшықеті

Жүрек бұлшықеті – қан тамырлар арқылы қанның қозғалысын қамтамасыз ететін қызмет атқарады.



Іштің сыртқы қиғаш бұлшық еті (наружная косая мышца живота, *m.obliquus externus abdominis*)-жалпақ ет, төменгі VIII қабырғадан басталып, мықын сүйектің қырына барып жабысады. Іштің сыртқы қиғаш бұлшық етінің талшықтары қиғаш орналасқан. Ол іштің алдыңғы қабырғасының, іштің ақ сызығының құрылысына қатынасады, төменге қарай бағыттталып шат байламына ауысады.

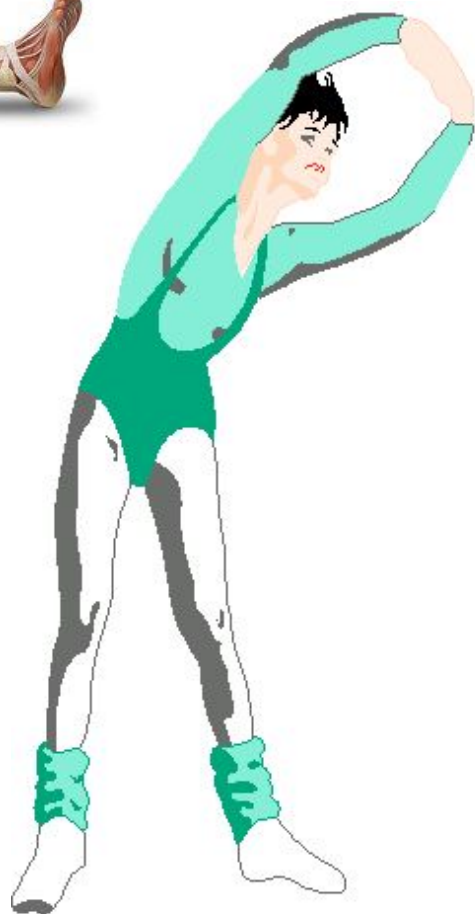
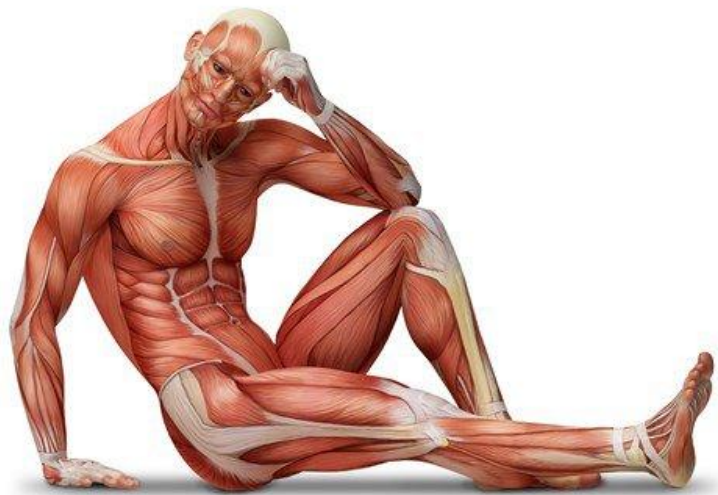


Іштің сыртқы қиғаш бұлшық етінің атқаратын қызметі: омыртқа жотасын бүгіп, оны бір жағына қисайтады, тұлғаны бұрап, кеудені төмен түсіреді.



Іштің ішкі қиғаш бұлшық еті (внутренняя косая мышца живота, m. obliquus internus abdominis) - сыртқы қиғаш бұлшық еттің астында желпуішше болып орналасқан. Ол бел-кеуде шандырынан, мықын сүйегінің қырынан және шат байламынан басталып, арқада қабырғаға жабысады, іштің III қабырғасының алдында апоневрозға айналады.

Атқаратын қызметі: омыртқа жотасын бүгіп, кеудені төмен түсіреді, жамбасты көтеріп, тұлғаны бұруға қатынасады.



- **Ішкі қиғаш бұлшық еттің** шандыры төменге қарай бағытталып ұрық бауымен бірге ұмаға барып, аталық жыныс безді көтеретін бұлшық етпен бірігеді.
- **Іштің көлденең бұлшық еті** (поперечная мышца живота, *m.transversus abdominis*) - ол екі алдыңғы бұлшық еттің астында орналасқан. Төменгі алты қабырғаның ішкі бетінен, бел-кеуде шандырынан, мықынның мен шат байламынан басталады. Бұлшық ет талшықтары ішке көлденең орналасқан, алдына келіп апоневрозға айналады. Іштің көлденең бұлшық еті іш қуысының артқы қабырғасының құрылысына қатынасады.

Атқаратын қызметі: іш қуысына соғымдап қысым түсіріп тұрады, төменгі қабырғаларды көтеріп, дем шығаруға ықпал етеді.



