

**16.10.2015**

Гетеротрофное  
питание.

Растительноядные  
животные.

# 1. Пища источник

В

ПИЩЕВЫХ В-

энергии

-- рост

-- жизнедеятельность

-- размножение

2. Ж
- растениями
  - грибами
  - др. животными
  - мертвыми организмами

# Характерные признаки ЖИВОТНЫХ

- Гетеротрофное питание
- Захватывают и поглощают организмы целиком или кусками
- Поглощенная пища измельчается и расщепляется с помощью особых в-в на компоненты, которые легко усваиваются клетками

- Пищеварение – процесс переработки пищи.



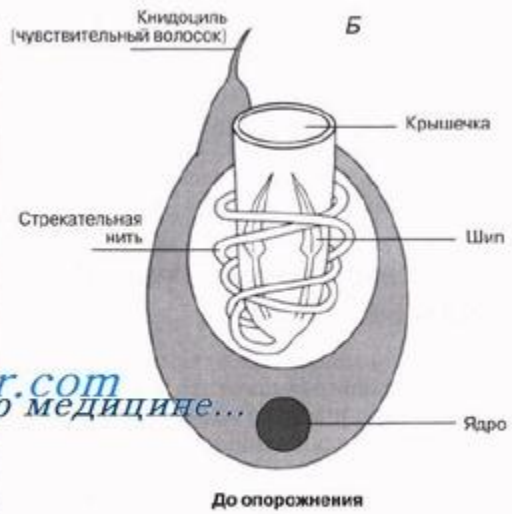
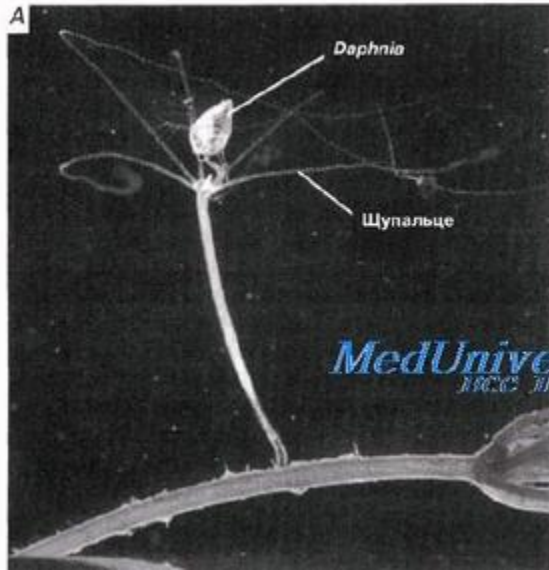
## СХЕМА ПИТАНИЯ И ДВИЖЕНИЯ АМЕБЫ

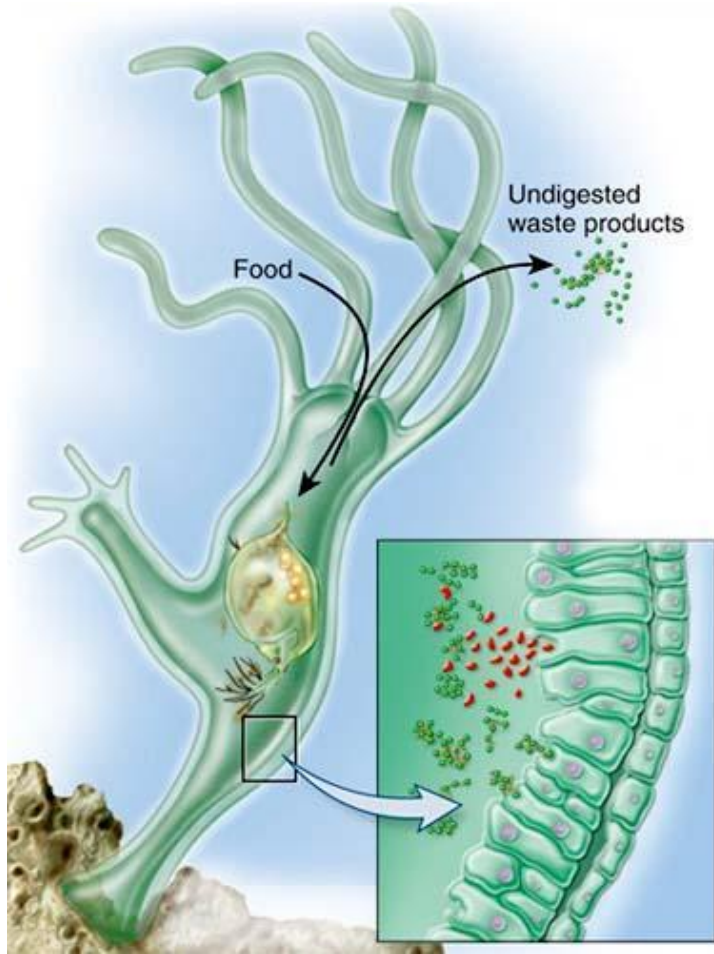


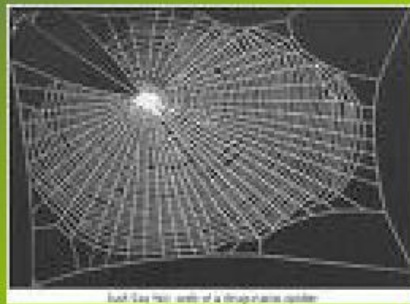






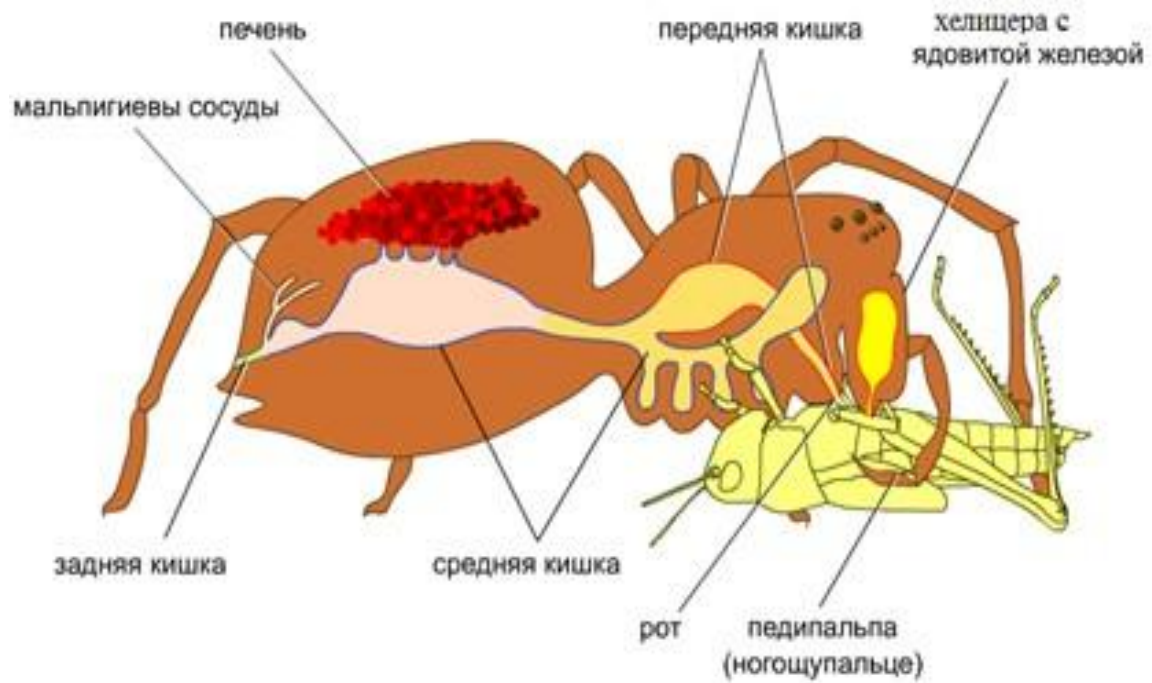






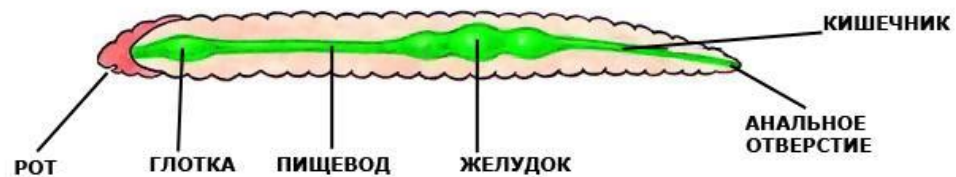
Буд-Сай-Тей: сеть из пауковидного паука

Паук – хищник, но свою добычу не заглатывает, а умерщвляет в ловчей сети, впрыскивая яд и вещества, действующие как пищеварительный сок. Питается паук, всасывая уже переваренное содержимое жертвы.





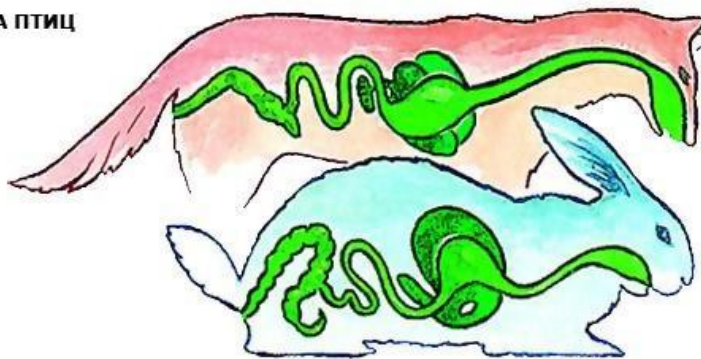
## ПИЩЕВАРИТЕЛЬНАЯ СИСТЕМА



ПИЩЕВАРИТЕЛЬНАЯ СИСТЕМА ДОЖДЕВОГО ЧЕРВЯ



ПИЩЕВАРИТЕЛЬНАЯ СИСТЕМА ПТИЦ



ПИЩЕВАРИТЕЛЬНАЯ СИСТЕМА МЛЕКОПИТАЮЩИХ





# Способы добывания пищи

- Растительноядные
- Плотоядные
- всеядные

# Группы животных по типам питания

## Растительноядные

*животные, которым нужна растительная пища*

## Всеядные

*животные, которые могут питаться растениями и поедать себе подобные живые организмы*

## Хищники

*животные, которые охотятся более крупную добычу, поедают себе подобных*

## Насекомоядные

*животные, которые едят насекомых. Это тоже хищники*





Растительные

листья

стебли

плоды

семена

корни



- у растительноядных животных зубы, перетирающие пищу, сильные губы, язык;
- растительноядные хорошо бегают, прячутся, у них хороший слух и зрение

# Растительноядные животные

1. Лось
2. Гусеница
3. Заяц
4. Бабочка







Улитка

