

Розы



Лотос



- « Цветочный урок сегодня у нас,
- К нему готовился каждый из вас.
- Чтоб сегодня отличиться,
- Надо очень потрудиться.
- Уметь мыслить, рассуждать,
- Почаще руку поднимать.
- Вам, я думаю, все по плечу,
- Ведь я вас целый год учу.
- И верю, что каждого ждет свой
- успех,
- Душою болею за всех!

- а) Что такое «орган»?
- б) какие органы цветкового растения вам известны?
- в) Какие две части можно выделить у растения?
- г) Что такое «побег»?
- д) какие видоизменения побега вы знаете?
- е) Что такое «почка»?
- ж) Какие виды почек вы знаете?

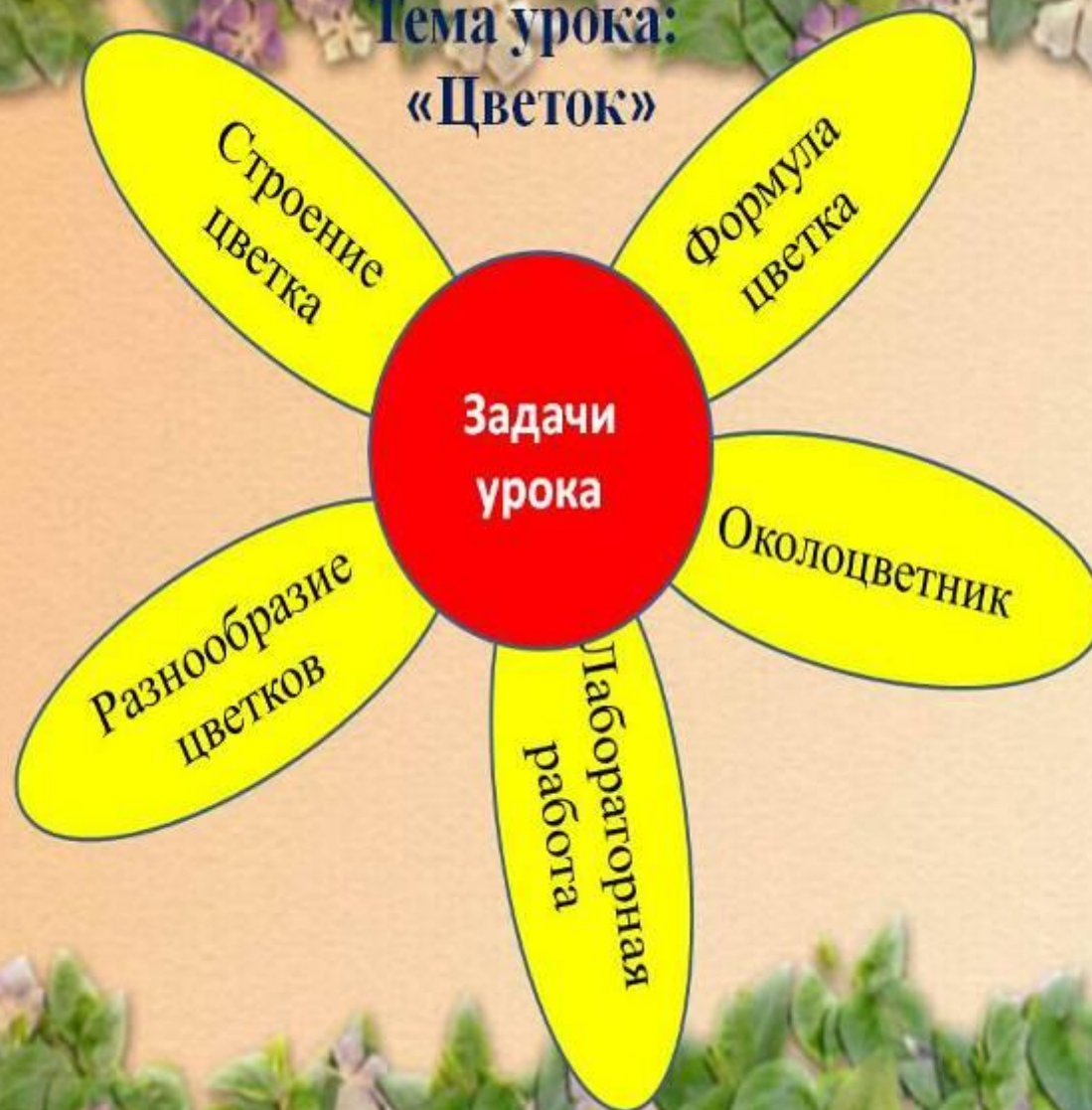
Тема:

Цветок, его
строение и значение

Сегодня мы на уроке :

- ❖ Изучим строение цветка и познакомимся с многообразием цветов.
- ❖ Посмотрим связь строения цветка с выполняемой функцией.
- ❖ Поговорим о «самых-самых» рекордсменах в жизни цветов.

Тема урока:
«Цветок»



Цветы, цветы.... Как много их,
И розовых, и голубых,
Как мотыльков на тонких стеблях,
Цветы, цветы.... Везде, везде
Мне улыбаются весь день,
Живую радугу колебля...

Г.К.Суворов.

- «Цветок нужен.....»

- Цветок – видоизмененный укороченный побег, служащий для семенного размножения растений.



Строение цветка



Цветок

```
graph TD; A[Цветок] --> B[Околоцветник]; A --> C[Главные части цветка]; B --> D[Чашечка]; B --> E[Венчик]; C --> F[Тычинка]; C --> G[Пестик];
```

Околоцветник

**Главные части
цветка**

Чашечка

Венчик

Тычинка

Пестик

Строение цветка



Пестик – это женский орган цветка, он имеет **рыльце, столбик и завязь.**



Тычинки – это мужские органы цветка, каждая тычинка имеет **пыльник**, внутри которого созревает **пыльца**. Пыльник расположен на **тычиночной нити.**

ОКОЛОЦВЕТНИК

простой

двойной





Цветок яблони



Цветок паслена

Строение цветка. Околоцветник

Если через листочки околоцветника можно провести несколько плоскостей симметрии, то такие цветки называют **правильными**



Строение цветка. Околоцветник

Цветки, через которые можно провести одну плоскость симметрии, называют **неправильными**.



Строение цветка.

цветки

обоеполые

раздельнополые

тычиночные

пестичные



Тычиночный цветок
(мужской ♂)



Пестичный цветок
(женский ♀)

Строение цветка. Околоцветник



Задание
Цветки с каким
околоцветником
изображены на рисунке



Формула цветка:

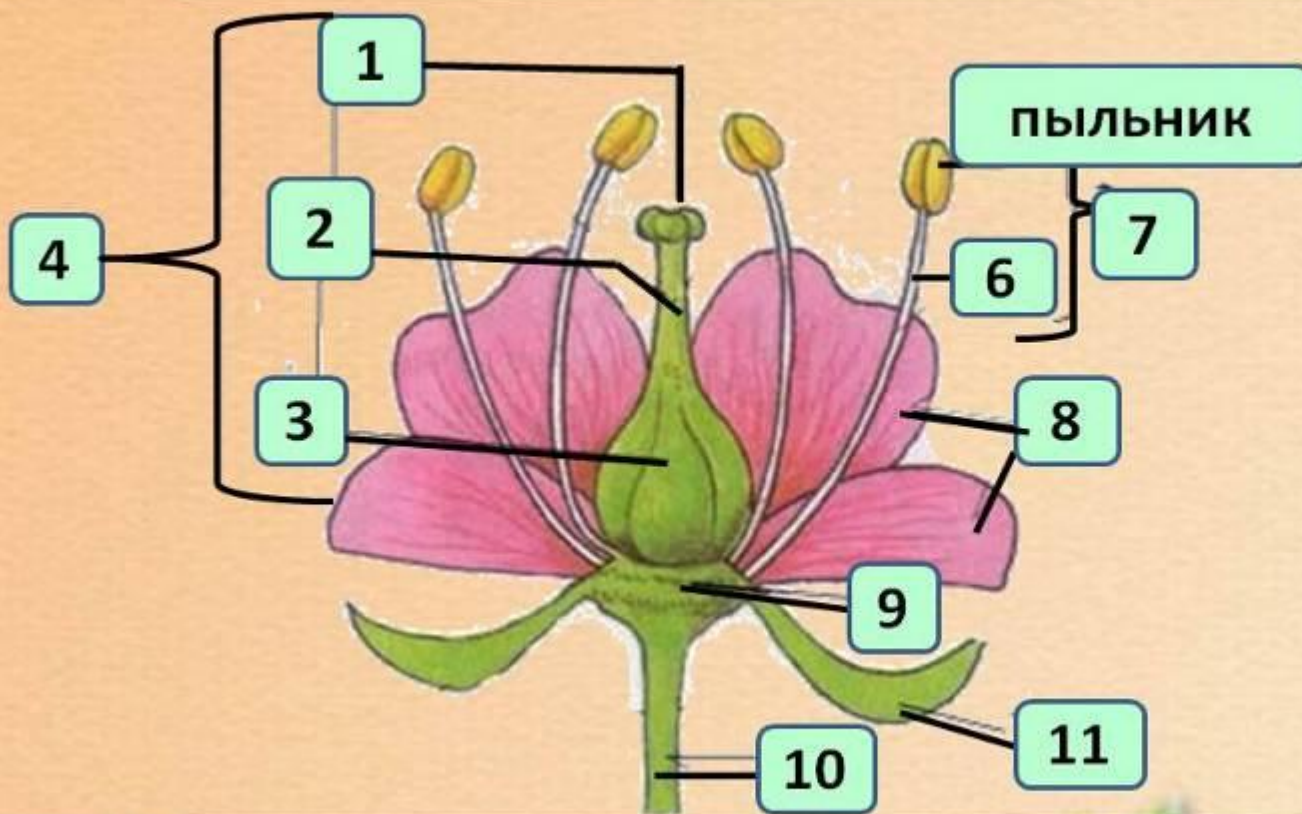
- Ч – чашечка,
- Л – лепестки,
- Т – тычинка,
- П – пестик,
- 1 – неправильный цветок,
- * - правильный цветок,
 - - пестичные (женские) цветки,
 - - тычиночные (мужские) цветки,
 - - обоеполые цветки,
- () – сросшиеся части цветка,
- цифры – количество частей цветка
 - - число частей цветка больше 12.



Физминутка:

Руки ставим все вразлет,
Появился самолет,
Мах крылом уа – сюда,
Делай раз, делай два.
Раз и два, раз и два.
Руки в стороны держите,
Друг на друга посмотрите,
Раз и два, раз и два.
Опустите руки вниз,
И на место все садись!

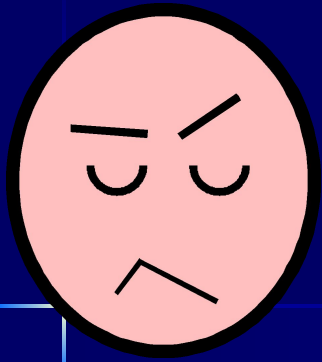
Строение цветка



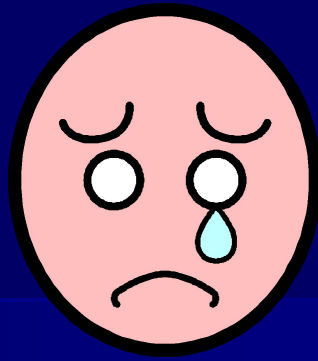
Проверка знаний



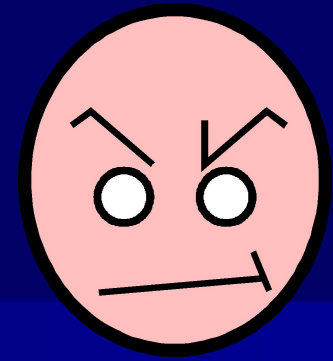
Название частей		Строение
Цветоножка		Имеют яркую окраску.
		Привлекают насекомых для опыления.
Цветоложе		Женский орган размножения. Из завязи пестика развивается плод.
Чашелистики		Мужской орган размножения.
Лепестки		Похожи на листочки, имеют зеленую окраску. Служат для защиты внутренней части цветка
Пестик		Прикрепляет к стеблю
Тычинки		Располагаются чашелистики, лепестки, тычинки и пестик



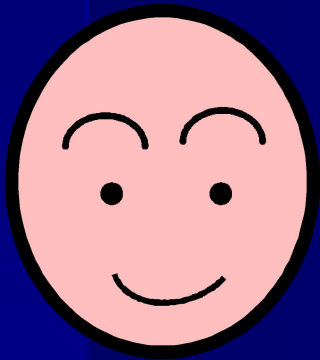
Мне грустно,
я не все понял



Мне обидно, что не
спросили

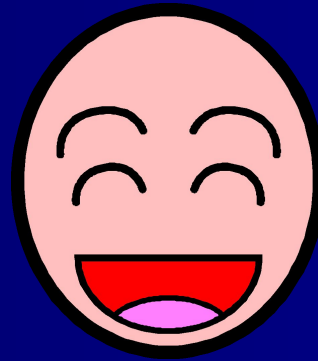


Я злюсь на себя



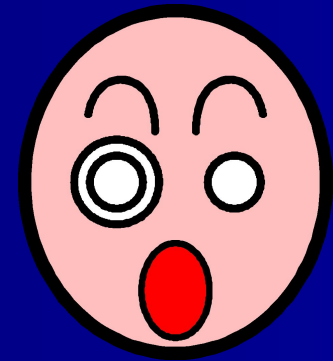
Мне понравилось

понял



Я в восторге, все

удивлен



Я

СПАСИБО

ЗА УРО



Список литературы:

- <http://go.mail.ru>
- <http://900igr.net/datas/biologija/Stroenie-tsvetka/0015-015-Stroenie-tsvetka.jpg>