

# Тема. «СТРОЕНИЕ И РАЗНООБРАЗИЕ ЖИВОТНЫХ»



# Особенности строения животной клетки:

1. есть ядро (одно или несколько);
2. нет клеточной оболочки;
3. вакуоли маленькие;
4. запасное вещество - гликоген

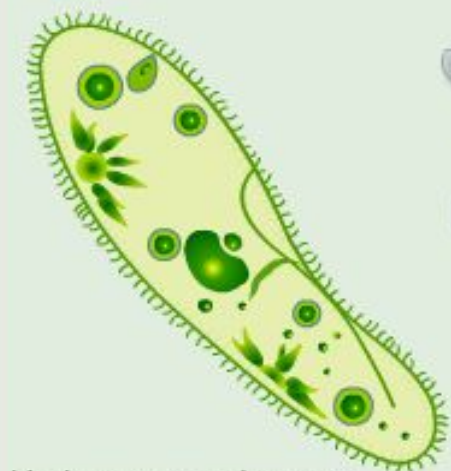


# Признаки царства ЖИВОТНЫЕ

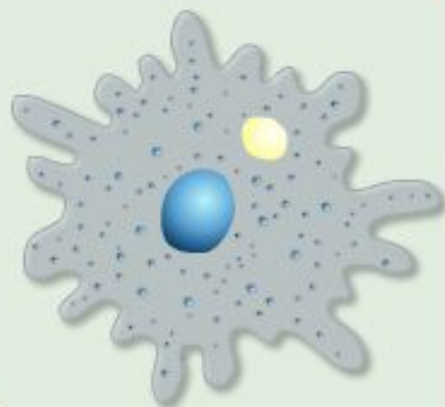


- **Подвижны**
- **Издают звуки (некоторые)**
- **Рост ограниченный.**
- **По способу питания**

## Одноклеточные животные и многие черви



Инфузория туфелька



Амёба



Дождевой червь

## Многоклеточные животные



Рыбы



Пресмыкающиеся



Земноводные



Птицы



Насекомые



Млекопитающие



Моллюски

# СТРОЕНИЕ И ЖИЗНЕДЕЯТЕЛЬНОСТЬ ПРОСТЕЙШИХ



**Рис. 1. Амеба обыкновенная**

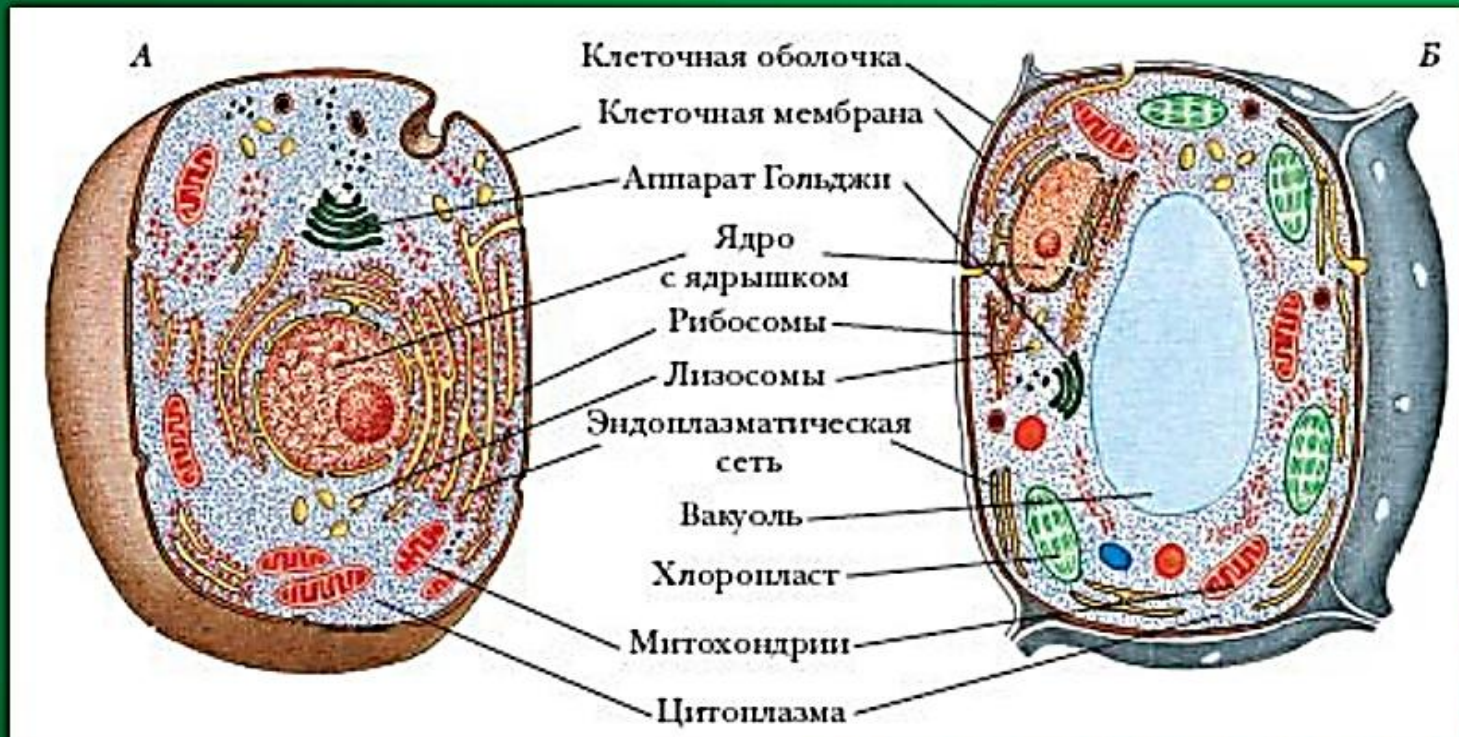


**Рис. 2. Эвглена зеленая**



**Рис. 3. Инфузория-туфелька**

# Найдите разницу между строением растительной и животной клетки



# Отличия животных от растений:

- Питание готовыми веществами
- В клетке отсутствуют хлоропласты, вакуоль
- Наличие клеточной мембраны
- Ограниченный рост



## Общие признаки всех животных:

2) Бывают одноклеточные (простейшие) и многоклеточные



Простейшее (одноклеточное животное) – инфузория-туфелька



Многоклеточное животное



# Животная клетка



# Животные



## Подцарство Многоклеточные

### Тип Одноклеточные (Простейшие)

амёба, инфузория-туфелька, эвглена зелёная

### Тип Беспозвоночные

(кишечнополостные, черви, моллюски, насекомые, пауки, раки)

### Тип Хордовые

(ланцетники, рыбы, земноводные, пресмыкающиеся, птицы, млекопитающие)

