

# Проект

## «Учебно-опытный участок МКОУ ООШ№6 села Донского Труновского района»



Выступление учителя  
биологии  
Воронковой Н.В.  
2019год.

# Задачи:

- *сформировать у школьников осознанное стремление к использованию с/х опытничества в решении повседневных практических задач, возникающих в процессе общественно полезного, производительного труда;*
- *сформировать у учащихся доступные умения и навыки по выращиванию культурных растений;*
- *осуществлять экологическое воспитание школьников на основе изучения взаимосвязей со средой обитания, ознакомления с мерами по охране природы при проведении сельскохозяйственных работ;*
- *реализовать тесную, целенаправленную связь обучения с с/х трудом по возделыванию растений на школьном учебно-опытном участке;*
- *использовать знания по основам растениеводства в целях трудового воспитания и ориентации учащихся на с/х профессии. .*

# Эколого-биологический паспорт

**Площадь УОУ -2га**

**Почва –**

предкавказские  
чернозёмы

**Содержание гумуса**

– 3,3%

**pH=7,5**



# Отделы ПУОУ

№/п	Наименование отдела	Площадь кв.м.
1	Отдел начальных классов	150
2	Фруктово - ягодный	278
3	Питомник	50
4	Отдел овощных культур	168
5	Коллекционный отдел	160
6	Отдел полевых культур	100
7	Цветочно - декоративный	250
8	Отдел биологии растений	25
9	Отдел лекарственных растений	32
10	Дендрарий	447
11	Отдел технических культур	280
12	Защищенный грунт	60
13	«Зелёный класс»	



# Отдел начальных классов

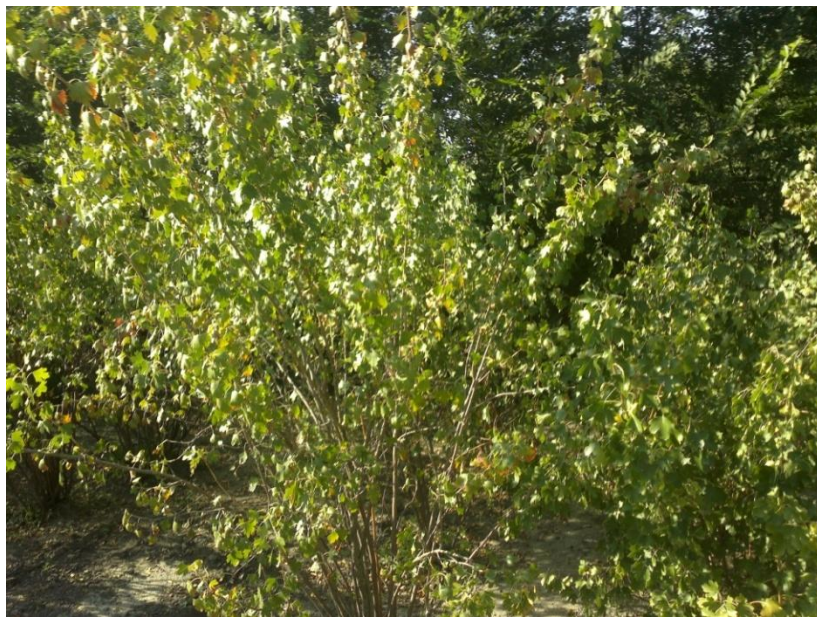
**Наблюдение за всходами и ростом фасоли  
из замоченных и сухих семян**



**Наблюдение за всходами и ростом  
гороха из замоченных и сухих семян**



# Плодово – ягодный сад



В 2013 году посажено:

- клубника – 90 кустов;
- крыжовник - 15 кустов;
- черная смородина – 25 кустов ;
- вишня -16, слива – 10, груша – 3.



# ПИТОМНИК



# Отдел овощных культур

**Изучение сортов томата.**

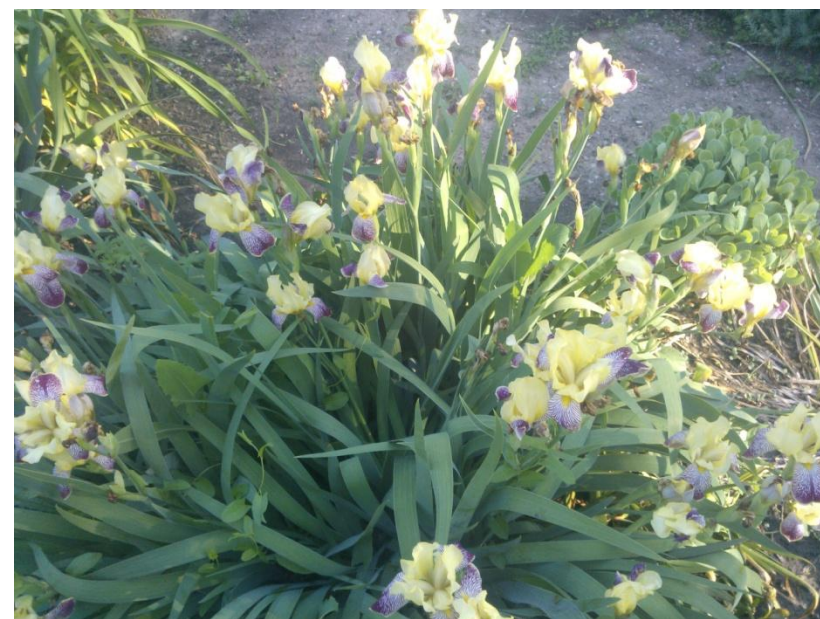


**Влияние сроков прореживания всходов на урожайность свеклы.**

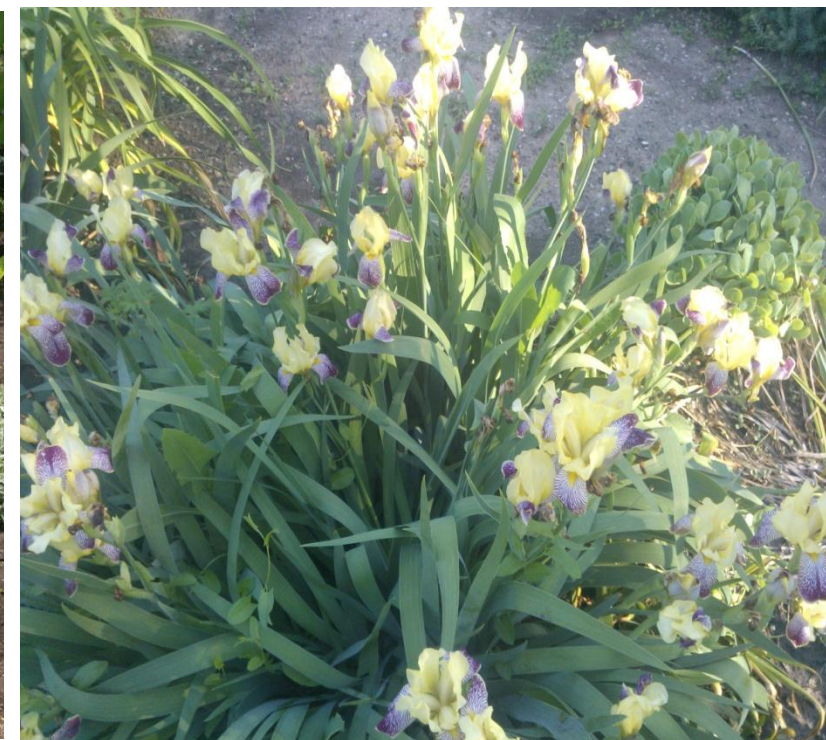




# Коллекционный отдел



# Коллекционный отдел





# Отдел полевых культур





# Цветочно-декоративный отдел.





# Отдел биологии растений



# Отдел лекарственных растений

**TAGETES**

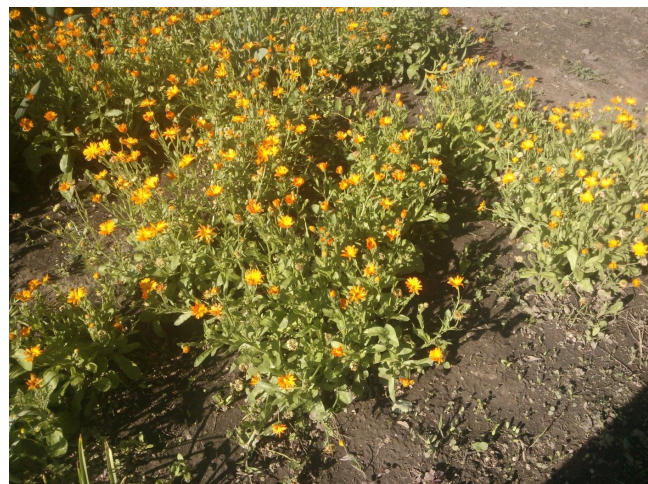


**Caléndula officinális**

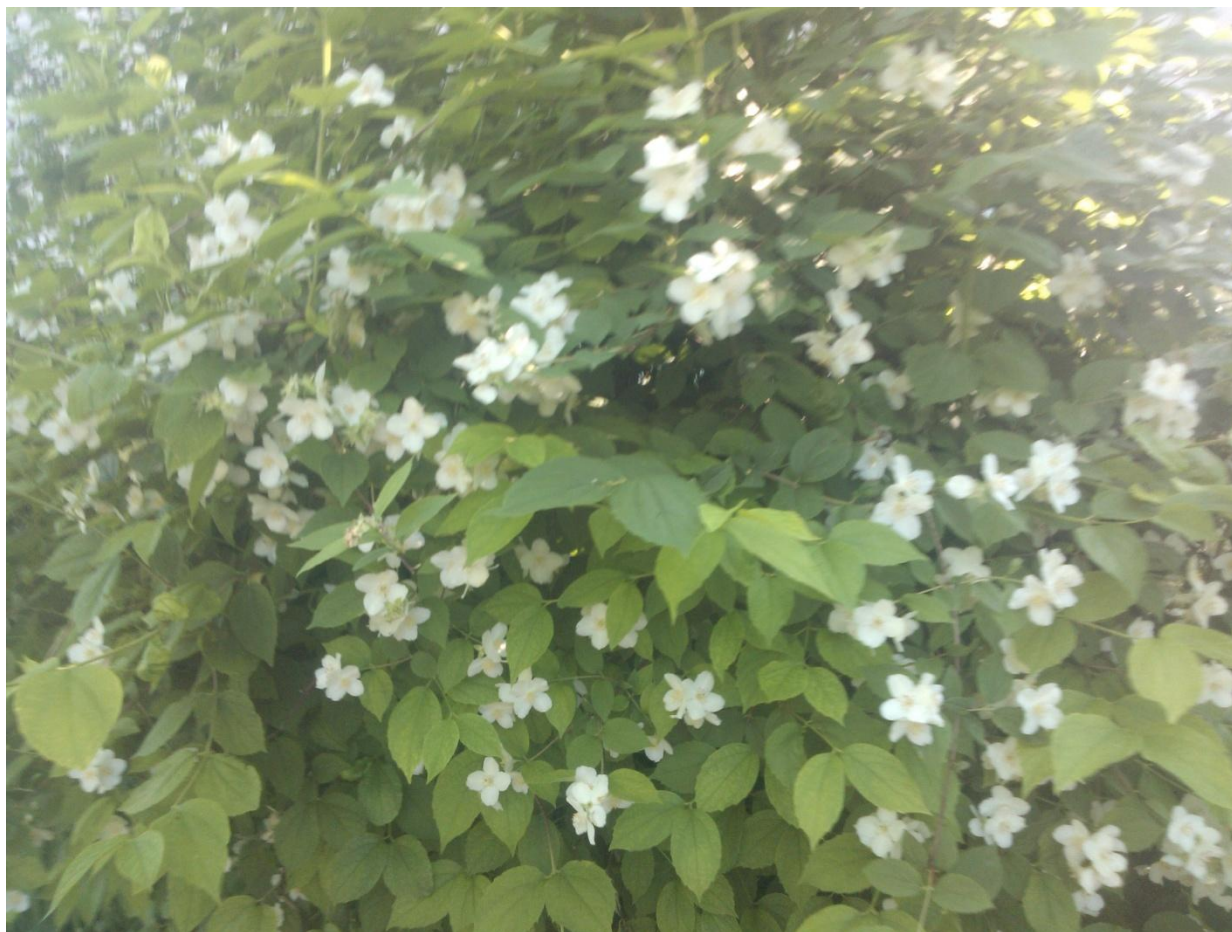




# Календула

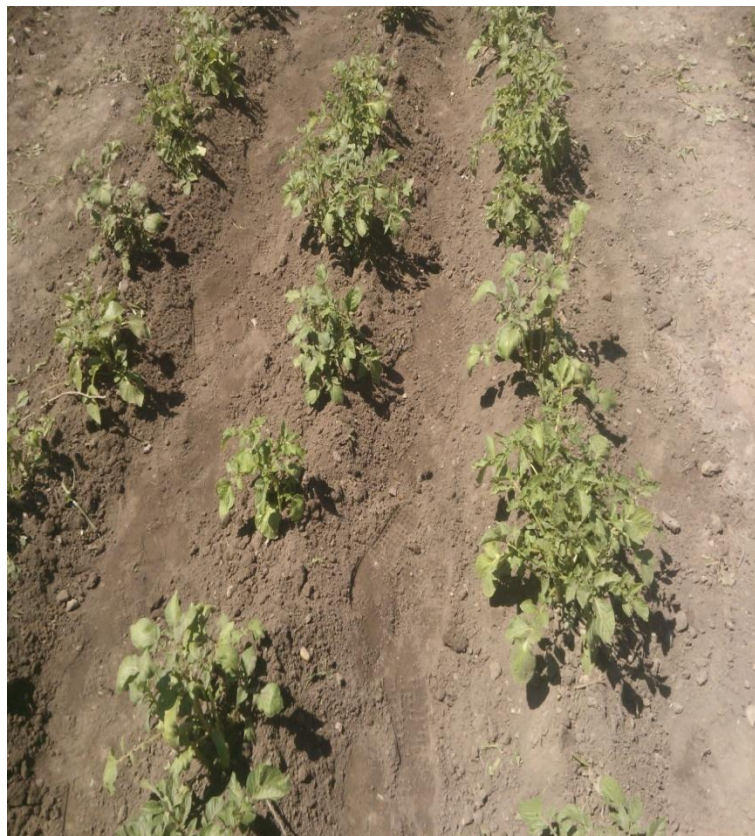


# Дендрарий





# Технические культуры





# Розарии



# Защищённый грунт





# «Зелёный класс»

**Несколько лет назад**

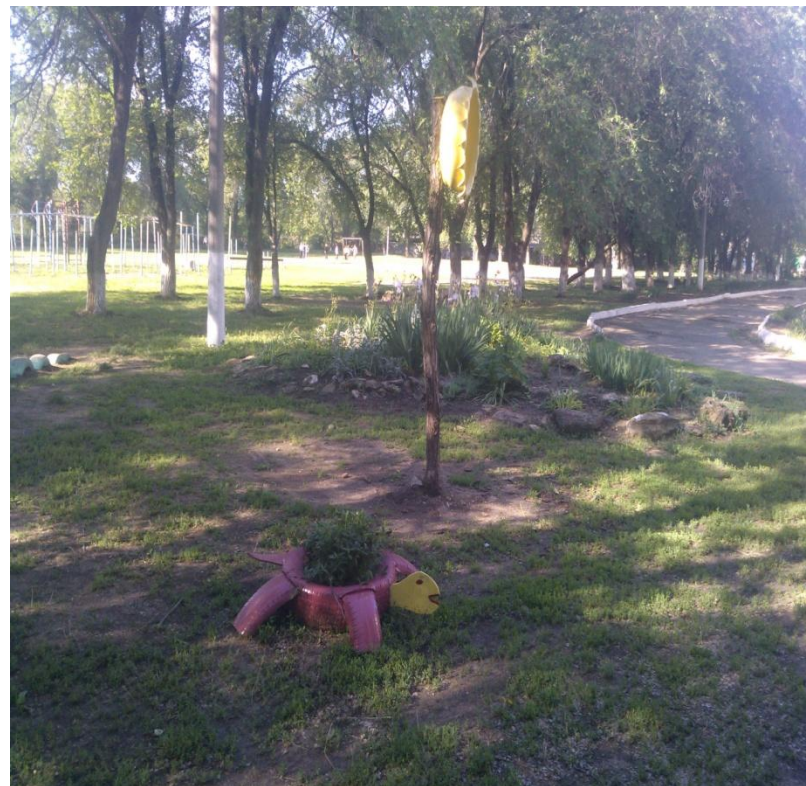
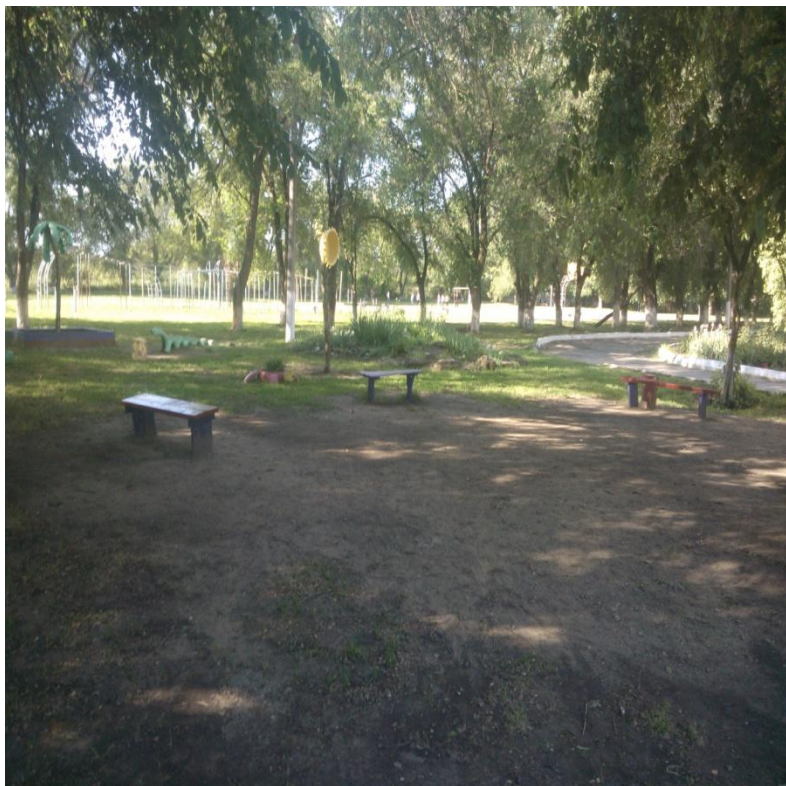


**Сегодня**



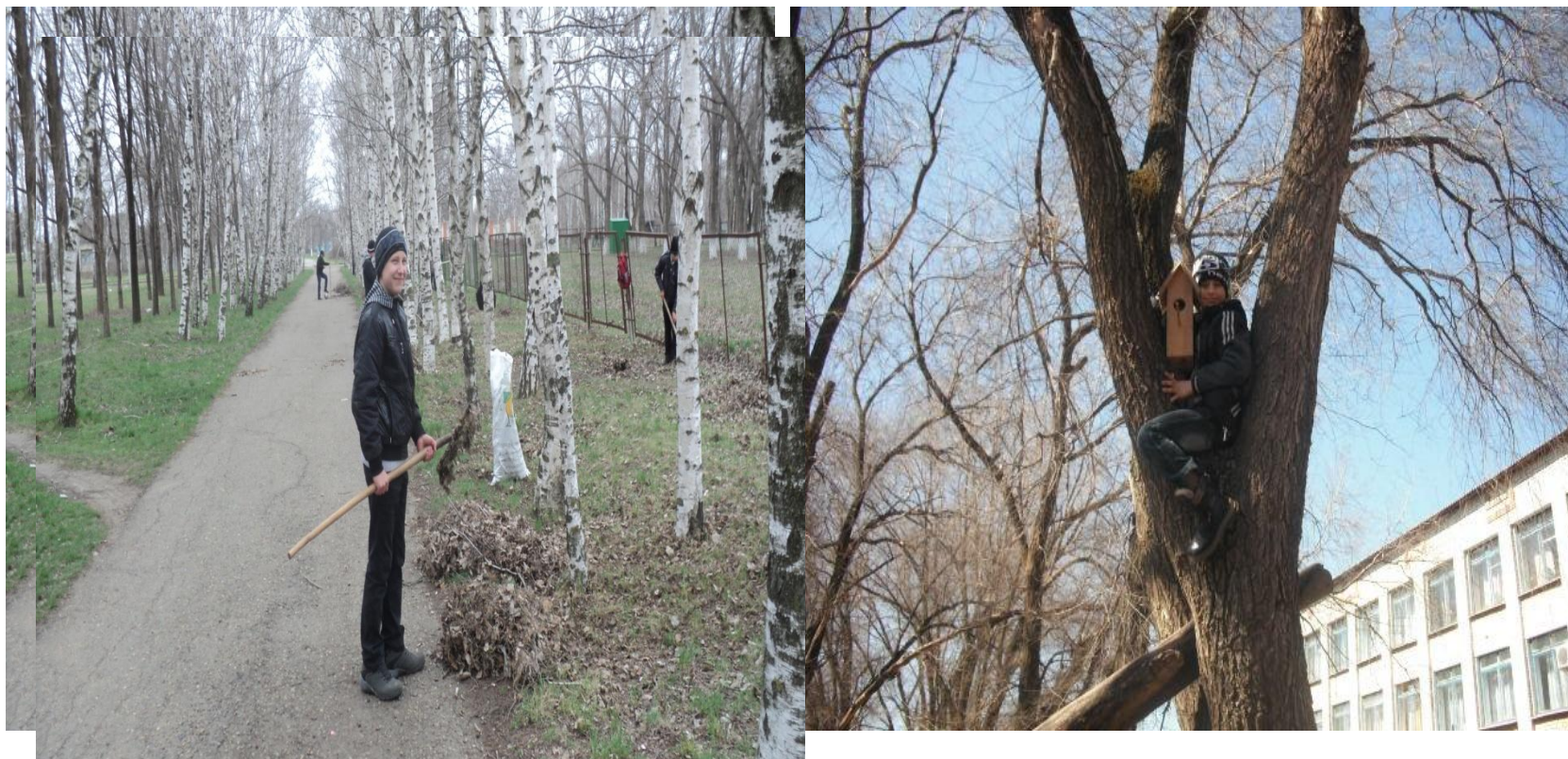


# Зона отдыха





# Мы и природа

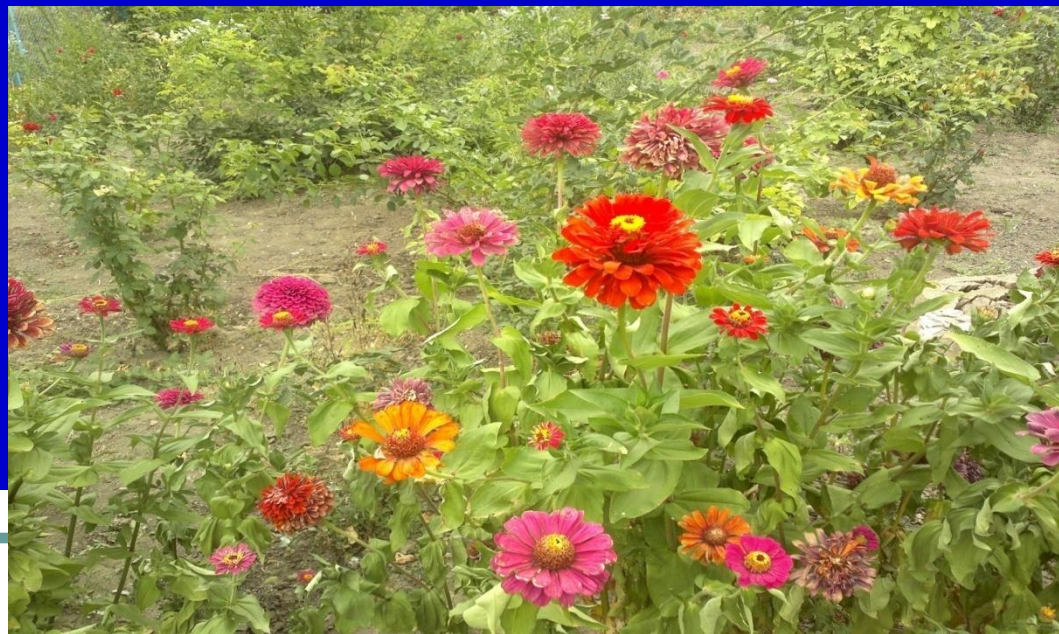


# «Праздник осени»





Использование элементов  
ландшафтного дизайна на  
учебно – опытном участке  
МБОУ ООШ№6.



# Проект

## «Учебно-опытный участок МБОУ ООШ№6 села Донского Труновского района»



Выступление учителя  
биологии  
Воронковой Н.В.  
2013 год.