

# Особенности пищеварения

ПТИЦ



Выполнила:  
Дьякова  
Ульяна Инна  
Александровна  
МКОУ Ярковская  
СОШ НСО



- Пищеварительная система птиц имеет морфофизиологические особенности, связанные с адаптацией к полету.
- Из физиологических особенностей пищеварительного аппарата птиц отметим:
- быстроту и высокую интенсивность процессов переваривания, всасывания и усвоения питательных веществ;
- высокую скорость прохождения пищевых масс по пищеварительному тракту. Уровень продуктивности, вероятно, будет тем выше, чем выше скорость продвижения корма;
- высокую пластичность и приспособленность к характеру корма.

# Прием корма.



# Пищеварение в ротовой полости

- У кур отыскивание корма происходит под контролем зрения и осязания, обонятельная и вкусовая рецепция играют второстепенную роль.
- У гусей и уток хорошо развита вкусовая рецепция. Гуси отдают предпочтение моркови, морковной ботве, хвощам.



Основными кормовыми средствами для птиц служат продукты растительного (зерно злаковых и бобовых, корни, стебли и листья) и животного происхождения (черви, насекомые и их личинки).





# ФОРМЫ КЛЮВА





Одна из особенностей птиц — отсутствие зубов. Корм захватывается клювом. На языке есть ороговевшие сосочки, помогающие брать и удерживать корм. Число клевательных движений у кур 180-240 в минуту. У индеек — 60. В ротовой полости (полости клюва) находятся многочисленные, но слабо развитые слюнные железы, выделяющие немного слюны.

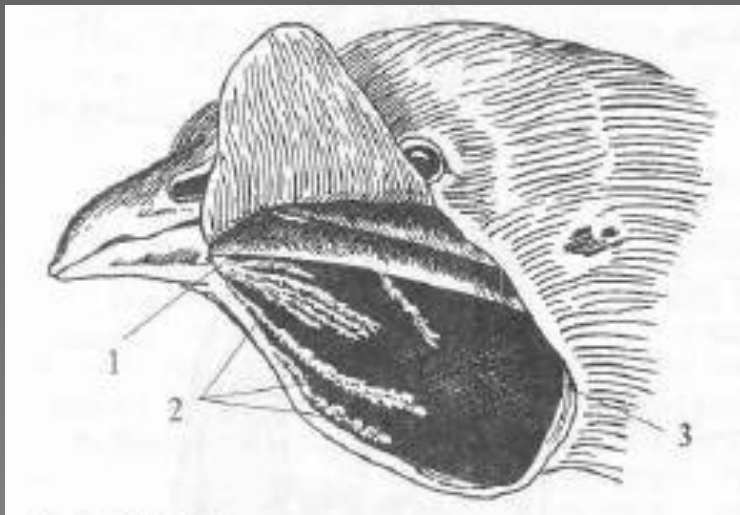
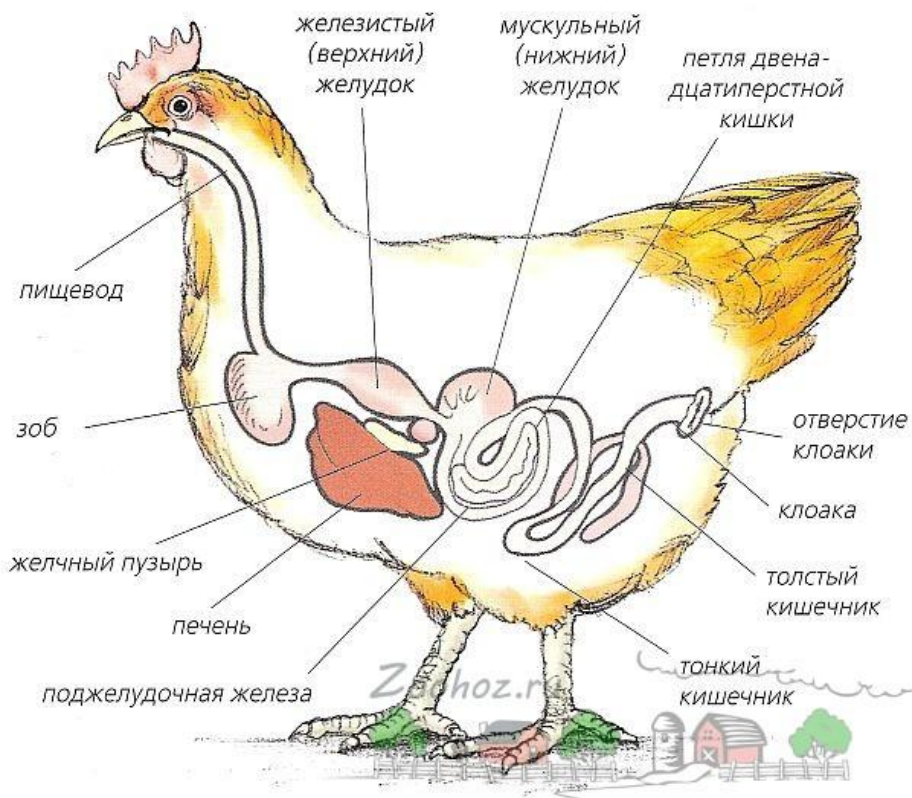
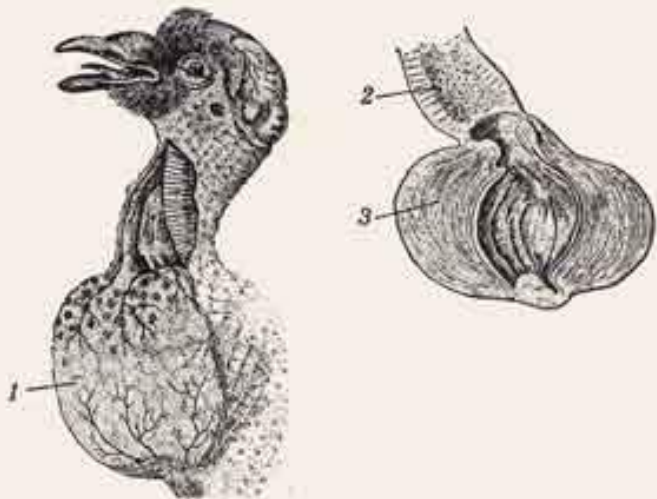


Рис. 268. Голова курицы со вскрытыми железами.

1—железы угла рта; 2, 3—подчелюстные железы (по Холодновскому).



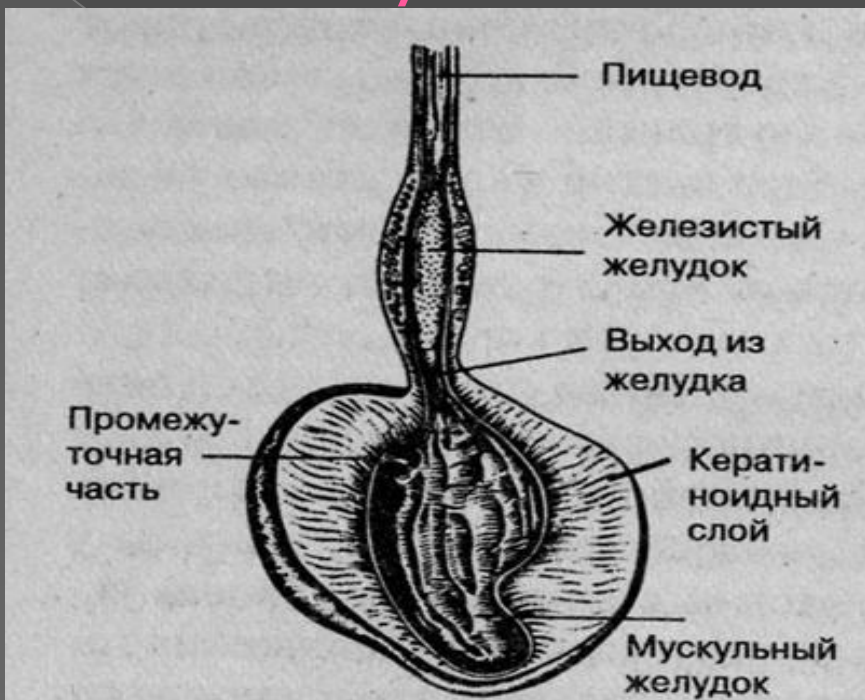
По пищеводу пищевой ком поступает в зоб, хорошо развитый у зерноядных птиц. В зобе корм набухает, размягчается, пищеварение в зобе идет за счет ферментов корма, слюны и бактерий. В зобе проходят в основном амилолитические процессы и в небольшой степени за счет микрофлоры — гидролиз белков и жиров. Некоторая часть углеводов подвергается брожению с образованием молочной кислоты и ЛЖК.



Пищеварительные органы птиц:  
1 — зоб; 2 — железистый желудок; 3 — мускульный желудок



# Желудочное пищеварение



# Пищеварительные ферменты

## ПТИЦЫ

Протеаза кислая

Амилаза

Липаза

Протеаза щелочная



# Пищеварение в кишечнике

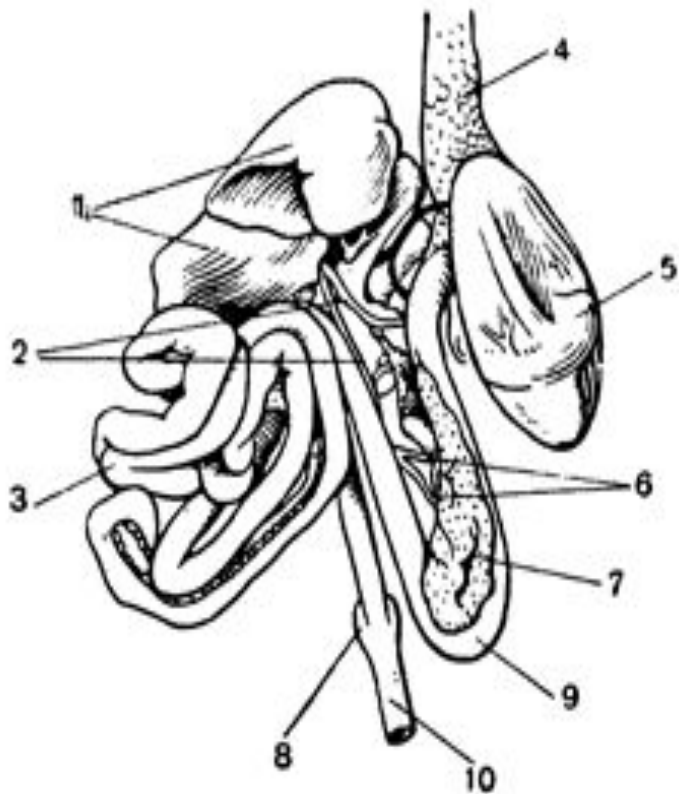
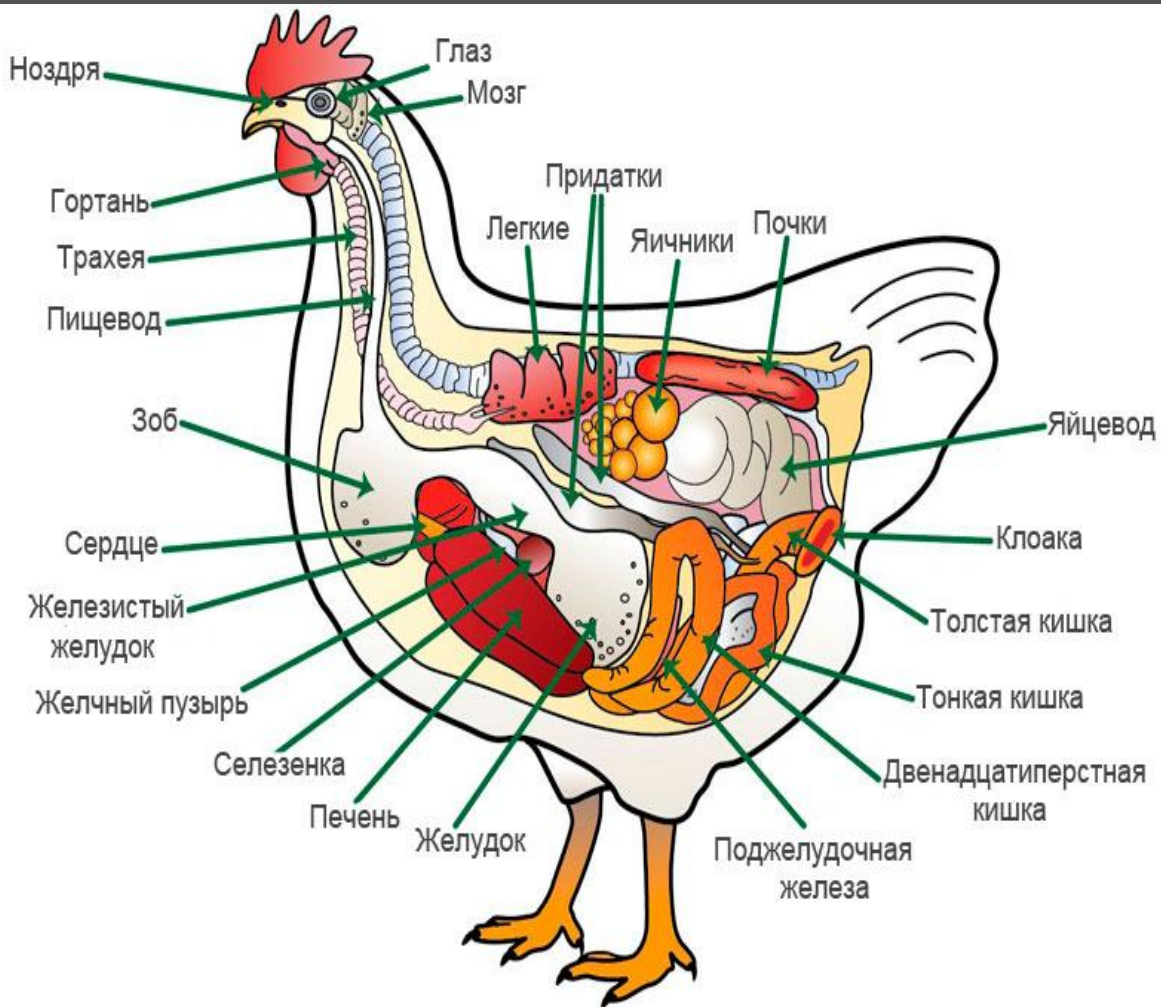


Рис. 178. Пищеварительная система голубя:

1 — печень; 2 — желчный проток; 3 — тонкая кишка; 4 — железистый желудок; 5 — мускульный желудок; 6 — протоки поджелудочной железы; 7 — поджелудочная железа; 8 — слепые придатки; 9 — двенадцатиперстная кишка; 10 — прямая кишка.





Спасибо за  
внимание!