

# НЕРВНАЯ СИСТЕМА

## **Нервная система**

### **Центральная**

1. Головной мозг
2. Спинной мозг

### **Периферическая**

1. Нервы
2. Нервные окончания
3. Нервные узлы

# Нервная система

## Соматическая

## Вегетативная

иннервирует:

тело: скелетную мускулатуру, кожу, связки, сухожилия

иннервирует:

внутренние органы, сосуды, железы.

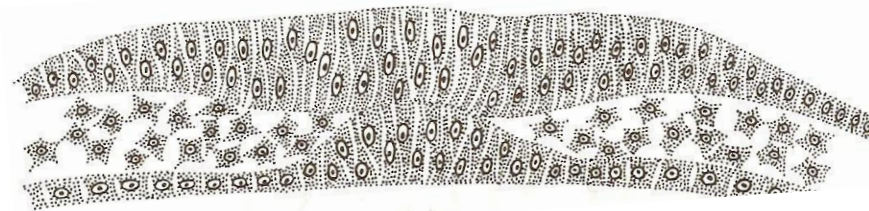
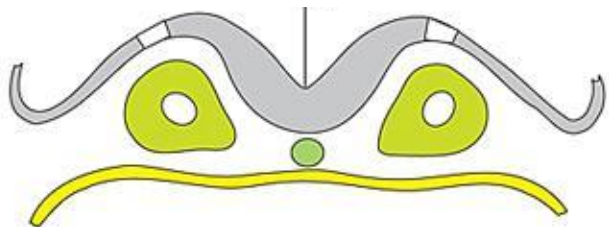
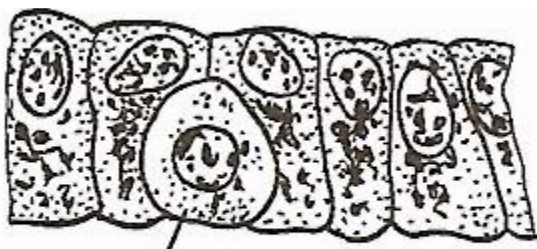
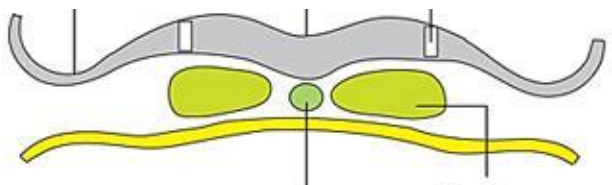
В её составе выделяют:

Симпатический  
отдел

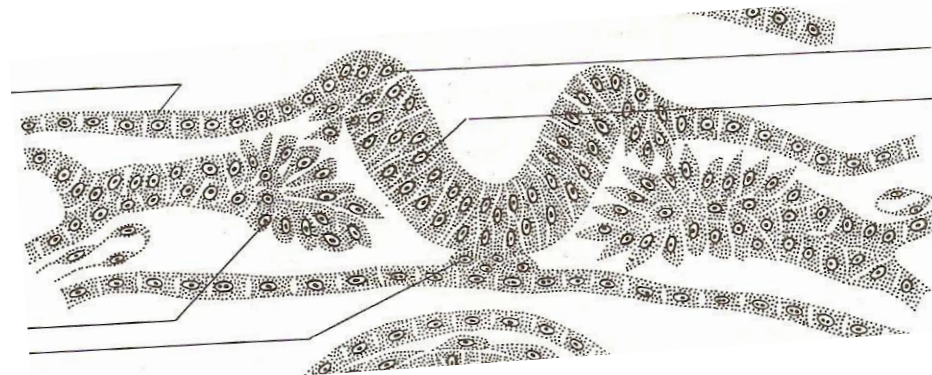
Парасимпатический  
отдел



# ЭМБРИОНАЛЬНОЕ РАЗВИТИЕ



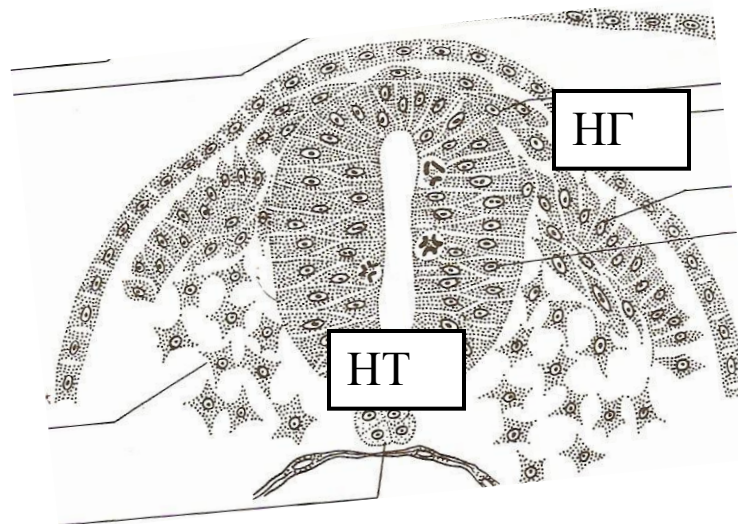
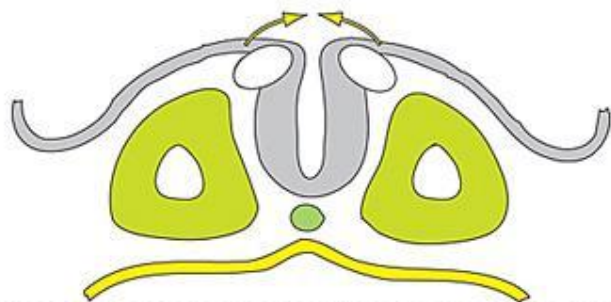
НЕРВНАЯ ПЛАСТИНКА



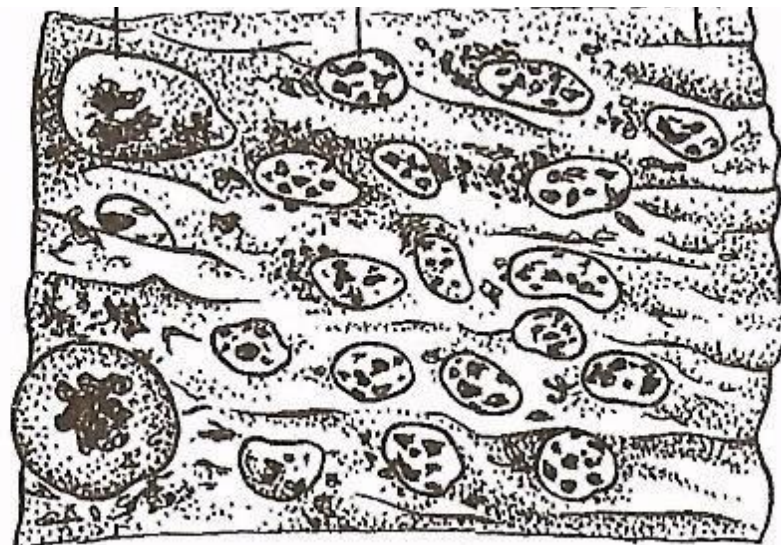
НЕРВНЫЙ ЖЕЛОБОК, НЕРВНЫЕ ВАЛИКИ



# ЭМБРИОНАЛЬНОЕ РАЗВИТИЕ



НЕРВНАЯ ТРУБКА  
НЕРВНЫЙ ГРЕБЕНЬ



# ЭМБРИОНАЛЬНОЕ РАЗВИТИЕ

Производные  
нервной трубки

Спинной мозг

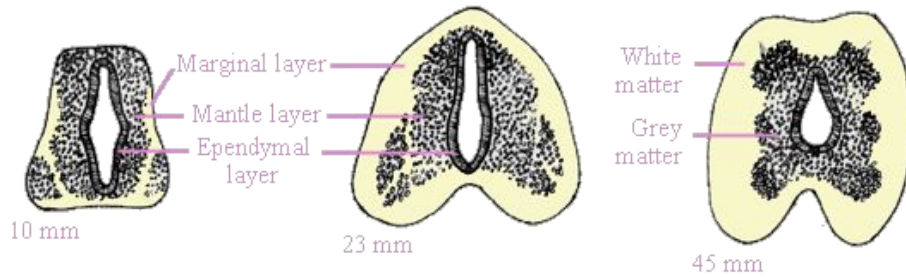
Головной мозг

Производные  
нервного гребня

Чувствительные узлы  
Вегетативные узлы  
Биполярные клетки  
Пигментные клетки  
Эндокринные клетки

# Развитие спинного мозга

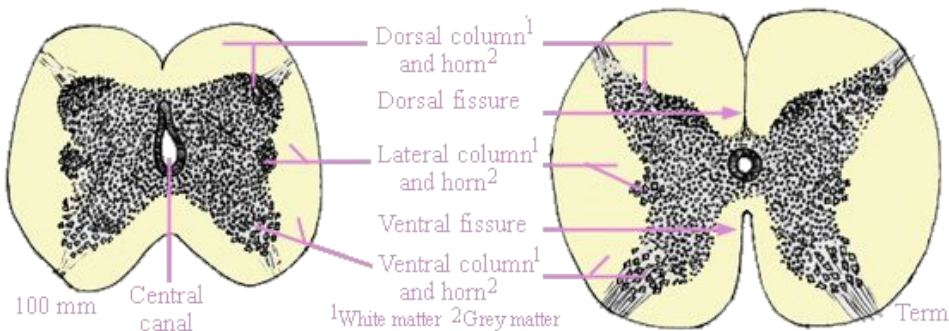
РАННЯЯ СТАДИЯ



pig embryo

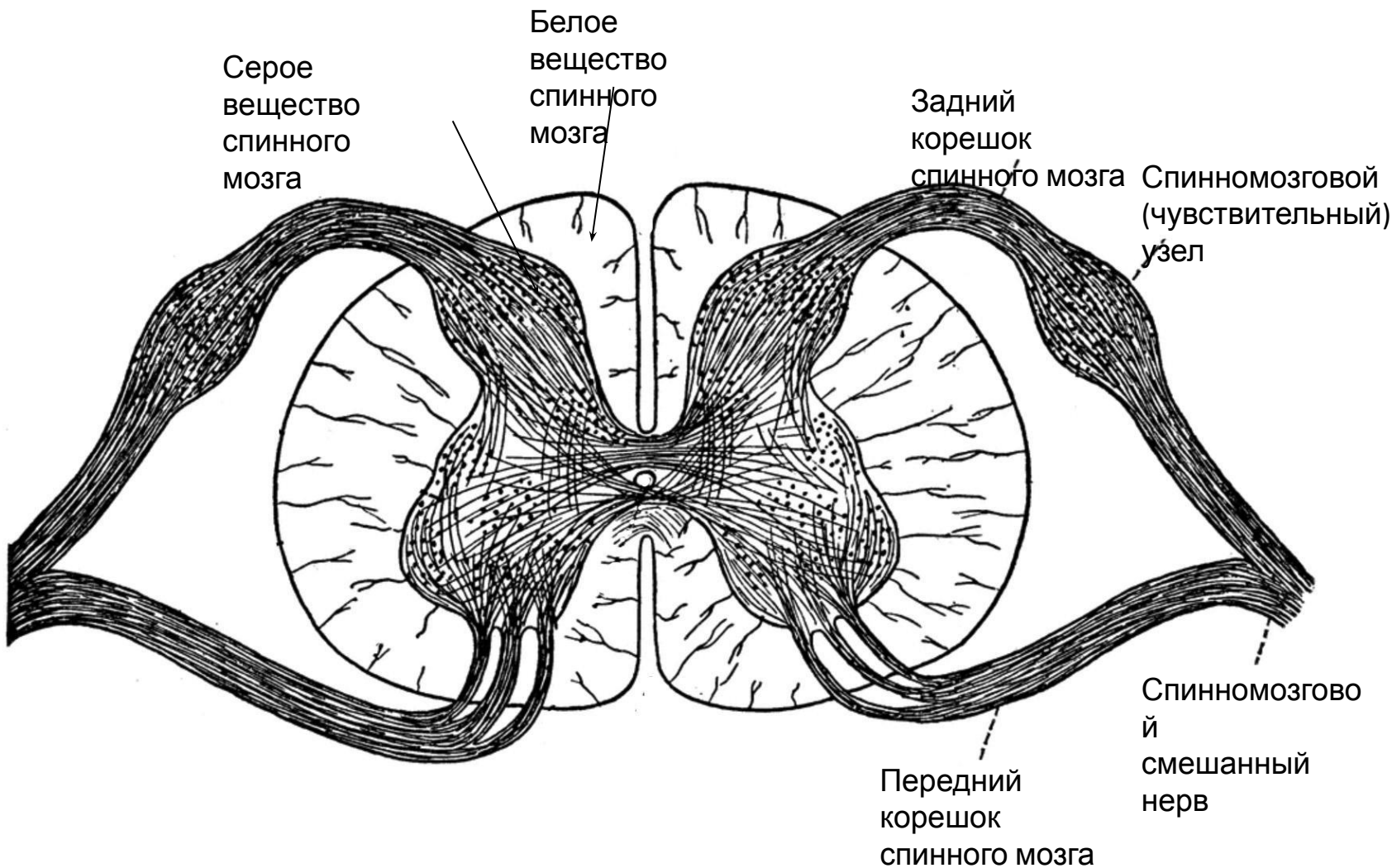
ЭПЕНДИМНЫЙ СЛОЙ  
-ЗОНА ПРОЛИФЕРАЦИИ

ПЛАЩЕВОЙ СЛОЙ  
-ЗОНА  
МИГРАЦИИ И  
ЦИТОДИФФЕРЕНЦИРОВКИ



КРАЕВАЯ ВУАЛЬ  
-ЗОНА  
ОТРОСТКОВ НЕЙРОНОВ





Спинальный мозг

Периферия

Капсула узла

Задний корешок

Псевдоуниполярные нейроны

Аксоны

Дендриты

Аксоны

аксон

Передний корешок

Смешанный спинномозговой нерв

Препарат №85  
«Спинномозговой (спинальный, сенсорный) узел».

Задний корешок

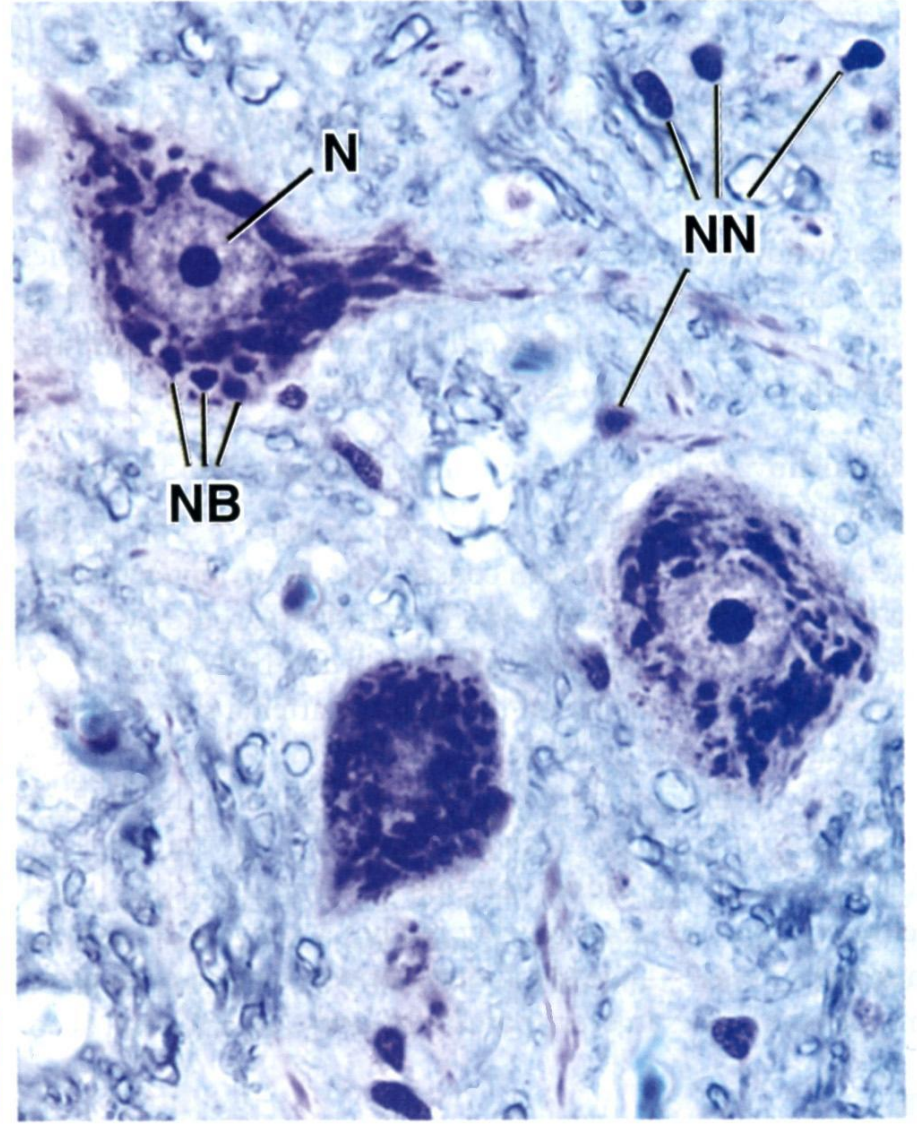
Спинномозговой ганглий



Передний корешок

Спинномозговой нерв







# Слои и клетки коры

