

# **Экологическое образование во внеурочной деятельности обучающихся**

**Учитель химии и биологии МБОУ «СОШ № 18»**

**г. Новомосковска**

**Новикова Светлана Николаевна**



**Окружающая среда-это мы с вами.  
Чарльз Панати**

# **Цель внеурочной деятельности:**

Формирование ответственного отношения к окружающей среде, которое строится на базе экологического образования.

# Задачи:

- Сформировать у учащихся устойчивую мотивацию к изучению и решению экологических проблем города Новомосковска.
- Обучить учащихся навыкам проведения экологического мониторинга, сбору и обработке данных.
- Освоить методику проведения учебного исследования экологического состояния природных объектов.
- Включить учащихся в природоохранную деятельность.

# Направления внеурочной деятельности

**Познавательное**

**Культурно-  
массовое**

**Практическое**

**Исследовательское**

## **Познавательное направление внеурочной деятельности :**

- Конкурсы, викторины в параллелях и в начальной школе.
- Виртуальные путешествия по страницам Красной книги.
- Беседы экологической направленности.
- Посещение выставок флоры и фауны.
- Знакомство с экологическими проблемами и путями их решения разных стран.









## **Культурно-массовое направление внеурочной деятельности:**

- Участие в праздниках, отмечающих День Земли, День Воды, День Экологии, День Птиц.
- Общероссийские экоуроки «Разделяй с нами», «Мобильные технологии для экологии».
- Участие в экологических слетах и Круглых столах по охране природы.
- Организация, проведение ,участие в Форумах экологической направленности.















## **Практическое направление:**

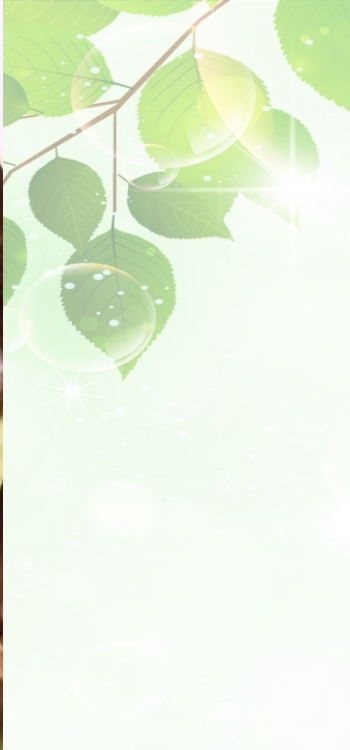
Участие во Всероссийском обществе «Эколята».

- Организация работы Экоквестов.
- Организация работы Экообъединений.
- Очистка родников, пришкольной территории, территории города.
- Экологический мониторинг городских парков и Березовой рощи.
- Высадка цветочной рассады на клумбах, кустарников и деревьев.
- Участие в Летних школах и полевой практике.



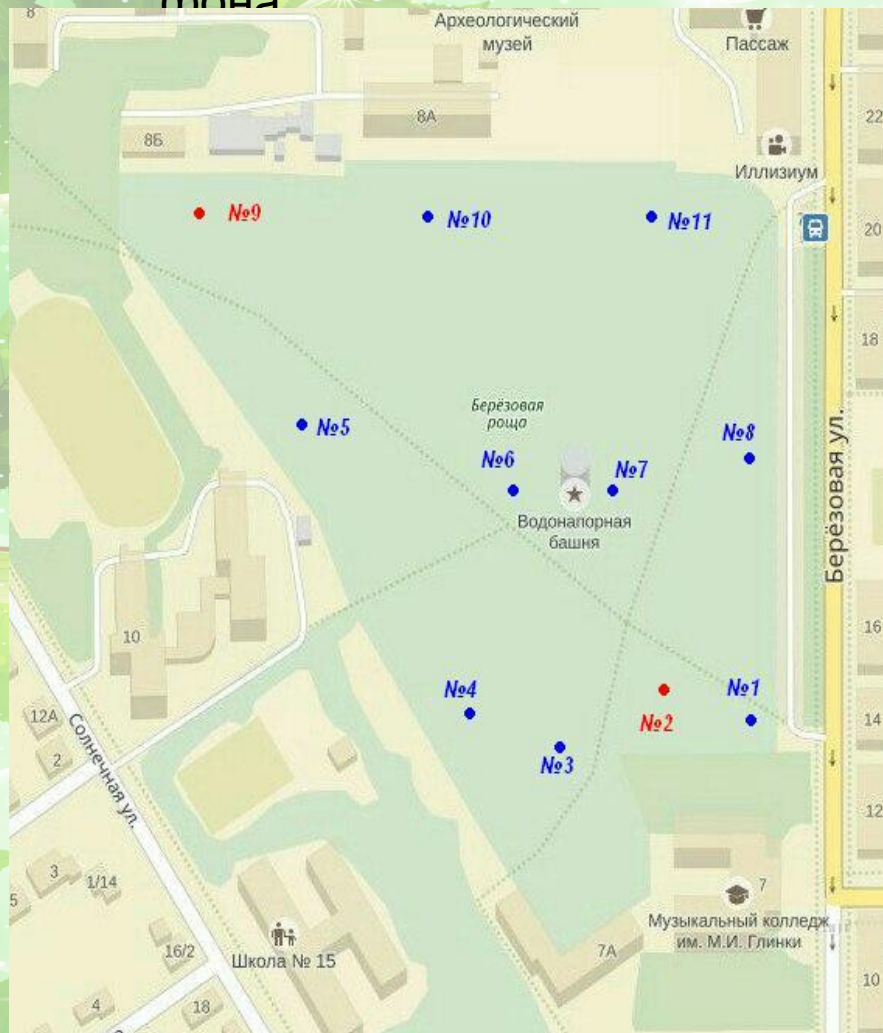




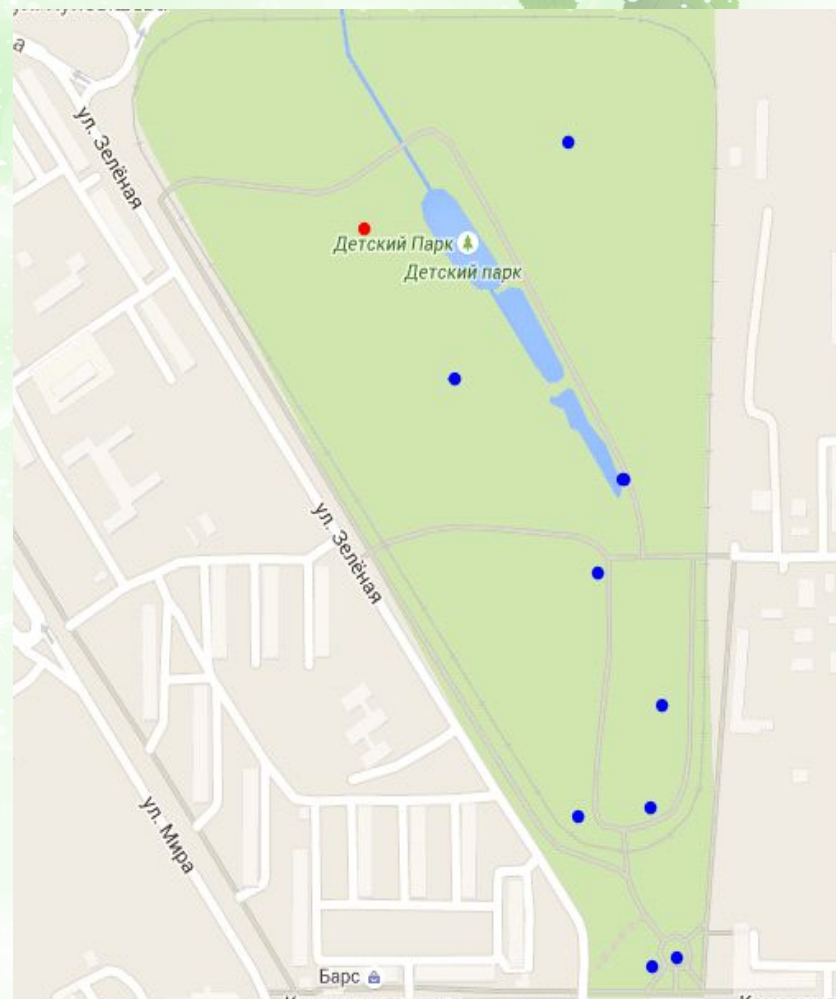




Карта Березовой  
Рощи города  
Новомосковска  
с измерениями гамма-  
фона



Карта Детского парка города  
Новомосковска с измерениями  
гамма-фона



## **Исследовательское направление внеурочной деятельности:**

- Исследовательские работы.
- Учебно-исследовательские проекты.
- Проведение опросов и мониторингов по исследованию радиоактивного фона города Новомосковска.









# Вывод

Воспитать в ребенке Человека, который может и хочет жить в гармонии с окружающим миром, с помощью разовых громких акций, нельзя.

Природа любит уважительное к ней отношение, открытое к созиданию сердце и кропотливую, неустанную работу на благо всех живущих на нашей прекрасной планете Земля.



2016