

Что за ягода: горька, да не
рябина,
Черна, да не черника
Растёт на огороде, а не в лесу
И не помещается во рту?



Цифровой диктант

А. Крестоцветные Б. Пасленовые

1. Плод стручок или стручочек
2. Плод ягода или коробочка
3. В венчике цветка 5 сросшихся лепестков
4. Чашечка из 4 чашелистиков
5. В околоцветнике 4 лепестка
6. Тычинок 5, пестик 1
7. В цветке 6 тычинок: 4 длинные и 2 короткие
8. Деревья, кустарники, травы.
9. Кустарники и травы.
10. Овощные, пряные, масличные, декоративные и медоносные, сорные.
11. Ценные пищевые растения, некоторые виды разводят в декоративных целях.

В народе говорят:

«Когда это было?
При царе Горохе!»

Что это означает?

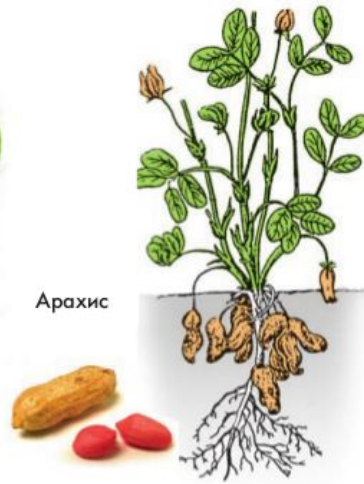


Царь-горох.

- 300 лет прошло, как появился в Европе картофель, томат
- тогда как уже 2 тыс. лет европейцы сеяли горох
- бобы – 4 тысячи лет



Характерные признаки семейства Бобовые

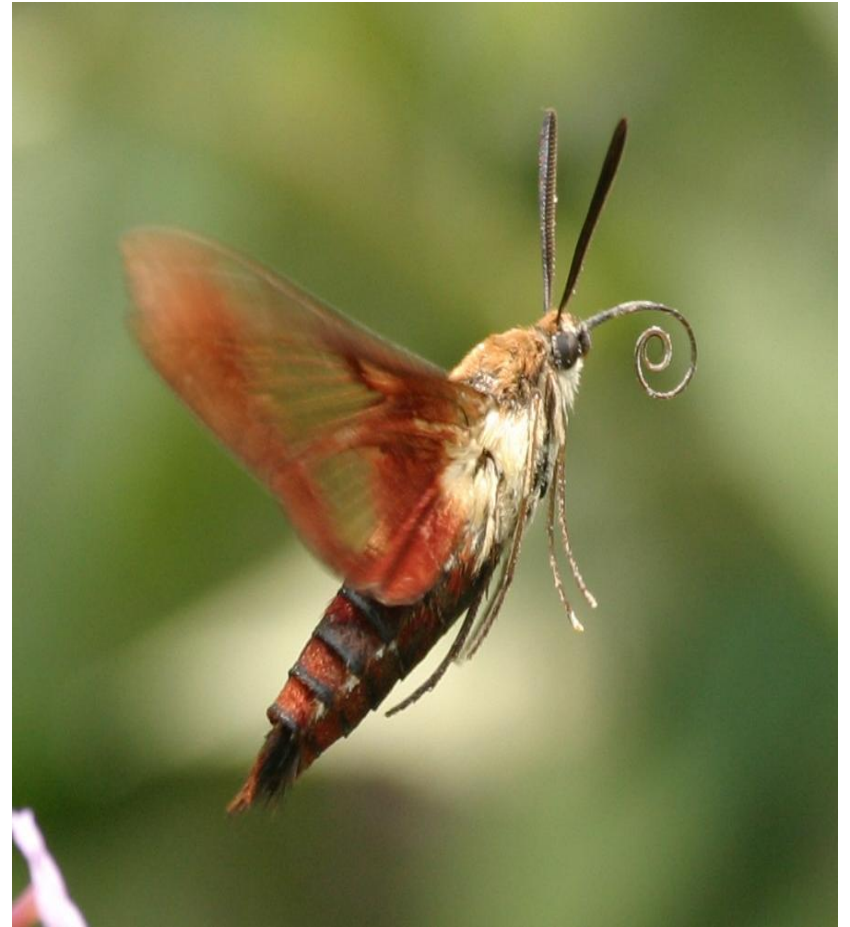


«Верите ли вы, что...».

Против утверждения , с которым вы согласны ставите –«+», нет- «-».

- Из всех овощных семян боб самый крупный и тяжёлый
- Замоченные семена гороха проклёвываются на 3 день
- Горох, фасоль, бобы- растительное мясо
- Бобовые живут в симбиозе с бактериями
- Плод у гороха – боб
- Больше масла во всем мире производится из арахиса
- Лепестки цветка бобовых называют – парус, вёсла, лодочка.

Семейство Бобовые или Мотыльковые. Почему?



Строение цветка



$Ч_{(5)} П_{1+2+(2)} Т_{(9)} + 1 П_1$

Соцветие



Соцветие кисть



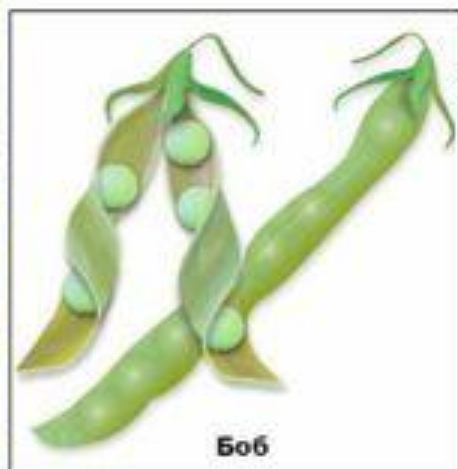
Соцветие



Соцветие головка



Боб



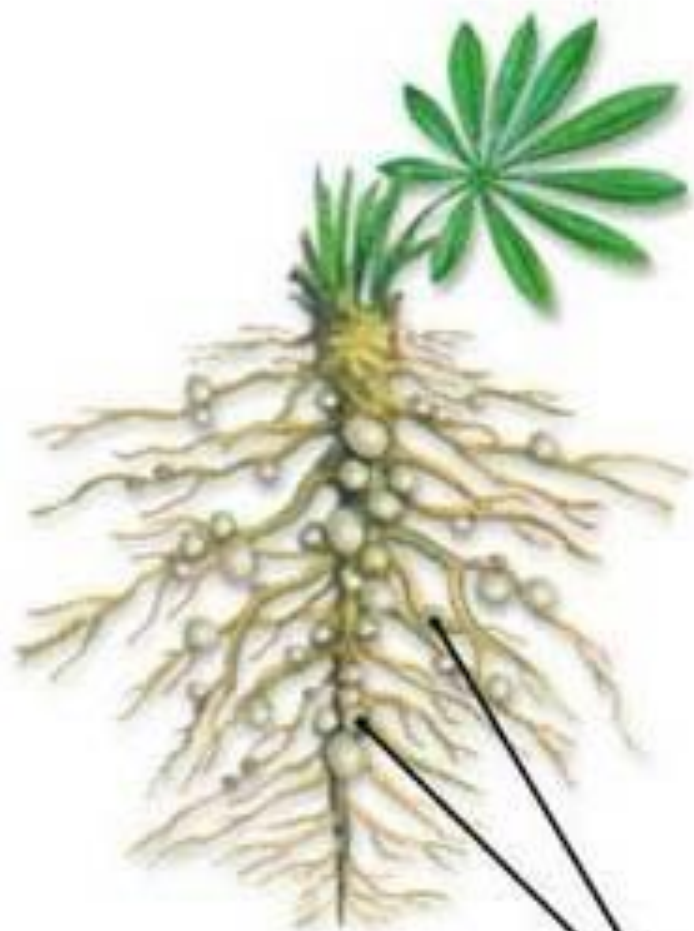
- Плод вскрывается двумя створками. Когда боб созревает, створки его подсыхают и, скручиваясь, выбрасывают семена.



- Боб – из всех овощных семян самый крупный и тяжёлый
- 300 сем. Капусты= 1 бобу.
- 600 сем. Репы= 1 бобу.
- 2000 сем. Салата=1 бобу







Клубеньки
на корнях люпина



Рисунок 2. СТРУКТУРА МИРОВОГО ПРОИЗВОДСТВА РАСТИТЕЛЬНОГО МАСЛА ПО ОСНОВНЫМ ВИДАМ В 2012 ГОДУ в натуральном выражении, %



Источник: United States Department of Agriculture, расчеты «РБК.research».