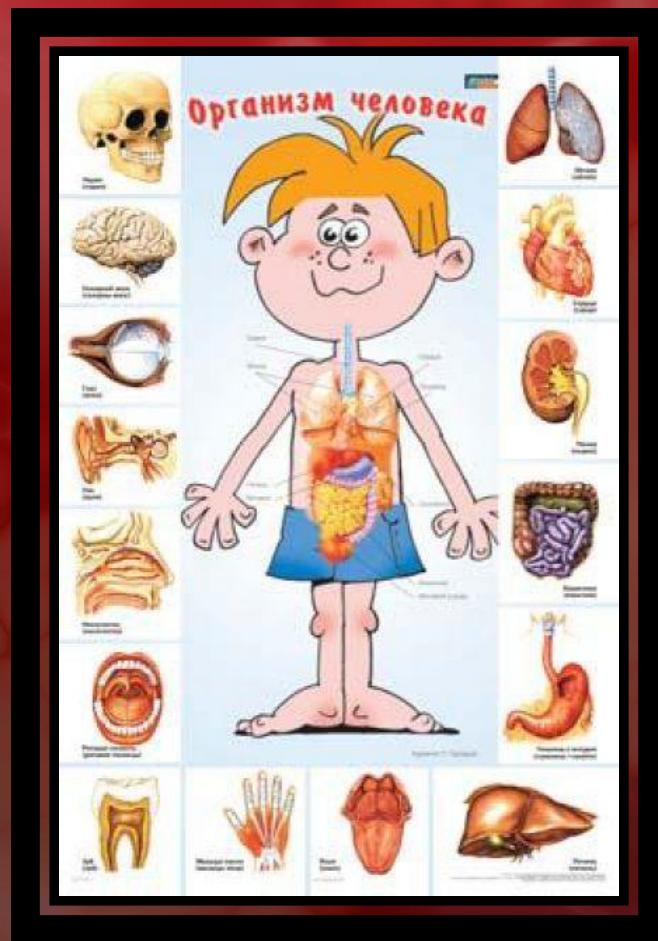


A hand wearing a blue nitrile glove is using a glass pipette to transfer a red liquid into a glass Erlenmeyer flask. The flask already contains some of the red liquid. The background is a blurred laboratory setting with a white lab coat visible. The entire scene is framed within a white oval shape on a red background.

# Исследовательский проект «Почему кровь красная?»

Выполнила: Абдрашева Адия  
руководитель: Кинзяшева Т.В.

# Объект исследования: Организм человека



# Предмет исследования:

- Кровь;
- Состав крови;
- Функции крови







## Цель исследования:

- Изучить состав крови, функции крови



# Задачи исследовательской работы:

1. Провести социологический опрос,
2. Познакомиться с понятием «Кровь»,
3. Изучить литературу по этому вопросу,
4. Узнать состав крови с помощью медицинских работников и специальной литературы,
5. Изучить функции крови,
6. Выяснить одного ли она цвета у всех живых организмов.

# Гипотеза исследования:

Можно предположить, что у всех живых организмов кровь красная







# Исторические данные

Ещё в древности люди считали кровь носителем жизни. 400 лет назад английский студент-медик Уильям Гарвей приехал в Италию закончить образование. Гарвею приходилось тайно вскрывать трупы. С помощью таких вскрытий и экспериментов он впервые установил пути, по которым пробегает по организму человека кровь, разнося по миллиардам клеточек кислород и питательные вещества и унося с собой вредные отходы.



# Анкетирование

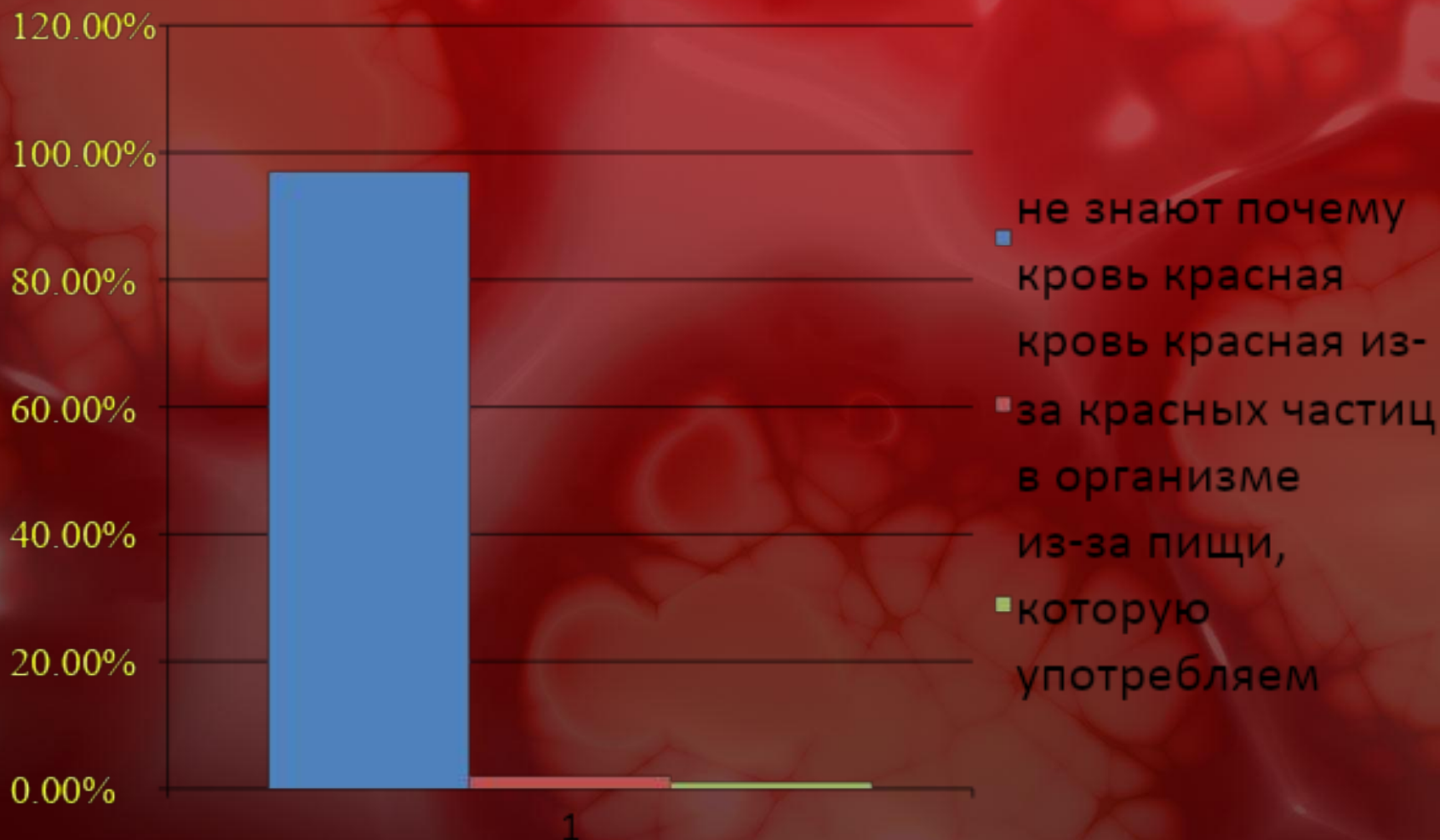
- Какого цвета кровь?
- Почему кровь красная?
- Кровь ребёнка отличается по цвету от крови пожилого человека?
- Бывают ли живые организмы с кровью другого цвета?
- Хотели бы вы узнать ответы на вышеуказанные вопросы?



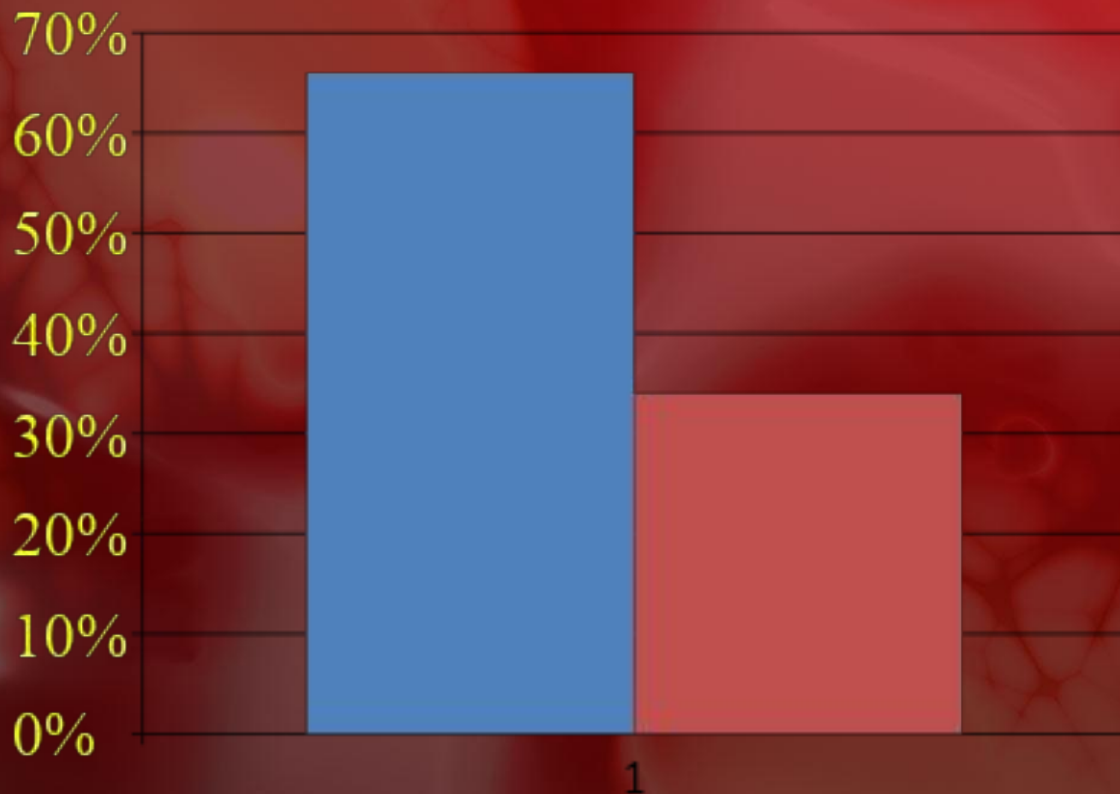
# Социологический опрос показал



# Почему кровь красная?



# Кровь ребёнка отличается по цвету от крови пожилого человека?



- считают, что отличается по цвету
- считают, что не отличается



# Бывают ли живые организмы с кровью другого цвета?



# Хотели бы вы узнать ответы на вопросы?



