

Общая характеристика млекопитающих

- **Ш**ерсть
- **У**шные раковины
- **Т**еплокровность
- **В**нутриутробное развитие
- **З**убы 3-х типов
- **О**рганы чувств высокоразвиты
- **Ж**иворождение
- **М**лечные железы
- **Д**иафрагма

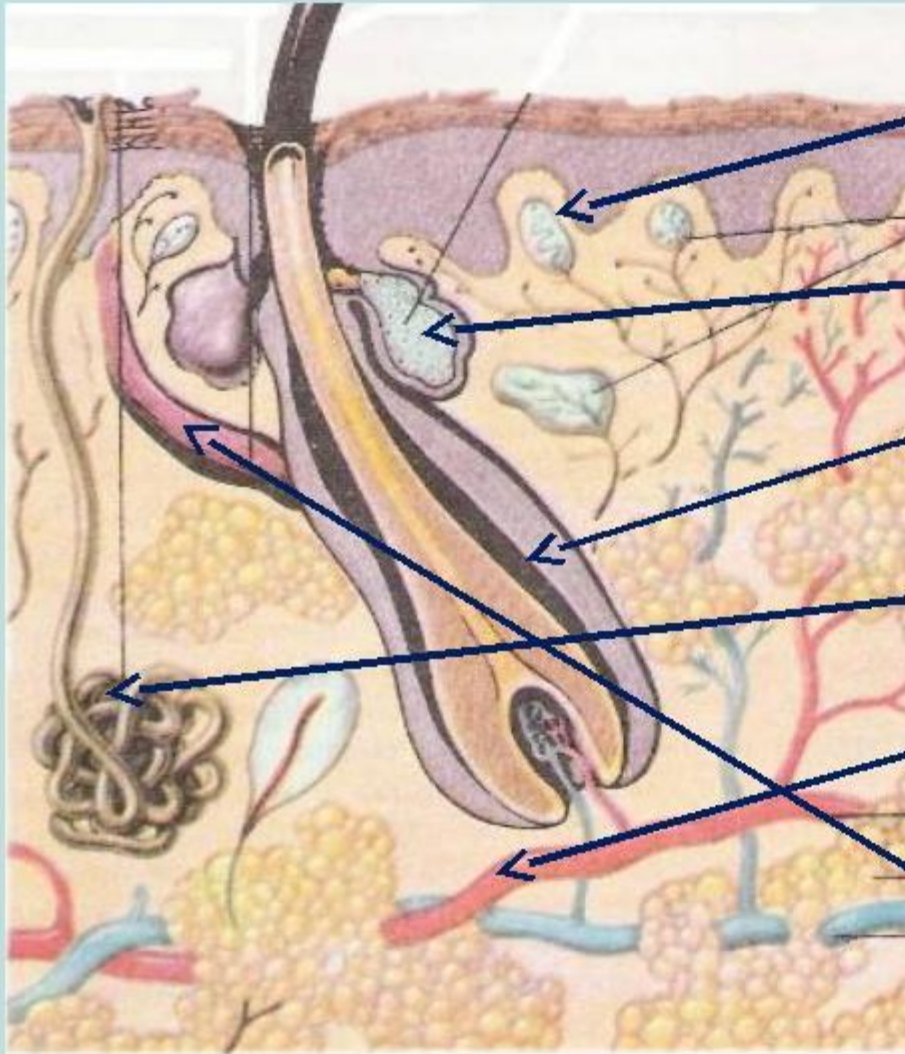
Внешнее строение млекопитающих.

ВНЕШНЕЕ СТРОЕНИЕ МЛЕКОПИТАЮЩЕГО НА ПРИМЕРЕ СОБАКИ



демонстрационный показать все подсказки спрятать все тестовый

Строение кожи млекопитающего



**Кожные
рецепторы**

Сальные железы

Волосая сумка

Потовые железы

**Кровеносные
капилляры**

**Мышца, поднимающая
волос**

```
graph TD; A[Шерсть] --- B[Остевые волосы]; A --- C[Подшерсток]
```

Шерсть

**Остевые
волосы**

Подшерсток

Железы

□ Млечные

□ Сальные

□ Потовые

□ Пахучие

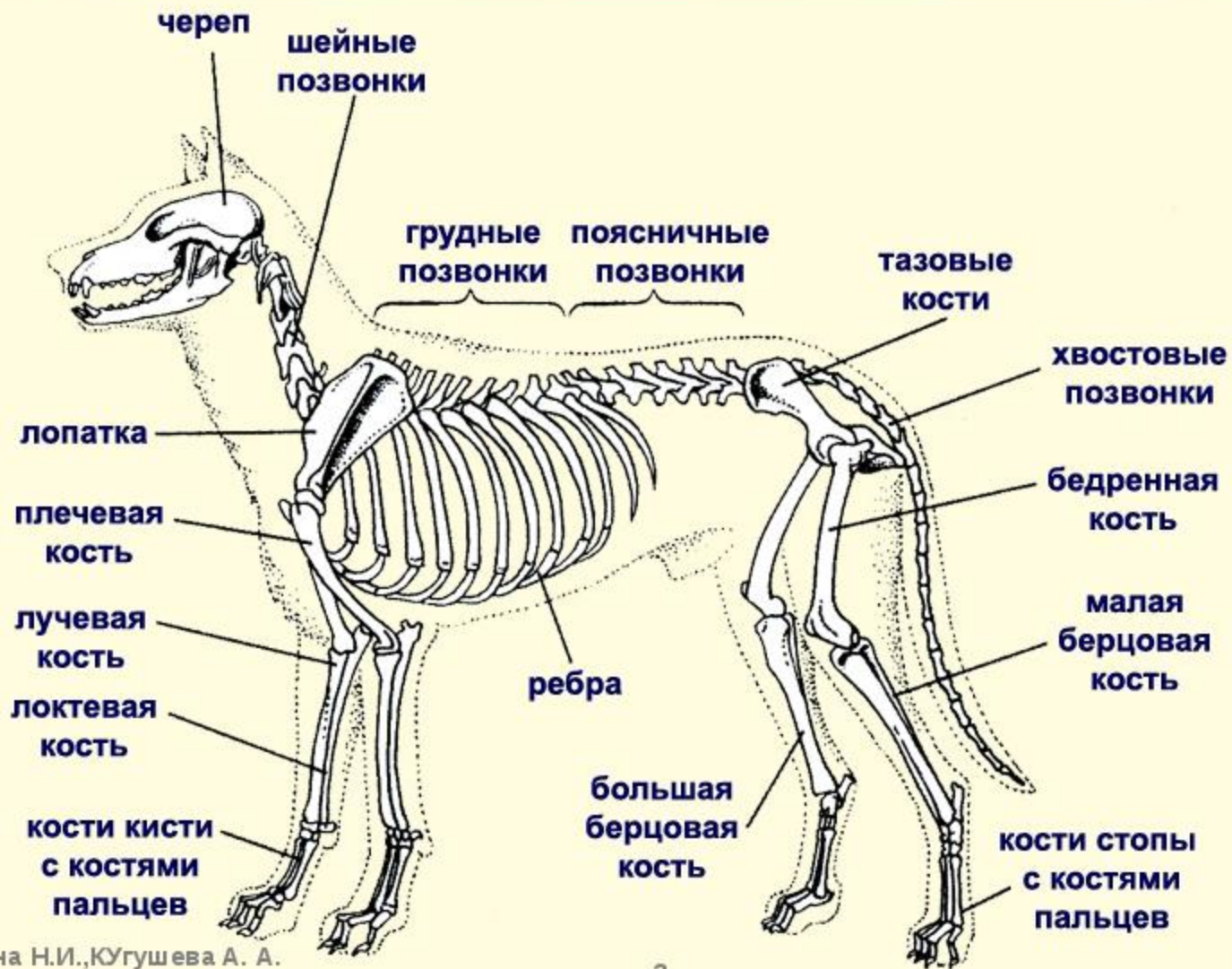
□ Удаляют излишки воды и солей, охлаждают тело.

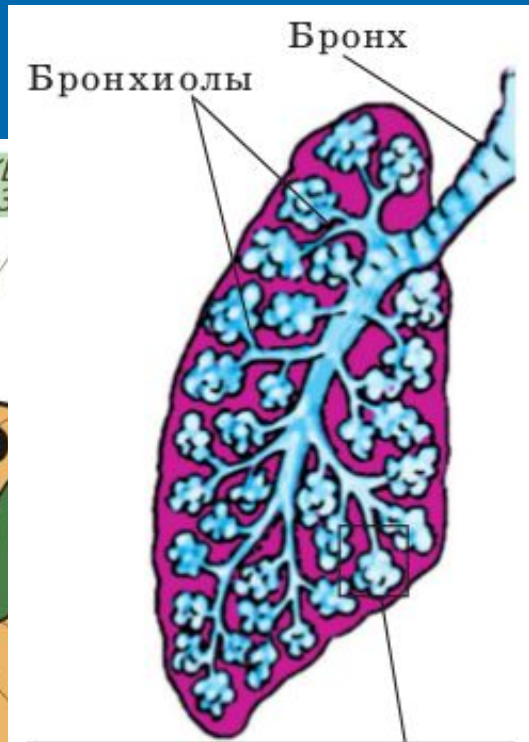
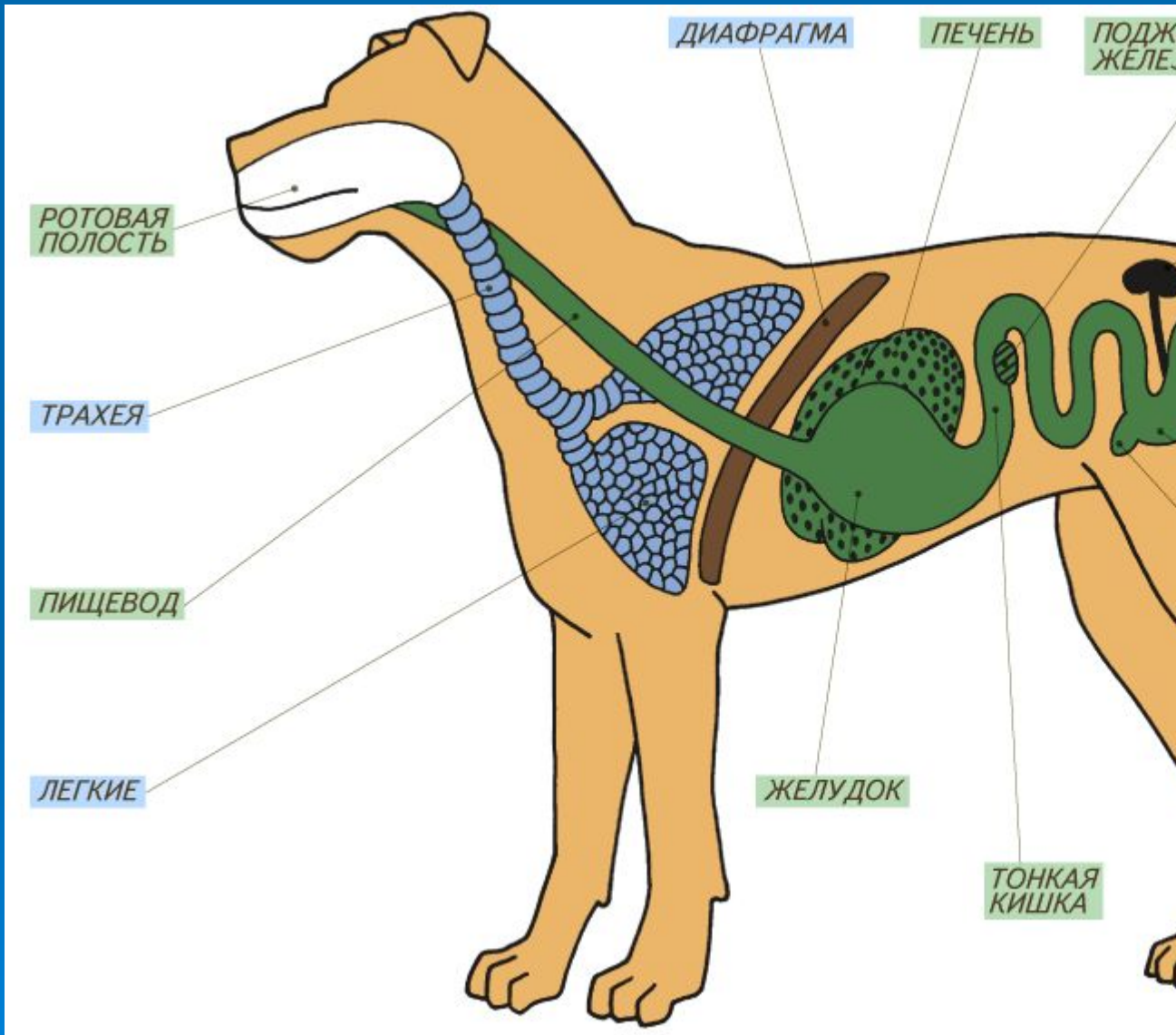
□ Выделяют жир на поверхность тела и волос, делая их непромокаемыми.

□ Выделяют вещества для защиты от врагов или метить территорию.

□ Образуют молоко – пища для детенышей.

Скелет млекопитающих





малый круг
кровообращения

правое
предсердие

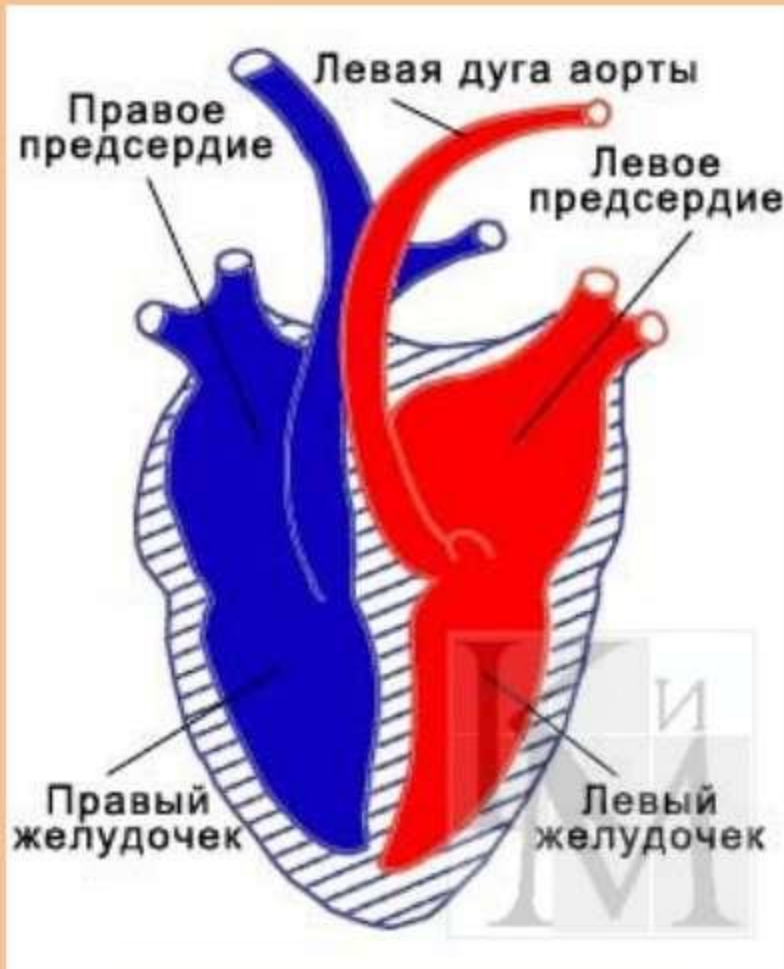
большой круг
кровообращения

аорта

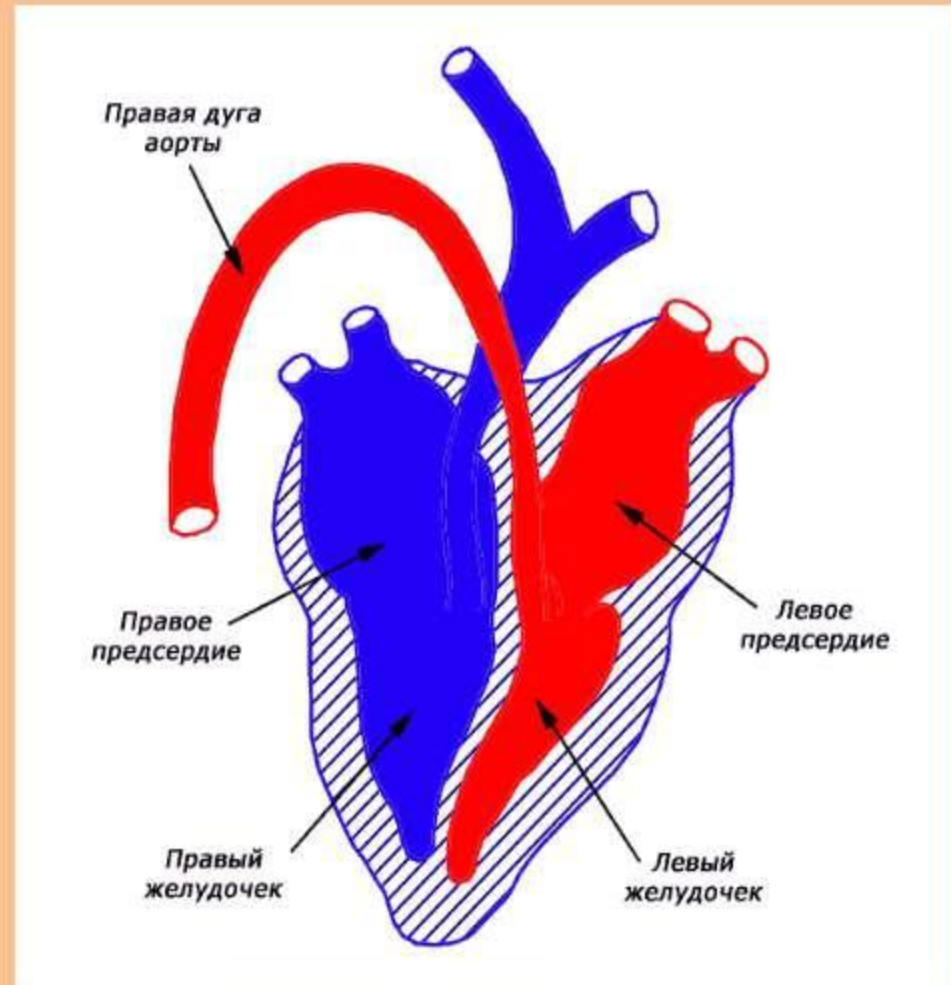
легочная
артерия



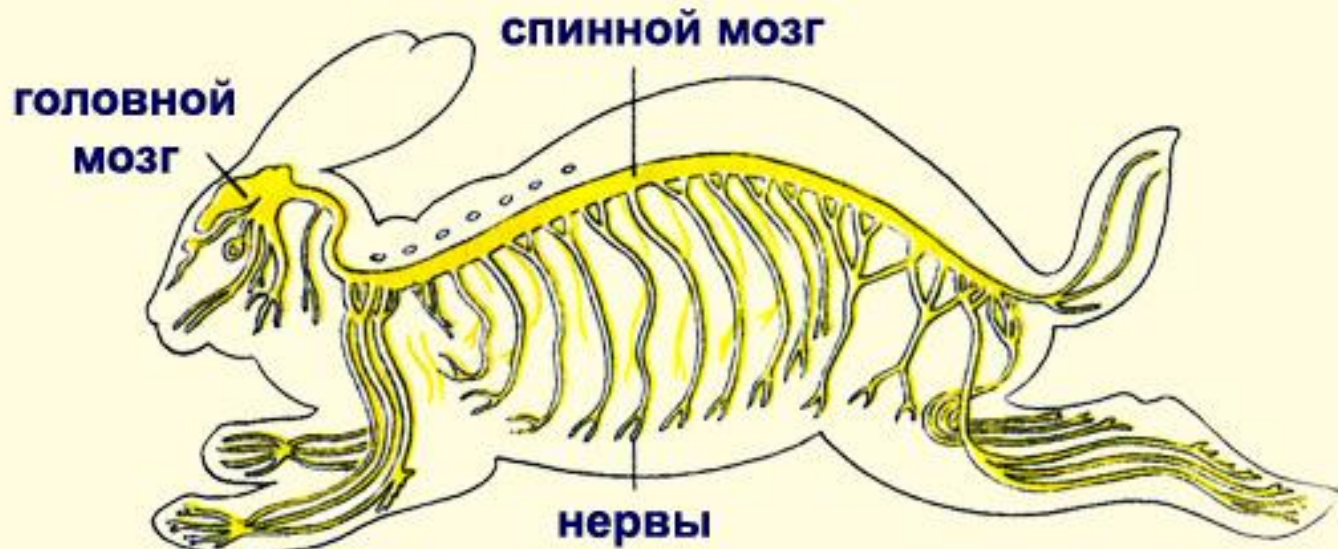
Строение сердца



Сердце
млекопитающих



Сердце птиц



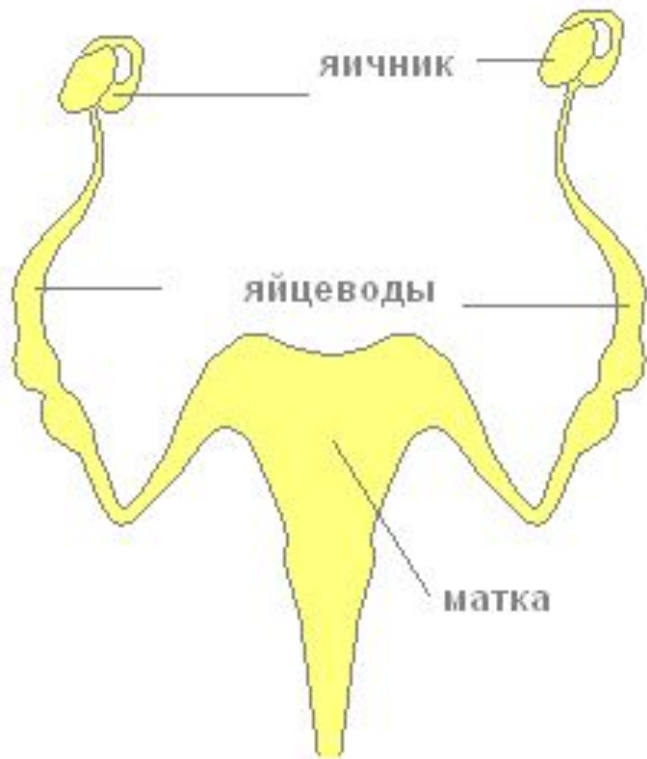
А

Б



Половая система млекопитающих (самка)

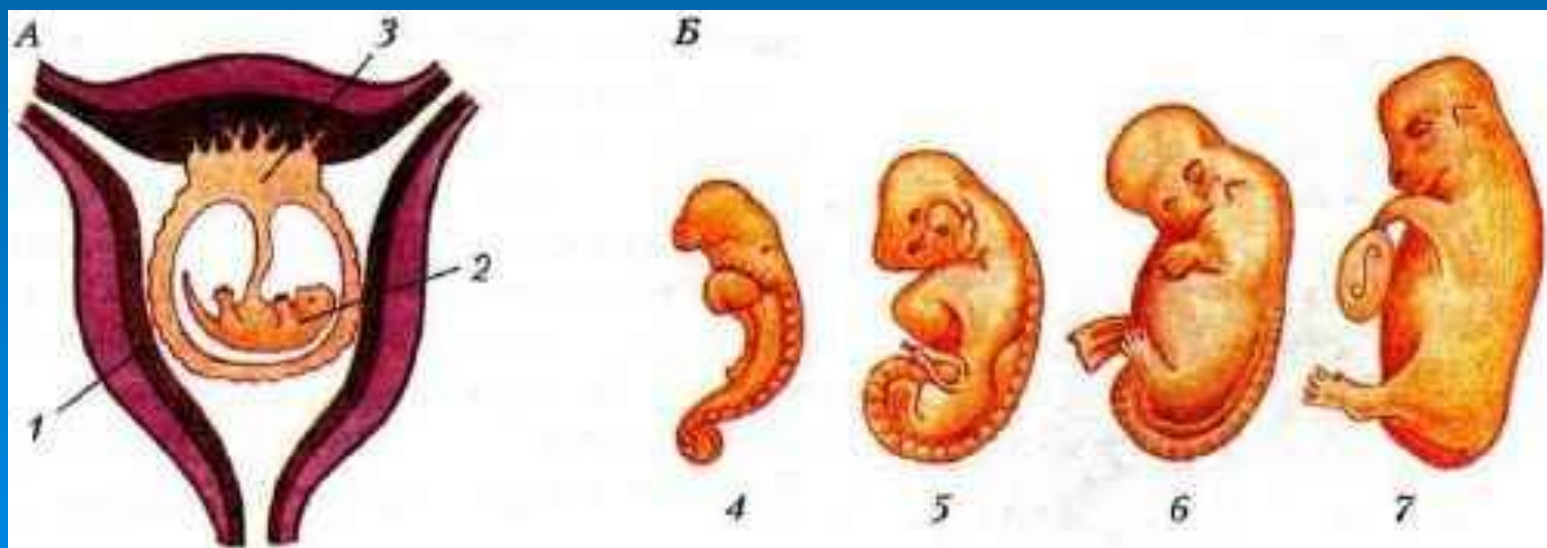
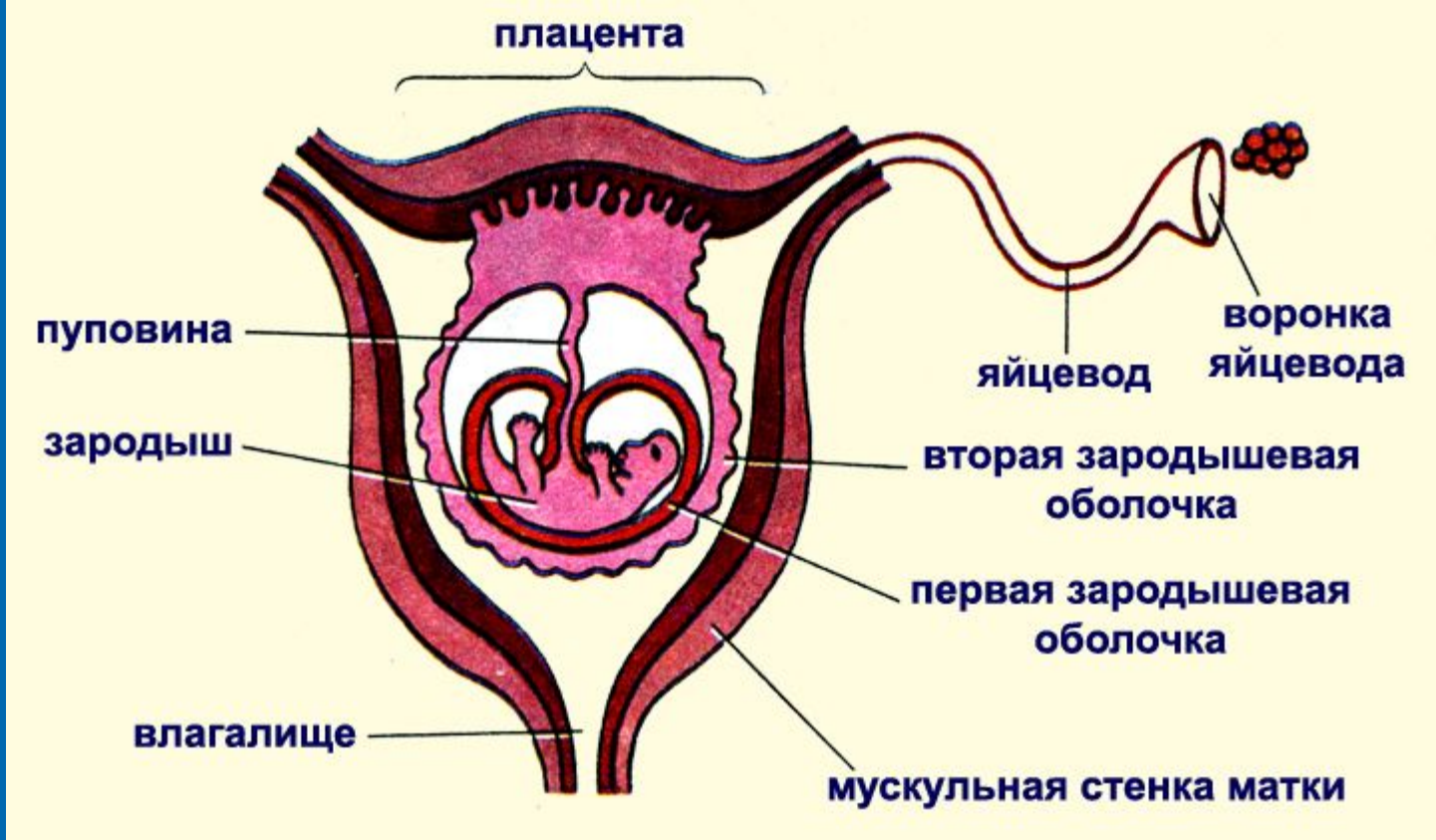
Половая система млекопитающих (самца)



Самец



Самка



Органы чувств

- Ушные раковины – «локаторы».
- Глаза с веками и ресницами.
- Вибриссы – органы осязания.
- Язык – орган вкуса.
- Нос – орган обоняния.





Котенок по имени Матвей