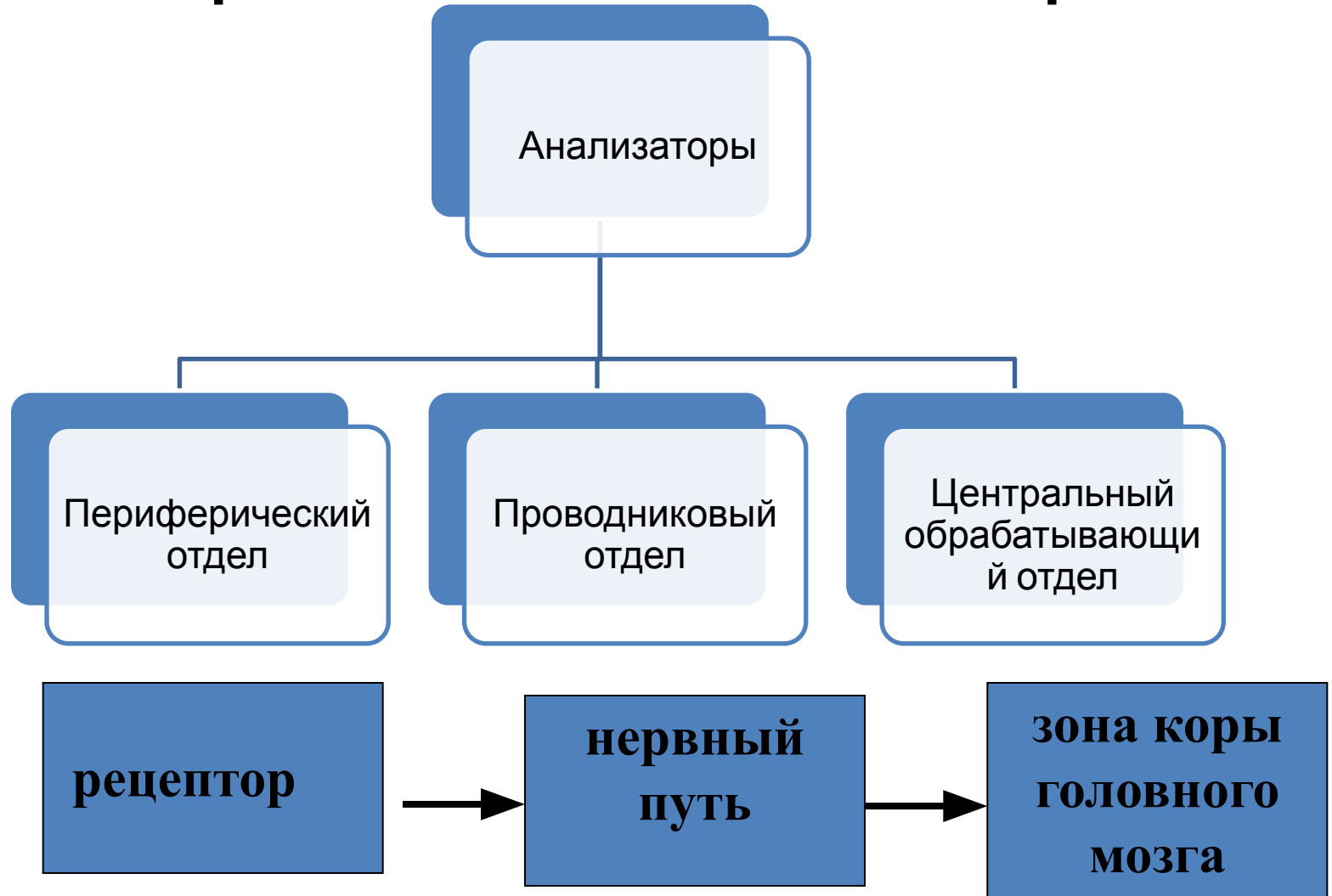
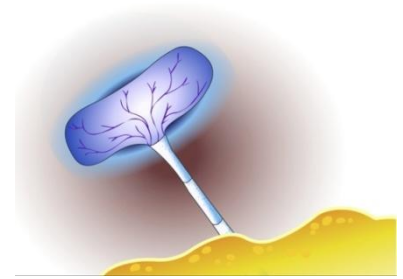
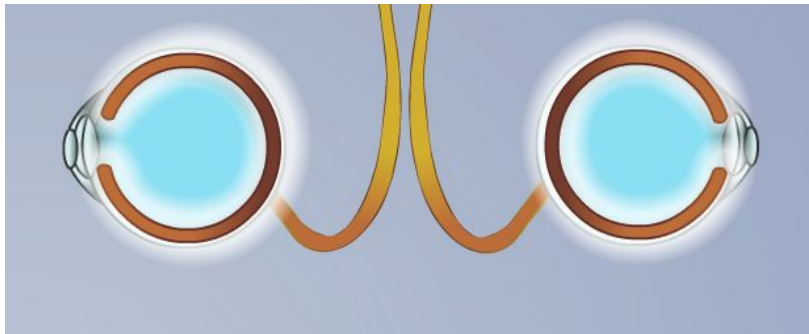


Строение анализатора



Периферический отдел

Периферический отдел представлен рецепторами — чувствительными нервными окончаниями, обладающими избирательной чувствительностью только к определенному виду раздражителя. *Рецепторы* входят в состав соответствующих *органов чувств.*



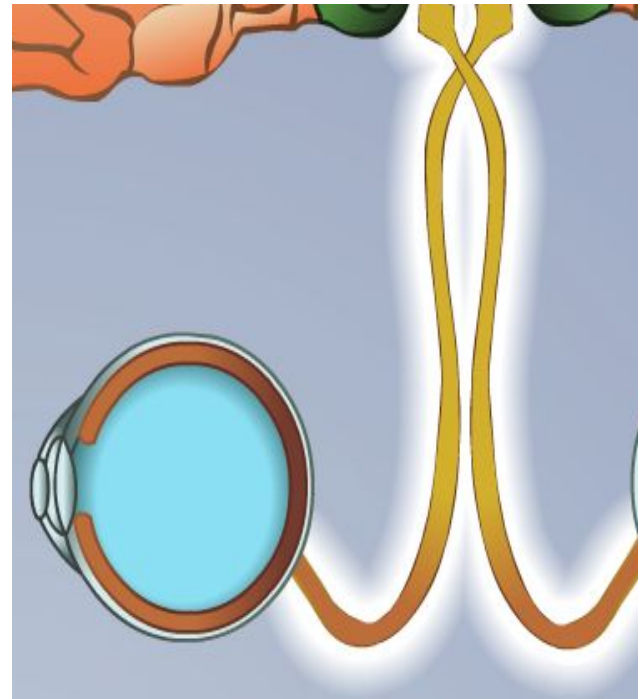
Рецепторы

У человека выделяют следующие рецепторы:

- внешние
 - зрительный
 - слуховой
 - тактильный
 - болевой
 - температурный
 - обонятельный
 - вкусовой
- внутренние
 - давления
 - кинетический
 - вестибулярный



Проводниковый отдел анализатора представлен нервными волокнами, проводящими нервные импульсы от рецептора в центральную нервную систему (например, зрительный, слуховой, обонятельный нерв и т. п.).



Нервные пути



Зона коры больших полушарий

Центральный отдел анализатора — это определенный участок коры головного мозга, где происходит анализ и синтез поступившей сенсорной информации и преобразование ее в специфическое ощущение (зрительное, обонятельное и т. д.).

**Центральный
отдел
анализатора**

