

# Воздействие человека и его деятельности на ЖИВОТНЫХ

ПРЕЗЕНТАЦИЮ. ПОДГОТОВИЛ АКХУЗИН А .А.,ФКП  
ОУ№228,г.КУРГАН

```
graph TD; A[Природные ресурсы] --> B[Возобновляемые]; A --> C[Не возобновляемые]
```

Природные  
ресурсы

Возобновляемые

Не возобновляемые

- К возобновляемым ресурсам относятся растительный и животный мир, плодородие почв. Животные представляют материальную и эстетическую ценность для человека.
- На ранних стадиях развития цивилизации вырубка и выжигания лесов для земледелия, выпас скота, промысел и охота на диких животных, войны опустошали целые регионы, приводили к разрушению растительных сообществ, истреблению отдельных видов животных.

- Сдвиги в биосферных процессах начались в XX в. в результате очередной промышленной революции. Бурное развитие энергетики, машиностроения, химии, транспорта привело к тому, что человеческая деятельность стала сравнима по масштабам с естественными энергетическими и материальными процессами, происходящими в биосфере.



- «Человек становится геологической силой, способной изменить лик Земли»



В.И.  
Вернадский

- Какие вам известны последствия деятельности человека на нашей планете?

Истощение природных ресурсов

Загрязнение биосферы отходами  
производства

Разрушение природных экосистем

Изменение структуры поверхности Земли

Изменение климата

Воздействие  
человека на  
животный мир

Прямое

Косвенное



Одна из форм прямого воздействия – рубка леса.

Животные,

связанные с древостоем, исчезают или мигрируют в

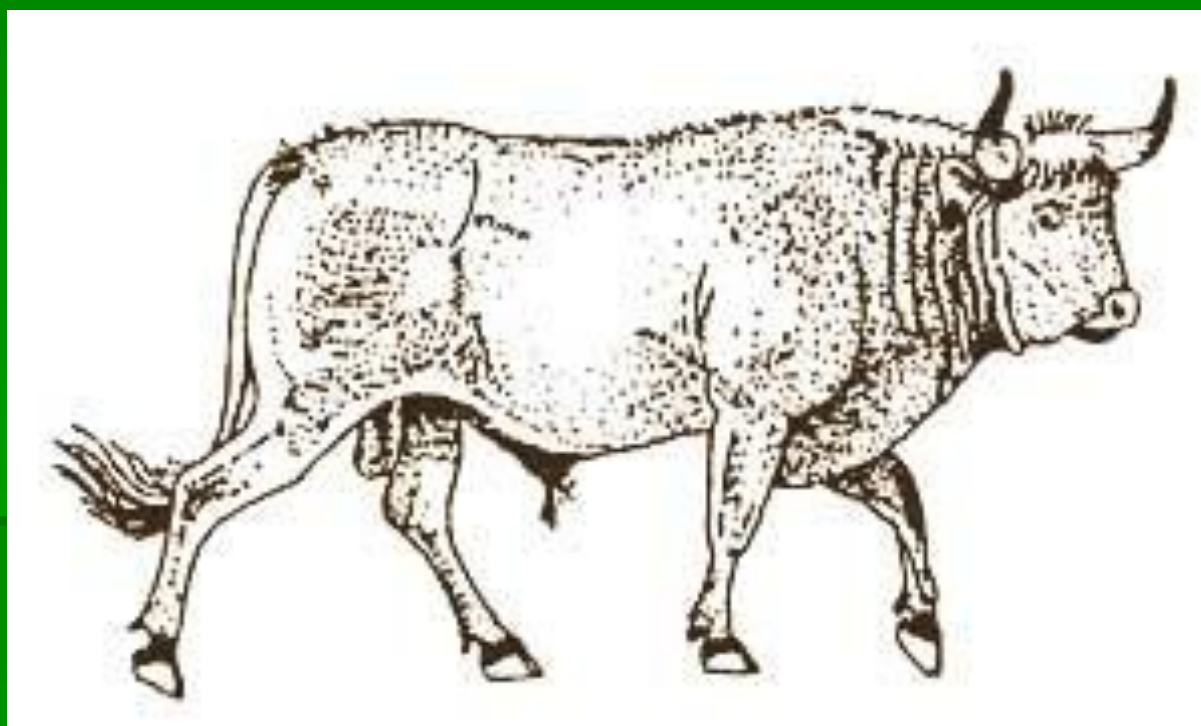
другие

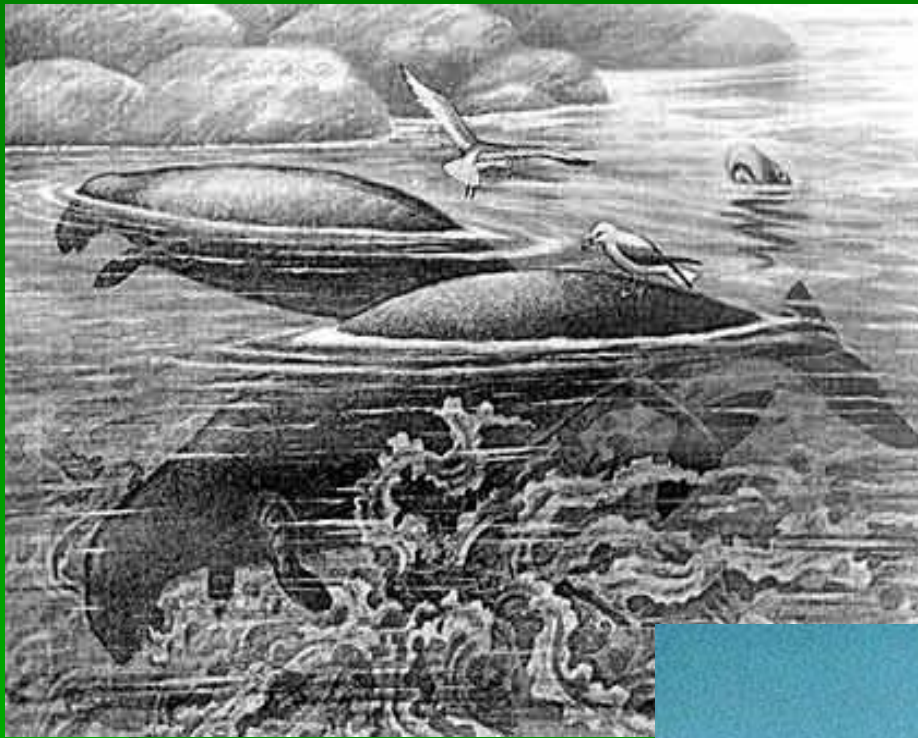
места



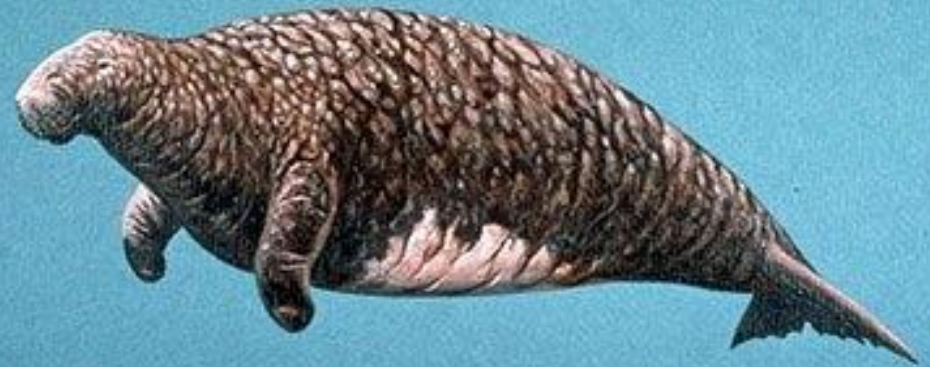
- Прямое влияние человека – истребление видов, представляющих для него пищевую или какую – либо другую пользу. Считается, что с 1600 года человеком было истреблено 160 видов или подвидов птиц и не менее 100 видов млекопитающих.

В длинном списке исчезнувших видов значится Тур – дикий бык, живший на территории Европы.



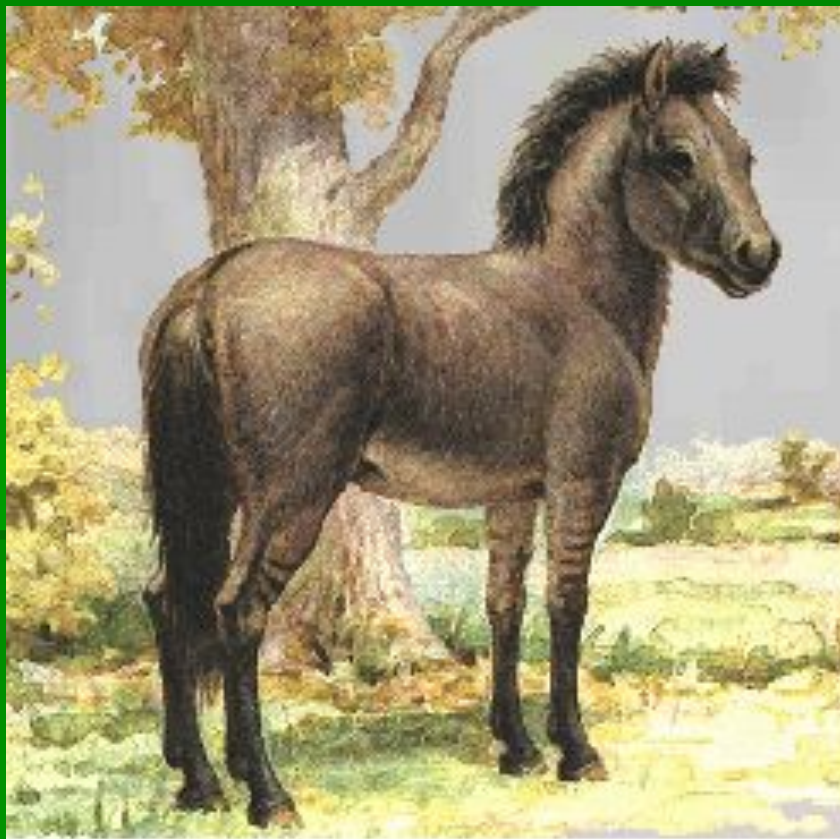


В XVIII в была истреблена описанная русским натуралистом Г.В. Стеллером **морская корова** – водное млекопитающее, относящееся к отряду сирен.



**Зоо новости**  
[www.zoo-news.ru](http://www.zoo-news.ru)

Немногим больше 100 лет назад исчезла дикая лошадь тарпан, обитавшая на юге России.



Многие виды животных находятся на грани вымирания или сохранились

только в заповедниках. Такова судьба **БИЗОНОВ**, десятками миллионов

Н в Северной Америке; **зубров**, прежде широко



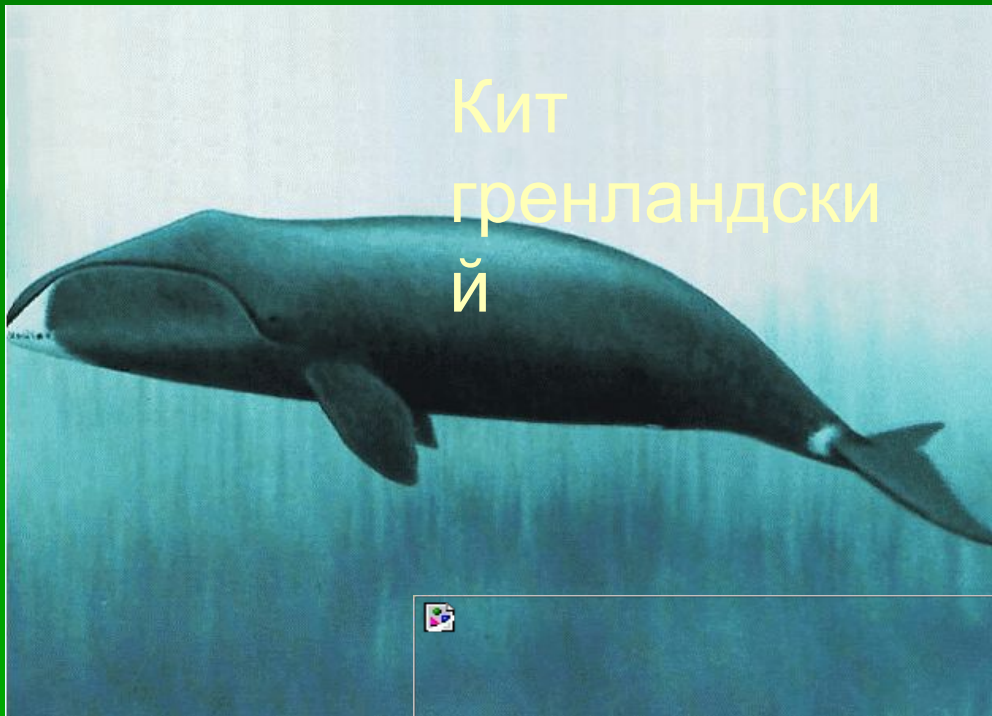
Бизон



Зубр

На Дальнем Востоке почти полностью истреблён ПЯТНИСТЫЙ  
ОЛЕНЬ





Кит  
гренландски  
й

Усиленный промысел китообразных привёл на грань уничтожения нескольких видов китов: серого, гренландского, синего.

Кит  
синий



- Косвенное воздействие.

На численность животных оказывает влияние и хозяйственная деятельность человека, не связанная с промыслом. Резко сократилась численность уссурийского тигра в результате освоения территорий в пределах его ареала и сокращения кормовой базы. В Тихом океане ежегодно погибают несколько десятков тысяч дельфинов: в период лова рыбы они попадают в сети и не могут выбраться.

Уссурийский  
тигр



- Промыслы – изъятие человеком из природы животных путём добычи. Виды промыслов различаются по названию группы животных или продуктов их жизнедеятельности: пушной, рыболовство, бортничество, промысел крабов, устриц, жемчужниц, мидий.

Первое место по добыче пушных зверей в нашей стране занимает **белка**, промысел которой ведётся в лесах европейской части нашей страны





Соболь на территории нашей страны был почти полностью истреблён. Восстановление, а затем и увеличение численности его стало возможным — благодаря запрету на охоту, разведению в неволе и расселению. Соболь занимает в промысле второе место после белки.



Третье место принадлежит **Ондатре**. Этот зверёк был завезён в нашу страну из Америки в начале 20 – х годов XX столетия. Сейчас на территории нашей страны ондатра встречается почти



Важное значение имеет промысел обыкновенной ЛИСИЦЫ, песца, куницы, зайцев беляка и русака, а также сурков и сусликов.





Кун  
ица







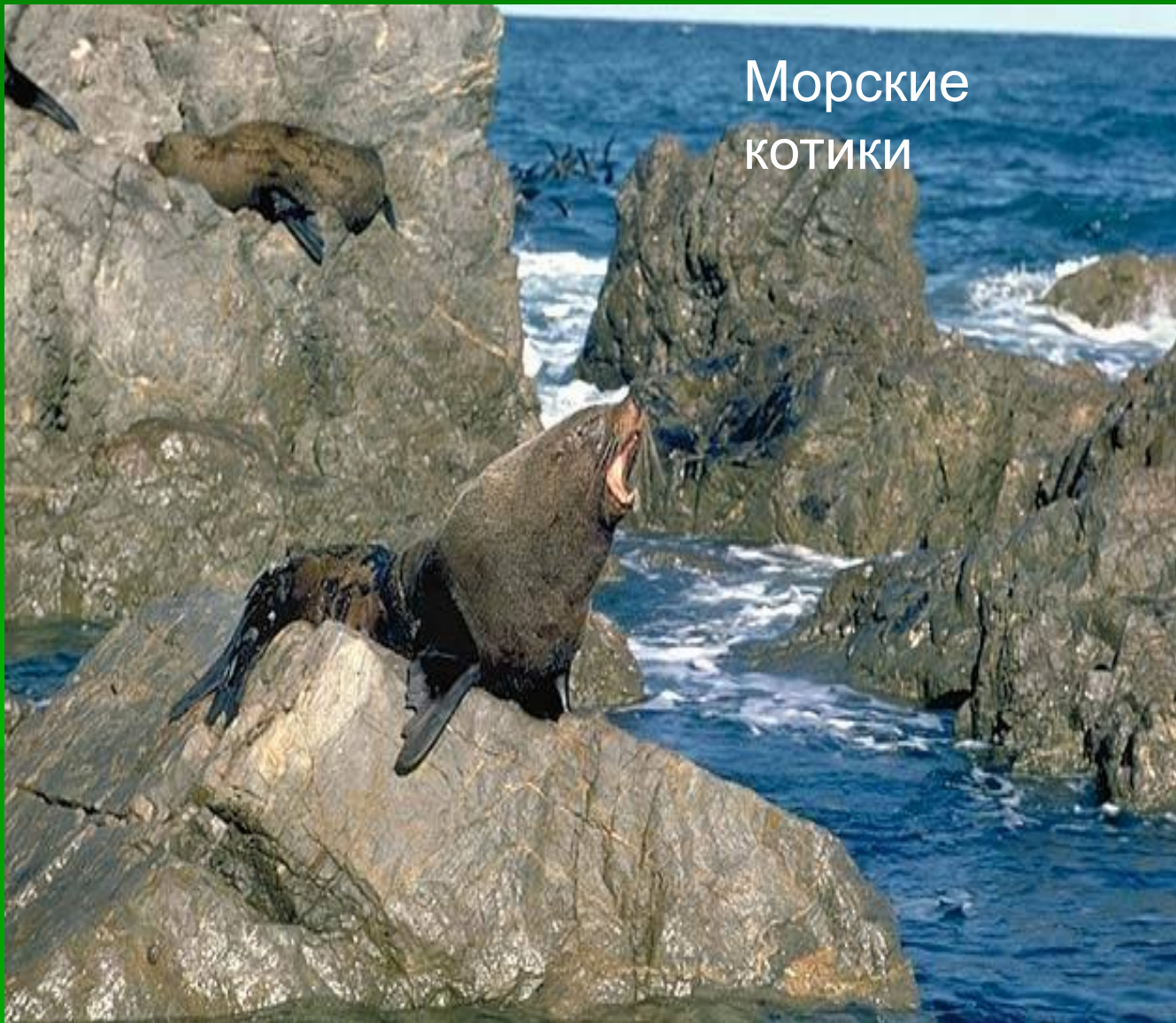
Высокую ценность имеет мех выхухоли, бобра, морского котика. Однако численность этих животных ещё не достигла промысловых количеств. Речной бобр около 300 лет назад был распространён почти по всем рекам России, сейчас же его численность резко сократилась.



Русская  
ВЫХУХОЛЬ

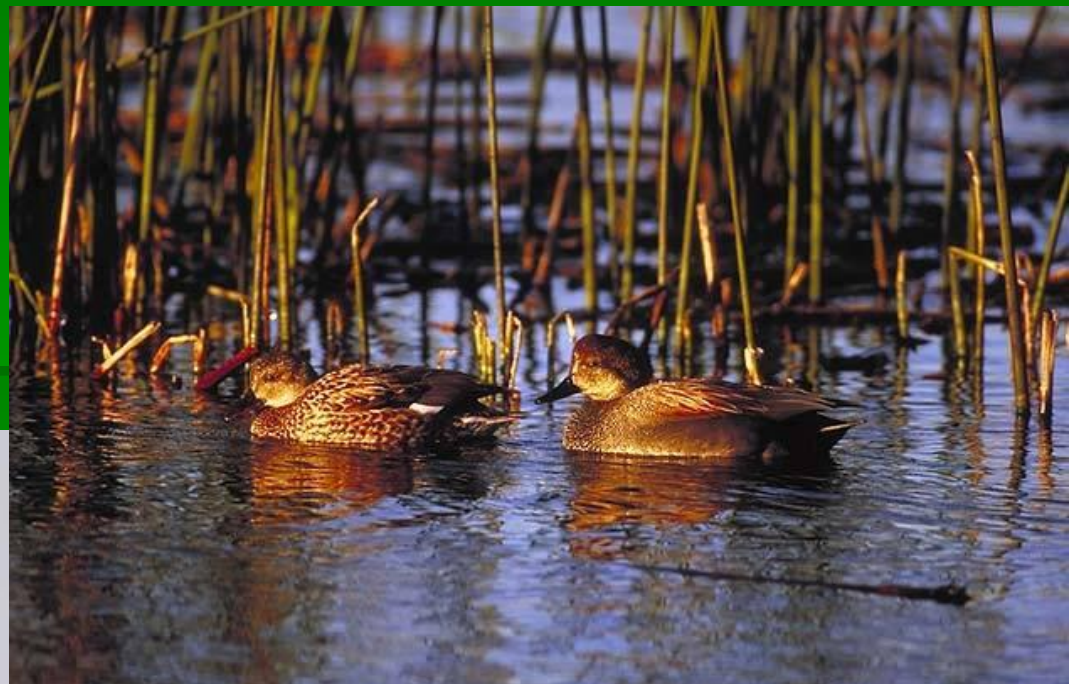


Морские  
КОТИКИ



**Дикий кабан** издавна был промысловым объектом. Численность его в настоящее время возросла. Этому способствовало ограничение охоты, подк





Из промысловых видов птиц особенно важны тетеревиные, занимающие первое место в заготовках и экспорте дичи, а также домашнем обиходе охотников. Большое спортивно – охотничье значение имеют водоплавающие птицы.

- Большое значение для охраны лесной фауны имеют законы и постановления, регулирующие охоту. Единого закона об охоте нет, а имеются лишь законы по отдельным её вопросам. Существуют «Основные положения о производстве охоты и ведении охотничьего хозяйства», «О мерах по улучшению ведения охотничьего хозяйства». На основании этих решений и рекомендаций специалистов местные органы власти определяют сроки и способы охоты, ограничивают перечень видов, разрешаемых к отстрелу, а также районы, где допускается охота в данной области. Одно лишь точное выполнение установленных правил об охоте способно принести огромную пользу охране животного мира.