

# Гүлдің құрылысы



**Гүл дегеніміз – көбеюге қажетті жыныс мүшелері бар, бұтақтанбайтын, түрі өзгерген, қысқарған өркен.**

**Гүл дегеніміз – көбеюге қажетті жыныс мүшелері бар, бұтақтанбайтын, түрі өзгерген, қысқарған өркен.**

# Гүлдің құрылысы

## Гүл бөлімдері:

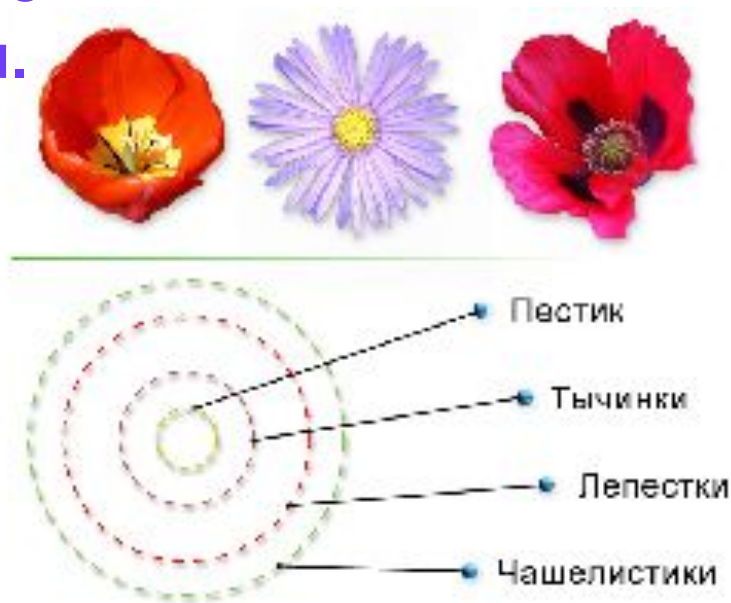
- гүл сағағы;
- гүл табаны;
- тостағанша жапырақша;
- күлте жапырақша;
- аталық;
- аналық.



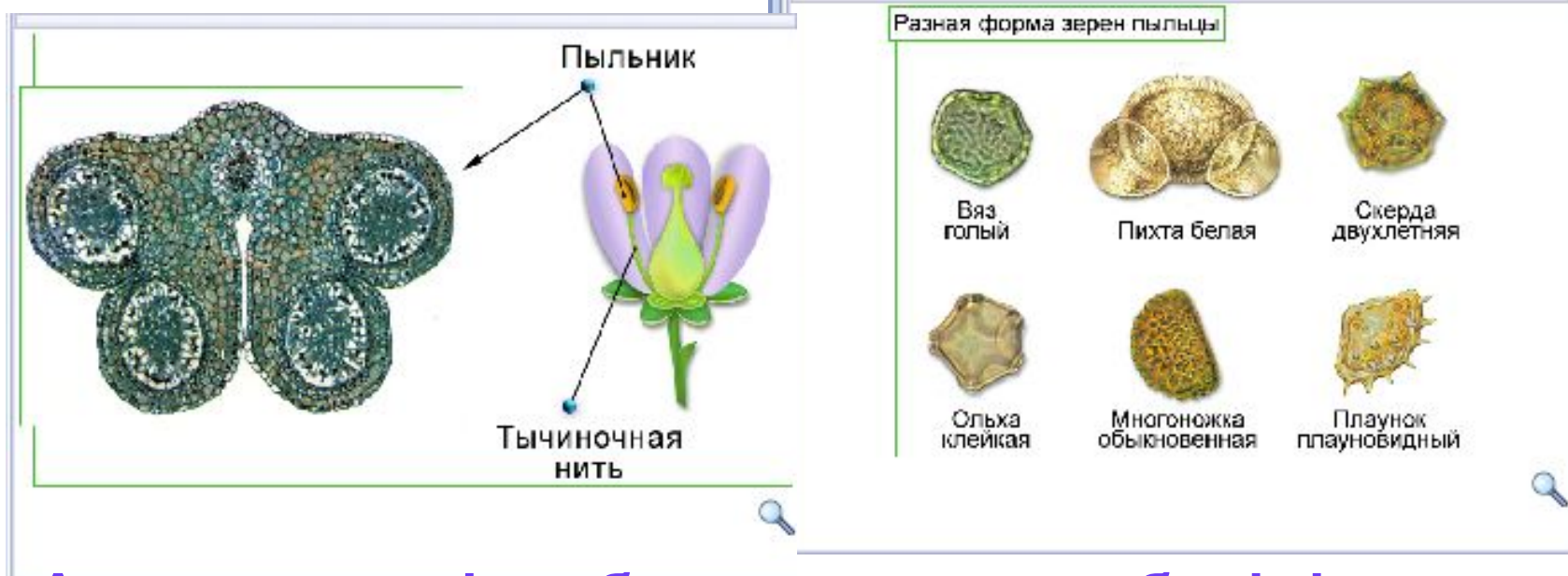
# Гүл бөлімдерінің орналасуы

Гүлдің ортасында бір немесе бірнеше аналық орналасқан. Аналықтың жан-жағында аталықтар дамиды.

Гүлдің орталық бөлігін жай немесе қос гүлсерік қоршайды.



# Аталықтың құрылысы



**Аталық – гүлдің көбеюге қатысатын бөлімі.**

**Аталық жіпшесінен және тозаңқаптан тұрады.**

**Тозаңқаптағы пісіп-жетілген тозаңдар сыртқа шашылады.**

# Аналықтың құрылысы

Аналық – гүлдің жеміс түзуге қатысатын бөлім.

Аналық аузы, мойны мен жатыннан тұрады.

Аналық аузынан жабысқақ сұйықтық бөлініп, тез өнуге көмектеседі.

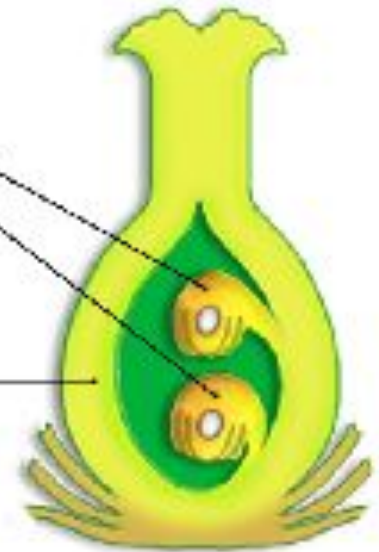
Аналық мойны аузы мпен жатынды жалғастырады.

Жатын бір және көп ұялы. Тұқымбүршігі жатында дамиды .

Продольный разрез пестика

Семязачатки

Стенка завязи



# Гүлсерігі

Гүлсерігі дегеніміз – тостағанша жапырақша мен күлте жапырақшаны.

Жай гүлсерігінде тостағанша жапырақшалар болады (қызылша, қарағаш, қалақай).

Қос гүлсерікте тостағанша да, күлте де болады (алма, өрік, шие).

Простой  
околоцветник



Сложный  
околоцветник



# Күлте

Күлте – тостағанша жапырақшалардан кейін орналасады.

Бірігіп кеткен күлтелер: інжугүл, қоңыраугүл.

Жеке орналасатын күлтелер: қызғалдақ, көкнәр, итмұрын.

Күлтенің хош иісі, тәтті шірнесі гүлді тозаңдандыратын бунақденелерді еліктіреді.





# Тостағанша

Гүлдің сыртында бірікпеген жеке немесе біріккен жапырақшалардан тұрады.

Тостағанша жапырақшалары жапырақтан дамиды және қорғаныш қызметін атқарады.



Дурман  
(сростнолистная  
чашечка)



Слива  
(раздельнолистная  
чашечка)

# Дұрысгүл



# Бұрысгүл



# Гүлдің құрылысы мен диаграммасы формуласы

Формула гүлдің құрылысы арнайы белгілер мен сандар арқылы өрнектейді.

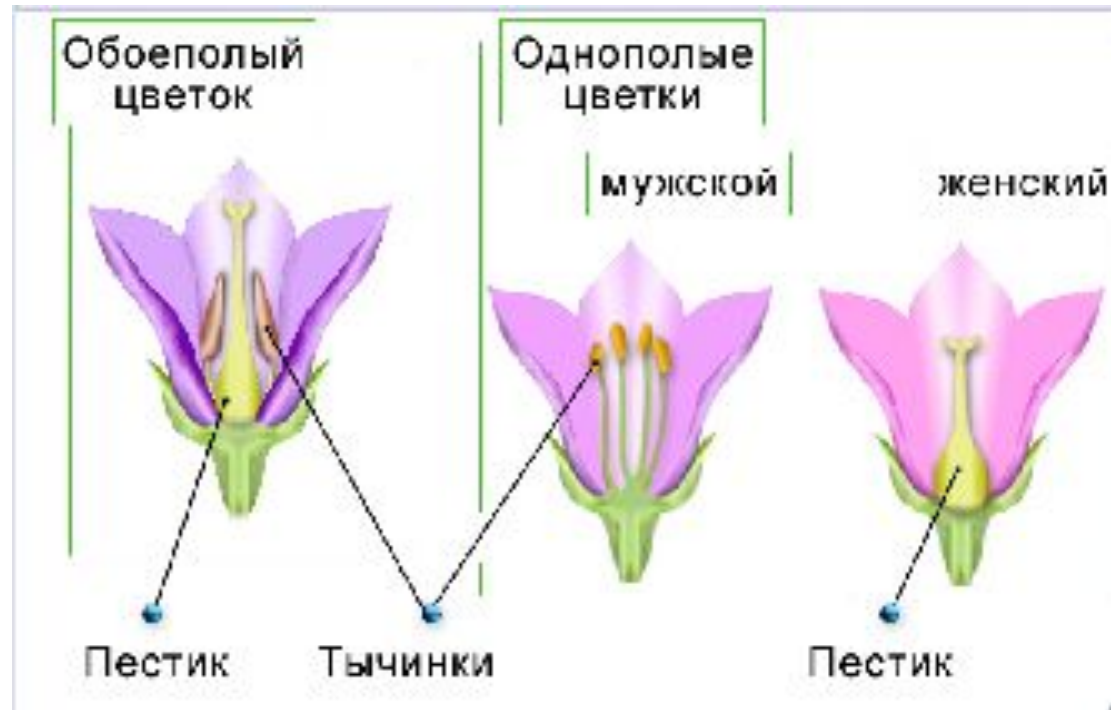
Диаграмма гүл бөлімдерінің орналасуы, саны мен салыстырмалы өлшемдерін көрсетеді.



# Қос жынысты және дара жынысты гүлдер

Қос жынысты гүлдер – бір гүлде аталық пен аналық болады (мақта, қызанақ, картоп, лалагүл).

Дара жынысты гүлдер – аталық немесе аналық қана болады.



# Екі үйлі өсімдіктер

Екі үйлі өсімдіктер – аталық гүлдер бір өсімдікте, аналық гүлдер екінші өсімдікте дамиды (қарасора, қалақай, терек, тал).



Двудомные растения  
(тополь)

# Бір үйлі өсімдіктер

Бір үйлі өсімдіктер – аталық гүлдер мен аналық гүлдер бір өсімдікте дамиды (жүгері, асқабақ, қайың, орман жаңғағы).



Однодомные растения  
(огурец)

# Аналықтың құрылысы ?





# Гүлдің құрылысы?

