

# Среда обитания.

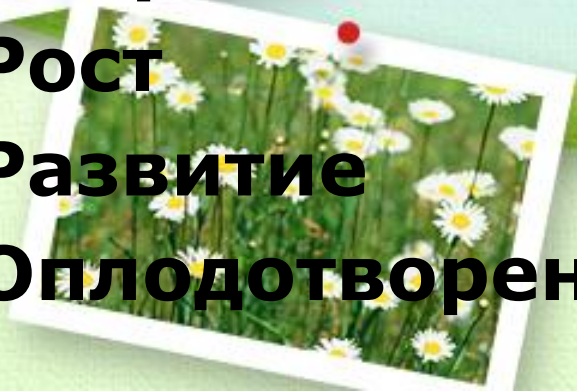
## Факторы среды.



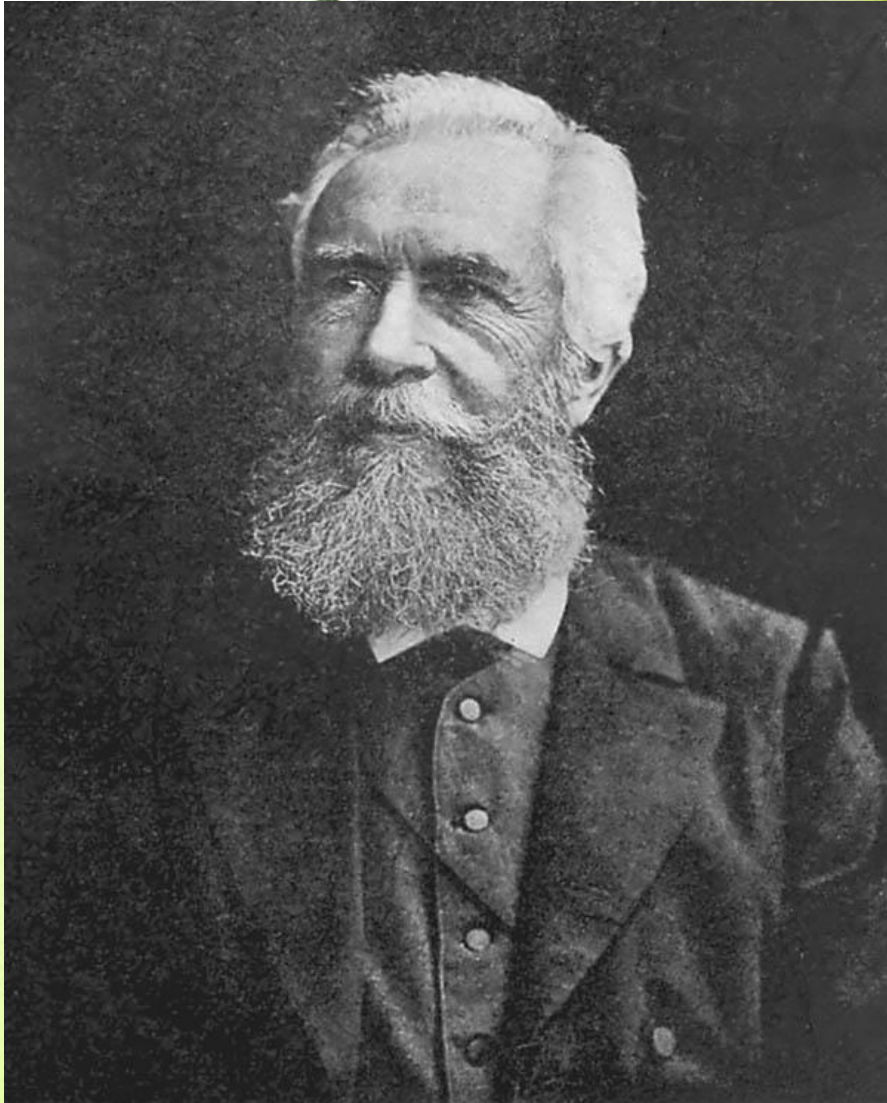
МОБУ СОШ №12  
Н.П.Козлова

# Биологический диктант:

- Питание
- Пищеварение
- Обмен веществ и энергии
- Движение
- Размножение
- Зигота
- Семя
- Спора
- Рост
- Развитие
- Оплодотворение



# Эрнст Геккель



**«Экология - это биология окружающей среды»**

**«Среда обитания определяет эволюцию»**

# Экологические факторы

**Абиотический**

**Биотический**

**Антропогенный**





# Абиотические факторы (неживой природы)

- температура
- свет
- влажность
- концентрация солей, давление
- осадки, рельеф
- движение воздушных масс

**Биотические факторы - это совокупность влияний жизнедеятельности одних организмов на другие (конкуренция, хищничество, паразитизм и другие).**

**Знаком "плюс" обозначают благоприятное действие одного вида на характеристики другого вида**



**Знаком "минус" обозначают отрицательные действия одного вида на характеристики другого вида**





**Антропогенные факторы - это совокупность  
влияний деятельности человека на окружающую  
среду**



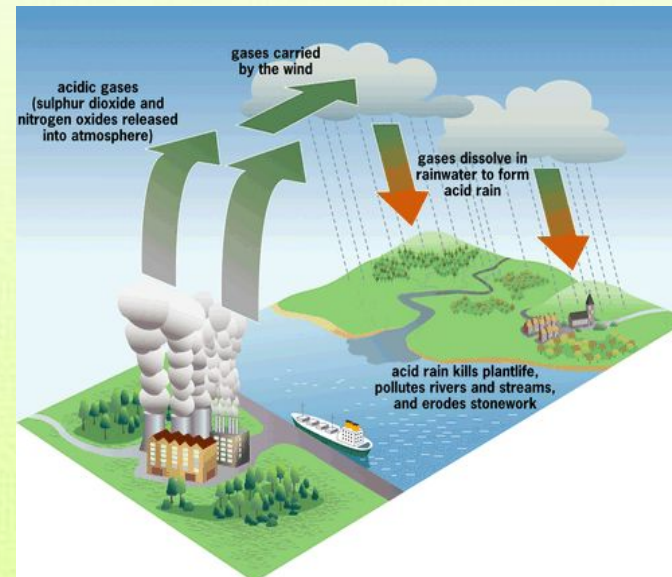


## Действие антропогенных факторов



Прямое

Косвенное





A close-up photograph of several bright green leaves on a thin branch, set against a light green background. The leaves are in various stages of focus, with some in sharp detail and others blurred in the foreground and background.

# Экологические факторы

- условие среды обитания, оказывающее воздействие на организм. Среда включает в себя все тела и явления, с которыми организм находится в прямых или косвенных отношениях



# *окружающая среда*

## **Среда обитания**

**это – совокупность компонентов  
живой и неживой природы, а так  
же деятельности человека,  
воздействующих на организм**



# Среды жизни



Наземно –  
воздушная

Водная

Почвенная

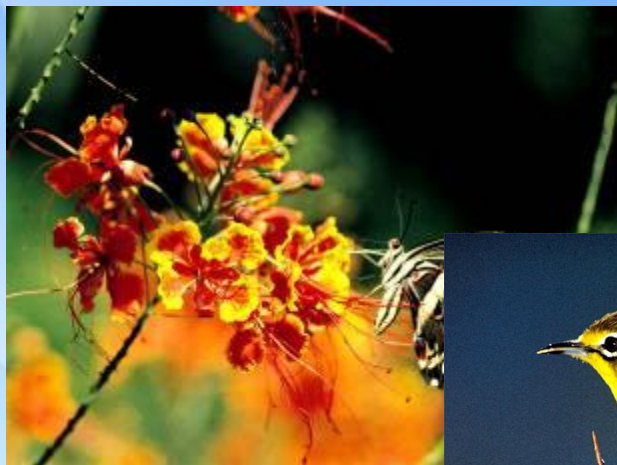


Организменная



# Наземно-воздушная среда

## Аэробиионты



# Характеристика среды



- Количество кислорода
- Много
- Количество воды
- Мало
- Колебания  $t$
- Высокие
- Освещенность
- Высокая
- Плотность
- Низкая



# Приспособленность организмов к жизни в наземно-воздушной среде



- 1) Животные должны иметь либо крылья, либо конечности, приспособленные для передвижения по твердой поверхности.
- 2) Наружные покровы приспособляются к изменениям температуры.
- 3) У растений должны быть хорошо развиты органы (корень, стебель, листья, цветки, плоды)
- 4) Наличие яркой окраски, аромата, приспособления для хранения влаги

Водная среда

# Гидробионты





## Характеристика водной среды обитания

- Температура без резких колебаний;
- Наличие кислорода;
- Плотность воды;
- Солевой состав.



# Почвенная среда

## Эдафобионты





# Характеристика почвенной среды

- Высокая плотность;
- Температура без резких колебаний;
- Воздуха мало;
- Постоянное поступление органического вещества.

# Организменная среда

## Эндобионты





# ОРГАНИЗМЕННАЯ

- Отсутствие резких колебаний температур,
- Изобилие пищи  
постоянство солевого состава и осмотического давления;
- Защита от врагов, отсутствие угрозы высыхания



## Задание 1

К какой среде обитания вы отнесете следующие организмы?



## Задание 2

# К какой среде обитания вы отнесете следующие организмы?



# Изучение различных сред обитания организмов

Поместите в соответствующую среду обитания животных или растения из предложенного списка.

Среда обитания	Организмы
Почвенная	
Наземно-воздушная	
Водная	
Организменная	

дельфин, чайка, страус, акула, береза, орел, ворона, карась, крот, медуза, дождевой червь, личинка майского жука, , постельный клоп, бабочка, олень, клубеньковые бактерии, волк, свиной цепень, щука, человек, синица, гидра, клещ собачий.











# Домашнее задание

## Параграф 24

**Доп. задание на стр 163**

