

# **Расы человека**

**Урок биологии  
9 класс**

**Раса** (фр.race – род, порода, племя)– исторически сложившаяся внутривидовая группировка популяции вида Человек разумный, характеризующаяся определенными наследственными признаками.



# Вид Человек разумный (*Homo sapiens*)



**Европеоидная  
(евразийская)**



**Монголоидная  
(азиатско-американская)**



**Австрало - негроидная  
(экваториальная)**



**Европеоидная**



**Монголоидная**



**Американская**



**Австралоидная**



**Негроидная**



# Расы



**Негроидная  
(чёрная)  
Экваториальная  
10%**

**Европеоидная  
(белая)  
Евроазиатская  
53%**

**Монголоидная  
(смуглая)  
Азиатско -американская  
37%**



- ❖ Темные курчавые волосы
- ❖ Тёмный цвет кожи
- ❖ Слабо развитый волосяной покров у мужчин
- ❖ Широкий нос
- ❖ Удлиненное лицо
- ❖ Большие глаза
- ❖ Толстые губы



- ❖ Высокий рост
- ❖ Прямые светлые волосы
- ❖ Светлая кожа
- ❖ Хорошо развит волосяной покров у мужчин
- ❖ Узкий выступающий нос
- ❖ Тонкие губы



- ❖ Жесткие прямые волосы
- ❖ Смуглая кожа
- ❖ Слабо развит волосяной покров у мужчин
- ❖ невысокий рост
- ❖ Уплотненность лица
- ❖ Широкий нос и узкие глаза
- ❖ Средняя толщина губ

# Три большие расы

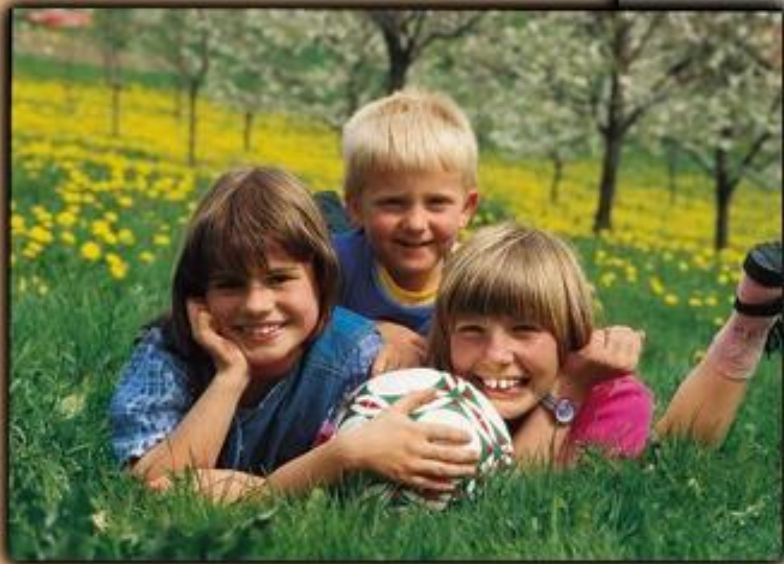
Европеоидная    Монголоидная  
Негроидная



# Характеристика человеческих рас

Особенности рас	Расы		
	негроидная	европеоидная	монголоидная
Цвет кожи			
Цвет и форма волос			
Форма носа			
Разрез и цвет глаз			
Особенности губ			

# Область распространения евразийской расы



К европеоидной расе относится коренное население Европы, Южной Азии и Северной Америки.

# Характерные признаки евразийской расы



Светлая, иногда смуглая кожа, прямые или волнистые мягкие волосы, длинный нос, тонкие губы, у мужчин хорошо развиты волосы на лице (усы, борода)





# Область распространения азиатско-американской расы



буряты



японцы



индейцы

# Характерные признаки азиатско-американской расы

Смуглая кожа, прямые, черные, жесткие волосы, нос средней ширины, выступает мало (у индейцев нос длинный, сильно выступающий), широкое лицо, выступающие скулы, узкая глазная щель, складка кожи у внутреннего угла глаза, средние по толщине губы



Япония, Вьетнам



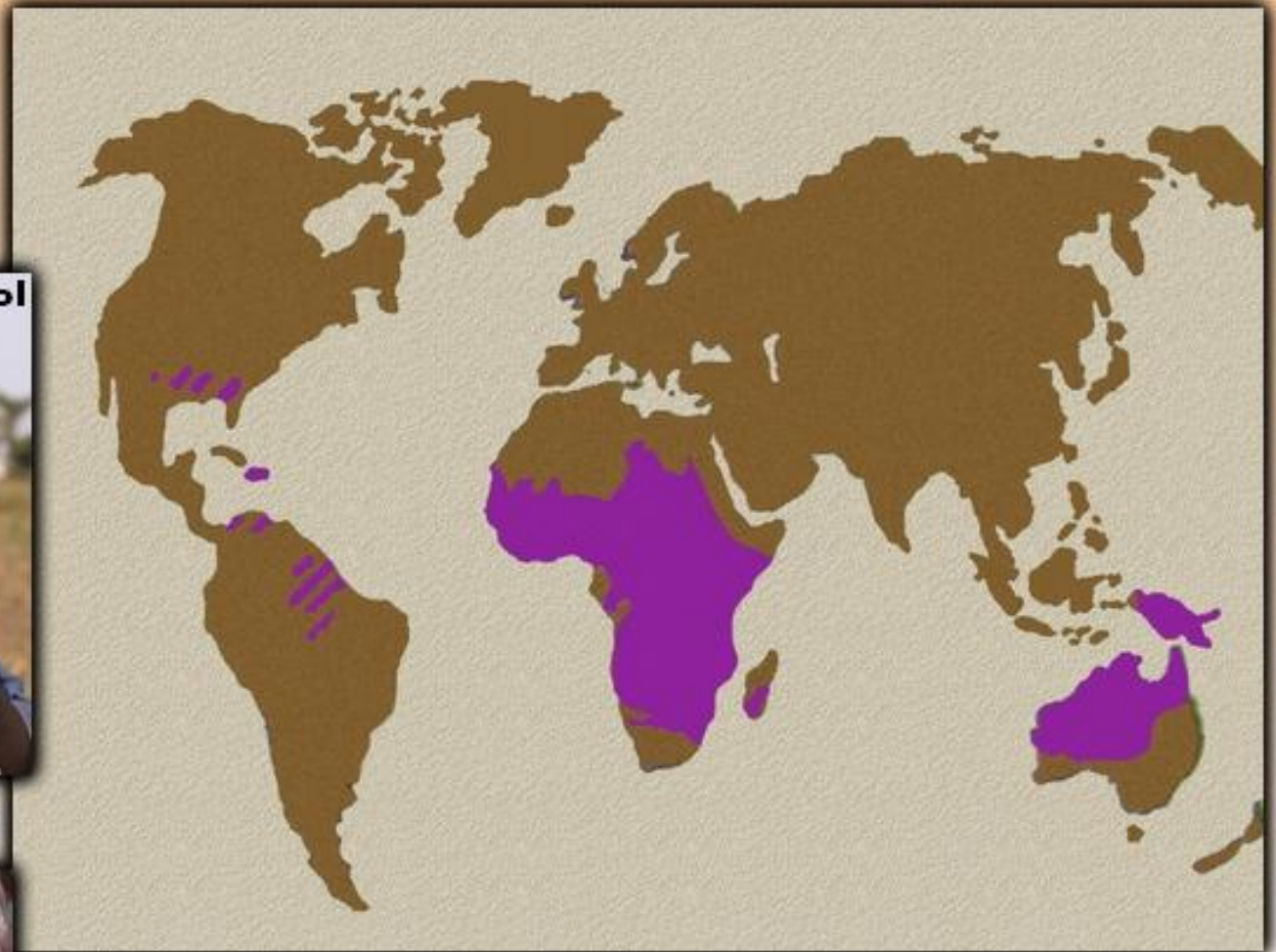
# Область распространения экваториальной расы



пигмеи



негры



аборигены Австралии



# Негроидная раса



В негроидной расе выделяют две ветви— африканскую и австралийскую .

Для негроидной расы характерны темный цвет кожи, курчавые волосы, темные глаза, широкий и плоский нос. Темная кожа негров и курчавые волосы, создающие вокруг головы воздушный слой, который предохраняет организм от действия солнечных лучей.

# Характеристика человеческих

Особенность и рас	Расы		
	негроидная	европеоидная	монголоидная
Цвет кожи	Очень темная	светлая	Смуглая, желтоватых оттенков
Цвет и форма волос	Черные, курчавые, спирально закрученные	Мягкие прямые или волнистые. Часто светлые	Жесткие, прямые, темные
Форма носа	Довольно плоский, маловыступающий, с низким переносьем и широким	Узкий и сильновыступающий	Прямой, маловыступающий

# Характеристика человеческих рас

Особенности рас	Расы		
	негроидная	европеоидная	монголоидная
Разрез и цвет глаз	Темно-карие, большие, удлинённые	Голубые, реже карие	Темно-карие, косой разрез
Особенности губ	толстые	тонкие	Средняя толщина

# Возникновение рас

- ❖ Моноцентризм — расы возникли в одном месте. Центр вокруг Средиземного моря.
- ❖ Полицентризм — расы появились самостоятельно в разных местах от разных предков.



# Признаки расы – приспособление к определенным физико-географическим и климатическим условиям внешней среды





наследственны, но в настоящее  
время они не имеют существенного  
значения для жизнедеятельности

попека



# Единство и полноценность рас

Расизм - теория, приписывающая превосходство или неполноценность отдельным расовым либо этническим группам, обосновывающая право одних людей господствовать над другими или отвергать их.



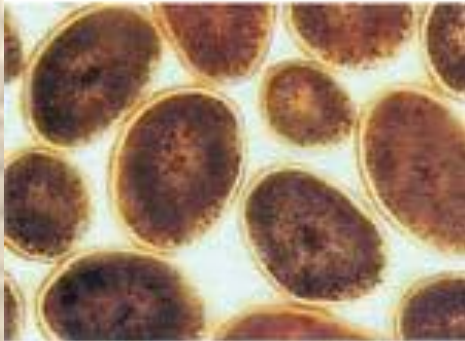
21 марта - Международный день борьбы за ликвидацию расовой дискриминации.



# Критика расизма

- Однако расовые признаки не являются определяющими для существования человека, поэтому они ни в коей мере не свидетельствуют о каком-либо биологическом или интеллектуальном превосходстве или, напротив, неполноценности той или иной расы. Все расы находятся на одном и том же уровне эволюционного развития и характеризуются одинаковыми видовыми особенностями. Поэтому концепции о якобы неравноценности человеческих рас в физическом и психическом отношениях (расизм),

# Это интересно...

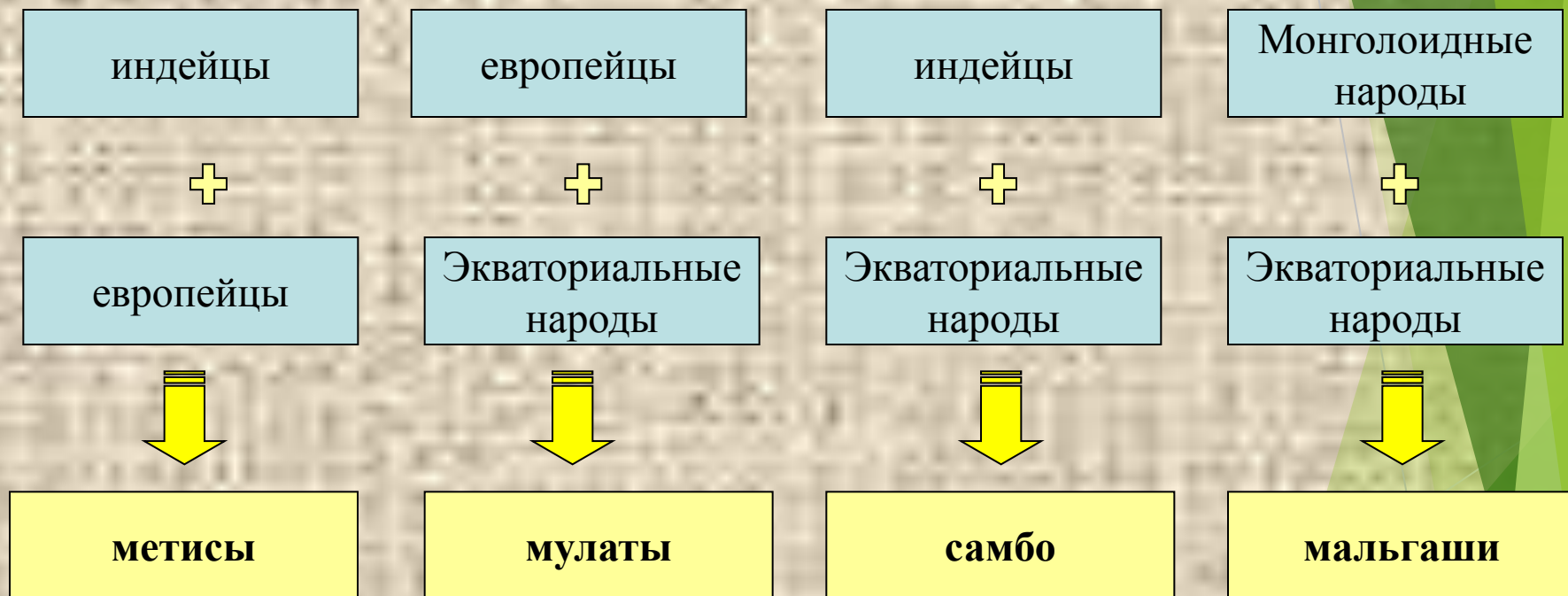


- Срезы волос негроидной, монголоидной и европеоидной рас.
- Кроме формы в сечении волосы различаются распределением пигментов.
- В противоположность волосам обитателей Африки и Азии поверхностный слой волос европейцев полностью свободен от пигмента.

*«Наука и жизнь»*

# Смешанные расы

- Самыми известными являются метисы, мулаты, самбо и мальгаши.



- Все смешанные расы являются переходными от одной основной расы к другой.

- Например к лапландско-уральской группе относятся лопари, или саамы, с их желтоватой кожей, но мягкими темными волосами. Они связывают между собой европеоидную и монголоидную расы.



# Выводы:

- **Человеческая раса** - исторически сложившаяся группа людей, характеризующаяся общностью наследственных физических особенностей: цвет кожи, глаз и волос, разрез глаз, строение век, очертания головы и т.п.
- Многие расовые признаки имеют **приспособительное** значение.
- Представители всех рас относятся к одному виду Человек разумный (*Homo sapiens*) и легко скрещиваются между собой.