

Муша Цеце

Муша Цеце



- Муха цеце— кровососущее насекомое, обитающее в Африке. Являются переносчиками трипаносомозов — заболеваний животных и человека (сонная болезнь). Относятся к типу членистоногих ,классу насекомые и отряду двукрылые.



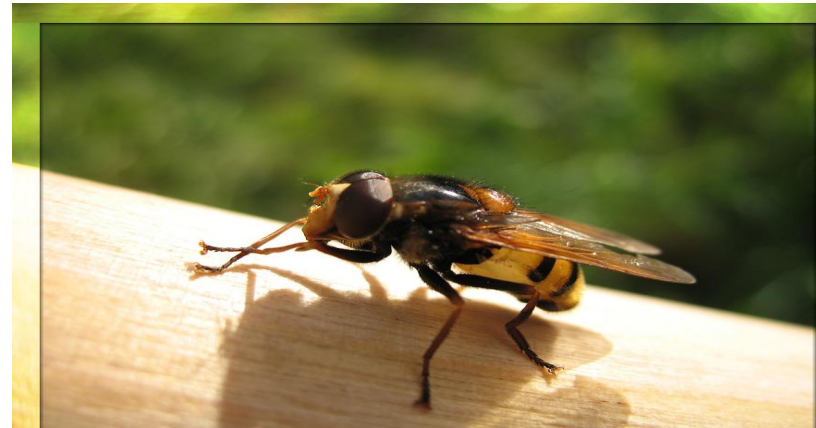
ОПИСАНИЕ

- Длина тела 9-14 мм. Муху цеце можно отличить от обычных в Европе домашних мух по характеру складывания крыльев (их концы плоско налегают друг на друга) и по прочному колющему хоботку, выступающему на передней части головы. Грудь мухи рыжевато-серая с четырьмя темно-коричневыми продольными полосками, а брюшко жёлтое сверху и серое снизу.



ОБИТАНИЕ

- Обитают в сырых местностях, главным образом во влажных тропических лесах. Насекомые, к тому же, активно размножаются и обитают на плодородных землях вдоль берегов рек, вынуждая людей уходить с лучших для земледельческих работ земель.





РАЗМНОЖЕНИЕ

- Самка мухи цеце спаривается только один раз в жизни, а затем 2-3 раза в месяц на свет производит по одной личинке. «Роды» происходят на влажной почве. После чего личинки сразу же начинают закапываться в землю и образуют коричневые куколки, из которых через месяц появляются уже половозрелые мухи. За всю свою недолгую жизнь муха производит на свет от 8 до 12 личинок.

УКУС



Муха цеце паразитирует на антилопах, в крови которых очень часто обитает трипаносома – возбудитель сонной болезни. Сами антилопы от присутствия трипаносом не страдают и являются только носителями.

Кусая человека, муха в желудке которой обитают трипаносомы, передает в кровь человеку, у которого через некоторое время развиваются симптомы трипаносомоза – сонной болезни.

СИМПТОМЫ

- Для заболевания характерны симптомы поражения центральной нервной системы: дрожание конечностей, головная боль, апатия, сонливость, которые, прогрессируя, приводят к коматозному состоянию и смерти. Такой характер течения заболевания дал название «сонная».



СПАСИБО ЗА ВНИМАНИЕ! =)



- РАБОТУ ВЫПОЛНИЛА
УЧЕНИЦА 7 Б класса
Радищевская сш №1
Алексеева Светлана