

ЧЕЛОВЕЧЕСКИЕ РАСЫ



Работу выполнила
Асланова Б А.
Учитель биологии

РАСА - от итальянского *Razza* - *род, порода, племя.*

- Современное человечество представлено единым биологическим видом *Homo sapiens*.
- Вид состоит из 3 крупных рас, каждая из которых делится на несколько малых.
- Человеческие расы складывались в течение сотен тысяч лет под влиянием географических, климатических и социальных факторов.

Вид Человек разумный (*Homo sapiens*)

Европеоидная
(евразийская)



Монголоидная
(азиатско-американская)

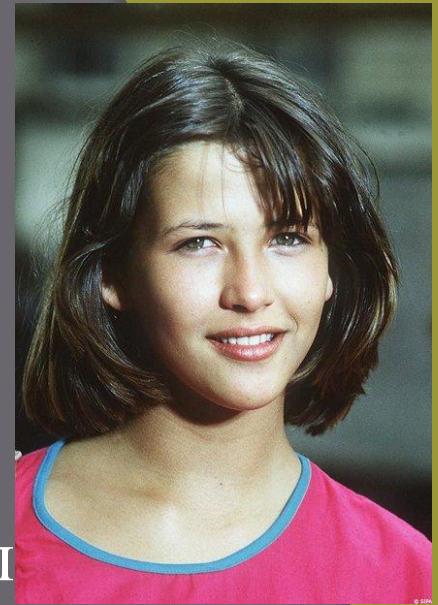


Австрало-негроидная
(экваториальная)

Европеоидная раса

Характеризуется:

- ⦿ светлой кожей
- ⦿ мягкими прямыми или волнистыми волосами
- ⦿ горизонтальным разрезом глаз
- ⦿ умеренно или сильно развитым волосяным покровом на лице и груди у мужчин
- ⦿ заметно выступающим носом
- ⦿ прямым или несколько наклонным лбом



Европеоидная раса

◎ Северные формы

- Атланти-балтийская
- Беломорско-балтийская



Дало-фальская



Брюнн

◎ Переходные (промежуточные) формы

- Альпийская
- Среднеевропейская
- Восточноевропейская



Альпийская

Европеоидная раса

Южные формы

- Средиземноморская
- Индо-афганская
- Балкано-кавказская
- Переднеазиатская (арменоидная)
- Памиро-ферганская

Северо-индийская



Бискайская



Арменоидная

Монголоидная раса



- ◎ цвет кожи от смуглого до светлого
- ◎ волосы темные, часто жесткие и прямые
- ◎ выступание носа небольшое
- ◎ глазная щель имеет косой разрез
- ◎ значительно развита складка верхнего века, есть складка, прикрывающая внутренний угол глаза(эпикантус)
- ◎ слабый волосяной покров

Монголоидная раса

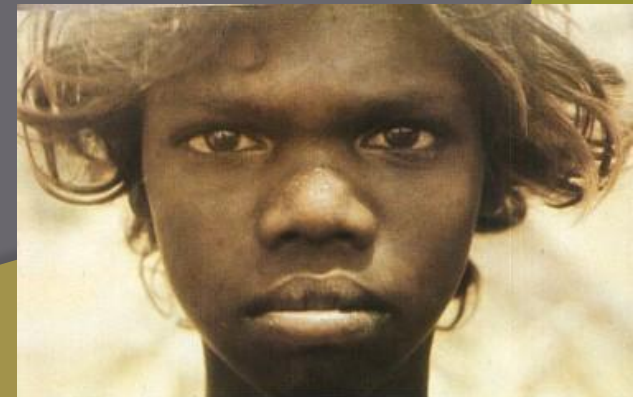
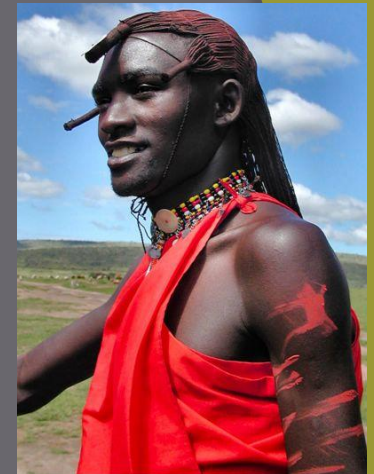
- ◎ Азиатская ветвь монголоидных рас
 - Континентальные монголоиды
 - Арктическая раса
 - Тихоокеанские монголоиды
- ◎ Американские расы



Экваториальная раса (австралоидная и негроидная)

Характеризуется:

- ⦿ темной пигментацией кожи, волос и глаз
- ⦿ курчавыми или широковолнистыми волосами
- ⦿ нос широкий, мало выступающий
- ⦿ выдается нижняя часть лица



Австралоидные (океанические) расы

- Веддоиды
- Австралийцы
- Айны
- Папуасы и меланезийцы
- Негритосы



Папуасы



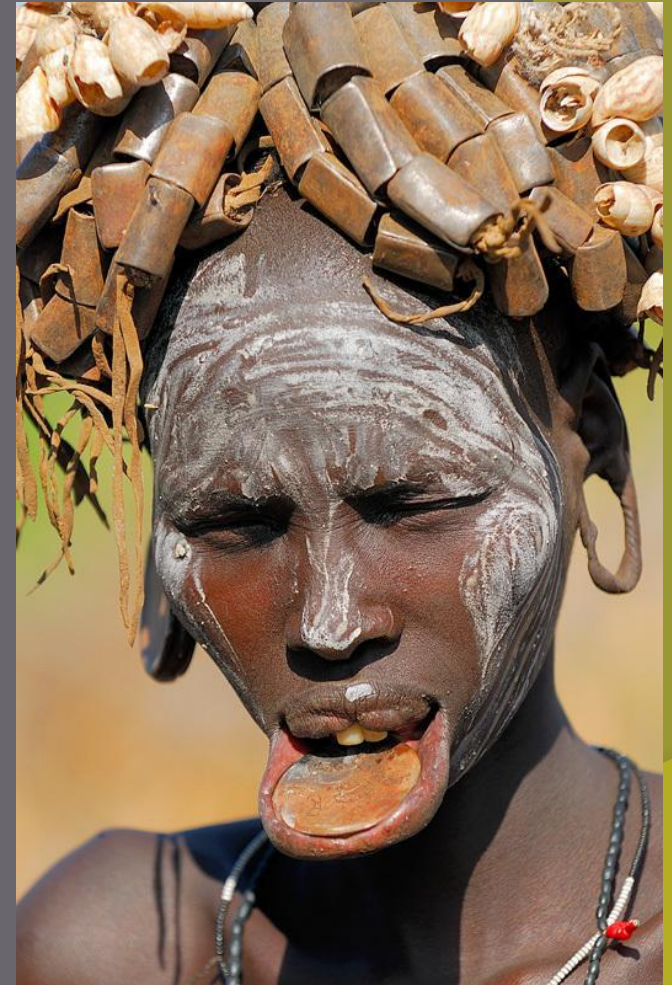
Австралийцы

Негроидные (африканские) расы

- Негры
- Негриллы (пигмеи)
- Бушмены и готтентоты

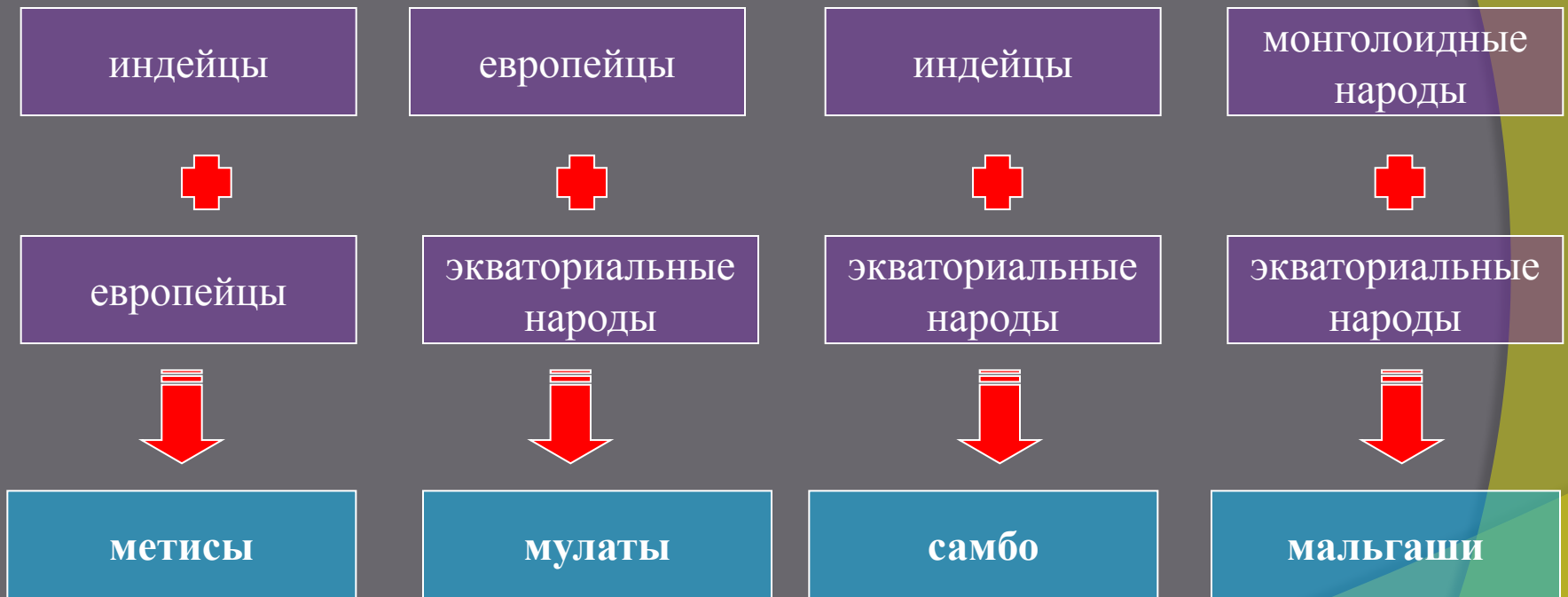


Пигмеи



Негры

Видовое единство человечества - смешанные расы



Человеческая раса – исторически сложившаяся группа людей, характеризующаяся общностью происхождения, территорией проживания, общими морфологическими и физиологическими наследственными особенностями, традициями и обычаями.

ТЕСТ «РАСЫ ЧЕЛОВЕКА»

1. Сколько рас человека выделяют в настоящее время?

Одну

Две

Три

Четыре

2. Желтокожие относятся к расе

Негроидной

Монголоидной

Европеоидной

Австралоидной

3. Для какой расы характерен косой и узкий разрез глаз?

Негроидной

Монголоидной

Европеоидной

Австралоидной

4. Изменяются ли с течением времени наследственные особенности?

Да

Нет

5. Есть ли преимущества одних рас перед другими?

Да, есть преимущества

Нет преимуществ

6. Понятие «раса» и «нация» – это одно и то же?

Да

Нет

7. Могут ли быть членами единого государства представители разных рас?

Да

Нет

8. Как называются взгляды о преимуществах одних рас перед другими?

Расизм

Социальный дарвинизм