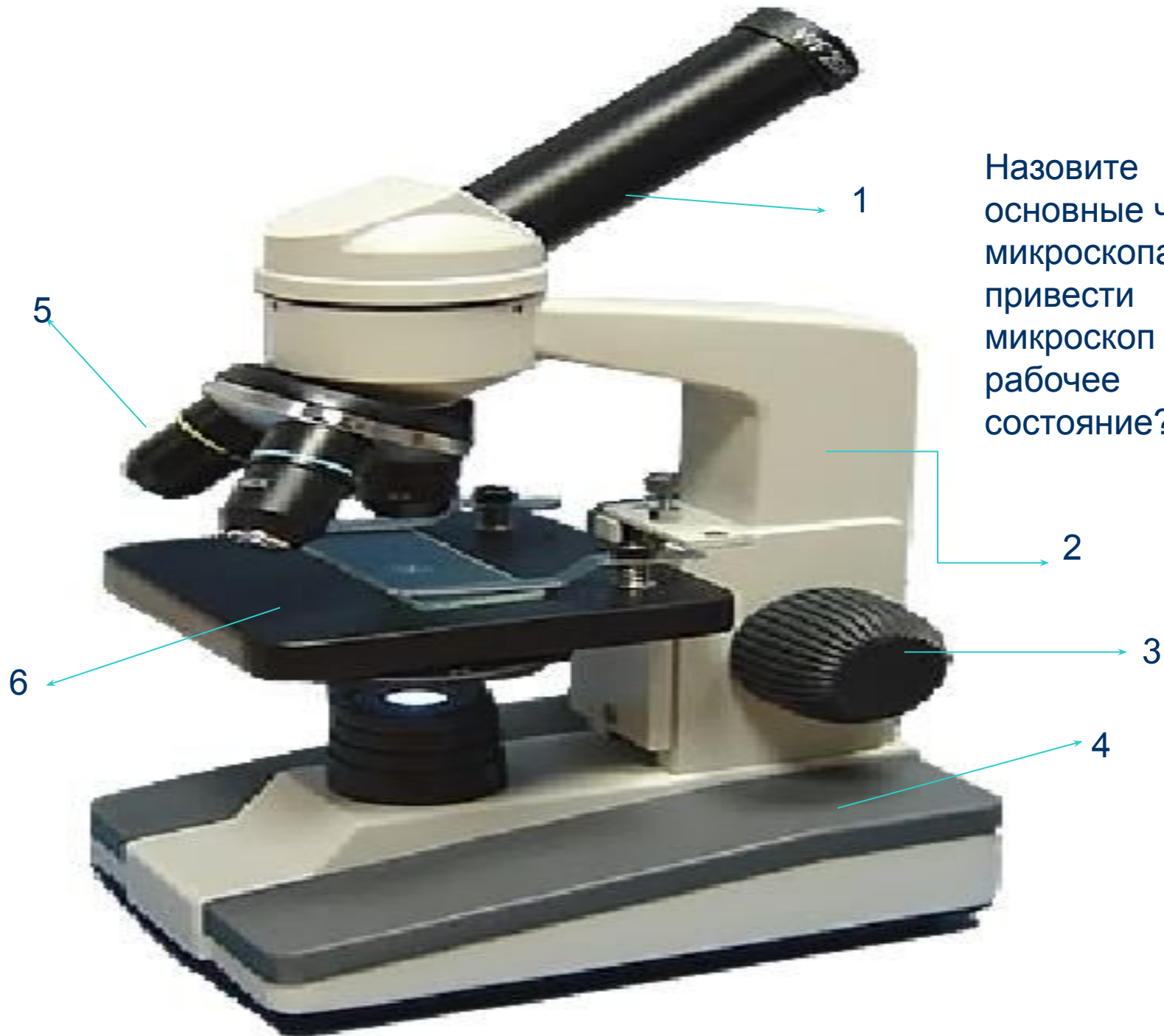


# Лабораторная работа

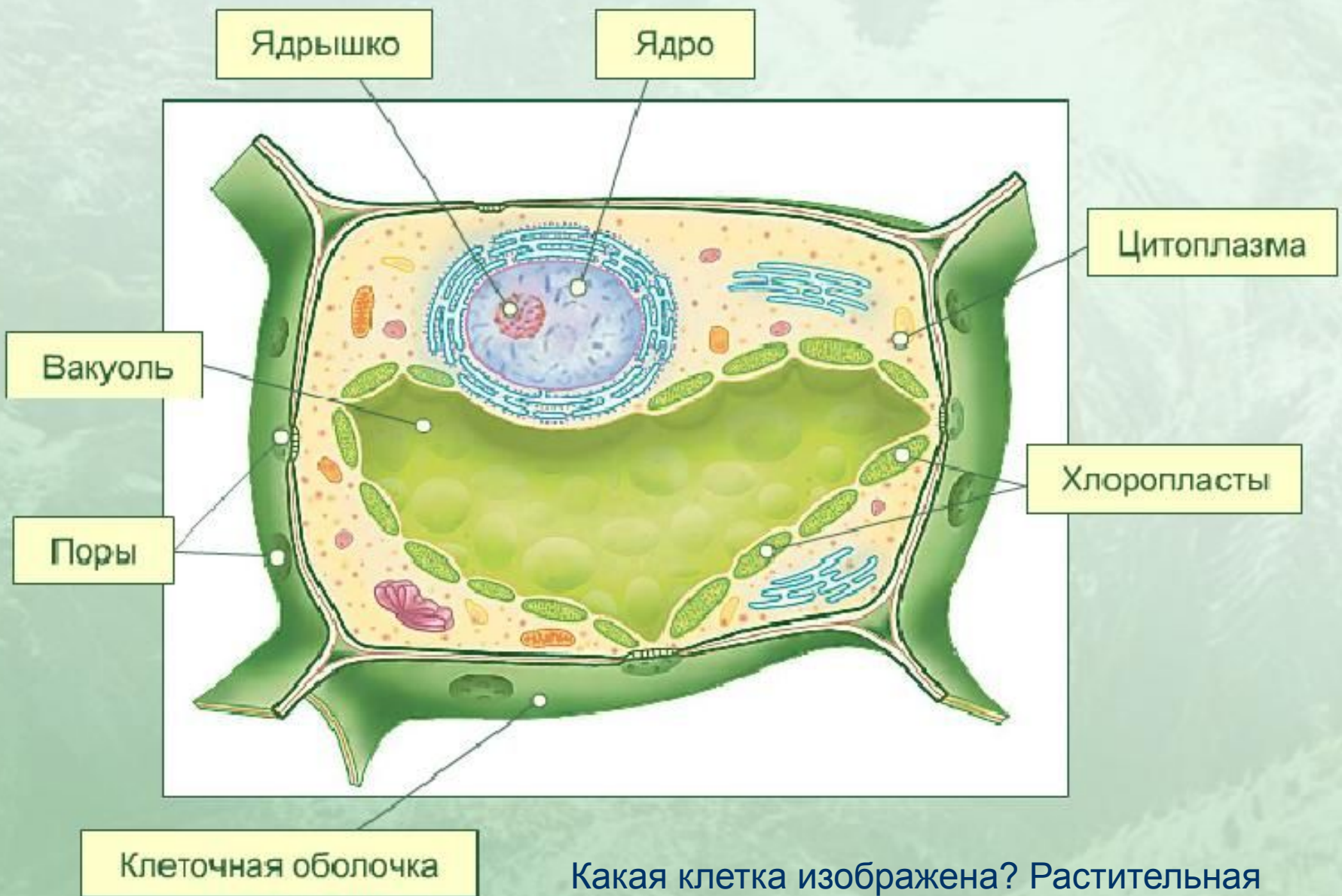
## По теме: "Клеточное строение растений"

Выполнила учитель  
биологии и химии высшей  
квалификационной  
категории МКОУ «СОШ  
№24» с. Богуславец  
Красноармейского района





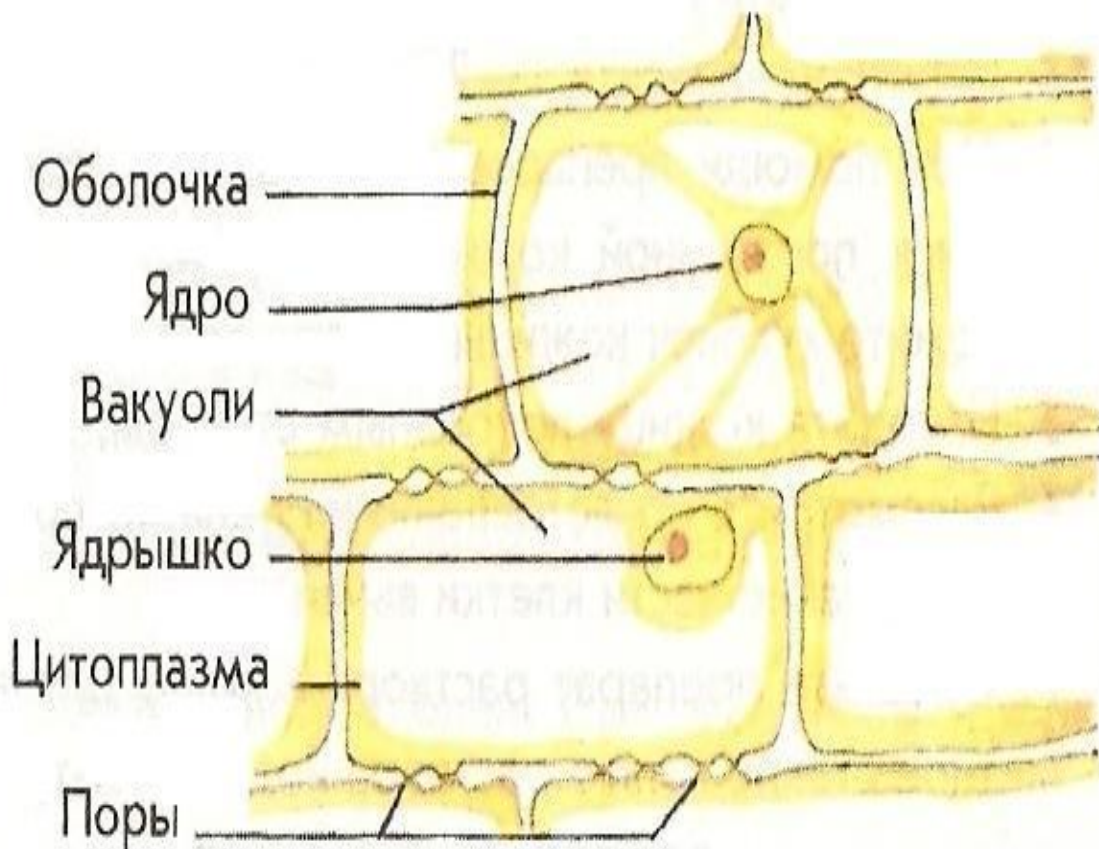
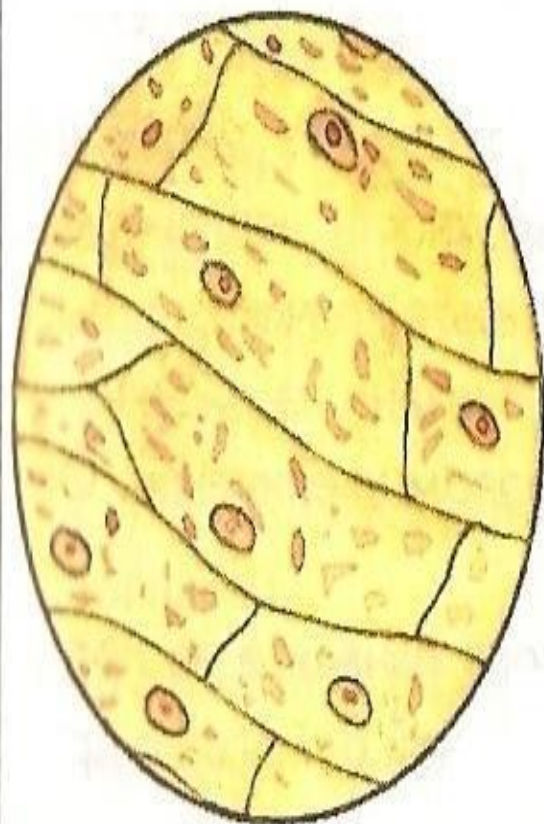
Назовите  
основные части  
микроскопа. Как  
привести  
микроскоп в  
рабочее  
состояние?



Какая клетка изображена? Растительная или животная? Свой ответ обоснуйте.

**Приготовьте микропрепараты растительных клеток согласно инструкции. Сравните приготовленный препарат кожицы лука с рисунком в учебнике или на слайде. Подпишите на рисунке главные части клетки.**

## Клетки кожицы лука



**Проверьте свои знания**

**1. Каких органоидов нет в животной клетке:**

**а) ядро;**

**б) цитоплазма;**

**в) пластид;**

**г) ЭПС**

## **2. Как называются бесцветные пластиды:**

- а) хлоропласты;**
- б) хромопласты;**
- в) лейкопласты;**
- г) лимфоциты**

**3. Какой органоид в растительной клетке как правило находится возле ядра:**

- а) вакуоль;**
- б) аппарат Гольджи;**
- в) ЭПС;**
- г) все ответы верны.**



**4. Какой органоид растительной клетки называют «аккумулятором»:**

- а) вакуоли;**
- б) пластиды;**
- в) митохондрии;**
- г) аппарат Гольджи.**

A decorative graphic consisting of a light green L-shaped corner in the top-left and a dark blue horizontal bar with rounded ends crossing it.

**Верные ответы:**

**1 – в; 2 – в; 3 – г; 4 – в.**

## Рефлексия

1. На уроке я научился.....
2. У меня вызвало затруднения.....
3. Я понял, что.....
4. Я смог.....
5. Полученные знания мне нужны для....