

# КАК РАЗМНОЖАЮТСЯ ЖИВЫЕ ОРГАНИЗМЫ

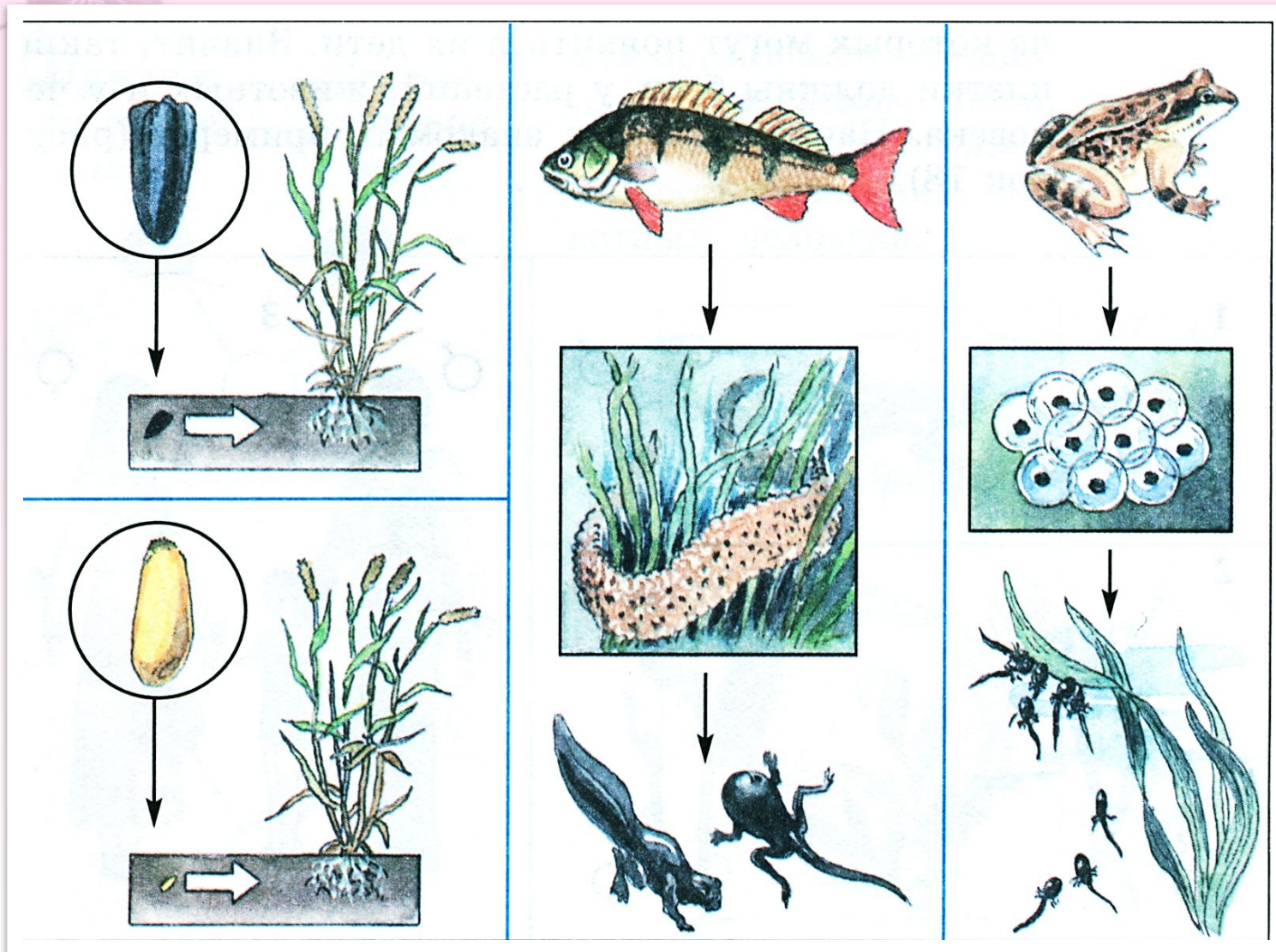




Благодаря чему из  
года в год  
появляются новые  
животные и  
растения,  
сменяются  
поколения людей?



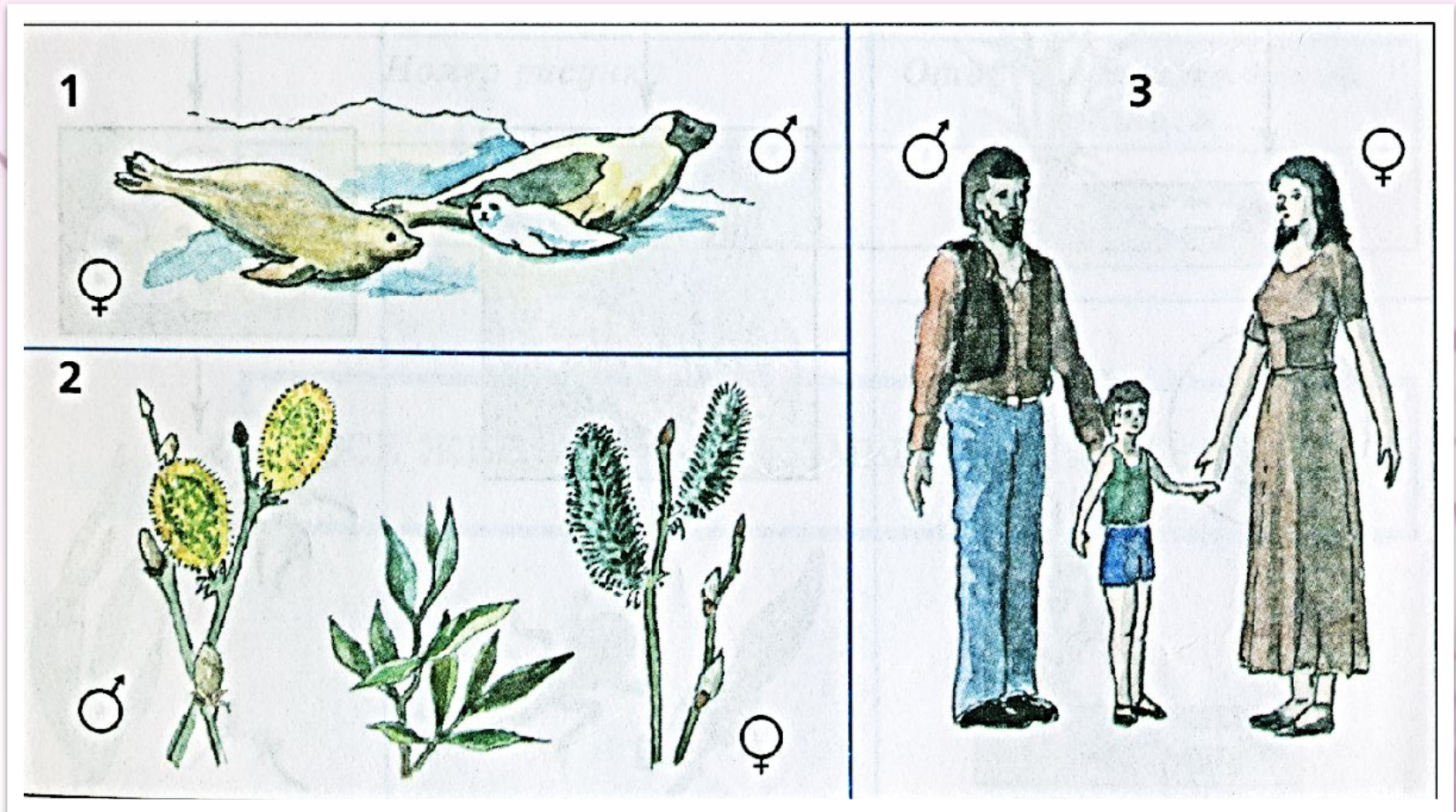
# Всё ли правильно изображено на рисунке?



**В ПРОЦЕССЕ РАЗМНОЖЕНИЯ  
ЖИВЫЕ ОРГАНИЗМЫ  
ПРОИЗВОДЯТ НОВОЕ  
ПОКОЛЕНИЕ, ПОДОБНОЕ СЕБЕ.**

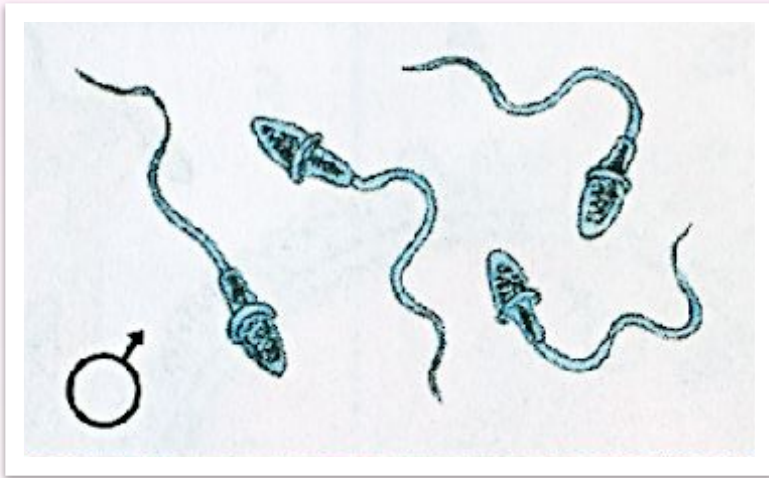


1. Все живые организмы состоят из клеток
2. Все живые организмы имеют родителей
3. Родители имеют половые клетки, из которых могут появиться их дети

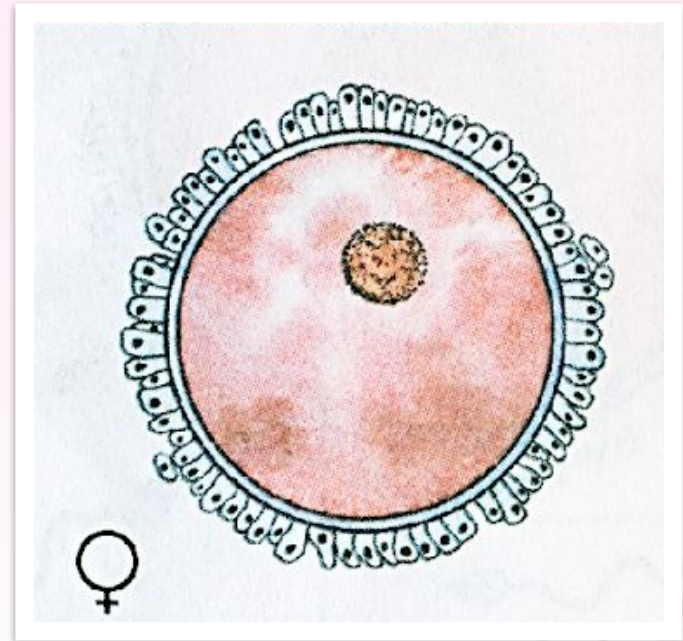


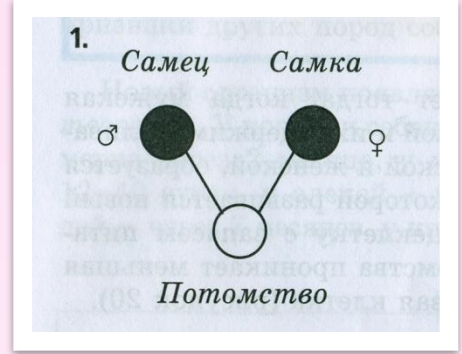
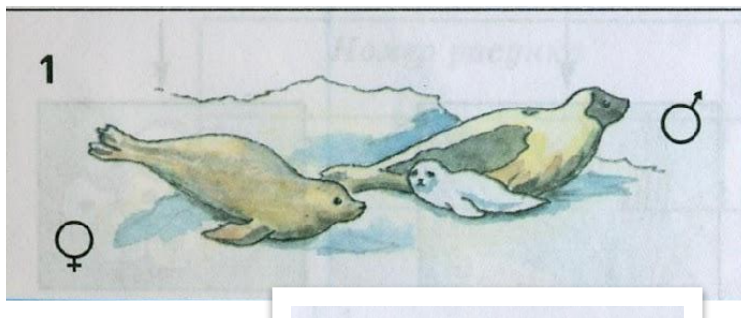
# ПОЛОВЫЕ КЛЕТКИ

- СПЕРМАТОЗОИДЫ
- или СПЕРМИИ
- Мужские
- половые клетки

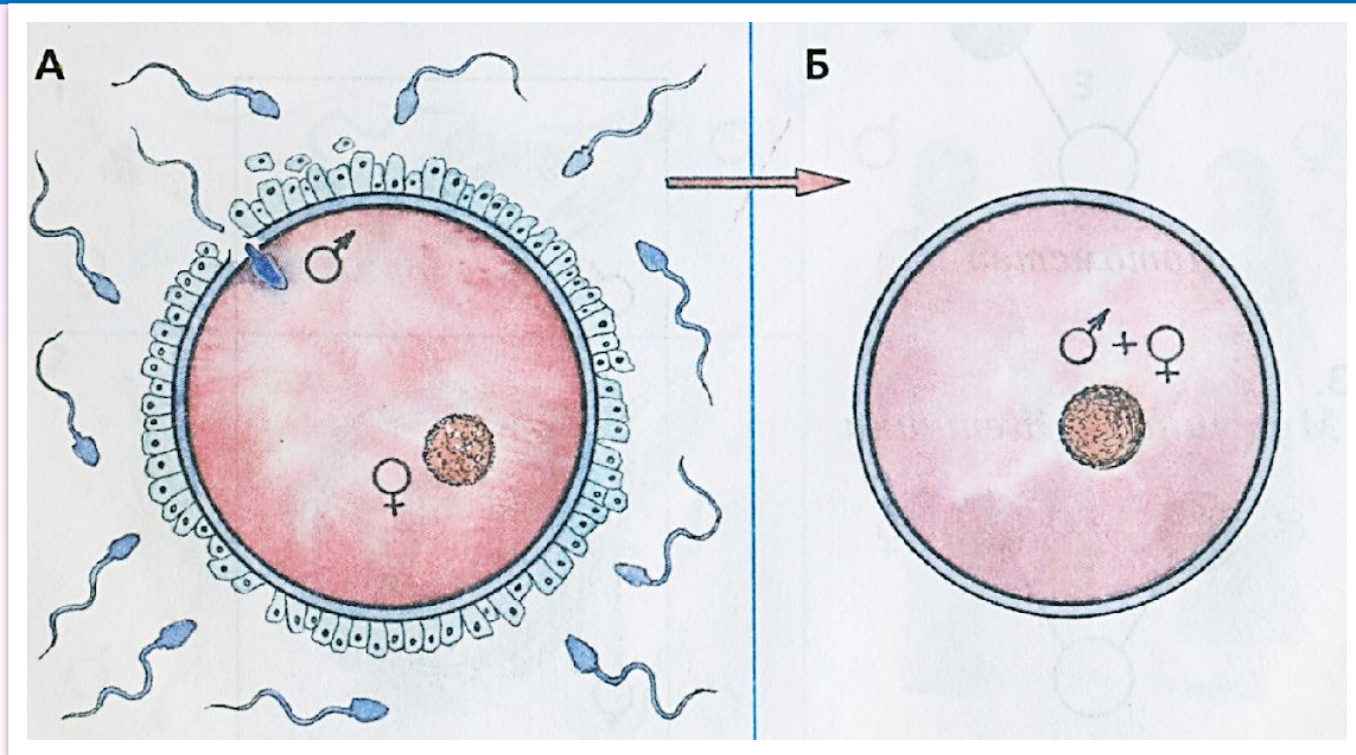


- ЯЙЦЕКЛЕТКИ
- Женские
- половые клетки



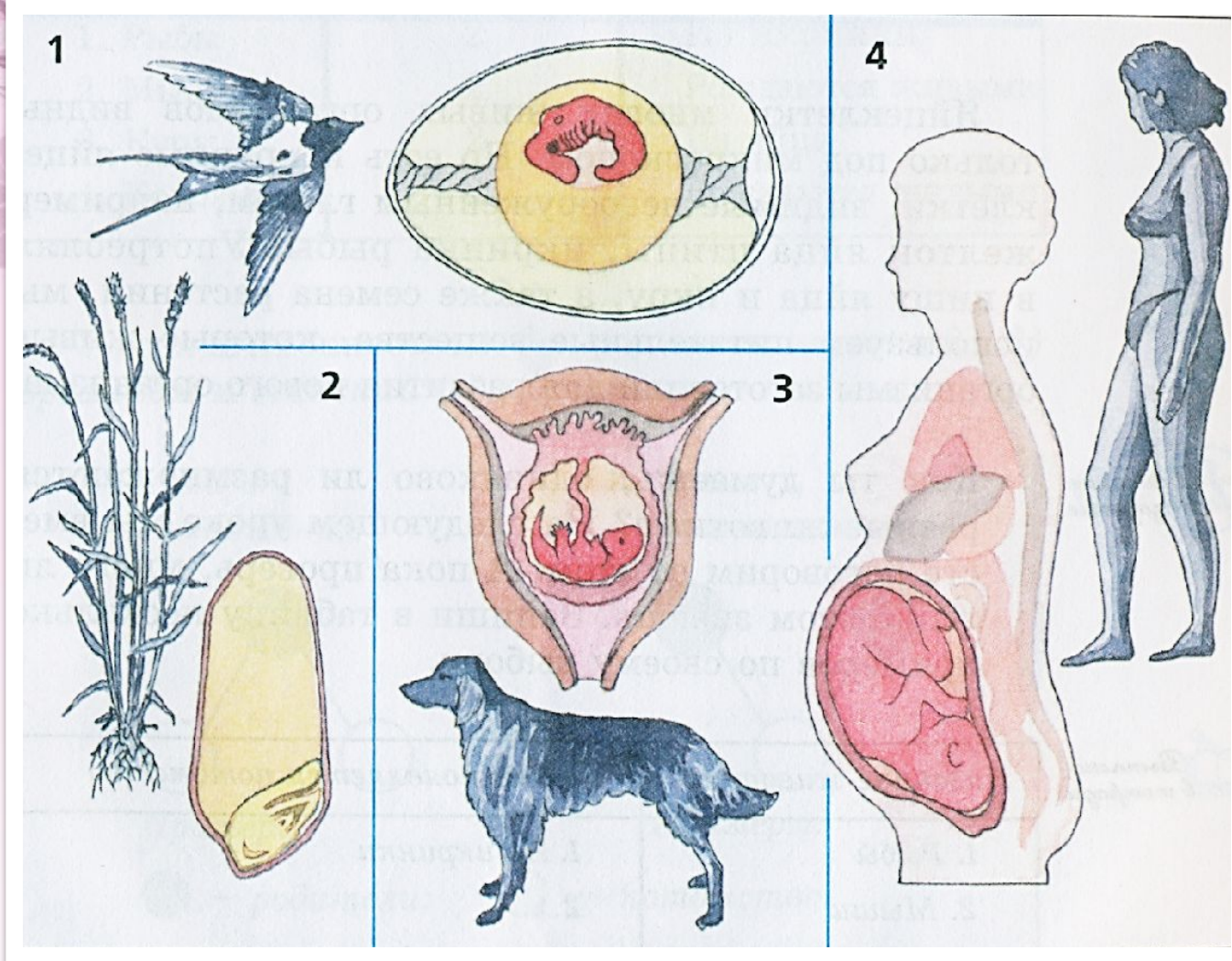


Процесс слияния мужской и женской половых клеток называют ОПЛОДОТВОРЕНИЕМ



Оплодотворённая яйцеклетка называется ЗИГОТОЙ.





**Из оплодотворённой яйцеклетки, имеющей запас питательных веществ, развивается зародыш.**

## ПОДУМАЙ И ОТВЕТЬ

1. Может ли новый организм быть похожим на обоих родителей и почему?

2. В каком случае у самки добермана в помёте будут все доберманы, а в каком щенки могут иметь признаки других пород собак?



# Домашнее задание

1. Параграф №6

2. Выполни в тетради (стр. 32)

