

**Класс Двудольные**

**СЕМЕЙСТВО СЛОЖНОЦВЕТНЫЕ —  
ASTERACEAE**

Объединяет 18—20 тыс. видов. Жизненные формы — небольшие деревья, иногда с неветвистым колонновидным стеблем, кустарники, лианы, полукустарники, многолетние и однолетние травы, нередко лазающие, иногда суккуленты. Распространены на всех континентах мира. Это одно из наиболее широко распространенных и высокоорганизованных семейств. Виды размножаются семенами и вегетативно.

Побеги обычно с очередным, реже супротивным или мутовчатым листорасположением, иногда же сильно укороченные, в виде розетки. Нередко имеются вместилища выделений — млечники и схизогенные смоляные ходы. В клетках накапливается *инулин*. **Характерный признак семейства — соцветие корзинка, которое внешне напоминает цветок.**

Иногда корзинки собраны в щиток или метелку. Снаружи корзинки расположены прицветники, которые в совокупности составляют *обвертку*. Расположение листочков обвертки по отношению друг к другу, а также их форма и окраска — важные признаки для классификации и определения. Ложе корзинки может быть вогнутым, плоским или выпуклым; гладким или выемчатым; покрытым щетинками или волосками; внутри выполненным или полым (рис. 1).

Цветки очень разнообразные — то довольно крупные и ярко-окрашенные, то мелкие, невзрачные. Типичные цветки 4-круговые. По строению венчика различают следующие основные типы цветков: трубчатые, язычковые, ложноязычковые, воронковидные (см. рис. 1).

Корзинка может состоять только из трубчатых цветков или только из язычковых.

Сложноцветные имеют большое хозяйственное значение. Среди них немало ценных пищевых (масличных и овощных), пряных, лекарственных, красильных, декоративных, ароматических растений. Многие виды выступают в качестве основных компонентов в растительном покрове, другие —

эпителие трубчатомкоронном и сорняки

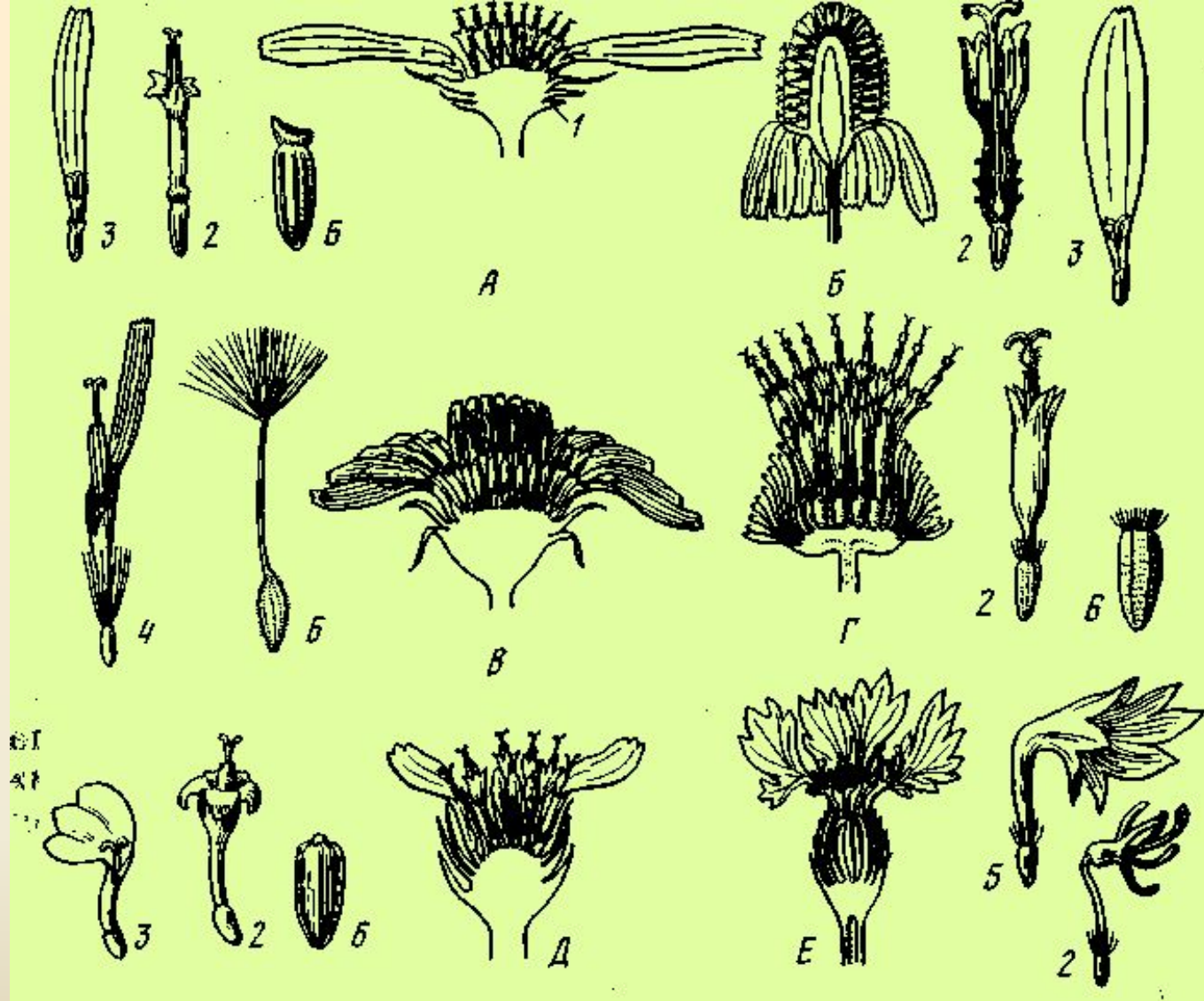


Рис. 1. Соцветия сложноцветных:

А — нивяник, Б — ромашка, В — одуванчик, Г — лопух, Д — тысячелистник, Е — василек;

1 — обертка, 2 — трубчатый цветок, 3 — ложноязычковый цветок, 4 — язычковый цветок,

5 — воронковидный цветок, 6 — плод — семянка.



**Агерату**

**М**





# распростёрт ый





**Астра**

**однолетн  
яя**





**Косме**

**я**





# Календул

а



# Цинния





# Полынь горькая



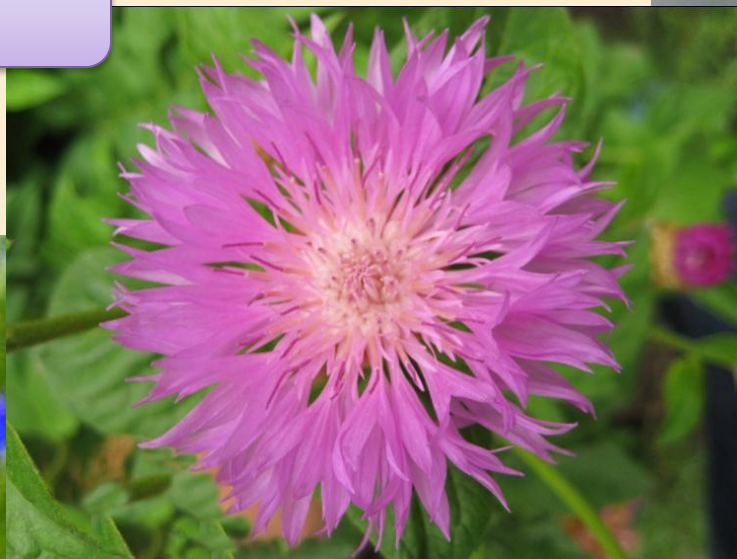


# Ромашка нивяник





# Василек синий



Василек  
синий

Василе

К  
ЛУГОВОЙ





**Девясил**

**ИВОЛИСТНЫЙ**



# Тысячелистни

ик





# Подсолнечни

## к



**Астра  
альпийская**





**Астра**

**НОВОБЕЛЬГИЙСКАЯ**





# Гелениум осенний





**Рудбекия**

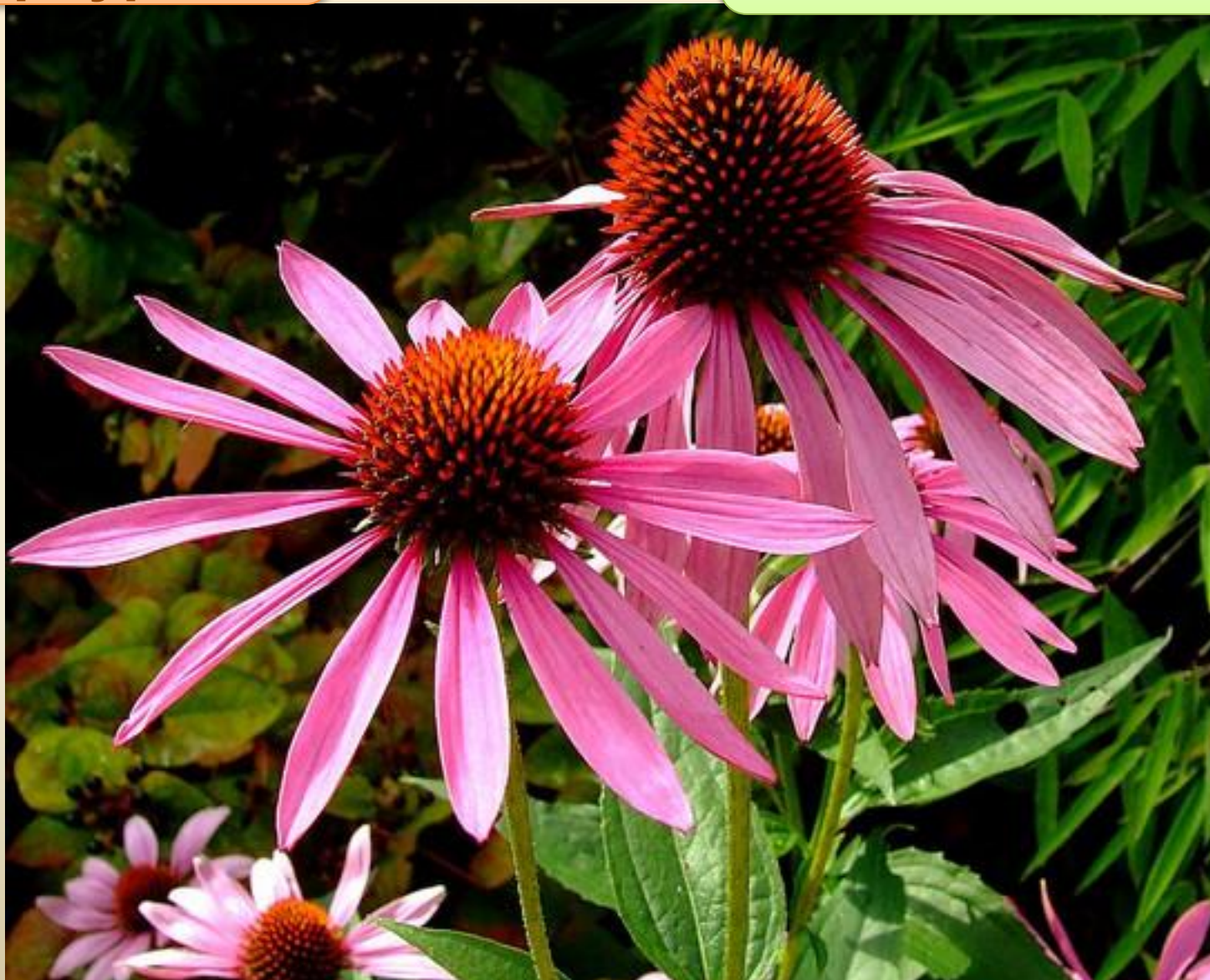
**Сем. Сложноцветные-  
Asteraceae**





**Эхинацея  
пурпуровая**

**Сем. Сложноцветные-  
Asteraceae**





**Хризантема  
корейская**



**Сем. Сложноцветные-  
Asteraceae**

