

Расшифруй ребус

П



В И Е



4=
В

И

2



Ж

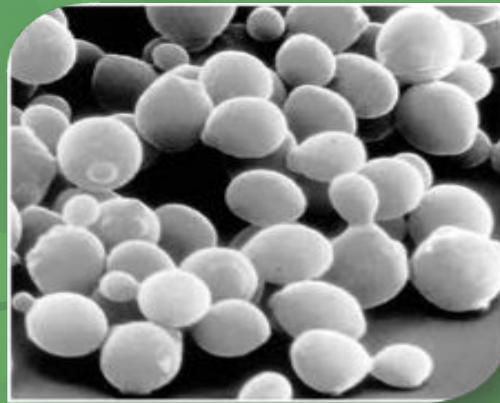


Одноклеточные грибы

Мукор



Дрожжи



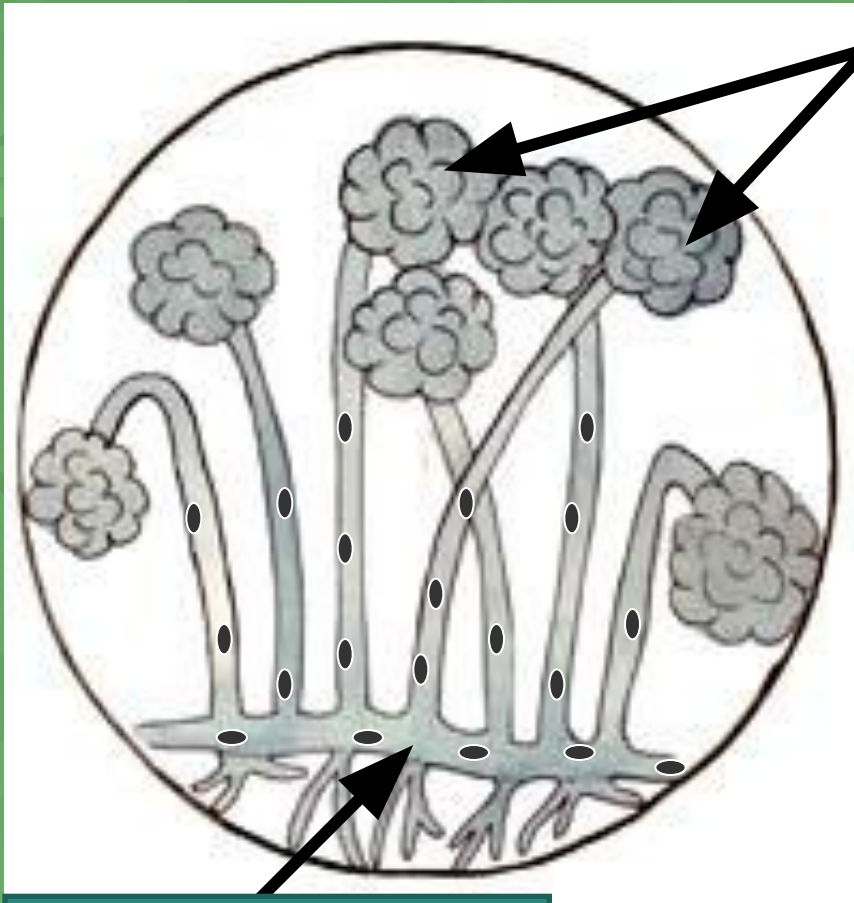
Фитофтора



Мукор (белая плесень)



Мукор (белая плесень)

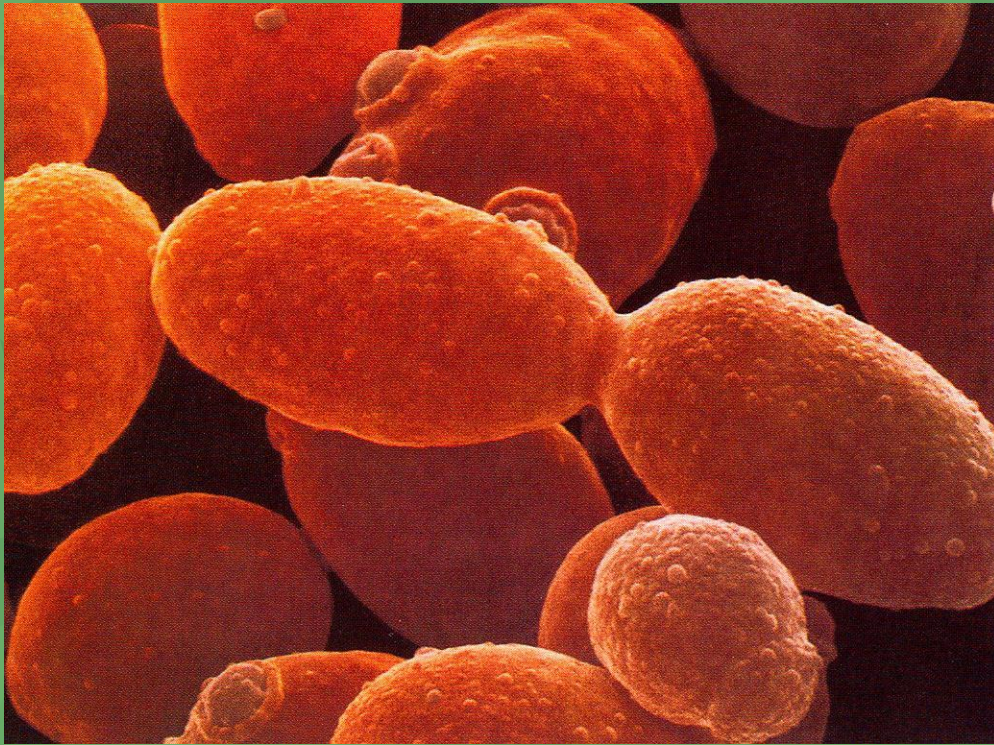


спорангии со спорами

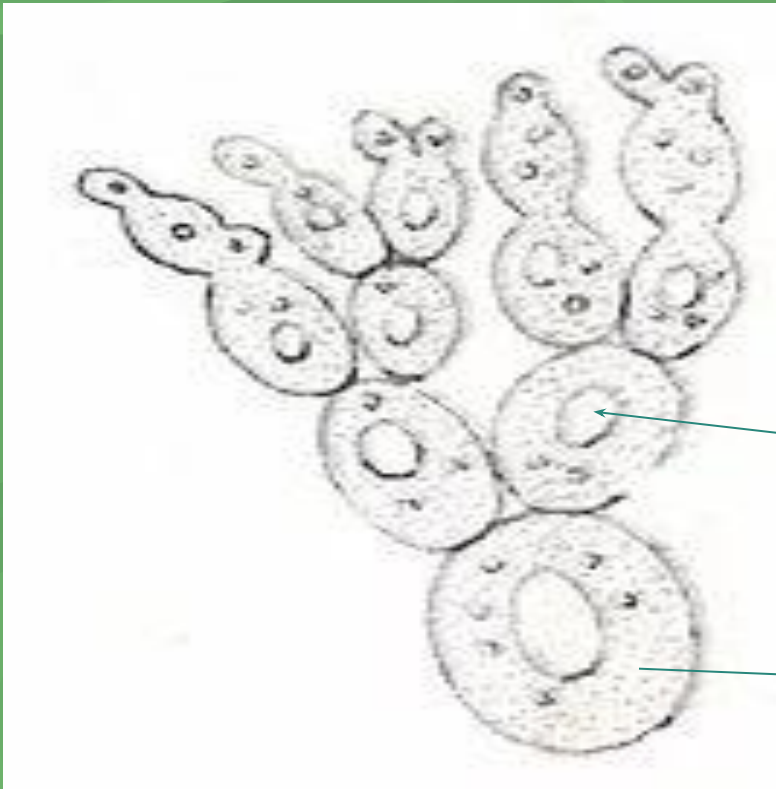
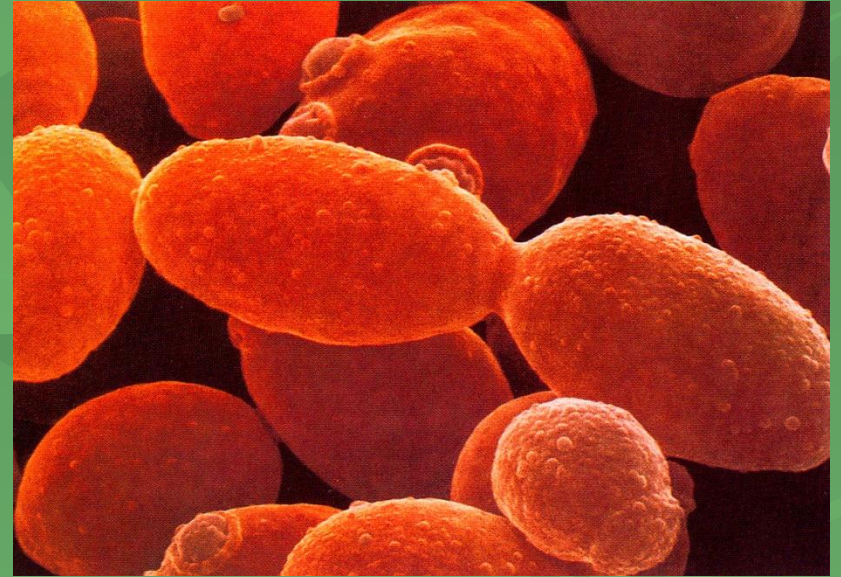


Мицелий

Дрожжи (одноклеточные грибы)



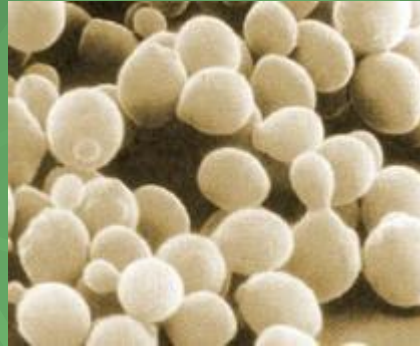
Дрожжи



Ядро

Цитоплазма

Применение дрожжей



в хлебопечении



**при производстве
пива и спирта**



как лекарство

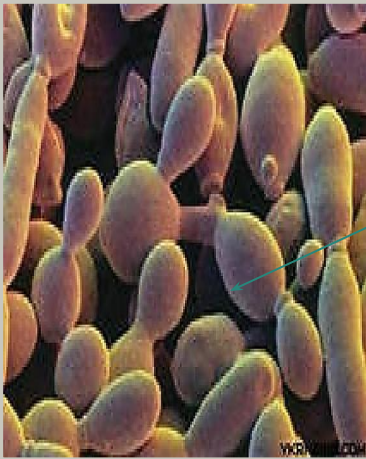


Фитофтора



Задание:

- Соедините стрелками схему строения гриба с его названием, отметьте особенности формы клеток.



Дрожжи (клетки)

Округлые

Фитофтора (клетки)

Вытянутые тонкие.



Гифы

грибов.

- нитевидные ветвящиеся клетки

Выполните задание:

В столбце «ДО» поставьте «+», если вы согласны с утверждением, или «-», если не согласны с утверждением, в столбце «ПОСЛЕ» поставьте «+», если вы согласны с утверждением, или «-», если не согласны с утверждением.

ДО	УТВЕРЖДЕНИЕ	ПОСЛЕ
	1. Плесень - это паразит.	
	2. Плесневой грибок встречается на хлебе, овощах, фруктах и навозе.	
	3. Мукор размножаются спорами.	
	4. Дрожжи используют для получения антибиотиков.	
	5. Для приготовления хлеба и пива используют пеницилл.	
	6. Дрожжи делятся спорами.	