

урок в 8 классе по теме:

Пищеварение в ротовой полости

Учитель биологии и химии
МОБУ «СОШ с. Юлдыбаево»
Зилаирского района
Республики Башкортостан
Рамазанова Фания Зиннуровна

Задание 1. Вставьте пропущенные слова в определение:

Пищеварение - это процесс обработки пищи в ... канале и химического расщепления веществ ферментами на их составные части.

Задание 2.

Установить соответствие.

А - питательные вещества

Б – продукты питания

1. Мороженое
2. Лимон.
3. Глюкоза.
4. Углеводы.
5. Хлеб.
6. Сливочное масло.
7. Белки.
8. Мясо.
9. Колбаса.
10. Жиры

Верные ответы

Задание 1:

Пищеварение – это процесс **механической** обработки пищи в **пищеварительном** канале и химического расщепления **питательных** веществ ферментами на их составные части.

Задание 2:

1-б, 2-б, 3-а, 4-а, 5-б, 6-б, 7-а, 8-б, 9-б, 10-а

тема урока:

*Пищеварение
в ротовой полости*

Инструкция по охране труда при проведении лабораторных и практических работ по биологии.

Внимательно изучить содержание и порядок выполнения работы

Подготовить рабочее место.

Проверить исправность инструментов и целостность лабораторной посуды.

Точно выполнять все указания учителя при проведении работы.

При использовании острых, режущих предметов, брать их только за ручки, не направлять их заостренные части на себя и на своих товарищей.

Соблюдать осторожность при обращении с лабораторной посудой и приборами из стекла, не бросать, не ронять и не ударять их.

При использовании различных растворов, не допускать попадания их на кожу, глаза и одежду; нельзя нюхать и пробовать на вкус.

В случае, если разбилась лабораторная посуда, не собирать осколки руками, а использовать щетку и совок.

При получении травмы немедленно сообщите об этом учителю.

Вот – те и госпожа слюна! Ишь какая прелесть!

И.П.Павлов

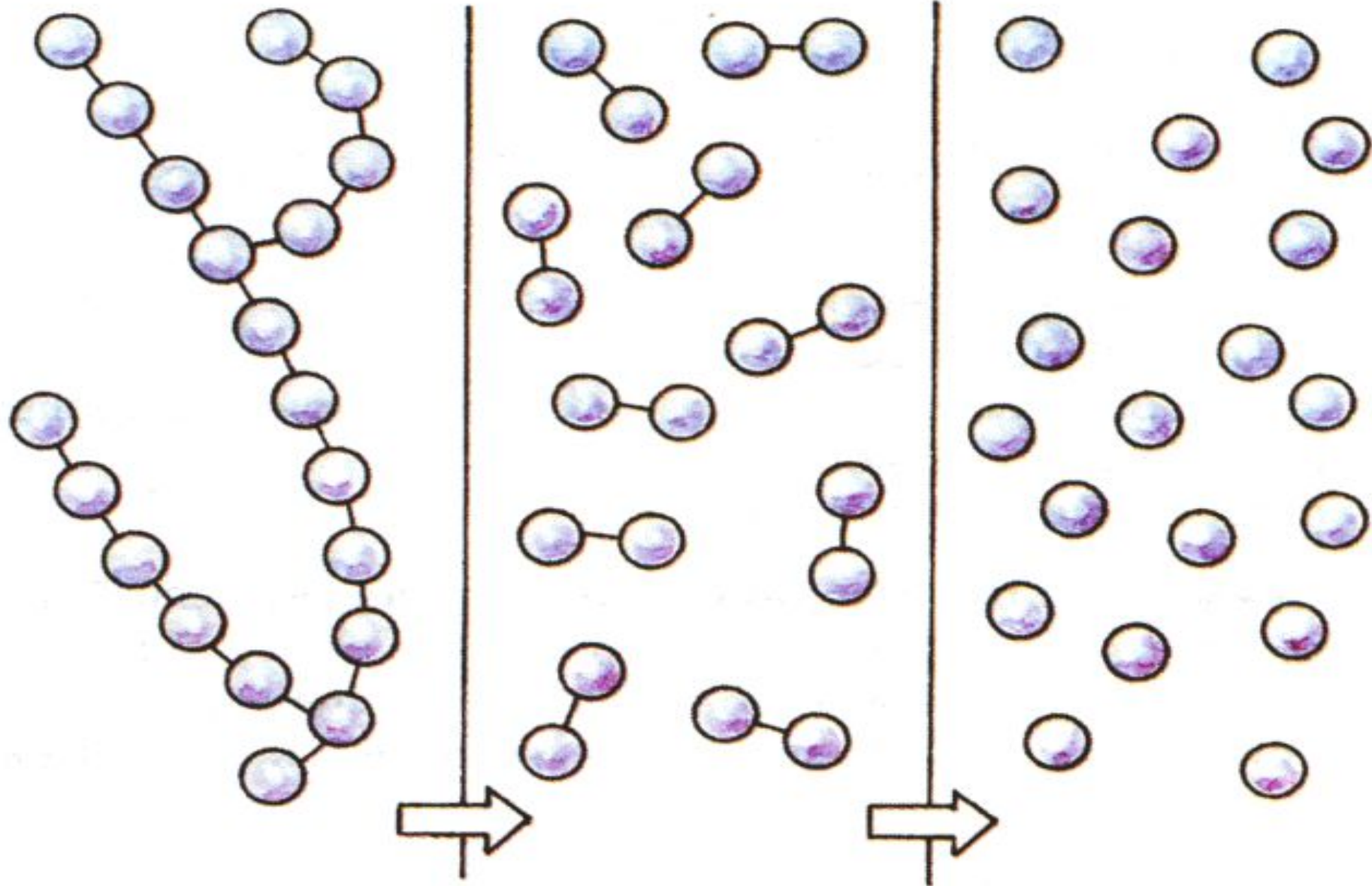
СЛЮНА

Вода 99,5%

Муцины
(придают слюне
вязкость и
клейкость)

Лизоцим
убивает
микробов

Амилаза
расщепляет крахмал
до глюкозы



Крахмал
(часть молекулы)

Солодовый
сахар

Глюкоза

Результаты опыта

Условия опыта

**Результат йодно
– крахмальной
реакции**

Вывод

Крахмал+ слюна
(слабощелочная
среда,
температура тела)

Белое пятно на
белом фоне

Ферменты слюны
расщепляют
крахмал

Пищеварение в ротовой полости

Прорезывание молочных зубов начинается на 6-7 месяце и заканчивается к 3 годам жизни. У ребенка 20 молочных зубов. С 6-7 лет до 12-13 молочные зубы заменяются постоянными

Зубная формула:

Молочные	Постоянные
20122102	32122123
20122102	32122123



резец



клык



малый
коренной



коренной



верхняя
челюсть



нижняя
челюсть

Коронка

Шейка

Корень

Эмаль

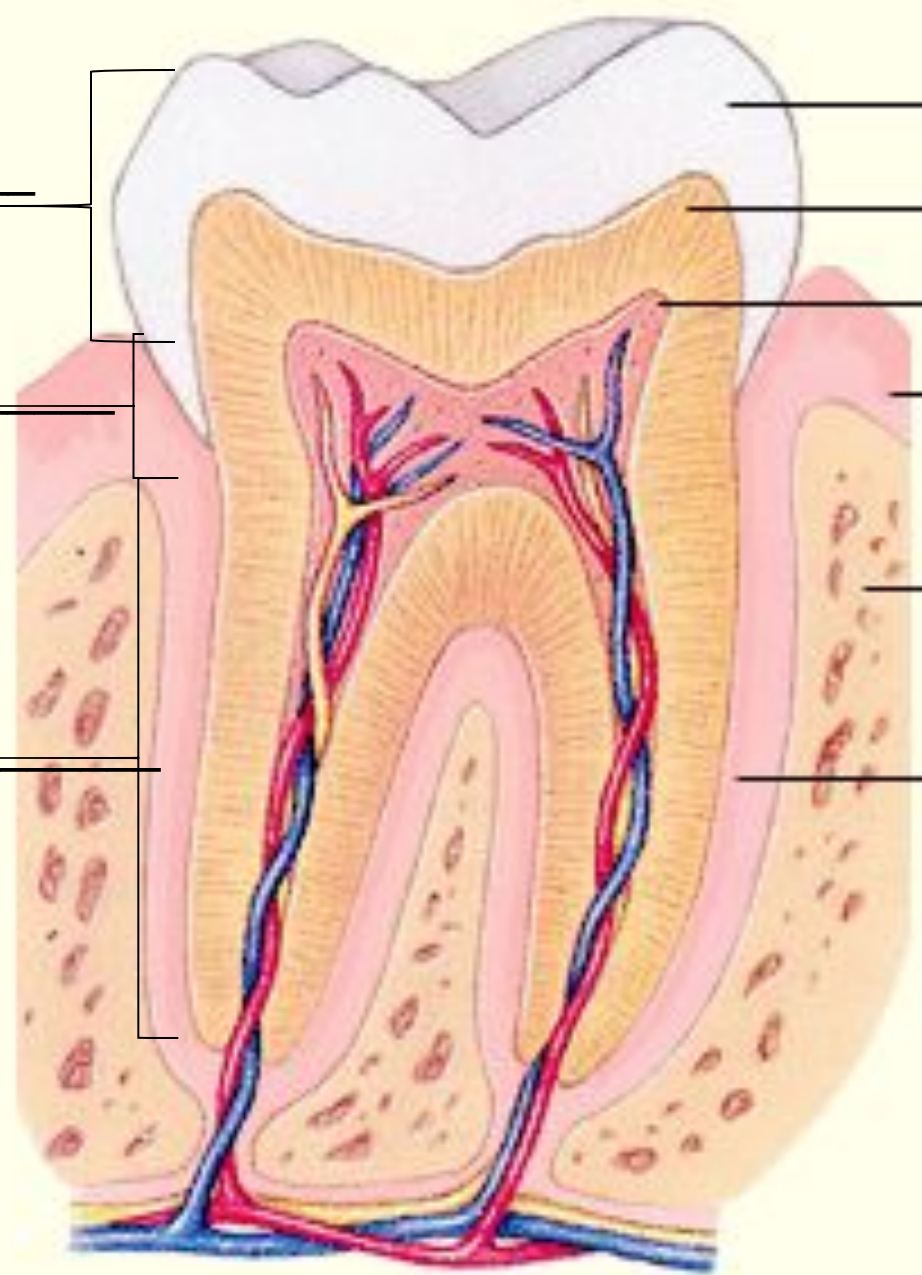
Дентин

Пульпа

Десна

Кость

Корневой цемент



Кариес – нарушение эмали.



Пульпит

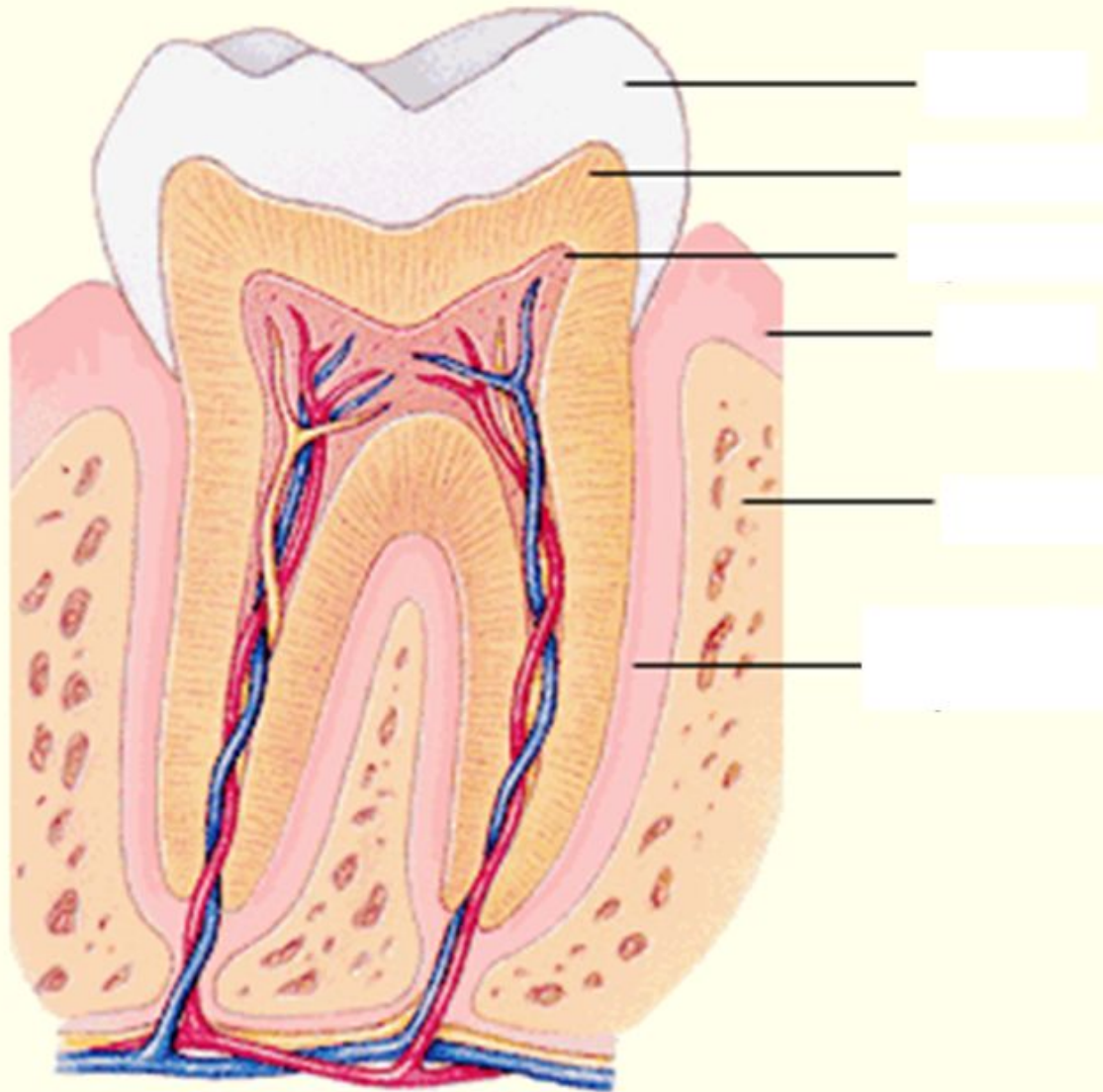
образуется дупло- углубление, оно постепенно
Доходит до пульты зуба, инфекция проникает в нее и
возникает воспаление.

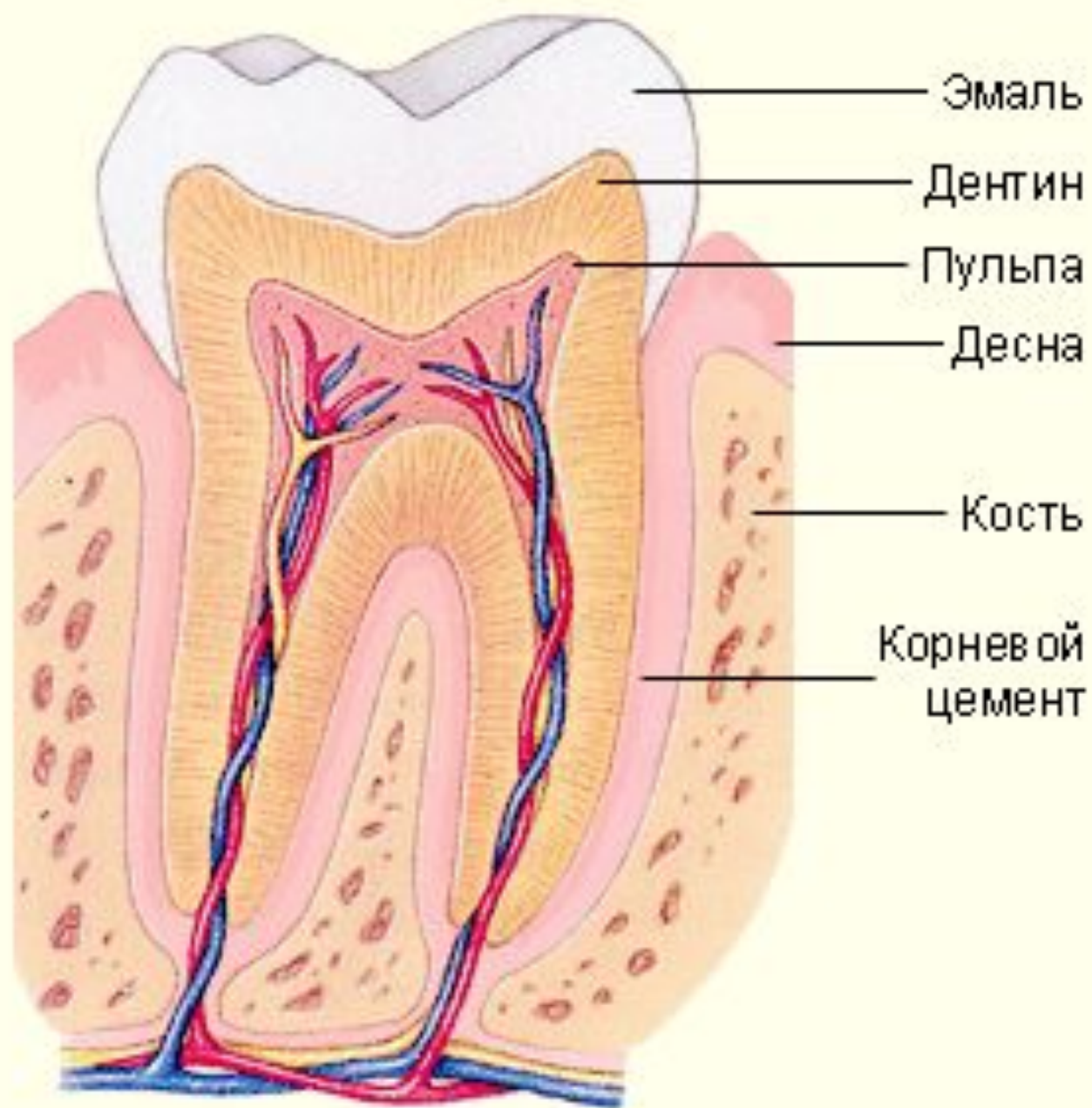


Правила ухода за зубами

1. Чистить зубы ежедневно утром и перед сном.
2. После еды полоскать рот и пользоваться зубной палочкой или нитью.
3. Щетку следует вести от десны к коронке.
4. Каждые 6 месяцев необходимо проходить осмотр у стоматолога.
5. Не грызите зубами твердые предметы и не ковыряйте в зубах металлическими предметами.
6. Не употребляйте сразу после горячей пищи холодную

Назовите части зуба





Выполните задания в тетрадах.

Задание 1. Что происходит с пищей в ротовой полости? Выпишите номера правильных ответов.

1. Смачивание пищи слюной.
2. Обезвреживание пищи.
3. Измельчение пищи.
4. Расщепление жиров.
5. Превращение глюкозы в крахмал.
6. Превращение крахмала в глюкозу.
7. Превращение аминокислот в белки.

Верные ответы: 1, 2, 3, 6.

Домашнее задание

§ 31, стр.165 ответить письменно на вопросы 1-6

По выбору: составить кроссворд по этой теме, выписать пословицы и поговорки связанные с пищеварением в ротовой полости, загадки об органах ротовой полости.



***Берегите здоровье,
берегите зубы,
ведь здоровые зубы –
это здоровый организм!***