

Царство Животные

(в рамках подготовки к ОГЭ по биологии)

9 класс



Выполнила: Слепухова Т.И.,
учитель биологии
МБОУ «Чекмаревская ООШ»

1. Сайт ФИПИ «Подготовка к ОГЭ.

2.



ВЫБЕРИТЕ ОДИН ВЕРНЫЙ ОТВЕТ:

Среди перечисленных ниже признаков выберите характерный для животных:

- 1) активное передвижение
- 2) поглощение минеральных солей из почвы
- 3) дыхание, питание, рост, размножение
- 4) образование органических веществ из неорганических

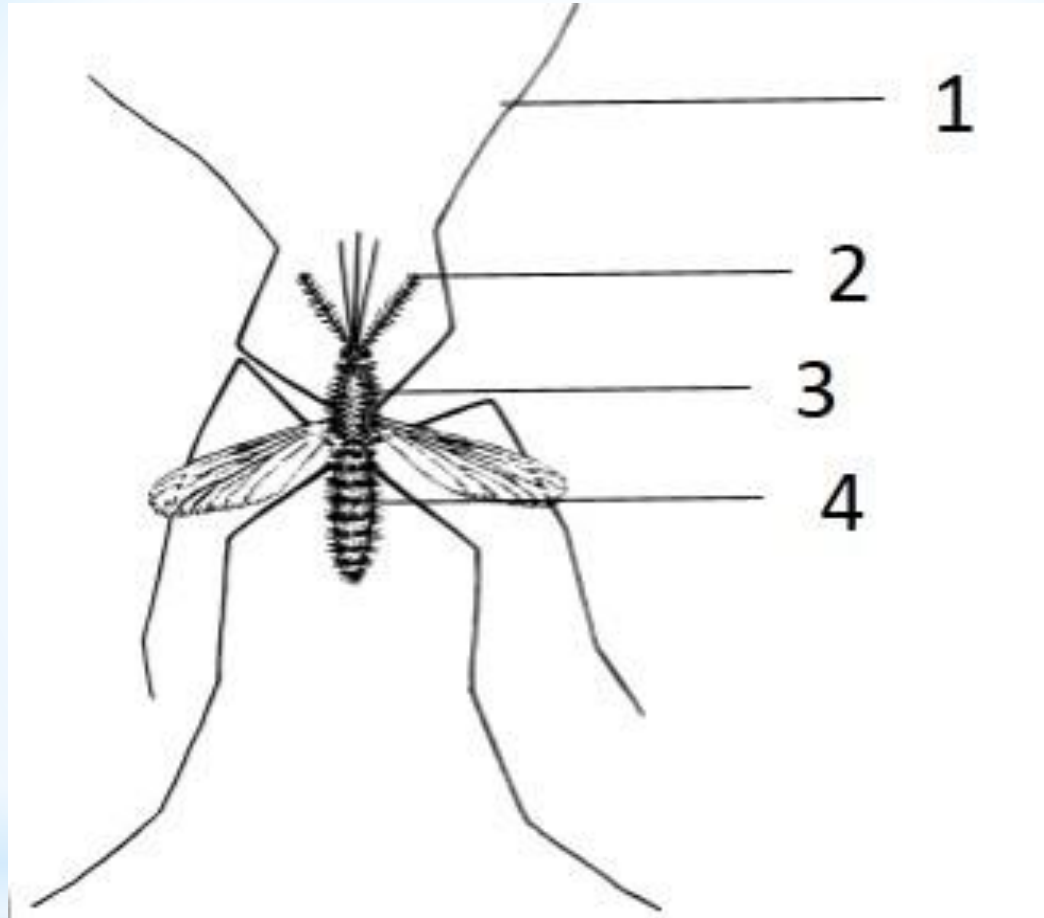
Ответ:

Чтобы определить, во сколько раз увеличивает микроскоп, с которым вы работаете,

- 1) достаточно посмотреть, какая цифра указана на окуляре
- 2) достаточно посмотреть, какая цифра указана на объективе
- 3) надо сложить цифры, написанные на окуляре и объективе
- 4) надо перемножить цифры, стоящие на окуляре и объективе

Ответ:

Какой цифрой обозначена грудь насекомого?



- 1) 1
- 2) 2
- 3) 3
- 4) 4

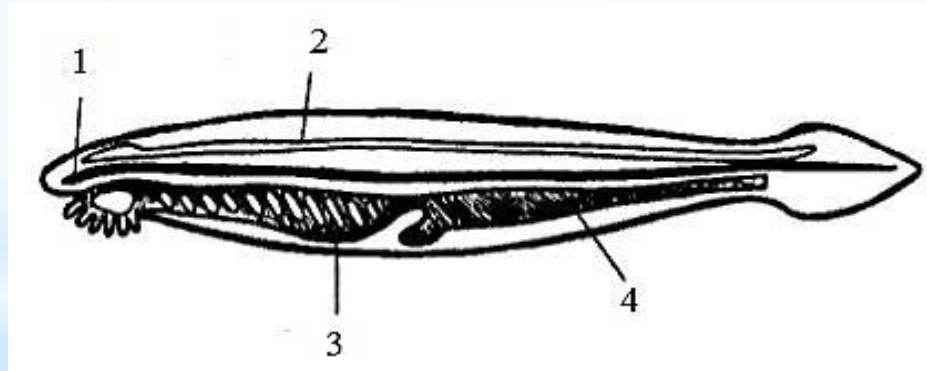
Ответ:

Какая наука изучает взаимоотношения животных между собой, с другими организмами и со средой обитания?

- 1) этология
- 2) экология
- 3) энтомология
- 4) ихтиология

Ответ:

Какой цифрой обозначена хорда у ланцетника?



- 1) 1
- 2) 2
- 3) 3
- 4) 4

Ответ:

Какое животное Не относится к классу костных рыб?

- 1) карп
- 2) судак
- 3) щука
- 4) скат

Ответ:

Какое из названных ниже рыб Не является проходной?

- 1) русский осётр
- 2) европейский угорь
- 3) дальневосточный лосось
- 4) речной окунь

Ответ:

Почему обыкновенные амёбы и некоторые другие простейшие не погибают при высыхании водоёмов?

- 1) размножаются путём деления
- 2) превращаются в цисты
- 3) перемещаются в другие водоёмы
- 4) используют запасы питательных веществ

Ответ:

Животные какой группы относятся к типу кишечнополостных?

- 1) обыкновенная амёба, фораминифера, вольвокс
- 2) инфузория-туфелька, бурсария, дизентерийная амёба
- 3) пресноводная гидра, медуза-корнерот, красный коралл
- 4) лямблия, зелёная эвглена, радиолярия

Ответ:

Рассмотрите рисунок. Определите, какой цифрой обозначена клетка животных:

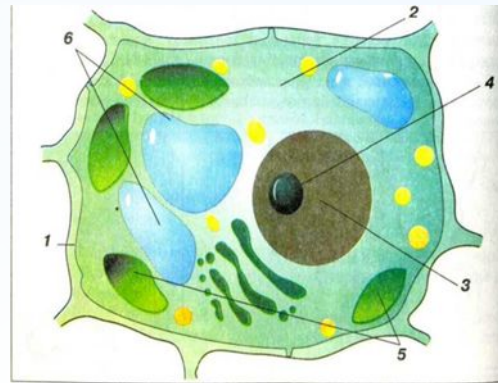
1



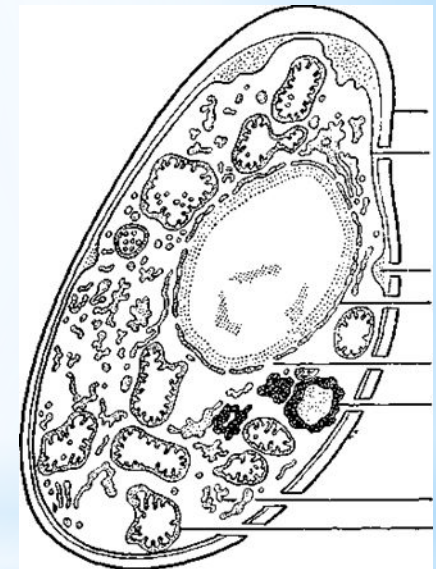
2



3



4



Ответ:

Какая систематическая группа животных реально существует в природе?

- 1) вид
- 2) род
- 3) тип
- 4) класс

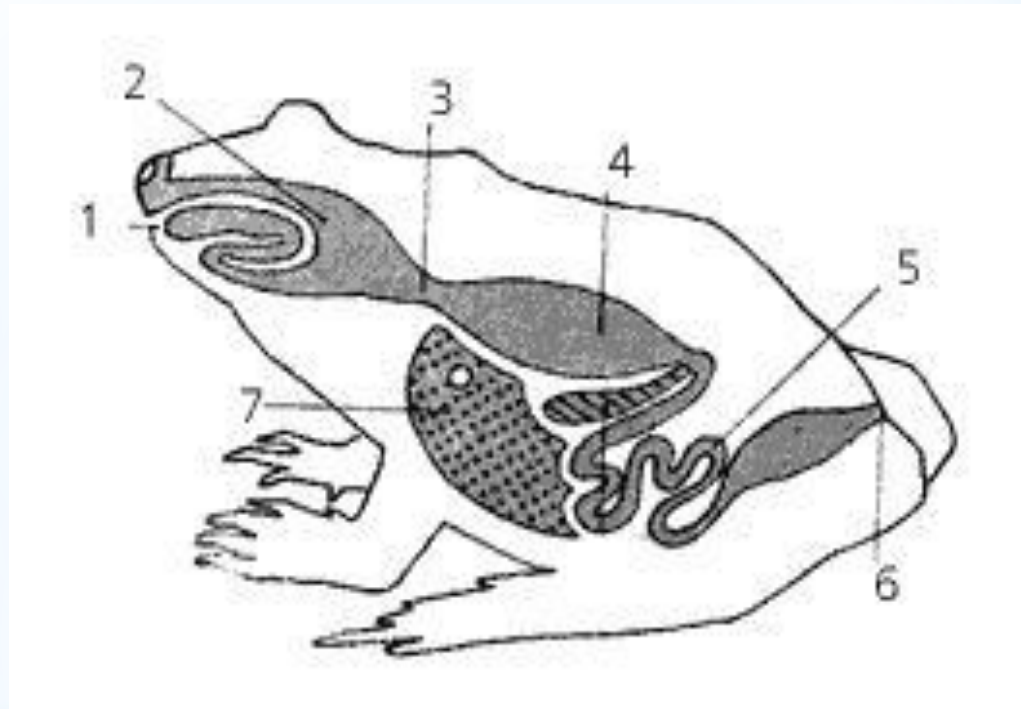
Ответ:

Почкованием у кишечнополостных называют:

- 1) бесполое размножение
- 2) слияние двух половых клеток
- 3) восстановление утраченных частей тела
- 4) деление оплодотворённой яйцеклетки

Ответ:

Какой цифрой обозначена печень на рисунке, показывающем строение пищеварительной системы земноводных?



- 1) 1
- 2) 4
- 3) 5
- 4) 7

Ответ:

Хорда в виде длинного тяжа в течение всей жизни сохраняется:

- 1) у акулы
- 2) у ланцетника
- 3) у севрюги
- 4) у майского жука

Ответ:

Одно из доказательств родства птиц и пресмыкающихся:

- 1) покровы тела из рогового вещества
- 2) отсутствие зубов на челюстях
- 3) передвижение по суше с помощью задних конечностей
- 4) слияние мелких костей кисти

Ответ:

***Существование зелёной эвглены
доказывает родство растений и животных,
так как:***

- 1) её тело имеет постоянную форму
- 2) она плавает с помощью жгутика
- 3) при дыхании поглощает кислород и выделяет углекислый газ
- 4) для неё характерны как растительный, так и животный способы питания

Ответ:

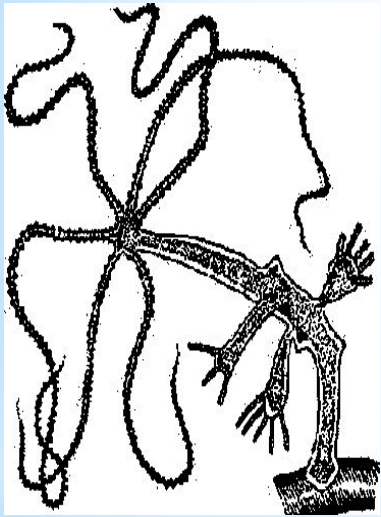
Прудовики и катушки питаются:

- 1) растениями, соскабливая верхние слои растительных тканей
- 2) рыбой, моллюсками и другими животными
- 3) трупами животных, отмершими растениями
- 4) органическими частицами и микроорганизмами

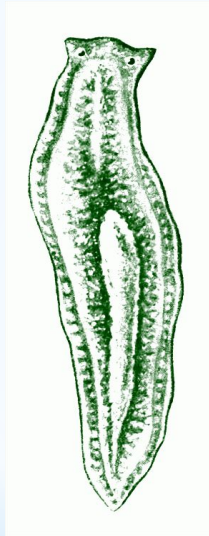
Ответ:

Рассмотрите рисунок. Определите, какой цифрой на рисунке обозначено животное с двусторонней симметрией тела:

1



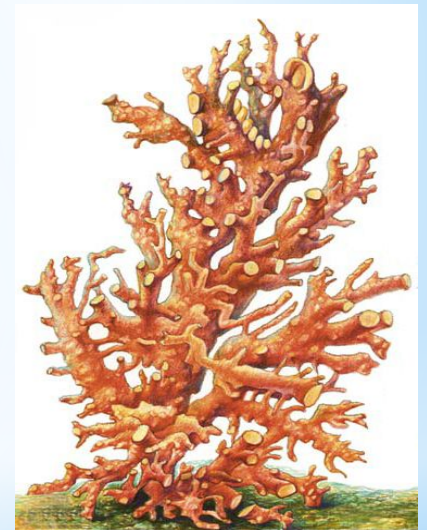
2



3



4



Ответ:

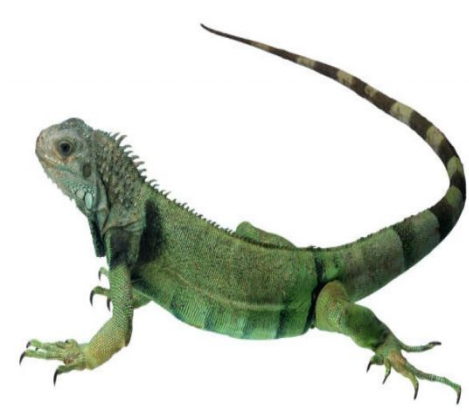
Рассмотрите рисунок. Определите, какой цифрой на рисунке обозначено животное, которое относится к классу земноводных:

1

2

3

4



Ответ:

Рассмотрите рисунок. Определите тип взаимоотношений животных, изображённых на рисунке:

- 1) симбиоз
- 2) конкуренция
- 3) хищник и жертва
- 4) хозяин и паразит



Ответ:

**УСТАНОВИТЕ СООТВЕТСТВИЕ МЕЖДУ
СОДЕРЖАНИЕМ ПЕРВОГО И ВТОРОГО СТОЛБЦОВ.
ВПИШИТЕ В ТАБЛИЦУ ЦИФРЫ ВЫБРАННЫХ ОТВЕТОВ
ПОД СООТВЕТСТВУЮЩИМИ БУКВАМИ.**

Установите соответствие между особенностью строения членистоногих и группой, в которую эти животные объединяются.

ОСОБЕННОСТЬ СТРОЕНИЯ

ЧЛЕНИСТОНОГИЕ

- А) два отдела: головогрудь и брюшко
- Б) у большинства на груди крылья
- В) имеются паутинные железы
- Г) три отдела тела: голова, грудь, брюшко
- Д) одна пара усиков
- Е) три пары ходильных ног

- 1) Паукообразные
- 2) Насекомые

Ответ:

А	Б	В	Г	Д	Е

Установите соответствие между тканью и её наличием у животных или растений.

ТКАНЬ

- А) нервная
- Б) соединительная
- В) эпителиальная
- Г) механическая
- Д) образовательная
- Е) мышечная

ОРГАНИЗМ

- 1) растительный
- 2) животный

Ответ:

А	Б	В	Г	Д	Е

Установите соответствие между признаком животного и плоским червём, для которого этот признак характерен.

ПРИЗНАК

- А) обитает в придонных слоях пресных водоёмов
- Б) живёт в воде, улитках, в организме крупного рогатого скота
- В) имеет присоски и питается клетками печени
- Г) не имеет присосок и питается водными животными
- Д) по способу питания – хищник
- Е) ведёт паразитический образ жизни

ВИД

- 1) белая планария
- 2) печёночный сосальщик

Ответ:

А	Б	В	Г	Д	Е

Установите соответствие между характерной особенностью только что родившегося птенца и группой, к которой он относится.

ХАРАКТЕРНАЯ ОСОБЕННОСТЬ

ГРУППА

А) хорошо видит

1) птенцовые

Б) голый или покрытый редким пухом

2) выводковые

В) покрытый густым мехом

Г) нуждается в согревании теплом тела родителей

Д) не может самостоятельно питаться

Е) вскоре после рождения может находить корм и самостоятельно питаться

Ответ:

А	Б	В	Г	Д	Е

Установите правильную последовательность биологических объектов, процессов, явлений, практических действий. Запишите в таблицу соответствующие им цифры.

Установите последовательность появления на Земле в процессе эволюции хордовых животных.

- 1) Млекопитающие
- 2) Хрящевые рыбы
- 3) Пресмыкающиеся
- 4) Костные рыбы
- 5) Земноводные
- 6) Бесчерепные

Ответ:

--	--	--	--	--	--

Установите последовательность появления на Земле в процессе эволюции беспозвоночных животных, начиная с кишечнополостных.

- 1) Членистоногие
- 2) Плоские черви
- 3) Кольчатые черви
- 4) Кишечнополостные

Ответ:

--	--	--	--

Установите последовательность отделов пищеварительной системы, по которым у аскариды в процессе переваривания передвигается пища.

- 1) рот
- 2) кишечник
- 3) глотка
- 4) анальное отверстие
- 5) пищевод

Ответ:

--	--	--	--	--

Рассмотрите рисунок. Определите, какую ошибку допустил ученик, выполняя задания по распределению стадий развития бабочки капустной белянки в нужной последовательности. Запишите правильный ответ, начиная с бабочки.

1

2

3

4



Ответ:

--	--	--	--

ВЫБЕРИТЕ ТРИ ВЕРНЫХ ОТВЕТА ИЗ ШЕСТИ.

Какие простейшие ведут паразитический образ жизни?

- 1) обыкновенная амёба
- 2) дизентерийная амёба
- 3) зелёная эвглена
- 4) малярийный паразит
- 5) лямблия
- 6) фораминифера

Ответ:

--	--	--

У млекопитающих, в отличие от пресмыкающихся, в процессе эволюции сформировались следующие признаки:

- 1) сухая кожа без желёз
- 2) поступление к клеткам тела смешанной крови
- 3) способность к регуляции температуры тела
- 4) высокий уровень обмена веществ
- 5) непостоянная температура тела
- 6) развитие зародыша в матке

Ответ:

--	--	--

Какие примеры поведения животных являются инстинктами?

- 1) осенние перелёты птиц
- 2) реакция собаки на голос хозяина
- 3) поведение рабочих пчёл
- 4) постройка птицами гнёзд и их забота о потомстве
- 5) ответная реакция гидры на прикосновение тонкой иглой
- 6) реакция обыкновенной амёбы на повышение солёности воды

Ответ:

--	--	--

Дополните текст терминами из предложенного ниже списка. Запишите цифры, обозначающие выбранные вами слова, в таблицу для ответов под соответствующими буквами.

Кольчатые черви в процессе эволюции животного мира произошли от свободноживущих _____ (А) червей. У кольчатых червей - _____ (Б) симметрия тела, зародыш образован из _____ (В) слоёв клеток. Тело кольчатых червей состоит из члеников. Полость тела у них _____ (Г), впервые появилась _____ (Д) система органов.

ПЕРЕЧЕНЬ ТЕРМИНОВ:

- 1) круглые
- 2) плоские
- 3) кровеносная
- 4) два
- 5) три
- 6) двусторонняя
- 7) заполнена паренхимой
- 8) лучевая
- 9) выстлана эпителиальной тканью

Ответ:

А	Б	В	Г	Д	Е

Животные, в которых живёт печёночный сосальщик, называются его _____ (А). У печёночного сосальщика _____ (Б) хозяина: _____ (В) – малый прудовик и _____ (Г) – крупный рогатый скот. Крупный рогатый скот заражается печёночным сосальщиком, поедая на заливных лугах траву вместе с _____ (Д) паразита.

ПЕРЕЧЕНЬ ТЕРМИНОВ:

- 1) хозяева
- 2) основной хозяин
- 3) промежуточный хозяин
- 4) три
- 5) два
- 6) один
- 7) личинка
- 8) циста

Ответ:

А	Б	В	Г	Д

Снаружи тело птицы покрыто _____ (А) перьями. Эти перья состоят из полого стержня, к которому прикреплены две боковые пластинки _____ (Б). Нижняя часть стержня называется _____ (В), верхняя, к которой прикреплены опахала, называется _____ (Г). Опахало состоит из многочисленных длинных _____ (Д) первого и второго порядка.

ПЕРЕЧЕНЬ ТЕРМИНОВ:

- 1) пуховые
- 2) ствол
- 3) опахало
- 4) контурные
- 5) крючочки
- 6) бородки
- 7) очин

Ответ:

А	Б	В	Г	Д

Внутренние органы млекопитающих расположены в _____ (А), которая разделена эластичной мышечной перегородкой _____ (Б) на два отдела: _____ (В) и брюшной. В грудном отделе расположены пищевод, трахея, _____ (Г). В строении и деятельности всех систем органов млекопитающих произошли существенные изменения, которые обеспечили большую подвижность этих животных, высокую _____ (Д) температуру их тела, _____ (Е) обмен веществ.

ПЕРЕЧЕНЬ ТЕРМИНОВ:

- 1) грудной
- 2) желудок и кишечник
- 3) печень и почки
- 4) сердце и лёгкие
- 5) полость тела
- 6) диафрагма
- 7) постоянная
- 8) интенсивный
- 9) непостоянная

Ответ:

А	Б	В	Г	Д	Е

Задание на дом

1. Представителями Карпообразных являются: 1) белуга, осетр, стерлядь; 2) горбуша, семга, форель; 3) кильки, сардины, салака; 4) плотва, сазан, карась.
2. Тело земноводных подразделяется на: 1) голову и туловище; 2) голову, туловище и хвост; 3) голову, шею, туловище и хвост; 4) голову, шею, грудь, туловище и хвост.
3. К хвостатым земноводным относятся: 1) хамелеоны; 2) тритоны; 3) лягушки; 4) химеры.
4. Кожа рептилий: 1) голая; 2) покрыта чешуей; 3) покрыта роговыми чешуями; 4) покрыта шерстью.
5. Цевка у птиц-это: 1) часть голени; 2) часть стопы; 3) часть бедра; 4) часть кисти.
6. Одним из признаков млекопитающих является: 1) лёгочное дыхание; 2) два круга кровообращения; 3) дифференцированные зубы; 4) отсутствие слепой кишки.
7. К водоплавающим птицам относят: 1) тетерева; 2) гуся; 3) чайку; 4) ласточку.
8. Кто ввёл в биологию систематические категории и двойные названия организмов?
1) Аристотель; 2) Ламарк; 3) Линней; 4) Левенгук.

Мой адрес:

oboyan111@mail.ru