

Тема прошлого урока:

Предупреждение заболеваний почек

Ответьте на вопрос:

**К возникновению острых
инфекционных заболеваний почек
может привести**

- 1) малоподвижный образ жизни**
- 2) обильное питьё в жаркие летние дни**
- 3) частая ангина**
- 4) неправильное питание**

Ответьте на вопрос:

В результате воспалительного процесса в нефроне в мочу могут попасть

- 1) молекулы белков**
- 2) молекулы мочевины**
- 3) ионы натрия**
- 4) излишки воды**

Ответьте на вопрос:

В чём главная опасность воспаления почек у человека?

- 1) большие полушария прекращают регуляцию работы внутренних органов**
- 2) железы внутренней секреции усиливают выработку гормонов**
- 3) в организме прекращается расщепление органических веществ**
- 4) изменяется состав внутренней среды организма**

Изучили систему органов:

Мочевыделительная система

Глава 8 (стр. 190)

Кожа

Тема:

Значение кожи и ее строение



Словарь:

- эпидермис
- дерма
- подкожная жировая клетчатка
- пигмент меланин

Задание:

Прочитайте текст «Значение кожи» на стр. 190.

Вставьте нужные слова

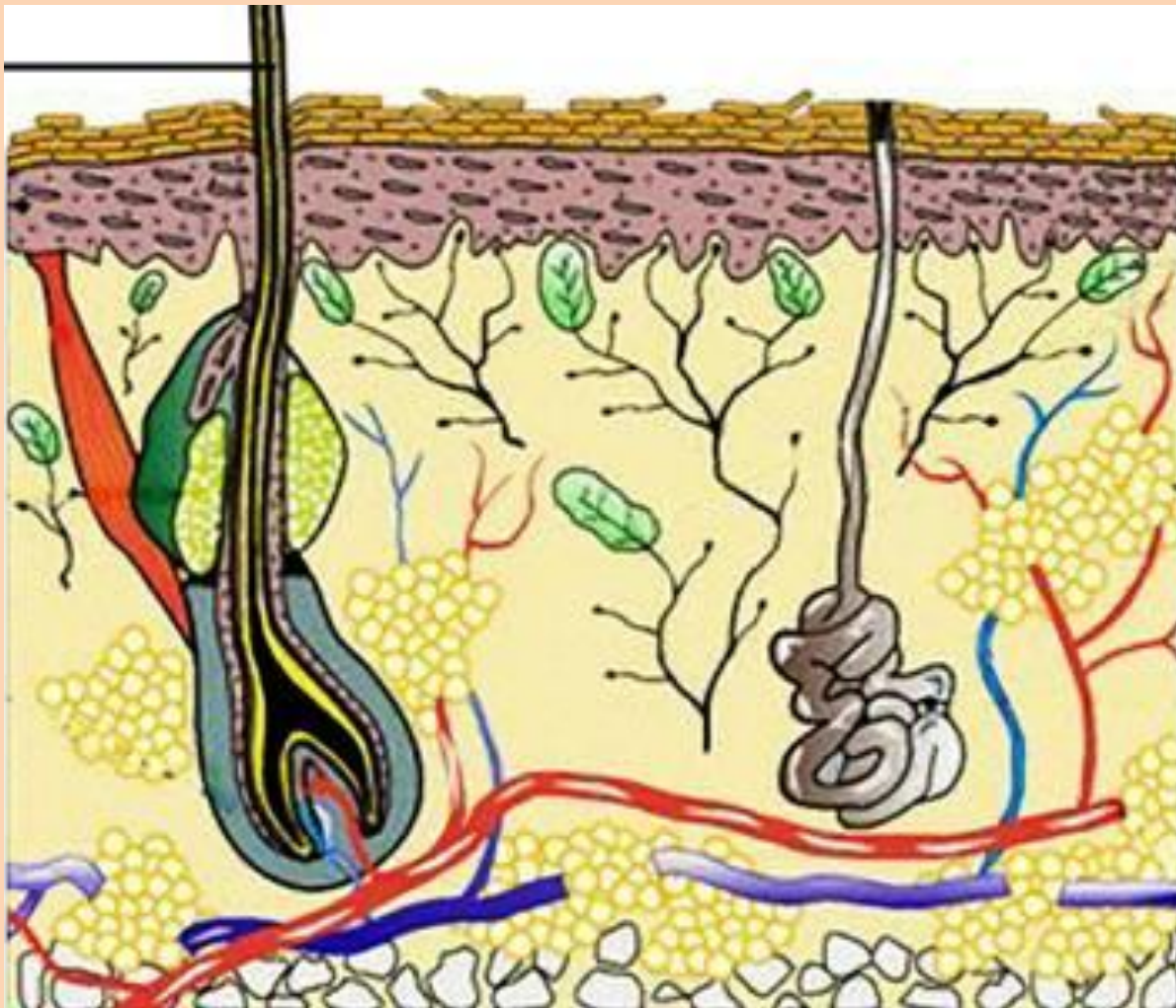
- 1) Благодаря _____ человек чувствует боль, тепло, холод, _____ прикосновения.
- 2) Кожа помогает поддерживать постоянную _____ тела.
- 3) Вредные вещества выделяются через кожу в виде _____.

Функции кожи:

- **защитная**
- **выделительная (пот)**
- **терморегуляция (регулирует температуру тела)**
- **осязание (кожные рецепторы)**

Строение кожи

Задание: рассмотрите рисунок на стр. 191.
Назовите слои кожи

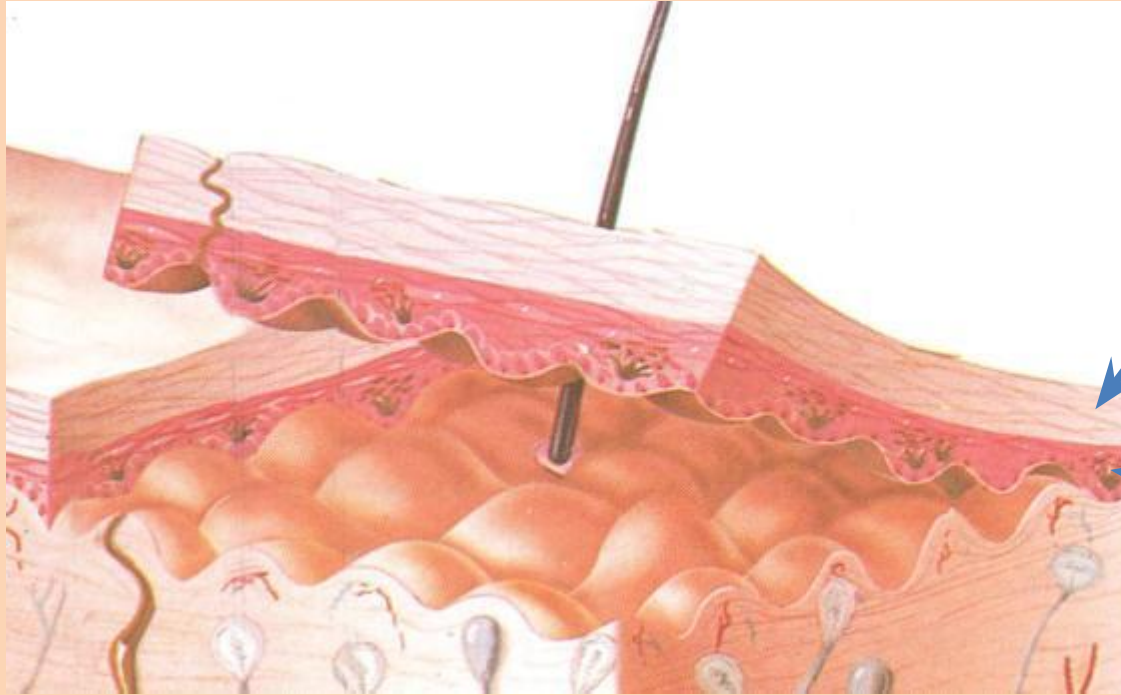


эпидермис

дерма
(собственно
кожа)

подкожная
жировая
клетчатка

Эпидермис



**Роговой слой
(мёртвые клетки)**

**Живой слой
(содержит
пигмент меланин)**

Какова функция пигмента меланина?
Ответ найдите в тексте на стр. 191

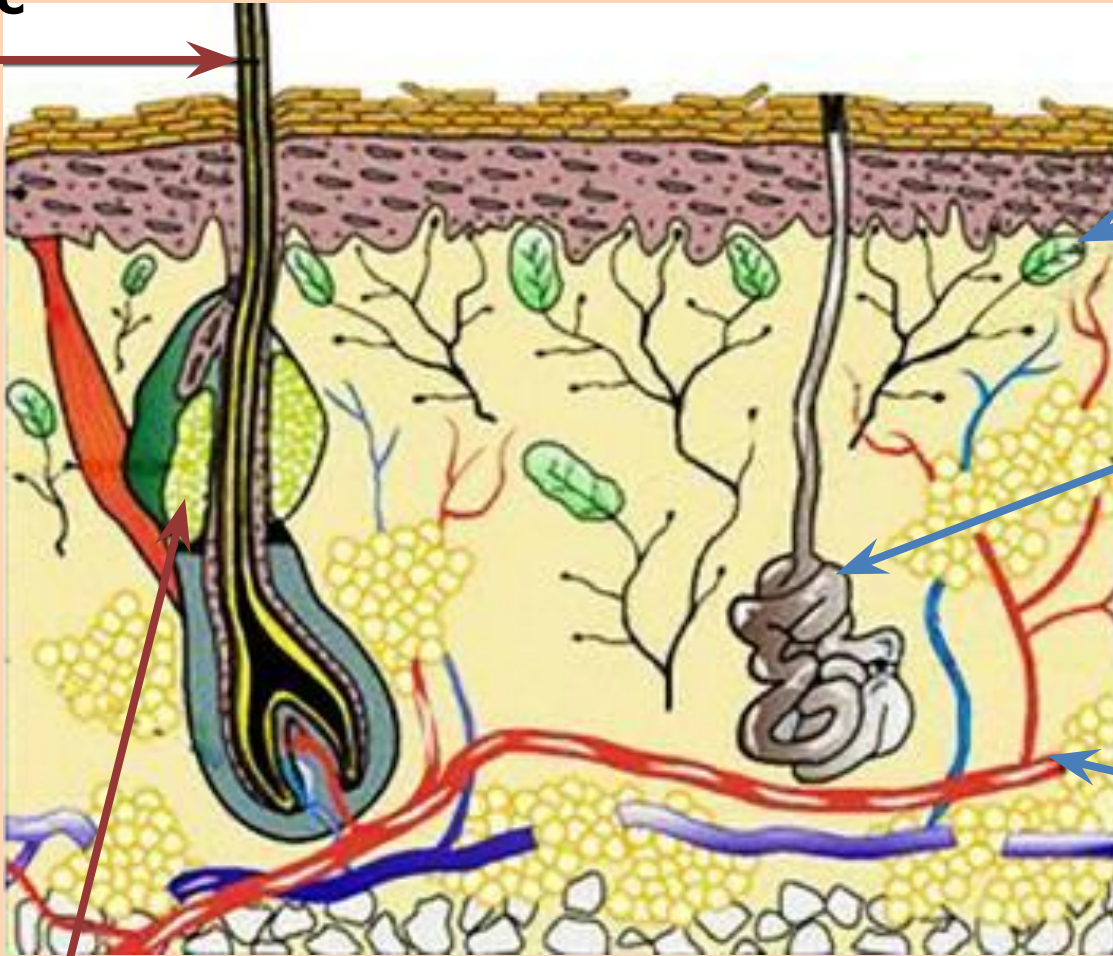
Строение кожи

Слои кожи	Строение
Эпидермис	Мёртвые клетки Живые клетки (пигмент меланин)
Дерма (собственно кожа)	
Подкожная жировая клетчатка	

Дерма

Задание: рассмотрите рисунок на стр. 191.
Какие структуры находятся в дерме?

ВОЛОС



рецептор

потова́я желе́за

кровоно́сные
сосу́ды

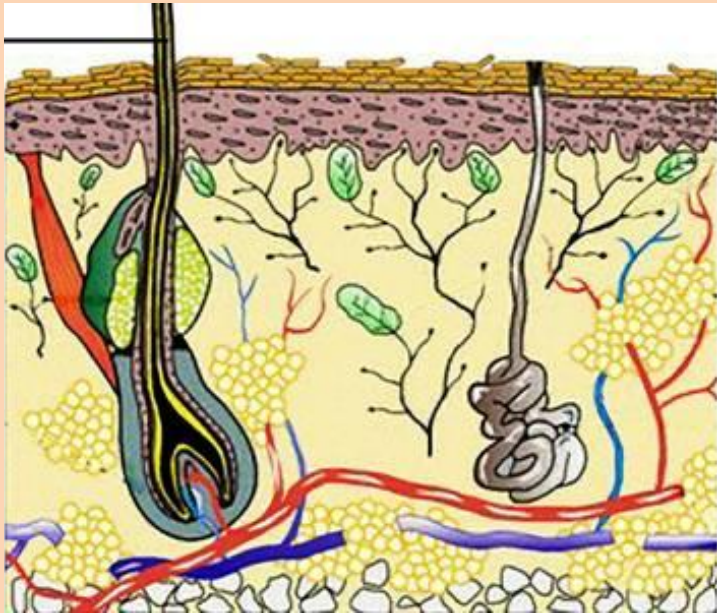
сальная желе́за

Ответьте на вопросы:

(текст на стр. 191)

Какова функция потовых желёз?

Какова функция сальных желёз?



Какова функция ногтей?

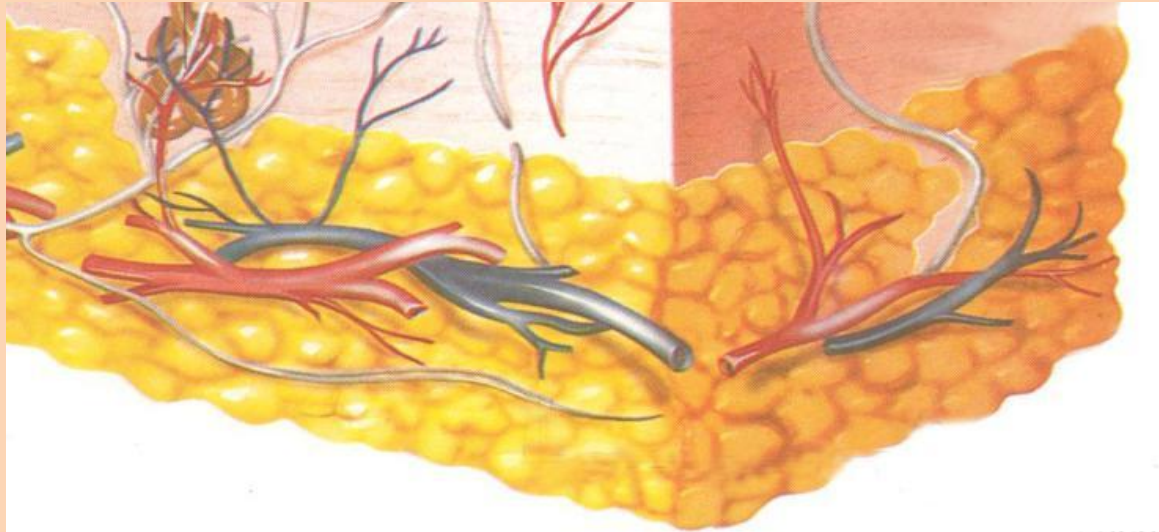


Строение кожи

Слои кожи	Строение
Эпидермис	Мёртвые клетки Живые клетки (пигмент меланин)
Дерма (собственно кожа)	Рис. на стр. 191
Подкожная жировая клетчатка	

Подкожная жировая клетчатка

Задание: прочитайте текст «Подкожная жировая клетчатка» на стр. 192.



Какие функции выполняет подкожная жировая клетчатка?

Связывает кожу с костями, мышцами

Предохраняет внутренние органы от ушибов, толчков

Содержит запас жира

Строение кожи

Слои кожи	Строение
Эпидермис	Мёртвые клетки Живые клетки (пигмент меланин)
Дерма (собственно кожа)	Кожные рецепторы Потовые железы Сальные железы Кровеносные сосуды
Подкожная жировая клетчатка	

Домашнее задание

Зад. 1 стр. 17 РТ, выводы, слова.

§ 41. Значение кожи и её строение

Задание 1

1. Прочитайте § 41 учебника. Рассмотрите рисунок строения кожи. Какими цифрами обозначены на рисунке структуры кожи?

Мышца, поднимающая волос _____

Волосной сосочек _____

Кожный рецептор _____

Выход протока потовой железы _____

Волосная луковица в волосной сумке _____

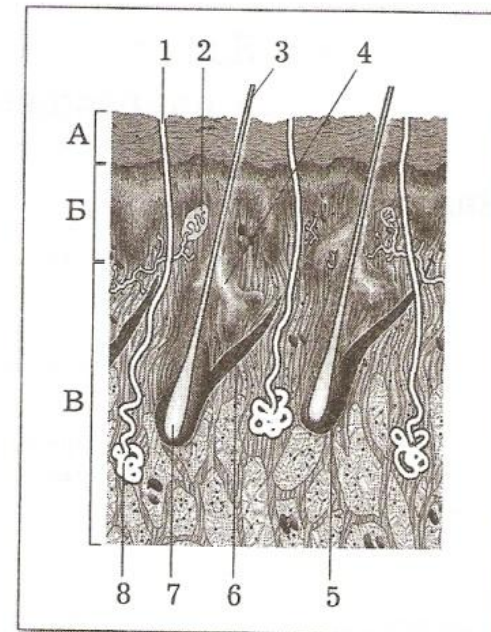
Стержень волоса _____

Сальная железа _____

Потовая железа _____

2. Определите, какой буквой обозначены на рисунке эпидермис, собственно кожа — дерма, подкожная жировая клетчатка — гиподерма.

Эпидермис — , дерма — , гиподерма —



Ответьте на вопрос:

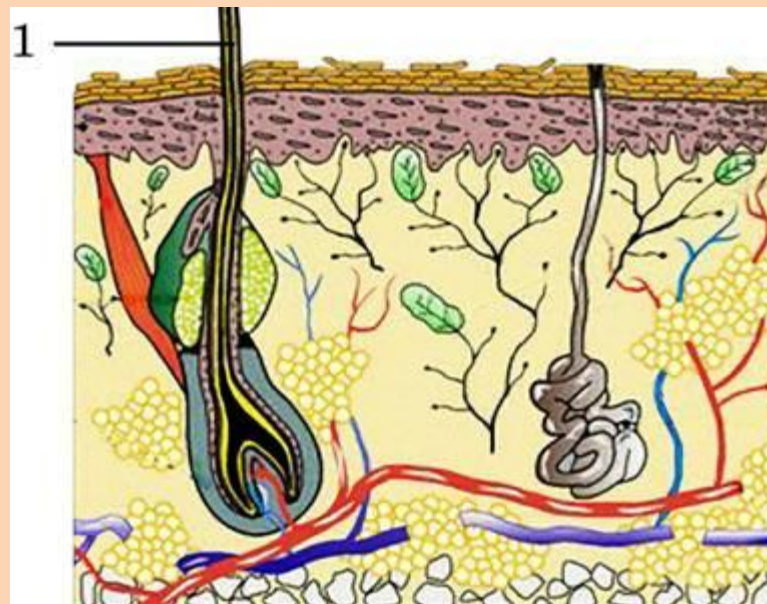
**Пигмент меланин располагается в клетках
кожи, образующих**

- 1) потовые железы**
- 2) эпидермис**
- 3) дерму**
- 4) подкожную клетчатку**

Ответьте на вопрос:

**Рассмотрите рисунок строения кожи.
Какое образование обозначено
цифрой 1?**

- 1) волос**
- 2) кровеносный сосуд**
- 3) рецепторы кожи**
- 4) гладкие мышцы**



Ответьте на вопрос:

Какой цифрой обозначена на рисунке сальная железа?

- 1) 1
- 2) 2
- 3) 3
- 4) 4

