

ВИДОИЗМЕНЕННЫЕ ПОБЕГИ

Урок-исследование

Выполнила учитель биологии
МБОУ СОШ с. Аксайтово
Ахметова Илиза Гумаровна

ЦЕЛЬ: ВЫЯСНИТЬ СТРОЕНИЕ ВИДОИЗМЕНЕННЫХ ПОДЗЕМНЫХ ПОБЕГОВ - КОРНЕВИЩА, КЛУБНЯ, ЛУКОВИЦЫ, ИХ ЗНАЧЕНИЕ ДЛЯ РАСТЕНИЯ И ВОЗМОЖНОСТЬ ПРАКТИЧЕСКОГО ИСПОЛЬЗОВАНИЯ.

Задачи:

Образовательные: рассмотреть строение подземных видоизменённых побегов и установить черты сходства с надземным побегом.

Развивающие: развить умение определять органы растения, выделять их биологическое и хозяйственное значение. Продолжить развитие навыков работы с наглядными пособиями и живыми объектами (клубнями картофеля, луковицей репчатого лука, корневищем растений), умение анализировать, сравнивать, обобщать. Наблюдать и устанавливать черты сходства. Продолжить формирование умения проводить лабораторные исследования и делать выводы.

Воспитательные: продолжить развивать интерес к изучению биологии, способствовать развитию интереса к растительному миру, прекрасному. Формирование научного мировоззрения на основе понимания познаваемости окружающего мира.

Побег





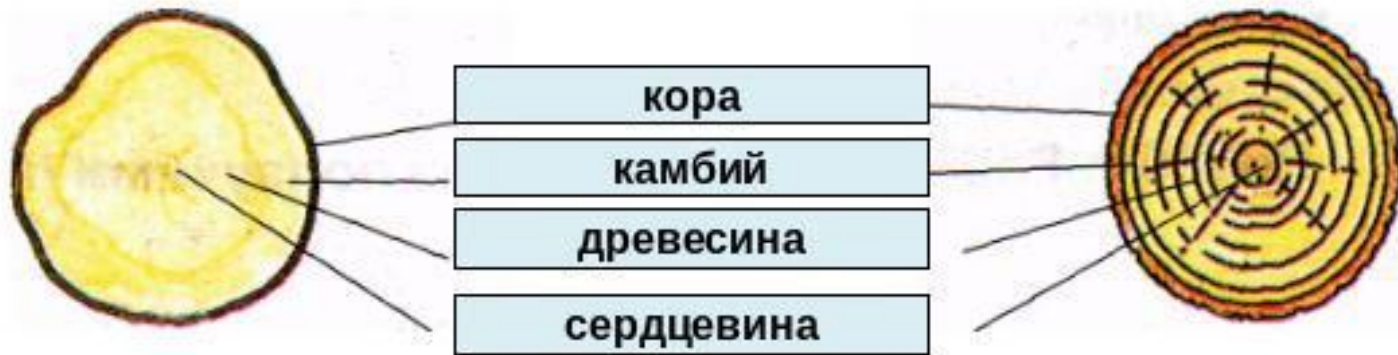
Корневище



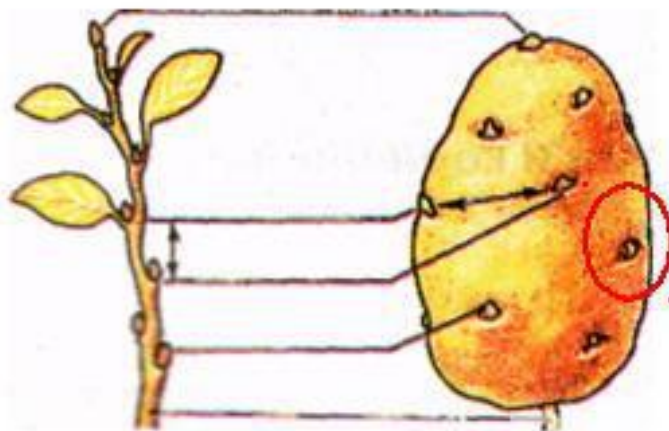
Клубень



Луковица



**Есть кора и древесина,
Камбий, в центре - сердцевина.
На толстом стебле есть глазки,
Из них появятся ростки.**





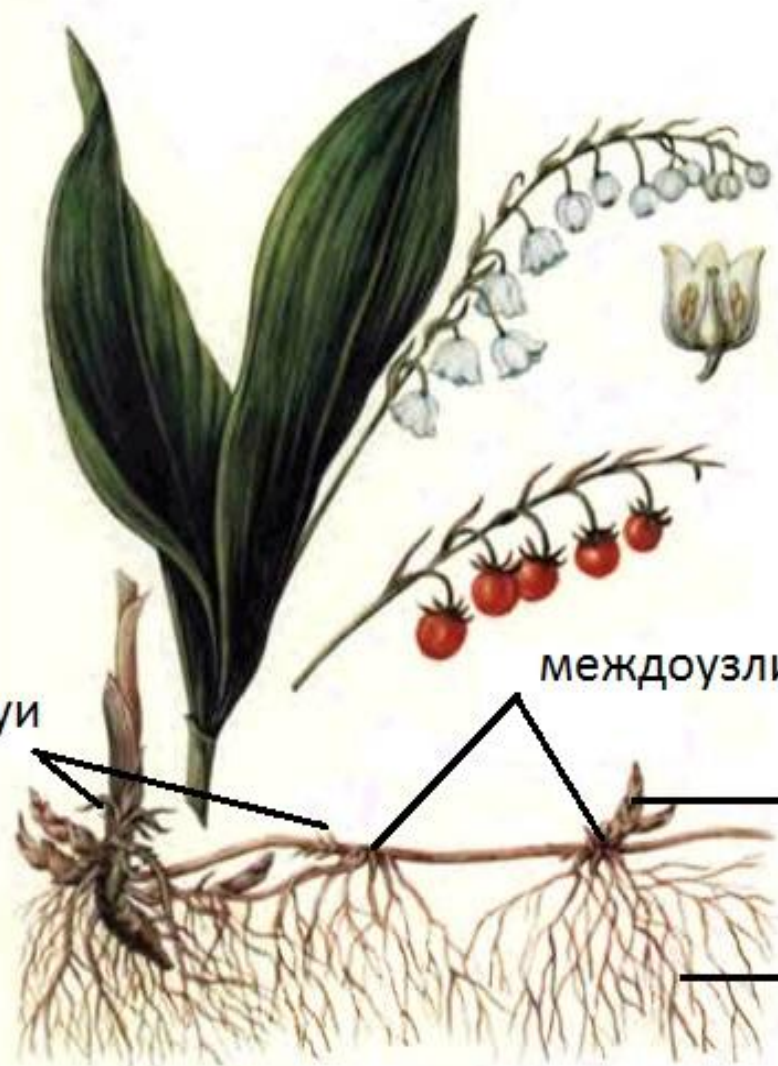
Основание листьев

Почки

Донце

Придаточные корни





пленчатые чешуи
(листья)

междоузлия

почки

придаточные
корни

КАРТОЧКА – ЗАДАНИЕ

- Выберите правильный ответ:
- 1. У картофеля крахмал запасается в:
 - а) корнеплодах б) корнях
 - в) клубнях г) листьях
- 2. Корневище отличается от корня тем, что:
 - а) располагается в почве
 - б) имеет узлы и чешуйчатые листья
 - в) обеспечивает вегетативное размножение
 - г) запасает питательные вещества
- 3. Клубень – это видоизменённый побег, так как для него характерен:
 - а) стебель б) почки и листья
 - в) стебель и почки г) почки
- 4. Столон – это:
 - а) побег у картофеля, на котором образуются клубни
 - б) клубень картофеля
 - в) корнеплод моркови
 - г) корневище ландыша
- 5. Запасные питательные вещества накапливаются в луковице в:
 - а) корнях б) донце в) почках г) листьях
-