

# **ТЕСТЫ**

## **тренажёра седьмого**

### **задания ОГЭ**

#### **по биологии**

##### **9 класс**

**Автор презентации: учитель биологии**  
**МБОУ СОШУИП №3**  
**Дорохин Владимир Иванович**

1

Определите по внешнему виду клюва птицы, чем она питается в естественной среде.

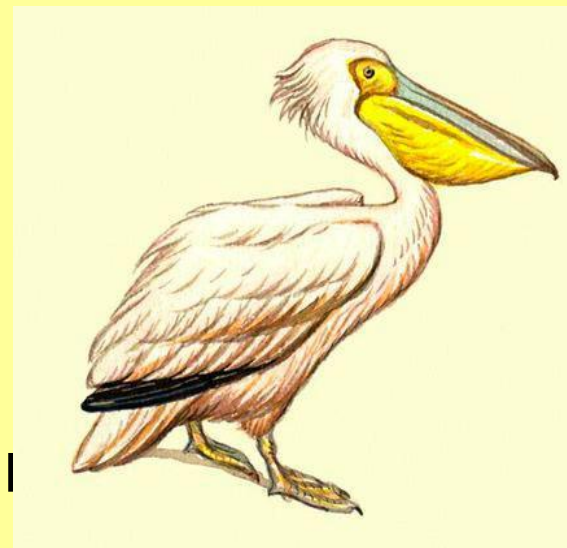
- 1) летающими насекомыми
- 2) рыбой
- 3) сочными плодами
- 4) мелкими млекопитающими



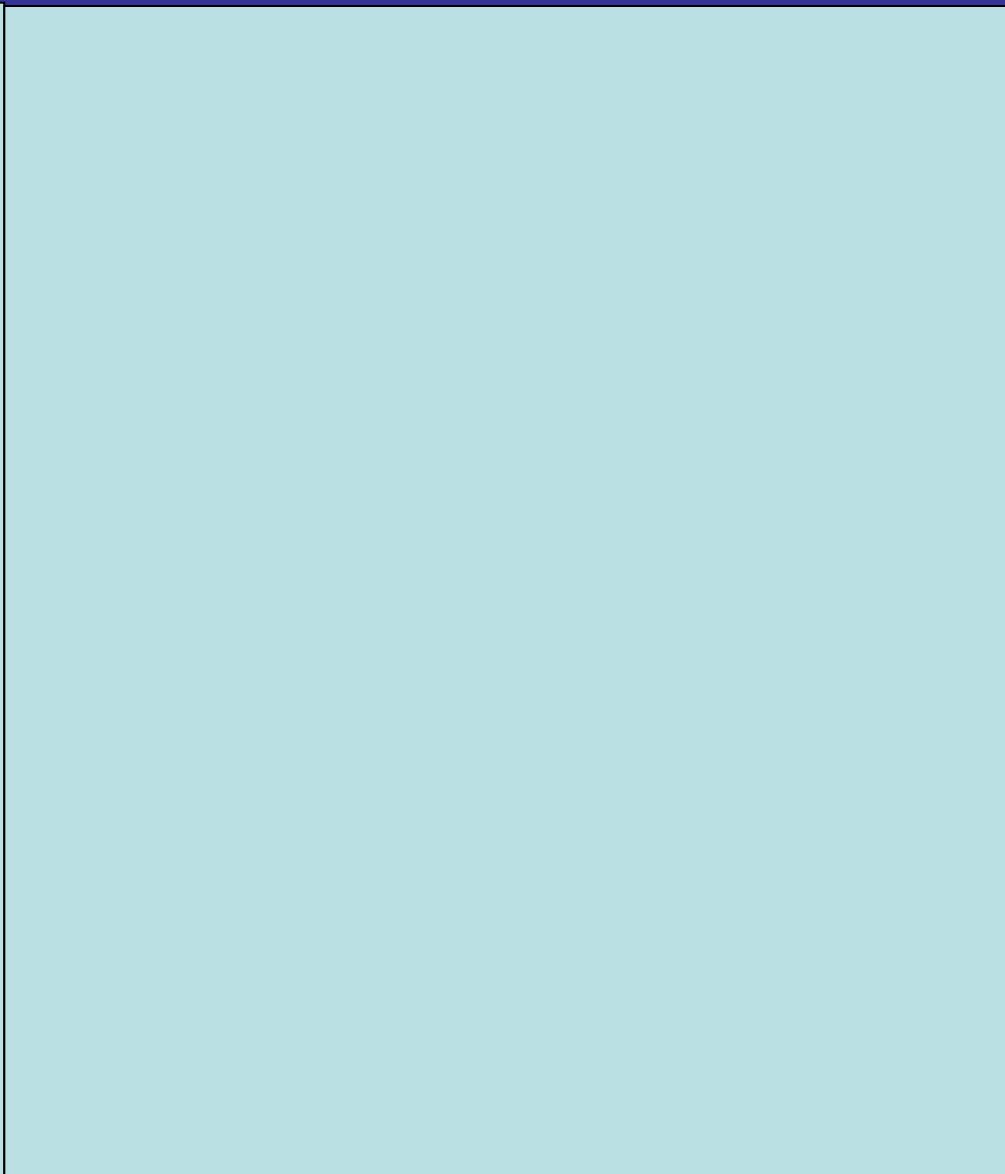
1

Определите по внешнему виду клюва птицы, чем она питается в естественной среде.

- 1) летающими насекомыми
- 2) рыбой
- 3) сочными плодами
- 4) мелкими млекопитающими



# Ответ(1)



**2**

**Определите по внешнему виду клюва птицы, чем она питается в естественной среде.**

- 1) бесхвостыми земноводными**
- 2) мелкими млекопитающими**
- 3) летающими насекомыми**
- 4) молодыми побегами**



2

Определите по внешнему виду клюва птицы, чем она питается в естественной среде.

- 1) бесхвостыми земноводными
- 2) мелкими млекопитающими
- 3) летающими насекомыми
- 4) молодыми побегами



# Ответ(2)

--	--

**3**

**Определите по внешнему виду клюва птицы, чем она питается в естественной среде.**

- 1) мелкими земноводными**
- 2) мелкими млекопитающими**
- 3) семенами**
- 4) летающими насекомыми**





3

Определите по внешнему виду клюва птицы, чем она питается в естественной среде.

- 1) мелкими земноводными
- 2) мелкими млекопитающими
- 3) семенами
- 4) летающими насекомыми



# Ответ(3)

--	--

**4**

**Определите по внешнему виду клюва птицы, чем она питается в естественной среде.**

- 1) мелкими земноводными**
- 2) летающими насекомыми**
- 3) насекомыми и их личинками**
- 4) мелкими млекопитающими**



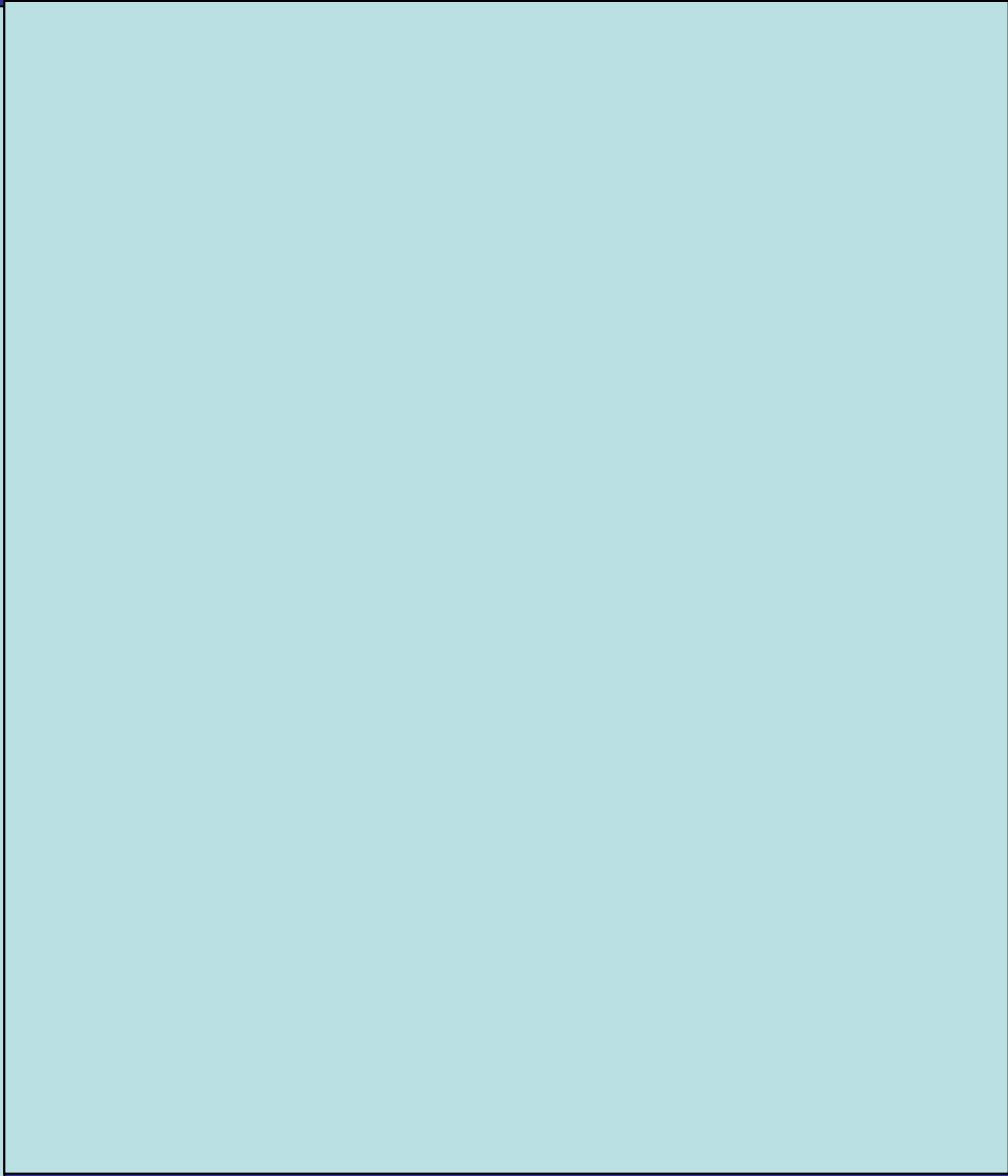
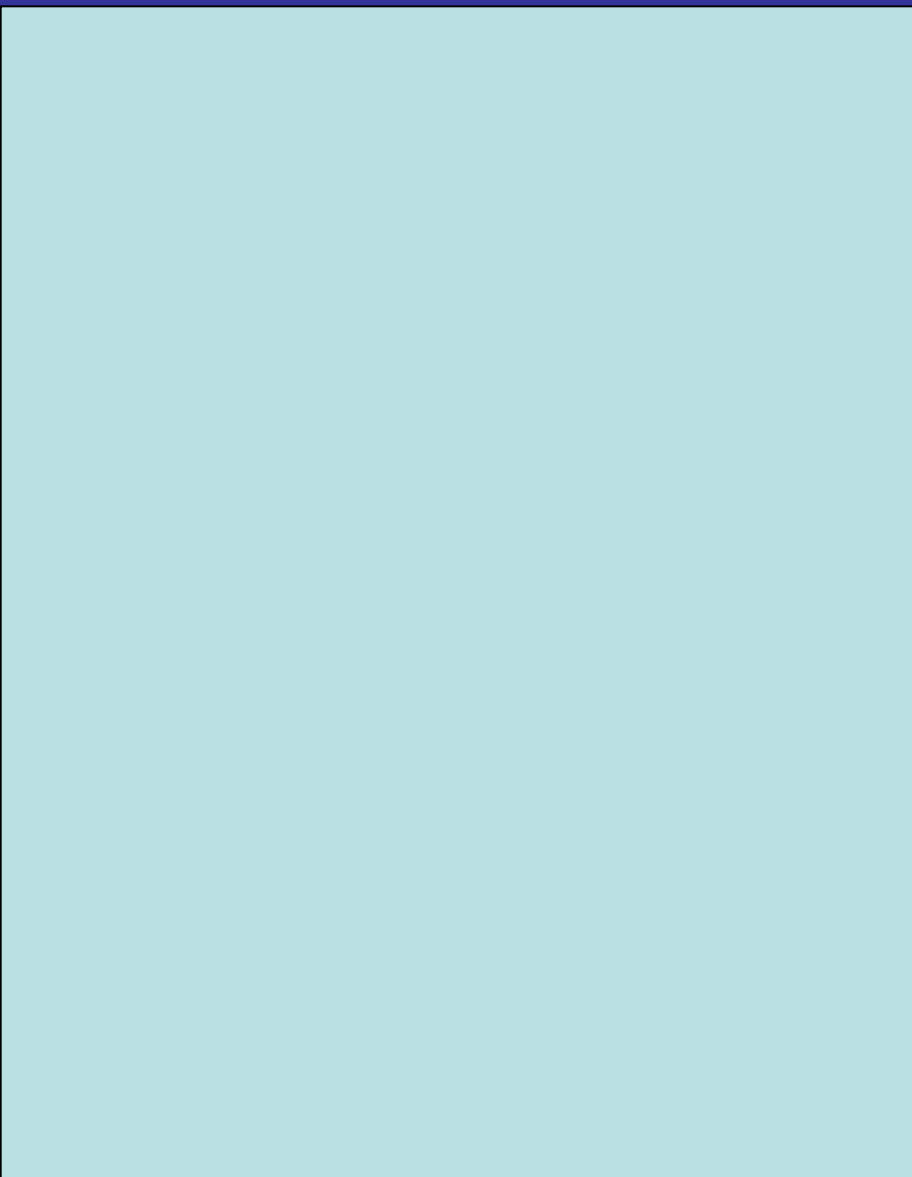
4

Определите по внешнему виду клюва птицы, чем она питается в естественной среде.

- 1) мелкими земноводными
- 2) летающими насекомыми
- 3) насекомыми и их личинками
- 4) мелкими млекопитающими



# Ответ(4)



**5**

**Какой признак позвоночных характерен только для представителей класса Звери (млекопитающие)?**

- 1) железы, которые вырабатывают молоко**
- 2) кожа, которая поглощает кислород**
- 3) глаза, которые различают цвета**
- 4) скелет, который состоит из отделов**

**5**

**Какой признак позвоночных характерен только для представителей класса Звери (млекопитающие)?**

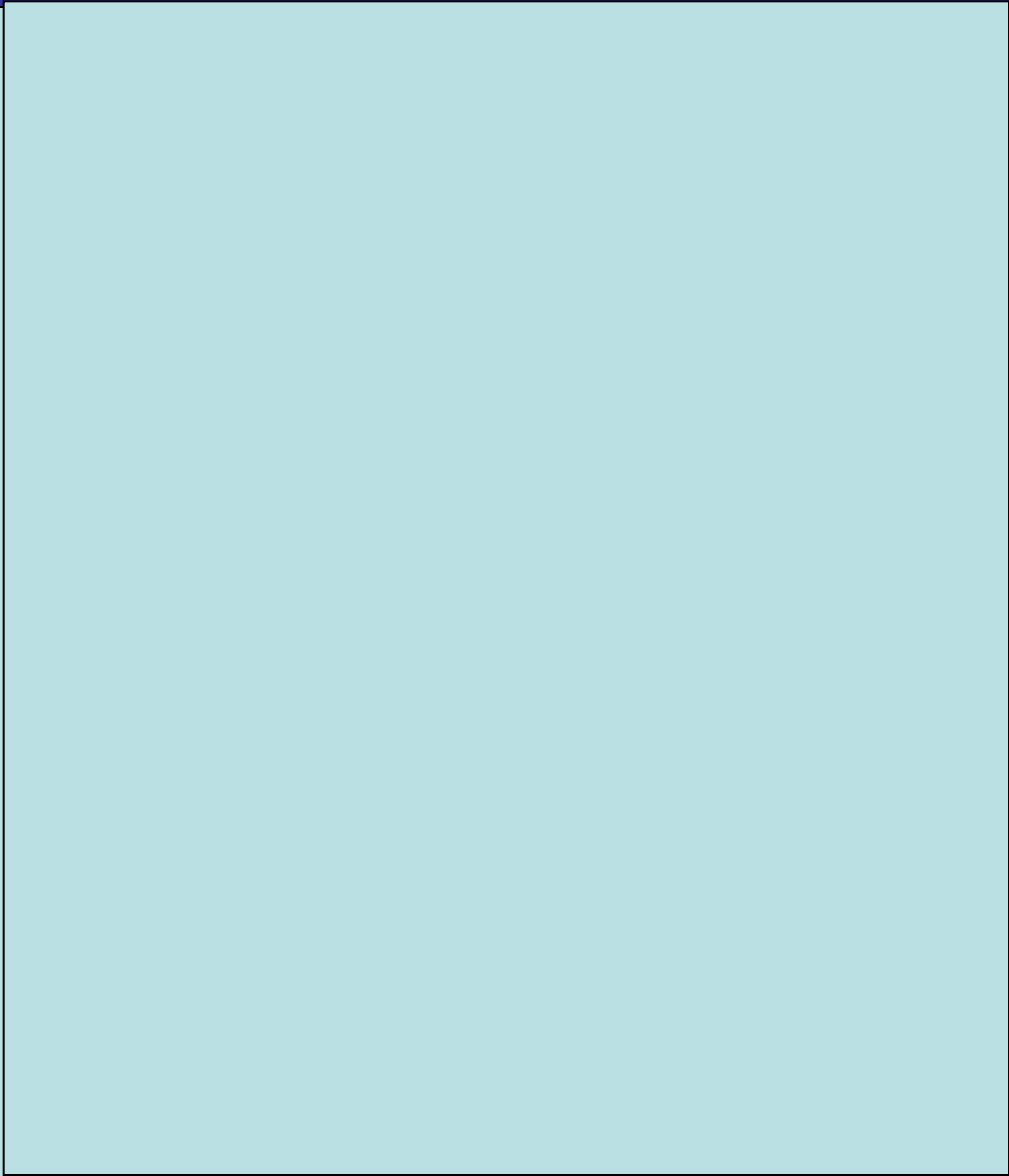
- 1) железы, которые вырабатывают молоко**
- 2) кожа, которая поглощает кислород**
- 3) глаза, которые различают цвета**
- 4) скелет, который состоит из отделов**

# ***Общая характеристика млекопитающих***

- Млекопитающие(звери)- самые высокоорганизованные позвоночные животные.
- Покрыты шерстью
- Имеют млечные железы
- Имеют челюсти с зубами
- Теплокровны
- Живорождение
- Вскармливают детёнышей молоком
- Высокоразвитая нервная система



# Ответ(5)



**6**

**При низких температурах воздуха птицы распушают перья. Как такое поведение помогает пернатым?**

- 1) Это уменьшает потери тепла.**
- 2) Это защищает перья от повреждения.**
- 3) Это увеличивает выработку тепла.**
- 4) Это предохраняет их кожу от высыхания.**

**6**

**При низких температурах воздуха птицы распушают перья. Как такое поведение помогает пернатым?**

- 1) Это уменьшает потери тепла.**
- 2) Это защищает перья от повреждения.**
- 3) Это увеличивает выработку тепла.**
- 4) Это предохраняет их кожу от высыхания.**



500px

# Ответ(6)

--	--

**7**

**У какого животного газообмен между атмосферным воздухом и кровью происходит через кожу?**

- 1) касатка**
- 2) тритон**
- 3) крокодил**
- 4) горбуша**

7

У какого животного газообмен между атмосферным воздухом и кровью происходит через кожу?

- 1) касатка
- 2) тритон
- 3) крокодил
- 4) горбуша

# Дыхание земноводных через кожу



*Например у  
tritona и  
саламандры  
легкие вообще  
отсутствуют, и  
они дышат  
только через  
кожу*

*Кожное дыхание  
позволяет этим  
животным долгое  
время находится под  
водой*





# Ответ(7)

--	--

**8**

**Какой орган у лягушки участвует в дыхании?**

- 1) кожа**
- 2) сердце**
- 3) почки**
- 4) желудок**

8

**Какой орган у лягушки участвует в дыхании?**

- 1) кожа
- 2) сердце
- 3) почки
- 4) желудок

# Дыхательная система

Органы дыхания у взрослых особей – **легкие**, у личинок – **жабры**.

Легкие - представляют собой небольшие вытянутые мешочки с тонкими эластичными стенками.

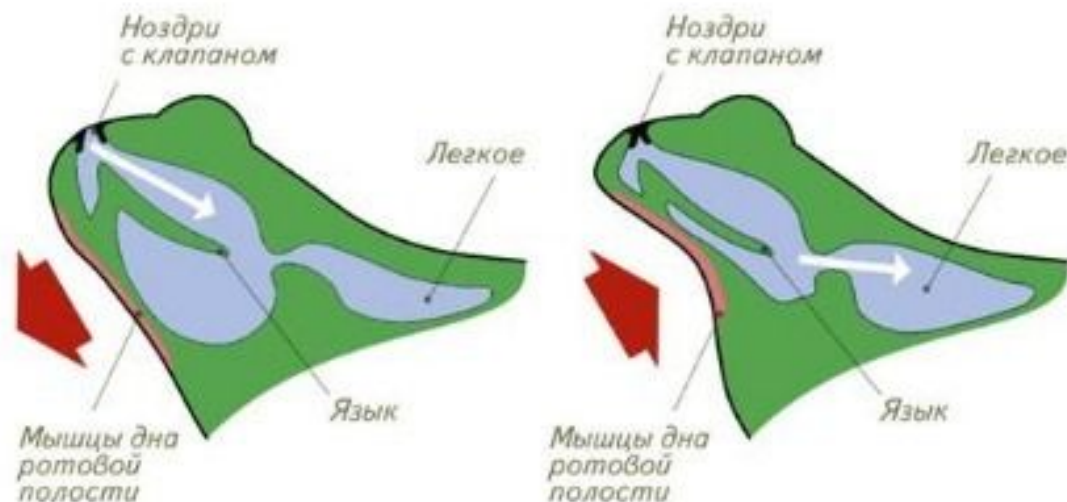
Легкие у земноводных примитивны, поэтому важное значение в газообмене имеет **кожа**.

Дыхание происходит за счет опускания и подъема ротоглоточной полости.

## Строение легких



## Механизм дыхания земноводных

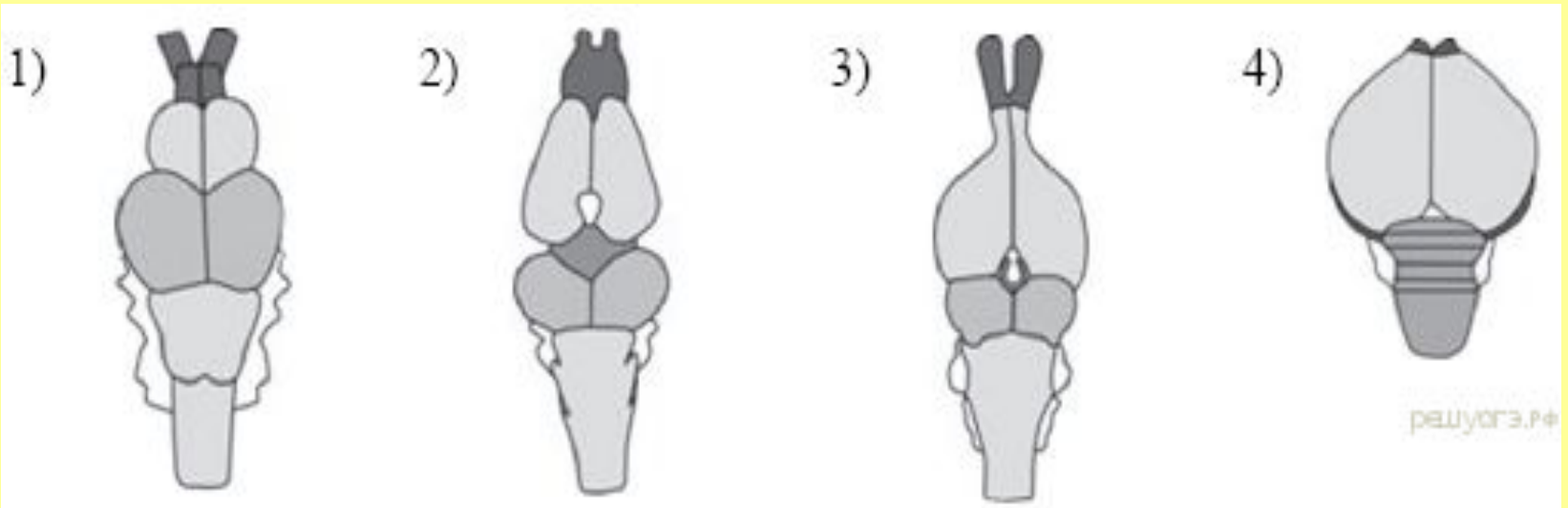


# Ответ(8)

--	--

9

На каком рисунке изображён головной мозг птиц?



1) 1

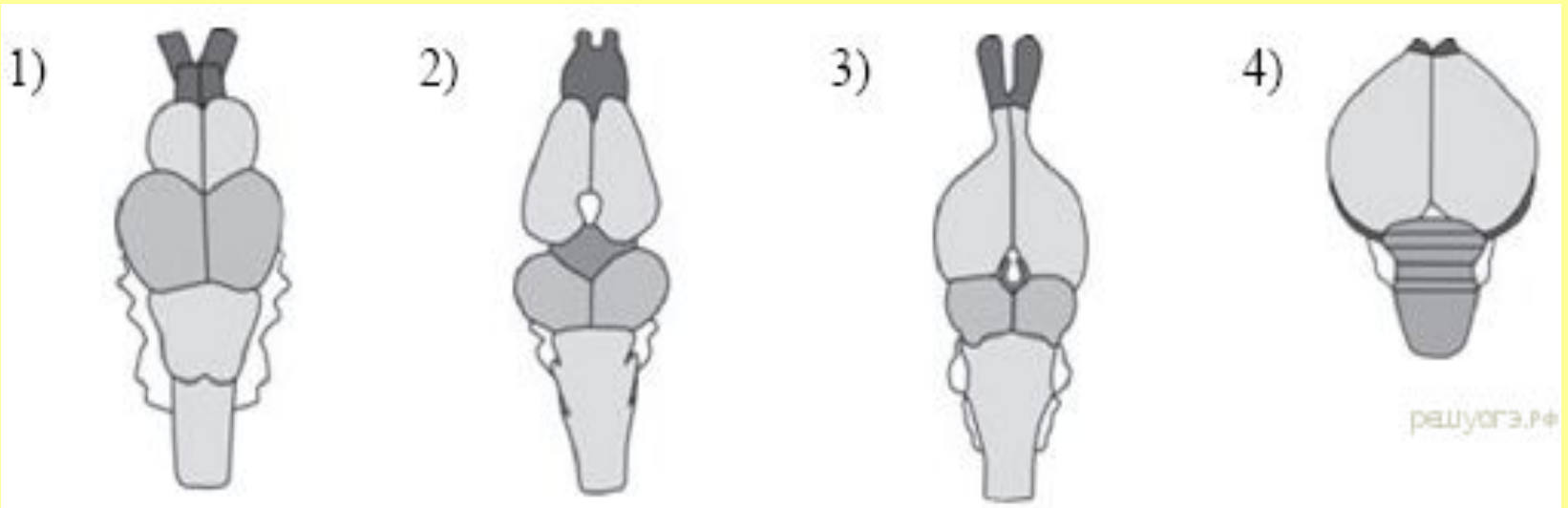
2) 2

3) 3

4) 4

9

На каком рисунке изображён головной мозг птиц?



1) 1

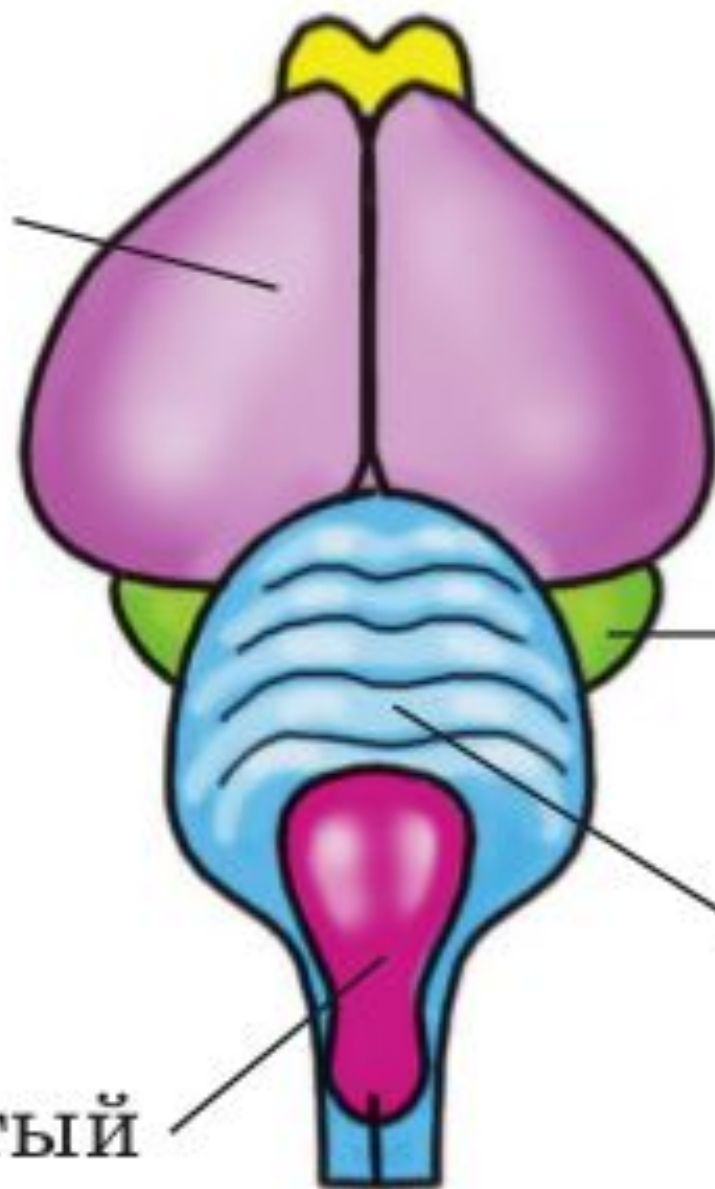
2) 2

3) 3

4)

Передний  
МОЗГ

Средний  
МОЗГ



Мозжечок

Продолговатый  
МОЗГ



# Ответ(9)

--	--



На каком из рисунков изображён  
головной мозг млекопитающего?

1)



2)



3)



4)



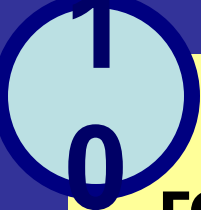
решуога.ру

1)1

2)2

3)3

4)4



На каком из рисунков изображён  
головной мозг млекопитающего?

1)



2)



3)



4)



решуога.ру

1)1

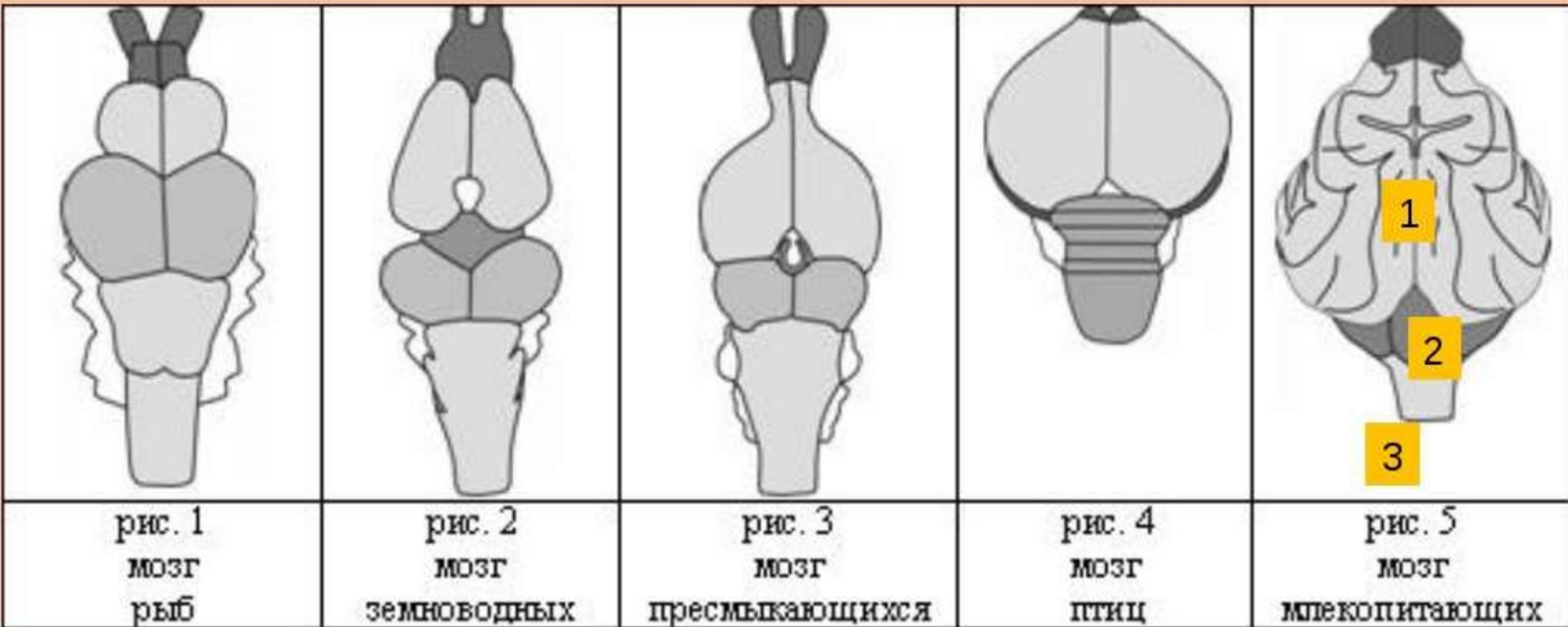
2)2

3)3

4)4

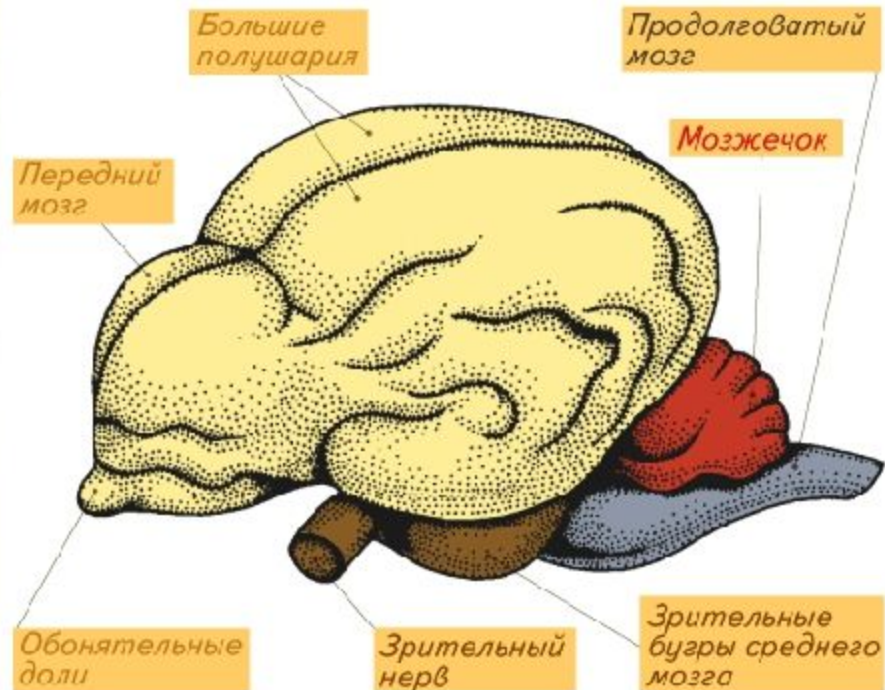


# Строение головного мозга

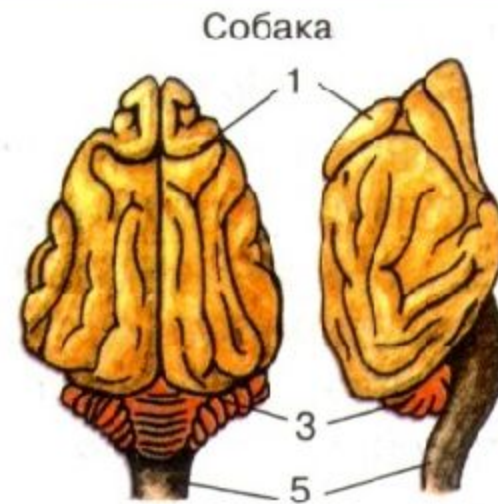
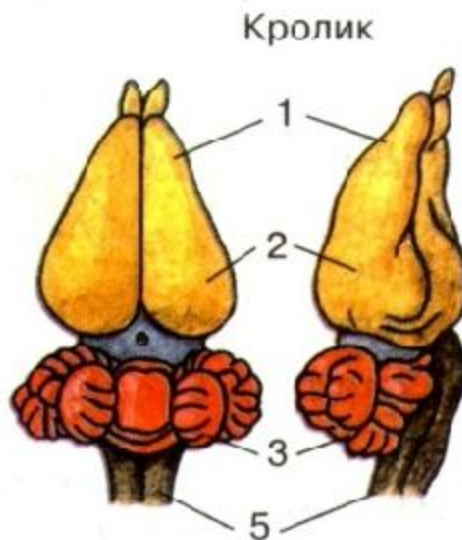
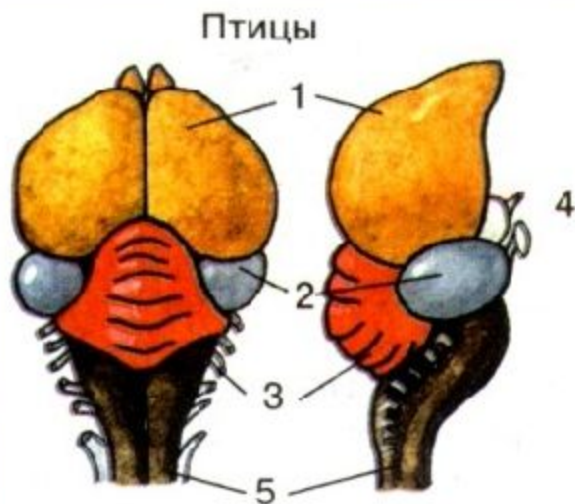
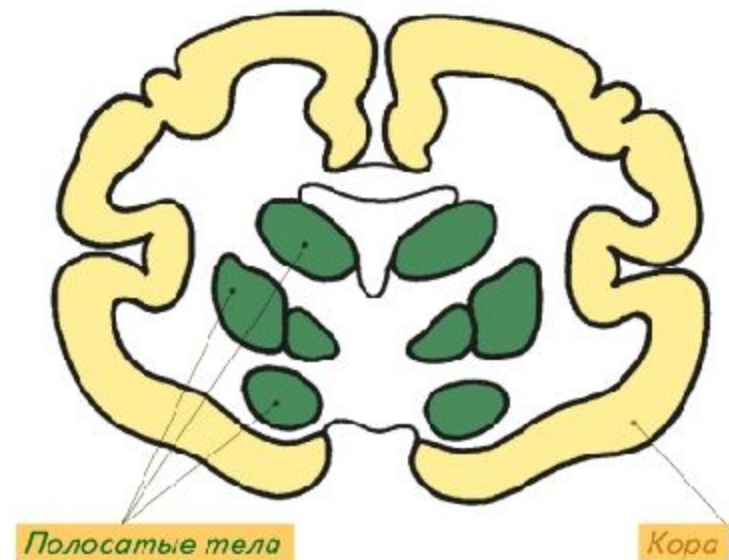


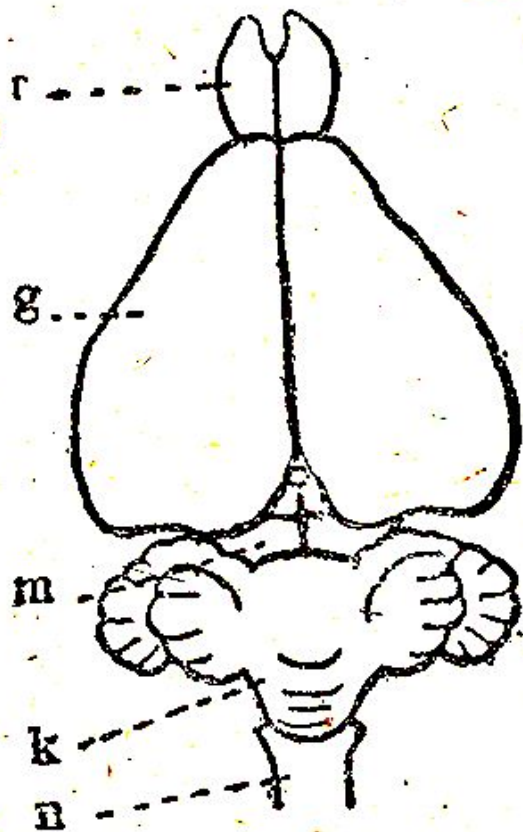
1. Передний мозг 2. Мозжечок 3.Продолговатый  
мозг

# Головной мозг млекопитающих



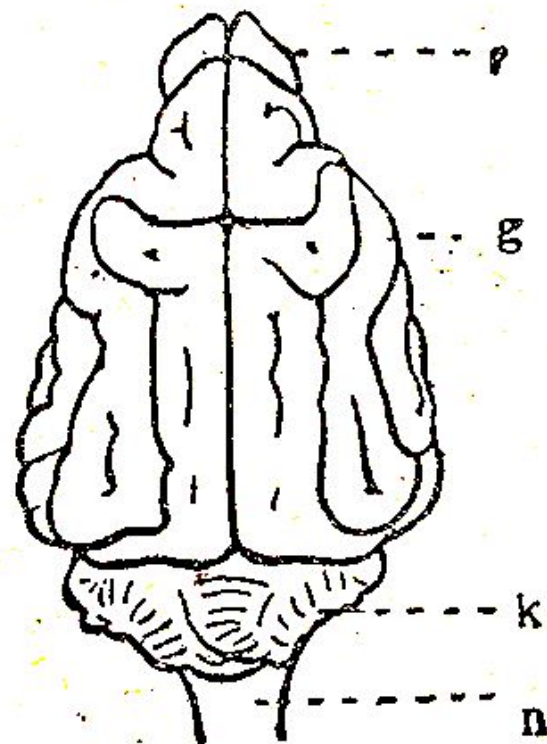
БОЛЬШИЕ ПОЛУШАРИЯ (ПОПЕРЕЧНЫЙ РАЗРЕЗ)





Мозг кролика.

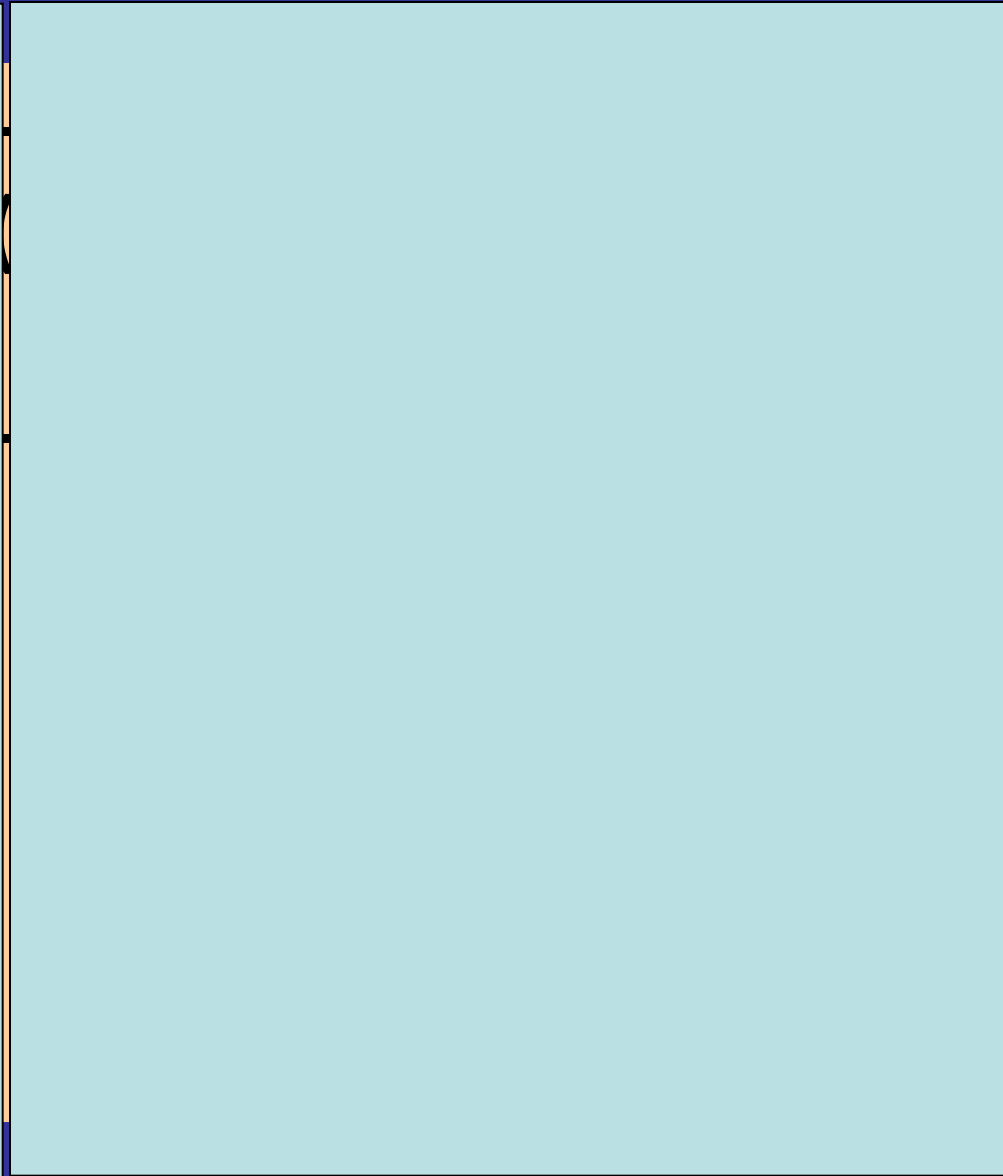
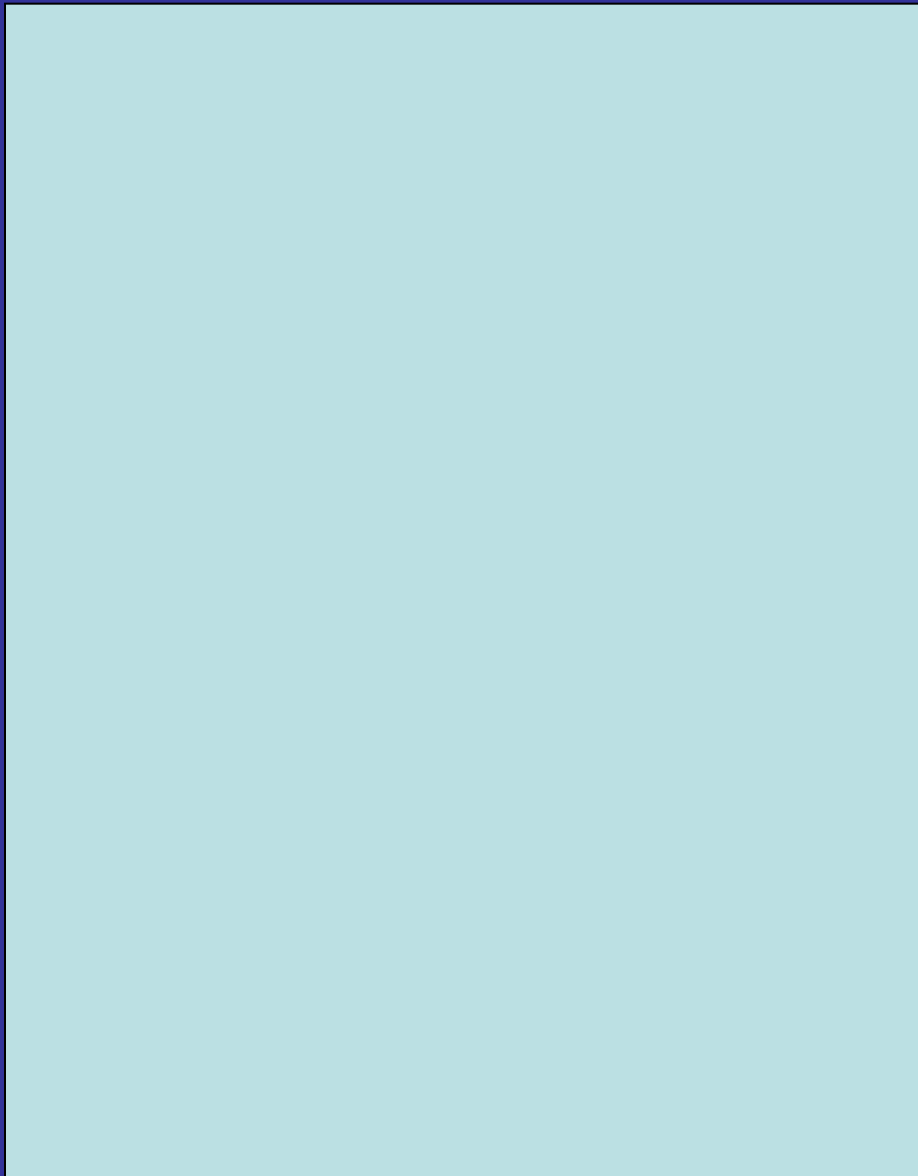
- г. Обонятельные доли.
- g. Большой мозг.
- м. Средний мозг (четверохолмие).
- к. Мозжечок.
- п. Продолговатый мозг.

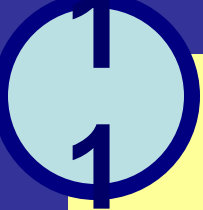


Мозг собаки.

- г. Обонятельные доли.
- g. Большой мозг.
- к. Мозжечок.
- п. Продолговатый мозг.

# Ответ(10)



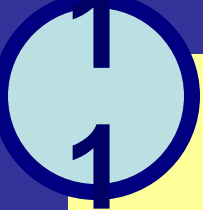


**Мозг представителя, какой систематической группы изображён на рисунке?**

- 1) млекопитающих**
- 2) рыб**
- 3) пресмыкающихся**
- 4) птиц**







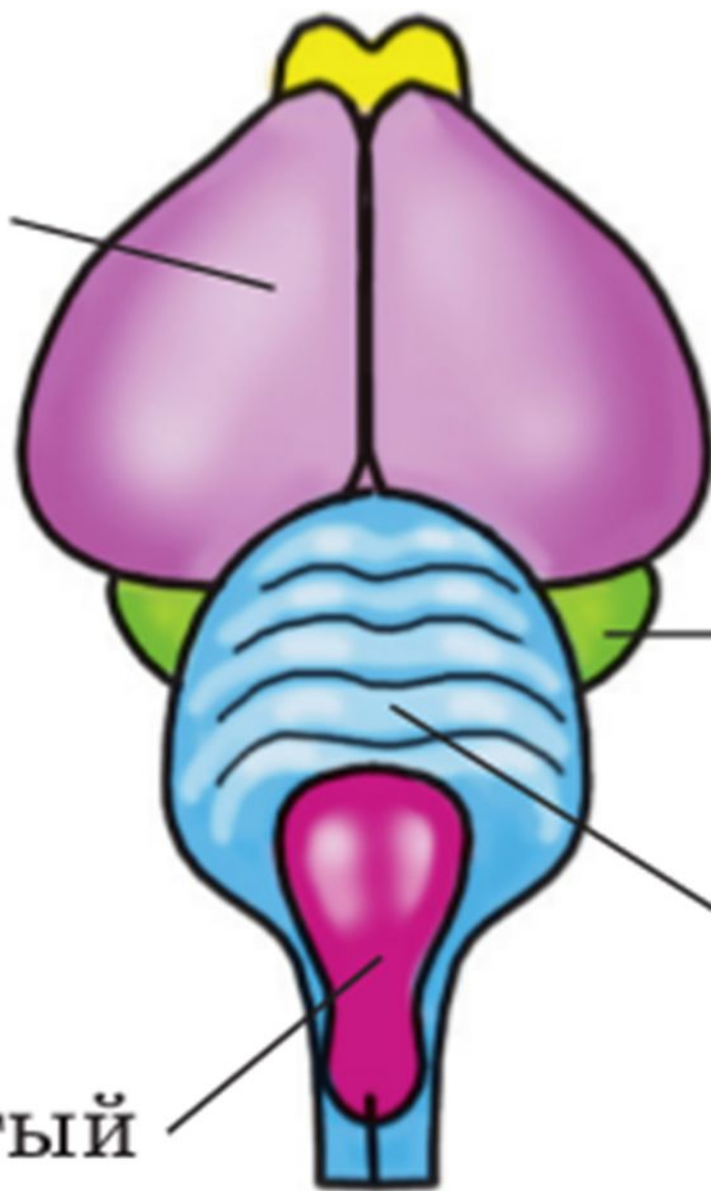
**Мозг представителя, какой систематической группы изображён на рисунке?**

- 1) млекопитающих**
- 2) рыб**
- 3) пресмыкающихся**
- 4) птиц**



Передний  
МОЗГ

Средний  
МОЗГ



Продолговатый  
МОЗГ

Мозжечок

# Ответ(11)

--	--

1  
2

**Мозг представителя, какой систематической группы изображён на рисунке?**

- 1) птиц**
- 2) рыб**
- 3) пресмыкающихся**
- 4) млекопитающих**

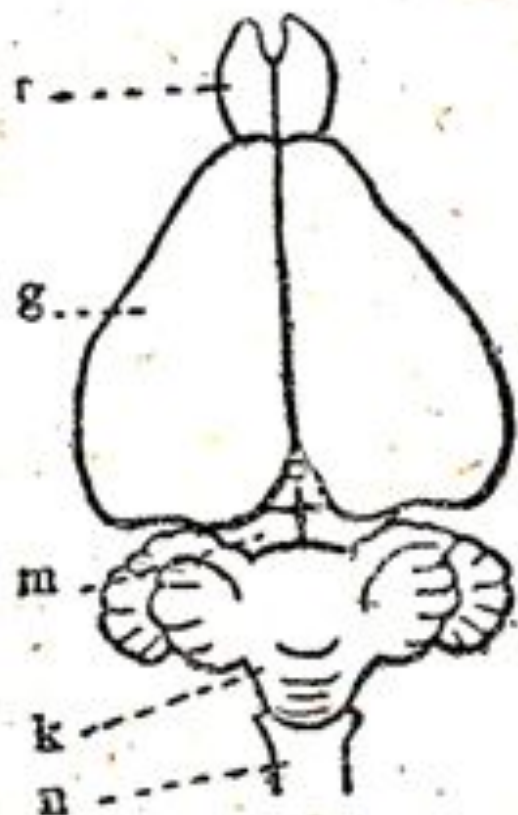


1  
2

**Мозг представителя, какой систематической группы изображён на рисунке?**

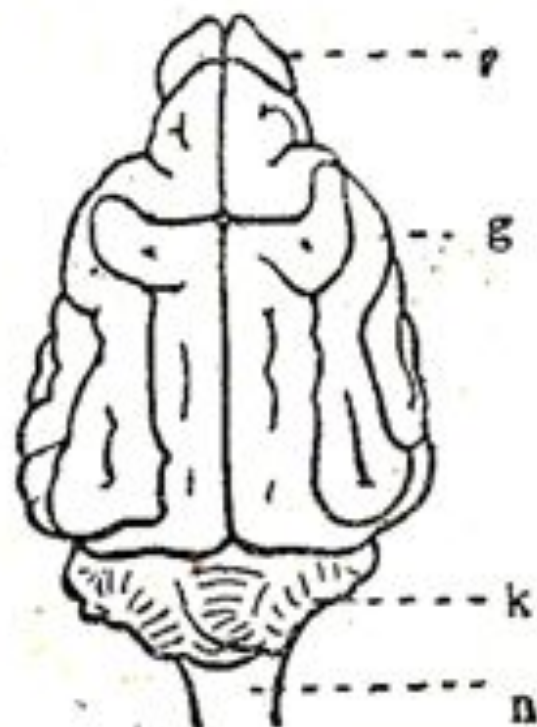
- 1) птиц
- 2) рыб
- 3) пресмыкающихся
- 4) млекопитающих





Мозг кролика.

- г. Обонятельные доли.
- g. Большой мозг.
- т. Средний мозг (четверохолмие).
- к. Мозжечок.
- п. Продолговатый мозг.



Мозг собаки.

- г. Обонятельные доли.
- g. Большой мозг.
- к. Мозжечок.
- п. Продолговатый мозг.

# Ответ(12)

--	--



**Какой орган  
млекопитающего изображён  
на рисунке?**

- 1) почка**
- 2) матка**
- 3) сердце**
- 4) печень**





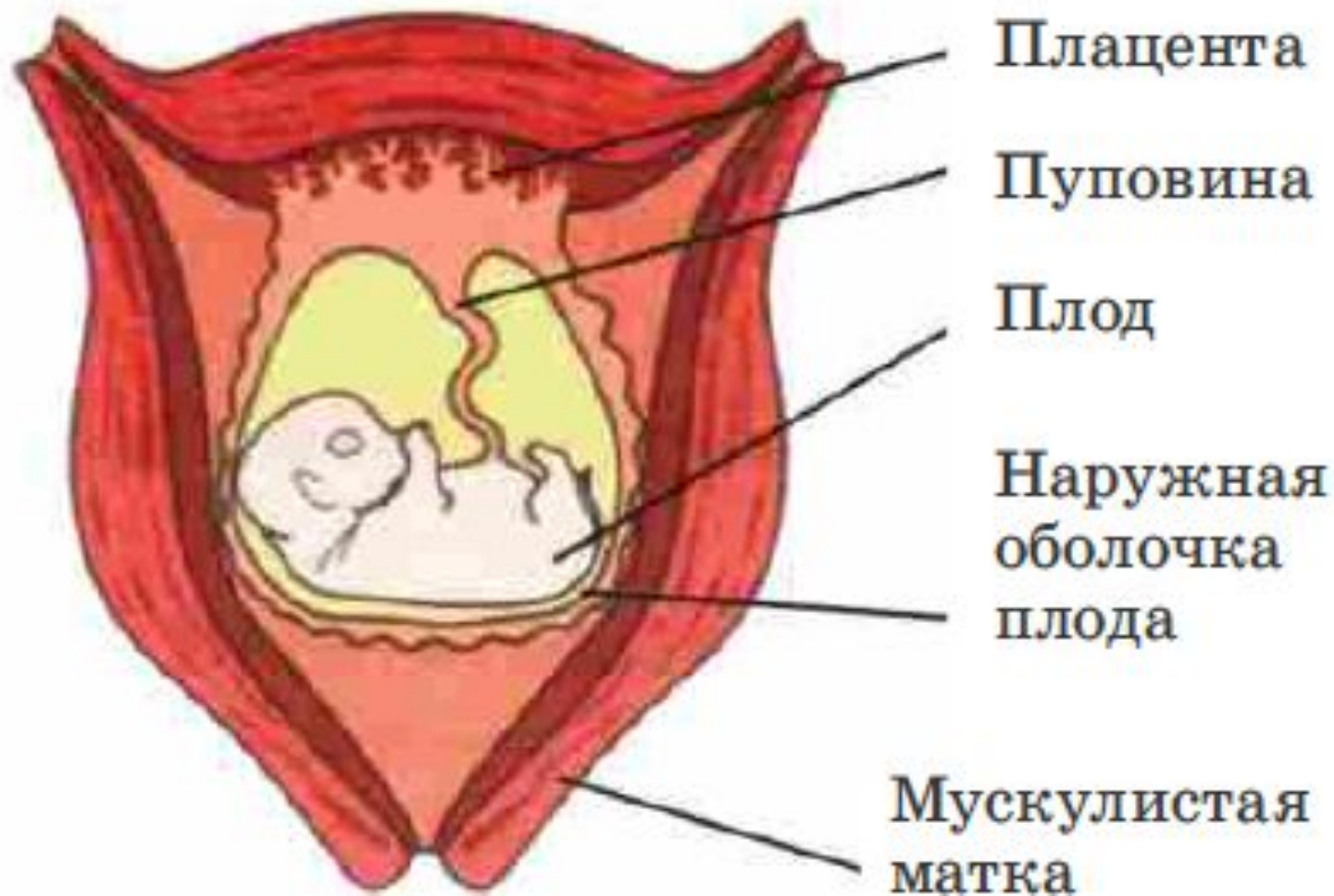


**Какой орган  
млекопитающего изображён  
на рисунке?**

- 1) почка
- 2) матка
- 3) сердце
- 4) печень

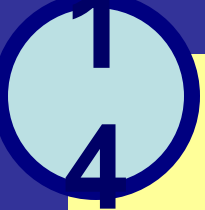


# Развитие зародыша в матке



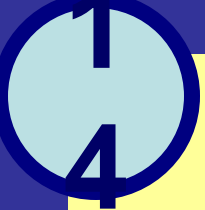
# Ответ(13)

--	--



**У каких рыб отсутствуют жаберные крышки?**

- 1) двоякодышащие**
- 2) хрящевые**
- 3) костистые**
- 4) костные**



**У каких рыб отсутствуют жаберные крышки?**

- 1) двоякодышащие**
- 2) хрящевые**
- 3) костистые**
- 4) костные**

# Хрящевые рыбы

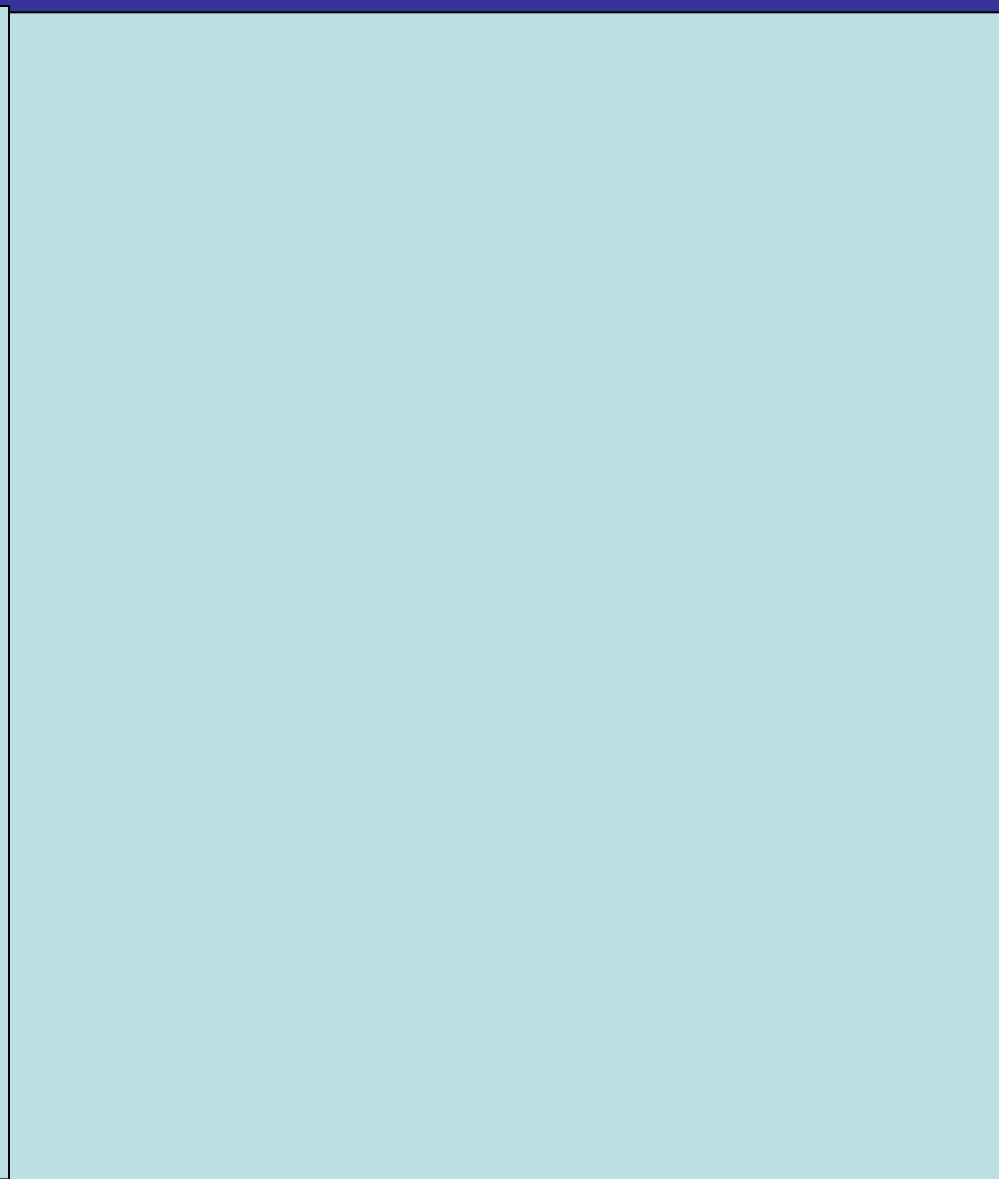
Акулы

Скаты

Химерообразные



# Ответ(14)





**Основное значение слизи,  
выделяемой кожными железами  
рыбы, заключается в**

- 1) усилении чувствительности  
органов боковой линии**
- 2) защите чешуи от поселения на ней  
одноклеточных водорослей**
- 3) снабжении чешуи питательными  
веществами**
- 4) уменьшении трения тела рыбы о  
воду**





**Основное значение слизи,  
выделяемой кожными железами  
рыбы, заключается в**

- 1) усилении чувствительности  
органов боковой линии**
- 2) защите чешуи от поселения на ней  
одноклеточных водорослей**
- 3) снабжении чешуи питательными  
веществами**
- 4) уменьшении трения тела рыбы о  
воду**

# Ответ(15)

--	--



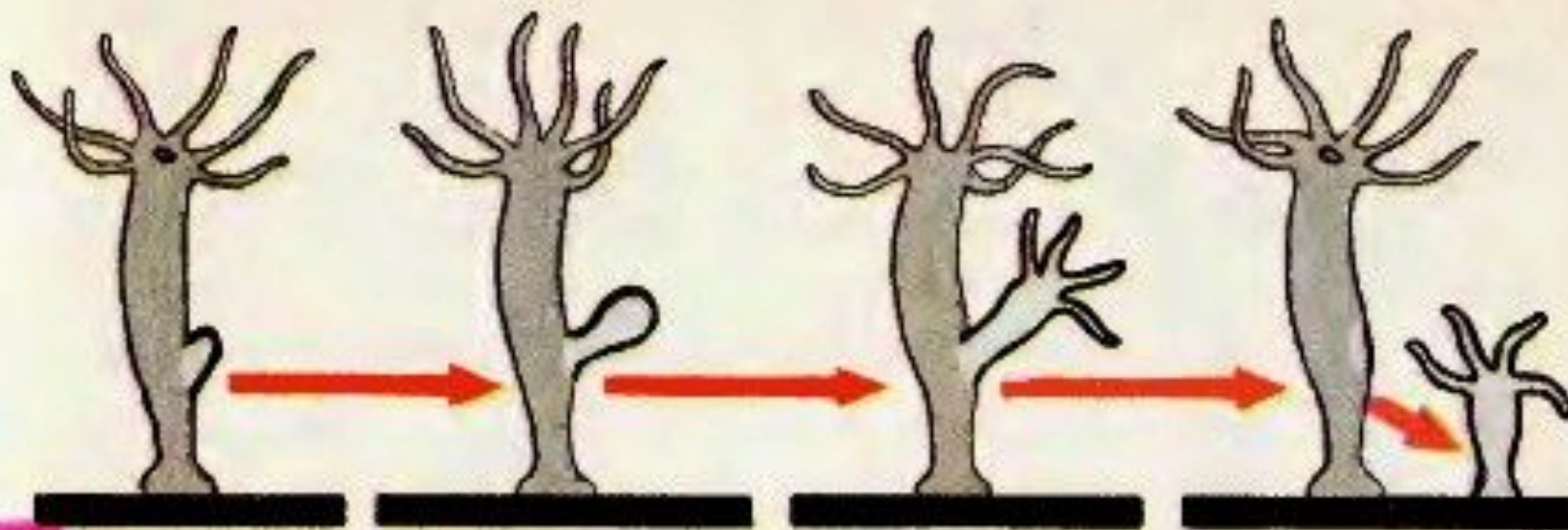
**Какое животное размножается почкованием?**

- 1) белая планария**
- 2) пресноводная гидра**
- 3) малый прудовик**
- 4) дождевой червь**

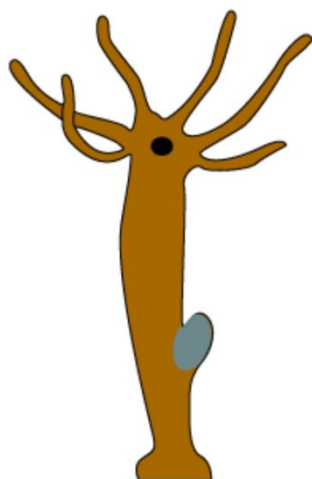


**Какое животное размножается  
почкованием?**

- 1) белая планария**
- 2) пресноводная гидра**
- 3) малый прудовик**
- 4) дождевой червь**

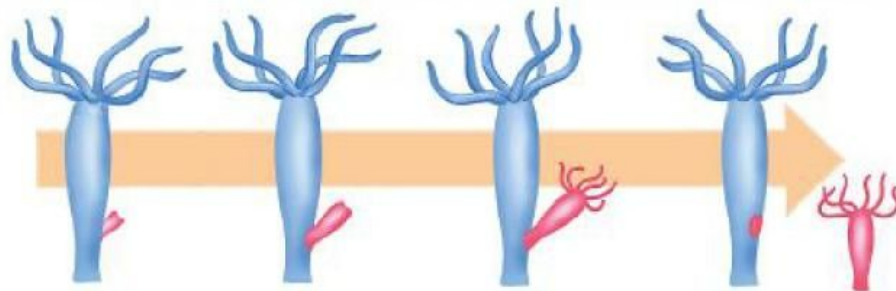


17. Бесполое размножение гидры – почкование.



Почкование гидры

### Бесполое размножение гидры - почкование



# Ответ(16)

--	--



# **Имеющиеся у рыб органы боковой линии выполняют функции**

- 1) опоры и движения**
- 2) обоняния**
- 3) ощущения температуры воды**
- 4) ощущения направления и силы течения воды**



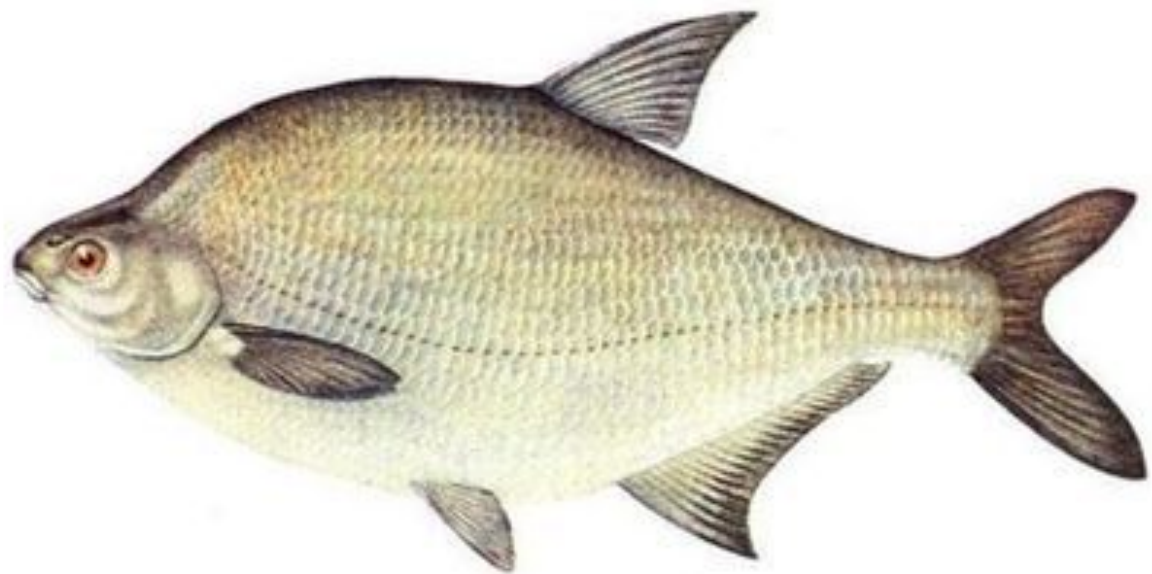
# **Имеющиеся у рыб органы боковой линии выполняют функции**

- 1) опоры и движения**
- 2) обоняния**
- 3) ощущения температуры воды**
- 4) ощущения направления и силы течения воды**



# ***Боковая линия рыбы***

При помощи боковой линии рыбы воспринимают давление (глубину), скорость и направление движения воды, а так же от части её состав.



# Ответ(17)

--	--



**Выделение из крови лягушки  
вредных продуктов обмена  
происходит, когда кровь  
проходит по капиллярам**

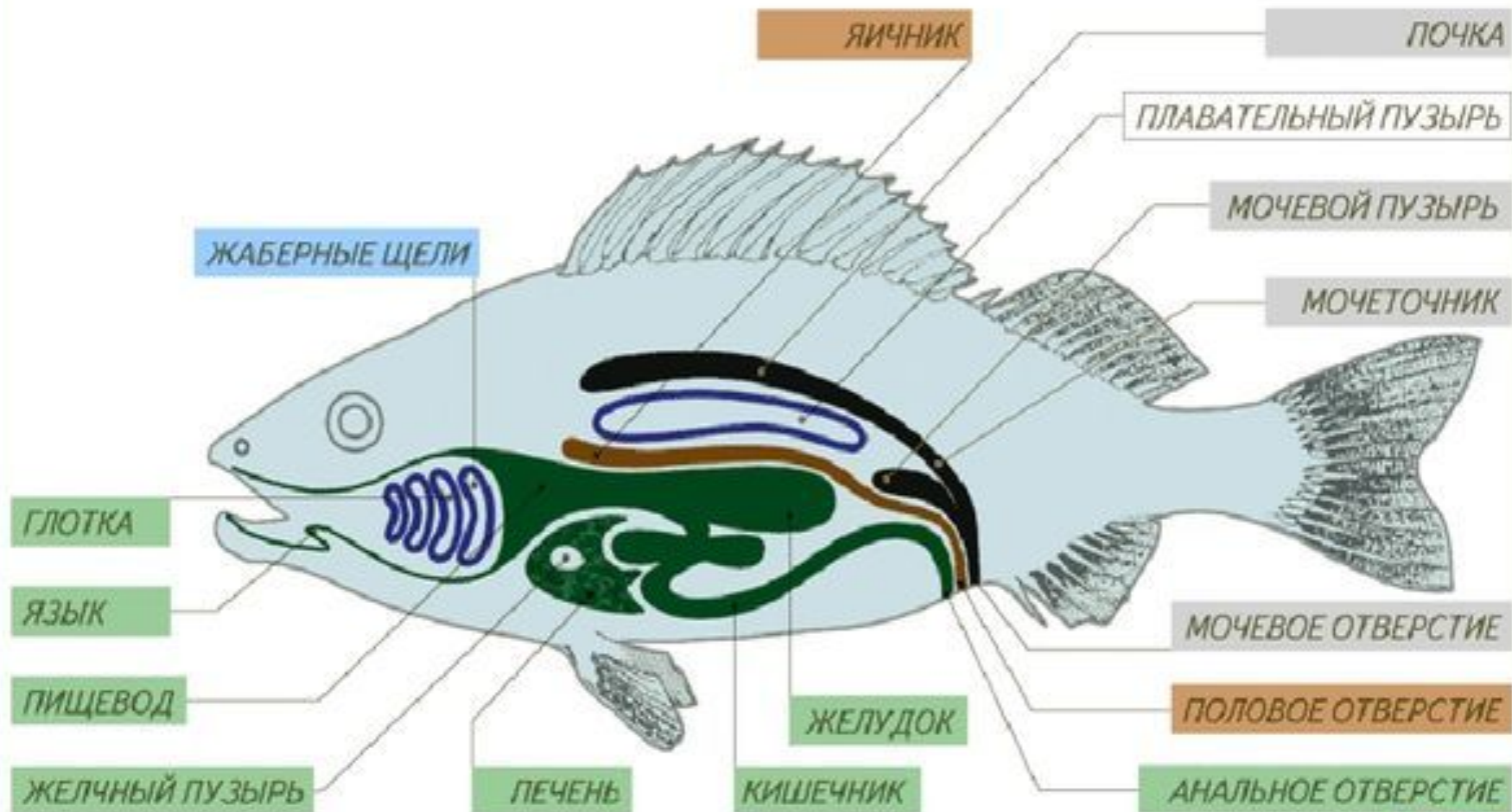
- 1) кишечника**
- 2) поджелудочной железы**
- 3) печени**
- 4) почек**



**Выделение из крови лягушки  
вредных продуктов обмена  
происходит, когда кровь  
проходит по капиллярам**

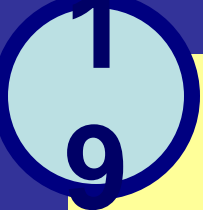
- 1) кишечника**
- 2) поджелудочной железы**
- 3) печени**
- 4) почек**

# Выделительная система рыб туловищные почки



# Ответ(18)

--	--



**Лёгочное дыхание у земноводных осуществляется благодаря**

- 1) сердечным сокращениям**
- 2) растягиванию горла**
- 3) глотательным движениям**
- 4) изменению объёма грудной полости тела**



**Лёгочное дыхание у земноводных осуществляется благодаря**

- 1) сердечным сокращениям**
- 2) растягиванию горла**
- 3) глотательным движениям**
- 4) изменению объёма грудной полости тела**





# Ответ(19)

--	--



**Земноводные благодаря шейному позвонку способны**

- 1) вытягивать голову вперёд**
- 2) опускать и поднимать голову**
- 3) делать головой вращательные движения**
- 4) поворачивать голову в правую и левую стороны**

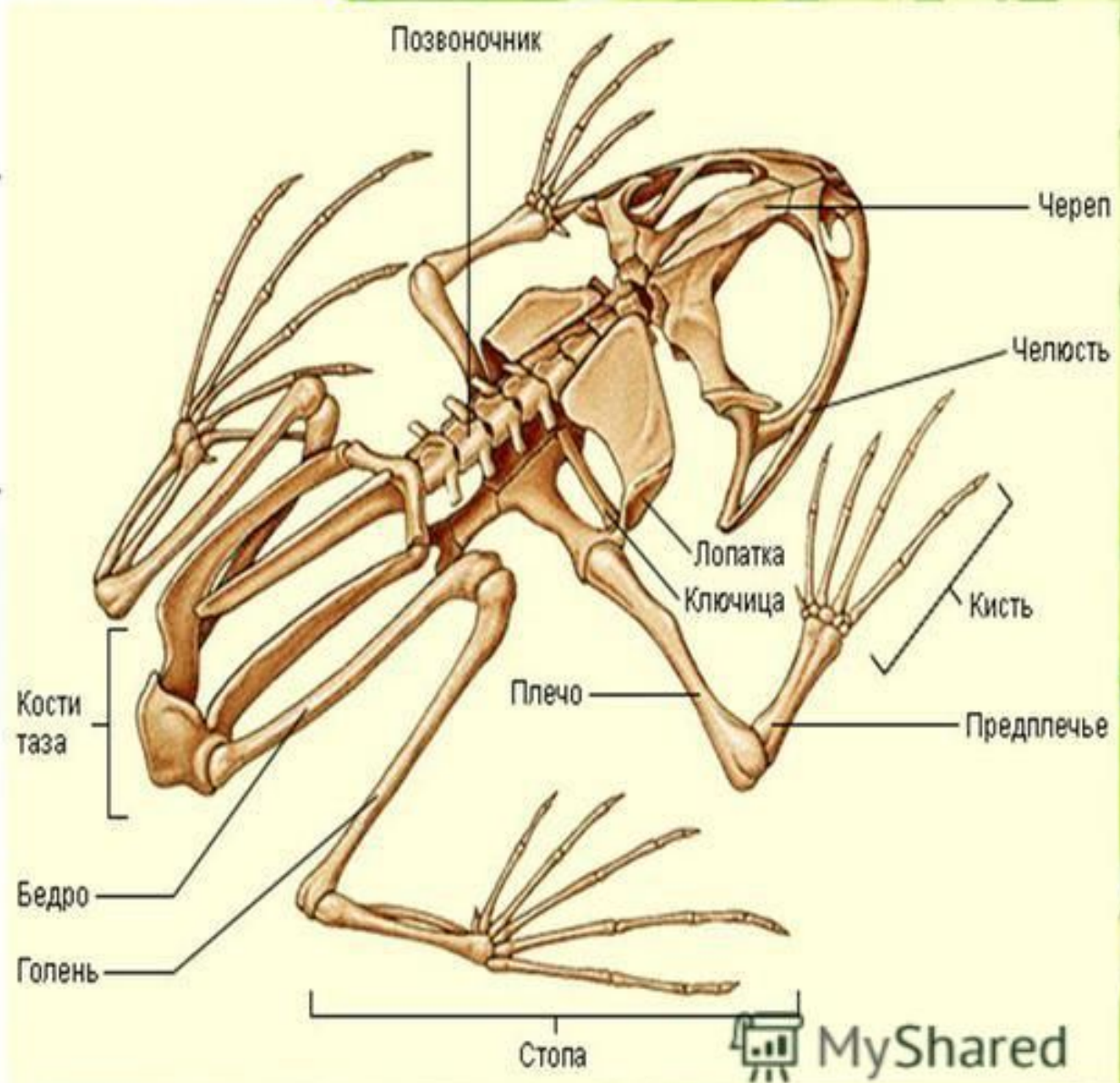


**Земноводные благодаря шейному позвонку способны**

- 1) вытягивать голову вперёд**
- 2) опускать и поднимать голову**
- 3) делать головой вращательные движения**
- 4) поворачивать голову в правую и левую стороны**

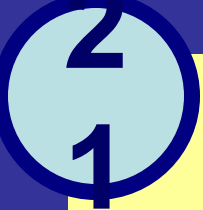
# Скелет лягушки

1. Череп легкий, уплощен сверху вниз.
2. Один шейный позвонок.
3. Нет (или недоразвитые) ребер.
4. Есть хвостовая кость, но хвоста у лягушек нет.
5. Грудную клетку заменяют лопатки и ключицы.



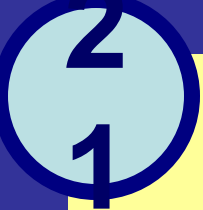
# Ответ(20)

--	--



## **Земноводные произошли от**

- 1) современных латимерий**
- 2) вымерших пресноводных кистепёрых рыб**
- 3) древних двоякодышащих рыб**
- 4) древних хрящевых рыб**



## **Земноводные произошли от**

- 1) современных латимерий**
- 2) вымерших пресноводных кистепёрых рыб**
- 3) древних двоякодышащих рыб**
- 4) древних хрящевых рыб**



# Отряд Кистеперые рыбы

- Скелет представлен хордой
- Плавательный пузырь недоразвит
- Строение плавника напоминает конечность наземных животных
- Малоподвижный придонный образ жизни

Латимерия



# Ответ(21)

--	--



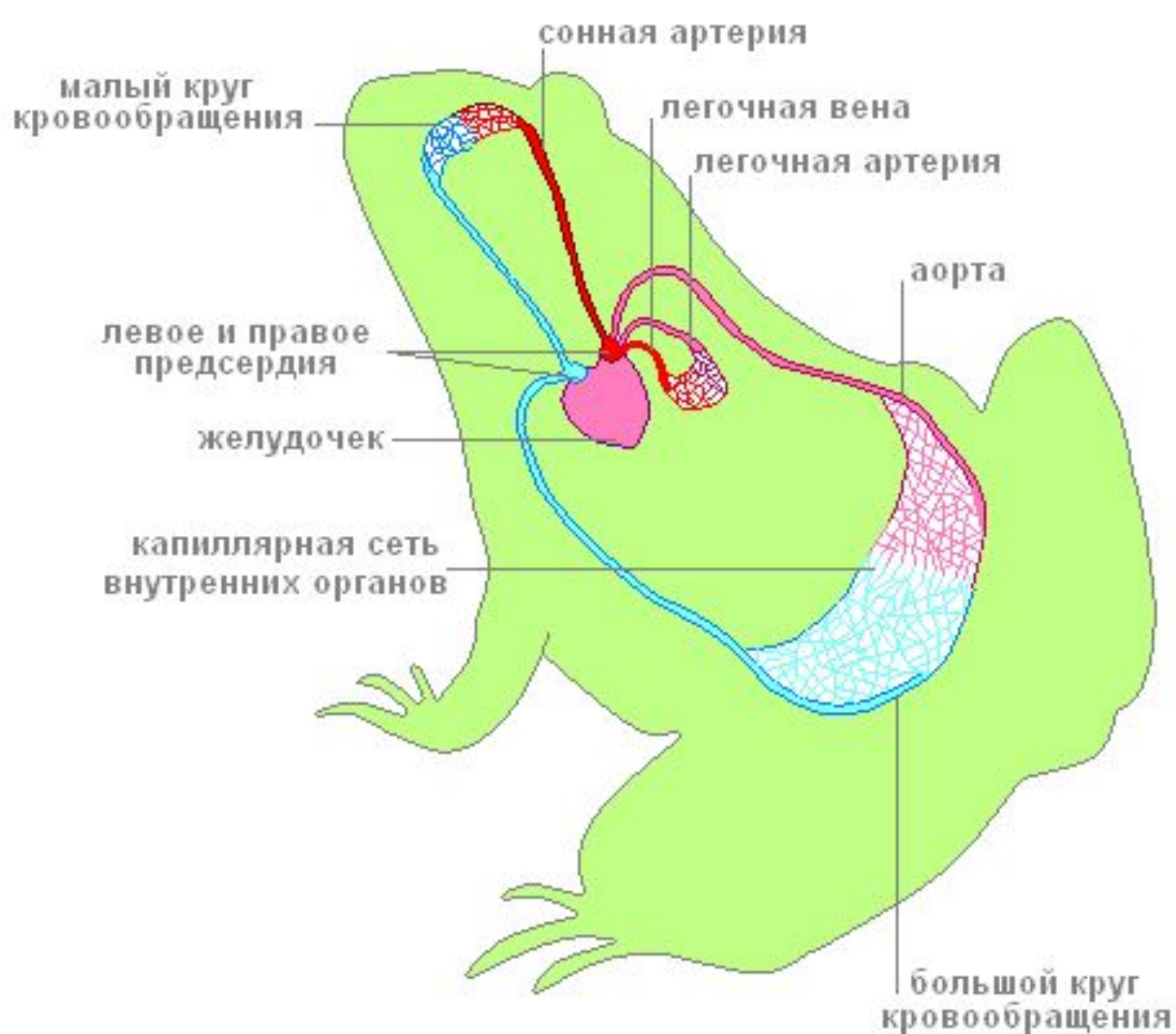
**Второй круг кровообращения  
возник у земноводных в связи с  
их приспособлением к**

- 1) питанию наземными животными**
- 2) дыханию атмосферным воздухом**
- 3) передвижению прыжками**
- 4) размножению и развитию в воде**

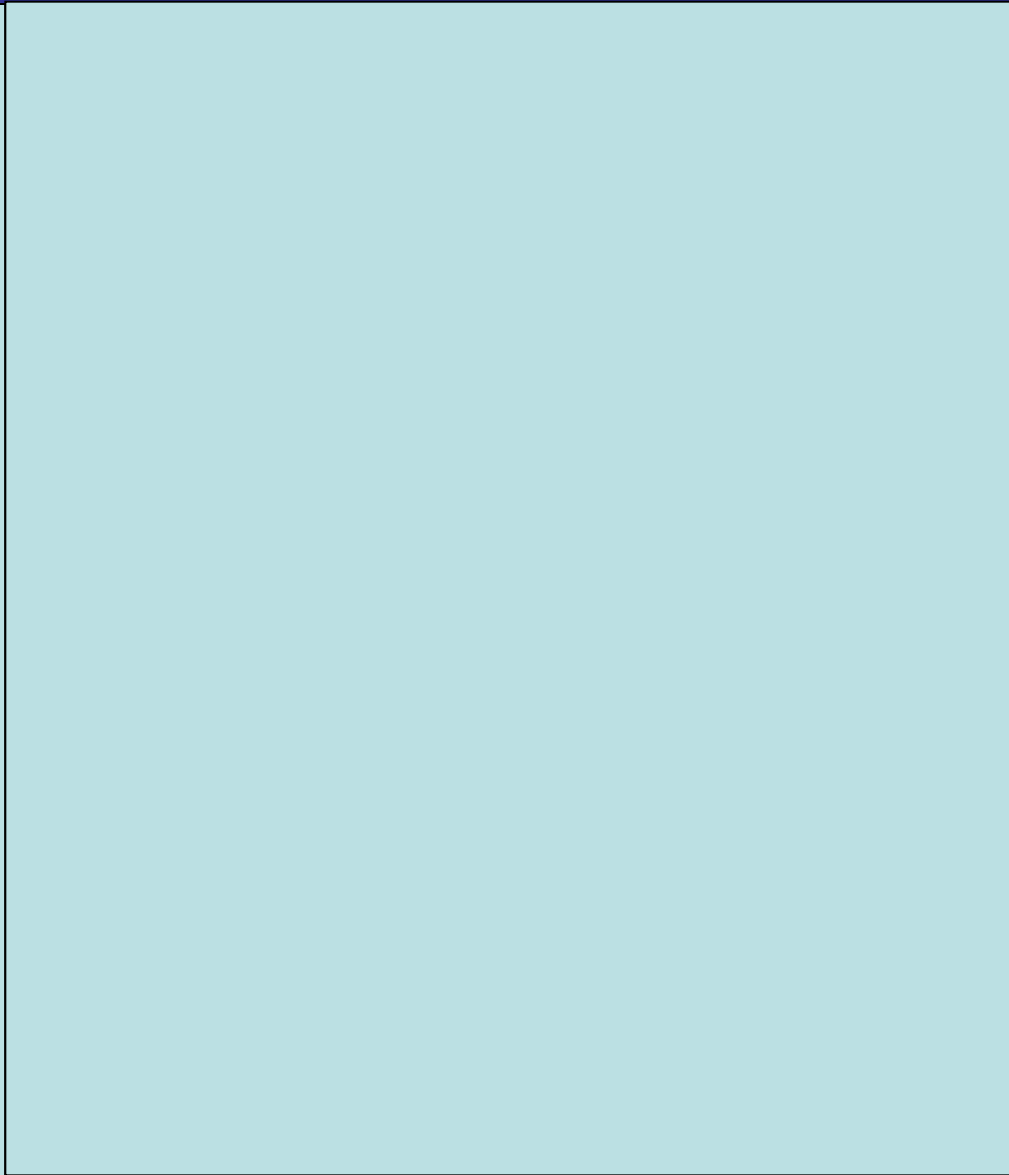
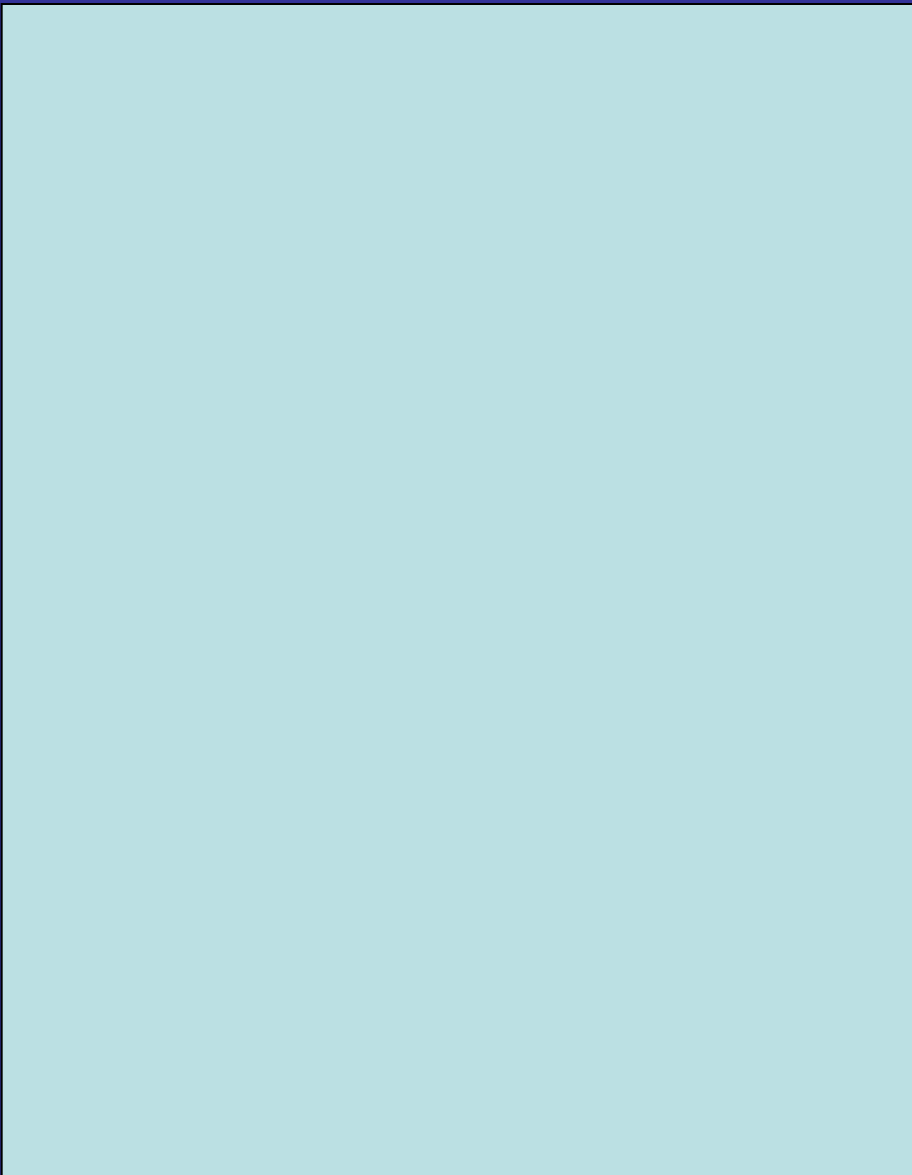


**Второй круг кровообращения  
возник у земноводных в связи с  
их приспособлением к**

- 1) питанию наземными животными**
- 2) дыханию атмосферным воздухом**
- 3) передвижению прыжками**
- 4) размножению и развитию в воде**



# Ответ(22)





**Пресмыкающиеся, в отличие от земноводных, настоящие сухопутные животные, так как они**

- 1) приспособлены к наземному размножению и развитию**
- 2) имеют две пары рычажных конечностей**
- 3) помимо кожного дыхания осуществляют лёгочное дыхание**
- 4) имеют развитую нервную систему**



**Пресмыкающиеся, в отличие от земноводных, настоящие сухопутные животные, так как они**

- 1) приспособлены к наземному размножению и развитию**
- 2) имеют две пары рычажных конечностей**
- 3) помимо кожного дыхания осуществляют лёгочное дыхание**
- 4) имеют развитую нервную систему**



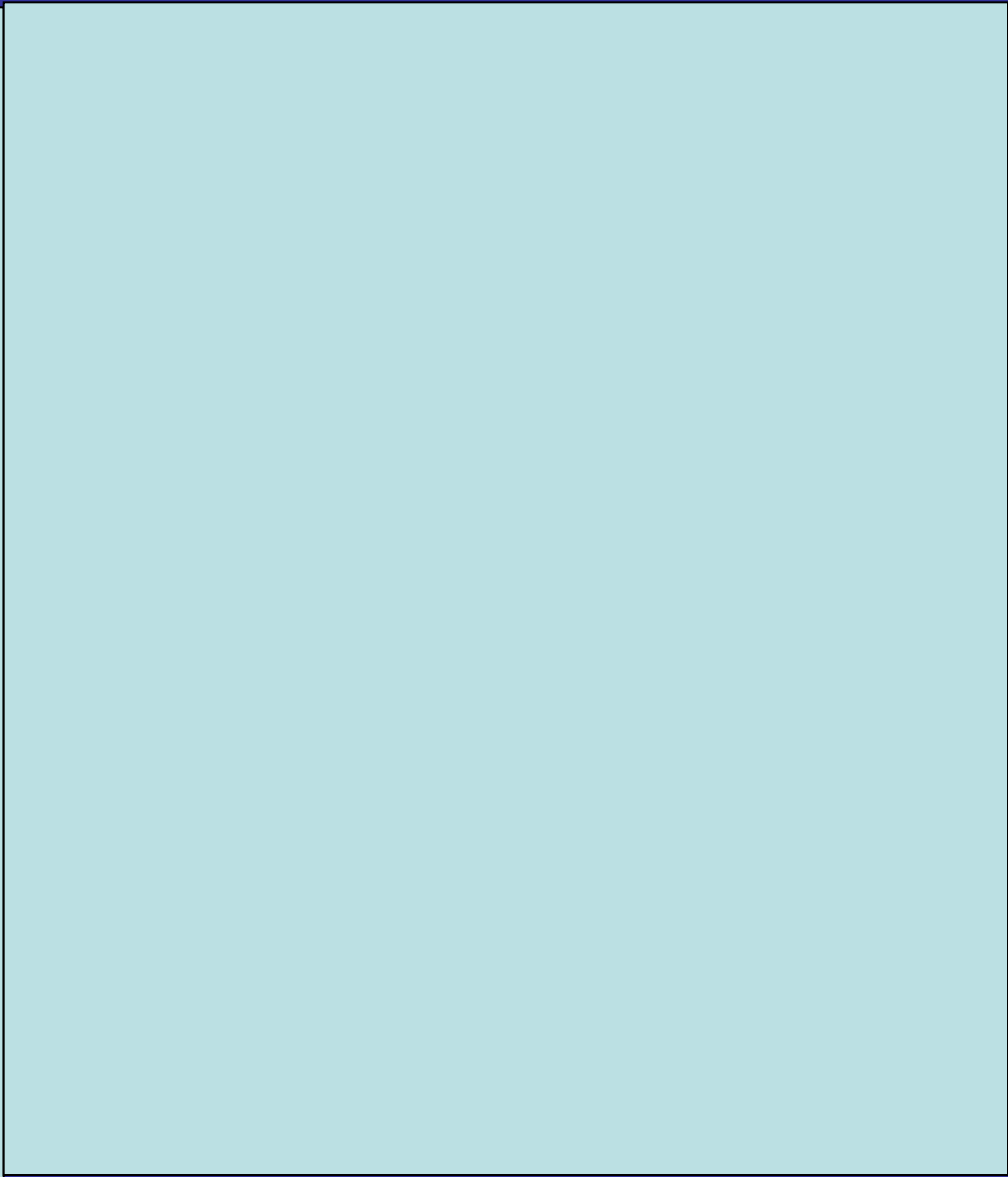
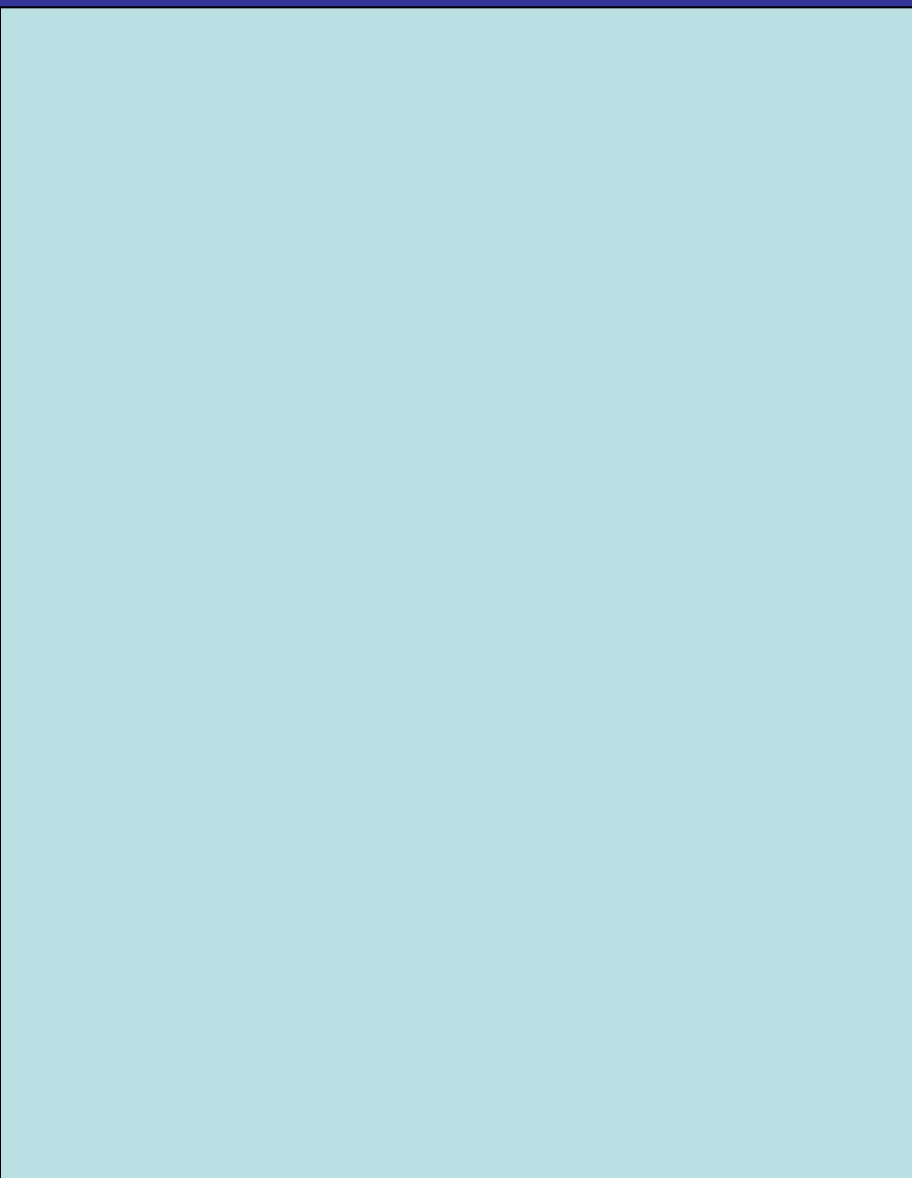
# Размножение пресмыкающихся

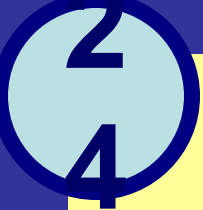


Все пресмыкающиеся размножаются на суше. Яйца их крупные, покрытые плотной кожистой оболочкой или скорлупой. Самка откладывает их в ямки, которые находятся на хорошо обогреваемых солнцем местах.



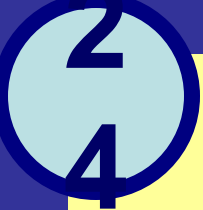
# Ответ(23)





## **Пресмыкающимся, в отличие от земноводных, свойственно**

- 1) наружное оплодотворение**
- 2) разделение тела на голову, туловище и хвост**
- 3) развитие с образованием личинки**
- 4) внутреннее оплодотворение**



## **Пресмыкающимся, в отличие от земноводных, свойственно**

- 1) наружное оплодотворение**
- 2) разделение тела на голову, туловище и хвост**
- 3) развитие с образованием личинки**
- 4) внутреннее оплодотворение**

# Оплодотворение у животных

*Внешнее*

Рыбы, земноводные,  
большинство  
моллюсков,  
некоторые черви



*Внутреннее*

Пресмыкающиеся,  
птицы,  
млекопитающие



# Ответ(24)

--	--



**Мышечный отдел желудка образовался у птиц в связи с**

- 1) питанием сочными ягодами**
- 2) уменьшением длины толстой кишки**
- 3) отсутствием зубов**
- 4) наличием клоаки**

2

5

**Мышечный отдел желудка образовался у птиц в связи с**

- 1) питанием сочными ягодами**
- 2) уменьшением длины толстой кишки**
- 3) отсутствием зубов**
- 4) наличием клоаки**



Рот

Пищевод

Железистый  
отдел желудка

Печень

Тонкая кишка

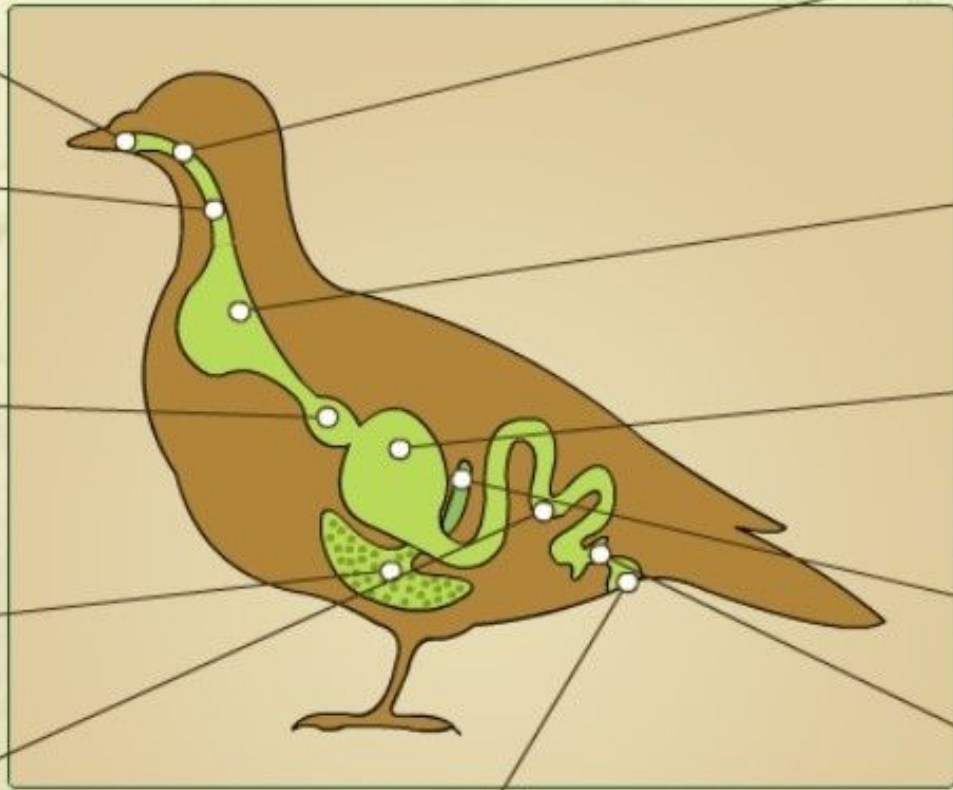
Глотка

Зоб

Мускульный  
отдел желудка

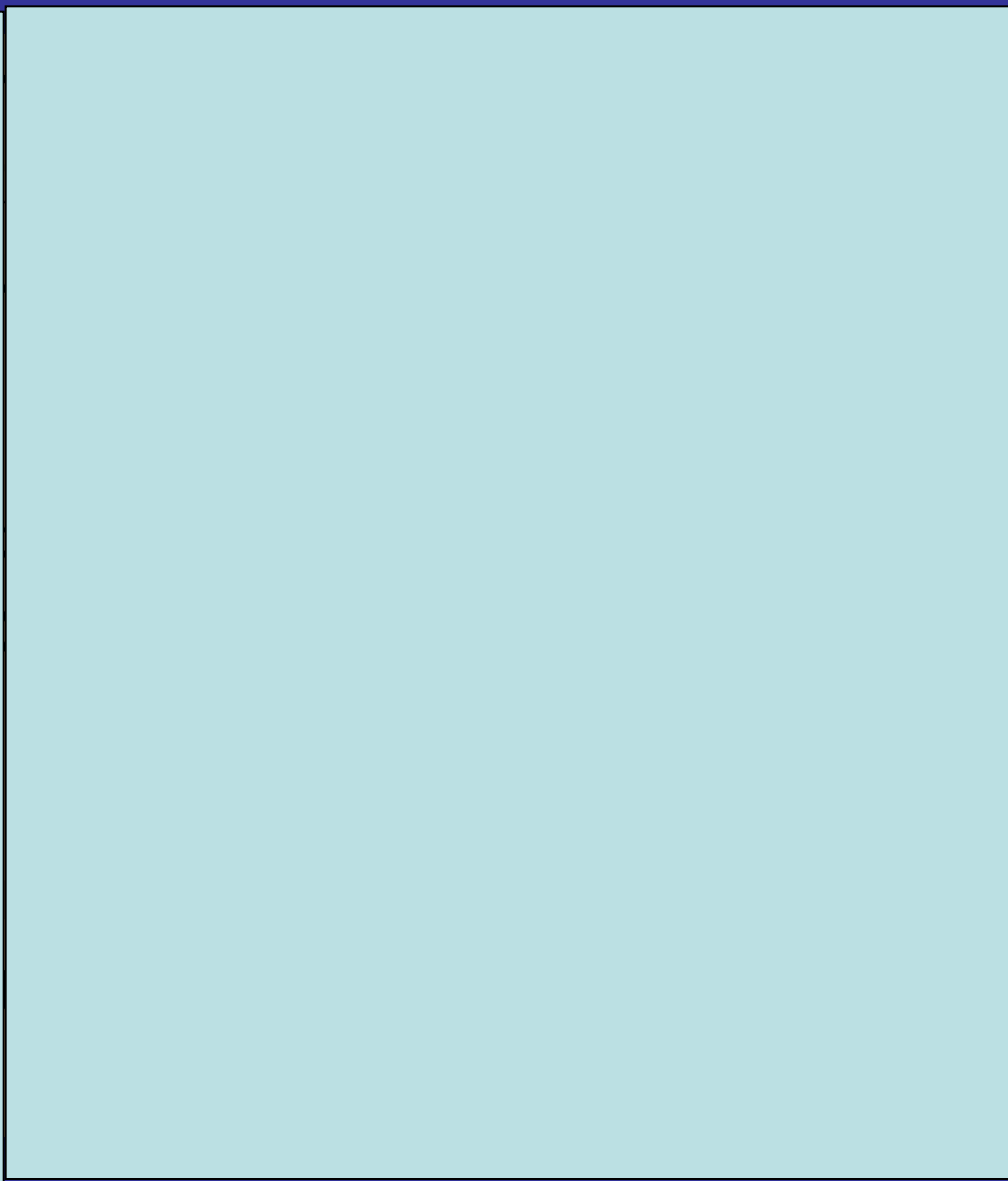
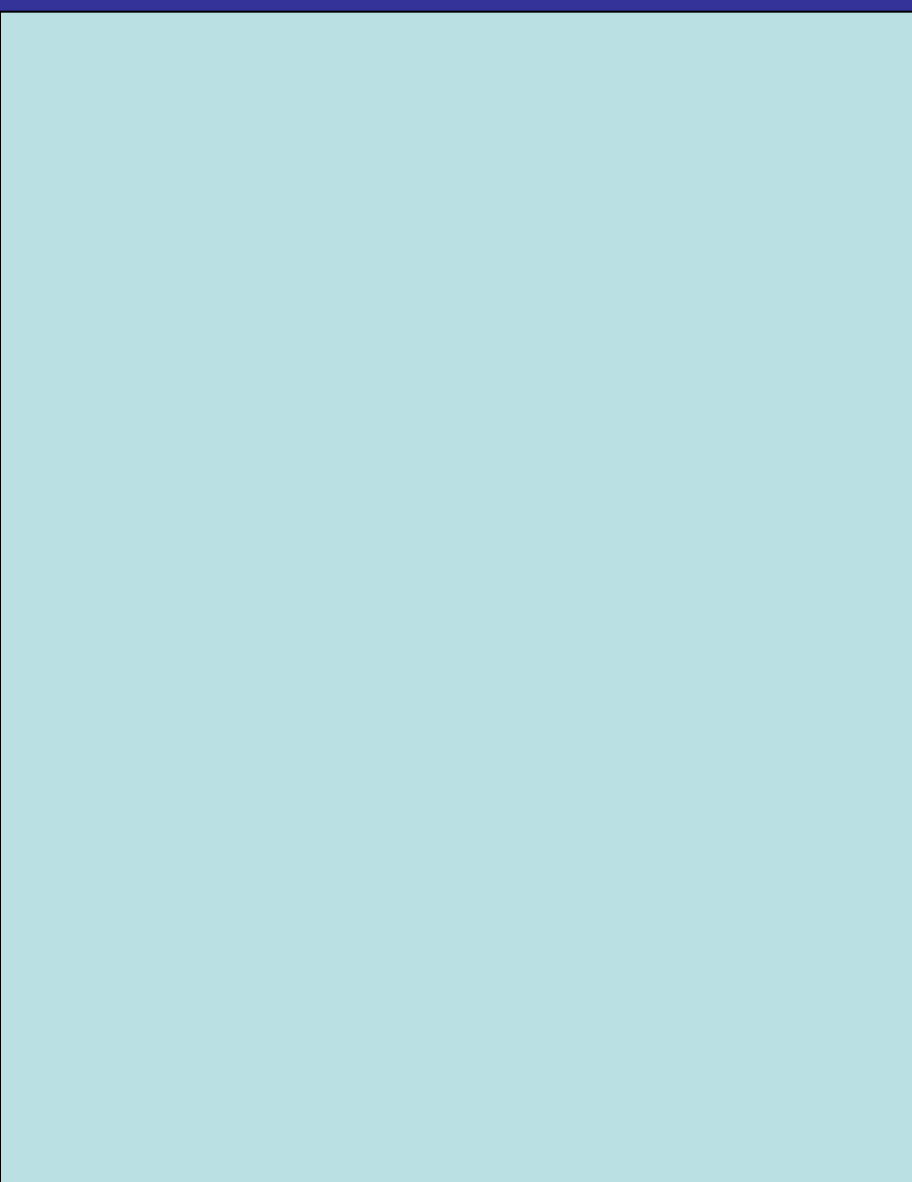
Поджелудочная  
железа

Толстая кишка



Клоака

# Ответ(25)



## **Перелёты птиц связаны с**

- 1) частыми осенними дождями**
- 2) сокращением мест гнездования**
- 3) минусовой температурой воздуха в зимний период**
- 4) недостатком или отсутствием пищи в осенне-зимний период**

## Перелёты птиц связаны с

- 1) частыми осенними дождями
- 2) сокращением мест гнездования
- 3) минусовой температурой воздуха в зимний период
- 4) недостатком или отсутствием пищи в осенне-зимний период

# Ответ(26)

--	--



**У птиц, в отличие от пресмыкающихся, быстро вырабатываются различные условные рефлексы, что связано с высоким развитием у них**

- 1) обмена веществ**
- 2) полушарий переднего мозга**
- 3) продолговатого мозга**
- 4) мозжечка**



**У птиц, в отличие от пресмыкающихся, быстро вырабатываются различные условные рефлексы, что связано с высоким развитием у них**

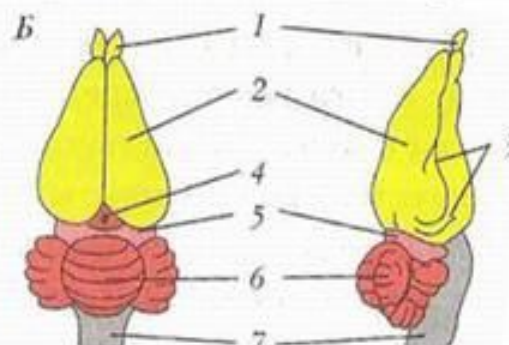
- 1) обмена веществ**
- 2) полушарий переднего мозга**
- 3) продолговатого мозга**
- 4) мозжечка**

# Эволюция головного мозга

## Мозг земноводных



## Мозг млекопитающих



## Мозг пресмыкающихся



## Мозг человека





# Ответ(27)

--	--



**Летучие мыши в тёмных  
пещерах ориентируются в полёте  
с помощью**

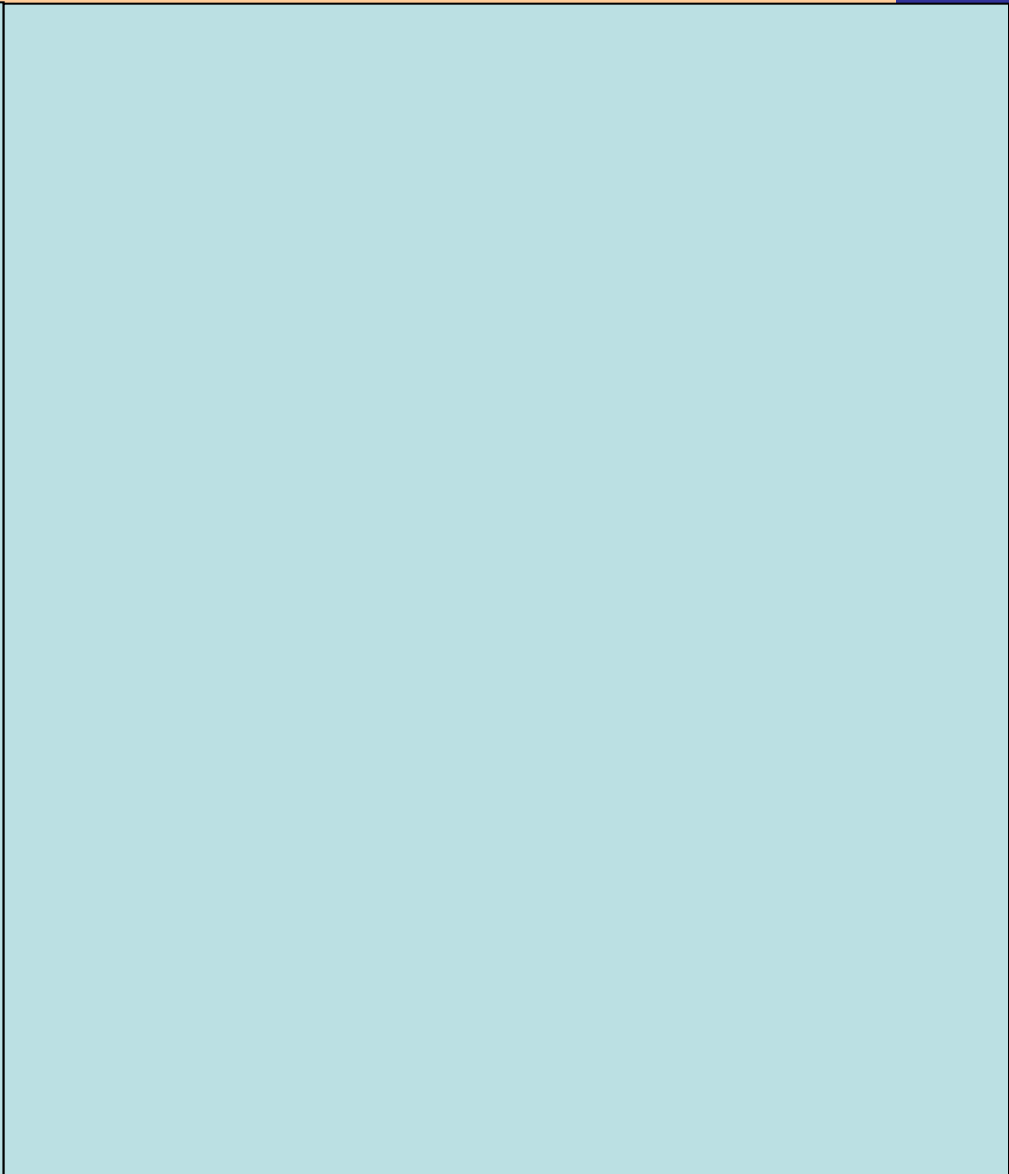
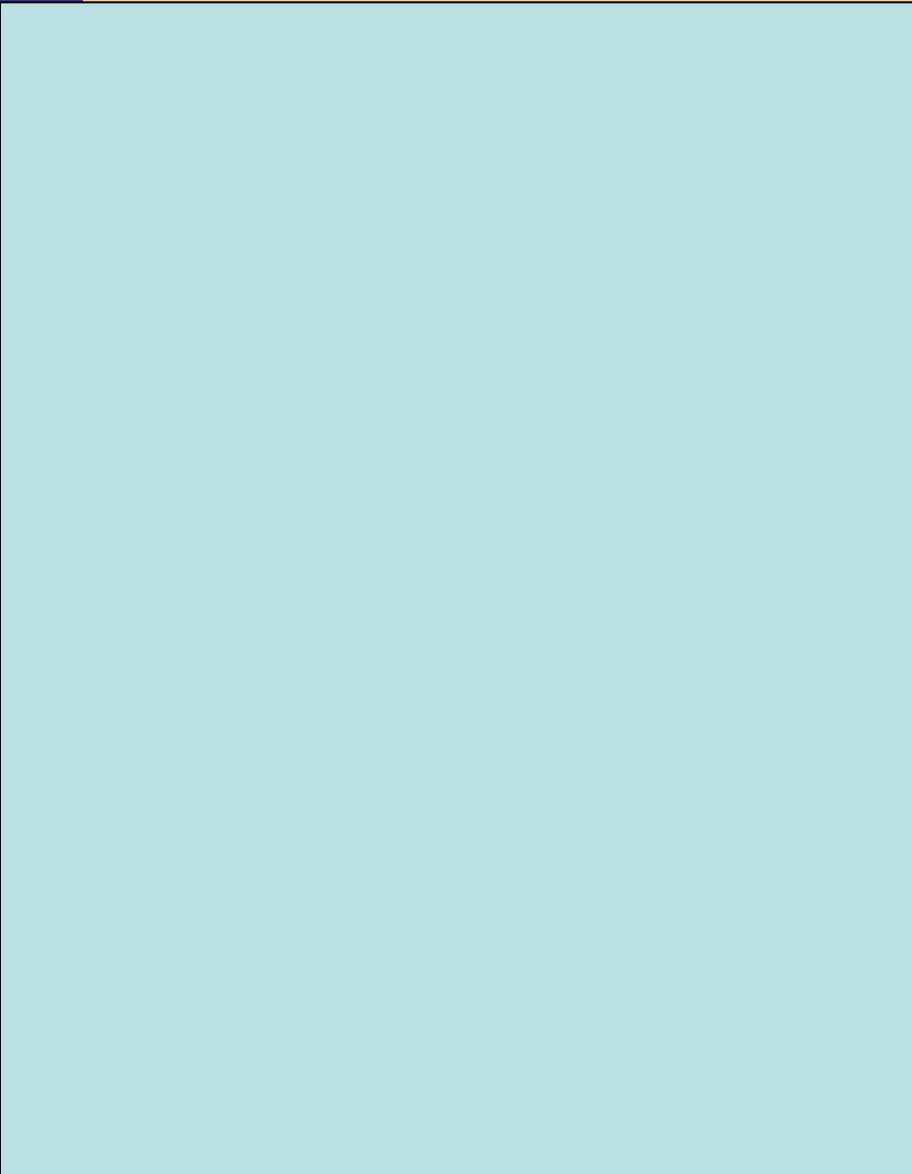
- 1) органа зрения**
- 2) острого обоняния**
- 3) осязания, улавливающего  
воздушные потоки**
- 4) ультразвука, улавливаемого  
органами слуха**



**Летучие мыши в тёмных  
пещерах ориентируются в полёте  
с помощью**

- 1) органы зрения**
- 2) острого обоняния**
- 3) осязания, улавливающего  
воздушные потоки**
- 4) ультразвука, улавливаемого  
органами слуха**

# Ответ(28)



29

На рисунке изображена зубная система животного. Представители какого класса обладают таким набором зубов?



- 1) Пресмыкающиеся
- 2) Брюхоногие
- 3) Земноводные
- 4) Млекопитающие

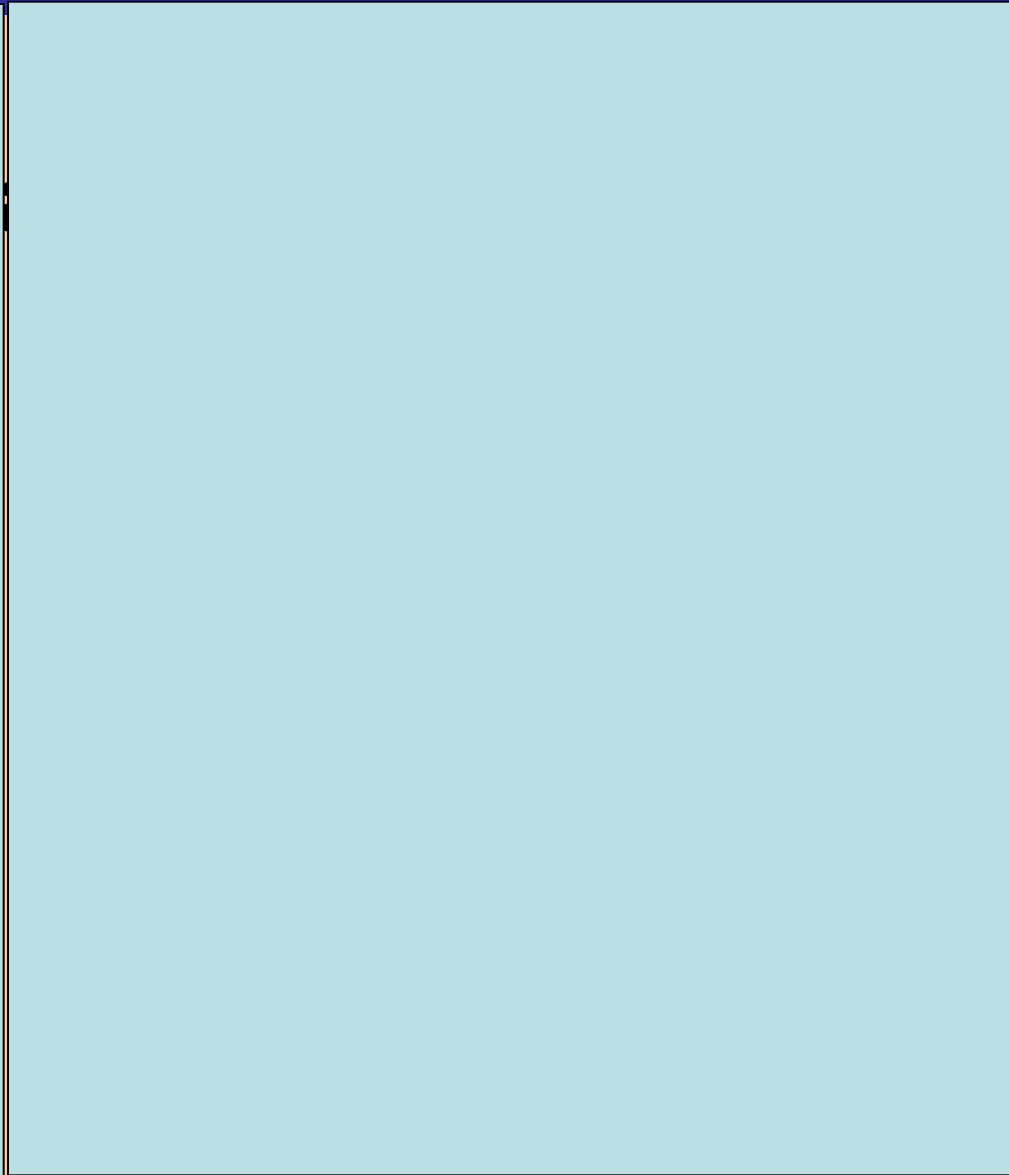
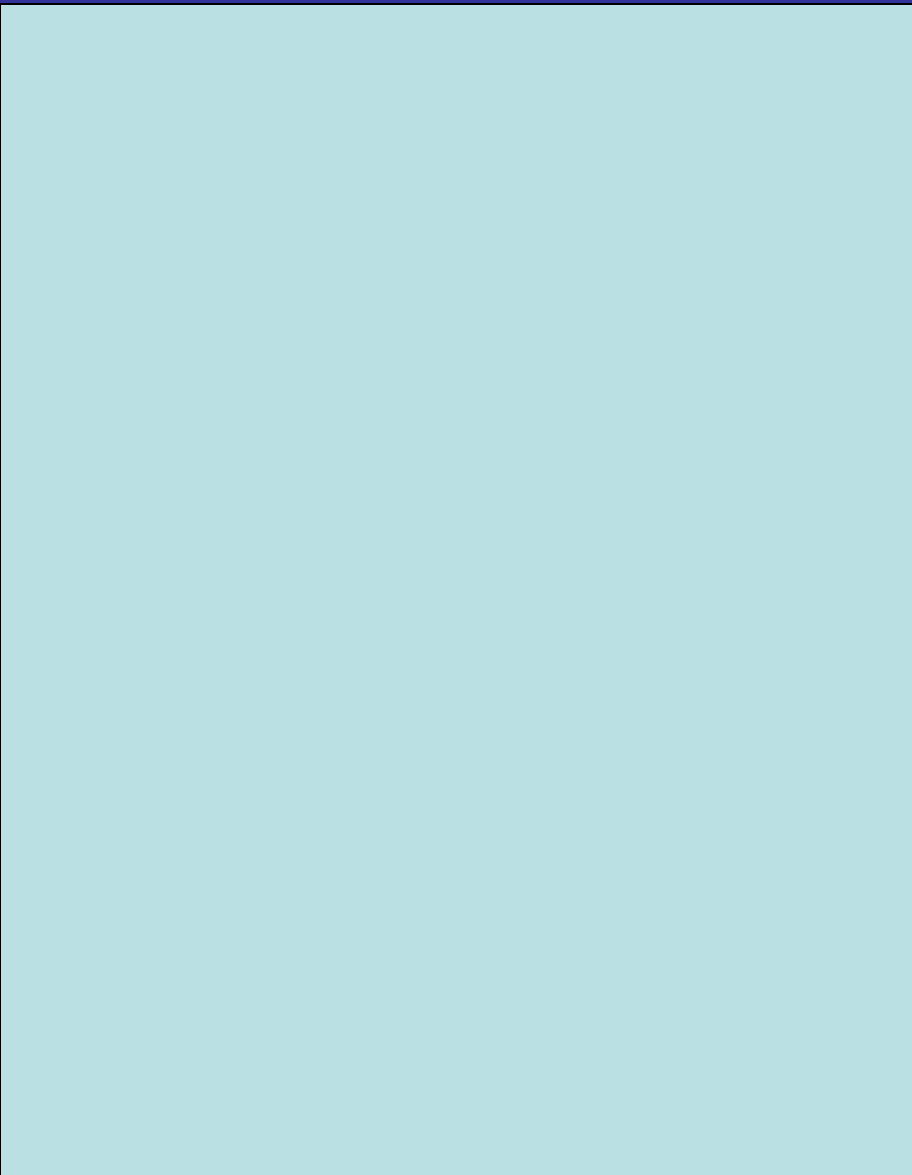
29

На рисунке изображена зубная система животного. Представители какого класса обладают таким набором зубов?



- 1) Пресмыкающиеся
- 2) Брюхоногие
- 3) Земноводные
- 4) Млекопитающие

# Ответ(29)



**Какой пищей могут питаться животные, имеющие такой желудок?**



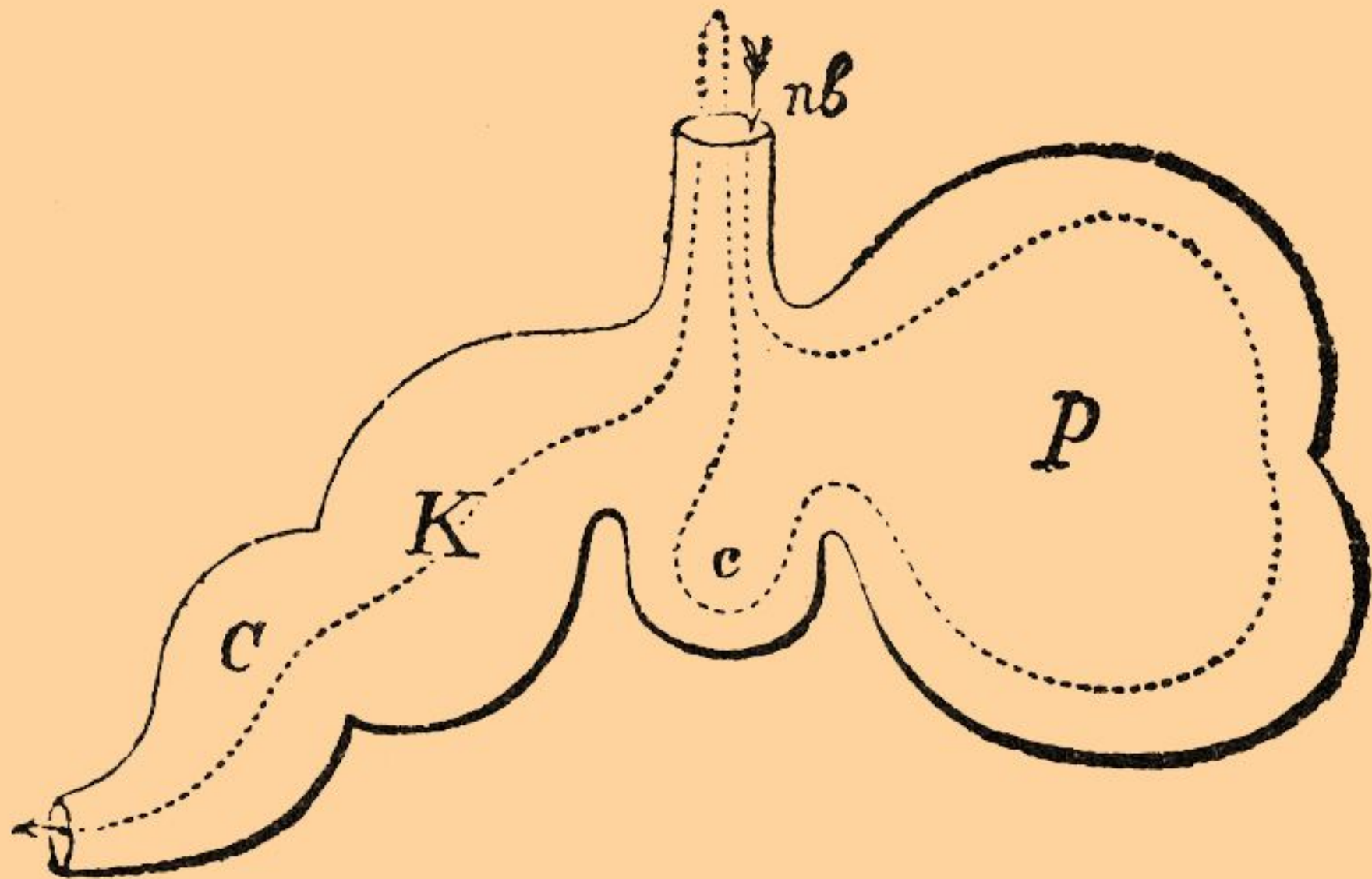
- 1) зелёными побегами**
- 2) твёрдыми плодами**
- 3) мелкими позвоночными**
- 4) разнообразными беспозвоночными**



**Какой пищей могут питаться животные, имеющие такой желудок?**



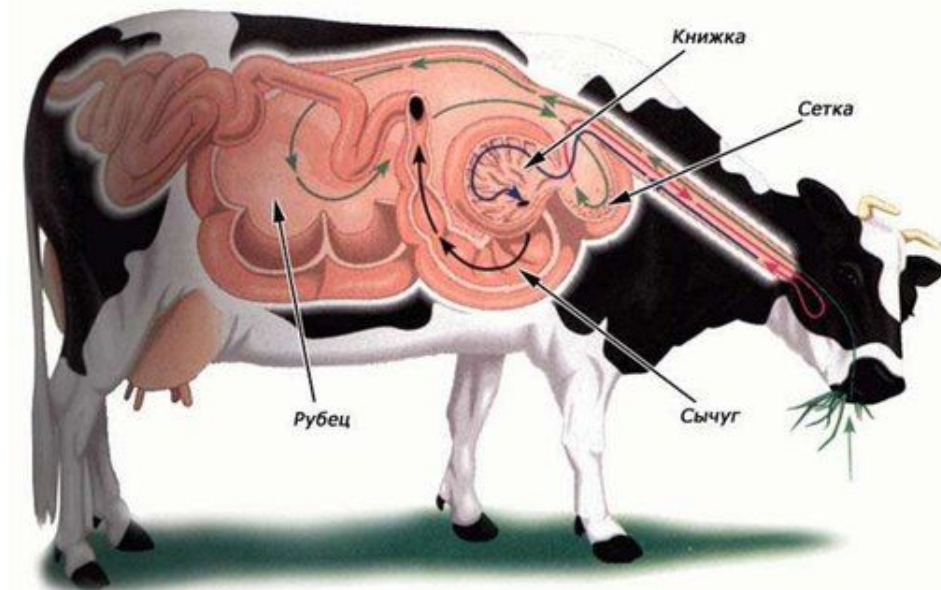
- 1) зелёными побегами
- 2) твёрдыми плодами
- 3) мелкими позвоночными
- 4) разнообразными беспозвоночными



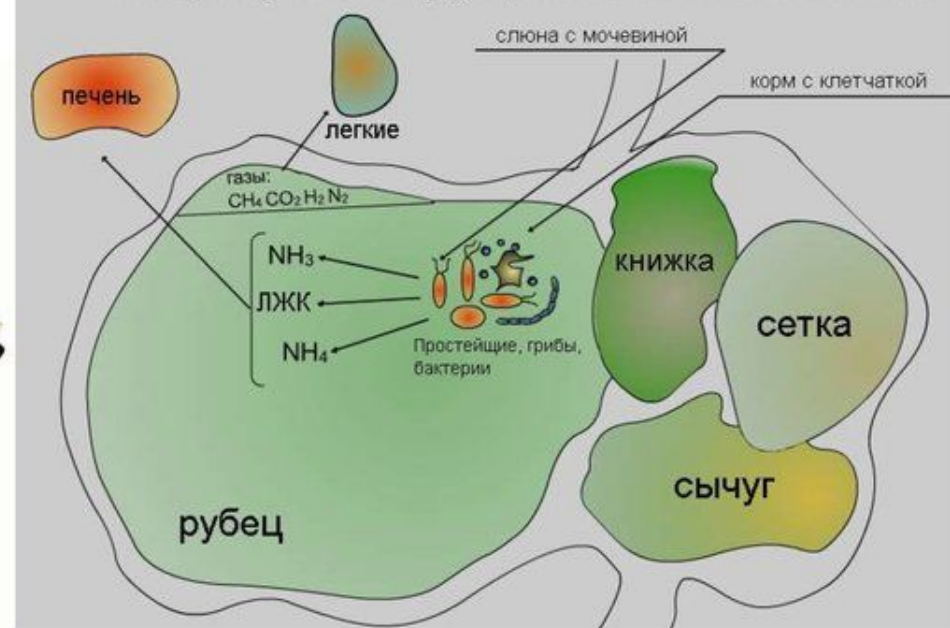
Желудокъ жвачныхъ; *nb* — пищеводъ; *P* — рубецъ; *c* — сѣтка; *K* — книжка; *C* — сычугъ.

# Строение желудка жвачных животных

## Специализированный отдел - рубец



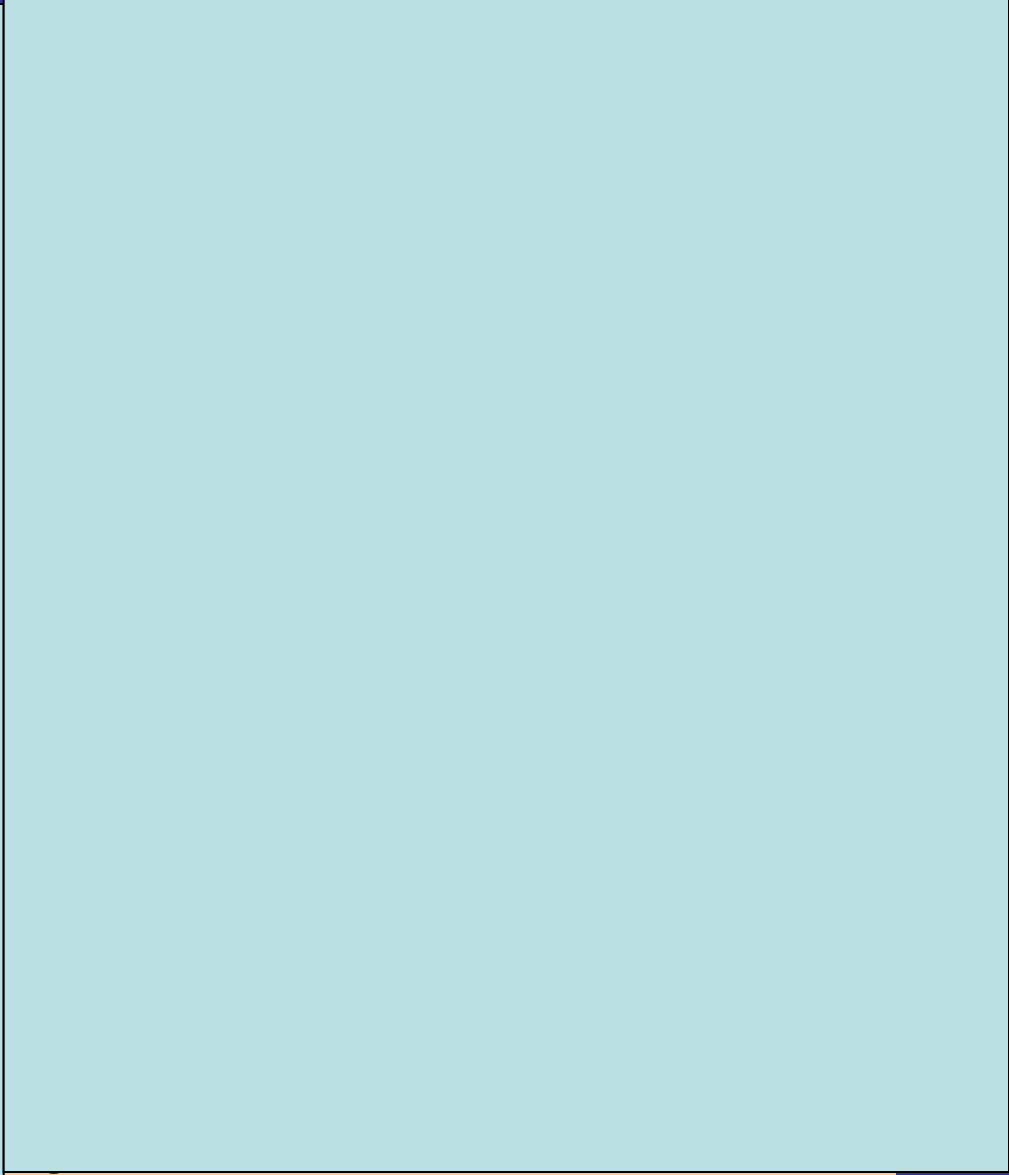
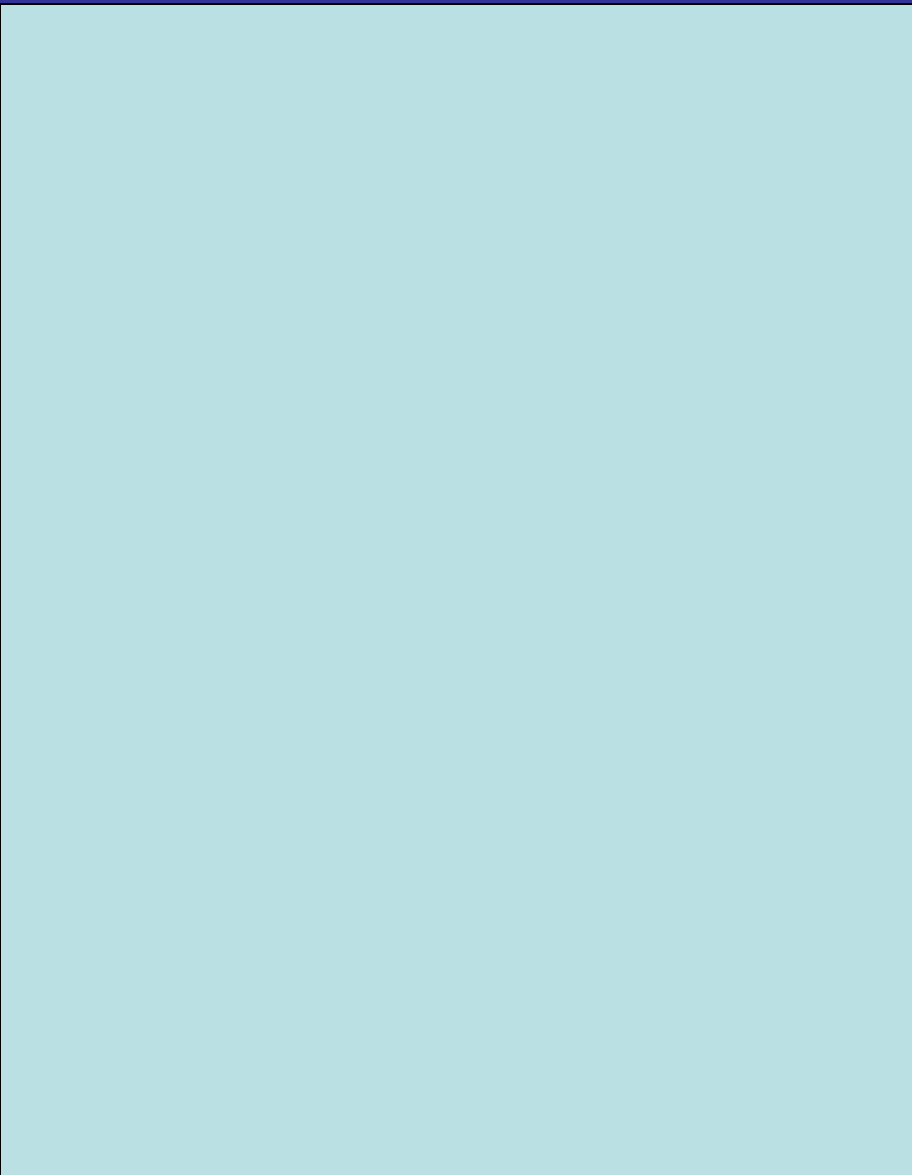
## Пищеварение в рубце жвачных животных



# Ответ(30)

--	--

**Ответ(30)**



3

1

**Позвоночных животных с трёхкамерным сердцем, размножение которых происходит на суше, объединяют в класс**

- 1) Пресмыкающиеся**
- 2) Земноводные**
- 3) Млекопитающие**
- 4) Костные рыбы**

3

1

**Позвоночных животных с трёхкамерным сердцем, размножение которых происходит на суше, объединяют в класс**

**1) Пресмыкающиеся**

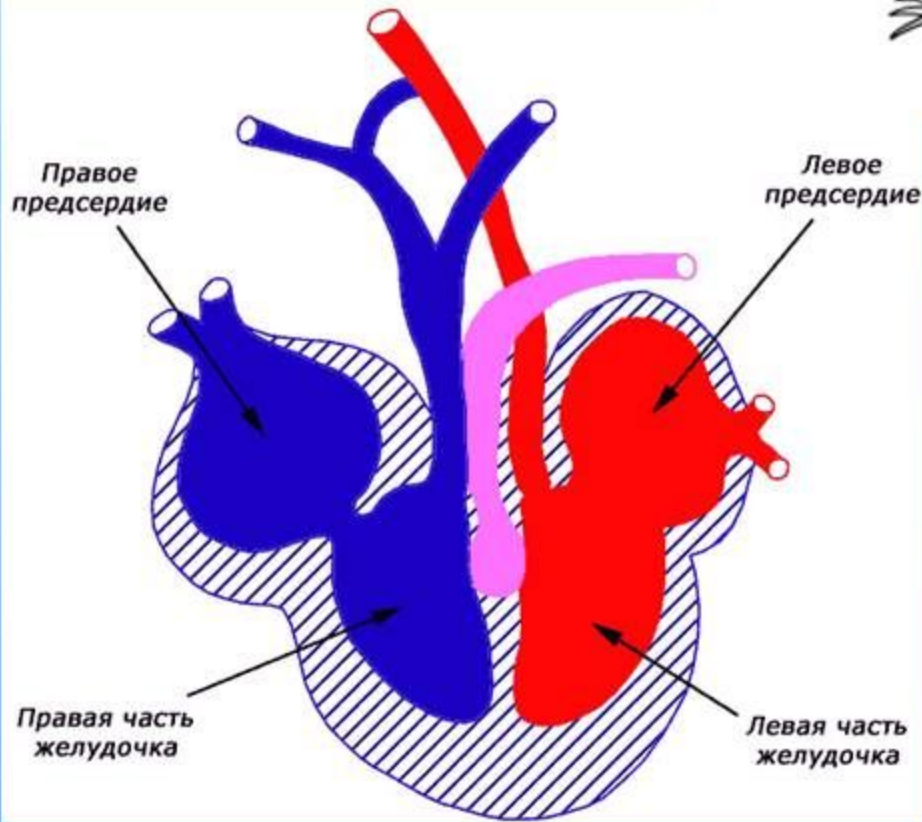
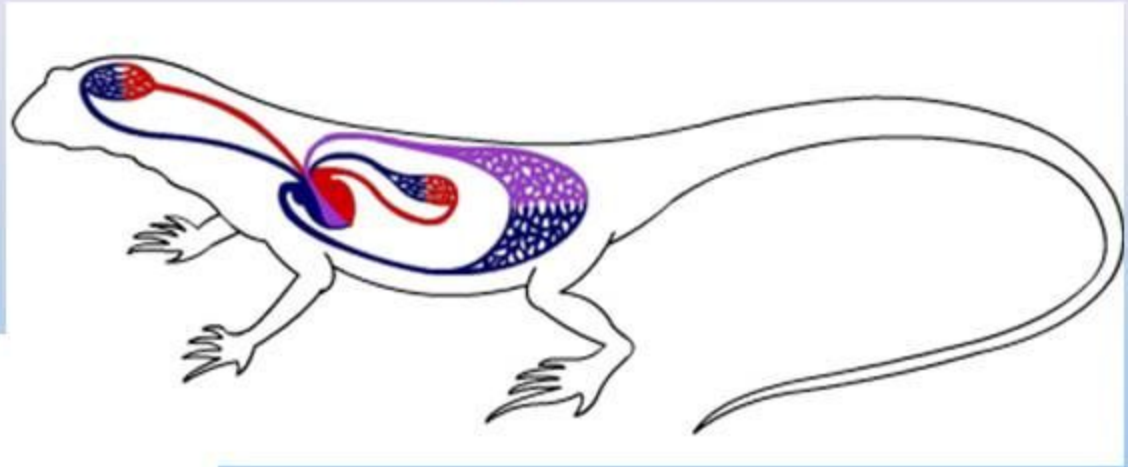
**2) Земноводные**

**3) Млекопитающие**

**4) Костные рыбы**

# Класс пресмыкающиеся

Два круга кровообращения.



В сердце три камеры. В желудочке образуется перегородка, которая не полностью делит его на две половины. Благодаря ей кровь меньше смешивается.



**Ответ(31)**

--	--

3

2

Тело представителей, какой группы животных покрыто образованиями, изображёнными на рисунке?

- 1) Земноводные
- 2) Рыбы
- 3) Млекопитающие
- 4) Двустворчатые моллюски

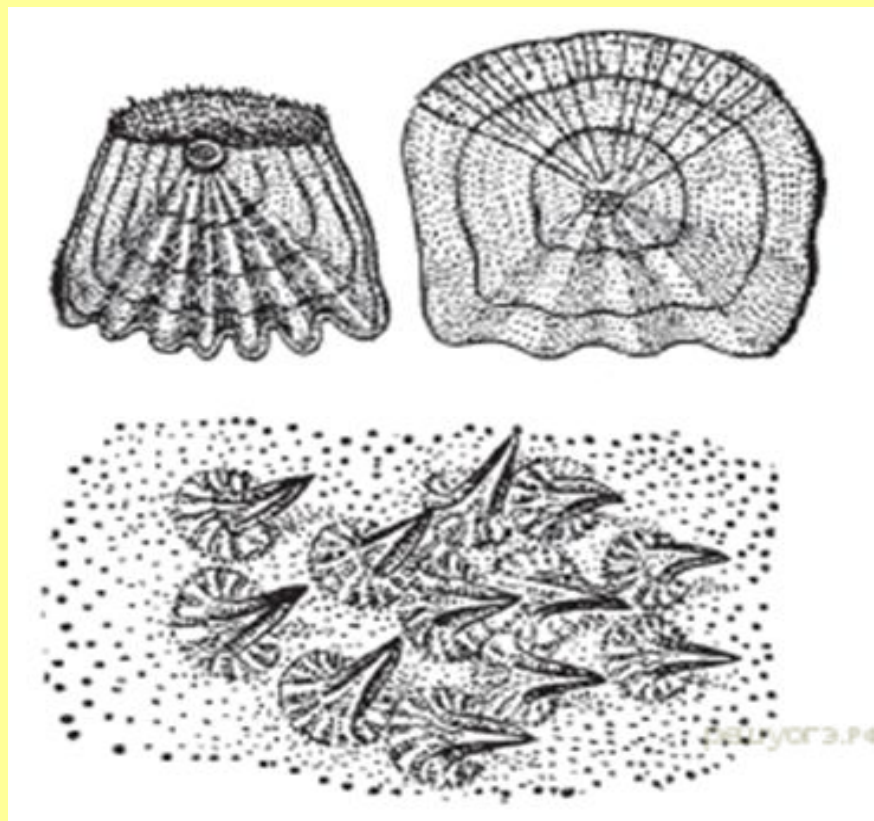


3

2

Тело представителей, какой группы животных покрыто образованиями, изображёнными на рисунке?

- 1) Земноводные
- 2) Рыбы
- 3) Млекопитающие
- 4) Двустворчатые моллюски



# Ответ(32)

--	--

3

3

Какие органы дыхания характерны для изображённого животного?

- 1) лёгкие
- 2) трахеи
- 3) жабры
- 4) воздушные мешки



3

3

Какие органы дыхания характерны для изображённого животного?

- 1) лёгкие
- 2) трахеи
- 3) жабры
- 4) воздушные мешки



# Ответ(33)

--	--

3

4

**Эмбрион млекопитающих получает питание для своего развития через систему органов**

- 1) кровообращения**
- 2) пищеварения**
- 3) дыхания**
- 4) выделения**



3

4

**Эмбрион млекопитающих получает питание для своего развития через систему органов**

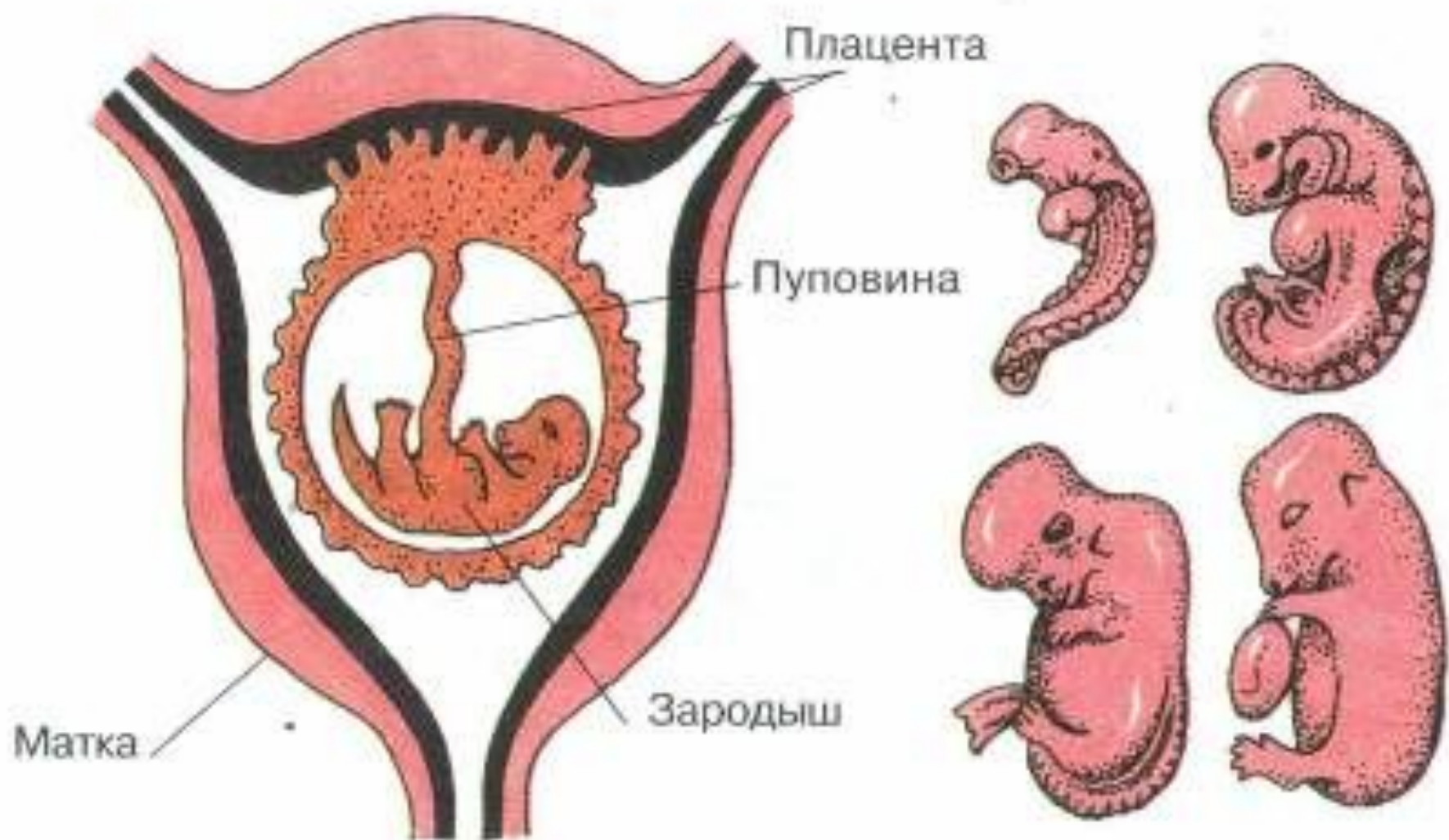
**1) кровообращения**

**2) пищеварения**

**3) дыхания**

**4) выделения**

# Развитие зародыша млекопитающего



# Ответ(34)

--	--

3

5

**Определите по внешнему виду клюва попугая, чем он питается в естественной среде.**

- 1) летающими насекомыми**
- 2) мышевидными грызунами**
- 3) твёрдыми плодами**
- 4) зелёными побегами**



3

5

**Определите по внешнему виду клюва попугая, чем он питается в естественной среде.**

- 1) летающими насекомыми**
- 2) мышевидными грызунами**
- 3) твёрдыми плодами**
- 4) зелёными побегами**



# Разнообразие клювов у птиц связано с разной пищей.

У попугая — это щипцы для колки орехов. ▼



У козодоя — сачок, чтобы ловить насекомых в воздухе. ▼



У дятла — долото, чтобы долбить кору. ▼



У кулика-сороки — долото, чтобы раскрывать раковины



У дубоноса — щипцы для колки косточек ягод. ▼



У вальдшнепа — пинцет, чтобы ловить беспозвоночных в почве. ▼



▼ Тукан ест сочные плоды.



У колибри — шприц для высасывания нектара цветов. ▼



У клеста — щипцы для раскрывания шишек. ▼



# Ответ(35)

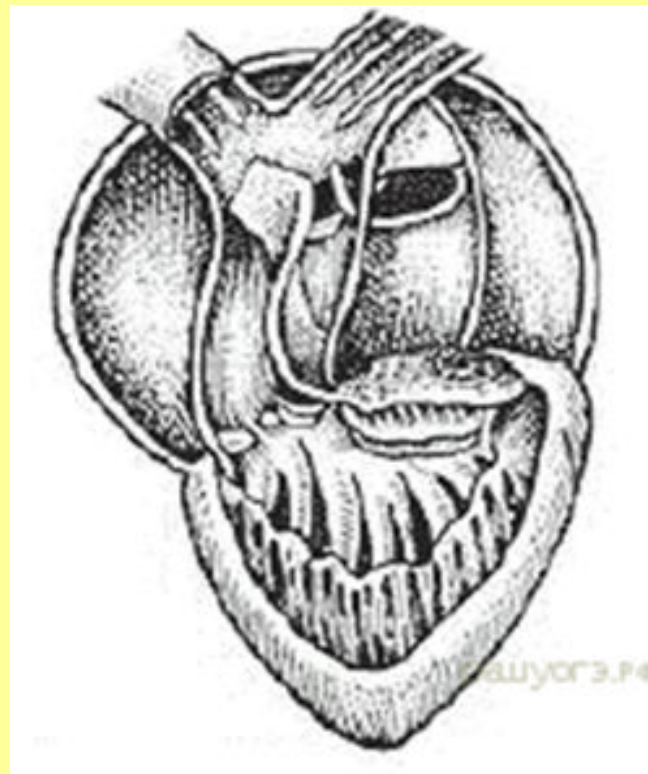
--	--

3

6

На рисунке схематически изображено строение сердца. Для какого класса хордовых характерно такое строение?

- 1) Рыбы
- 2) Земноводные
- 3) Птицы
- 4) Млекопитающие

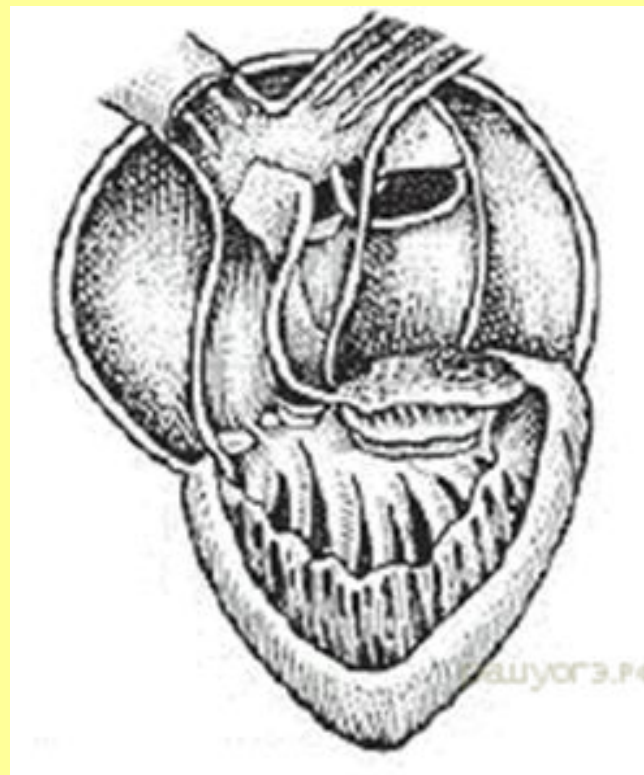




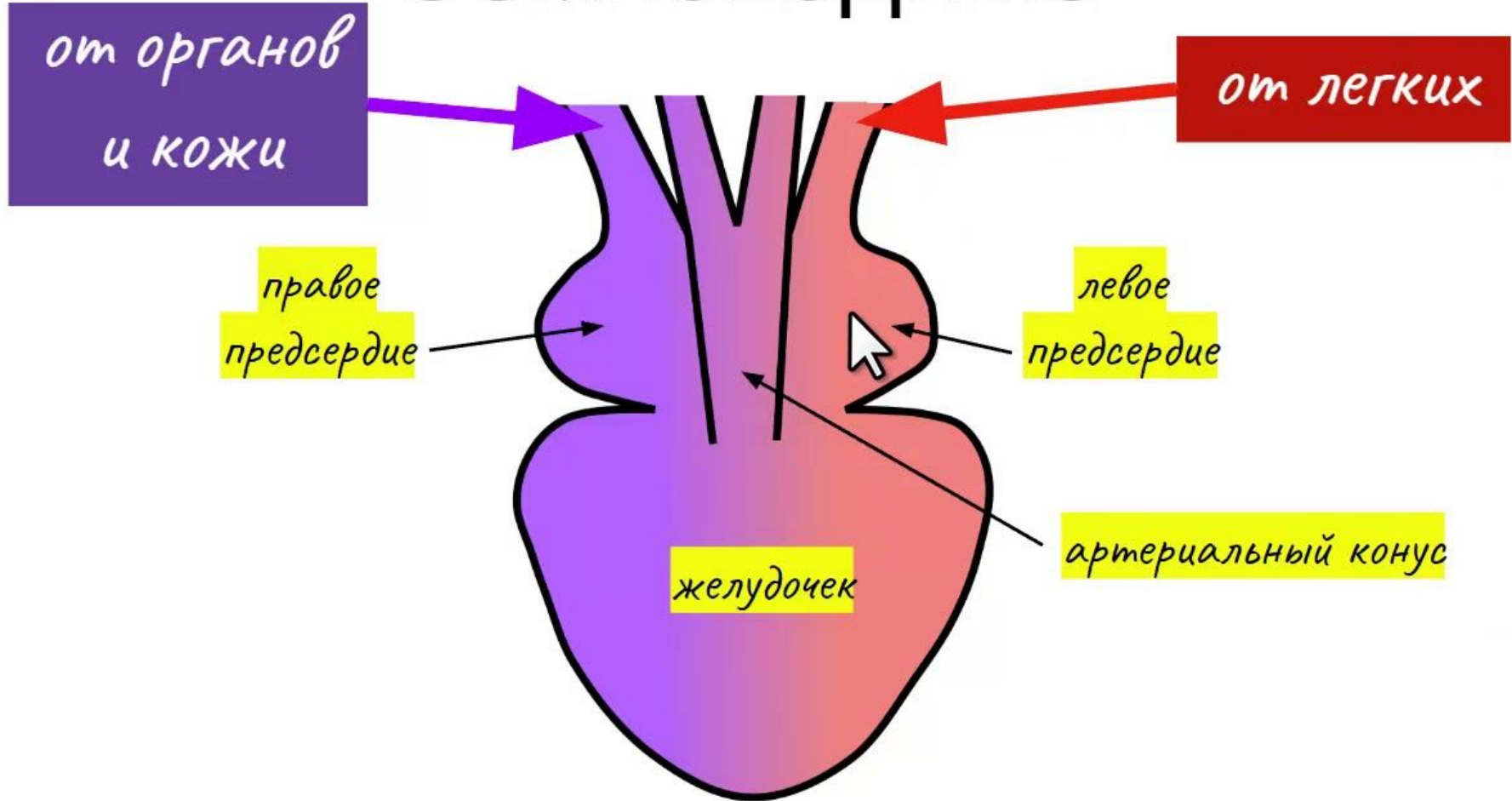
3  
6

На рисунке схематически изображено строение сердца. Для какого класса хордовых характерно такое строение?

- 1) Рыбы
- 2) Земноводные
- 3) Птицы
- 4) Млекопитающие



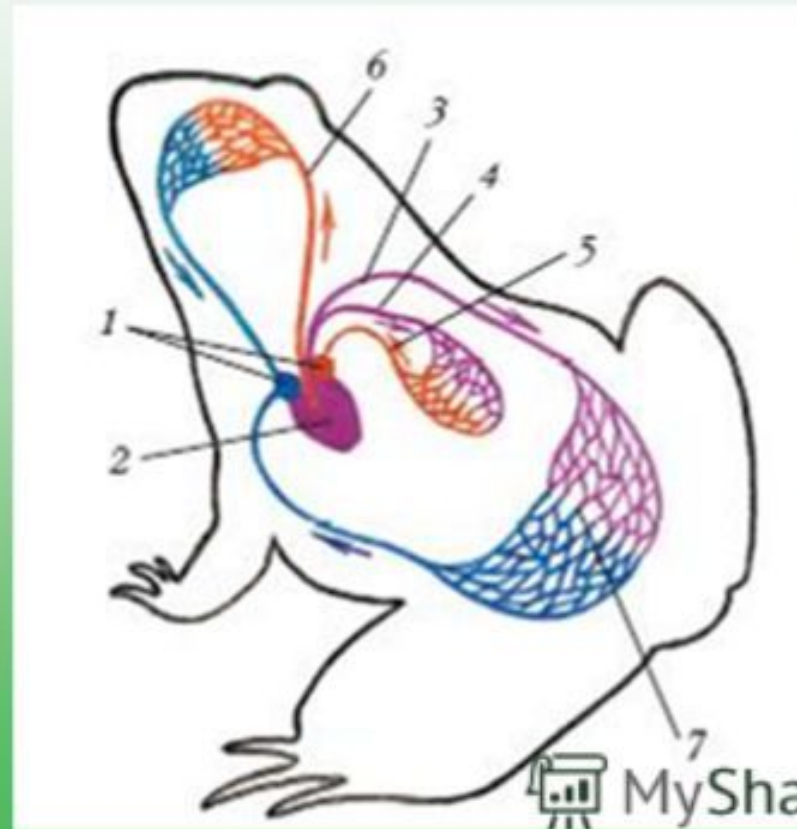
# Земноводные



# Кровеносная система

- Назовите органы кровеносной системы, обозначенные на рисунке.
- Как устроено сердце земноводных?
- Сколько кругов кровообращения у земноводных, как они называются?

## Строение сердца



**Ответ(36)**

--	--

3

7

**На рисунке схематически изображено строение сердца**

- 1) Рыбы**
- 2) Земноводные**
- 3) Пресмыкающиеся**
- 4) Птицы**



3

7

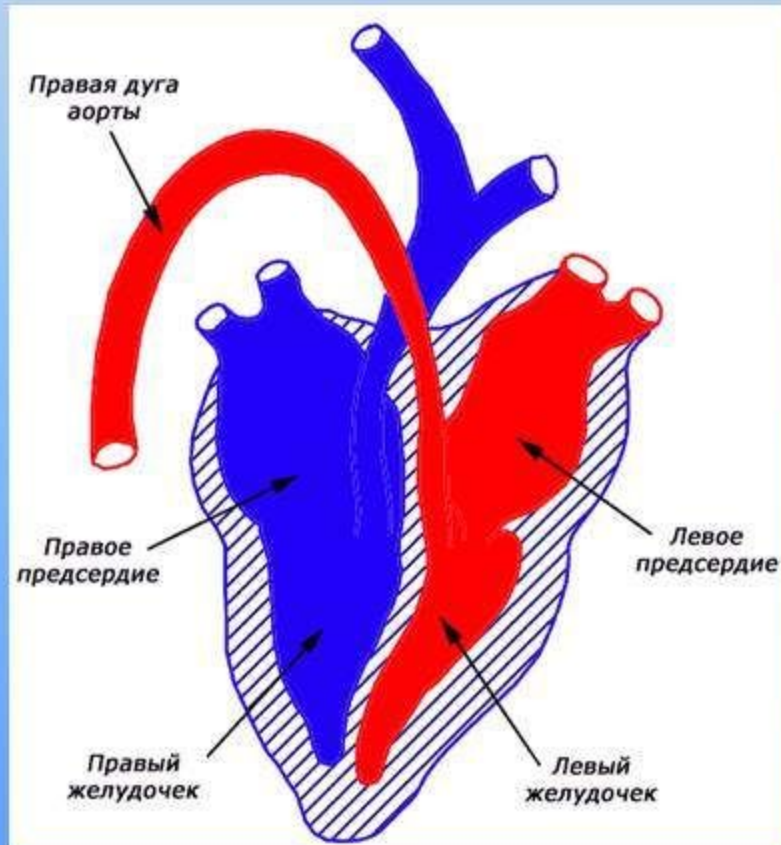
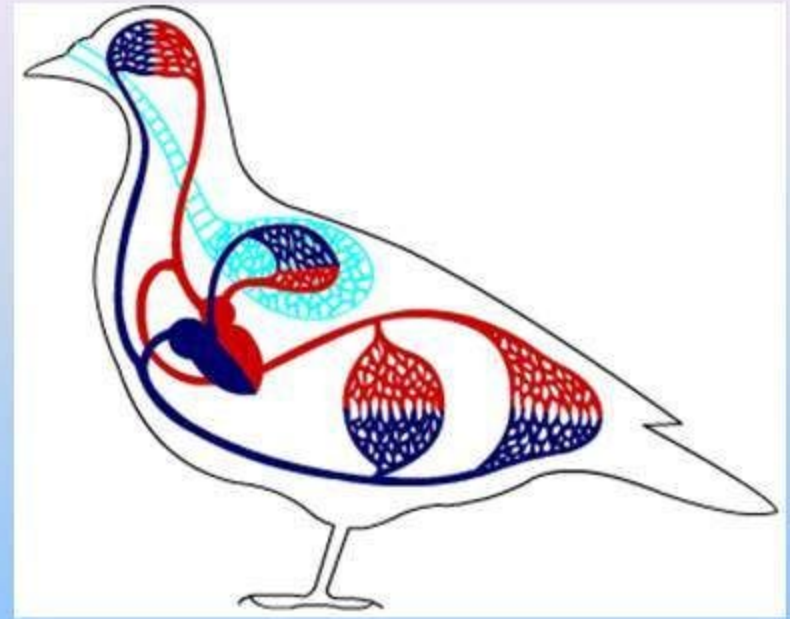
На рисунке схематически изображено строение сердца

- 1) Рыбы
- 2) Земноводные
- 3) Пресмыкающиеся
- 4) Птицы



# КЛАСС ПТИЦЫ

Кровеносная система замкнутая.  
Кровь течет по двум кругам  
кровообращения.



Сердце состоит из четырех камер: двух желудочков и двух предсердий.  
Артериальная и венозная кровь не смешиваются.

# Ответ(37)

--	--



3

8

## Четырёхкамерное сердце у

- 1) аллигатора
- 2) черепахи
- 3) змеи
- 4) ящерицы

3

8

## Четырёхкамерное сердце у

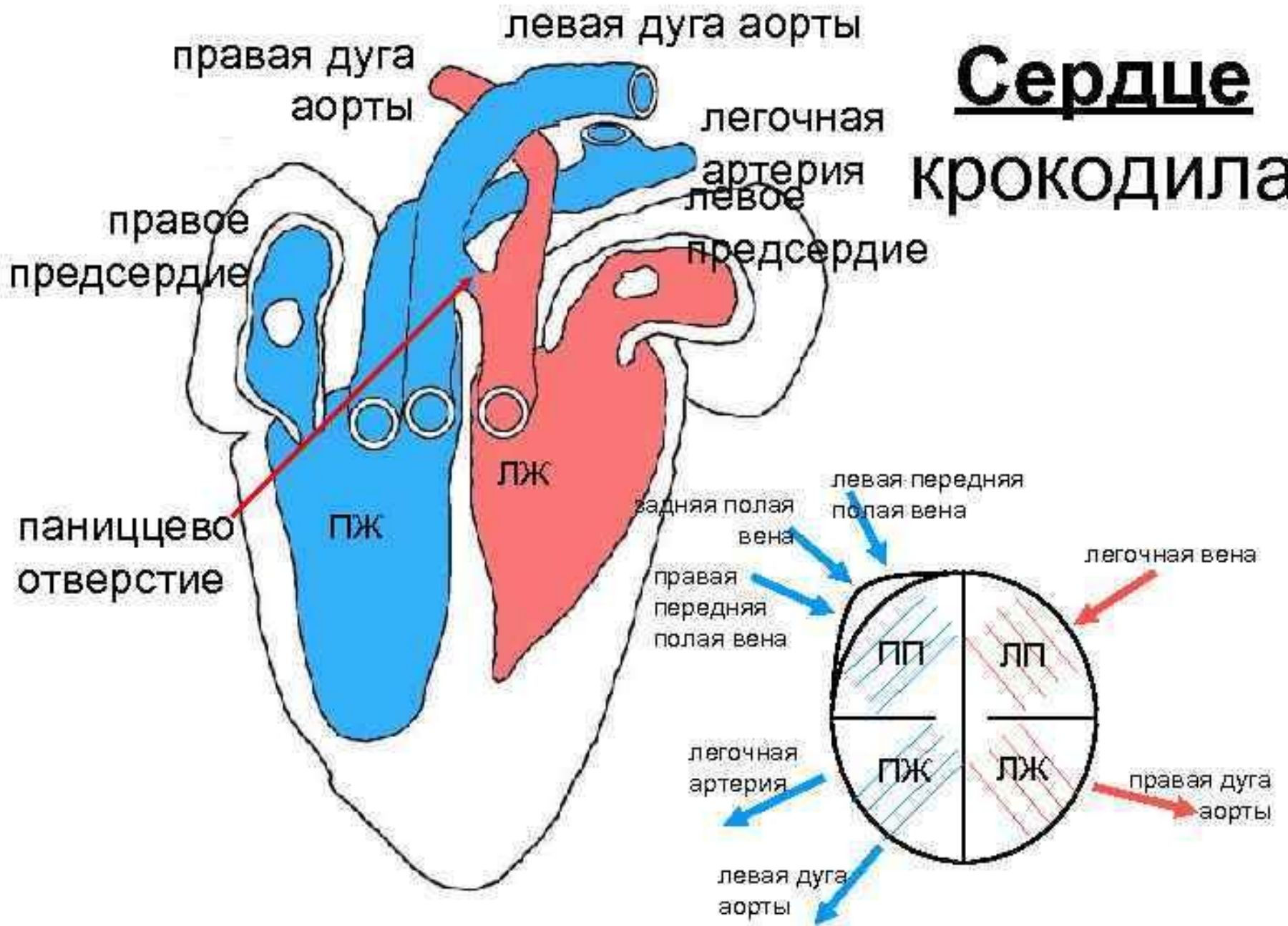
1) аллигатора 

2) черепахи

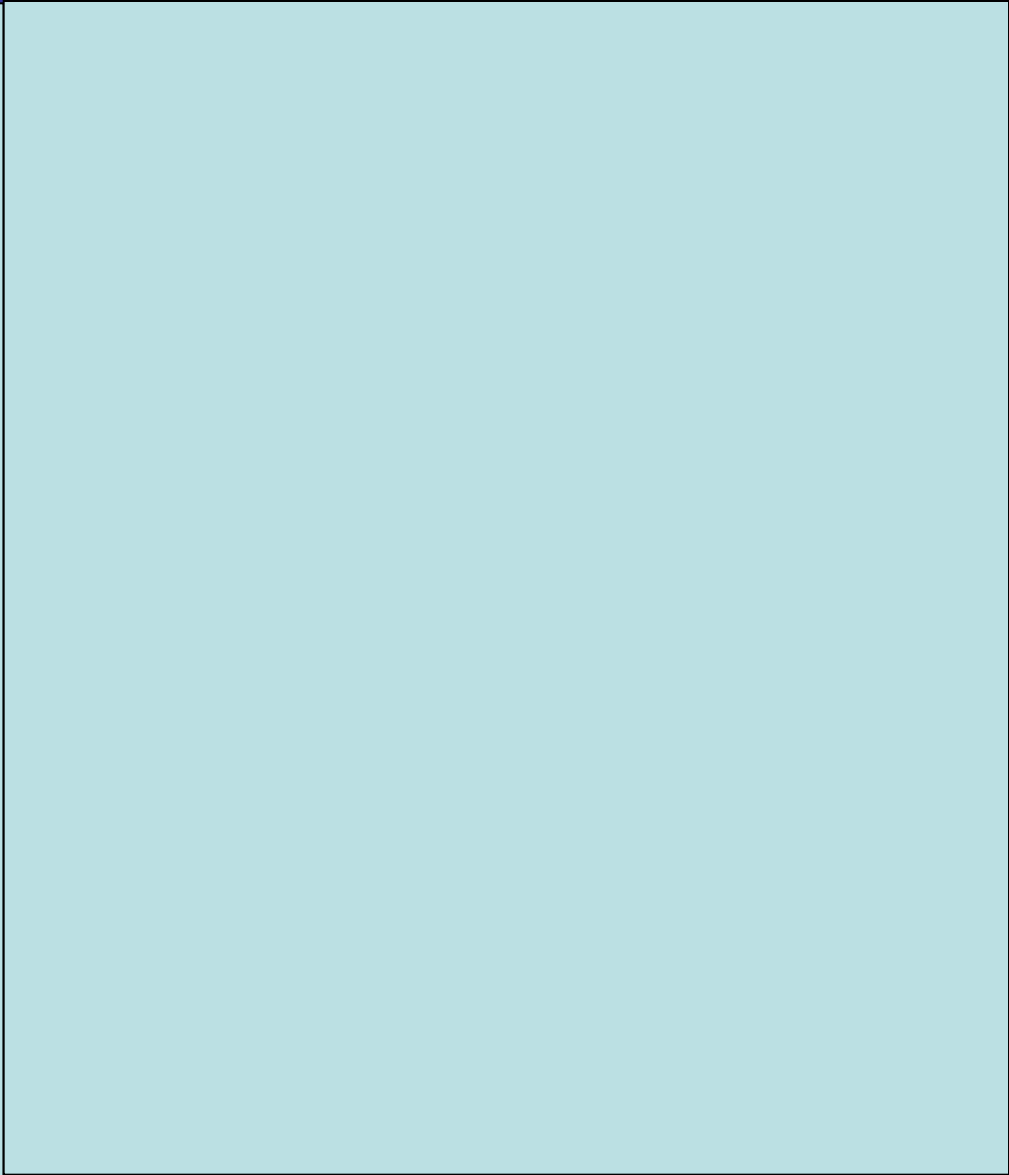
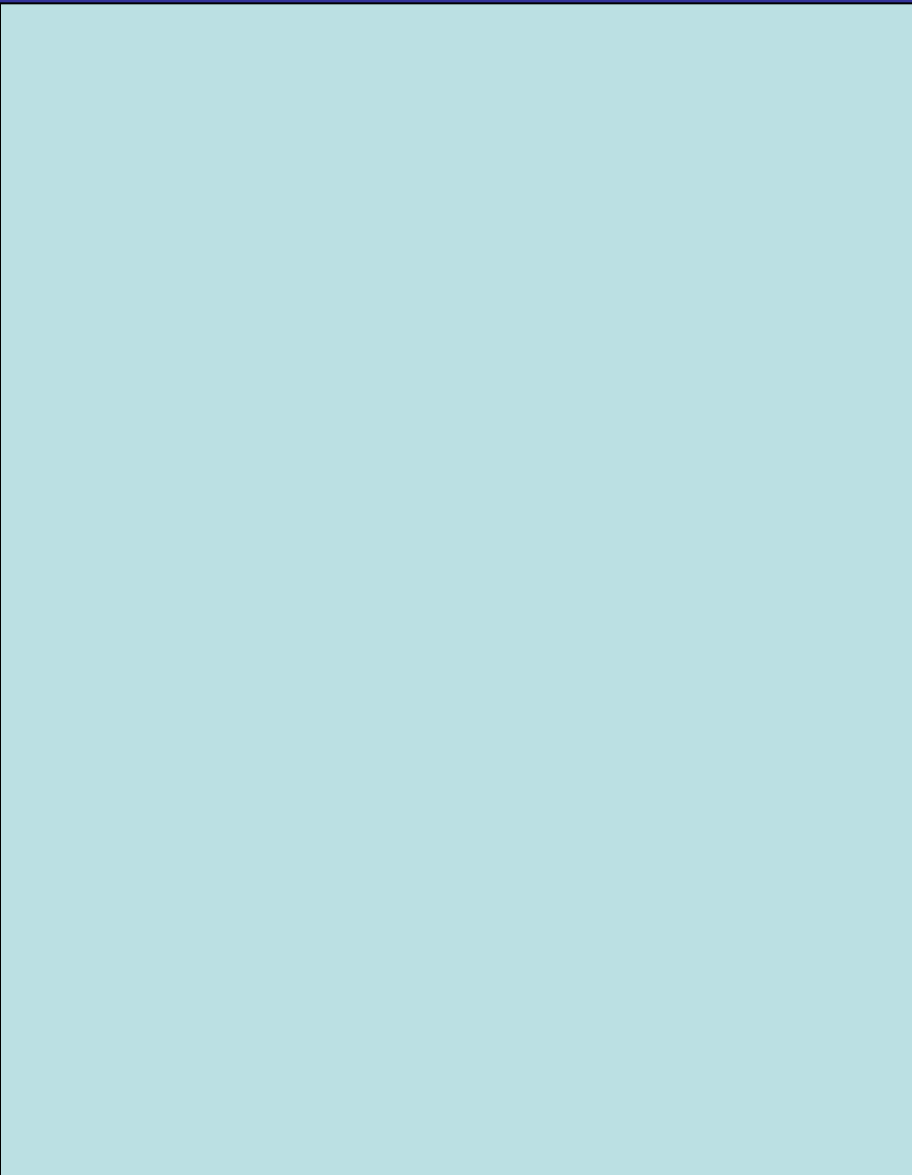
3) змеи

4) ящерицы

# Сердце крокодила



# Ответ(38)



3

9

**К теплокровным животным не  
относится**

- 1) варан**
- 2) тукан**
- 3) крылан**
- 4) орлан**

3

9

**К теплокровным животным не  
относится**

1) **варакушка**

2) **тукан**

3) **крылан**

4) **орлан**

*Экологические группы животных*

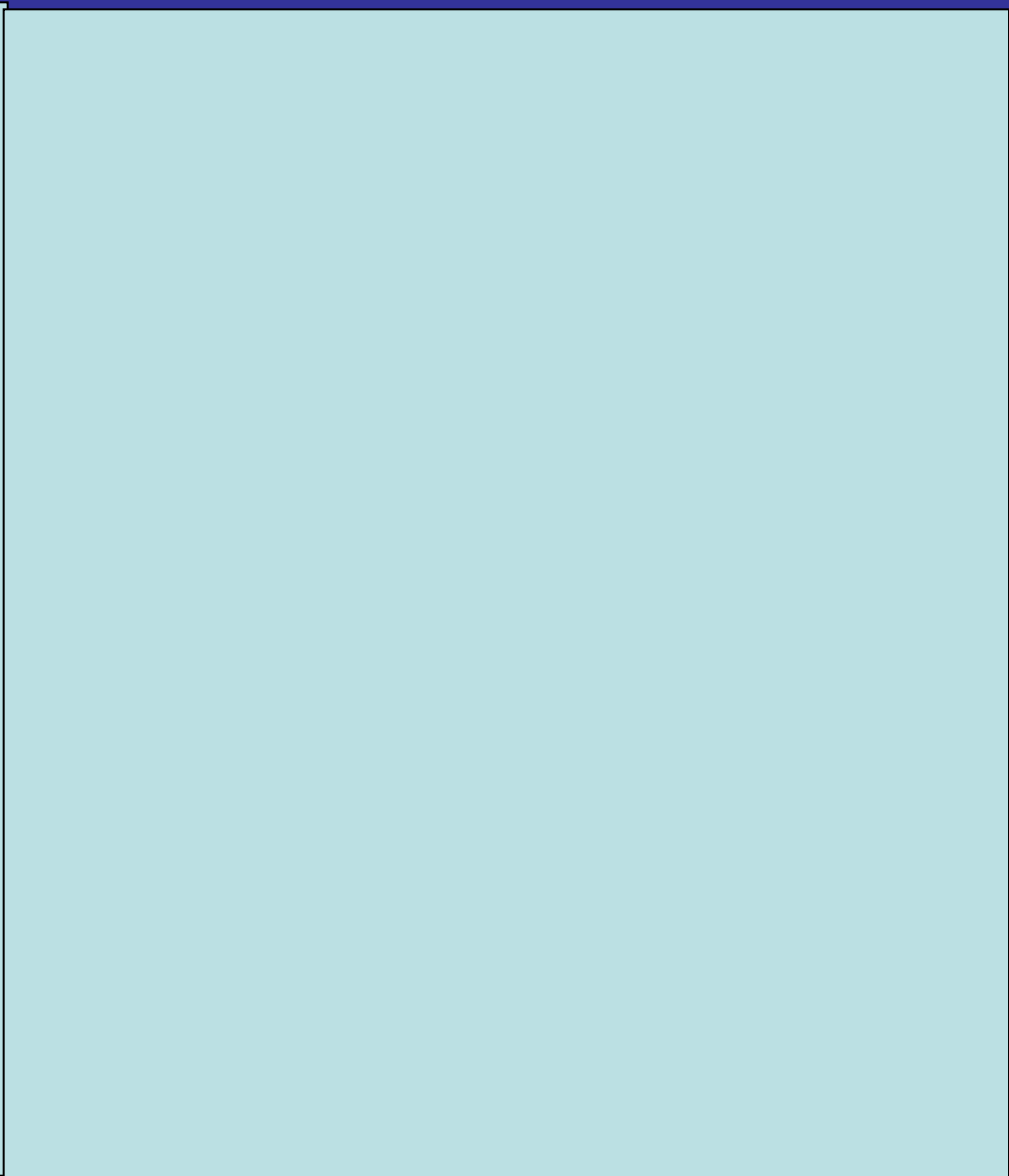
**Холоднокровные**

**Теплокровные**

- БЕСПОЗВОНОЧНЫЕ
- РЫБЫ
- ЗЕМНОВОДНЫЕ
- ПРЕСМЫКАЮЩИЕСЯ

- ПТИЦЫ
- МЛЕКОПИТАЮЩИЕ

# Ответ(39)





**Для какого класса хордовых характерно наличие кожно-лёгочного дыхания?**

- 1) Рыбы**
- 2) Земноводные**
- 3) Рептилии**
- 4) Птицы**

**Для какого класса хордовых характерно наличие кожно-лёгочного дыхания?**

- 1) Рыбы**
- 2) Земноводные**
- 3) Рептилии**
- 4) Птицы**

**Ответ(40)**

--	--

4

1

**Для какого класса хордовых характерно наличие двойного дыхания?**

- 1) Рыбы**
- 2) Земноводные**
- 3) Рептилии**
- 4) Птицы**

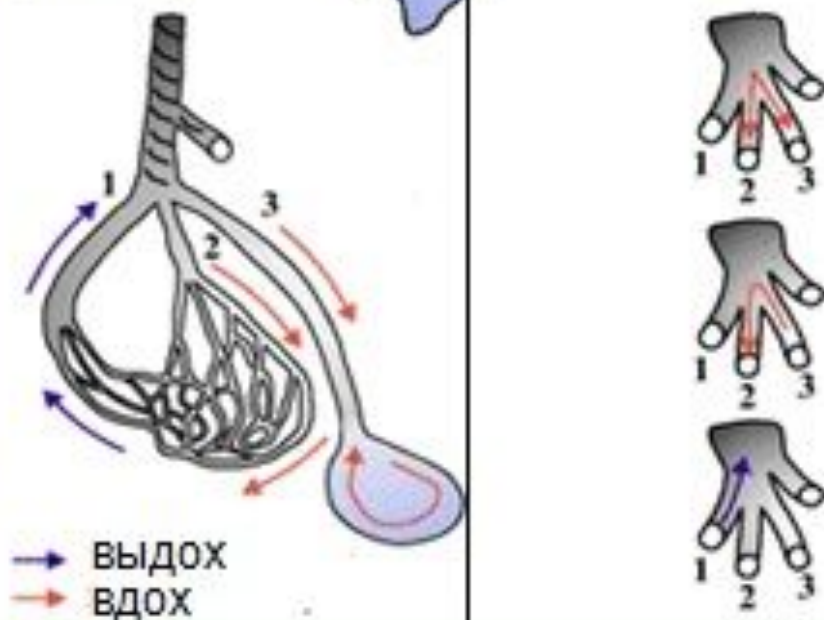
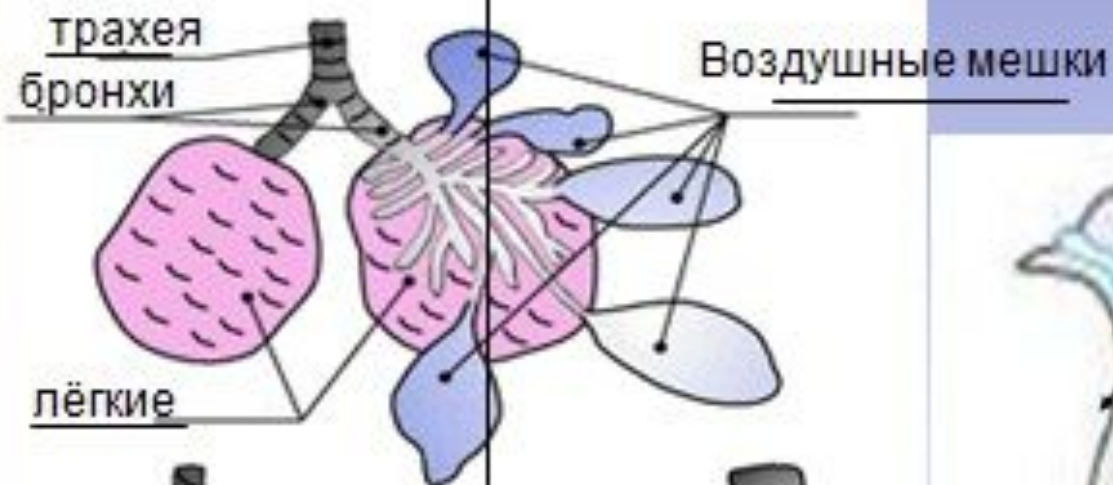
4

1

**Для какого класса хордовых характерно наличие двойного дыхания?**

- 1) Рыбы**
- 2) Земноводные**
- 3) Рептилии**
- 4) Птицы**

# Принцип двойного дыхания



# Ответ(41)

--	--

4

2

**Число позвонков в шейных отделах позвоночника жирафа и**  
**МЫШИ**

- 1) одинаково**
- 2) у жирафа больше**
- 3) у жирафа изменяется вместе с ростом животного**
- 4) у обоих изменяется вместе с ростом**



4

2

# Число позвонков в шейных отделах позвоночника жирафа и мыши

- 1) одинаково
- 2) у жирафа больше
- 3) у жирафа изменяется вместе с ростом животного
- 4) у обоих изменяется вместе с ростом

**Скелет кролика.** Почти у всех млекопитающих 7 шейных позвонков.  
**Исключения:** У ламантина 6-ть шейных позвонков,

у ленивцев - 6-10

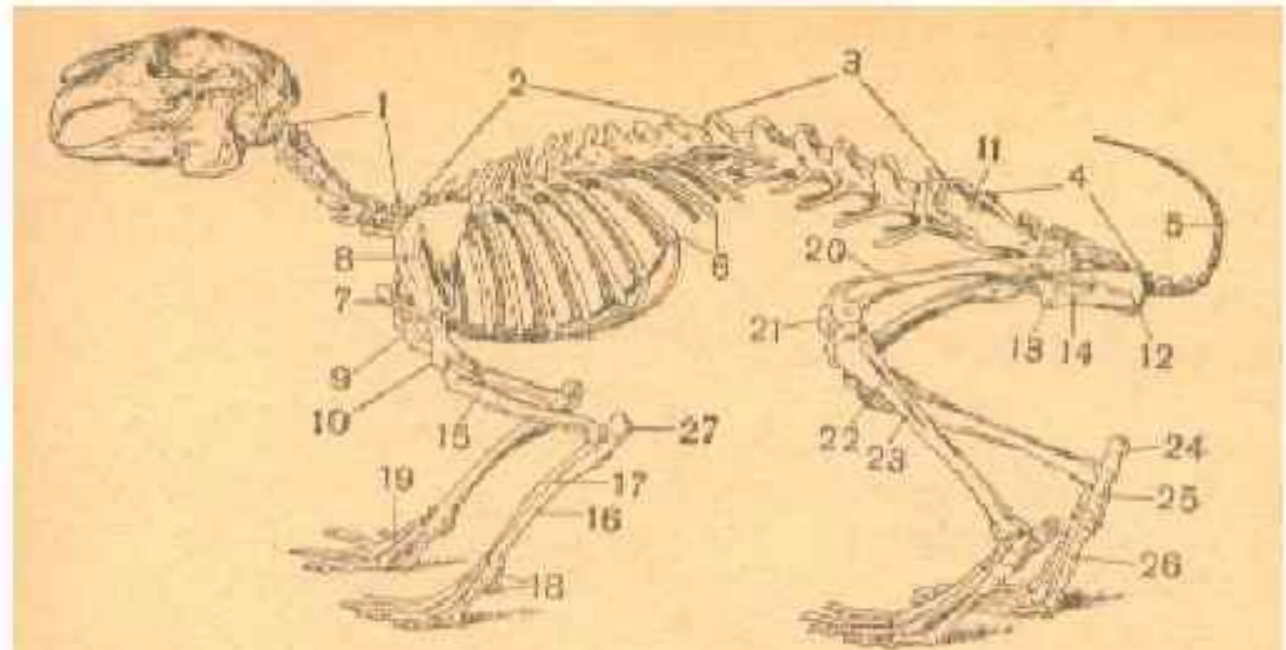


Рис. 100. Скелет кролика:

1 — шейные позвонки; 2 — грудные позвонки; 3 — поясничные позвонки; 4 — крестец; 5 — хвостовые позвонки; 6 — ребра; 7 — рукоятка грудины; 8 — лопатка; 9 — акромиальный отросток лопатки; 10 — коракондальный отросток лопатки; 11 — подлопаточный отдел безымянной кости; 12 — селальниковый отдел безымянной кости; 13 — локтевой отдел безымянной кости; 14 — заплечевое отверстие; 15 — плечевая кость; 16 — локтевая кость; 17 — лучевая кость; 18 — запястье; 19 — палец; 20 — бедро; 21 — коленная чашечка; 22 — большая берцовая кость; 23 — малая берцовая кость; 24 — пяточная кость; 25 — остальные кости предплюсны; 26 — плюсна; 27 — локтевой отросток.

# Ответ(42)

--	--

4

3

**У представителей, какого класса хордовых газообмен происходит не только в лёгких?**

- 1) Земноводные**
- 2) Рептилии**
- 3) Птицы**
- 4) Млекопитающие**

4

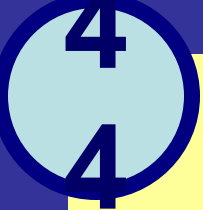
3

**У представителей, какого класса хордовых газообмен происходит не только в лёгких?**

- 1) Земноводные**
- 2) Рептилии**
- 3) Птицы**
- 4) Млекопитающие**

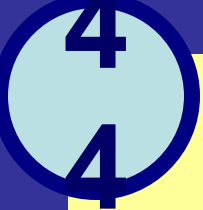
# Ответ(43)

--	--



**У представителей, какого класса хордовых артериальная и венозная кровь в сердце смешиваются?**

- 1) Костные рыбы**
- 2) Земноводные**
- 3) Птицы**
- 4) Млекопитающие**



**У представителей, какого класса хордовых артериальная и венозная кровь в сердце смешиваются?**

- 1) Костные рыбы**
- 2) Земноводные**
- 3) Птицы**
- 4) Млекопитающие**



# Ответ(44)

--	--

4

5

**Какой из органов присутствует только у представителей рыб?**

- 1) жабры**
- 2) сердце**
- 3) боковая линия**
- 4) мышцы**

4

5

**Какой из органов присутствует только у представителей рыб?**

- 1) жабры**
- 2) сердце**
- 3) боковая линия**
- 4) мышцы**

# Ответ(45)

--	--

4

6

**Сколько камер сердца у рыб?**

**1) 1**

**2) 2**

**3) 3**

**4) 4**

4

6

Сколько камер сердца у рыб?

1) 1

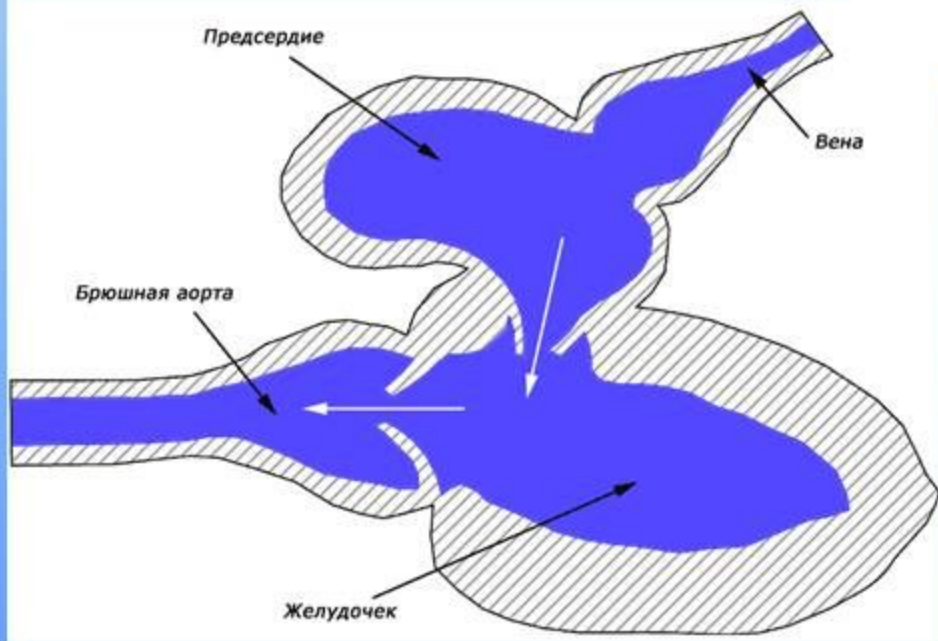
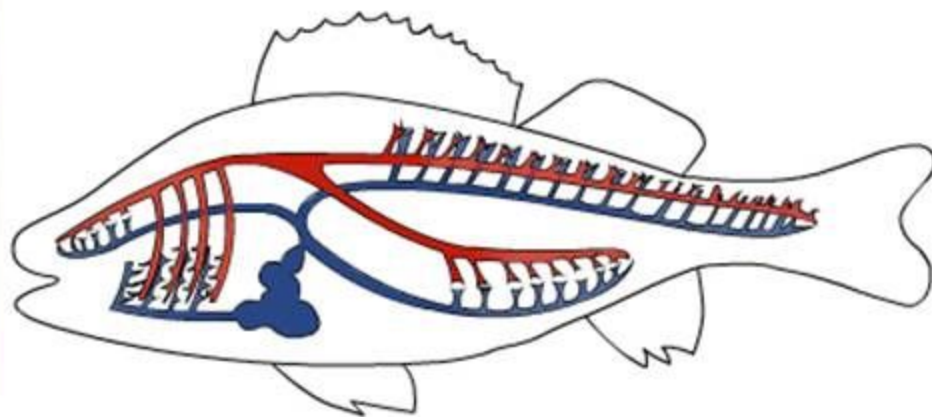
2) 2

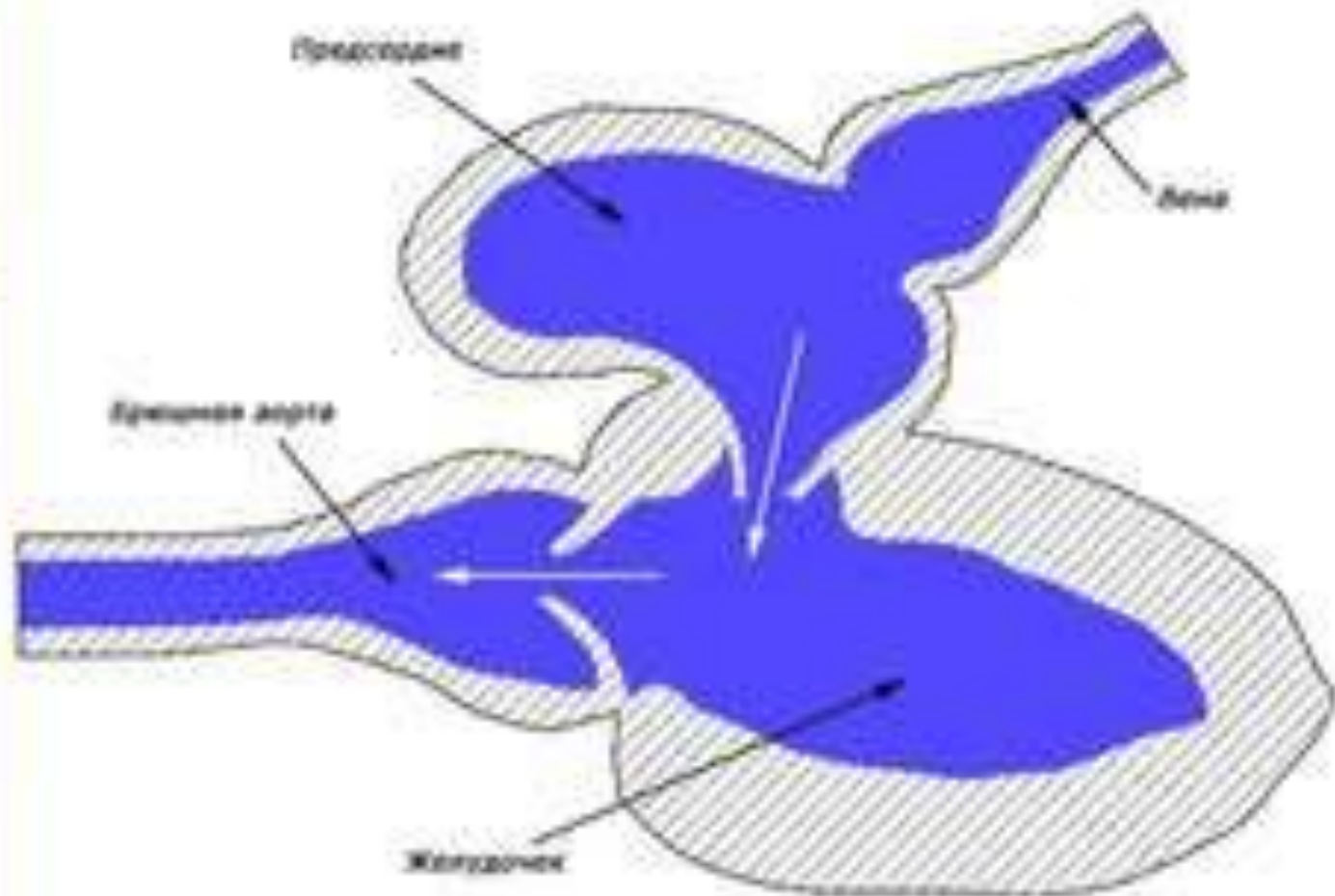
3) 3

4) 4

# Класс рыбы

У рыб один круг кровообращения. Сердце состоит из двух камер – предсердия и желудочка.





**Строение сердца рыб**



# Ответ(46)

--	--

4

7

**Какой признак указывает на усложнение организации млекопитающих по сравнению с пресмыкающимися?**

- 1) постоянная температура тела**
- 2) замкнутая кровеносная система**
- 3) деление тела на отделы**
- 4) внутренний скелет**

4

7

**Какой признак указывает на усложнение организации млекопитающих по сравнению с пресмыкающимися?**

- 1) постоянная температура тела**
- 2) замкнутая кровеносная система**
- 3) деление тела на отделы**
- 4) внутренний скелет**

# Ответ(47)

--	--

4

8


## **К современным кистепёрым рыбам относят**

- 1) акулу**
- 2) ската**
- 3) латимерию**
- 4) осетра**

4

8

## К современным кистепёрым рыбам относят

- 1) акулу
- 2) ската
- 3) латимерию 
- 4) осетра

# Ответ(48)

--	--

**Какие органы предохраняют птиц от перегревания в полёте?**

- 1) кожа, покрытая перьями**
- 2) зоб и два отдела желудка**
- 3) воздушные мешки и лёгкие**
- 4) четырёхкамерное сердце и сложная сеть кровеносных сосудов**



4

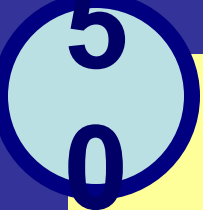
9

**Какие органы предохраняют птиц от перегревания в полёте?**

- 1) кожа, покрытая перьями**
- 2) зоб и два отдела желудка**
- 3) воздушные мешки и лёгкие**
- 4) четырёхкамерное сердце и сложная сеть кровеносных сосудов**

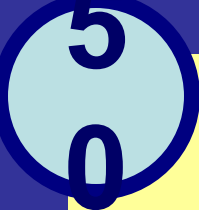
# Ответ(49)

--	--



## **В связи с приспособленностью к жизни в почве волосяной покров у кротов**

- 1) редуцирован**
- 2) состоит только из грубых остевых волос**
- 3) образован длинными остевыми волосами и подшёрстком**
- 4) состоит из густого подшёрстка, плотно прилегающего при движении крота к его телу**



## **В связи с приспособленностью к жизни в почве волосяной покров у кротов**

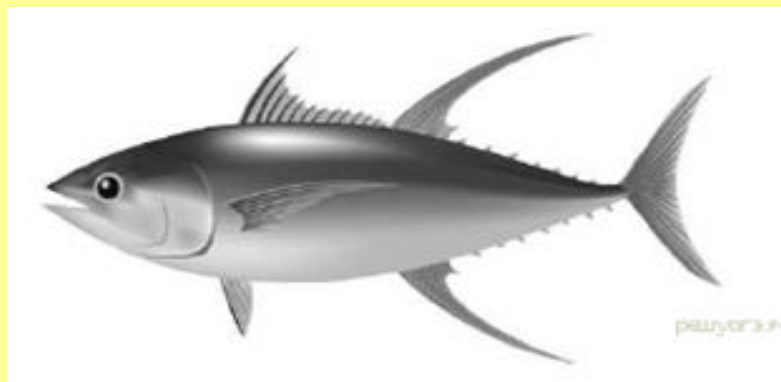
- 1) редуцирован**
- 2) состоит только из грубых остевых волос**
- 3) образован длинными остевыми волосами и подшёрстком**
- 4) состоит из густого подшёрстка, плотно прилегающего при движении крота к его телу**

# Ответ(50)

--	--

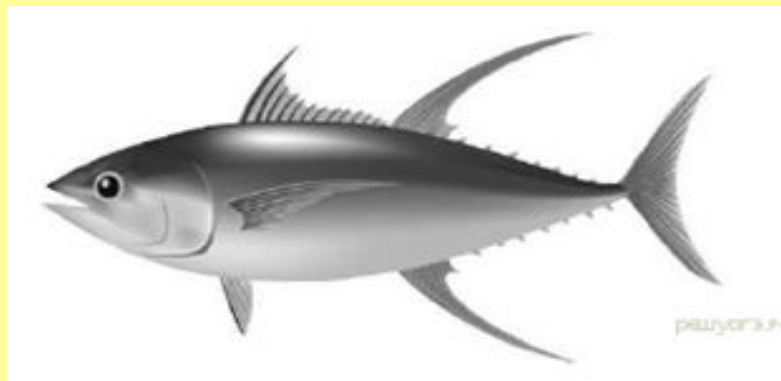
# Выделительная система животного, изображённого на рисунке, представлена

- 1) зелёными железами
- 2) мальпигиевыми сосудами
- 3) печенью
- 4) парными почками



# Выделительная система животного, изображённого на рисунке, представлена

- 1) зелёными железами
- 2) мальпигиевыми сосудами
- 3) печенью
- 4) парными почками



# Ответ(51)

--	--



5  
2

Какие органы дыхания характерны для изображённого животного?

- 1) жабры
- 2) лёгкие
- 3) воздушные мешки
- 4) трахеи



5  
2

Какие органы дыхания характерны для изображённого животного?

- 1) жабры
- 2) лёгкие
- 3) воздушные мешки
- 4) трахеи



# Ответ(52)

--	--

5  
3

**Представитель, какого типа царства  
Животные изображён на рисунке?**

- 1) Моллюски**
- 2) Кишечнополостные**
- 3) Членистоногие**
- 4) Кольчатые черви**



5

3

Представитель, какого типа царства  
Животные изображён на рисунке?

1) Моллюски



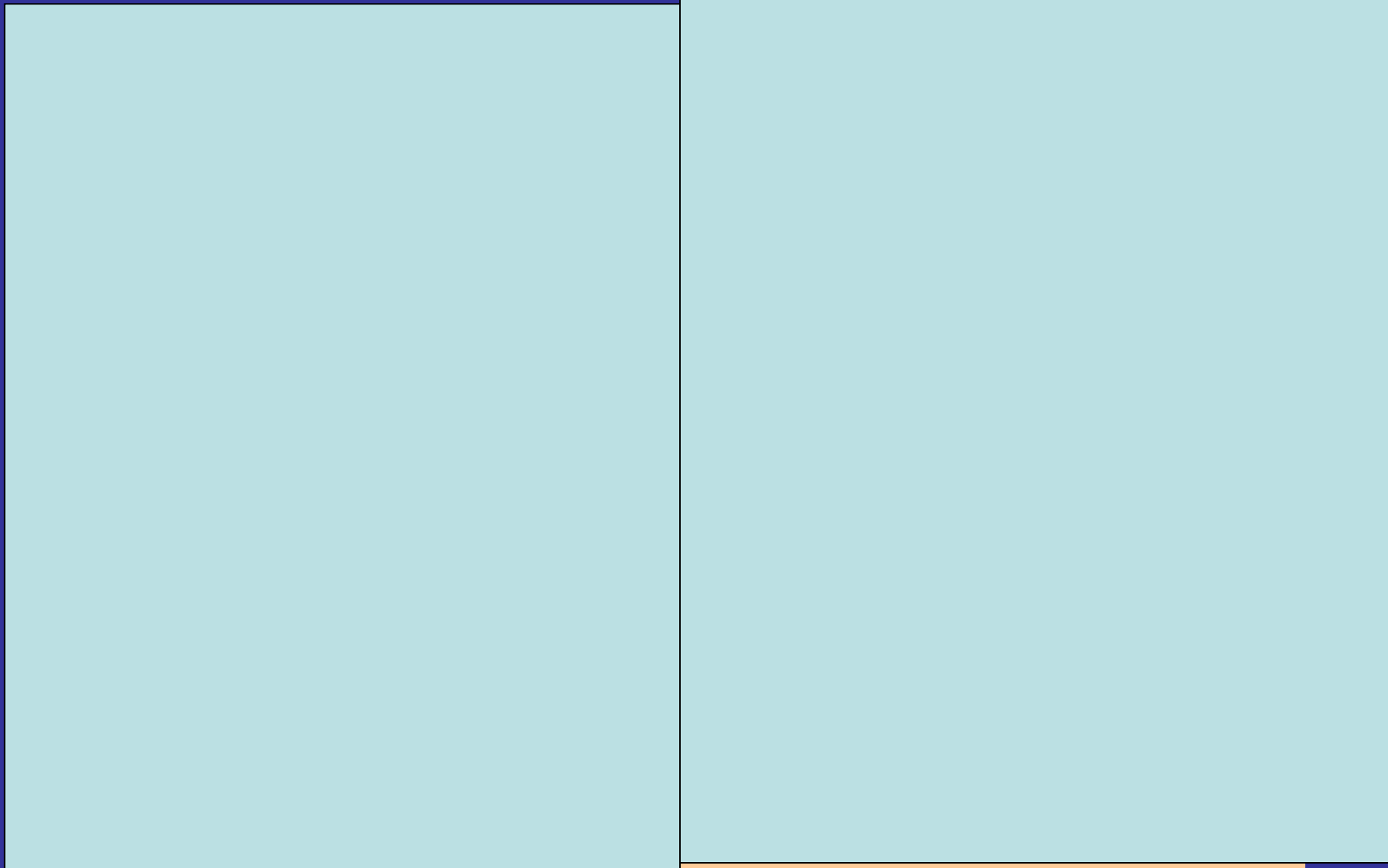
2) Кишечнополостные

3) Членистоногие

4) Кольчатые черви



# Ответ(53)





**Изучите таблицу, в которой приведены две группы животных.**

<b>Группа 1</b>	<b>Группа 2</b>
<b>Озёрная лягушка</b>	<b>Средиземноморская черепаха</b>
<b>Тритон европейский</b>	<b>Нильский крокодил</b>
<b>Краснобрюхая жерлянка</b>	<b>Ящерица круглоголовка</b>

**Что из перечисленного было положено в основу классификации (разделения) этих животных на группы?**

- 1) обитание на одной территории**
- 2) тип развития**
  - строение глаза**
  - форма тела**



**Изучите таблицу, в которой приведены две группы животных.**

<b>Группа 1</b>	<b>Группа 2</b>
<b>Озёрная лягушка</b>	<b>Средиземноморская черепаха</b>
<b>Тритон европейский</b>	<b>Нильский крокодил</b>
<b>Краснобрюхая жерлянка</b>	<b>Ящерица круглоголовка</b>

**Что из перечисленного было положено в основу классификации (разделения) этих животных на группы?**

- 1) обитание на одной территории**
- 2) тип развития**
  - строение глаза**
  - форма тела**





# Ответ(54)



Источник: <https://bio-ege.sdamgia.ru/?redi>

