

Заболевания органов дыхания и их профилактика

Проверка домашнего задания

Установите соответствие между стадиями дыхательного цикла и событиями, которые происходят на этих стадиях.

- А) сокращение наружных межрёберных мышц
- Б) сокращение внутренних межрёберных мышц
- В) сокращение диафрагмы
- Г) расслабление диафрагмы
- Д) опускание рёбер
- Е) подъём рёбер

Проверка домашнего задания

Проверьте свои ответы:

- А) сокращение наружных межрёберных мышц (вдох)
- Б) сокращение внутренних межрёберных мышц (выдох)
- В) сокращение диафрагмы (вдох)
- Г) расслабление диафрагмы (выдох)
- Д) опускание рёбер (выдох)
- Е) подъём рёбер (вдох)

Проверка домашнего задания

Установите правильную последовательность этапов прохождения воздуха по дыхательной системе.

- А) трахея
- Б) носовая полость
- В) бронхи
- Г) носоглотка
- Д) лёгкие
- Е) гортань



Проверка домашнего задания

Проверьте свои ответы:

Б) носовая полость

Г) носоглотка

Е) гортань

А) трахея

В) бронхи

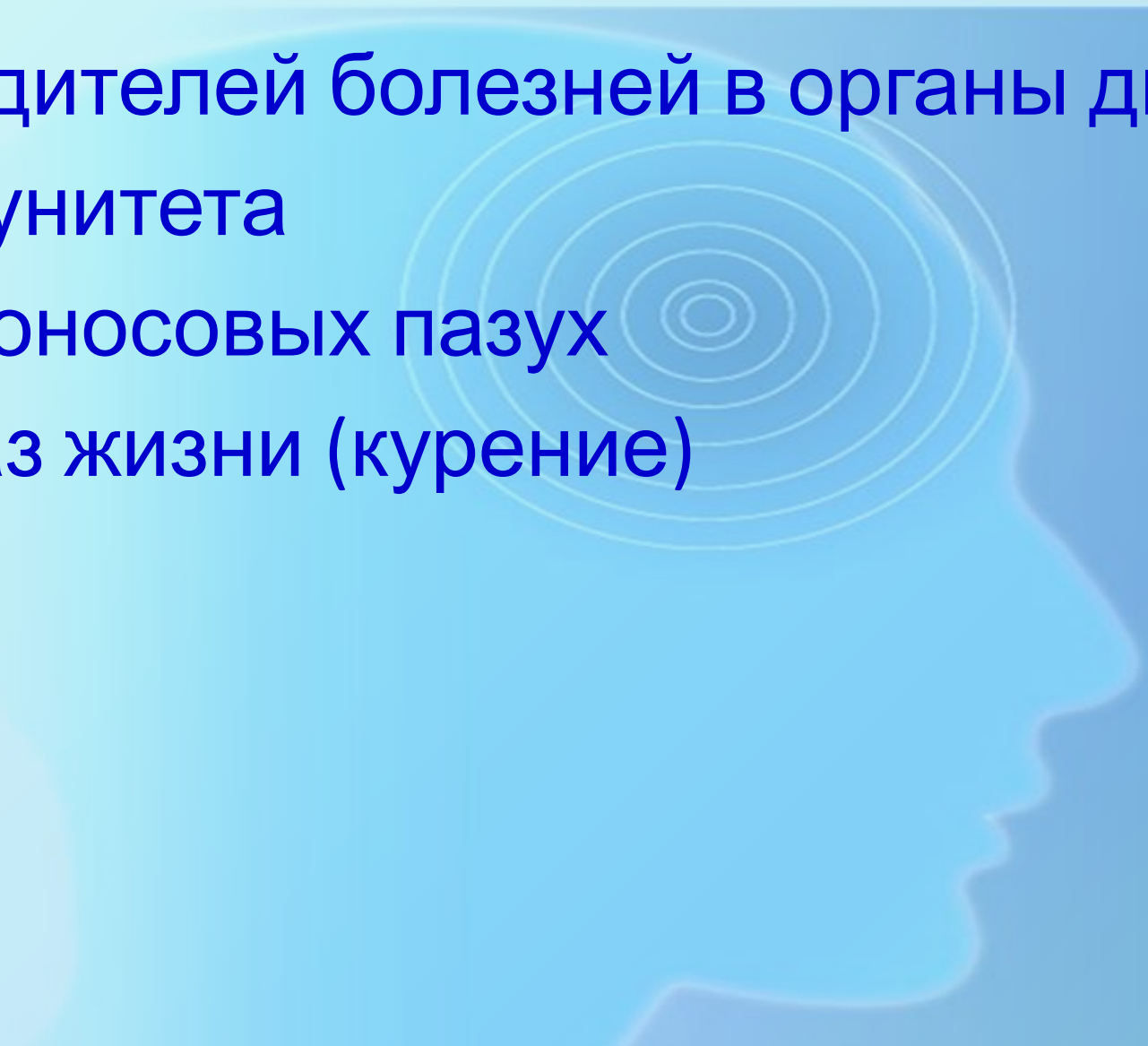
Д) лёгкие



Заболевания органов дыхания.

Причина проявления заболевания:

- * Попадание возбудителей болезней в органы дыхания
- * Ослабление иммунитета
- * Воспаление околоносовых пазух
- * Нездоровый образ жизни (курение)



Грипп и ОРВИ.

ОРВИ – острая респираторно – вирусная инфекция:

Пути заражения – воздушно-капельное

- Опасна своими осложнениями
- Влияет на иммунную систему
- Тщательное соблюдение личной гигиены
- Может вызвать последующие осложнения, влияющие на весь организм человека

Воспаление околоносовых пазух.

Воспаление околоносовых пазух - гайморит:

Пути заражения – осложнение после ОРВИ и гриппа

- Скопление слизи в воздушных пазухах черепа
- Проявляется после ангины, гриппа или ОРВИ
- При запущенных формах вызывает гнойное воспаление коры головного мозга – менингит
- Без квалифицированной помощи приводит к летальному исходу

Аденоиды и миндалины.

Аденоиды – лимфоидная ткань на выходе из носовой полости в носоглотку

Миндалины – лимфоидная ткань, расположенная у входа в гортань

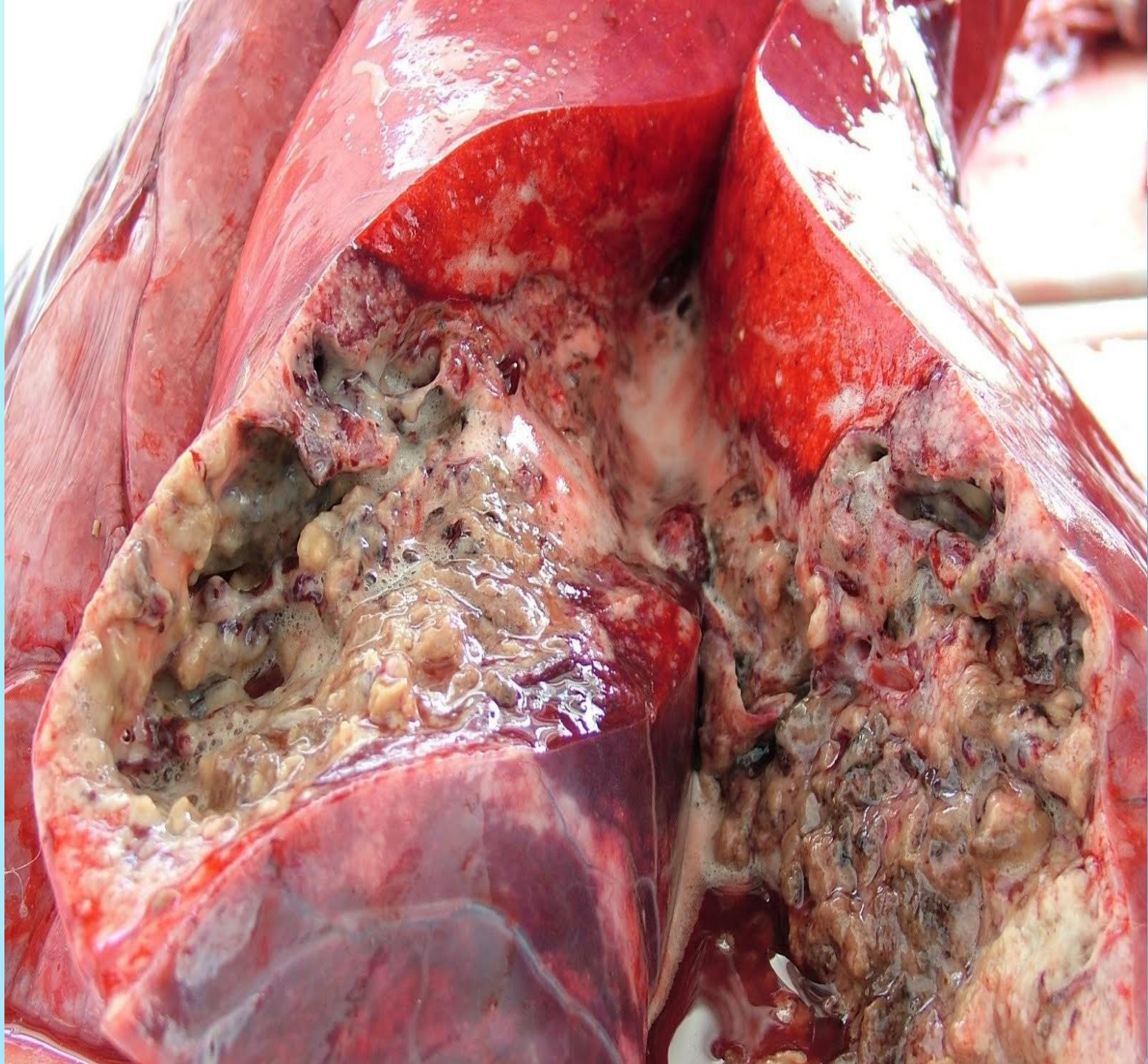
Функция – задерживают и уничтожают микробов

- При воспалительном разрастании затрудняет дыхание
- Если невозможно вылечить (запущенная форма) – удаляются хирургическим путем

Туберкулёз

Возбудители
туберкулёза –
палочки Коха

Сохраняют
жизнеспособность в
сырых, плохо
проветриваемых
помещениях.



Рак лёгких

Рак легкого - это злокачественное новообразование, развивающееся из эпителиальной ткани легкого.

Диагностируется с помощью рентгенографии лёгкого



Рентгенографи

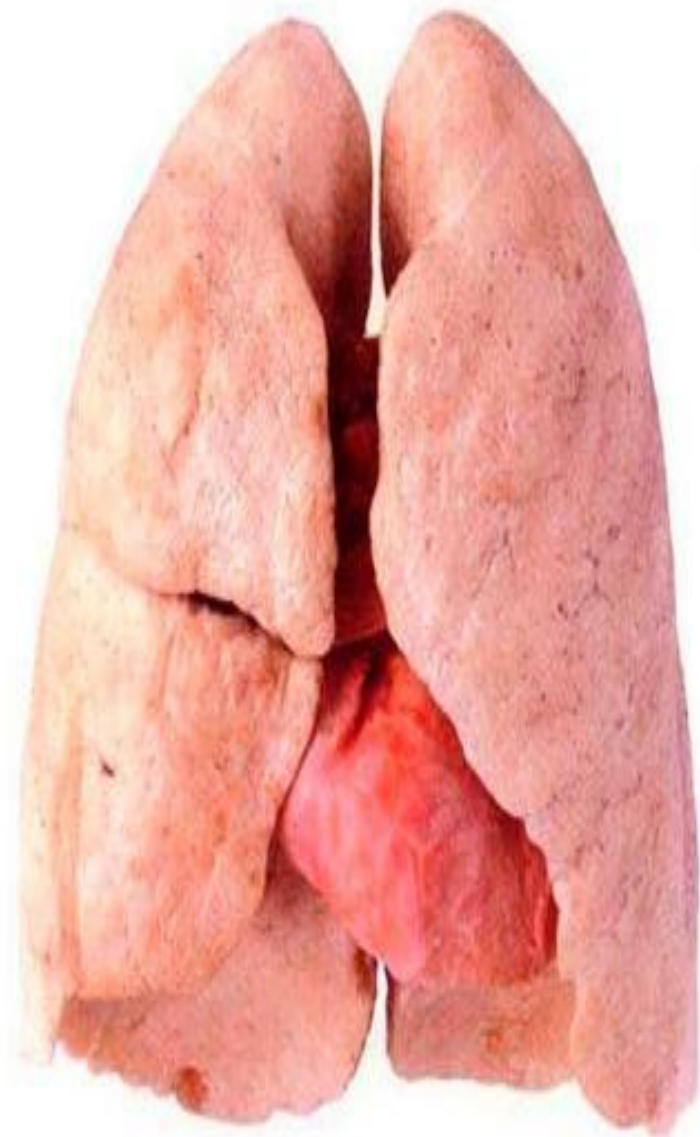
я

Флюорография и рентгенография даёт возможность диагностировать одну из тяжёлых форм заболевания органов дыхания (на снимке злокачественные образования в лёгких)



Курение и лёгкие

- ✓ 97% больных раком лёгких – курильщики
- ✓ Хронические заболевания бронхов
- ✓ Снижение жизненной ёмкости лёгких
- ✓ Ослабевание обонятельного и вкусового чувств



Курение и лёгкие

✓ Одно из последствий курения – это злокачественное разрастание слизистой губы, что приводит к её ампутации (99% больных – курильщики)



Домашнее задание.

Пар.34, гигиена дыхания

Записать основные правила профилактики заболеваний дыхательной системы и правила охраны воздушной среды