

КЛАСС

МЛЕКОПИТАЮЩИЕ,

ИЛИ ЗВЕРИ.

МЕСТА ОБИТАНИЯ И

ВНЕШНЕЕ

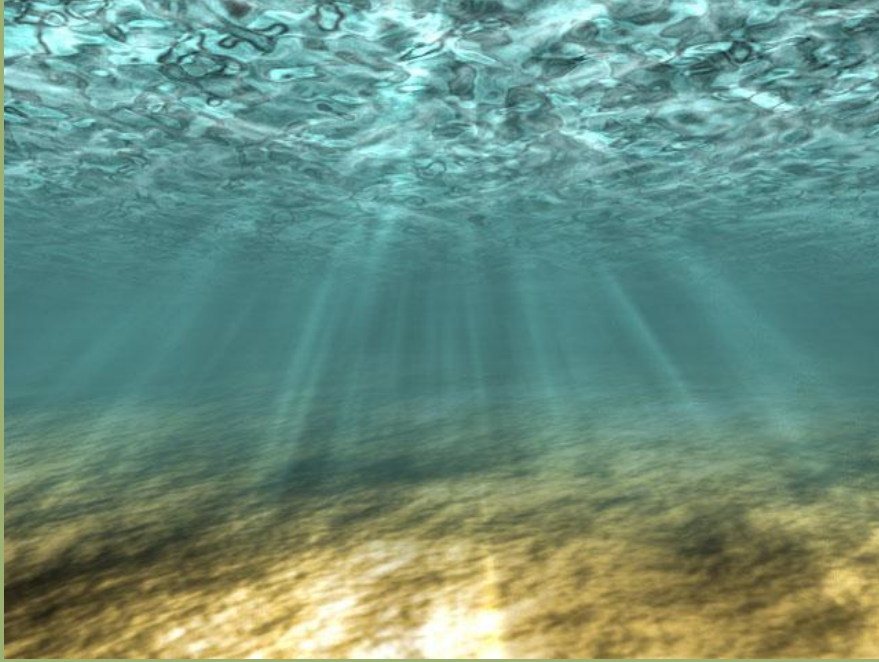
СТРОЕНИЕ.

Млекопитающие, или звери – это позвоночные животные, которые рожают живых детенышей и вскармливают их



Сейчас в природе около 4 000 видов
млекопитающих.

Они распространены всюду и населяют все среды



из



Млекопитающие по-разному могут передвигаться. Прыгают



Заяц



Кенгур
у



Суслик

Плаваю

Т -



Тюлен

Мор

ж

Летают

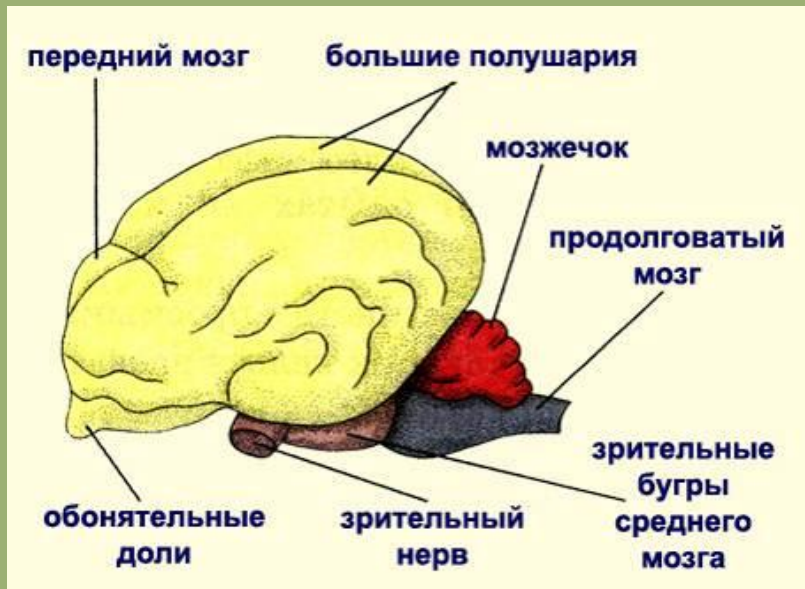


Летучая
мышь

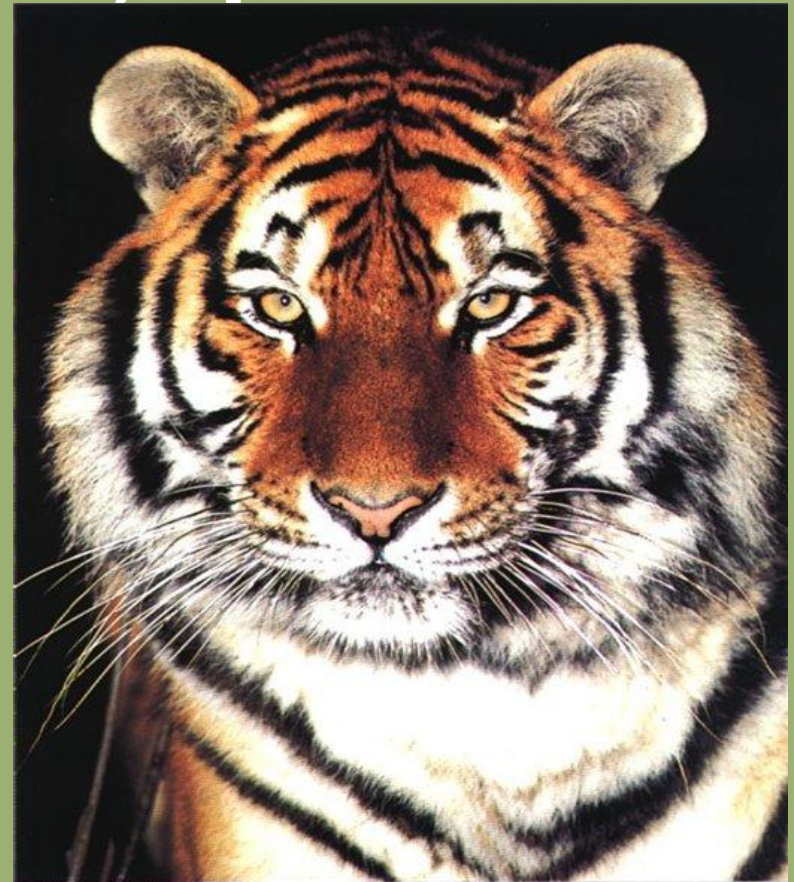


Белка-
летяга

Млекопитающие обладают крупным головным мозгом и хорошо развитыми обонянием, слухом, зрением.



Головной мозг



Размеры млекопитающих различны



Карликовая
белозубка – длина
тела 4 см, масса 1 кг.



Голубой кит – длина тела 33
м, масса 150 т.

На суше самое большое животное -
слон.



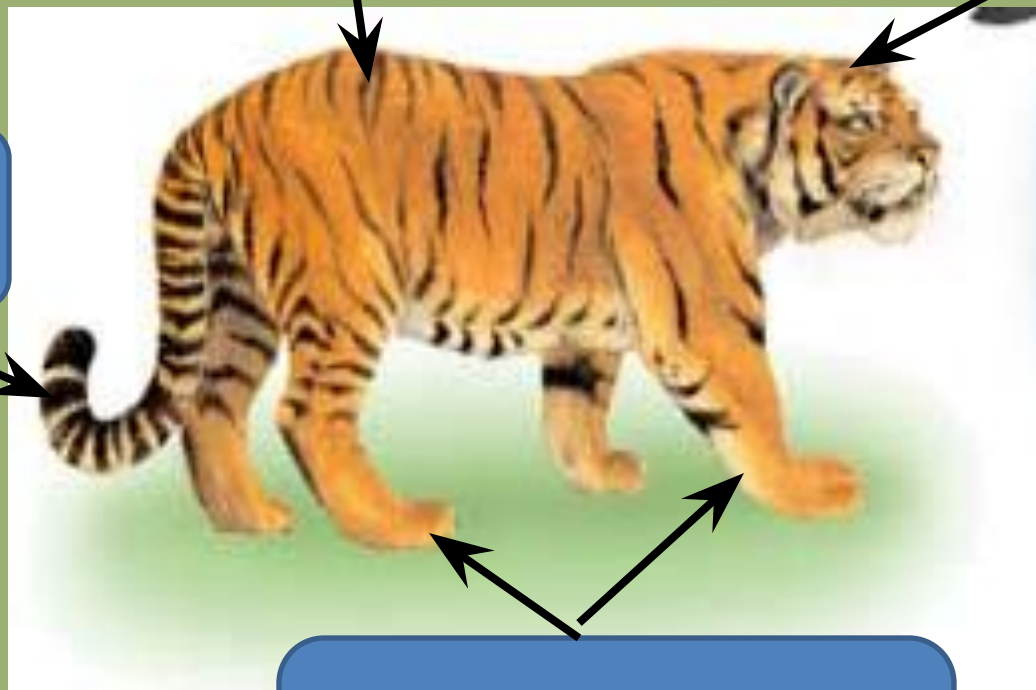
Внешнее строение

Туловище

Голова

Голова

ХВОСТ



Две пары
конечностей

Особенности строения млекопитающих позволяет им совершать различные движения.

Лазающие по деревьям



ПАНДА



Стопоходящие



ые



ГЕПАР
Д

Копытные животные



Прыгающие



Тушканч



ИК



Кенгур
у

Летающие



Летучая
мышь



Белка-
летяга

Плавающие животные



МОР

Ж



ТЮЛЕН



ДЕЛЬФИН

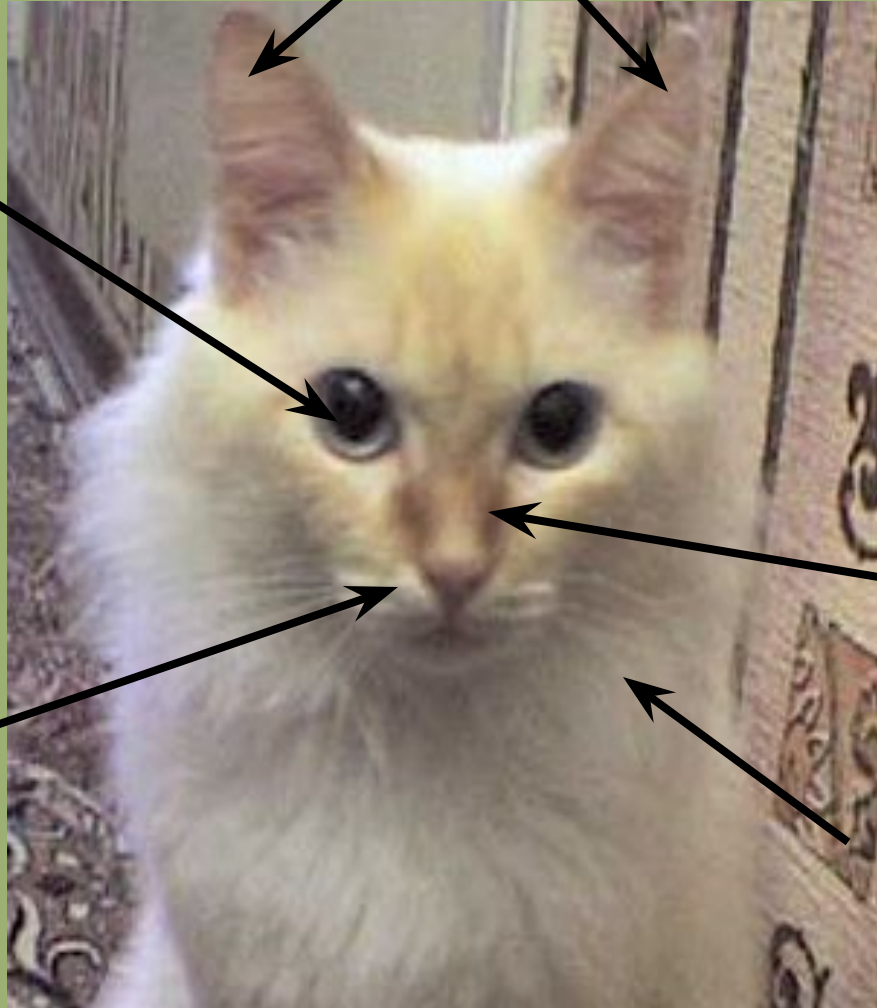
На голове млекопитающих имеется лицевой и черепной отделы

Лицевой
отдел

Черепной
отдел



Подвижные ушные раковины



Глаз
а

Нос

Слёзные
железы

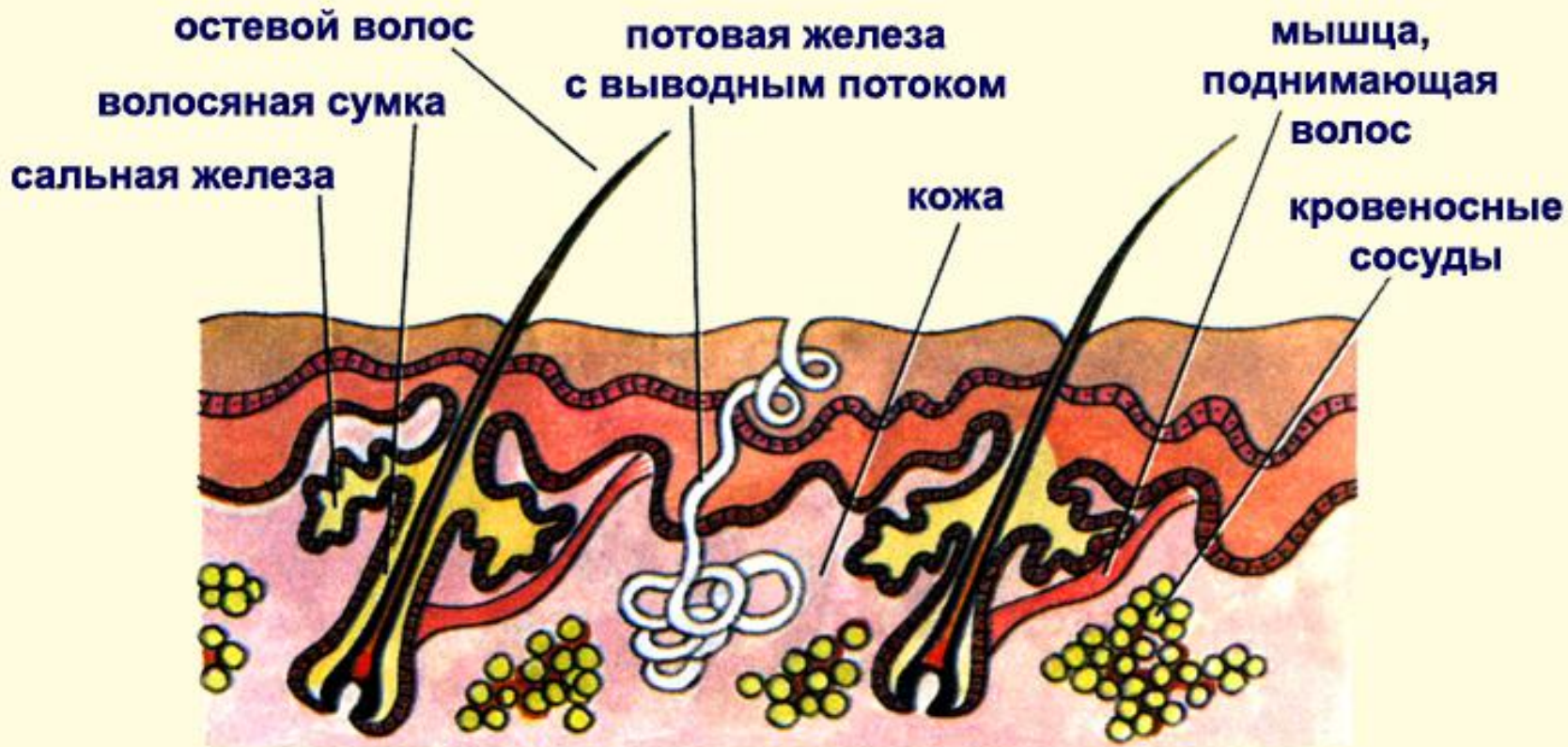
Вибрисы –
органы
осязания (усы)

**Тело многих млекопитающих
покрыто шерстью- волосяным**

**покровом.
У зверей три типа волос:**

- ❖ **Ости – жесткие и длинные
волоски;**
- ❖ **Подшёрсток- короткие и мягкие
волоски;**
- ❖ **Вибрисы (усы) – длинные и
жесткие волоски,
располагаются на морде.**

Покровы тела млекопитающих



**В зависимости от условий
шерстный покров зверей может**



**У роющих зверьков шерсть короткая и
ровная**



У дикобразов и ежей шерсть превращена в колючки.



Железы млекопитающих

► **Потовые железы** – выделяют пот, он испаряется и охлаждает тело животного.

► **Пахучие железы** – выделяют неприятный запах.



СКУН
С

Железы млекопитающих

- ❖ Сальные железы – смачивают шерсть животных.
- ❖ Млечные железы – выделяют МОЛОКО.



Вывод

- ❖ Млекопитающие, или звери – животные, которые рожают живых детенышей и вскармливают их молоком.

Признаки млекопитающих:

- ❖ **Обладают крупным головным мозгом;**
- ❖ **Хорошо развиты органы чувств (зрение, слух, обоняние);**
- ❖ **Имеют шерстный покров.**
- ❖ **Рождают живых детенышей.**
- ❖ **Имеют млечные железы.**