

# АДАМНЫҢ ШЫҒУ ТЕГІНІҢ ДӘЛЕЛДЕМЕЛЕРІ.

Сабақтың мақсаты: адамның  
шығу тегінің  
дәлелдемелерімен танысу.

**Антропология** – адамның шығу тегін, тарихи даму кезеңдерін, нәсілдік ерекшеліктерін зерттейтін ғылым саласы.



1735 жылы К.Линней өзінің **"Табиғат жүйесі"** атты еңбегінде адам мен маймылды сүтқоректілер класының өкілі ретінде бір туысқа жатқызған.

Ж.Б.Ламарк адамның жерде жүруге бейімделген маймыл тектес ата-тектен шыққандығын айтты.

Ч.Дарвин 1871 жылы **"Адамның шығу тегі және жыныстық сұрыпталу"** атты еңбегінде: "Адам мен адам тәрізді маймылдардың арғы ата - тегі бір »— деген тұжырым жасады.

# Адамның жануарлар дүниесіндегі орны

Хордалылар типі

Омыртқалылар тип тармағы

Сүтқоректілер класы

Ұрықжолдастылар класс тармағы

Приматтар (маймылдар) отряды

Адам тәрізді маймылдар отряд тармағы

Адамдар туысы

Саналы адам түрі

## **Адамның жануарлар дүниесінің әрбір жүйелік топтарына тән ұқсас белгілері:**

**Жүйелік топтар** -----Адам ағзасындағы ұқсас белгілер.

**Хордалылар (желілілер) типі** ----- Ұрық – жүйке түтігі – хорда – ас қорыту түтігі - жұтқыншақ -желбезек саңылауларының болуы.

**Омыртқалылар тип тармағы** ----- омыртқа жотасы – екі қолы және аяқтары – жүрек - миының бес бөлімді болуы.

**Сүтқоректілер класы** ----- ми ұлғаюы – баласын сүтпен асырауы – тістері – көкет – құлақ қалқаны – дыбыс сүйектері.

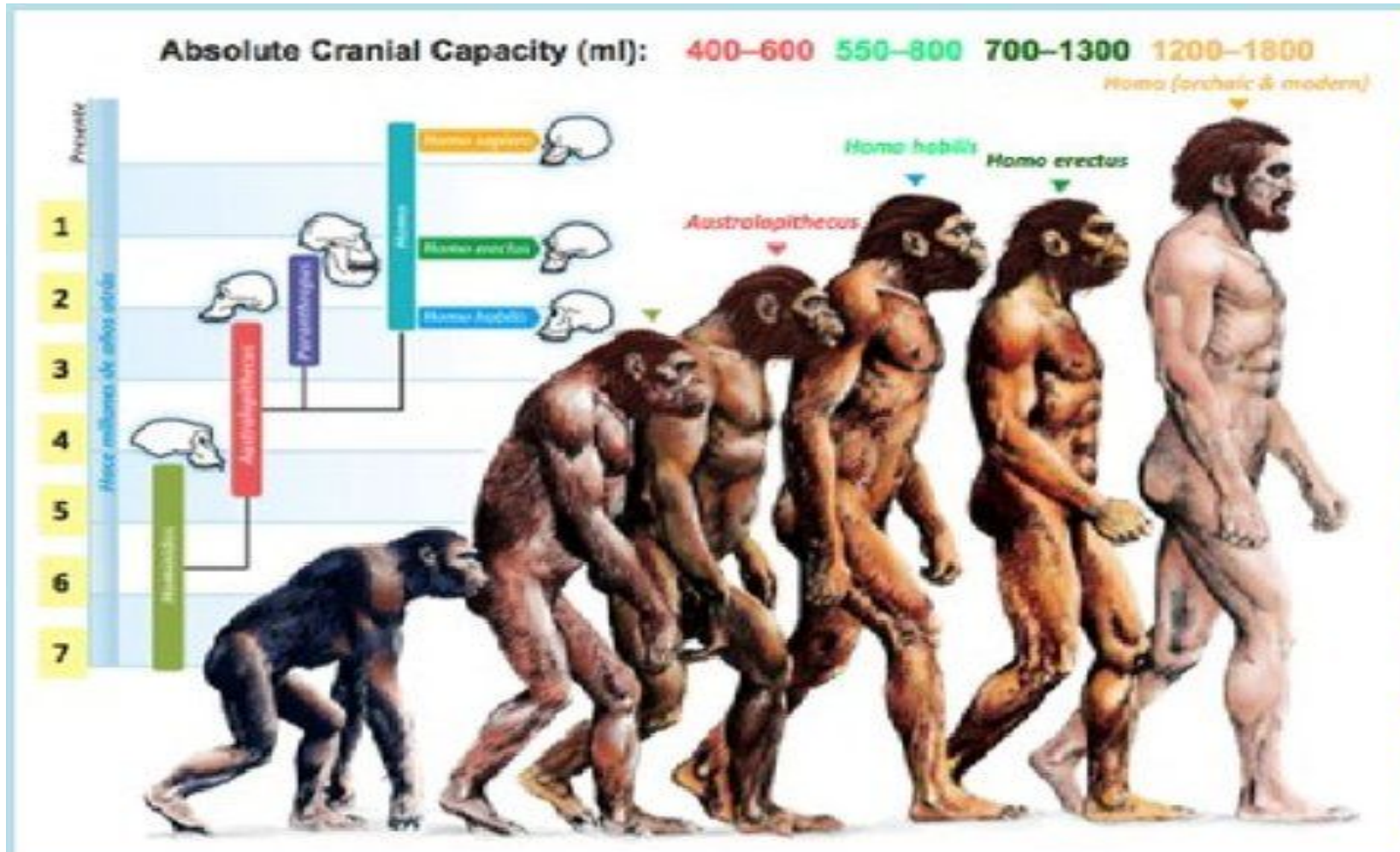
**Ұрықжолдастылар класс тармағы** ----- ұрықының жатырда болуы – ұрықжолдастың болуы.

**Приматтар отряды** ----- 5 саусақ – тырнақ – бұғана сүйек – тұрақты тістер болуы.

# Адам тәрізді маймылдар отряд тармағы

## Адамдар туысы

### Саналы адам түрі



СКЕЛЕТЫ



человена



гориллы



орангутана



гibbonа

МОЗГ



человена



шимпанзе



орангутана

**Рудименттік деп ата тегінен қалған қалдық белгілерін атайды.**

Рудименттік белгілер



құйымшақ

соқыршек

Құлақ айналасындағы бұлшық еттер

Терідегі түктер

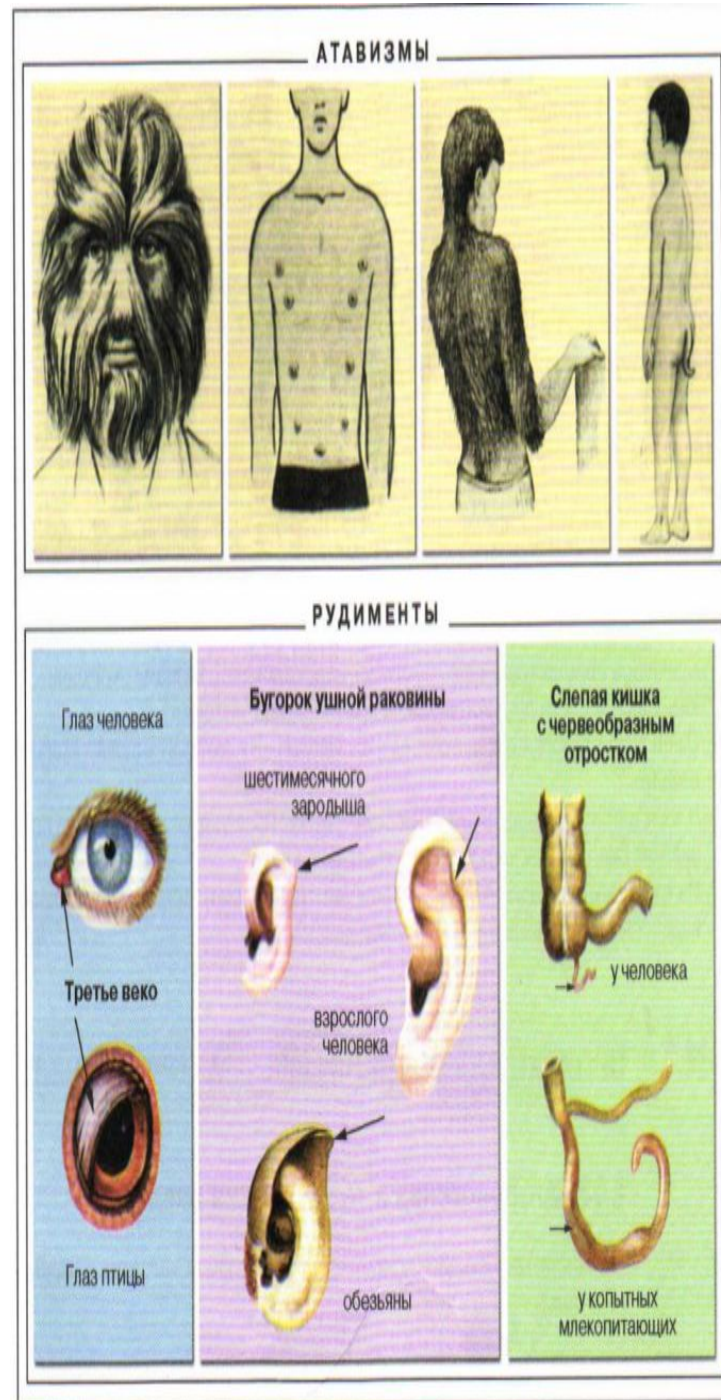
**Атавизим деп арғы ата – тектің белгілерінің қайталануын атайды**

Атавизим белгілері



Денесін қалын түк басқан баланың дүниеге келуі

Көп емшекті, құйрықты нәрестенің туылуы





# ТАР ТАНАУЛЫ МАЙМЫЛДАР:

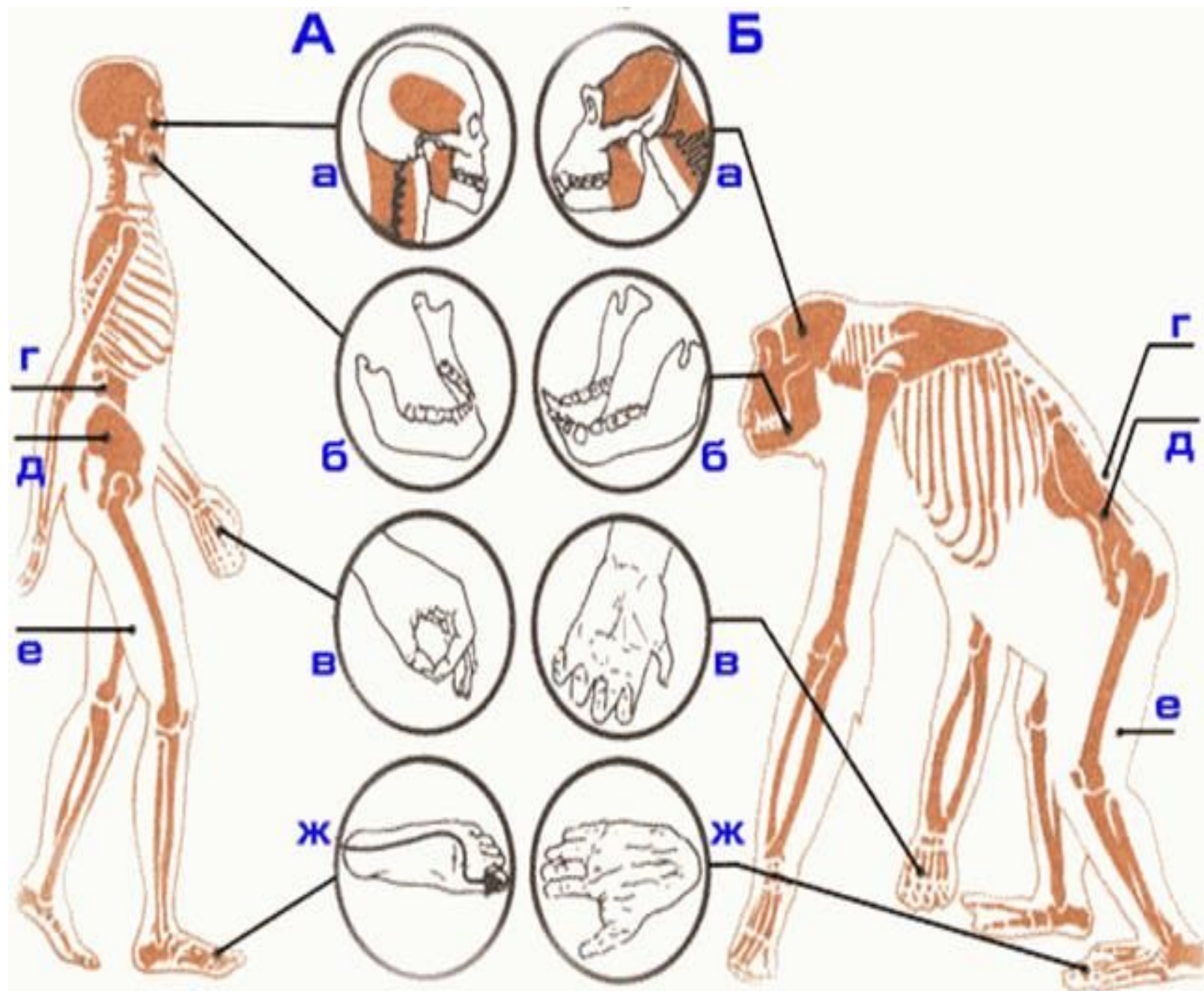


Гоминидтер:  
орангутан,  
горилла,  
шимпанзе



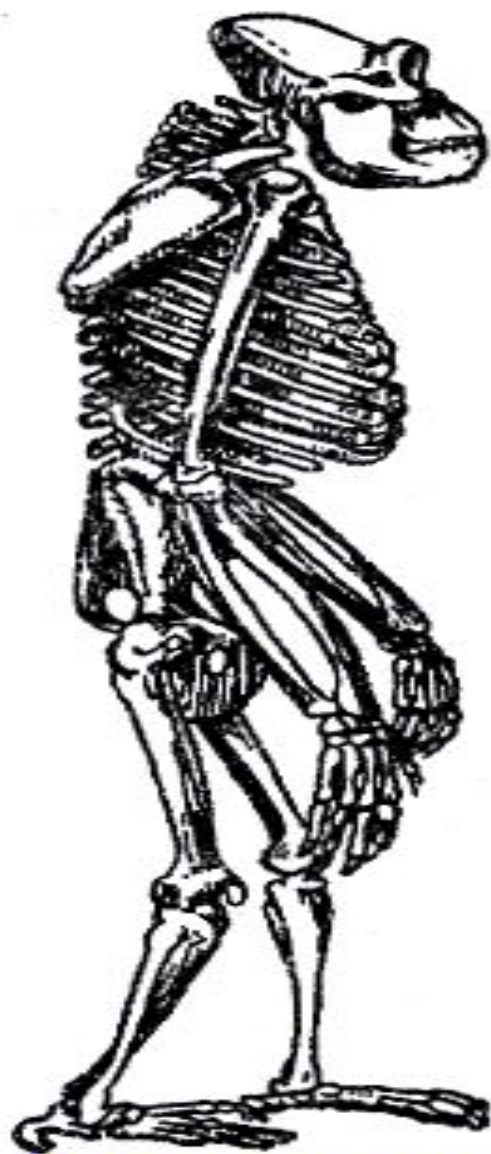
Понгидтер —  
антропоид.







Скелет человека



Скелет гориллы

## Адам мен адамтәрізді маймылдар.

Ұқсас белгілері	Айырмашылықтары
<p>Саусақтары мен тырнақтары, емшектері екеу, құйрықтары болмайды, сезім мүшелері, терісі, бұғаналары, сүт тістері, қан топтары, хромосома сандары адамда 46, адамтәрізді маймылда 48.</p>	<p>Тік жүреді, омыртқа жотасы 2 иілім жасауы, кеудесі жазық, жамбас қуысының кеңеюі, қол саусақтары, аяқтарының ұзын болуы, ми сауытының үлкен болуы, қас үсті доғасының болмауы, жақ сүйектері мен ит түістері кішірейген, иектері шығыңқы келуі.</p>

# Адам эволюциясының қозғаушы күштері



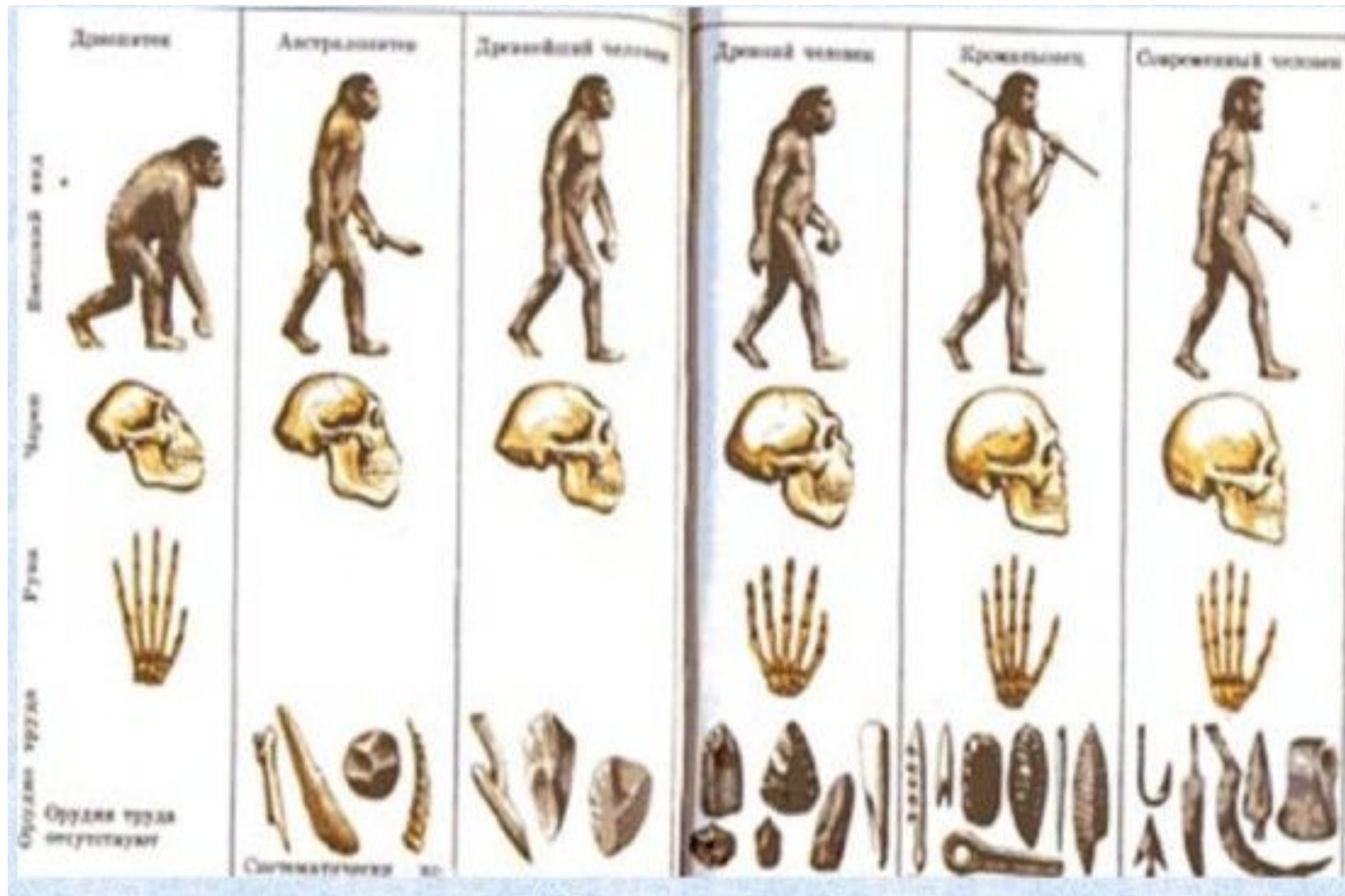
Биологиялық → Тұқым қуалайтын өзгергіштік, табиғи сұрыпталу, тіршілік үшін күрес.

Әлеуметтік → Еңбек әрекеті, сөз, ақыл - ой, сана, еңбектің қоғамдық сипаты.

# ЕНБЕК ҚОҒАМДАСЫП ТІРШІЛІК ЕТУГЕ БАСТАМА БЕРЕДІ.



# АНТРОПОГЕНЕЗДІҢ СЫЗБАНҰСҚАСЫ.







# ҚОРЫТЫНДЫ.

- Еңбек адамның тұлға бітімінің, психологиялық ой – өрісінің өзгеруіне себепші болды. Еңбек әрекеті адам қоршаған ортаға әсер етіп, оны өзгертіп, өзі де өзгерді.
- Олай болса, **Энгельс айтқандай:** “Адамды адам еткен – еңбек” деген қорытынды жасалады.

**1. Рудиментті табыңыз:**

а/түкті адам ә/ аппендикс б/құйрықты бала

**2. 1871 жылы шыққан “Адамның шығу тегі және жыныстық сұрыпталу” еңбегінің авторы кім:**

а/Ж. Б. Ламарк, ә/Ф. Энгельс, б/Ч. Дарвин

**3. Адамның тарихи дамуы:**

а/онтогенез ә/филогенез б/ антропогенез

**4. Жеке түрлердің өз ата - тектерінің белгісіне қайта оралуы қалай аталады:**

а/рудимент ә/атавизм б/гомологиялық мүше

**5. Еңбек әрекеті, сөз, ойлау антропогенездің қозғаушы күшінің қай факторына жатады.**

а/әлеуметтік ә/ биологиялық б/экологиялық

**6. Тұқым қуалайтын өзгергіштік, тіршілік үшін күрес антропогенездің қай факторына жатады:**

а/әлеуметтік ә/ биологиялық б/аналогиялық

**7. Адамда соқыр - ішек, үшінші қабақ ата тегінен қалған белгілерге жатады. Осындай белгілердің ғылыми атауы:**

а/рудимент ә/атавизм б/гомология

## **ЖАУАПТАРЫ:**

1. Ә 2. Б 3. Б 4. Ә 5. А 6. Ә 7. А

**ҮЙГЕ ТАПСЫРМА.  
§54 АДАМНЫҢ ШЫҒУ ТЕГІНІҢ  
ДӘЛЕЛДЕМЕЛЕРІ.**