

# **ОСОБО ОХРАНЯЕМЫЕ ПРИРОДНЫЕ ТЕРРИТОРИИ И ИХ ЗАКОНОДАТЕЛЬНЫЙ СТАТУС**



**Особо охраняемые природные территории (ООПТ)** — участки земли, водной поверхности и воздушного пространства над ними, где располагаются природные комплексы и объекты, которые имеют особое природоохранное, научное, культурное, эстетическое, рекреационное и оздоровительное значение, которые изъяты решениями органов государственной власти полностью или частично из хозяйственного использования и для которых установлен режим особой охраны"

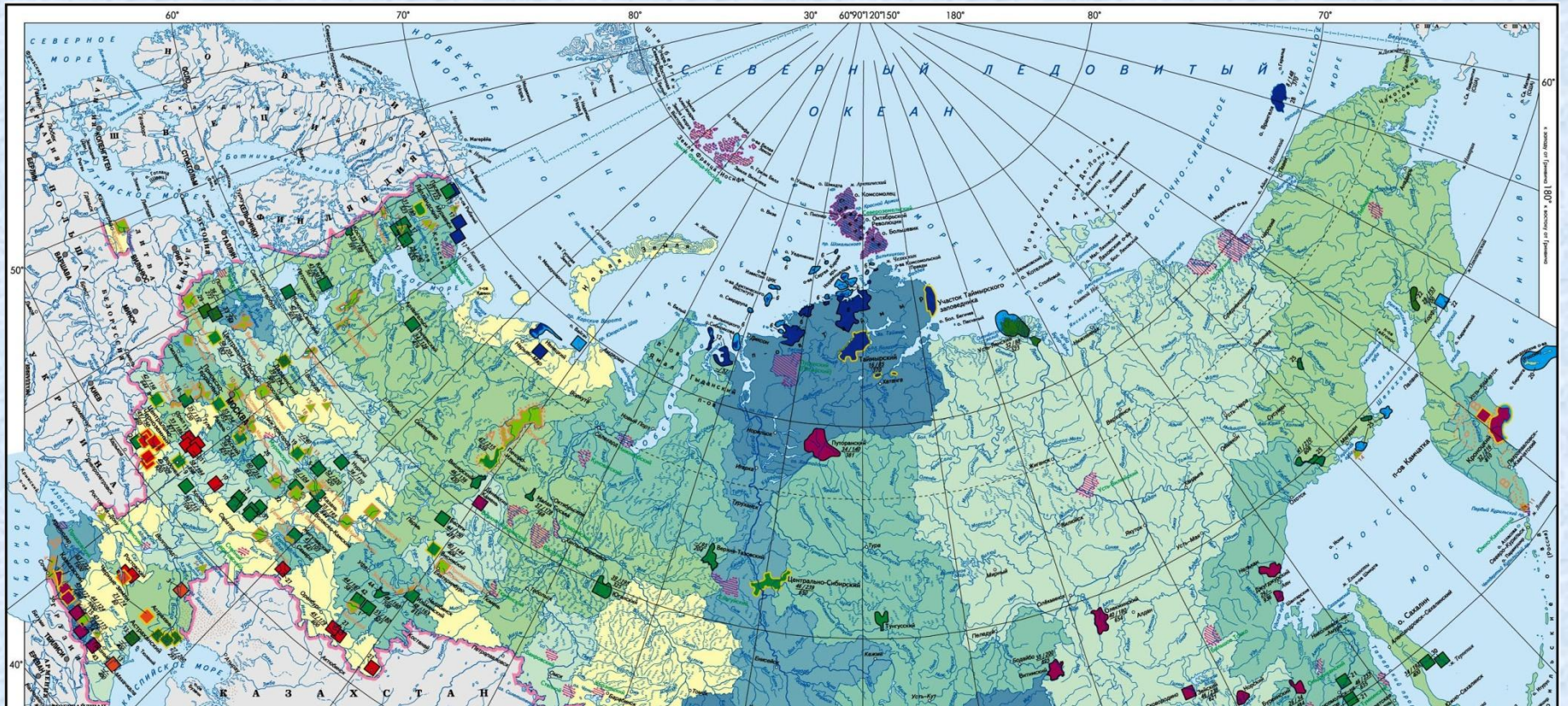
С учетом особенностей режима ООПТ и статуса находящихся на них природоохранных учреждений различаются следующие категории указанных территорий:

- Государственные природные заповедники (в том числе биосферные)
- Национальные парки
- Природные парки
- Государственные природные заказники
- Памятники природы
- Дендрологические парки и ботанические сады

Всего в России по состоянию на 2013 год имеется более 13 тысяч ООПТ федерального, регионального и местного значения, общая площадь которых (с учётом морских акваторий) превышает 200 млн га, что составляет 11,9 % от площади территории России (без учёта акваторий — 11,3 %).

Федеральное значение имеют 299 ООПТ, в том числе:

- 110 государственных природных заповедников,
- 46 национальных парков
- 70 государственных природных заказников, а также памятники природы и прочие ООПТ федерального значения.



**СОБОЮ ОХРАНЯЕМЫЕ ПРИРОДНЫЕ ТЕРРИТОРИИ И АКВАТОРИИ**

**Государственные природные заповедники и их отдельные участки**

- 35 31/180 307 Дальневосточный
- 10 35/200 625 Витимский

**Преобладающие ландшафты заповедников:**

- тундровые (арктические и субарктические)
- лесные и лугово-лесные (всех природных зон)
- степные и лесостепные
- пустынные и полупустынные
- горные (несколько высотных поясов)
- болотные, дельтовые и пойменные
- акваториальные (водные ландшафты)

**ДОЛЯ ЗАПОВЕДНИКОВ И НАЦИОНАЛЬНЫХ ПАРКОВ В ОБЩЕЙ ПЛОЩАДИ СУБЪЕКТОВ РОССИЙСКОЙ ФЕДЕРАЦИИ (в %)**

0 - 0,5	2,0 - 3,0
0,5 - 1,0	3,0 - 6,0
1,0 - 2,0	более 6,0

**Цифрами и индексом на карте обозначены:**

**Заповедники:**

1 Башкирский	9 Воронежский	17 Кавказский	25 Магаданский	33 Рудольфский
2 Белогорский	10 Воронежский	18 Кедровая падь	26 Мордовский	34 Северо-Осетинский
3 Богдинско-Васюкский	11 Галичья гора	19 Кержвинский	27 Оренбургский	35 Сихотэ-Алинский
4 Болотский	12 Гаданский	20 Командорский	28 Остров Врангеля	36 Тебурдинский
5 Большая Кочкага	13 Дагестанский	21 Комсомольский	29 Полстовский	37 Убсунурская котловина
6 Большой Арктический	14 Дальневосточный морской	22 Коржский	30 Порожанский	38 Уссурийский
7 Ботчинский	15 Наблюдно-Баларский	23 Курьинский	31 Привольная лесостепь	39 Хакасский
8 Брянский лес	16 Капустинские озера	24 Лазовский	32 Приурский	40 Хангайский

**Национальные парки:**

1 Астраханский	11 Озеро Куринское
2 Ветлянская коса	12 Озеро Мотыльное
3 Векан	13 Озеро Светлояр
4 Голыч "Аллагай"	14 Остров Лавра
5 Дамышевский стационар	15 Парусная "Шеланово"
6 Залесье "Юбилейная"	16 Роша академиков Железнова
7 Кауражский бор	17 Роша и сад монастыря Оптина Пустынь
8 Колонийский лес	18 Сосновое-Муромское болото
9 Лыцкая роша	19 Эвротельный лес Верхней Наволоки
10 Озеро Куйвола и его котловина	

**Памятники природы:**

1 Астрофилиты горы Эвселотчорр	11 Озеро Куринское
2 Ветлянская коса	12 Озеро Мотыльное
3 Векан	13 Озеро Светлояр
4 Голыч "Аллагай"	14 Остров Лавра
5 Дамышевский стационар	15 Парусная "Шеланово"
6 Залесье "Юбилейная"	16 Роша академиков Железнова
7 Кауражский бор	17 Роша и сад монастыря Оптина Пустынь
8 Колонийский лес	18 Сосновое-Муромское болото
9 Лыцкая роша	19 Эвротельный лес Верхней Наволоки
10 Озеро Куйвола и его котловина	

**24/123 625** число видов, охраняемых в заповеднике

**24/123 625** количество видов животных и растений высших соцветных растений

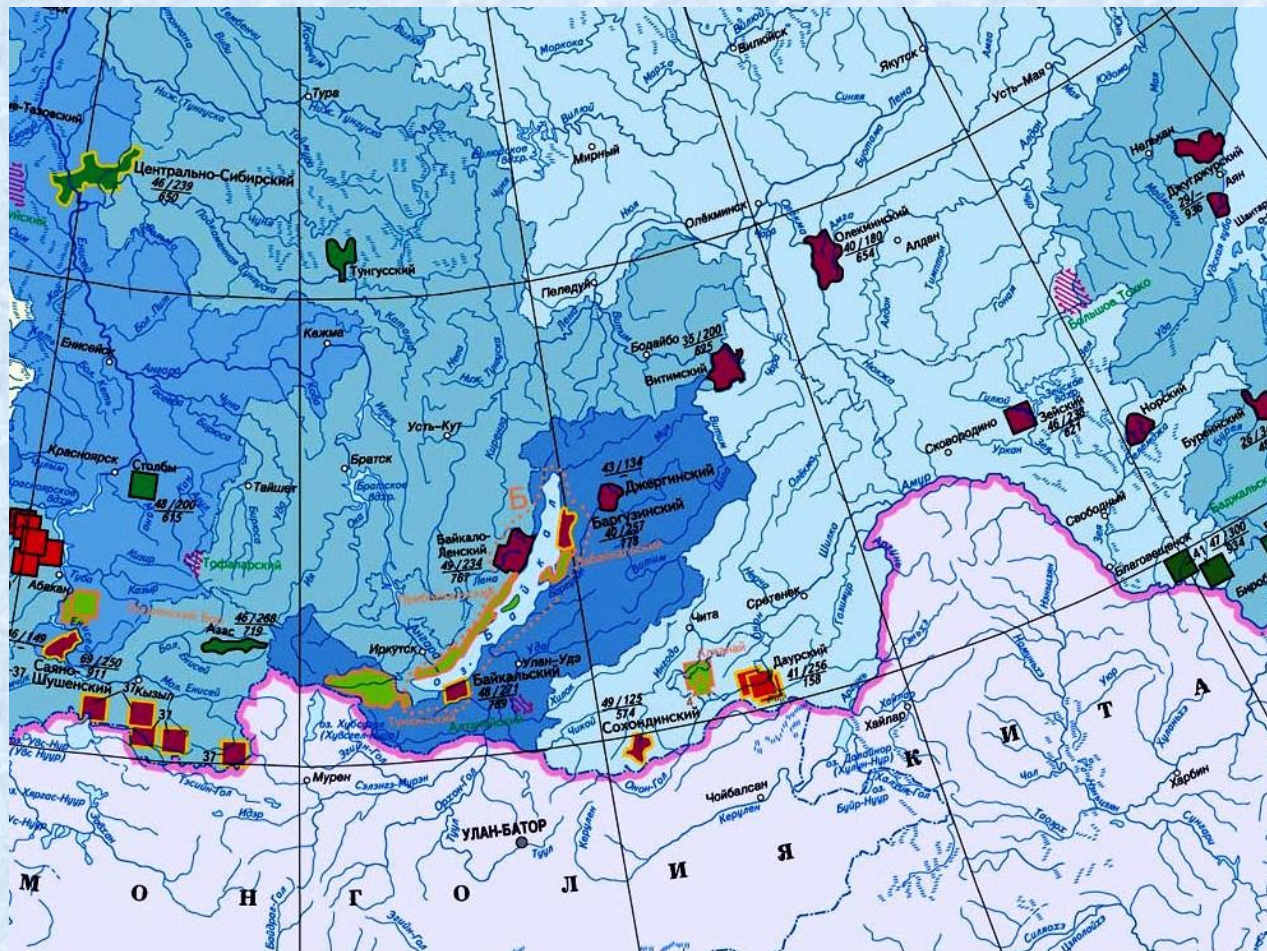
**19** национальные парки

**19** памятники природы федерального значения

Государственные природные заповедники и национальные парки даны по состоянию на 1 января 2002 года

Иллюстрация: И. Юрич

**Баргузинский государственный природный биосферный заповедник**  
— заповедник в Бурятии, на территории Северо-Байкальского района.  
был создан 29 декабря 1916 (11 января 1917г.)



# ЗАПОВЕДНИК "БЕЛОГОРЬЕ"

