

*Государственное общеобразовательное
оздоровительное учреждение санаторная
школа-интернат № 28*

Проект

**«Аптека на
подоконнике»**

рук-ль-Эрдынеева Е.Р.

Актуальность :

- *Высшее назначение растений не только в том, чтобы радовать наш глаз цветом, а нас самих - изысканными плодами. Да, они делают это.*
- *Но они еще и мягко, добросовестно очищают воздух и землю вокруг нас. И каждый дом, в котором живут здоровые растения, будет для нас более*





Растения и человек



— единая система!



Цель проекта

- Знакомство с многообразием комнатных лекарственных растений, историей их происхождения и применением.
- Воспитание чувства ответственности за создание среды, способствующей сохранению и укреплению здоровья школьников, формирование устойчивой мотивации на здоровый образ жизни;

□ .

Задачи:

- Направить усилия педагогов, учащихся на благоустройство, эстетическое оформление и озеленение школьных территорий.
- Улучшить экологическую среду школы. Создать условия комфорта, атмосферы для релаксации.
- Развить практические навыки работы с комнатными растениями.
- Воспитать чувство прекрасного.





Гипотеза

**некоторые комнатные
растения обладают
лечебными свойствами**

Объект :

**комнатные
лекарственные растения .**

Этапы реализации проекта:

1. Постановка цели и задач.
2. Изучение литературы, сбор информации, опрос, систематизация и структуризация по теме проекта.
3. Составление сметы.
4. Написание реферата и презентация.
5. Продукт проекта -альбом.





Возраст опрашиваемог о человека	Какие комнатные растения обладают лечебными свойствами	Какие из них вы принимаете в лечебных целях	Какие из них вы выращиваете дома
11	Алоэ, каланхоэ,	Каланхоэ	
12	Алоэ,		алоэ
13	Алоэ,		
14	Алоэ,		Денежное дерево
15	Алоэ,	Алоэ,	
31	Алоэ,	Алоэ,	Традесканция, Традесканция,
35	Алоэ, фикус	Алоэ, каланхоэ	герань Толстянка, герань
46	Алоэ, фикус	Алоэ,	Каланхоэ, фикус
29	Алоэ, каланхоэ,	Алоэ, герань	Традесканция. герань
30	Алоэ, каланхоэ	каланхоэ	
34	Алоэ, золотой ус	Алоэ, герань	Алоэ, фикус
41	Алоэ, каланхоэ	Алоэ,	Каланхоэ, алоэ, толстянка
45	Алоэ, каланхоэ, золотой ус	Алоэ, каланхоэ	Герань, каланхоэ
58	Алоэ, фикус, каланхоэ	Алоэ, каланхоэ, фикус	алоэ
	Алоэ, золотой		Шушуй хвост

Смета расходов по реализации проекта



Наименование товара	Количество	Цена (руб.)	Сумма (руб.)
Подставки для цветов	10 шт	1500	15000
Цветочные горшки (керамика)	16 шт.	500	8000
Цветочные горшки (большие)	30 шт.	130	3900
Цветочные горшки (малые)	20 шт.	70	1400
Земля для цветов	25 мешков	110	2750
Набор инструментов по уходу за цветами	4 набора	1000	4000
Альбом	1 шт	420	420
Итого			48,085

Ожидаемые результаты:

- Создадутся благоприятные условия для сохранения и укрепления здоровья школьников.
- Начнет формироваться активная жизненная позиция – осознание личной значимости в деле сохранения и улучшения окружающей среды.
- Школа станет цветущей и уютной, воздух чище.



Так в школе сейчас!



Вот так можно сделать !



Таким хотелось бы видеть
место отдыха, релаксации



ПИРАМИДА ХЕОПСА

Таким хотелось бы видеть
место релаксации.



АКРОПОЛЬ



Результат.



ВИСЯЧИЕ САДЫ СЕМИРАМИДЫ

Растения, благоприятно действующие на человека:

Спотифиллум, бегония, фиалка, кактус,
примула, каланхоэ, золотой ус





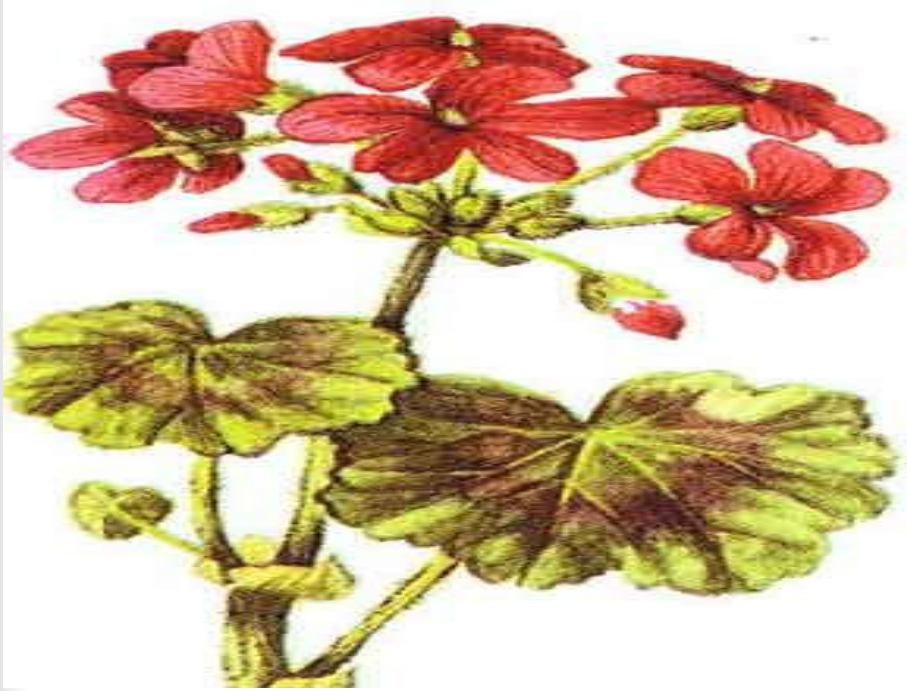
A close-up photograph of an Aloe vera plant. The image shows several thick, green, lance-shaped leaves with serrated edges. The leaves are arranged in a rosette pattern, radiating from a central point. The background is dark and out of focus, suggesting the plant is growing in a pot or garden bed. The word "Алоэ" is overlaid in the center in a bright green, bold, sans-serif font.

Алоэ

ХЛОРОФИТУМ







ГЕРАНИЙ



ТРАДЕСКАНЦИЯ



Золотой ус

A close-up photograph of a Golden Mustache plant (Zantedhaea aurea). The image shows several bright green, lanceolate leaves with prominent parallel veins. The leaves are arranged in a dense, upright cluster. In the center and towards the right, there are several emerging flower buds, which are small, pointed, and have a slightly darker green color than the leaves. The background is a soft, out-of-focus white, highlighting the vibrant green of the plant.





Тещин язык
САНСЕВИЕРИЯ





Φ
N
R
Y
C

драцена



Толстянка (крассула)



мирт



Негативно **МОГУТ** влиять на человека:

папоротник



орхидея



аспарагус

