

Тест по теме «Тип Кишечнополостные»

1. Тело кишечнополостных состоит из:

- А) одного слоя клеток и развитого межклеточного вещества между ними;
- Б) двух слоев плотно прилегающих друг к другу клеток;
- В) трех слоев клеток

2. Кишечнополостные имеют симметрию:

- А) лучевую Б) двустороннюю В) зеркальную Г) повторную

3. К типу кишечнополостных относятся:

- А) гидры; Б) пескожилы; В) слизни; Г) дождевые черви.

4. При благоприятных условиях гидра размножается:

- А) только половым путем Б) только бесполом путем В) половым и бесполом путем

5. Внутриполостное переваривание осуществляют клетки:

- А) железистые Б) эпителиально-мускульные В) стрекательные Г) мезоглеи.

6. Восстановление утраченных частей организма кишечнополостных называется:

- А) рефлекс; Б) регенерация; В) диффузия. Г) почкование

7. Эти клетки дают начало другим типам клеток:

- А) стрекательные; Б) нервные; В) промежуточные; Г) половые;

8. Пресноводные гидры стрекательными клетками свою жертву:

- А) парализуют; Б) убивают; В) отпугивают; Г) привлекают.

ОТВЕТЫ

- **1-б; 2-а; 3-а; 4-б; 5-а; 6-б; 7-в; 8-а.**
- Нет ошибок – «5»
- 1 ошибка – «4»
- 2 – 3 ошибки – «3»
- Более 3 ошибок – повтори тему

Эти животные относятся к Типу Кишечнополостные ?



- **Тема урока: Тип Плоские черви.**
 - **Класс Ресничные черви.**
 - **Белая планария.**



Белая планария (увелич.)

План изучения животного:

1. Общие сведения о данной группе животных и ее представители. Систематика.
2. Места обитания и образ жизни.
3. Особенности внешнего строения животного, обусловленные средой обитания.
4. Особенности внутреннего строения и процессов жизнедеятельности.
5. Черты более высокой степени организации в сравнении с ранее изученными группами животных.

Утверждения

1. Симметрия тела – лучевая.
2. Внутри тела есть полость.
3. Тело состоит из трех слоев клеток.

Не получается выполнить?

Каких знаний не хватает?



Проблема !

- Почему представители типа Плоские черви являются более высокоорганизованными организмами, чем кишечнополостные?

Многообразиие плоских червей:

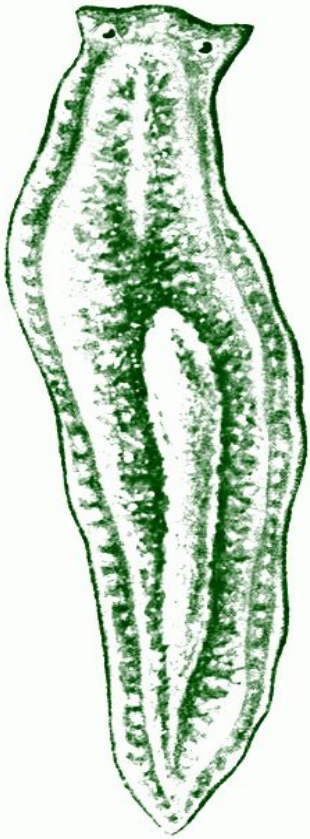


1.-Класс Ресничные черви или,
Планарии.

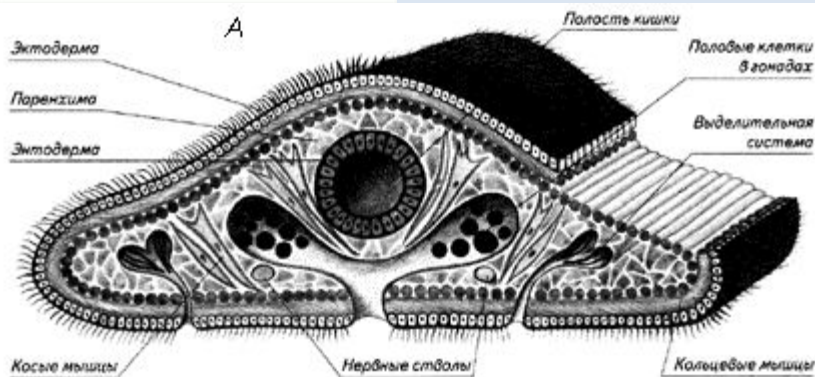
2.-Класс Ленточные черви.

3.-Класс Сосальщнки.

Общая характеристика типа «Плоские черви»



- **Двусторонняя симметрия.**
 - **Плоское тело.**
 - **Три слоя клеток.**
- **Обитатели водоёмов (свободноживущие) и паразитические.**



Белая планария или молочная



Молочная планария - обычный обитатель стоячих и текучих водоемов.

Тело уплощено, сзади заострено, а спереди прямо срезано.

Его длина в расправленном состоянии 15-26 мм, ширина - 6 мм.

Цвет молочно - белый.

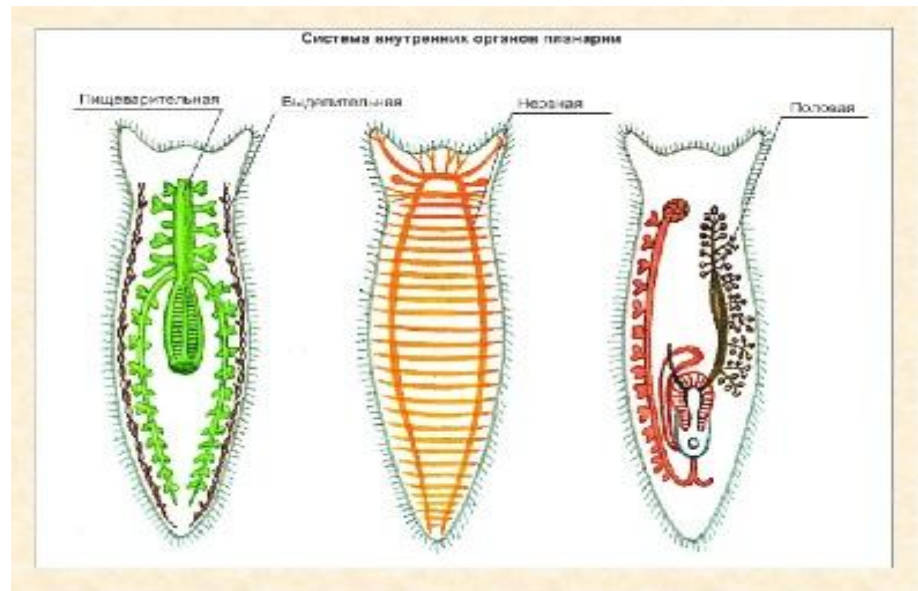
На переднем конце выдаются в стороны короткие щупальцеобразные боковые выросты, позади которых располагается пара глаз черного цвета. Ротовое отверстие расположено на брюшной стороне тела.

Питается мелкими водными животными. Тело покрыто ресничным эпителием. Скользящее движение планарии осуществляется благодаря работе ресничек, сокращениям кожно-мускульного мешка, а также обильной слизи, выделяемой многочисленными кожными железами.

Строение белой планарии



Молочная планария гермафродит, размножается половым способом. Оплодотворение перекрестное. Развитие прямое, без личинки.



Название системы внутренних органов планарии	Органы, образующие систему	Выполняемые функции системы органов
1.Нервная	Головные нервные узлы и продольные нервными стволы, соединенные нервными перемычками	Восприятие раздражений из окружающей среды и от внутренних органов. Ответная реакция организма на раздражение
2.Пищеварительная	Рот,глотка,кишечник	Захват и переваривание пищи
3.Выделительная	Пламенные клетки, Выделительные канальцы, каналы и поры.	Выведение жидких продуктов обмена веществ
4.Половая	Семенники-трубчатые семяпроводы. Парные яичники-яйцеводы	Размножение, увеличение численности

Сравнительная характеристика кишечнополостных и плоских червей

Общие признаки	Различия	
<p>1. многоклеточные животные.</p> <p>2. регенерация</p>	<p>Кишечнополостные</p>	<p>Плоские черви</p>
	<ul style="list-style-type: none"> • лучевая симметрия; • два слоя клеток; • среда обитания – вода; • Специализированные клетки 	<ul style="list-style-type: none"> • двусторонняя симметрия тела; • три слоя клеток; • среда обитания – вода, организмы других существ. • Настоящие ткани и органы;

Вывод:

Оцените свою деятельность на уроке

Продолжите фразы:

- Сегодня я узнал...
- Было интересно...
- Было трудно...
- Я понял, что...
- Теперь я могу...
- Я приобрел...
- Я научился...
- Я попробую...
- Меня удивило...
- Урок мне дал возможность...
- Мне захотелось...

Домашнее задание

1. Составить кроссворд «Тип Плоские черви. Белая планария»
2. Составить три вопроса по теме «Тип Плоские черви. Белая планария»
3. Подготовить презентацию «Паразитические черви в жизни человека»