

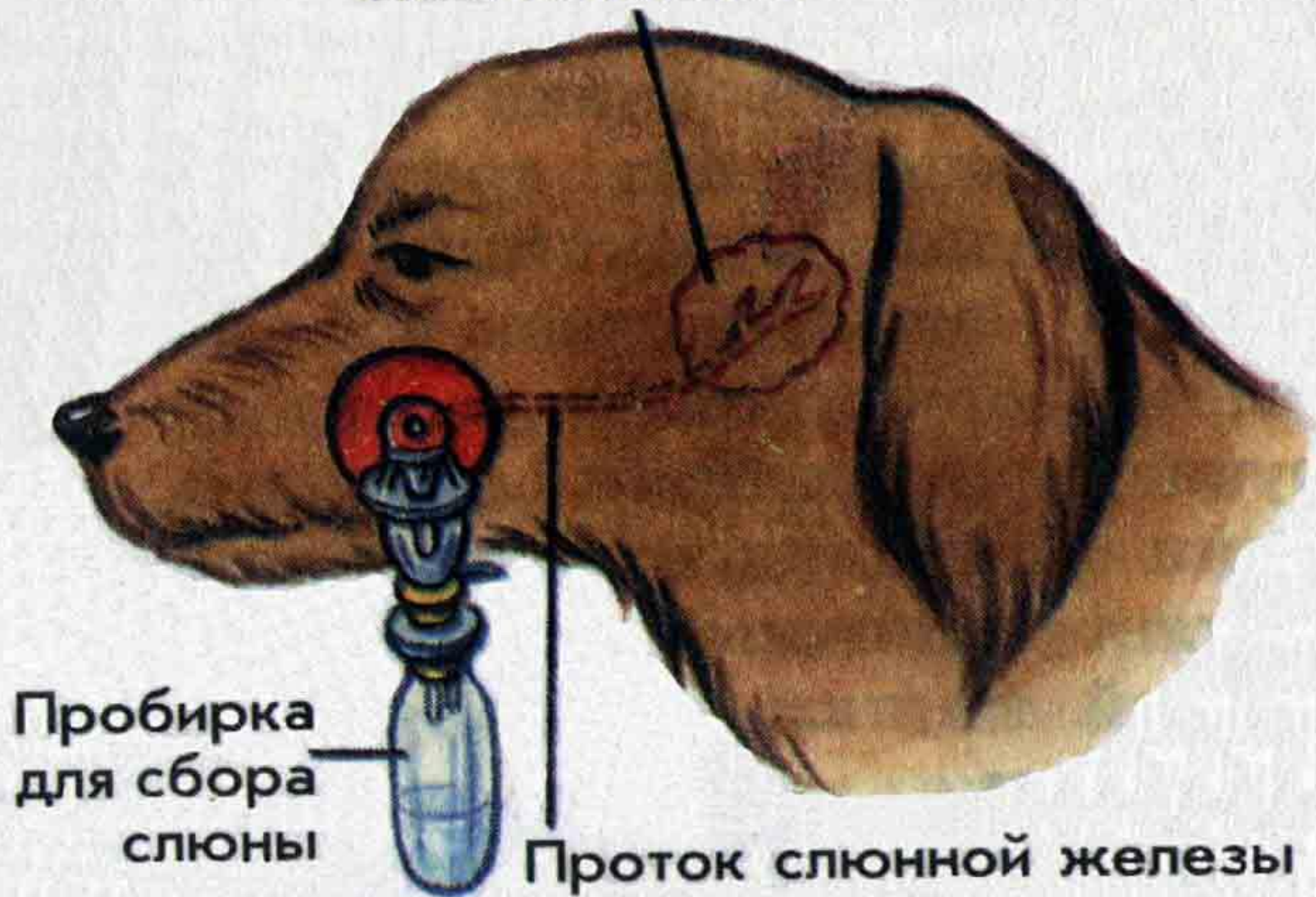
Тема урока:

*« Пищеварение
в ротовой
полости »*

Слюнные железы



Слюнная железа



Пробирка
для сбора
слюны

Проток слюнной железы

Собака с фистулой слюнной
железы

ФЕРМЕНТЫ

Фермент – fermentum (лат.) – закваска, брожение



Э. Фишер 1890 г.



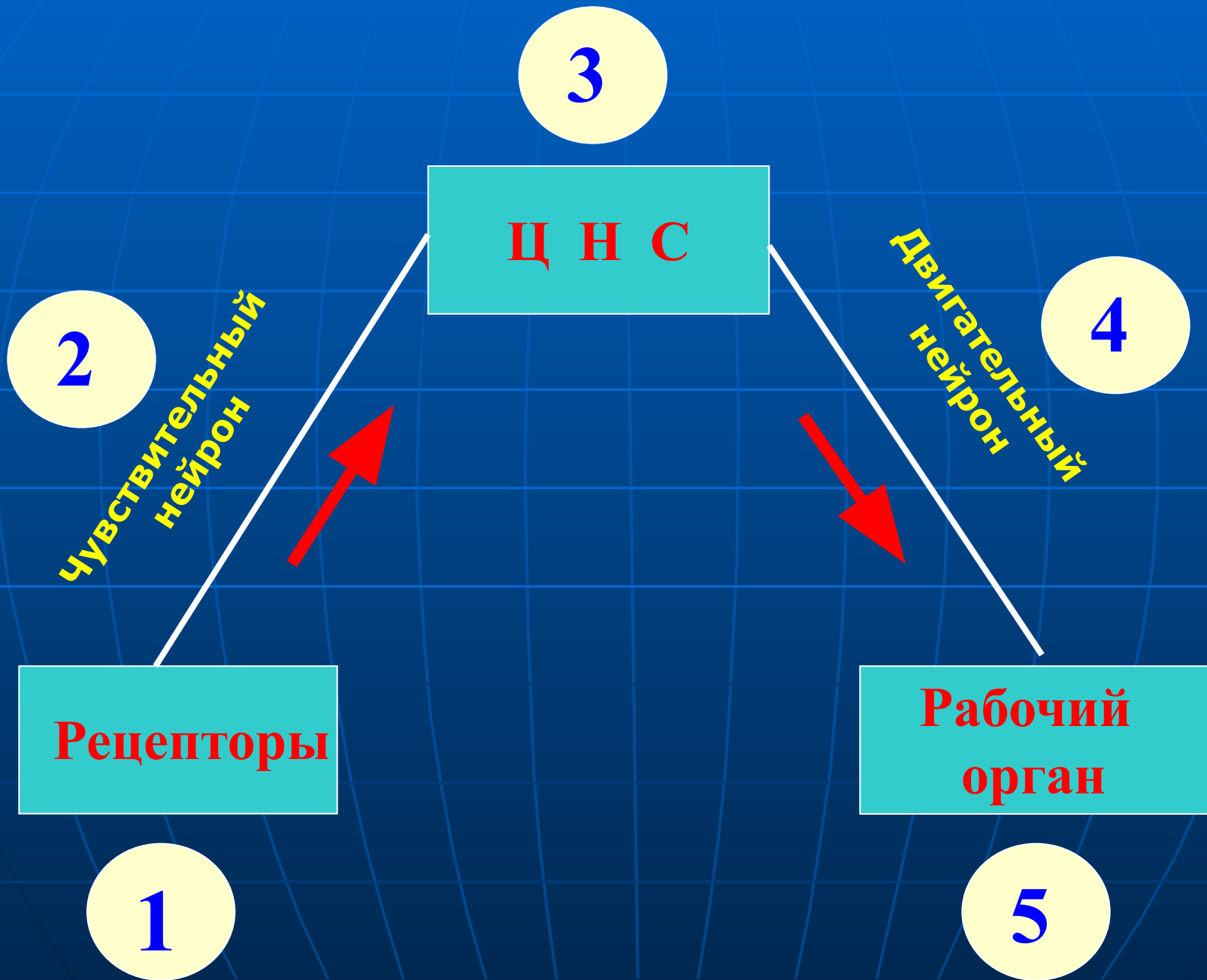
Активность фермента
зависит от:

- pH среды (кислая, щелочная, нейтральная)
- температуры
- концентрации фермента и субстрата

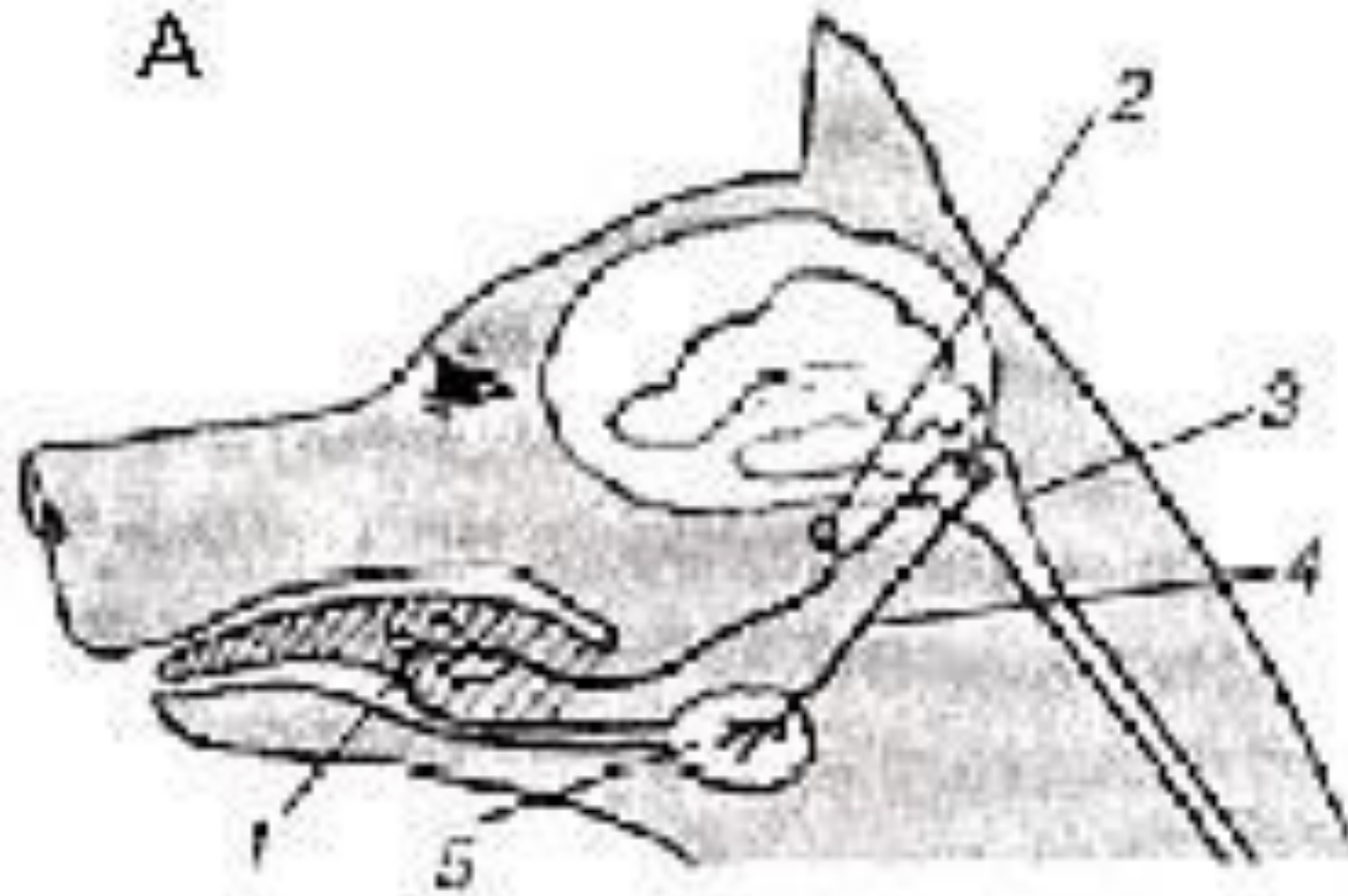
Применение ферментов



РЕФЛЕКТОРНАЯ ДУГА

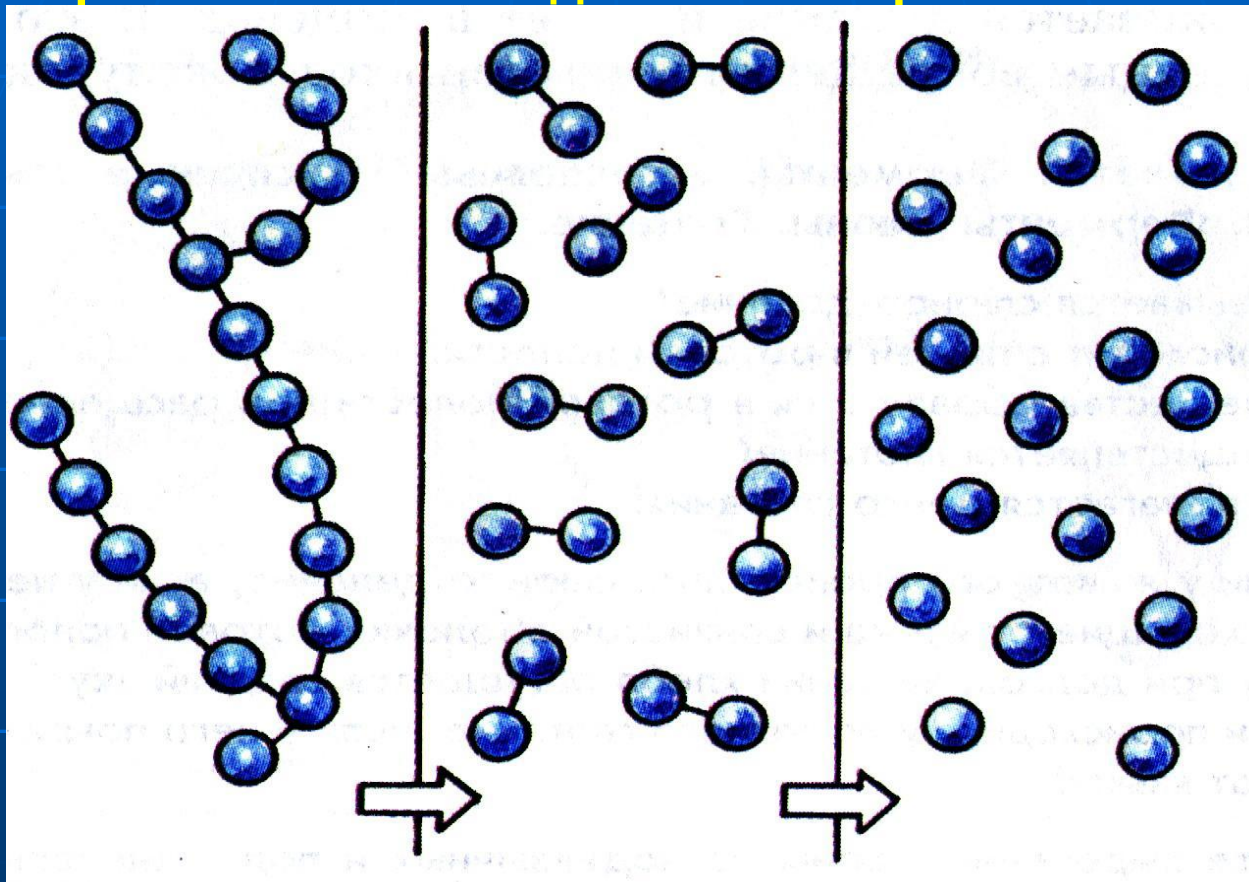


A



Расщепление крахмала

Крахмал → Солодовый сахар → Глюкоза



Амилаза

Крахмал → **Глюкоза**

$t = 37-38 \text{ } ^\circ\text{C}$

Среда – слабощелочная

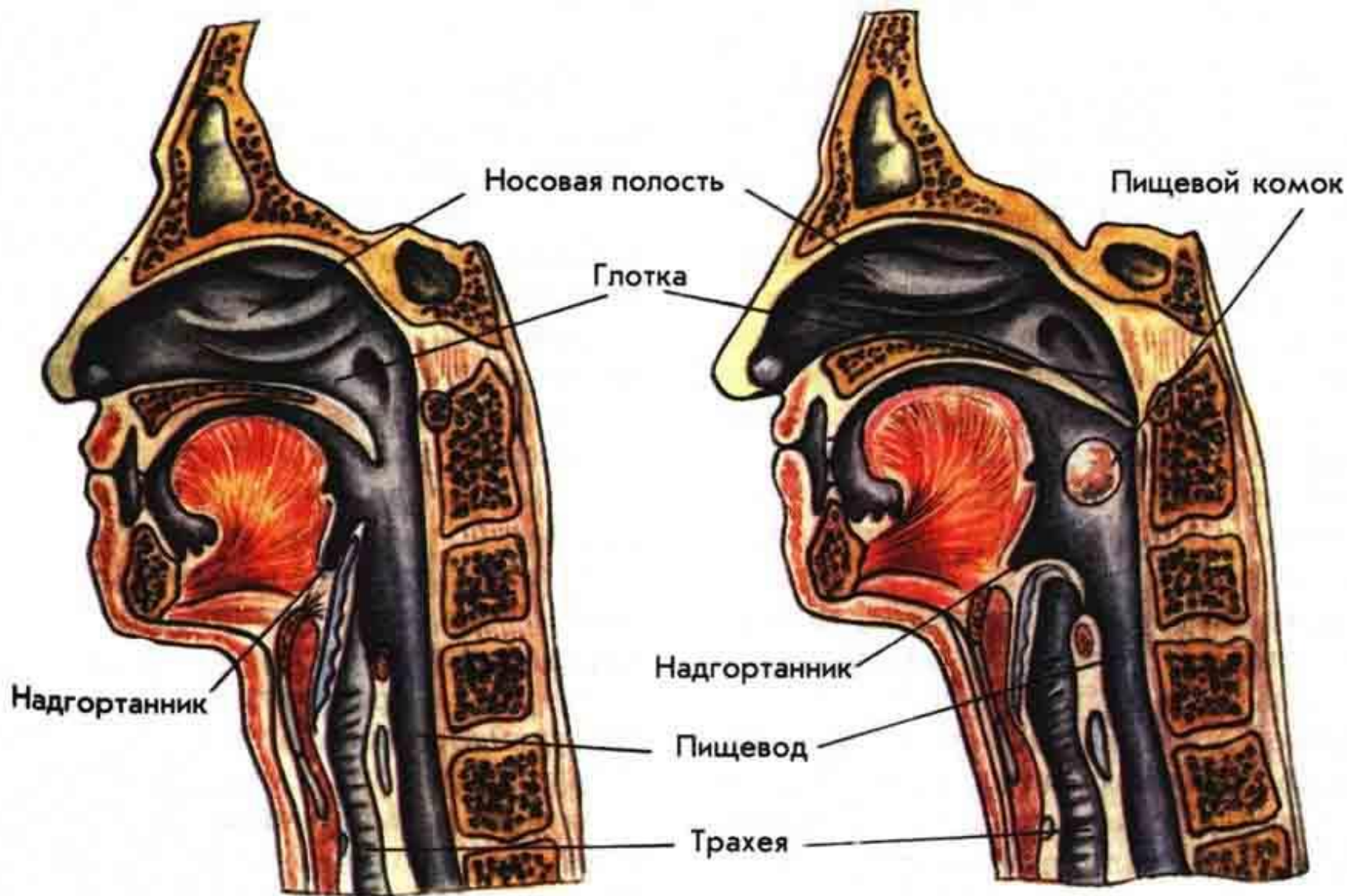


Схема акта глотания

Схема глотательного рефлекса

