



Внешнее строение и скелет пресмыкающихся

ВЫПОЛНИЛА: ФИЛИМОНОВА ЕЛЕНА СЕРГЕЕВНА,
УЧИТЕЛЬ БИОЛОГИИ, МОБУ СОШ Д.НИКОЛАЕВКА

Ящерица прыткая



Отделы тела

- ▶ * ГОЛОВА
- ▶ * ТУЛОВИЩЕ
- ▶ * ХВОСТ
- ▶ * ДВЕ ПАРЫ КОНЕЧНОСТЕЙ



Рост

- ▶ Возможен только при **линьки**
- ▶ У змеи называется - **выползок**



ЛОВЫ



Регенерация хвоста



Ломкие участки хвостовых позвонков



*Смарагдовый сцинк,
недавно потерявший
свой хвост*

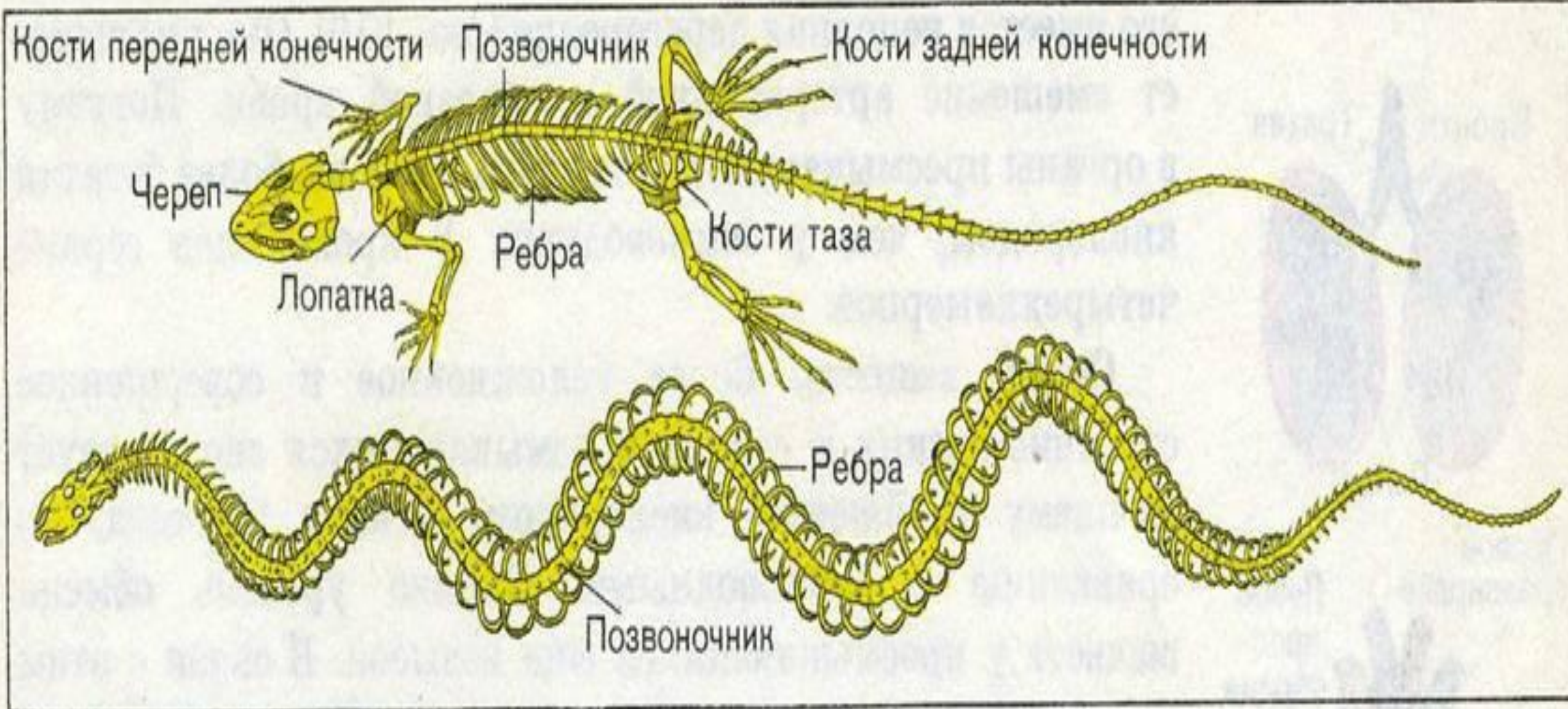


*хвост сцинка постепенно отрастает,
но внутри у него вместо позвонков
хрящевой стержень*



*Новый хвост смарагдового сцинка
полностью отрастает почти через 8 месяцев*

СКЕЛЕТ



Проверь себя

* Пресмыкающиеся – наземные хордовые, которые дышат при помощи :

Легких

*В связи с жизнью на суше у пресмыкающихся:

Тело покрыто сухой кожей с роговыми чешуями

*Рост тела в длину возможен :

Во время линьки