

Заболевание почек

Кошелева Полина 8Р

Причины заболевания почек:

- Переохлаждение
- Ядовитые вещества (алкоголь, некоторые лекарственные препараты, табачный дым)
- Переедание (мясо, острые продукты)
- Восходящие инфекции при несоблюдение правил гигиены
- Осложнения после ангины, гриппа, скарлатины, кори

Меры профилактики болезней почек:

- Соблюдать правила личной гигиены;
- Соблюдать режим и нормы питания;
- Не допускать охлаждения особенно нижней части тела;
- Не употреблять алкоголь;
- Не употреблять вещества, содержащиеся в острой и пряной пище (уксус, горчица, перец, избыток поваренной соли);

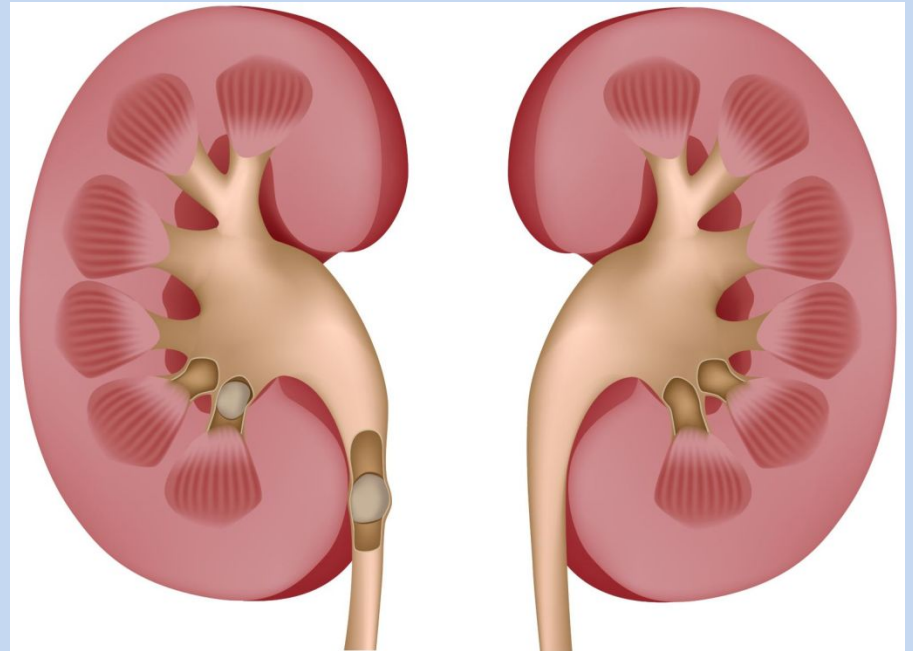
Основные заболевания почек:

- Мочекаменная болезнь
- Рак почки
- Пиелонефрит (острый, хронический, первичный, вторичный)
- Поликистоз почек
- Амилоидоз почек
- Поражение почек при других заболеваниях

Мочекаменная болезнь

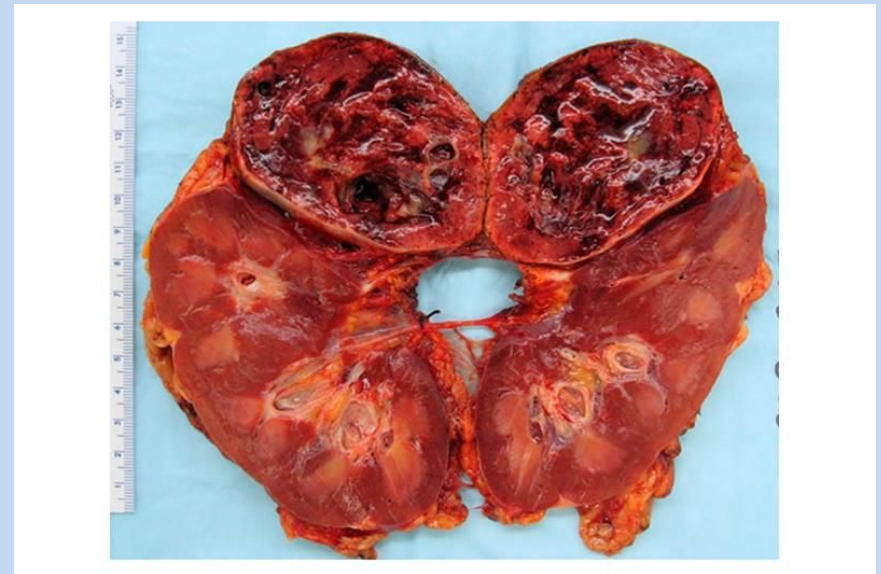
Мочекаменная болезнь

— это заболевание, характеризующееся появлением в мочевыделительных органах (почках, мочеточниках, мочевом пузыре) твердых камнеподобных образований. По своей сути мочевые камни являются кристаллами, возникшими из солей, растворенных в моче.



Рак почки

Рак почки — злокачественная опухоль почки, которая чаще всего представляет собой карциному и развивается либо из эпителия проксимальных канальцев и собирательных трубочек, либо из эпителия чашечно-лоханочной системы



Пиелонефрит

Пиелонефрит - неспецифический воспалительный процесс с преимущественным поражением канальцевой системы почки, преимущественно бактериальной этиологии, характеризующееся поражением почечной лоханки (пиелит), чашечек и паренхимы почки (в основном её межуточной ткани). На основании пункционной и эксцизионной биопсии почечной ткани выявляются три



Поликистоз почек

Поликистоз почек представляет собой генетическое заболевание, проявляющееся кистозным перерождением паренхимы почек. Одна из форм поликистозной дисплазии почек. Болезнь затрагивает не только сами почки, но часто также другие органы



Амилоидоз почек

Амилоидоз почек - это заболевание, при котором отмечается отложение в ткани почек особого нерастворимого белка - амилоида.

