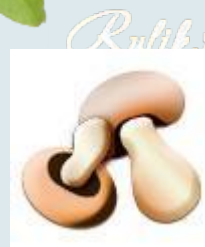


# Классификация организмов



Ви



Подготовила: Глушич Ю.Б.,  
учитель биологии  
ГБОУ СОШ № 15 г. Севастополя

Виды, роды, семейства или более крупные таксономические категории растений и животных, обитающие не менее чем на трех материках, называются **КОСМОПОЛИТАМИ** (от греч. *kosmopolites* — гражданин)



Из числа растений водной среды это тростник, некоторые виды рдеста, рогозы узколистный и широколистный, ряска

Космополитом является папоротник орляк



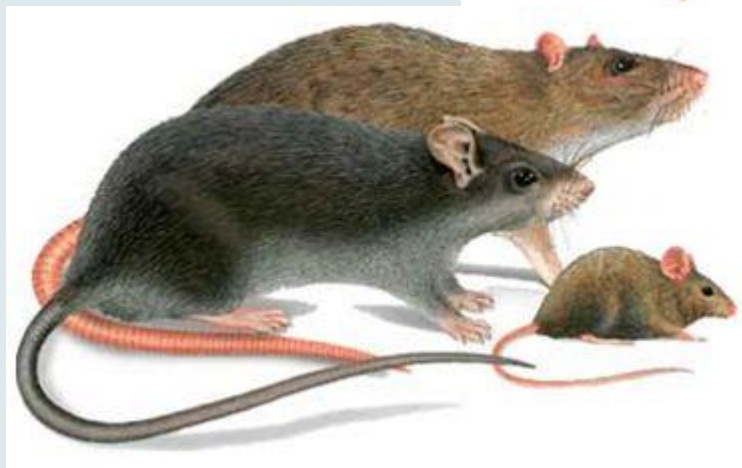
К космополитам благодаря широкой экологической амплитуде относятся сорные и мусорные (рудеральные) растения: одуванчик, пастушья сумка, лебеда белая, подорожник большой, ярутка полевая и др.



vinnik.net

Подорожник большой





Среди животных космополитами оказались те, которые соседствуют с человеком, — домовая мышь, серая и черная крысы, комнатная муха, постельный клоп, рыжий таракан. Сам человек является видом, наиболее приближающимся к



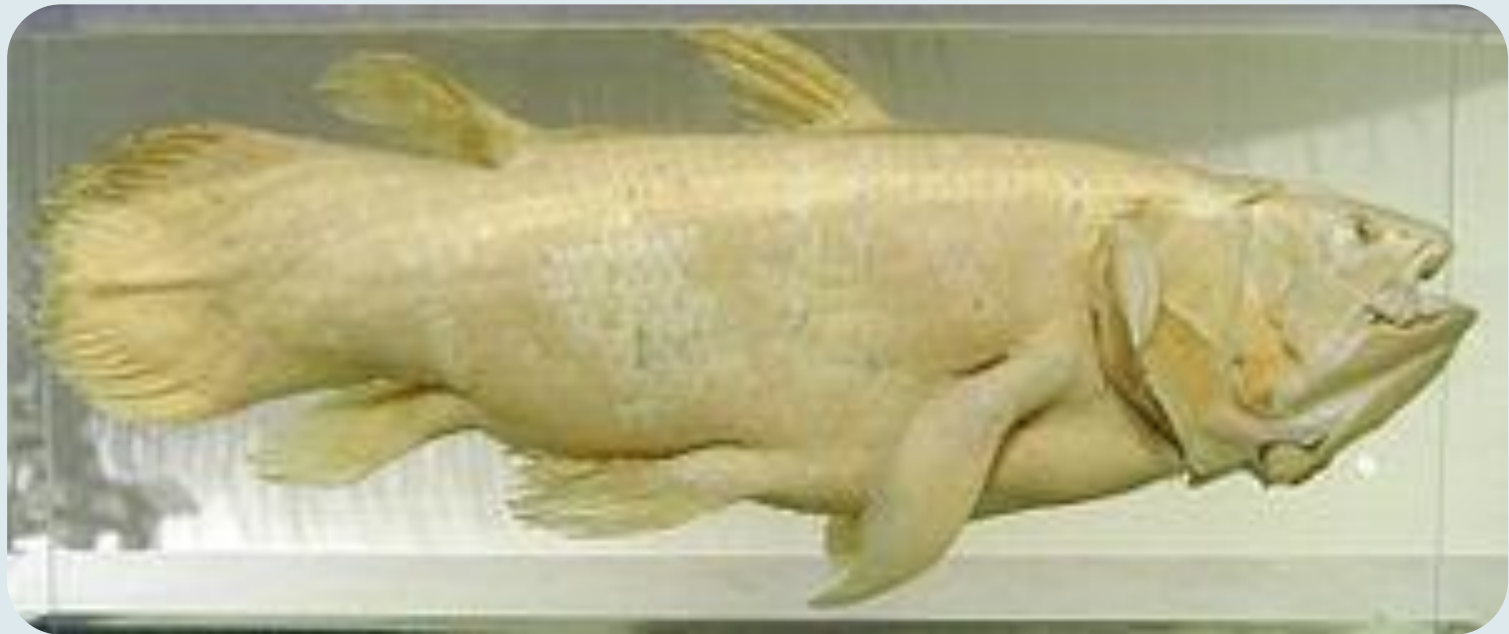
**Эндемики, или эндемы** — биологические виды, представители которых обитают на относительно ограниченном ареале.

## **Палеоэндеми**

**ки**

Латимерия — живое ископаемое, эндемик Коморских островов и Мадагаскара

Наиболее богаты эндемичными формами океанические острова, изолированные горные долины и водоёмы. В частности, на острове Святой Елены около 85 % видов эндемичны, а на Галапагосских островах — до 97 %.



## Неоэндемик

### И

Эндемичные виды, в связи с ограниченным ареалом и, следовательно, ограниченной численностью, часто заносятся в Красные книги как редкие или исчезающие виды.

*Астрагал щетинистый* - редкий эндемический вид. Небольшое количество этих растений обнаружено только в нескольких местах Южного берега Крыма: на горе Демерджи, скале Свидание возле села Зеленогорье, на мысе Меганом, мысе Айя и в окрестностях Судака.



Некоторые источники утверждают, что в Крыму находится 10 % эндемичных видов



Реликтовый эндемичный вид. Встречается на сухих холмах в предгорьях Карадага. Растение действительно очень редкое, общее число деревьев в Карадагском заповеднике не превышает двухсот.

*Боярышник  
Поярковой*



*Борщевик пушистый* растёт только в Крыму. Встретить его можно лишь в одном месте - на территории Никитского ботанического сада, на крутом склоне, примыкающем к шоссейной дороге.

# Реликтовые животные России

Зубр

ы



Международный комитет по охране зубров подсчитал, что во всем мире осталось всего несколько сотен особей этих быков. Зубр – последний представитель диких быков и самое тяжеловесное млекопитающее в Европе.

Выхухо



Самое известное реликтовое животное, распространенное на территории России – это, конечно же, выхухоль. Выхухоли, были занесены в Красную книгу еще в 1986 году как вид, находящийся на грани вымирания. Выхухоли являются современницами мамонтов и нисколько не изменились за последние несколько десятков миллионов лет. Сегодня их популяция насчитывает всего порядка 30 000 особей



# Род

# СОСНА

сосна обыкновенная

сосна пицундская

сосна крымская



**Нитехвостая  
ласточка**



**Рыжепоясничная  
ласточка**

***Род  
ЛАСТОЧКИ***



**Городская  
ласточка**



**Деревенская  
ласточка**



**Ласточка  
береговушка**