

Тема урока

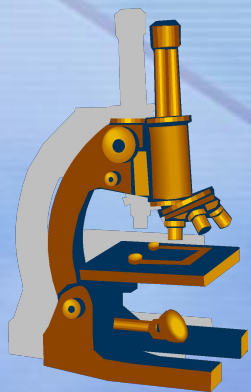
**АНТРОПОГЕНЕЗ**

# Цели урока:

- Обобщение и углубление знаний о факторах антропогенеза, теориях эволюции человеческой линии, изучение предков человека, особенностей их строения, сходства и различия с современным человеком.
- Выделение значимости эволюционных факторов на разных этапах становления рода Человек.

# Домашнее задание:

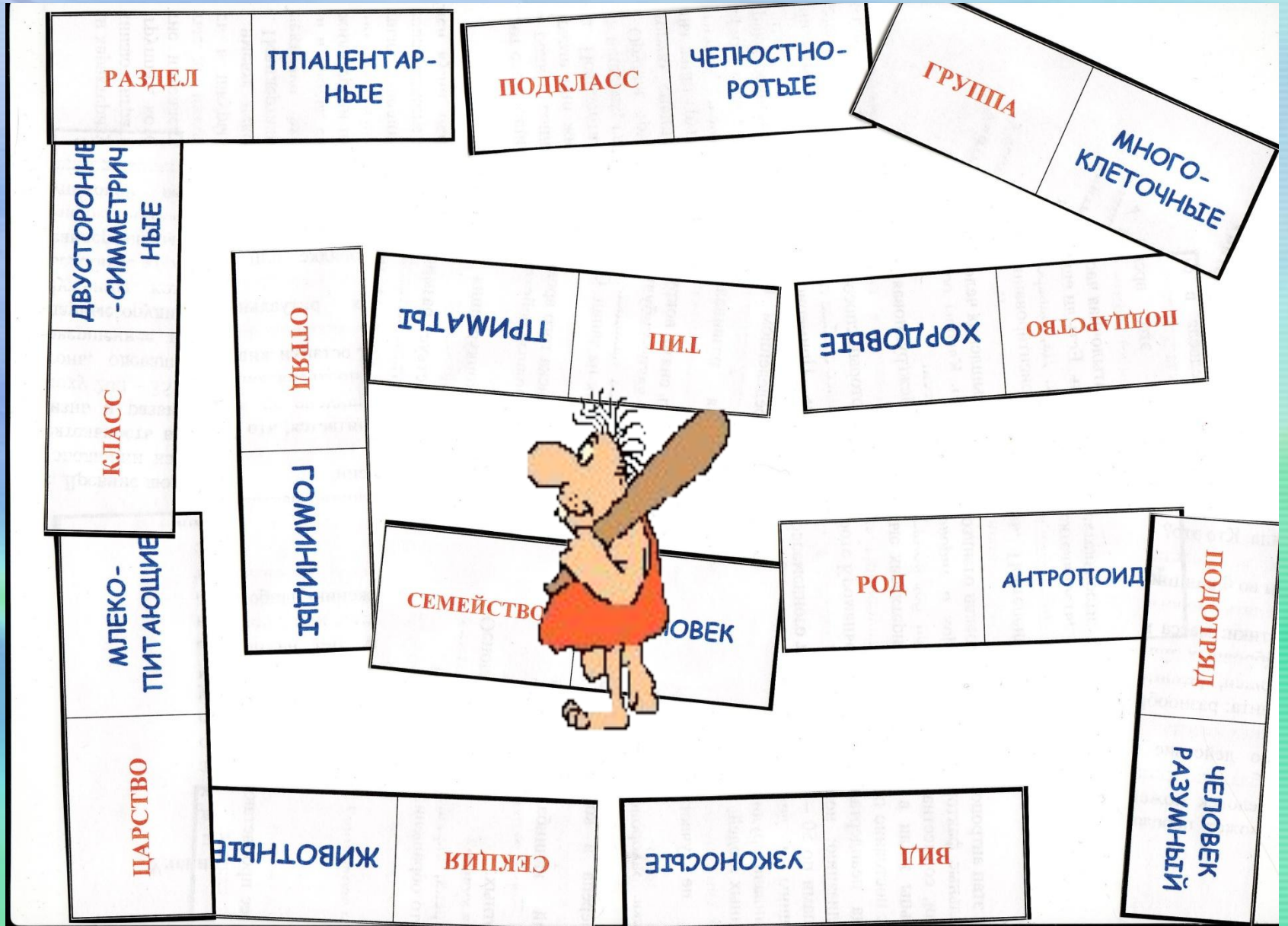
- § 60, 2 пункт, стр. 229-230, § 61,
- составление обобщающей таблицы,
- Составить комикс «Происхождение человека»
- Составьте схему эволюции орудий труда, речи и общественных отношений



# Повторение домашнего задания



# Место человека в



# Обобщение изученного материала



Творческая группа:

Карасева Дарья

Паршина Елена

Кузнецова Юлия

Хафизова Светлана

Лощинин Илья



## Происхождение человека

*Костер, похрустывая ветками,  
Мне память тайную встревожил, –  
Он был зажжен в пещерах предками  
У горно-каменных подножий.  
Как трудно было им, единственным,  
На человеческом рассвете,  
На неуютной и таинственной,  
Необустроенной планете.  
Быть может, там был каждый гением  
(Бездарность выжила б едва ли) –  
С таким бессмертным удивлением  
Они нам землю открывали.  
На них презрительными мордами,  
Как на случайное уродство,  
Посматривали звери, гордые  
Своим косматым первородством.  
Мы стали опытными, взрослыми,  
А предки шли призывниками,  
Как смертники, в разведку посланные  
Предшествовавшими веками.  
...Еще не поклонялись идолам,  
Еще анналов не писали...  
А Прометей был после выдуман –  
Огонь они добыли сами.*



# Стадии эволюции человека

- Австралопитек - «южные обезьяны» - Человек умелый



ому:

ристики:

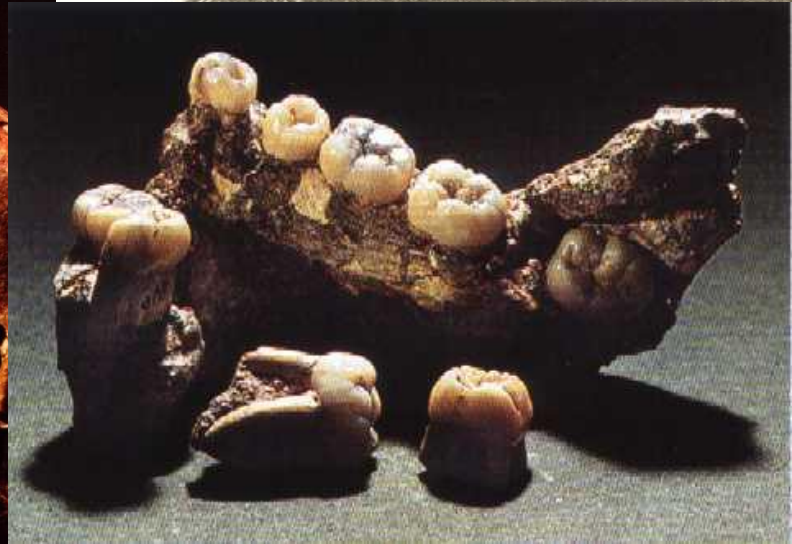
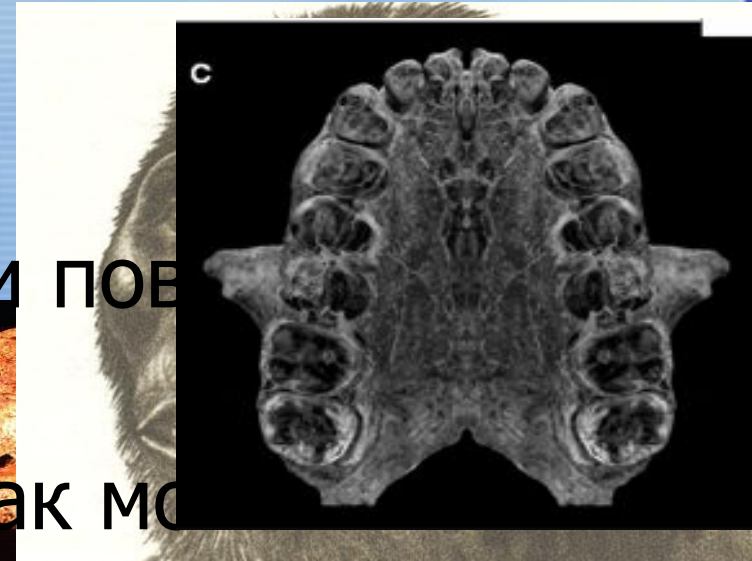
и строения и пов

еков?

ольшого  
я труда и как мо

ть?

ла нет,





# Основные движущие силы эволюции на данном этапе -

- Биологические факторы (естественный отбор, наследственность и изменчивость)
- Социальные практически не проявляются, хотя начинает зарождаться трудовая деятельность!

# Физпауза



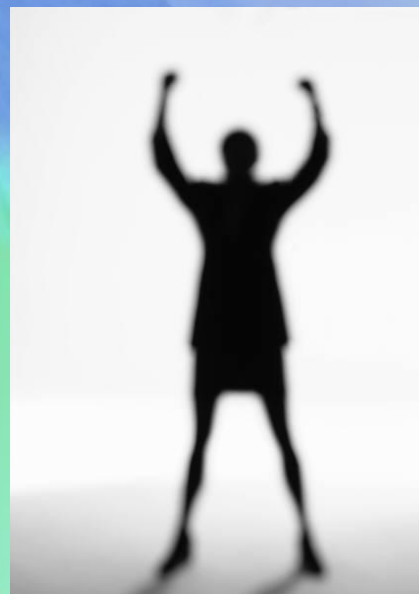
■ Наклоны головы



■ Движения плечами

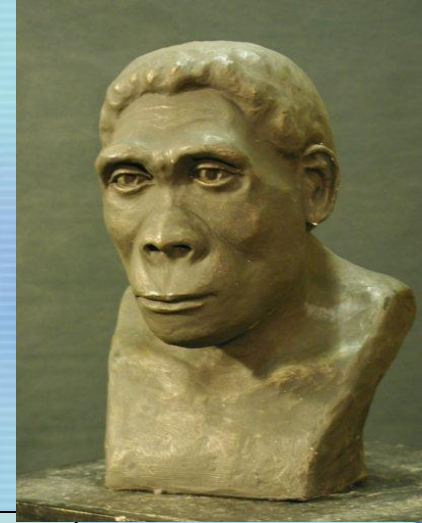


■ Потягивания,  
■ Глубокий вдох  
■ и выдох



# Архантроп

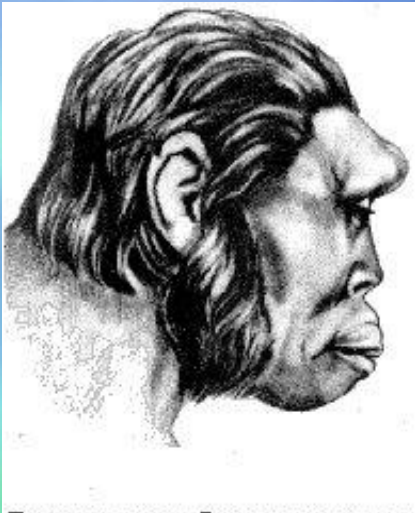
(составьте  
характеристику  
самостоятельно)



**Питекантроп**  
(обезьяночел  
овек)

**Синантроп**  
(китайский  
человек)

**Гейдельбергск  
ий  
Человек**



**Человек  
прямоходящий**

# Основные характеристики:

- Имеется надбровный валик
- Низкий скошенный лоб
- Подбородочного выступа нет, значит нет речи
- Полусогнутое тело
- Мощный волосяной покров
- **Масса мозга ~1000г**
- *Рост 170 см*

# ***Питекантроп***



**Питекантроп – «обезьяночеловек». Останки были обнаружены сначала на о. Ява в 1891 году Е. Дюбуа, а затем в ряде других мест. Низкий лоб, мощные надбровные дуги, полусогнутое тело с обильным волосяным покровом – все это указывало на их недавнее (обезьянье) прошлое.**

# Синантроп

- Синантроп, останки которого найдены в 1927 – 1937 гг. в пещере близ Пекина, во многом сходен с питекантропом, это географический вариант человека прямоходящего. Синантропы уже умели поддерживать огонь.



# Гейдельбергский человек



- Гейдельбергский человек, живший в Европе 800-400 тысяч лет назад, считается предком Атапуэрка на севере Испании, в современных людях. Эти находки свидетельствуют о близости от древние люди обладали речью, носили одежду и пользовались разнообразными орудиями. Гейдельбергский человек был предком, что Гейдельбергский человек был предком, что Гейдельбергский человек был предком, что Гейдельбергский человек был представителем соседних племен свидетельствуют, что они были не для утоления голода, а в ритуальных целях. Мясо съедены себе подобными. Предпочтение при этом отдавалось молодым особям доисторического человека, было в свое время срезано специальными резакми".



# Факторы эволюции, преобладающие на данном этапе:

- Естественный отбор
- Жесткая внутривидовая конкуренция



# Палеоантроп

- Палеоантропы обитали 250—35 тыс. лет назад. Палеоантропы предшествовали появлению человека современного вида.
- Это люди, имеющие более совершенное строение: масса мозга – 1500г, рост 160 см, низкий скошенный лоб, есть надбровные дуги, слабый подбородочный выступ. Развиты отделы мозга, отвечающие за логическое мышление.
- зарождение культов
- каннибализм



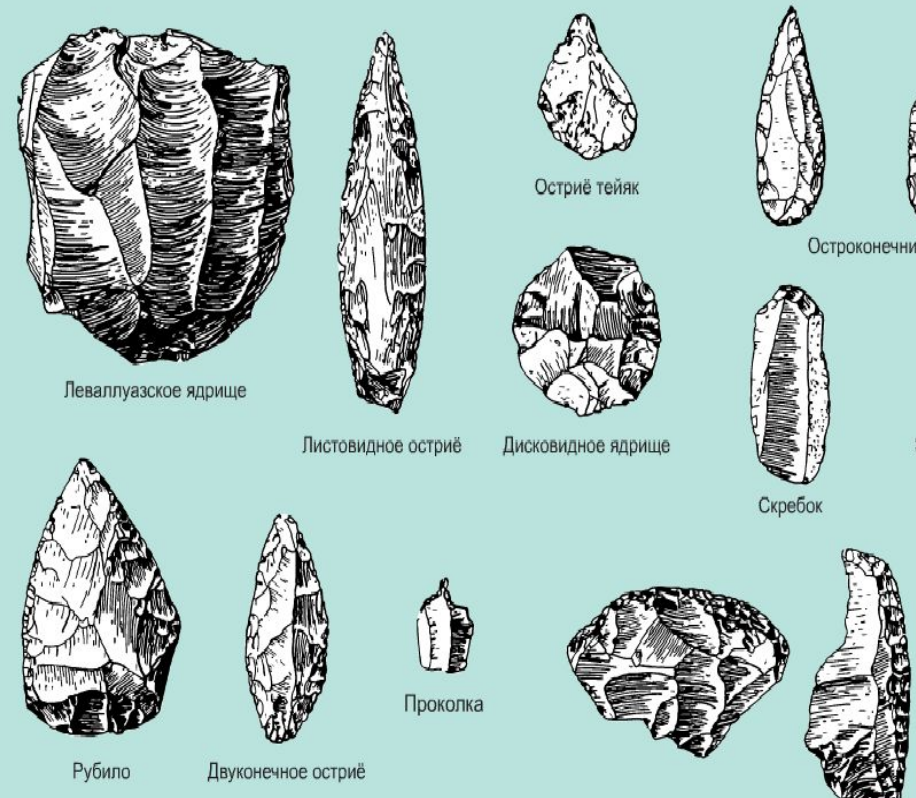
# Вопросы к видеосюжету:

- Кто был представителем палеоантропов?
- Каковы признаки усложнения в поведении?
- Что говорит о прогрессе в развитии мозга?

# Неандертальцы.



Постоянно поддерживали огонь, умели добывать его, одевались в шкуры.



Орудия труда неандертальцев намного совершеннее и имеют некоторую специализацию: ножи, скребла, ударные орудия

- Неандертальцы жили группами по 50 – 100 человек. Мужчины коллективно охотились, женщины и дети собирали съедобные корни и плоды, старики изготавливали орудия

- **Начинают играть роль социальные факторы: трудовая деятельность в группах, которыми они жили, совместная борьба за жизнь и развитие интеллекта.**



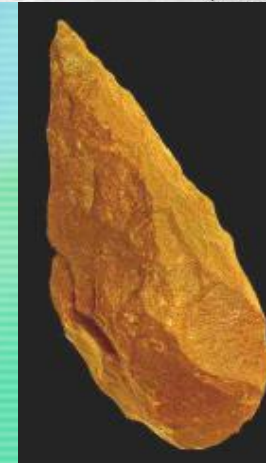
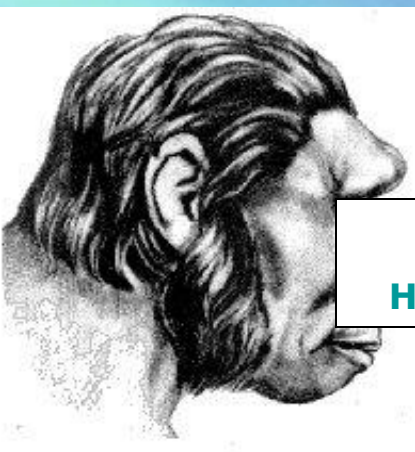
Какие основные действующие факторы эволюции?  
Какие факторы начинают появляться?



# Выводы:

- Вспомнили систематику человека
- Изучили основные этапы в становлении рода Человек
- Охарактеризовали основные этапы эволюции, их причины и движущие силы

Соотнесите изображения людей и орудия труда, которыми они пользовались, составив при этом схему. Объясните свое решение.



Ни к кому  
не относятся



г	н	е	е	т	а	р	т	с	т	ж	з	з	и	а	й
н	е	н	г	ш	щ	з	х	ж	д	л	о	о	г	к	ц
р	п	й	а	в	ы	ф	я	ч	с	м	и	у	б	ь	и
а	р	а	д	п	р	о	л	д	ж	э	э	к	а	б	ю
п	н	е	н	е	о	а	н	т	р	о	п	а	н	о	ь
н	н	г	ч	е	л	ю	с	т	ь	щ	д	н	н	т	т
о	о	п	е	ь	а	ь	г	ч	л	д	д	н	и	н	и
у	к	е	н	в	н	р	б	щ	п	и	к	и	т	а	й
у	в	а	п	е	п	т	л	е	с	к	и	б	а	й	и
а	б	ь	у	н	п	и	п	о	р	т	н	а	н	и	с
м	т	ю	к	р	м	м	ш	з	м	г	г	л	и	т	ь

# Таблица Закрепление

Этапы эволюции человека	Биологические особенности	Уровень трудового и социального развития
Австралопитек		
Архантроп		
Палеоантроп		
Неоантроп		

• Заполните таблицу, используя учебник и материал урока.



# Домашнее задание:

- § (соответственно УМК),
- составление обобщающей таблицы,
- Составить комикс «Происхождение человека»
- Составьте схему эволюции орудий труда, речи и общественных отношений