



**Семейство
Сложноцветные (Астровые)**

Семейство

Сложноцветные

План изучения семейства

1. Общая характеристика семейства:

- количество видов, особенности.
- жизненные формы;
- места обитания.

2. Характеристика цветка:

- соцветие;
- типы цветков;
- диаграмма цветка;
- формула цветка.

3. Характеристика плода:

- тип плодов;
- их изображения.

4. Характеристика листа:

- листорасположение;
- форма листовой пластинки.

5. Культурные растения семейства.

6. Дикорастущие растения семейства.

7. Практическая работа с гербарием.



Семейство
Сложноцветные

ОБЩАЯ ХАРАКТЕРИСТИКА



25 тысяч видов

КОСМОПОЛИТЫ

травы



Семейство
Сложноцветные



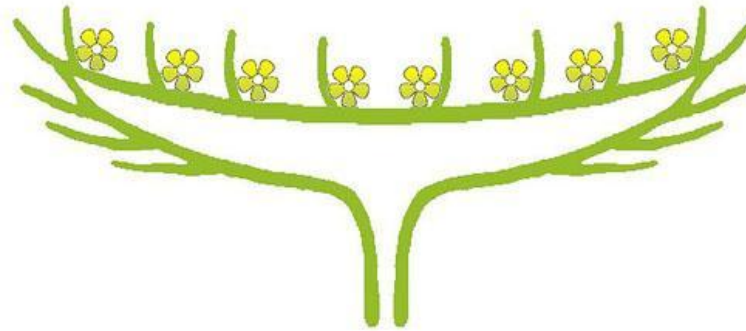
ХАРАКТЕРИСТИКА ЦВЕТКА

Соцветие

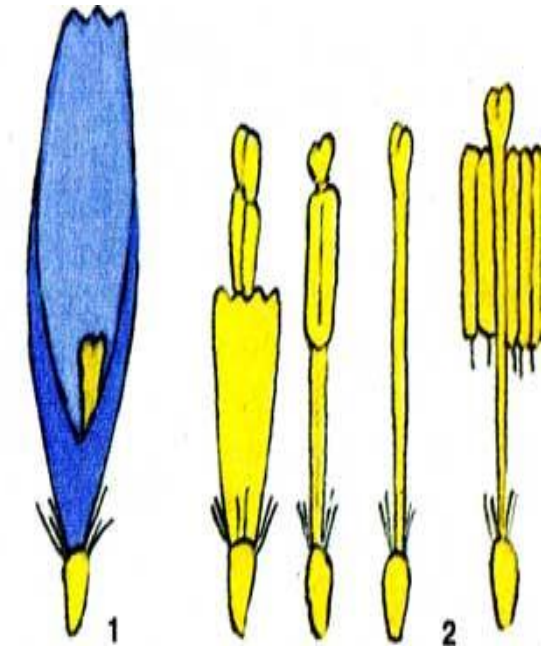
Типы цветков



одуванчик



корзинка



Цветки астры: 1 – язычковые; 2 – трубчатые



астра

трубчатый

* Ч (5) Л (5) Т (5) П 1

язычковый

* Ч (5) Л (5) Т 5 П 1

Семейство
Сложноцветные

ХАРАКТЕРИСТИКА ПЛОДА



одуванчик



подсолнечник



пижма



семянкa

анемохория

зоохория

антропохори
я

Семейство
Сложноцветные

ХАРАКТЕРИСТИКА ПЛОДА



лопух



череда



ма́ть-и-мачеха



анемохория



зоохория



антропохори
я

Семейство Сложноцветные

ХАРАКТЕРИСТИКА ЛИСТА



очередное
листорасположение

прикорневая
розетка



ОЙ!



Семейство Сложноцветные

КУЛЬТУРНЫЕ РАСТЕНИЯ

ОВОЩНЫЕ



топинамбур (земляная груша)

Семейство Сложноцветные

КУЛЬТУРНЫЕ РАСТЕНИЯ

ОВОЩНЫЕ



салат



цикорий



momotovina для gotovim-doma.ru

артишок

Семейство Сложноцветные

КУЛЬТУРНЫЕ РАСТЕНИЯ

технические



масло



пряность



Семейство
Сложноцветные

КУЛЬТУРНЫЕ РАСТЕНИЯ

декоративные



хризантема

василек

календула

Семейство
Сложноцветные

ДИКОРАСТУЩИЕ РАСТЕНИЯ

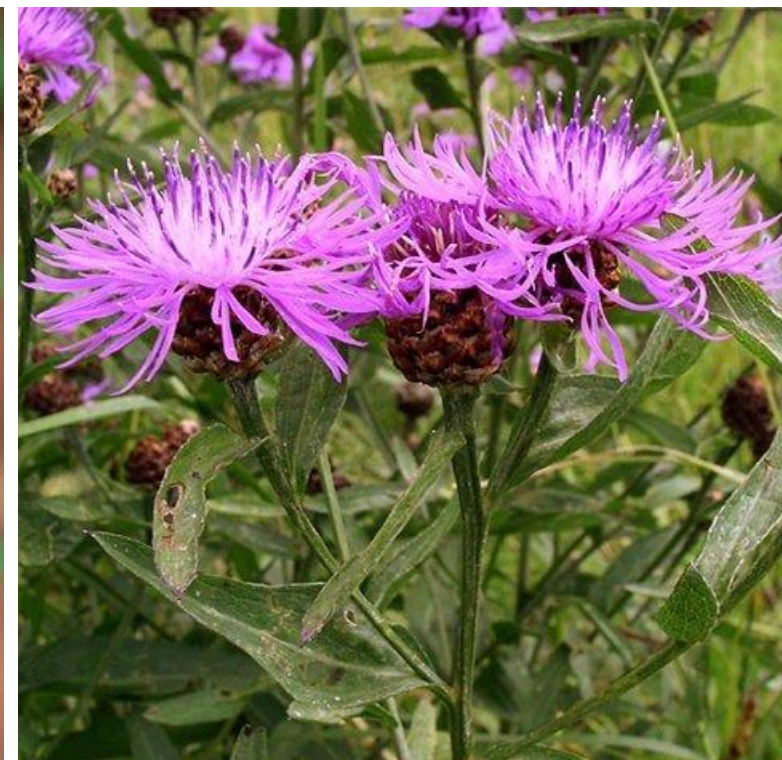
сорняки



бодяк полевой



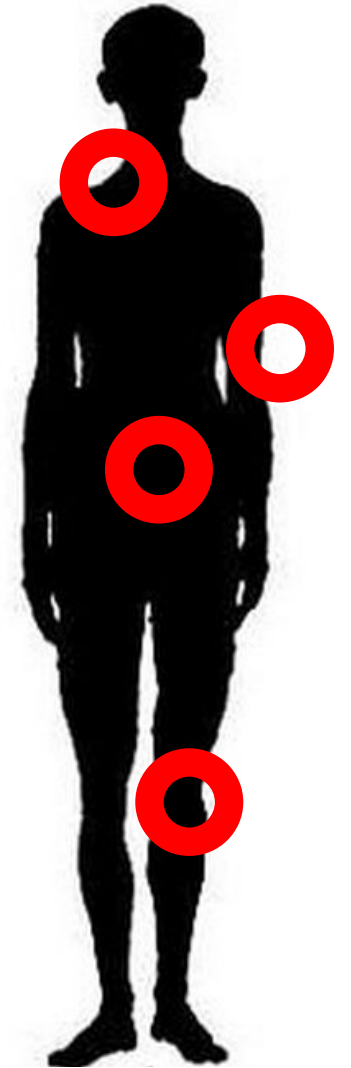
осот полевой



василек луговой

Семейство Сложноцветные

ДИКОРАСТУЩИЕ РАСТЕНИЯ лекарственные



Семейство Сложноцветные

СИМВОЛЫ



Праздник Петра и Февроньи - День любви, семьи и верности (8 июля)

Семейство Сложноцветные

СИМВОЛЫ



Wedd



«Любит, не любит...»



Семейство Сложноцветные

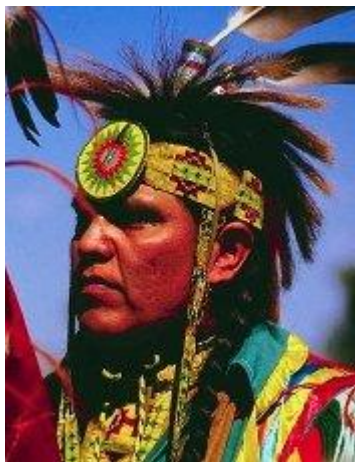
СИМВОЛЫ



Подсолнух – символ благодарности, радости, счастья, веселья, здоровья, долгожительства, красоты, материального достатка

Семейство Сложноцветные

ПОДСОЛНЕЧНИК



Родина подсолнуха - Мексика



По приказу Петра 1 подсолнух завезен в Россию



В России выращивался как декоративная и масличная культура



Цветками подсолнуха украшали



МНОГО ТЫСЯЧ СОРТОВ