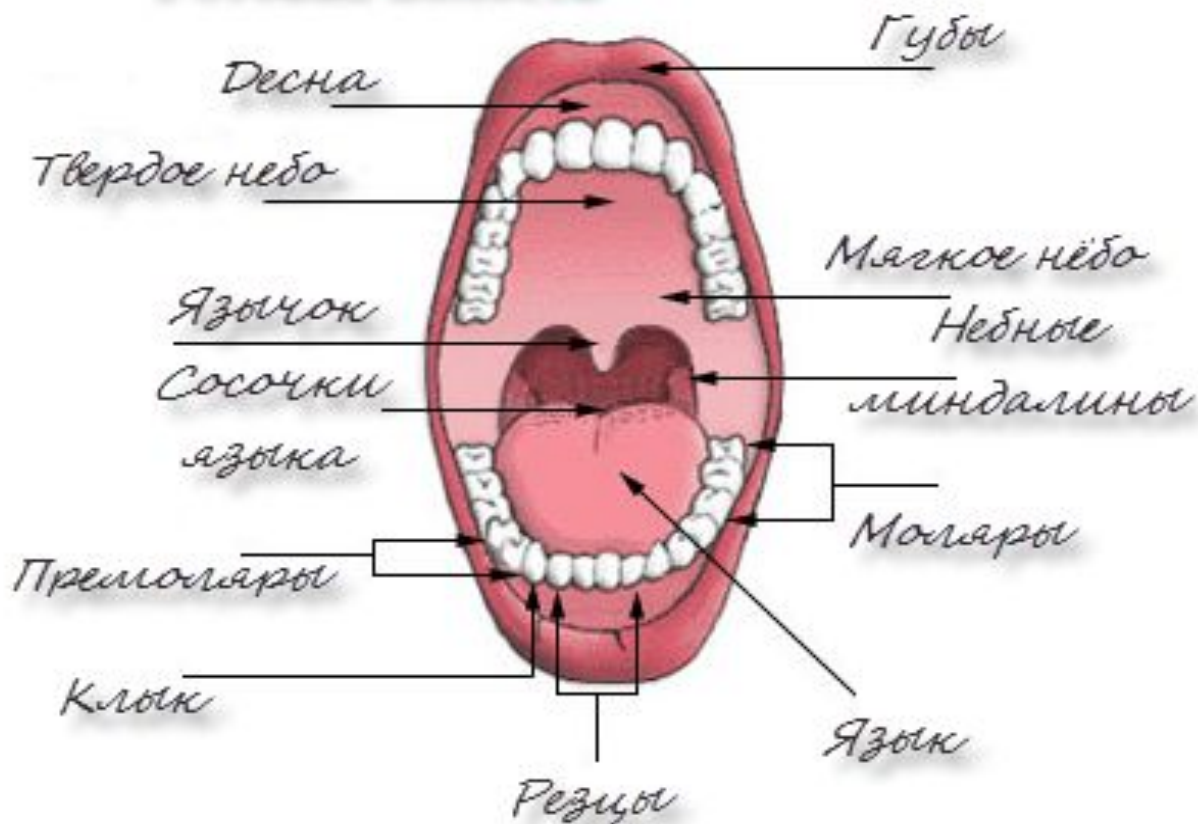


**ТЕМА УРОКА: ПИЩЕВАРЕНИЕ В РОТОВОЙ  
ПОЛОСТИ. СТРОЕНИЕ И ФУНКЦИИ ЗУБОВ,  
СМЕНА МОЛОЧНЫХ ЗУБОВ НА  
ПОСТОЯННЫЕ. УХОД ЗА ЗУБАМИ. РОЛЬ  
СЛЮНЫ В ПЕРЕВАРИВАНИИ ПИЩИ.  
ГЛОТАНИЕ.**

**Автор: Громова Мария Вячеславовна, учитель биологии и химии  
МКОУ НСОШ им. Спиридонова Н.И.- Текки Одулока  
Верхнеколымского улуса**

# КАК УСТРОЕНА РОТОВАЯ ПОЛОСТЬ?

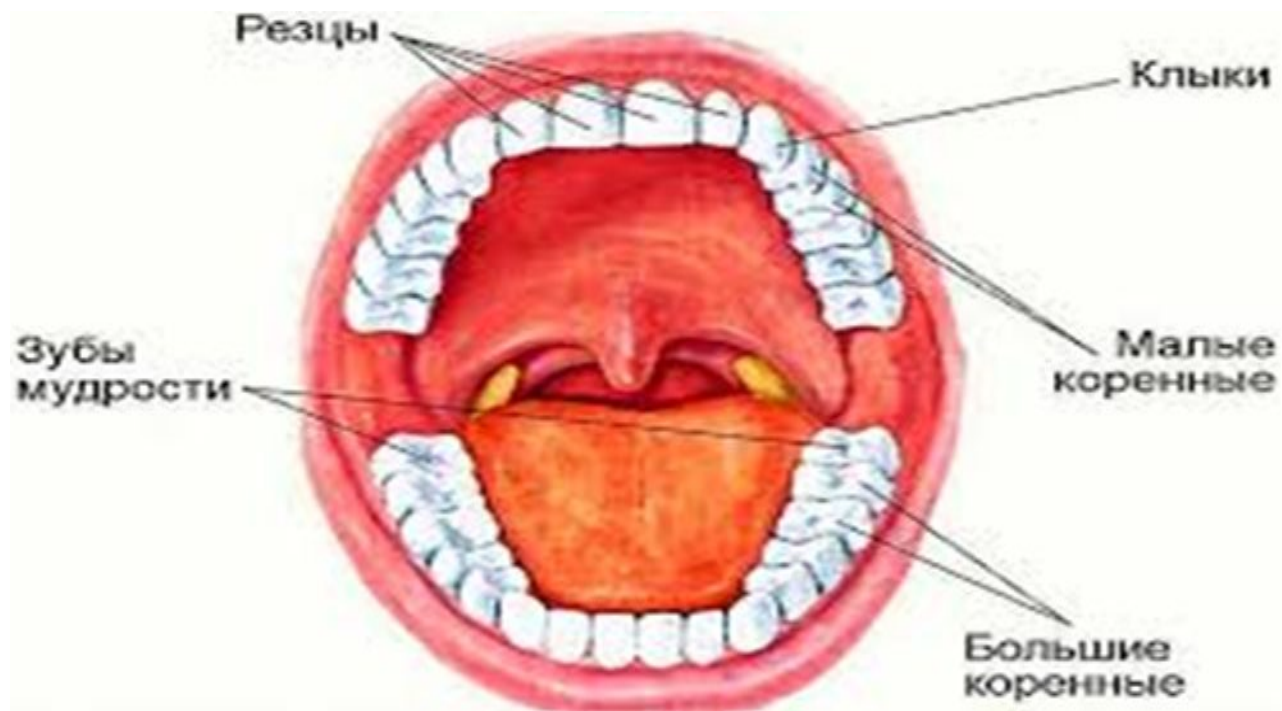
## Ротовая полость

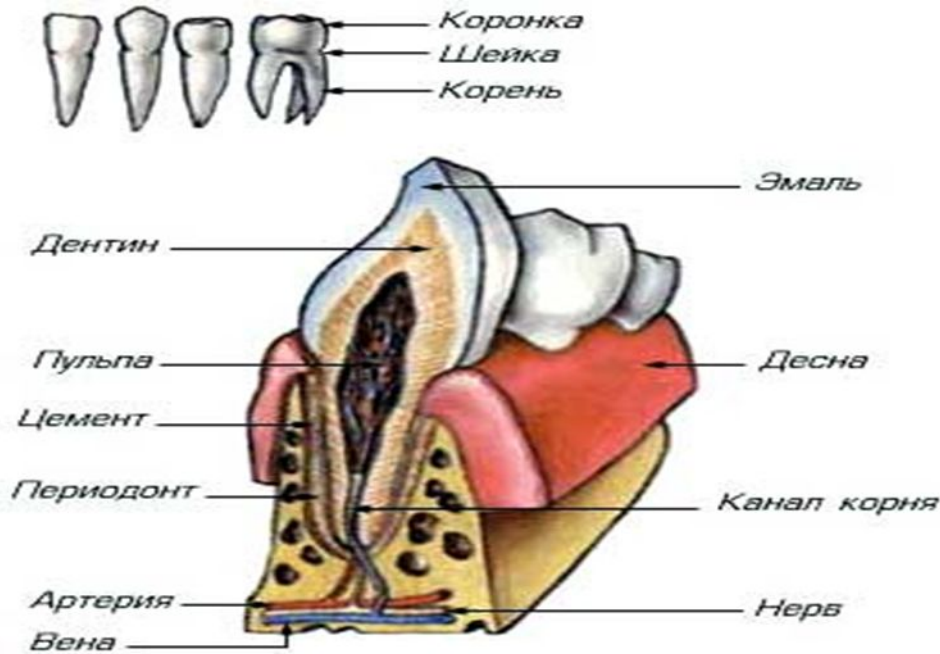


ОКАЗЫВАЕТСЯ В НАШЕМ ОРГАНИЗМЕ БОЛЕЕ 6  
МИЛЛИОНОВ СЛЮННЫХ ЖЕЛЕЗОК.



# *СТРОЕНИЕ ЗУБОВ.*





Сколько зубов у человека?  
Как дифференцируются  
зубы? Каково строение  
зуба?

Зуб – живой орган коронка покрыта тканью – эмалью. Острие сабли при ударе о нее тупиться. По твердости эмаль можно сравнить с кварцем. Вся костная масса зуба под эмалью состоит из дентина, примерно по прочности близкого к чугуну. Прочность дентина зависит от минеральных солей. Дентинные клетки обеспечивают жизнь зуба. Корень зуба покрыт цементом, он похож на обыкновенную кость.

- Эмаль – ... (внешняя защитная оболочка коронковой части зубов человека.)
- Дентин – ... (твердая ткань зуба, составляющая его основную часть.)
- Пульпа - ... (рыхлая волокнистая соединительная ткань, заполняющая полость зуба, с большим количеством кровеносных и лимфатических сосудов, нервов.)



## ВАЖНЫЕ ПРАВИЛА В УХОДЕ ЗА ЗУБАМИ

- - чистить зубы необходимо минимум 2 раза в день, но желательно очищать зубы после каждого приема пищи;
- - ребенок чистит зубы под контролем взрослых, часто малышам приходится «дочищать» зубы;
- - зубную щетку поможет подобрать стоматолог, но до консультации Вы можете приобрести щетку средней жесткости;
- - головка щетки должна обеспечивать доступ ко всем поверхностям зубов и хорошо их очищать;
- - обычно одной щеткой можно пользоваться не более 8-12 недель, своевременно меняйте щетку, когда ее волос деформируется;
- - кроме зубной пасты и щетки не забывайте использовать нити, специальные щетки для очистки межзубных поверхностей, ополаскиватели полости рта.



