



НЕОБЫЧНЫЕ ЗАБОЛЕВАНИЯ ГЛАЗ



Гетерохромия

- **Гетерохромией** называют редкое явление, когда цвета радужной оболочки правого и левого глаз различается или радужная оболочка одного глаза неодинаково и, в некоторых случаях, неравномерно окрашена.
- Гетерохромия появляется в результате **недостатка или излишнего количества меланина в радужной оболочке или ее части**. Чем его меньше, так светлее цвет. И наоборот – чем меланина больше, тем глаза темнее.
- Одна из самых безобидных причин появления гетерохромии – наследственность.

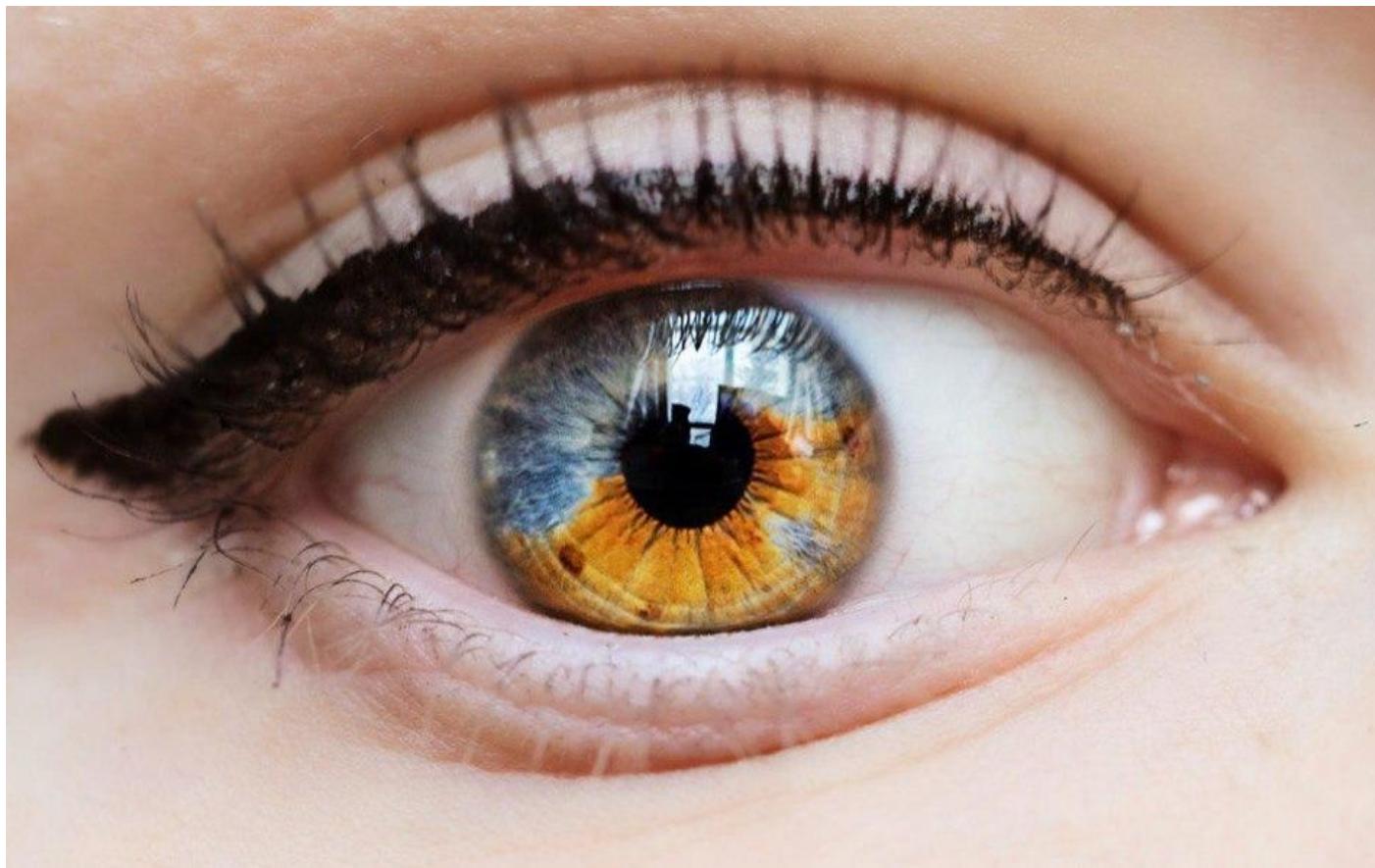
Типы гетерохромии

полная, при которой оба глаза наделены собственным цветом



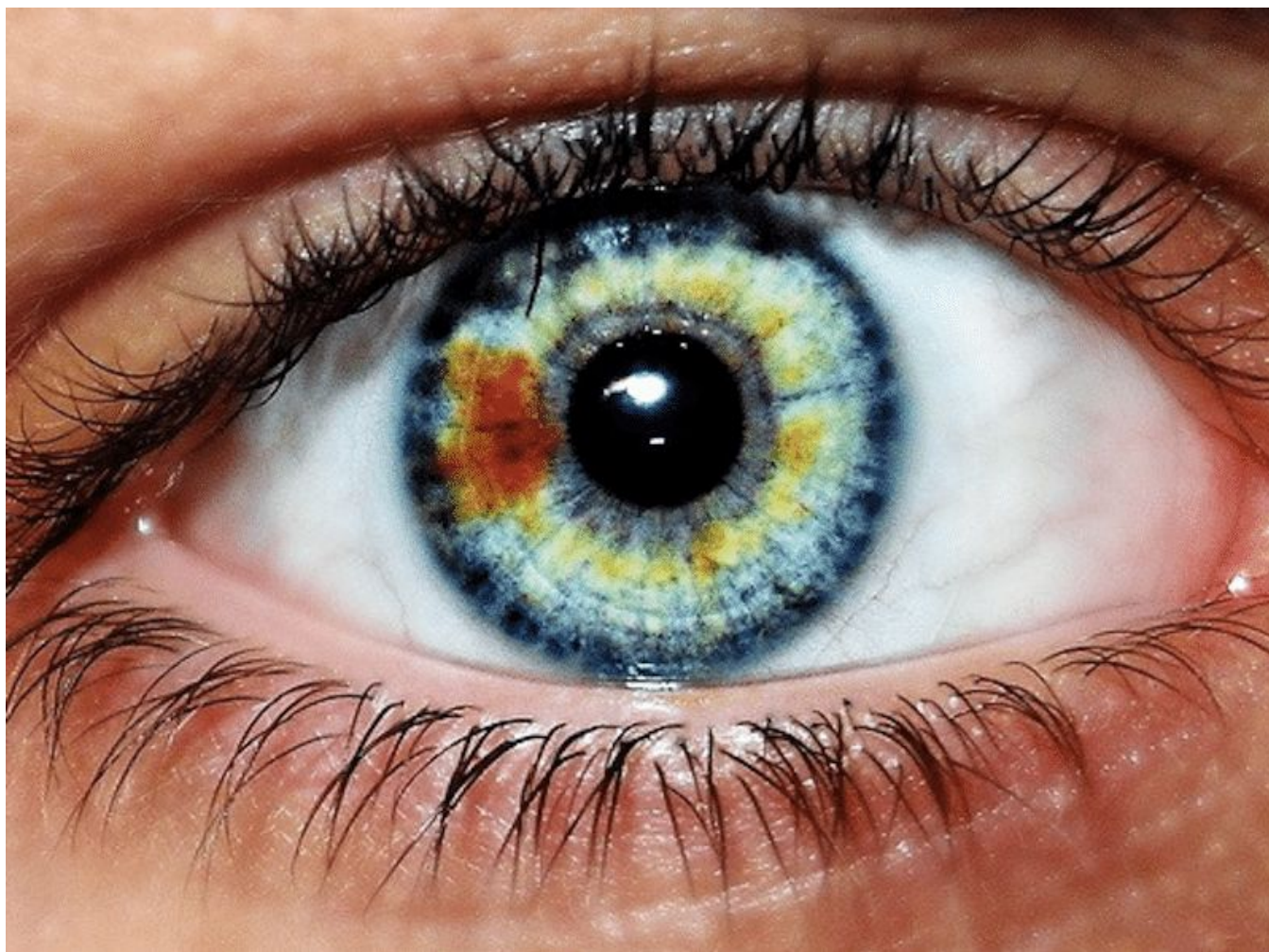
секторная

– окрас радужки одного глаза представлен сразу в нескольких разных оттенках



Центральная

– имеется
несколько
полноценных
цветных
кольца у
радужной
оболочки



Гетерохромия у животных

- Явление наиболее распространено у животных, при чем наблюдается видовое разнообразие. Практически вся фауна, кроме птиц и рептилий, может быть подвержена разноокрашиванию глаз.
- Единственное отличие от человека заключается в том, что аномалия у животных носит строгий полный характер без секторов или участков.

У кошек случай выявляется при полностью черном, белом или дымчатом окрасе без цветных вкраплений. Это объясняется генетической ошибкой при образовании цвета шерсти. Так как цвет шерсти и глаз кошки формируется наличием меланина.



У собак встречается только у полярных пород собак, например, хаски или маламуты.



Колобома

- Колобома глаза – отсутствие участков тканей различных частей глаза и его придатков, чаще всего возникающее во время внутриутробного развития.
- Чаще всего колобома появляется у младенцев при нарушении развития плода в утробе матери.
- К ней ведет неправильное закрытие щели глазного бокала, которое происходит на 4-5 неделе внутриутробного развития.
- Повреждены могут быть все части глаза, начиная зрительным нервом и заканчивая веками. Очень часто она сопровождается микрофтальмом – резким уменьшением размеров глазного яблока, а также повышенным внутриглазным давлением.

Колобома радужки – самый распространенный из типов данного порока. При ее врожденной форме зрачок обычно имеет форму капли или замочной скважины. Функции мышц зрачка сохранены, он реагирует на свет, поэтому при небольшом размере дефекта зрение может быть не нарушено.



Аниридия

- Аниридия - редкое врожденное заболевание, поражающее, главным образом, глаза. Помимо того, что у пациентов с аниридией полностью или частично отсутствует радужка, у них также могут быть плохо или неправильно развиты и другие части глаза (роговица, хрусталик, зрительный нерв, сетчатка).



Афакия

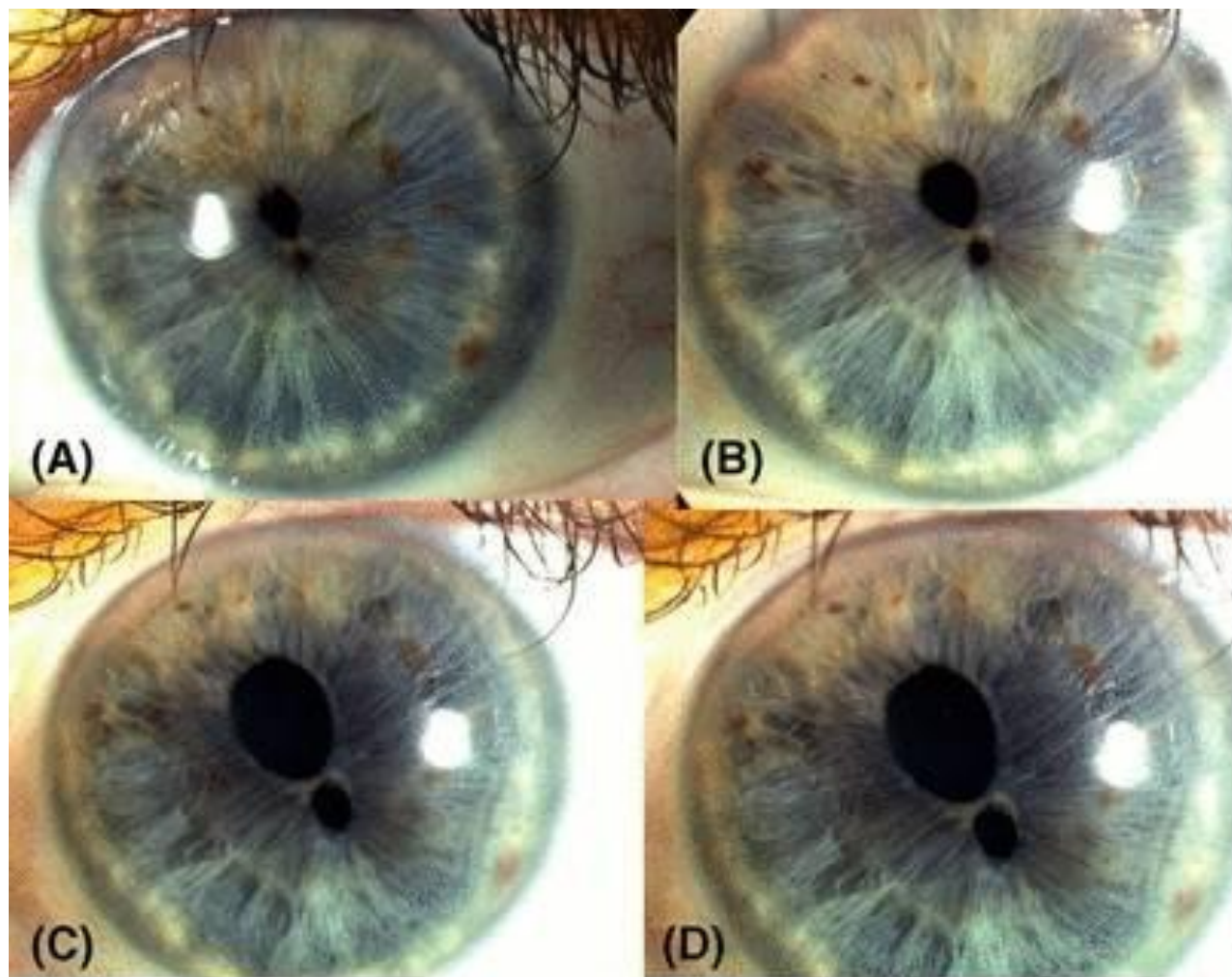
- Афакия - патологическое состояние органа зрения, для которого характерно отсутствие хрусталика в глазном яблоке. Заболевание развивается вследствие оперативного вмешательства, по причине травматизации глаза. Достаточно редко патология встречается как врожденное заболевание. Афакичный глаз сохраняет свой функционал, человек по-прежнему продолжает видеть, однако качество зрения заметно падает.



Поликория

- Поликория является рожденной аномалией развития оптической системы. При этом в области радужной оболочки обнаруживается несколько зрачков.
- По симметричности поражения глазного яблока поликория бывает симметричной, то есть двусторонней, или односторонней. Также в основе классификации может лежать количество вновь образованных отверстий (зрачков).

Истинная



Ложная

