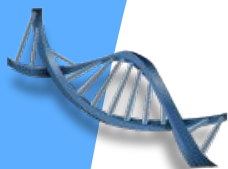
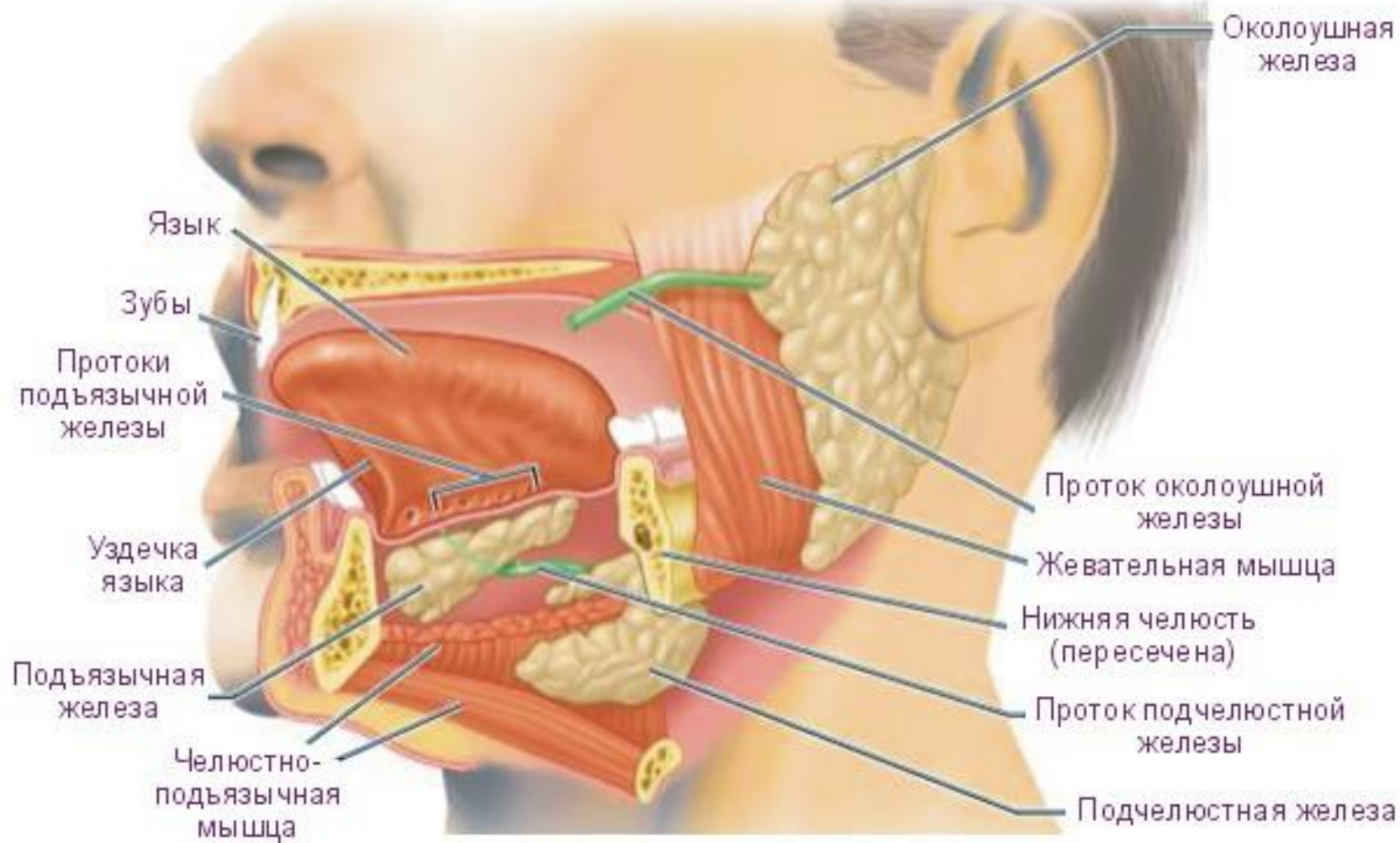
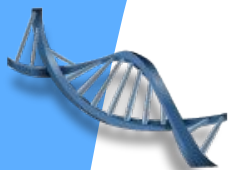




Пищеварительная система

8 класс





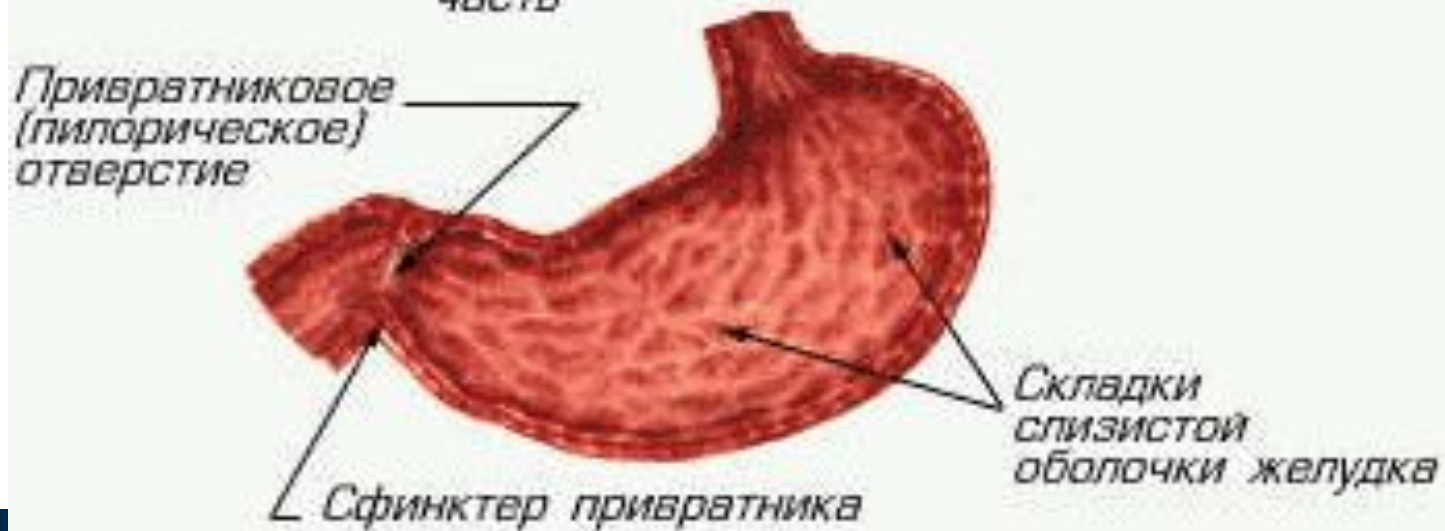
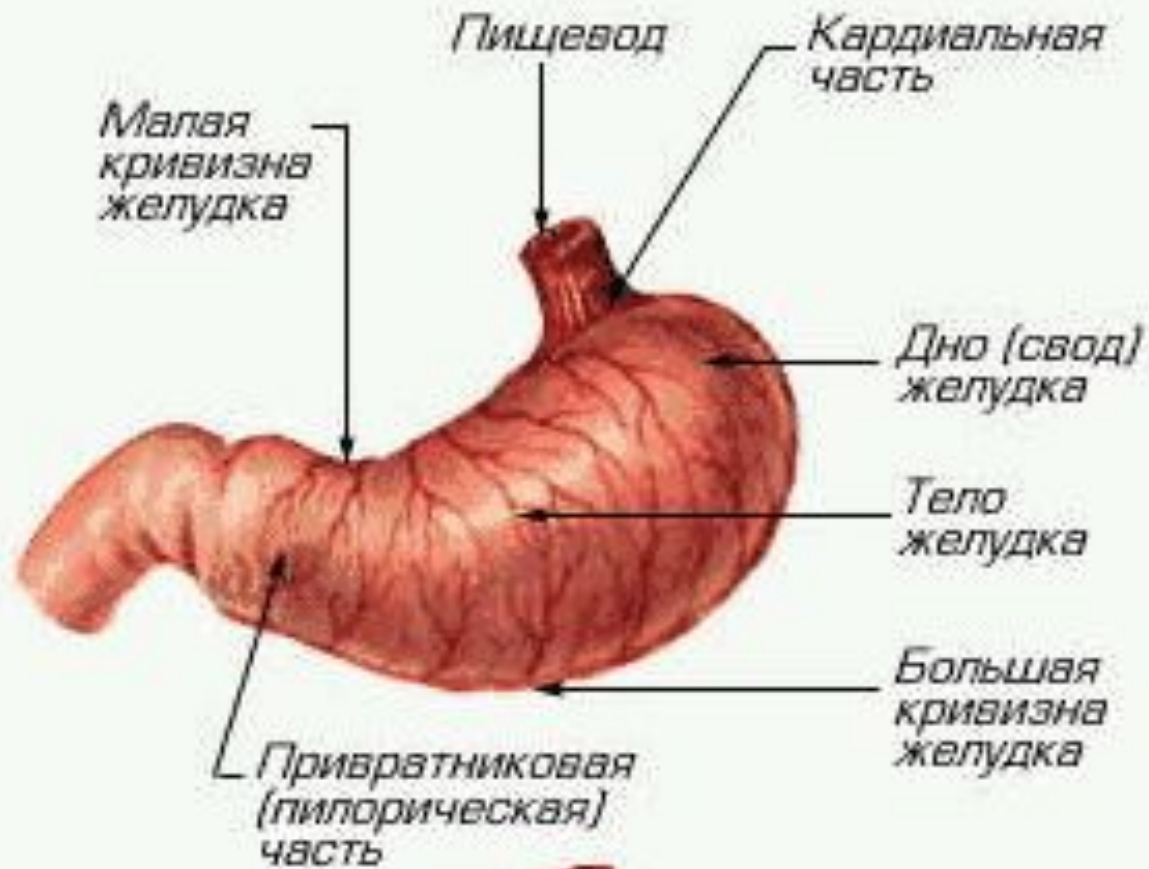
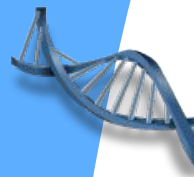
Строение пищеварительной системы.

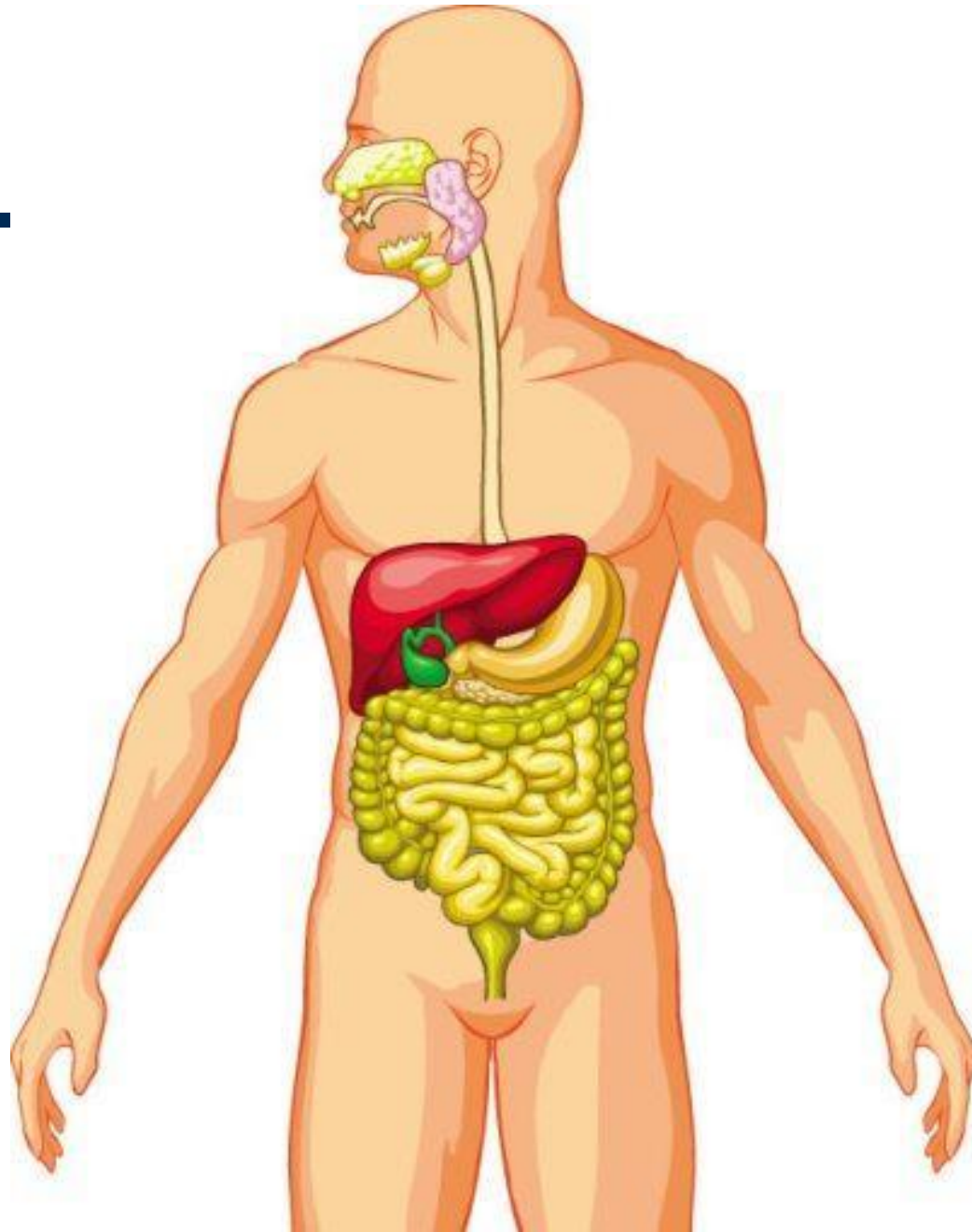
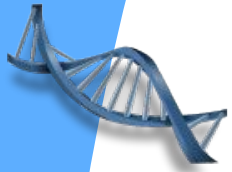
В пищеварительной системе различают несколько отделов: **ротовая полость, глотка, пищевод, желудок, тонкий и толстый кишечник.**

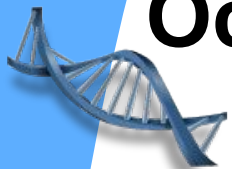
Средняя длина **тонкого кишечника** взрослого человека в среднем 3-3,5 м. Начальный отдел тонкого кишечника — **двенадцатиперстная кишка**, в которую открываются протоки поджелудочной железы и печени, затем идет **тощая кишка** и **подвздошная**.

В **толстой кишке**, длина которой около 1,5 м, различают слепую кишку с аппендиксом, восходящую, поперечную и нисходящую ободочные, сигмовидную и прямую кишку, заканчивающуюся анальным отверстием.



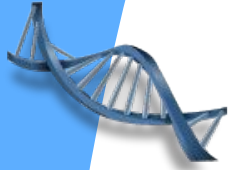






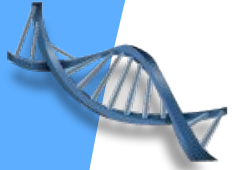
Основные ферменты ЖКТ человека и их действие

Отделы пищеварительного тракта	Ферменты	Действие фермента	Условия работы ферментов
Ротовая полость (слюнные железы, выделяющие слюну)	1. Птеолин	1. Крахмал — Мальтоза	Слабощелочная среда, при 37-38°C
	2. Мальтаза	2. Мальтоза — Глюкоза	
Желудок (желудочный сок)	Пепсин	Расщепляет белки	Кислая среда, температура 37°C
Двенадцатиперстная кишка (секрет поджелудочной железы)	1. Липаза	1. Жиры до глицерина и жирных кислот	Щелочная среда, температура 37°C
	2. Трипсин, Химотрипсин	2. Белки до аминокислот	
	3. Амилаза	3. Крахмал до глюкозы	



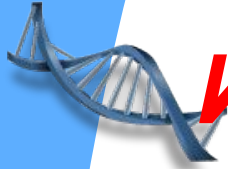
Тонкая кишка

- человека начинается от привратника желудка и делится на 12-перстную, тощую и подвздошную кишки. Длина тонкого кишечника взрослого человека достигает 5-6 м. Наиболее короткая и широкая — 12-перстная кишка (25,5- 30 см), тощая — 2-2,5 м, подвздошная — 2,5-3,5 м. Толщина тонкой кишки постоянно уменьшается, по ее ходу.
- В тонком кишечнике происходит наиболее интенсивное всасывание через 1-2 ч после приема пищи. Усвоение моносахаридов, алкоголя, воды и минеральных солей происходит не только в тонком кишечнике, но и в желудке, хотя в значительно меньшей степени, чем в тонком кишечнике.



Толстая кишка

- подразделяется на слепую с червеобразным отростком, восходящую ободочную, поперечную ободочную, нисходящую ободочную, сигмовидную ободочную и прямую.
- Длина ее колеблется от 1,5-2 м, ширина достигает 7 см, затем толстая кишка постепенно уменьшается до 4 см у нисходящей ободочной кишки.
- В толстом кишечнике всасываются глюкоза, витамины, аминокислоты, вырабатываемые бактериями кишечной полости, до 95% воды и электролиты.



Интересно знать, что

За свою жизнь человек в среднем съедает 10 тыс. яиц, 5 тыс. буханок хлеба, 100 мешков картофеля, 3 быков, 2 баранов, случайно 70 насекомых.

Женщины - около 4 кг. губной помады.

Как вы думаете, хорошо ли это?